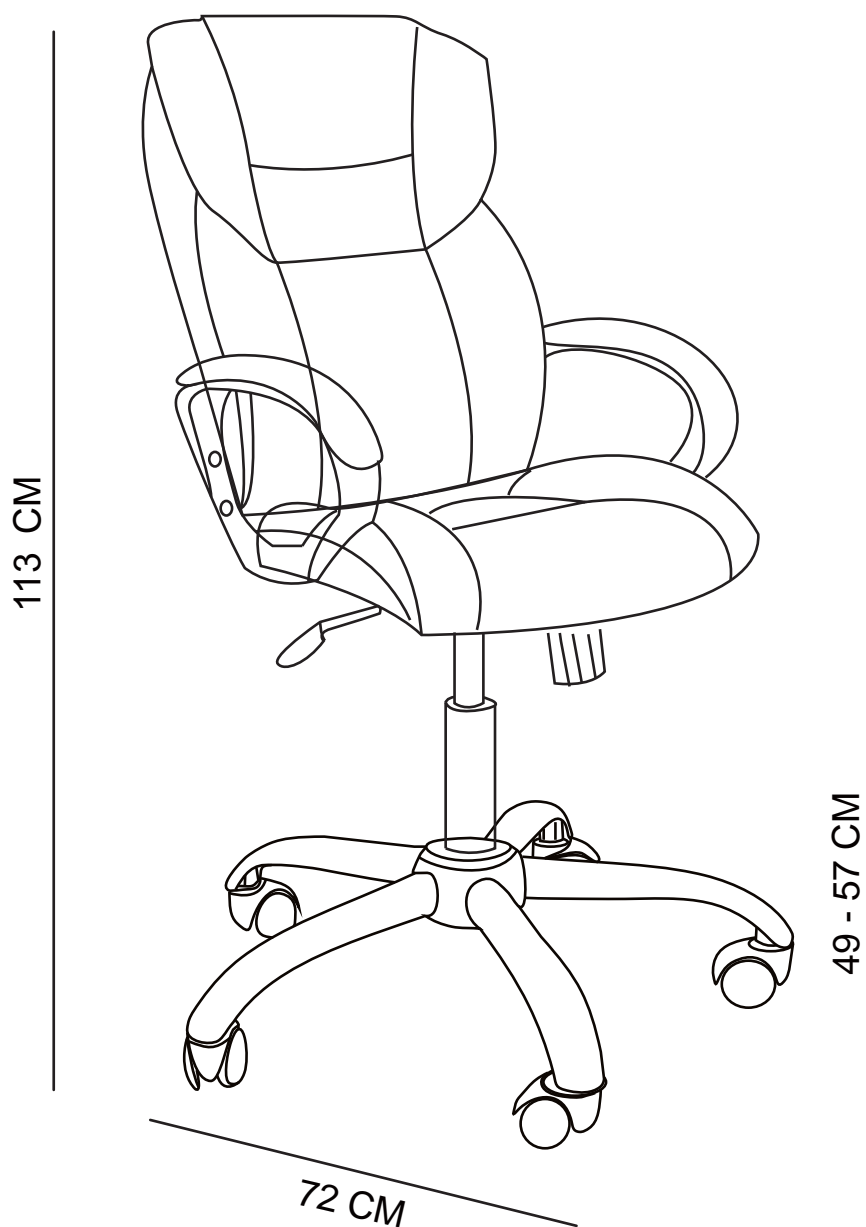


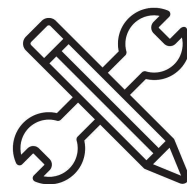


MANUAL DE INSTRUCCIONES

SILLON EJECUTIVO

MODELO: MB0184TT-1/MB0184TT-2





ADVERTENCIA

Siga las instrucciones que se detallan en el manual, si presenta alguna diferencia en el contenido de sus piezas pongase en contacto con la tienda donde fue adquirido.

RECOMENDACIONES

- Estudie atentamente las instrucciones antes del montaje.
- Ordene las piezas que componen el mueble.
- Agrupe y ordene la quincallería.
- Prepare una zona despejada para el montaje.
- Monte las piezas sin forzar los ensambles, una vez armada toda la estructura, reaprete de forma definitiva.
- Volver a apretar los tornillos después de un tiempo de uso.
- Conserve estas instrucciones de montaje.



1 persona
para el armado



Producto contenido
en 1 caja



Carga máxima



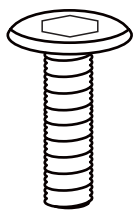
Funciones:

QUINCALLERÍA



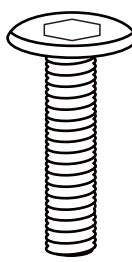
A x1

20 mm



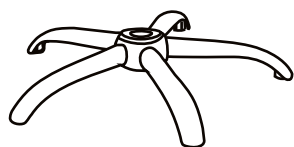
B x4

8*30 mm

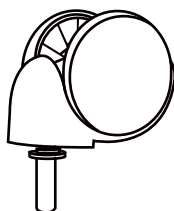


C x8

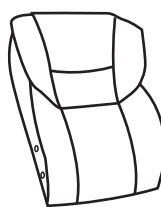
PIEZAS



D x 1



E x5



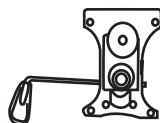
F x1



G x1



H x 1



I x1



J x2

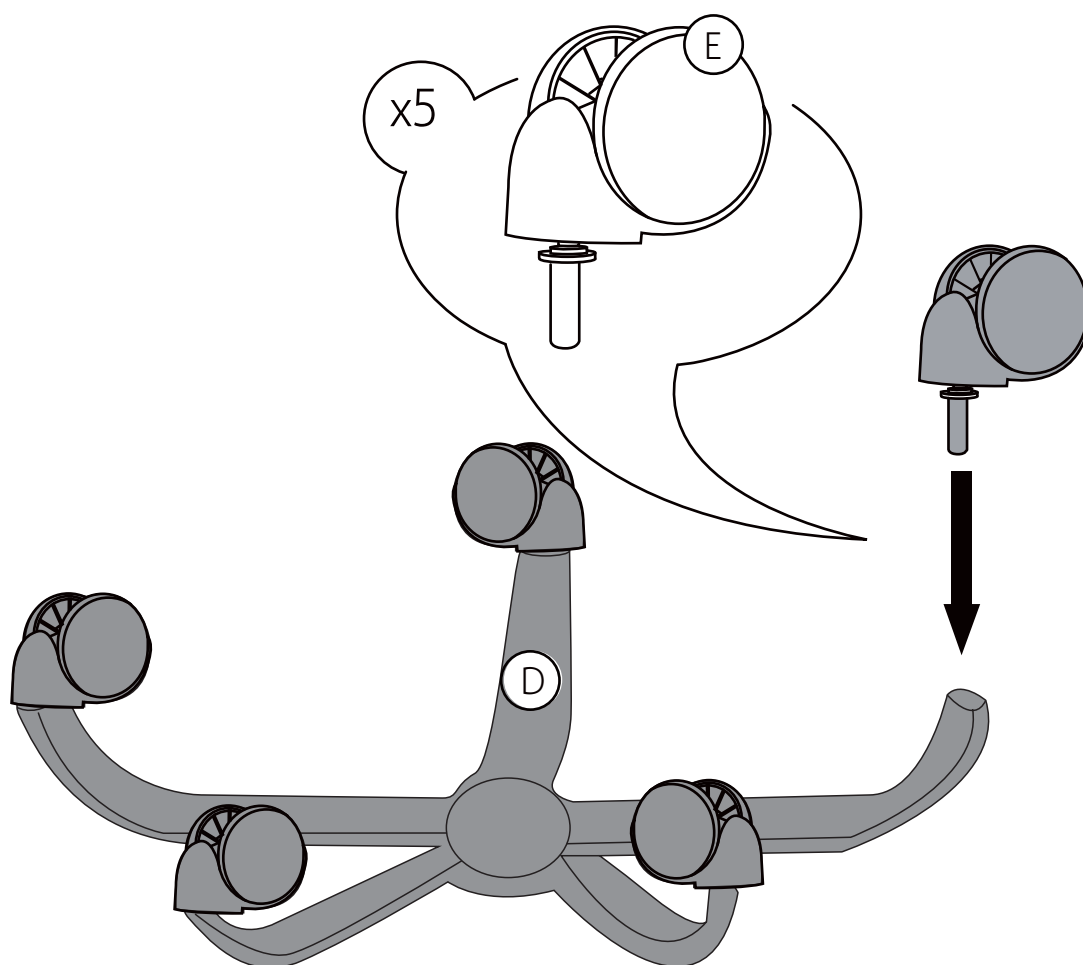


K x 8

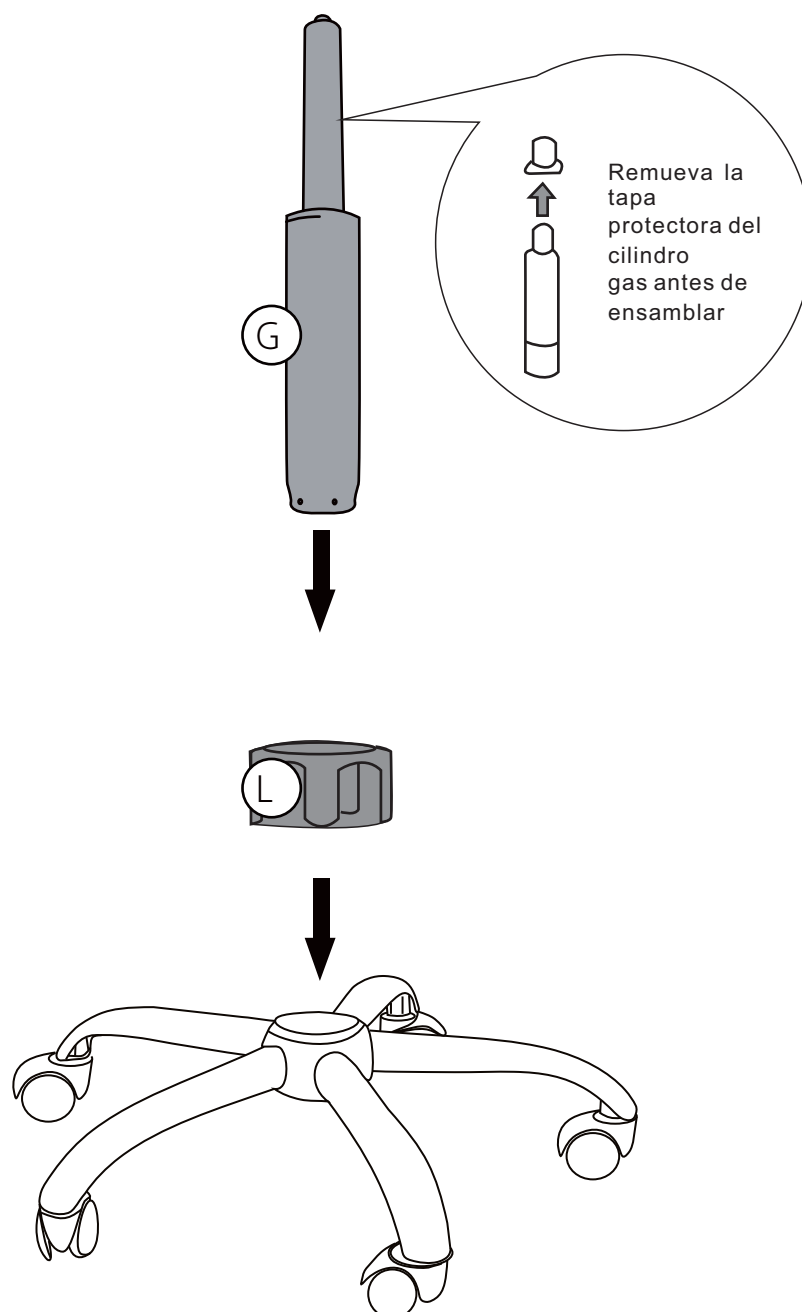


L x 1

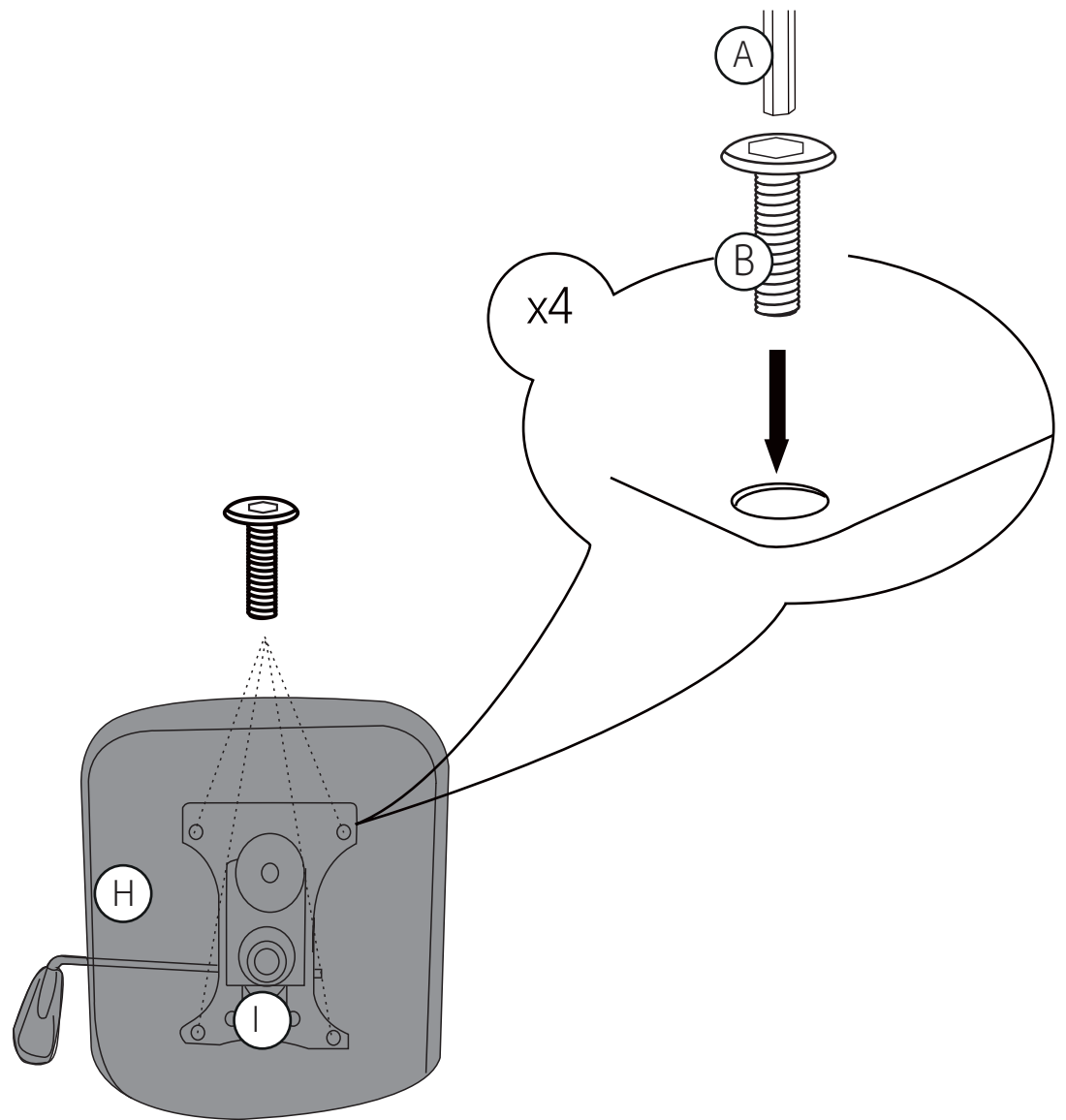
PASO 1



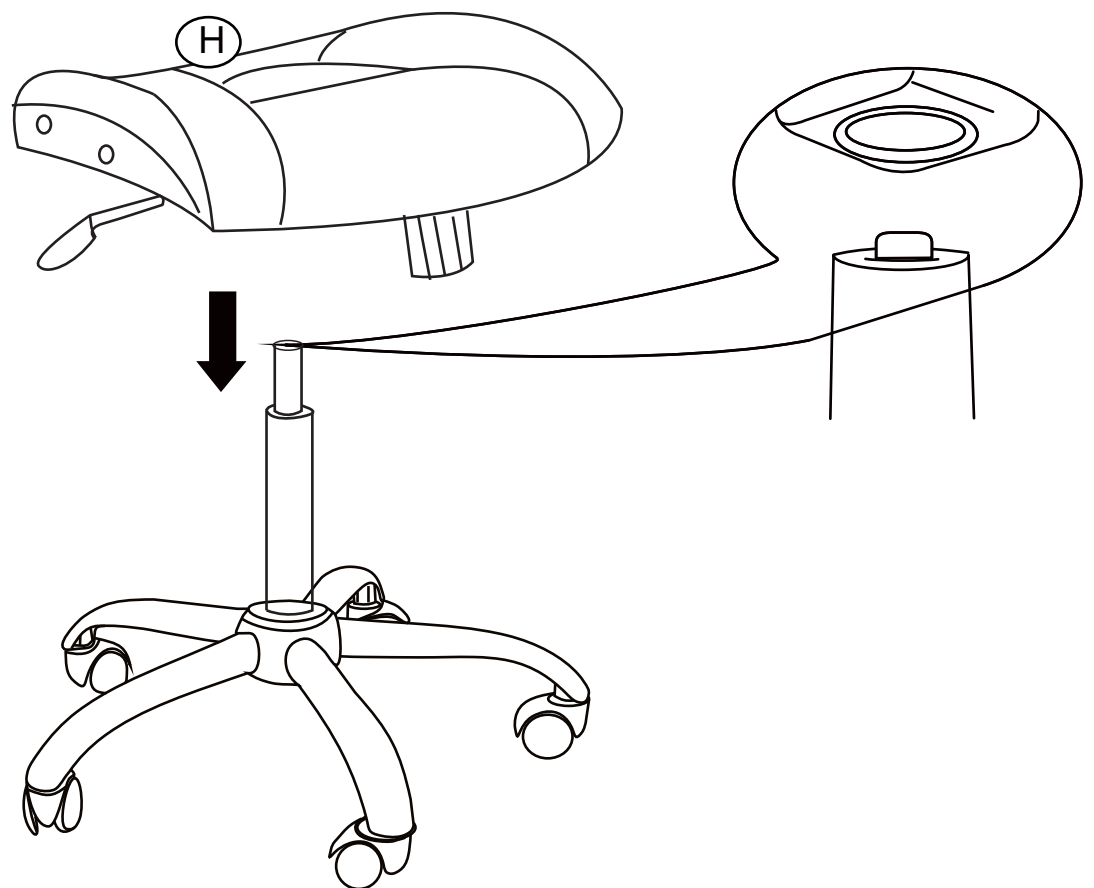
PASO 2



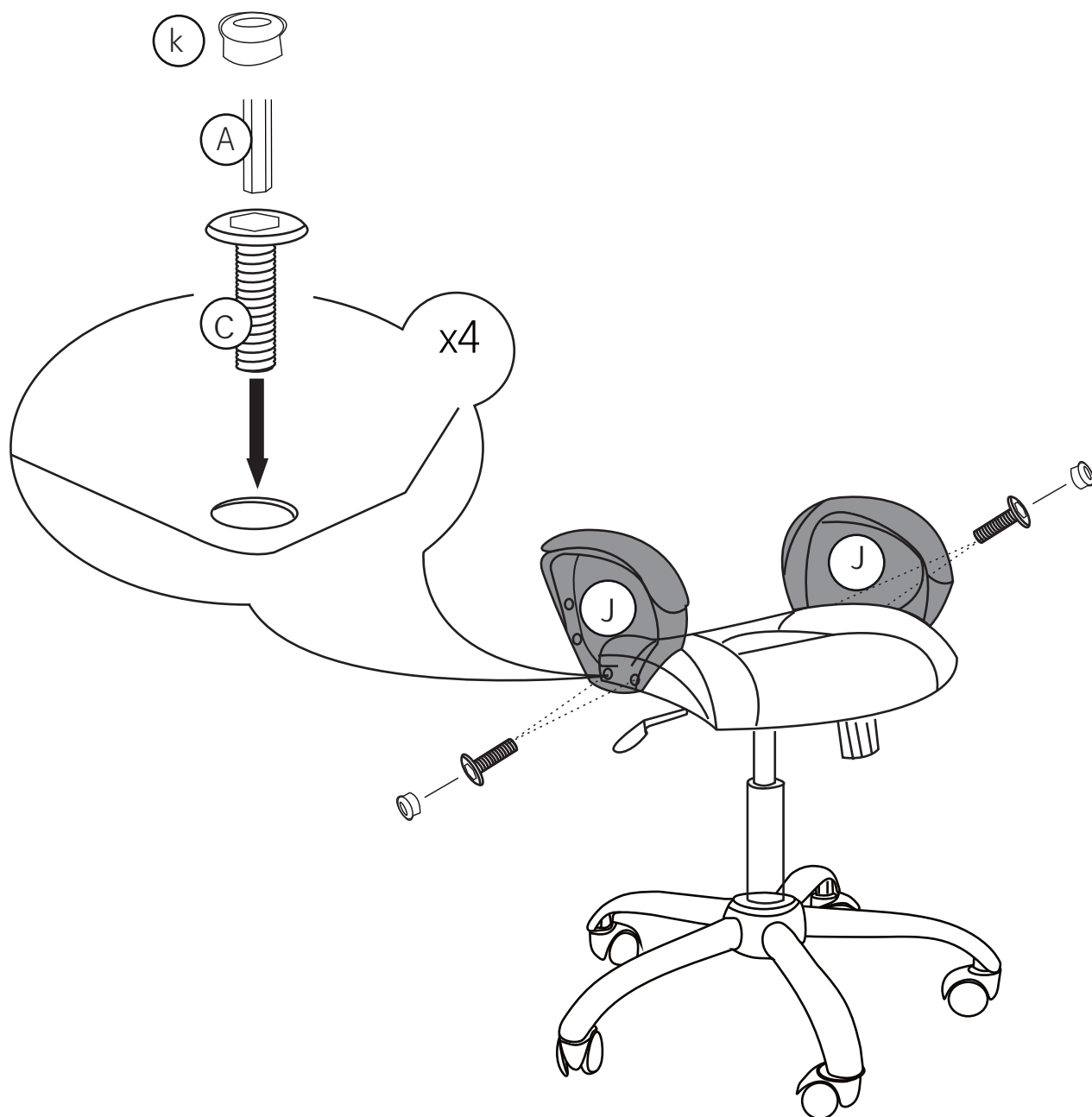
PASO 3



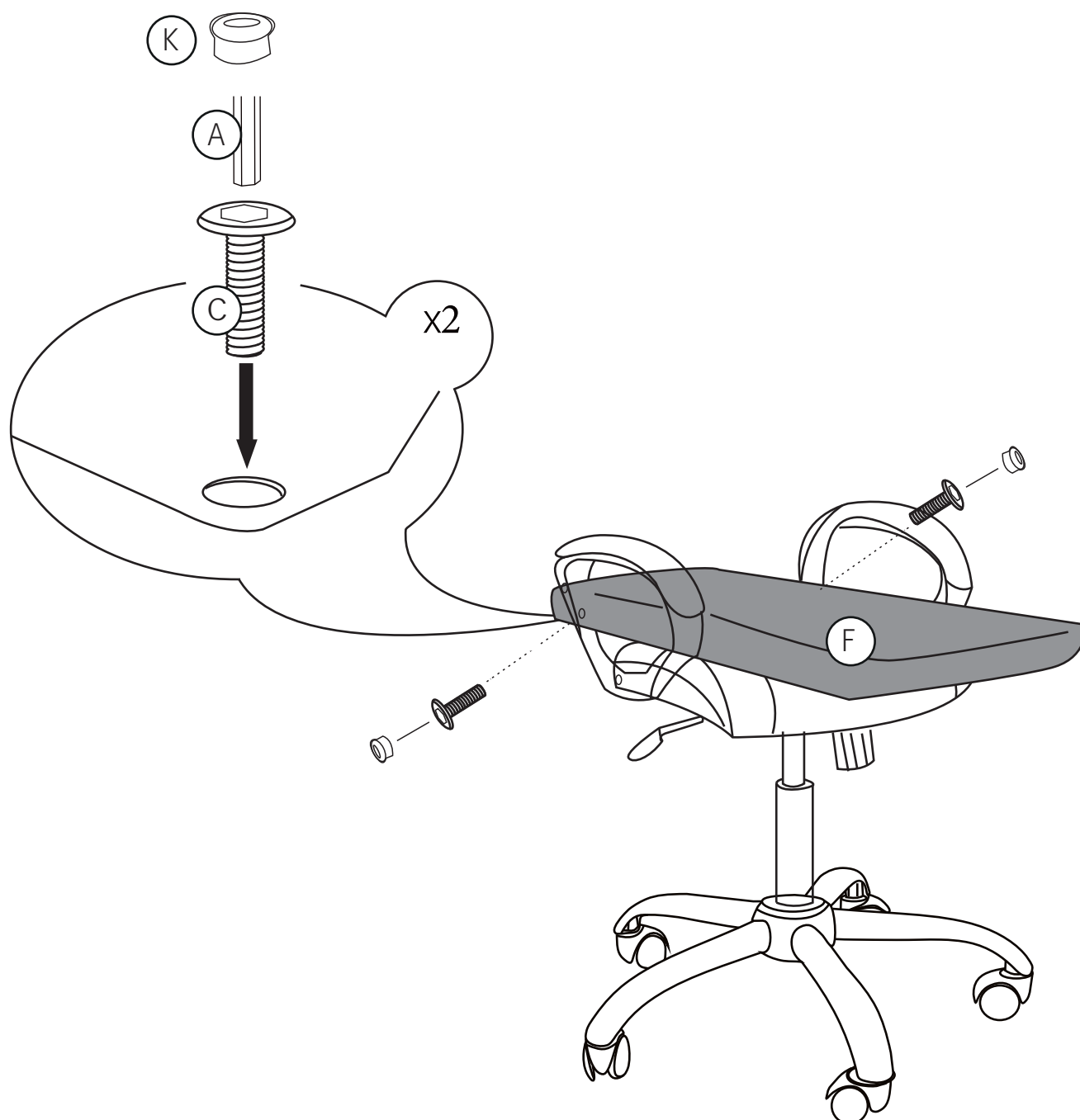
PASO 4



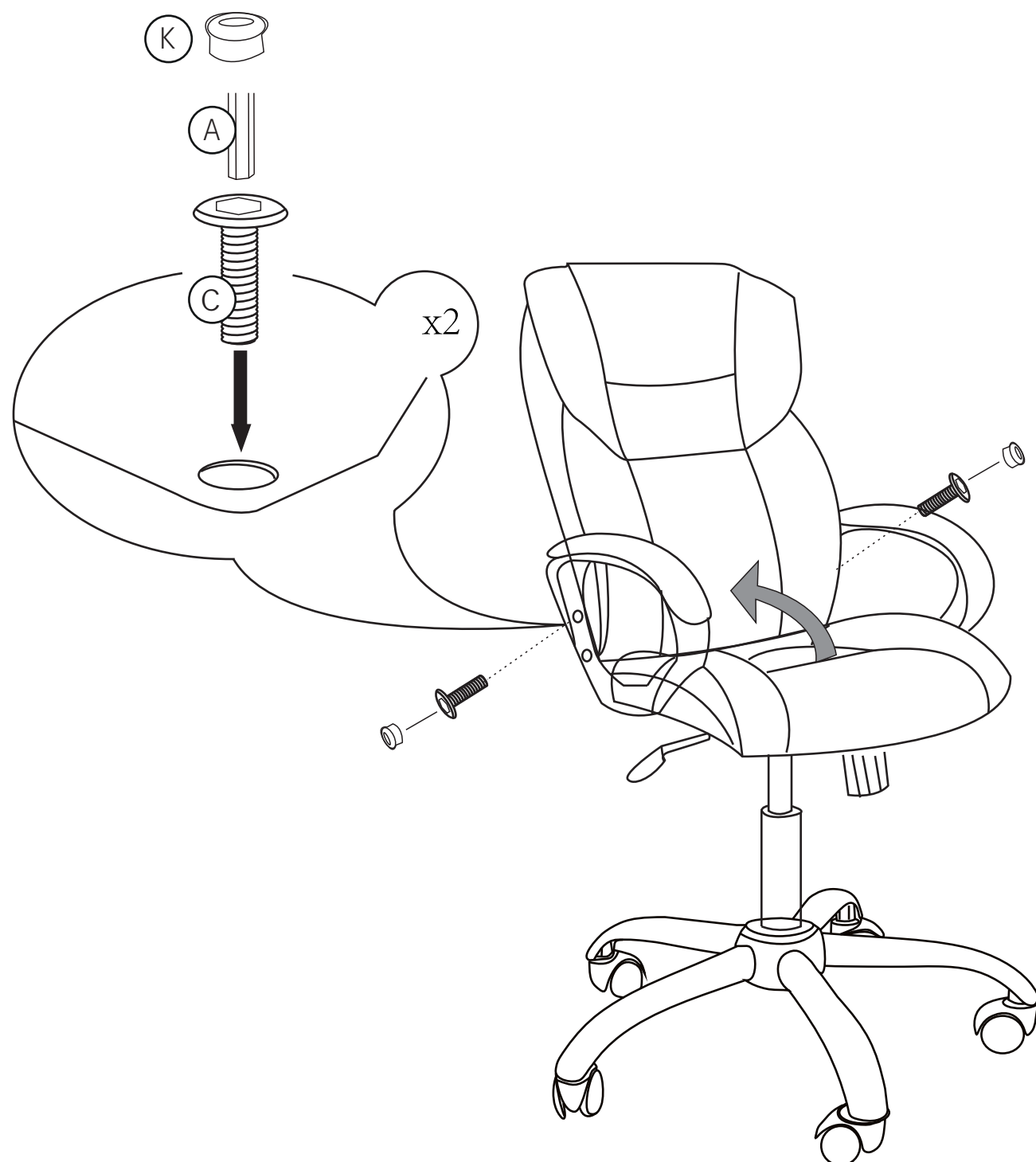
PASO 5



PASO6



PASO 7





TODOS JUNTOS

Entre todos sí es posible
lograr un impacto real
ahorrando papel.

