

# INSTRUCCIONES DE MONTAJE – MESA LORENZI 1,60 X 0,90

Pág 1



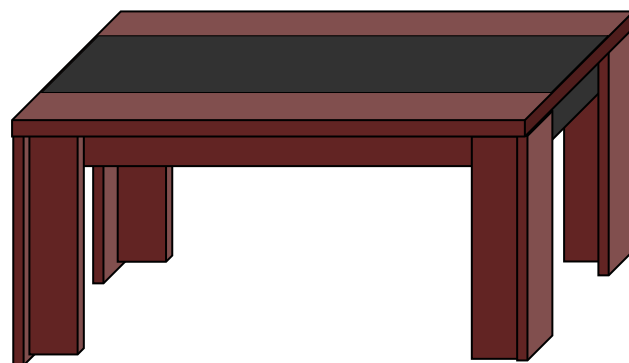
## RELACIÓN DE ACESSORIOS (ESCALA 1 X 1)

| CÓD | DIBUJOS | QTD | NOMBRE (DONDE USAR)                         |
|-----|---------|-----|---|
| A   |         | 8   | ZAPATAS DOMINIO PARA LAS PATAS DE LAS MESAS |
| B   |         | 32  | TORNILLO – 4.0 X 30                         |
| C   |         | 60  | TORNILLO – 4.0 X 14                         |
| D   |         | 16  | CLAVO – 8X8                                 |
| E   |         | 12  | TORNILLO MINI-FIJO                          |
| F   |         | 14  | ZAPATAS “ L “ 18X18                         |
| G   |         | 12  | TUERCA DE TORNEADO FIJA                     |
| H   |         | 8   | ADHESIVO                                    |
| I   |         | 8   | SUPOTE DE PLACA PLANA 30X50                 |

| COD. | QTD | NOMBE            | DIMENSIONES           |
|------|-----|------------------|-----------------------|
| 1    | 1   | CUBIERTA CENTRAL | MDF - 1600 X 600 X 40 |
| 2    | 2   | CUBIERTA LATERAL | MDF - 1600 X 150 X 40 |
| 3    | 2   | SOPORTE GRANDE   | MDF - 1547 X 110 X 25 |
| 4    | 2   | SOPORTE PEQUEÑO  | MDF - 765 X 100 X 25  |
| 5    | 4   | PIE MAYOR        | MDF - 725 X 150 X 25  |
| 6    | 4   | PIE MENOR        | MDF - 725 X 125 X 25  |

DIMENSIONES DEL PRODUCTO ARMADO: 1600 X 900 X 770 MM

PESO MÁXIMO SUPORTABLE:  
40 KG



## Herramientas Necesárias



1 PERSONA



### ATENCIÓN.:

1-) LEA ESTE MANUAL Y SIGA LOS PASOS PARA EL AJUSTE PERFECTO.

2-) ANTES DE COMENZAR EL MONTAJE PREPARAR EL AMBIENTE, DEJANDO COMPLETAMENTE LIMPIO Y CON BUENO ESPACIO PARA COMENZAR LOS TRABAJOS.

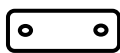
3-) UTILICE EL CARTÓN DE LA EMBALAJE Y LA ESPUMA PROTECTORA PARA SEPARAR Y APOYAR LAS PIEZAS DESMONTADAS DE LAS CAJAS.

## ARMANDO PASO A PASO

### 1-) PONER LAS SAPATAS Y ARARARMAR LAS PATAS



PARAF.MINI-FIXO  
CÓD: G  
QTD: 12



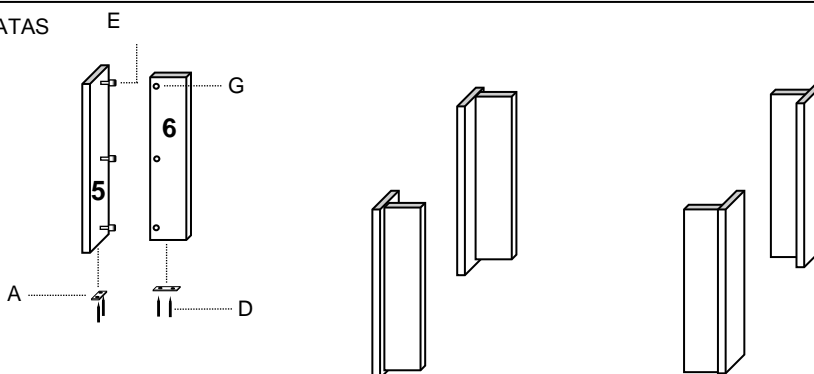
SAPATA DOMINO  
CÓD: A  
QTD: 8



PARAF.MINI-FIXO  
CÓD: E  
QTD: 12

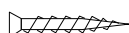
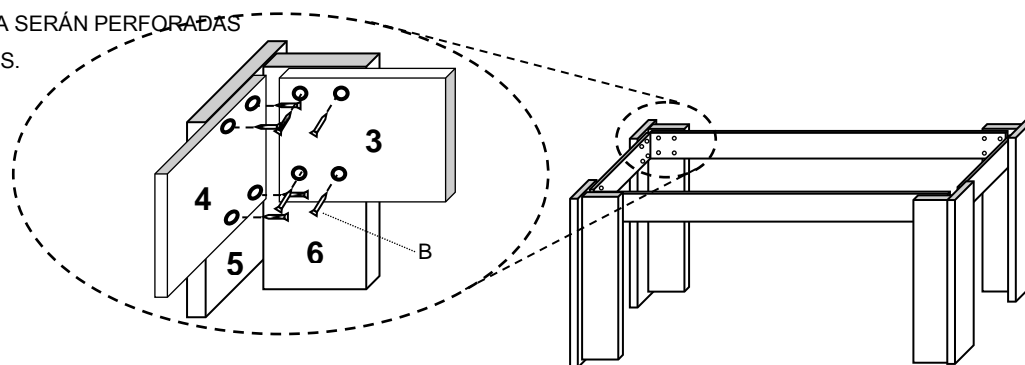


PREGO 8X8  
CÓD: D  
QTD: 16



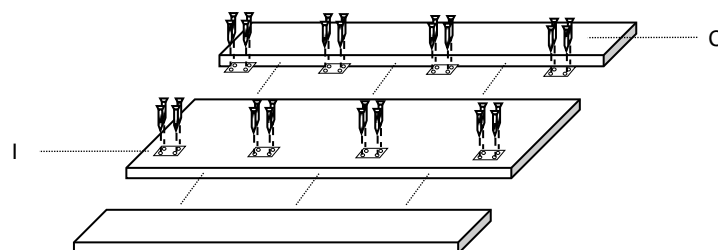
### 2-) FIJAR AS LATERALES DE LA MESA EM LOS PIES YA

ARMADOS, LA LATERALES YA SERÁN PERFORADAS PARA PONER LOS TORNILLOS.



PARAF. 4.0X30  
CÓD: B  
QTD: 32

### 3-) MONTAJE DEL TAMPO



PARAF. 4.0X14  
CÓD: C  
QTD: 32



CHAPA 30X50  
CÓD: I  
QTD: 8

OBS:- PONER EL LADO PINTADO DEL TAMPO PARA BAJO, CUANDO HACER LA MONTAJE.

### 4-) ATORNILLAR LA PARTE SUPERIOR EM LA BASE Y PONER LAS TAPAS DE ACABADO.



TAPA FURO  
CÓD: H  
QTD: 8



PARAFUSO 4.0X14  
CÓD: C  
QTD: 28



CANTONEIRA 18X18  
CÓD: F  
QTD: 14

