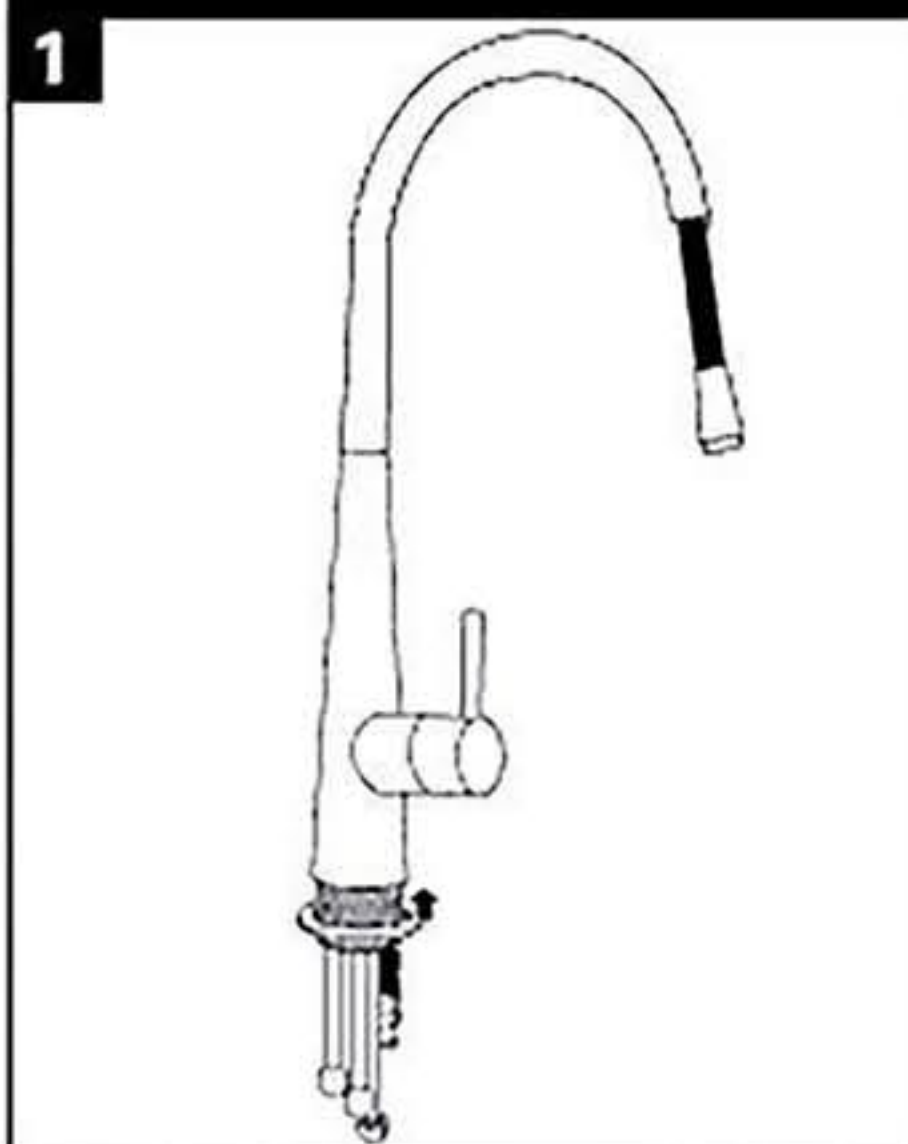
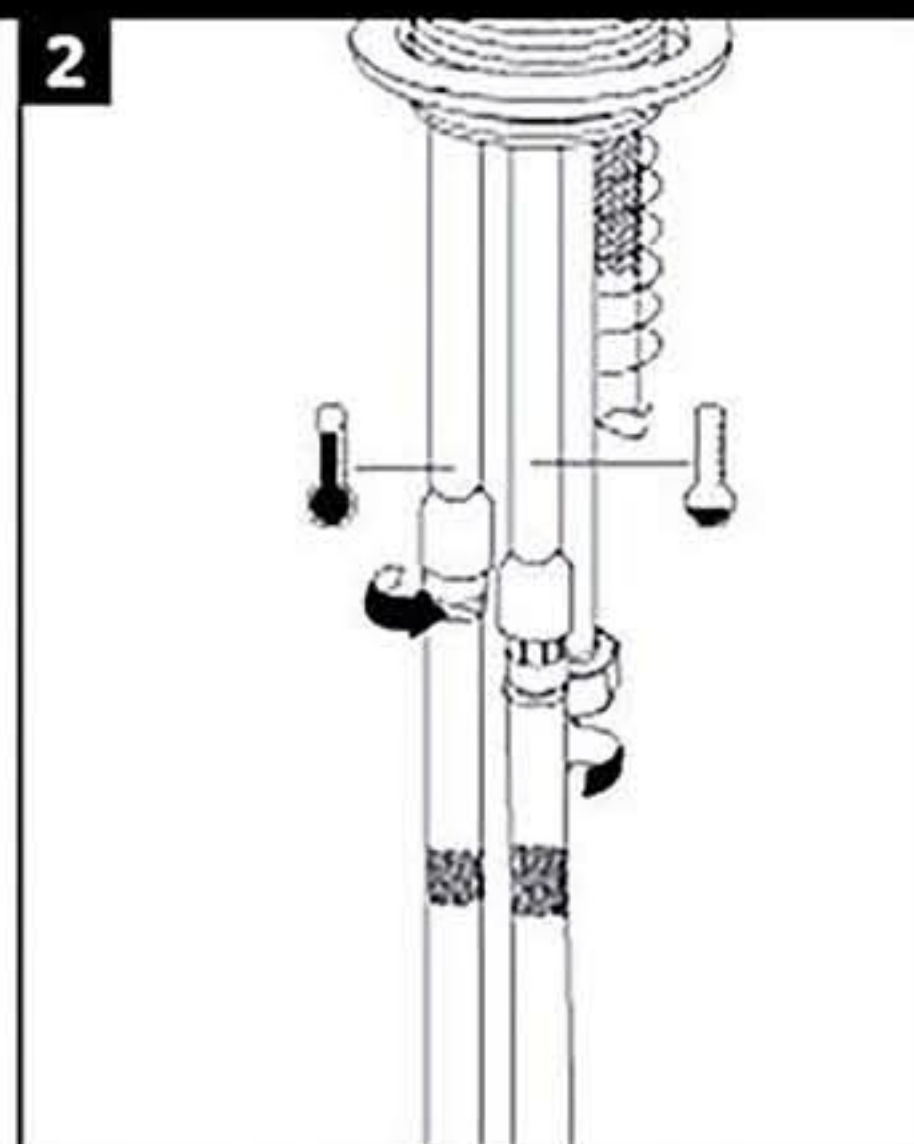


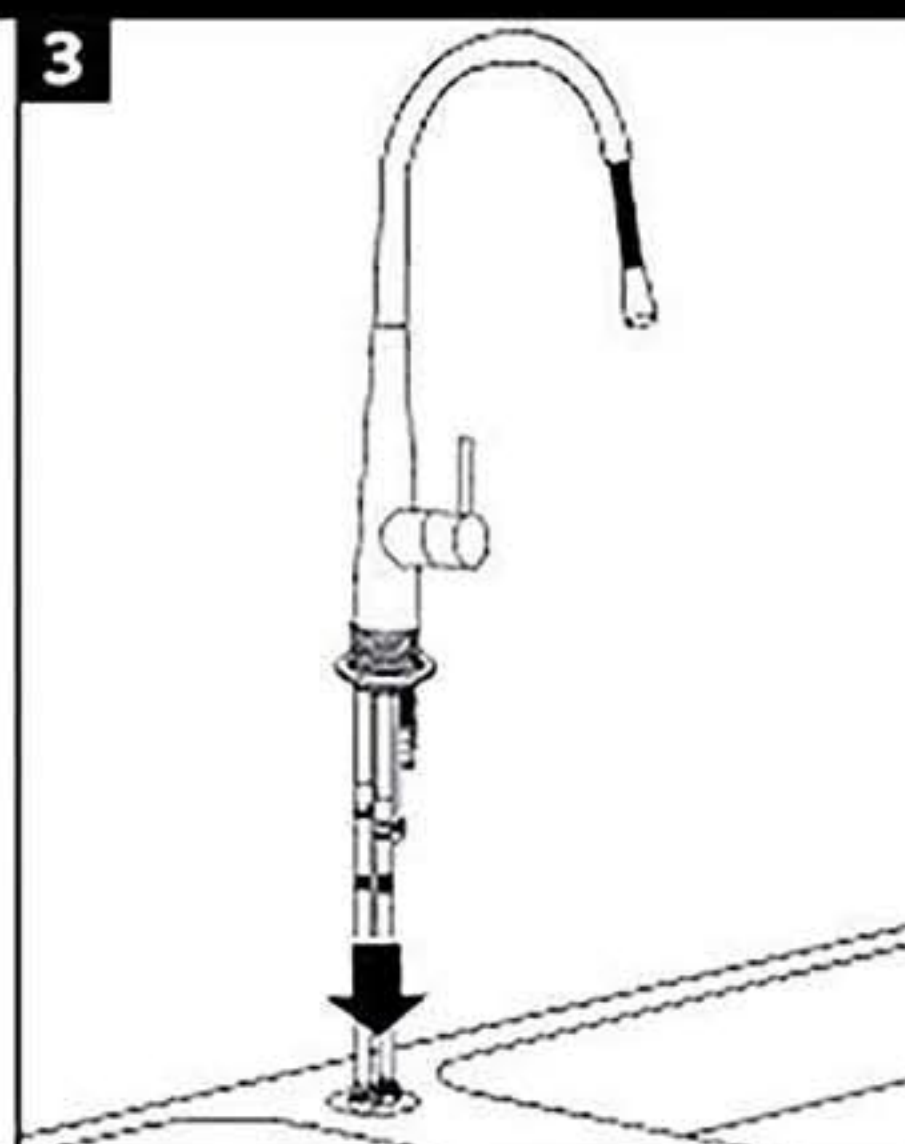
## Instalación monomando lavaplatos extraíble con tuerca metálica **FASTFIX**



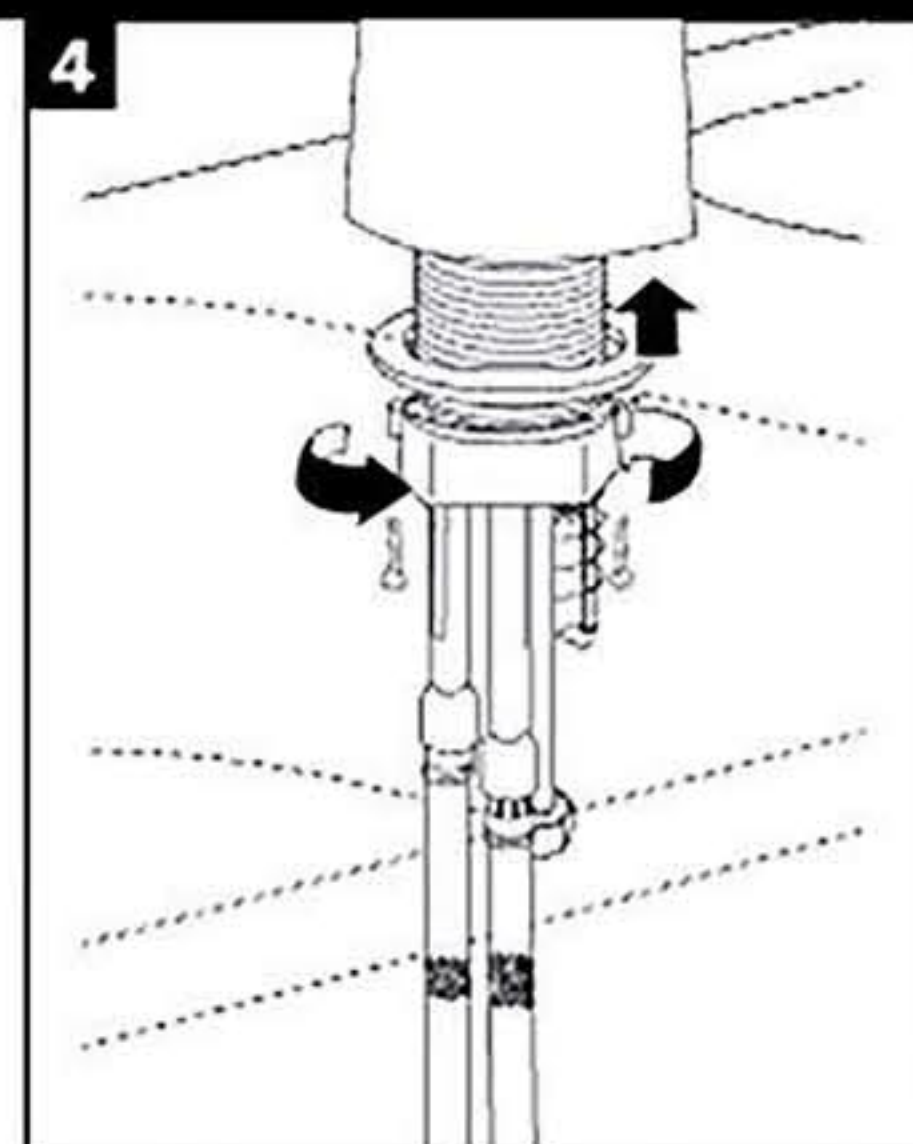
1. Posicione la goma plana de sello en la base de la grifería, pasándola a través de los flexibles y el tubo roscado.



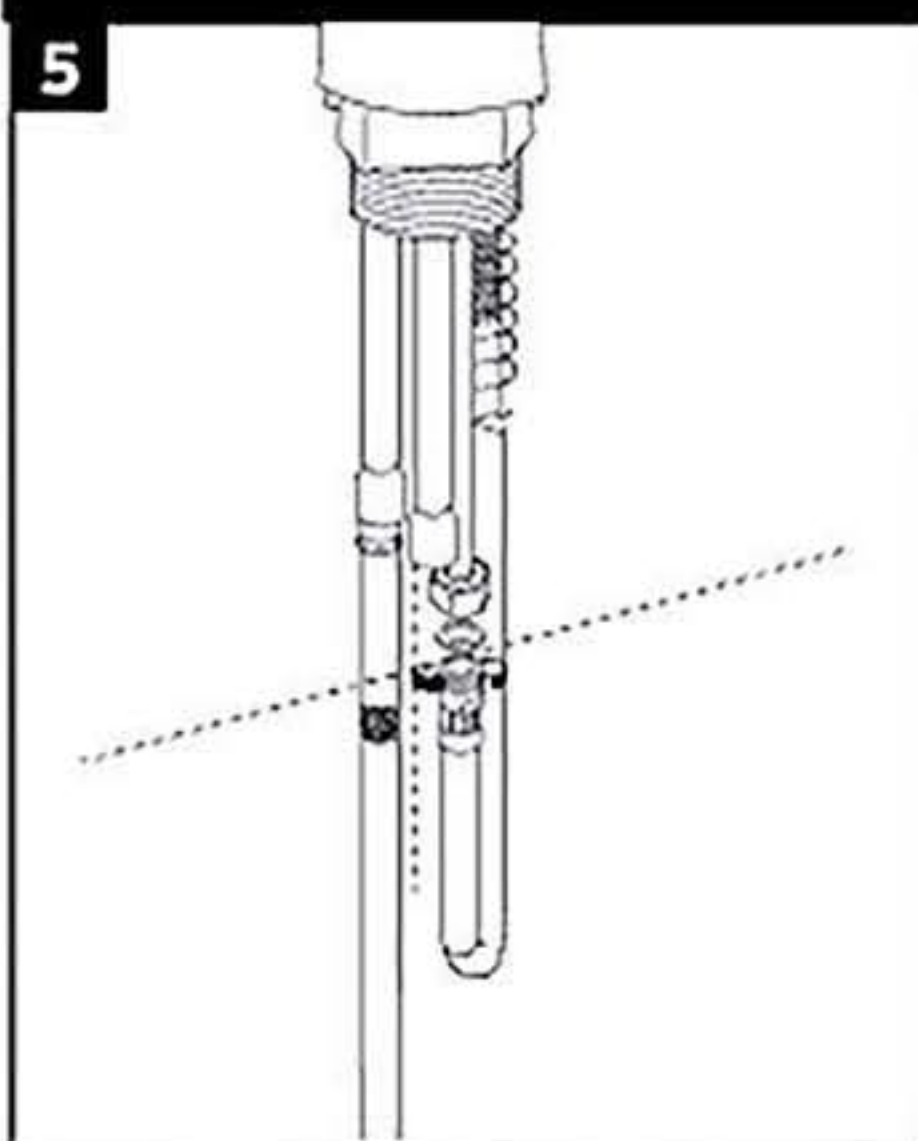
2. Conecte los flexibles de agua fría y caliente, enroscándolos a los tubos correspondientes. Fijelos con un apriete final utilizando una herramienta de ajuste.



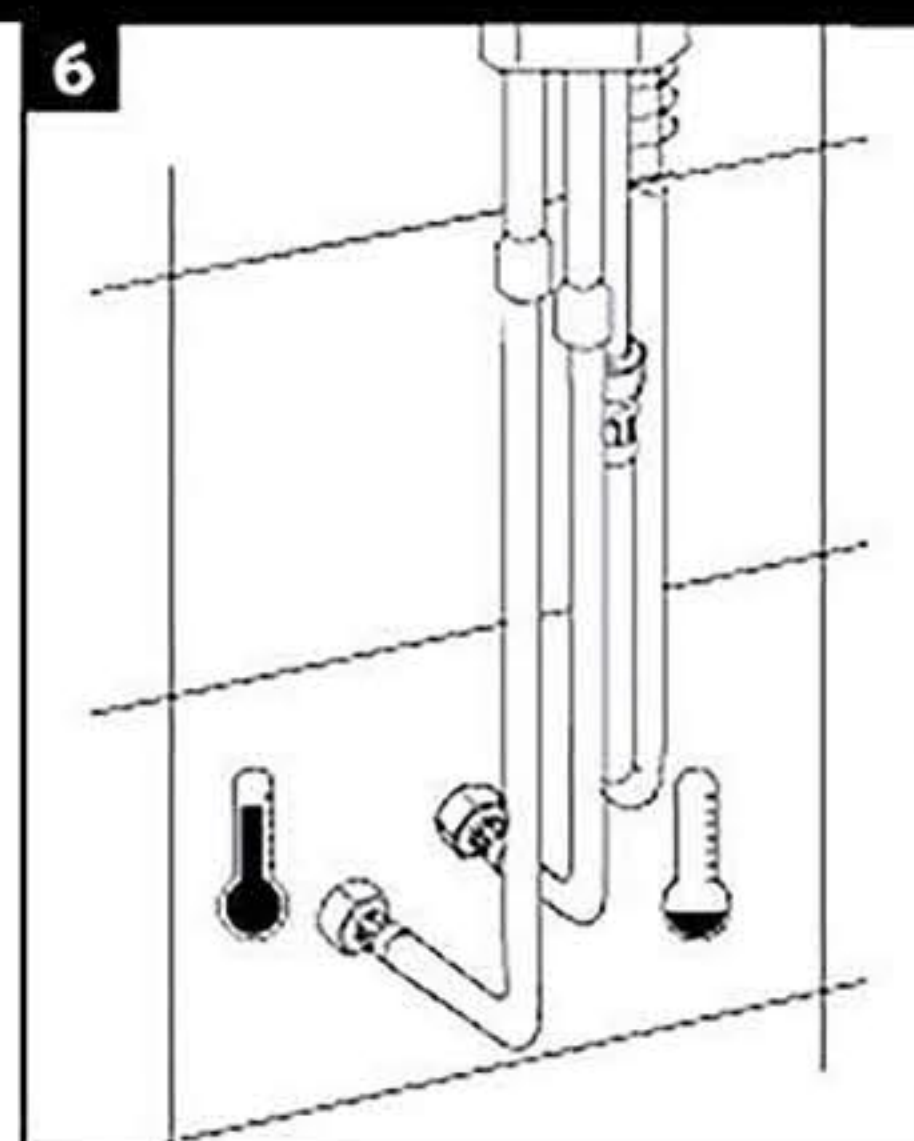
3. Introduzca los flexibles de abastecimiento de agua y el flexible del extraíble por el orificio del lavaplatos. Asegure la correcta posición de la goma de sello en la base de la grifería, para evitar filtraciones de agua hacia el interior del lavaplatos.



4. Por debajo del lavaplatos posicione la arandela metálica en el tubo roscado y fije la grifería por medio de la tuerca de conexión de rápida instalación. Posteriormente realice el ajuste final por medio de los tornillos.



5. Asegúrese que está posicionada una goma plana de sello en el interior de la tuerca del tubo sobrante y posteriormente, conecte el flexible de abastecimiento del extraíble a él.



6. Conecte los flexibles de abastecimiento de agua fría y caliente a los terminales del muro correspondientes. Realice un apriete final de aproximadamente 1/4 de giro a las tuercas de los flexibles.