



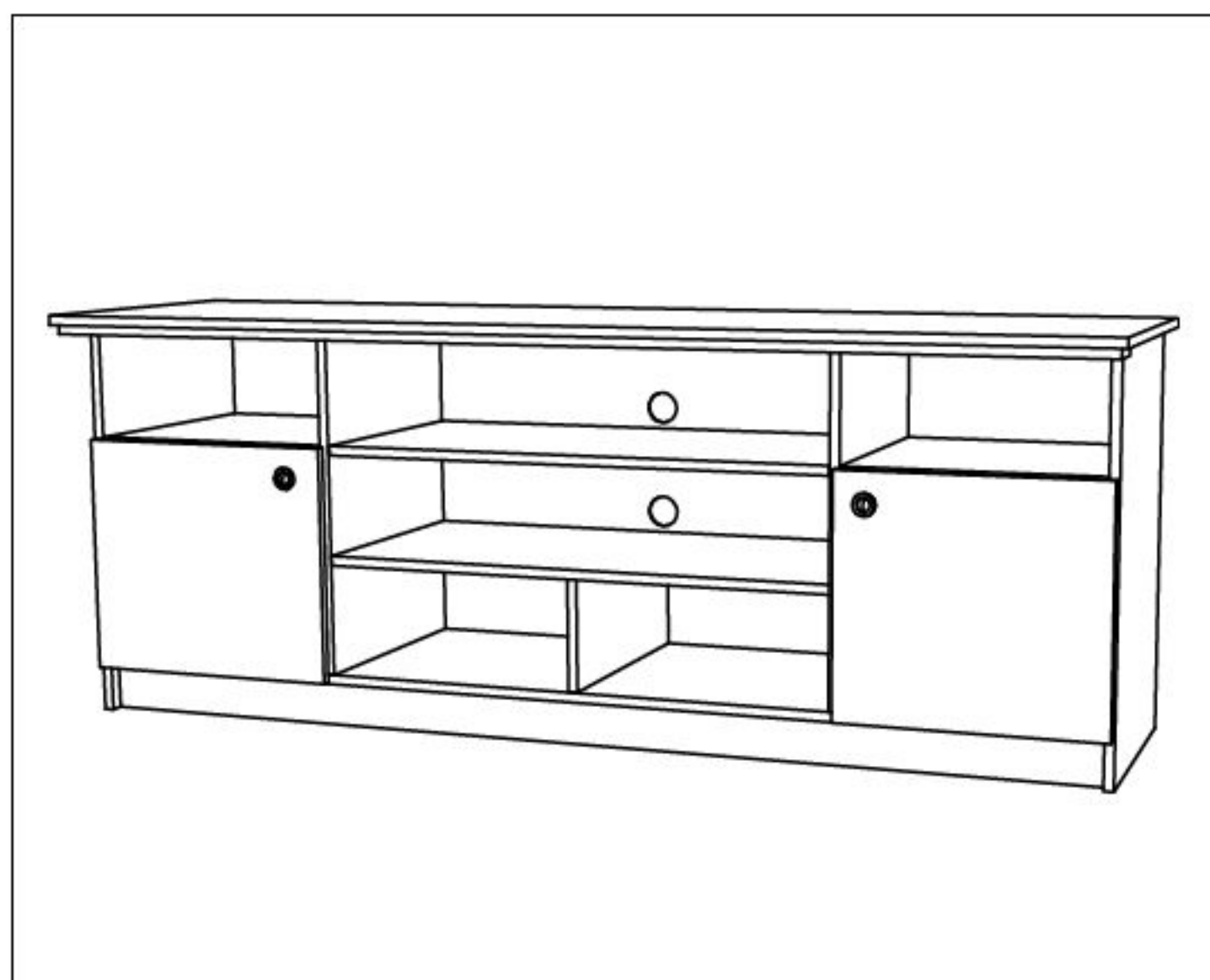
# RACK CLASICO

## INSTRUCTIVO DE ARMADO

### HERRAJES

8	minifix	
8	perno conector	
8	tapa minifix	
26	tornillo	
16	tapa tornillo	
6	tarugos	
4	soporte replsa	

6	esquinero	
12	tornillo fijación esquinero	
2	tirador	
4	perno fijación tirador	
70	clavo	
4	tornillo fijación regrueso	
4	bisagra	



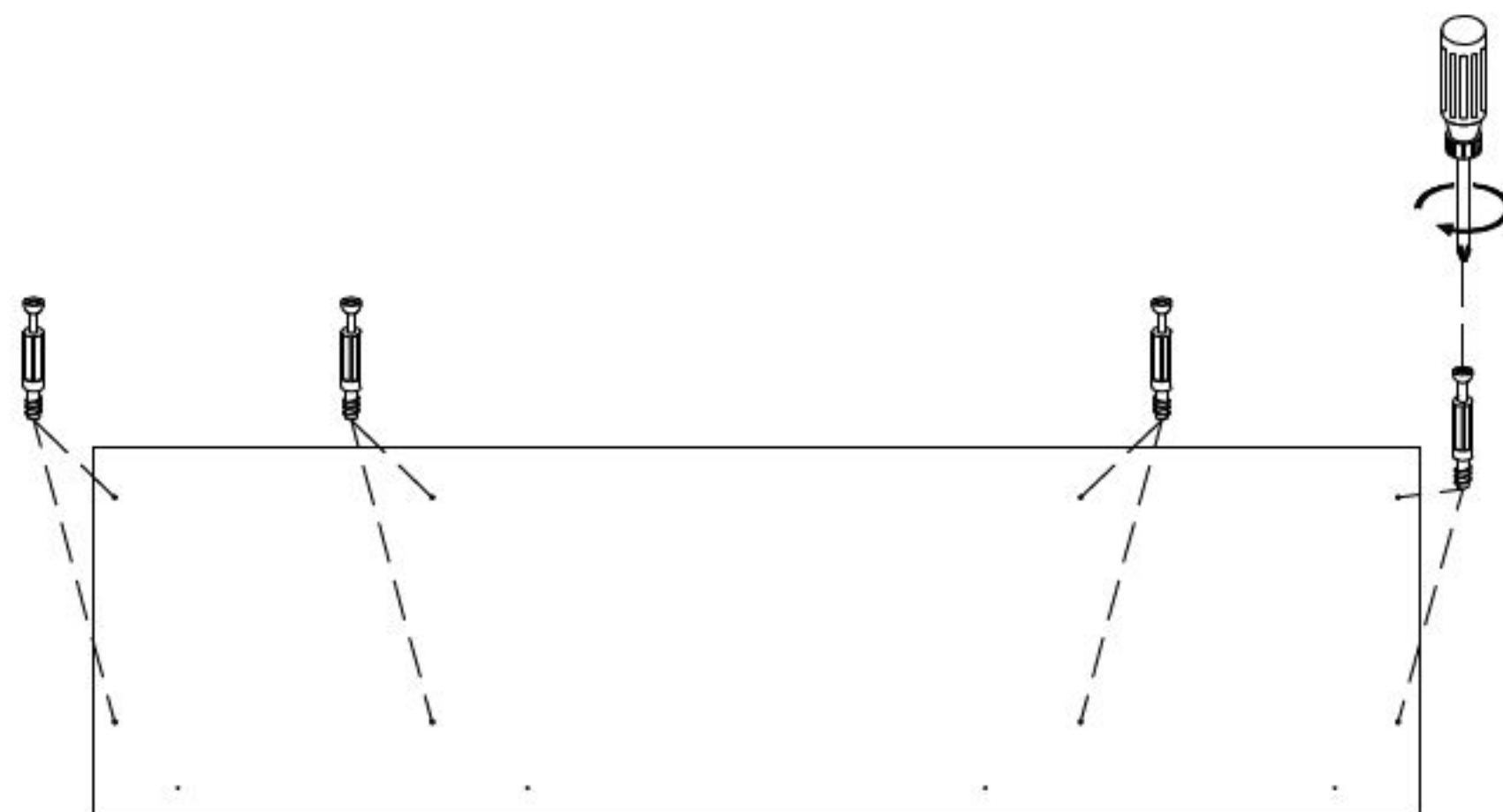
### IMPORTANTE

- 1.- Para armar este mueble necesitará de un espacio libre.
- 2.- Se recomienda que desarme la caja de cartón y arme el mueble sobre ésta.
- 3.- Coloque todas las piezas del mueble sobre la caja o sobre el piso. No retire ningún número autoadhesivo de las piezas. Una vez armado, puede desprenderlos.
- 4.- Revise que todos los herrajes de la(s) bolsa(s) coincidan con el listado que aparece en este instructivo (tipo de herraje y cantidad).
- 5.- No retire el número que va pegado en el exterior de la caja. Este número se denomina código de trazabilidad (ej.: 0871265) y tiene por objetivo hacer el seguimiento al mueble, en caso de que se presenten problemas en el armado.

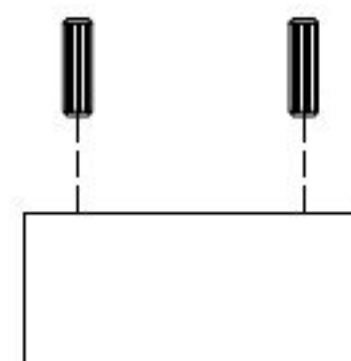


### PREPARACION DE PIEZAS

En las siguientes piezas, proceda a colocar los minifix, pernos conectores, tarugos, bisagras, base bisagras y esquineros, según corresponda. Guíese por todos los detalles que se indican.



cubierta  
(1)



división vertical  
(11)