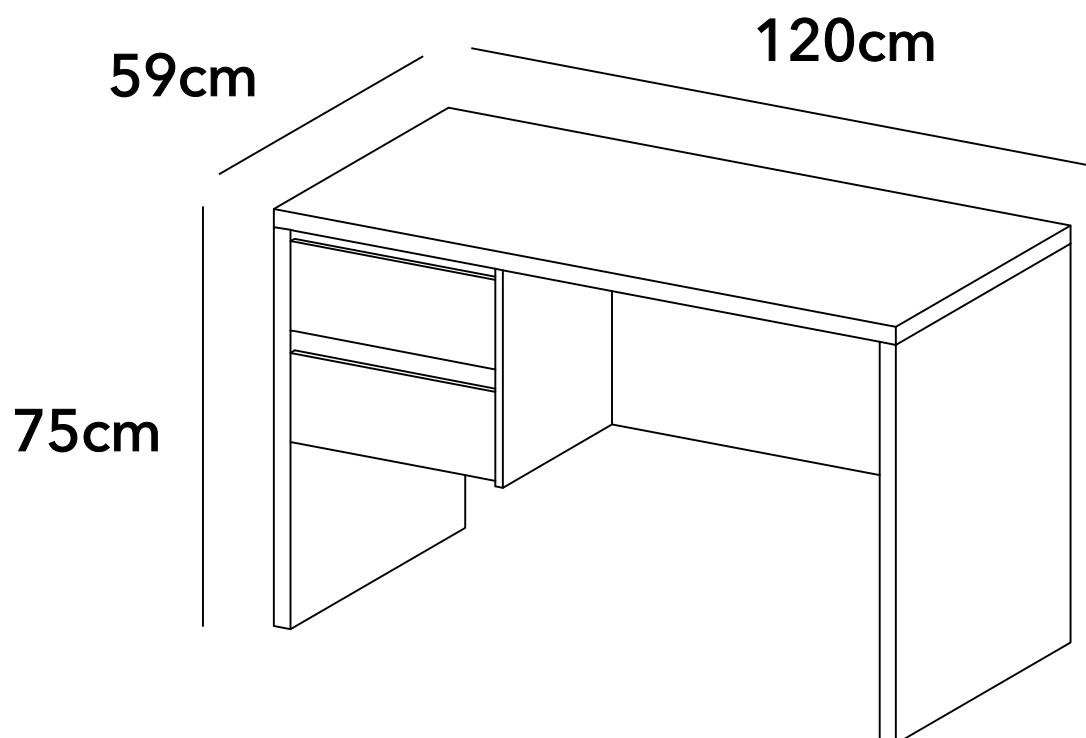
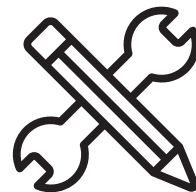


## **MANUAL DE INSTRUCCIONES**

ESCRITORIO 2CJ 120X59X75 NATURAL

MODELO: MB2703TT99-12





## ADVERTENCIA

Siga las instrucciones que se detallan en el manual, si presenta alguna diferencia en el contenido de sus piezas pongase en contacto con la tienda donde fue adquirido.

## RECOMENDACIONES

- Estudie atentamente las instrucciones antes del montaje.
- Ordene las piezas que componen el mueble.
- Agrupe y ordene la quincallería.
- Prepare una zona despejada para el montaje.
- Monte las piezas sin forzar los ensambles, una vez armada toda la estructura, reaprete de forma definitiva.
- Volver a apretar los tornillos después de un tiempo de uso.
- Conserve estas instrucciones de montaje.



Herramientas requeridas  
(no incluidas)

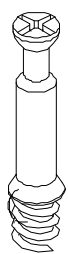


1 persona para  
el armado



Producto contenido  
en 1 cajas

QUINCALLERÍA

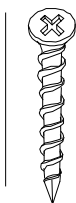


Ax16



Bx16

40mm



Cx2

30mm



Dx20

30mm



Ex8

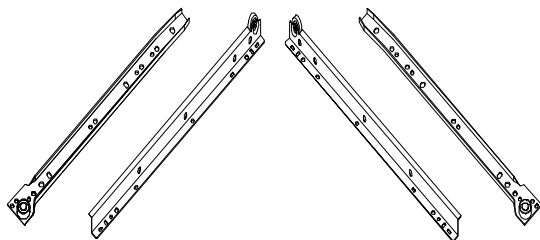
12mm



Fx20



Gx10



Ox2sets

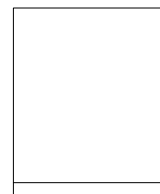
PIEZAS



4



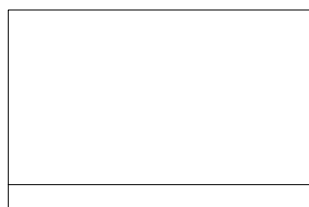
6 x2



5



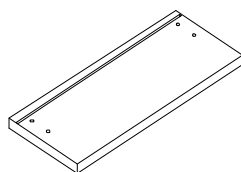
1



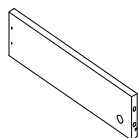
2



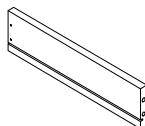
3



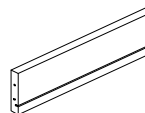
7 x2



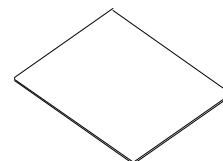
8 x2



10 x2

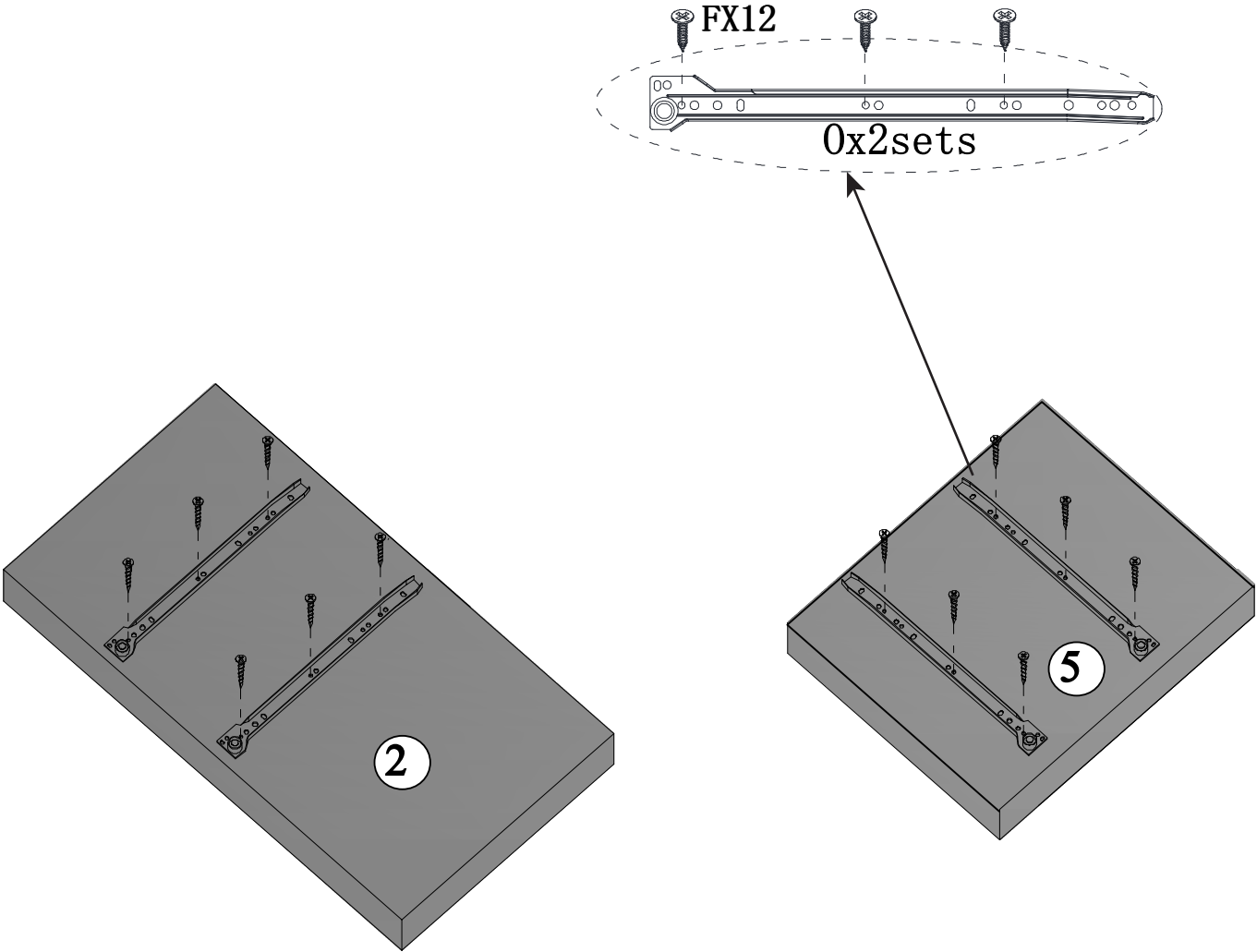


9 x2

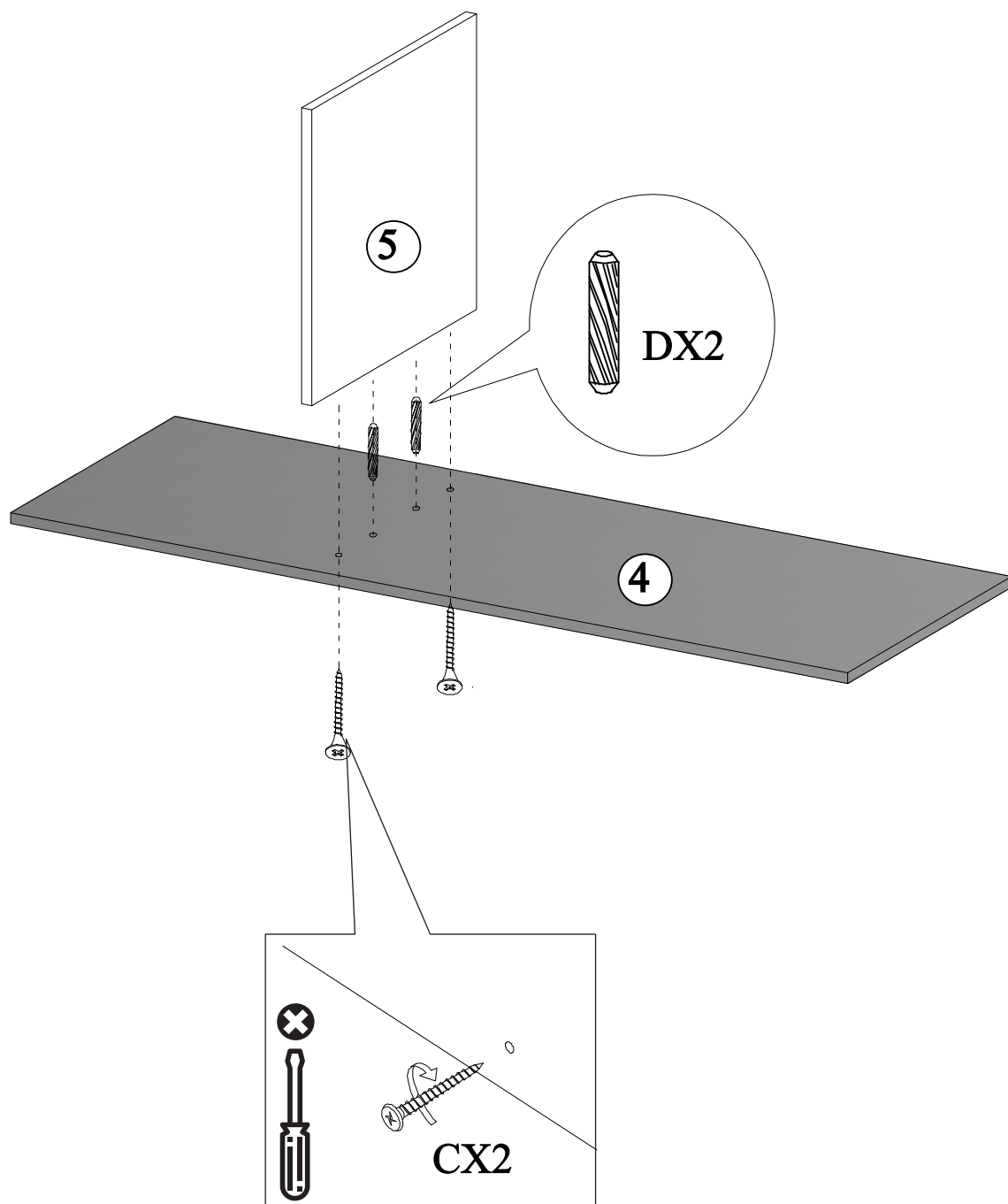


11 x2

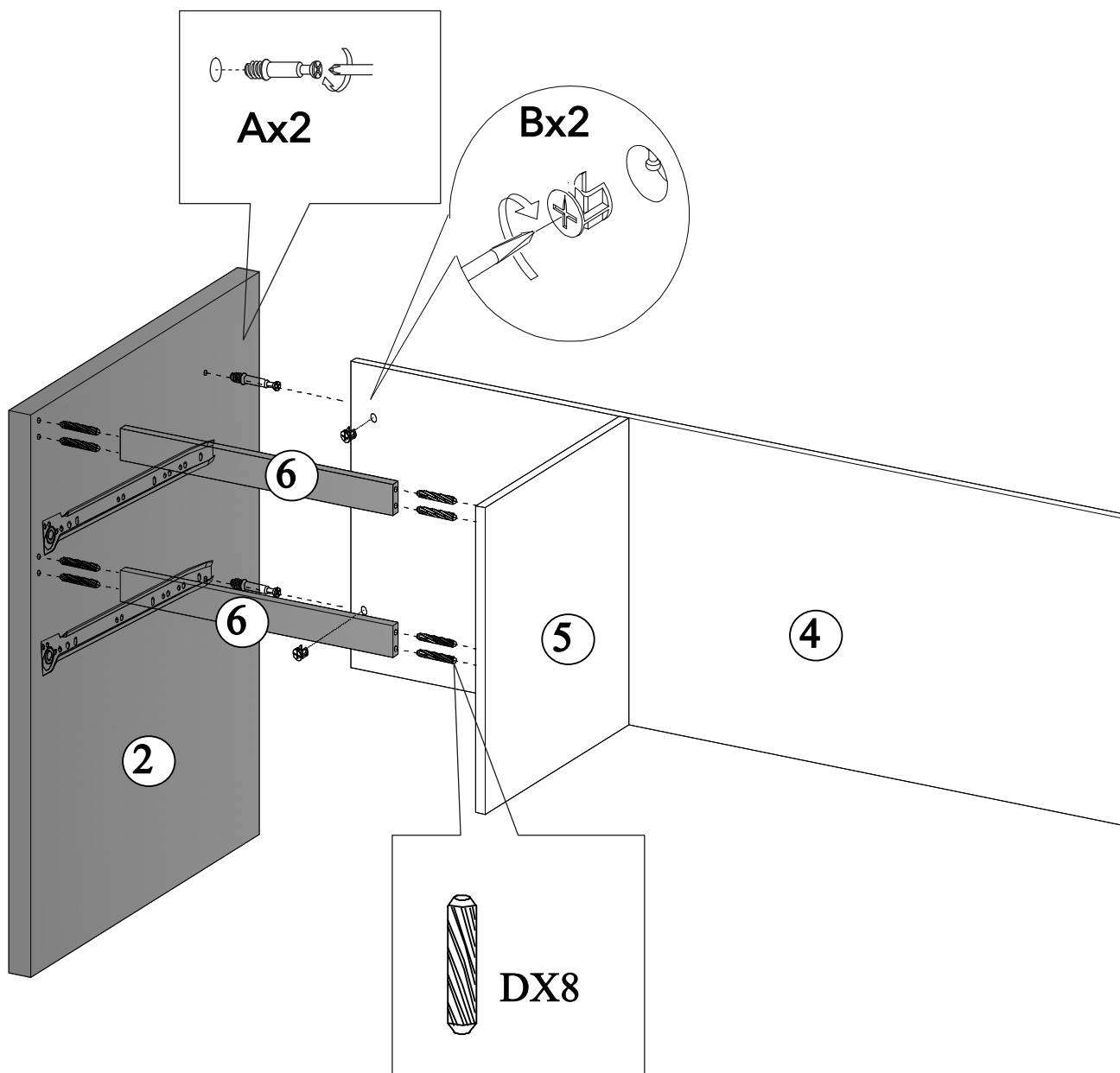
PASO 1



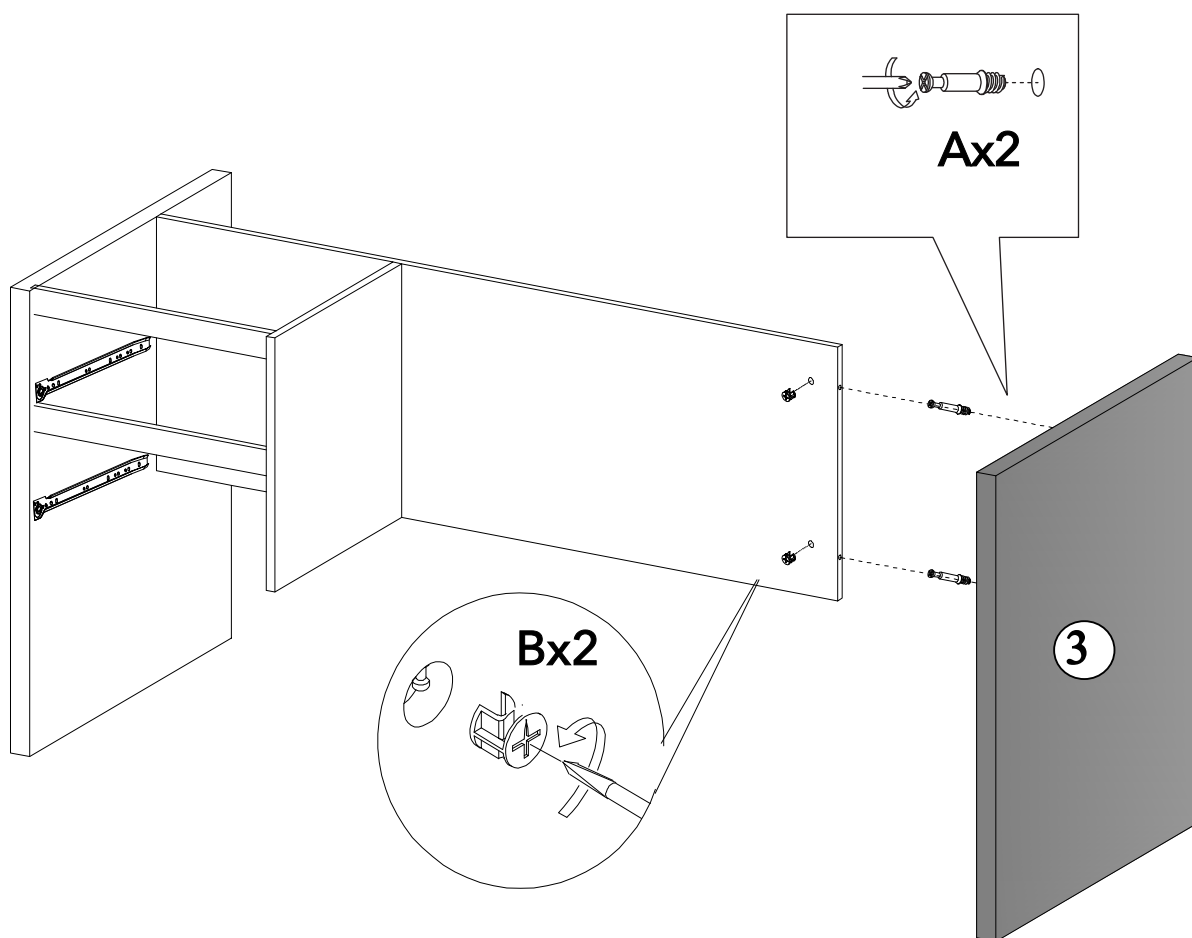
## PASO 2



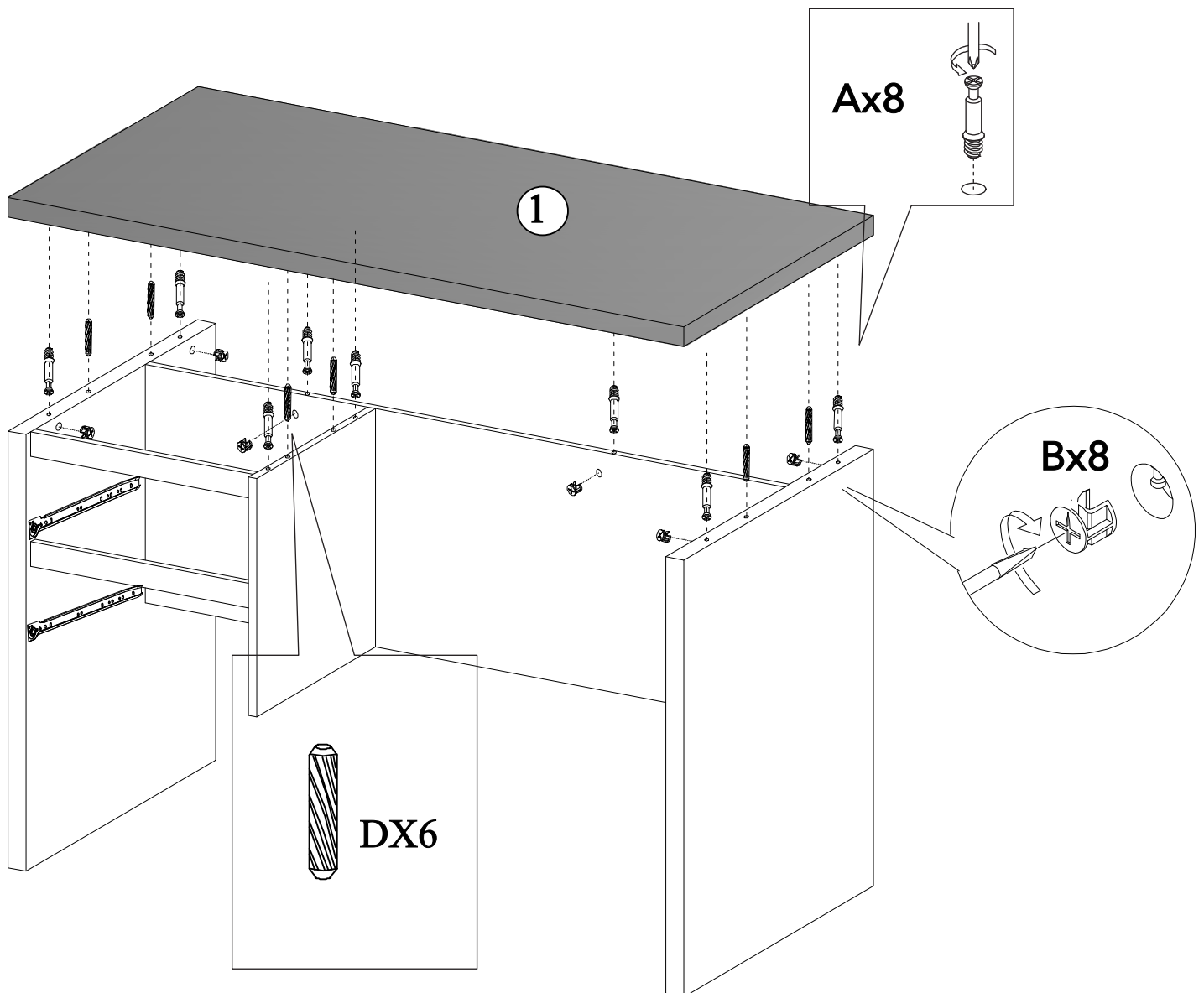
## PASO 3



## PASO 4

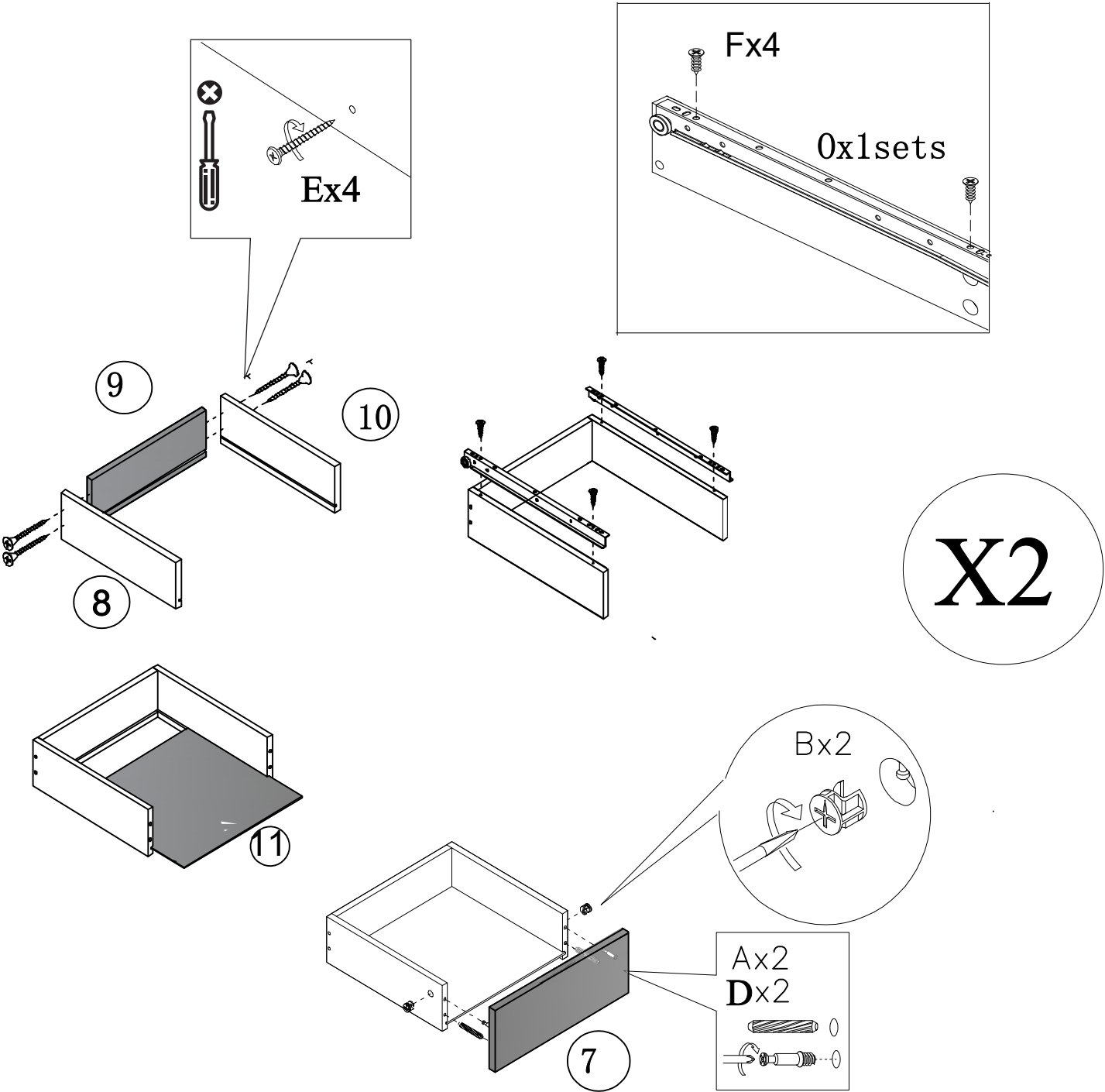


## PASO 5

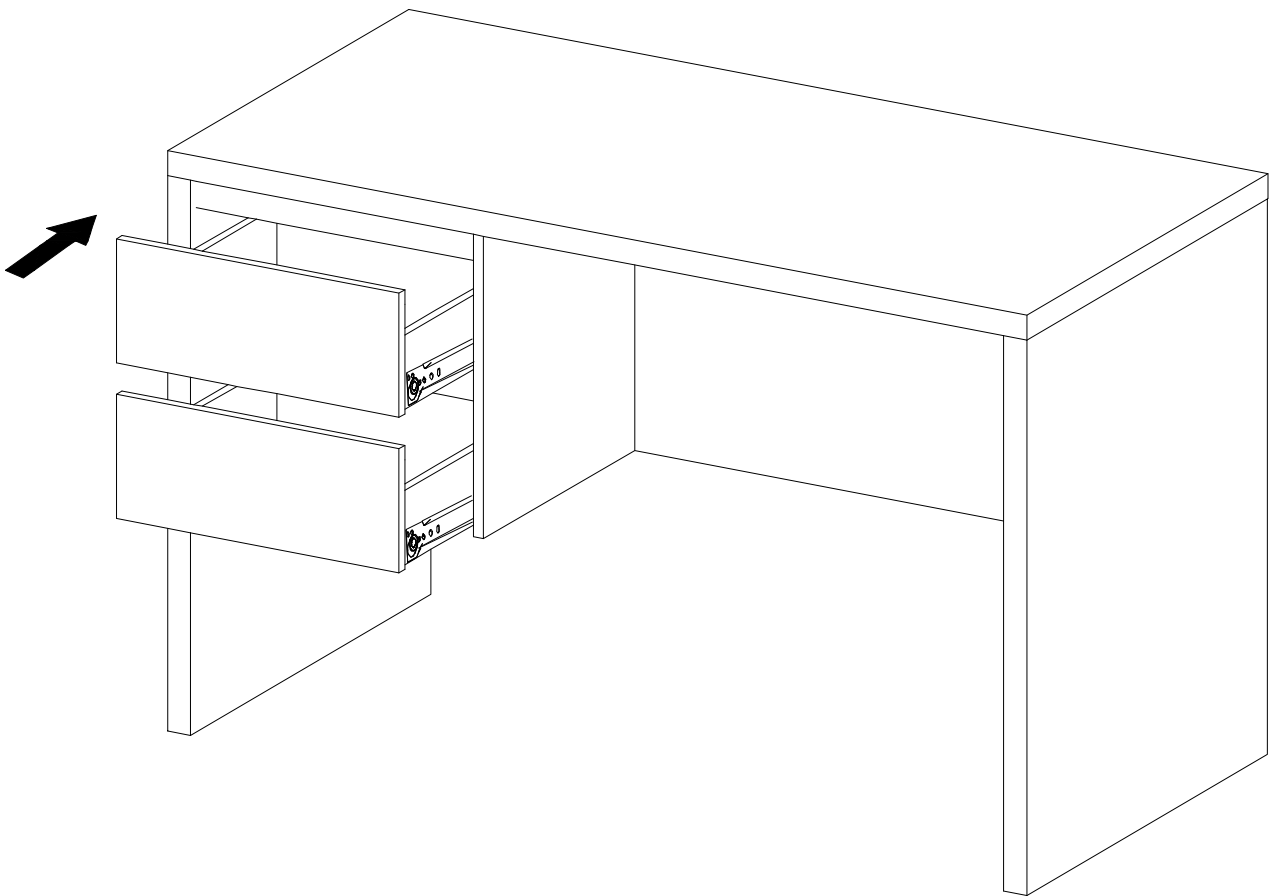




PASO 6



## PASO 7





## **TODOS JUNTOS**

Entre todos sí es posible  
lograr un impacto real  
ahorrando papel.

