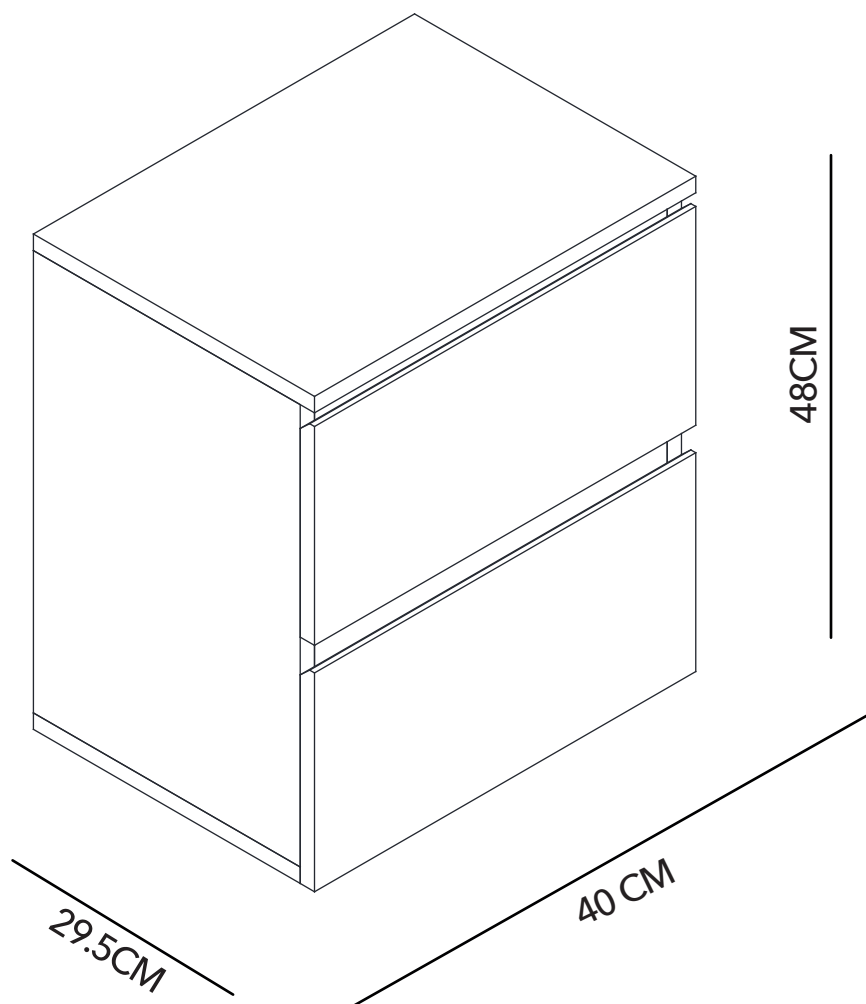


MANUAL DE INSTRUCCIONES

VELADOR 2C MALLORCA
MODELO: MB3103TT99-10-1
/MB3103TT99-10-2/MB3103TT99-10-3



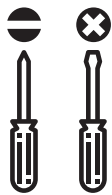


ADVERTENCIA

Siga las instrucciones que se detallan en el manual, si presenta alguna diferencia en el contenido de sus piezas pongase en contacto con la tienda donde fue adquirido.

RECOMENDACIONES

- Estudie atentamente las instrucciones antes del montaje.
- Ordene las piezas que componen el mueble.
- Agrupe y ordene la quincallería.
- Prepare una zona despejada para el montaje.
- Monte las piezas sin forzar los ensambles, una vez armada toda la estructura, reaprete de forma definitiva.
- Volver a apretar los tornillos después de un tiempo de uso.
- Conserve estas instrucciones de montaje.



Herramientas requeridas
(no incluidas)

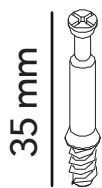


2 personas
para el armado



Producto contenido
en 1 caja

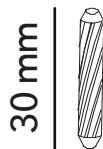
QUINCALLERÍA



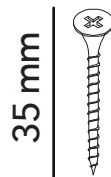
A x 18



B x 18



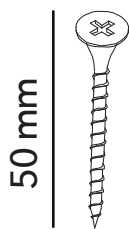
C x 10



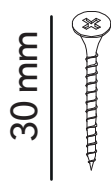
D x 4



E x 16



F x 2



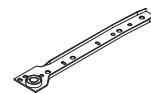
G x 12



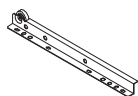
H x 8



J x 4



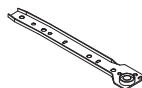
K x 2



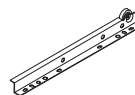
L x 2



M x 8

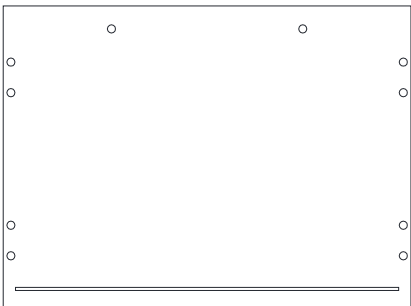


N x 2

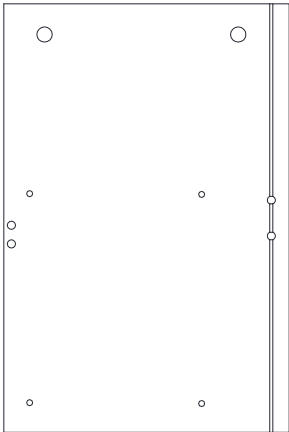


O x 2

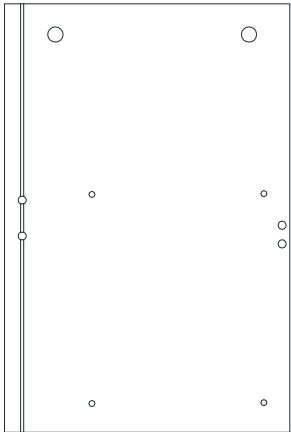
PIEZAS



①x1



②x1



③x1



④x1



⑤x1



⑥x1



⑦x1



⑨x2



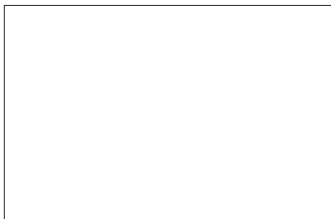
⑩x2



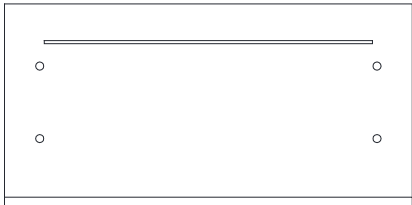
⑪x2



⑧x2

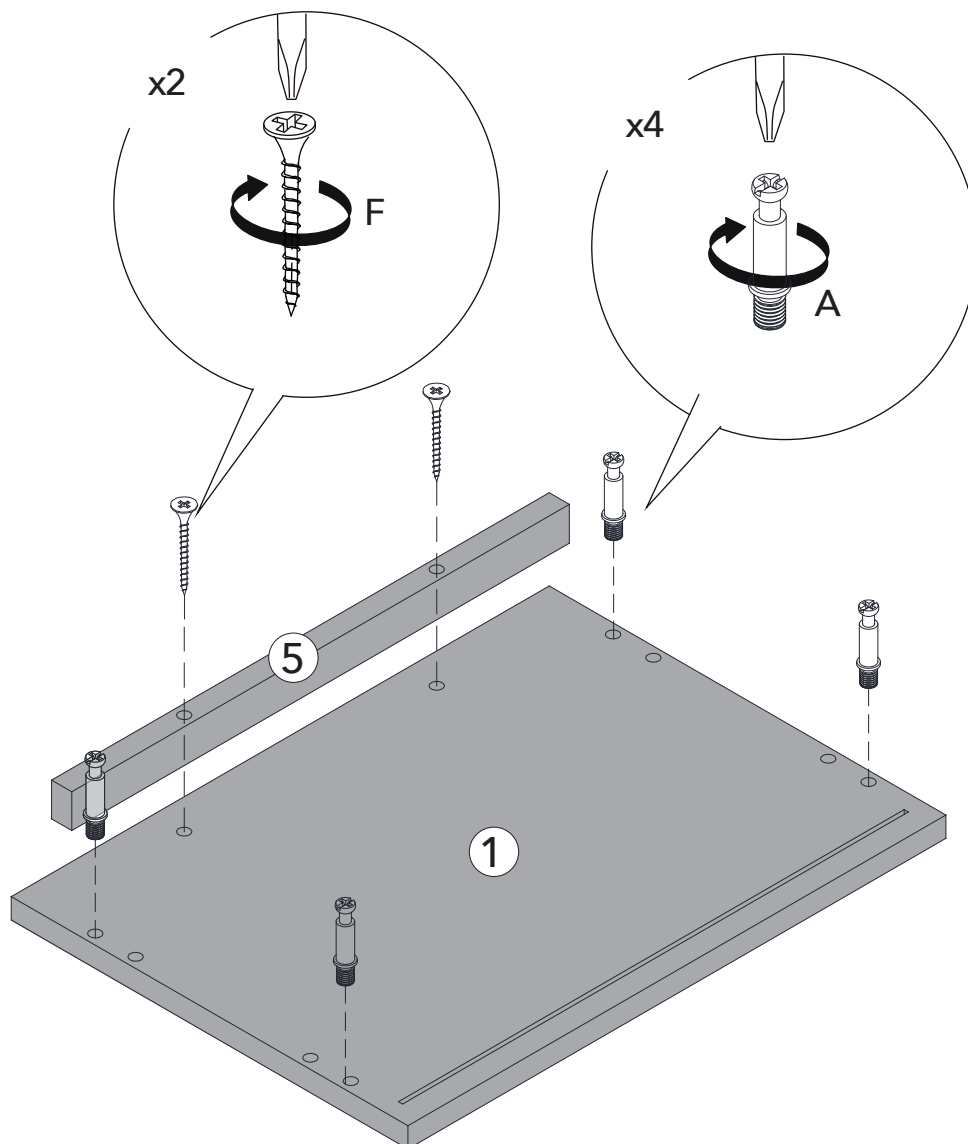


⑫x2

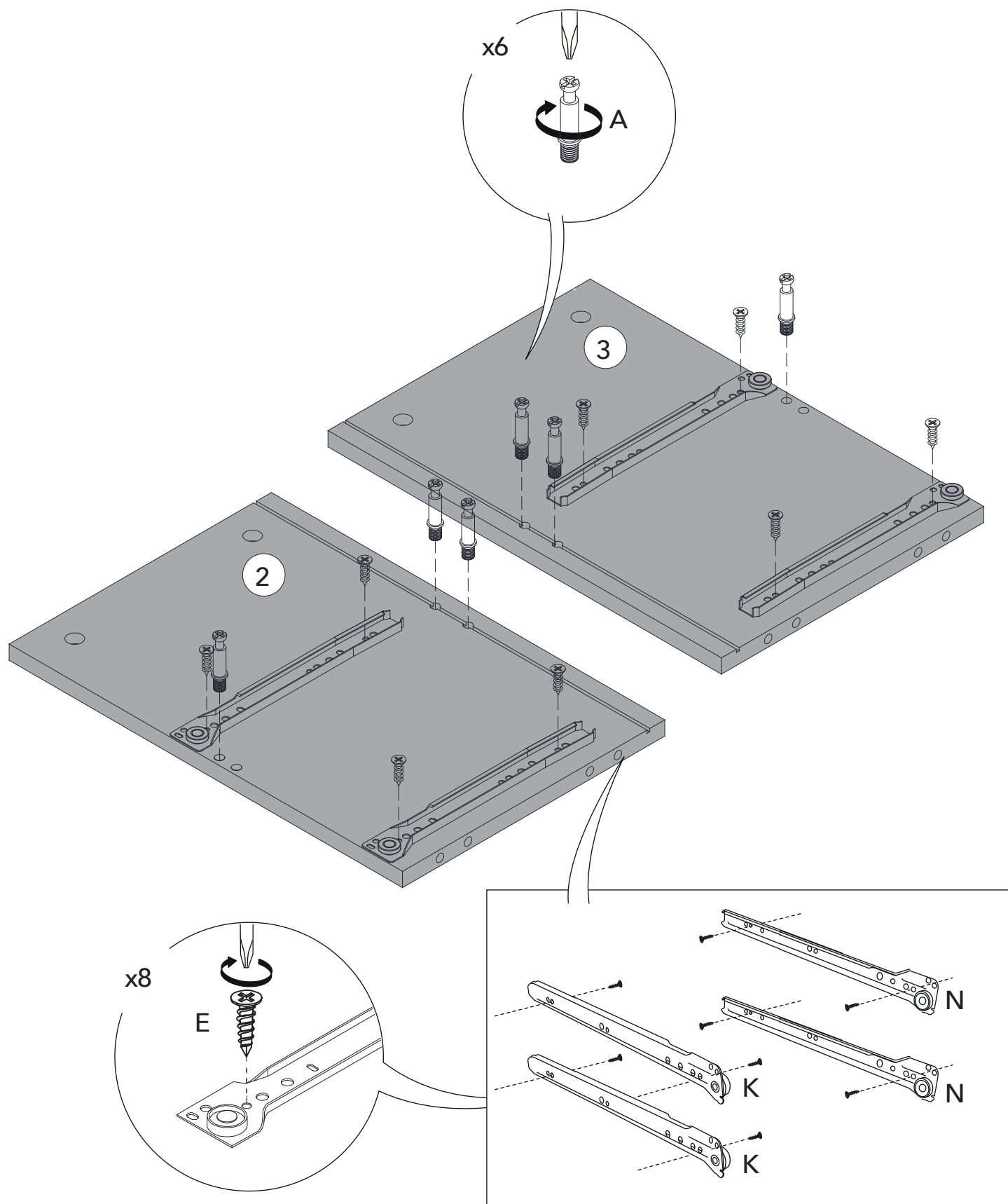


⑬x2

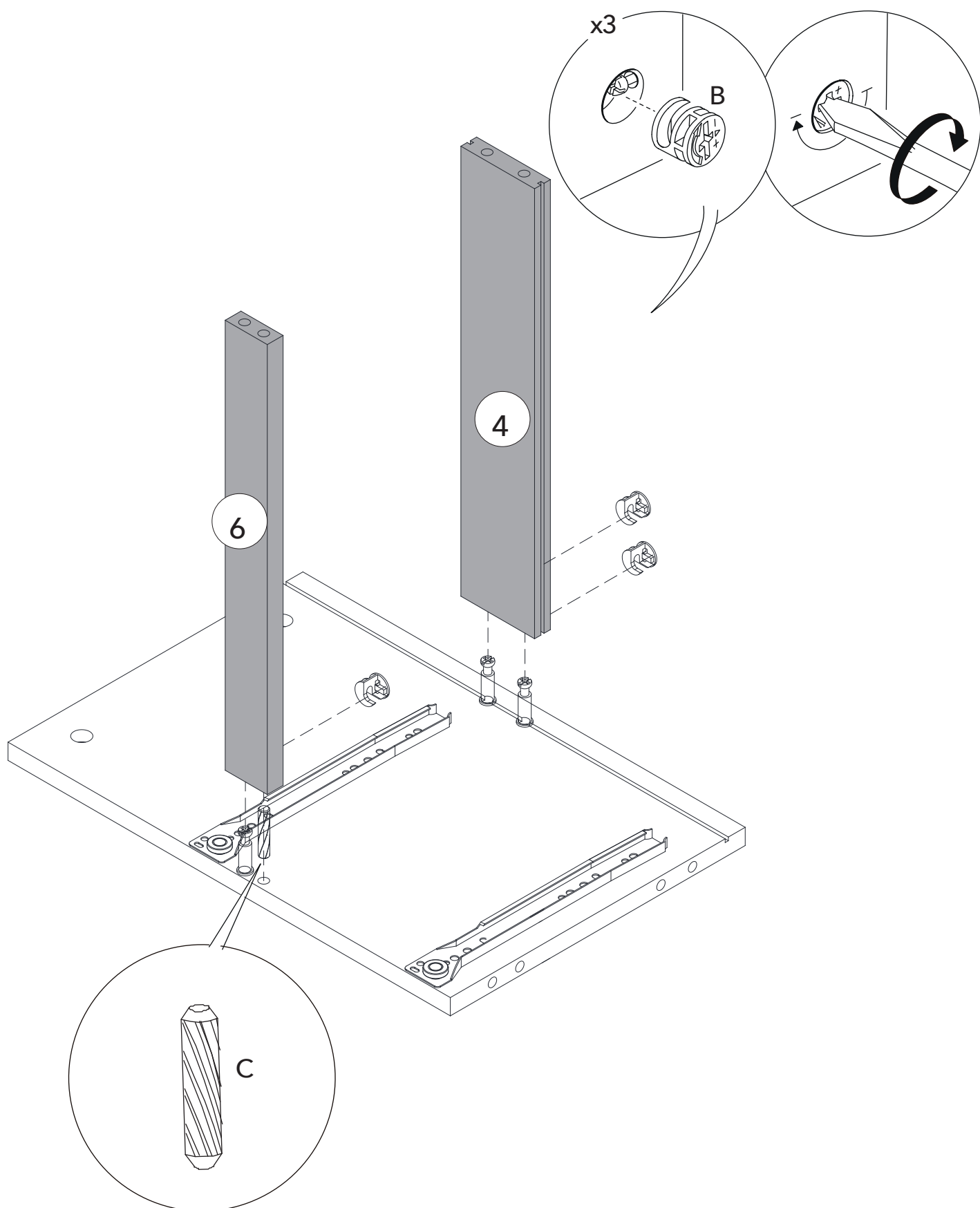
PASO 1



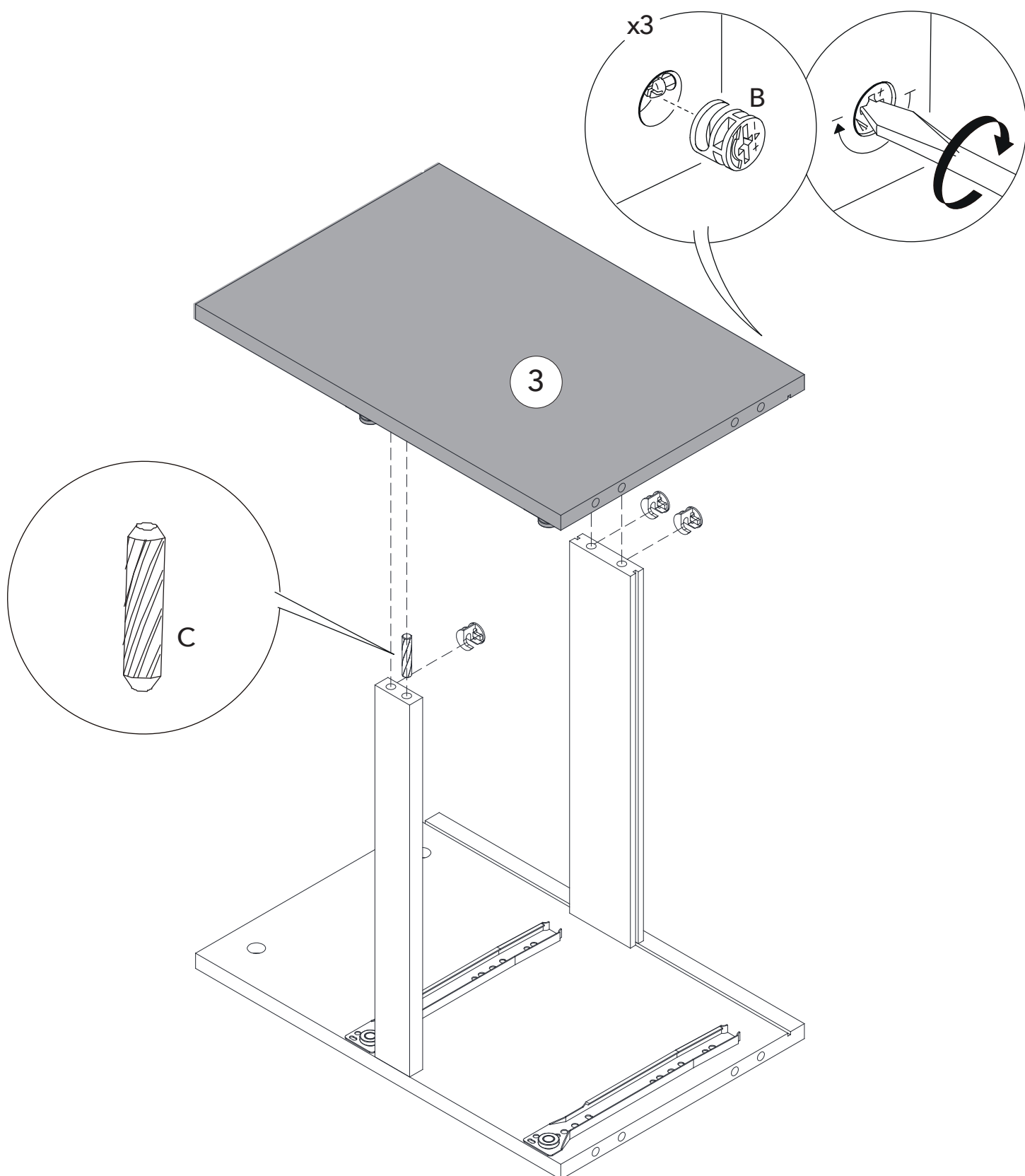
PASO 2



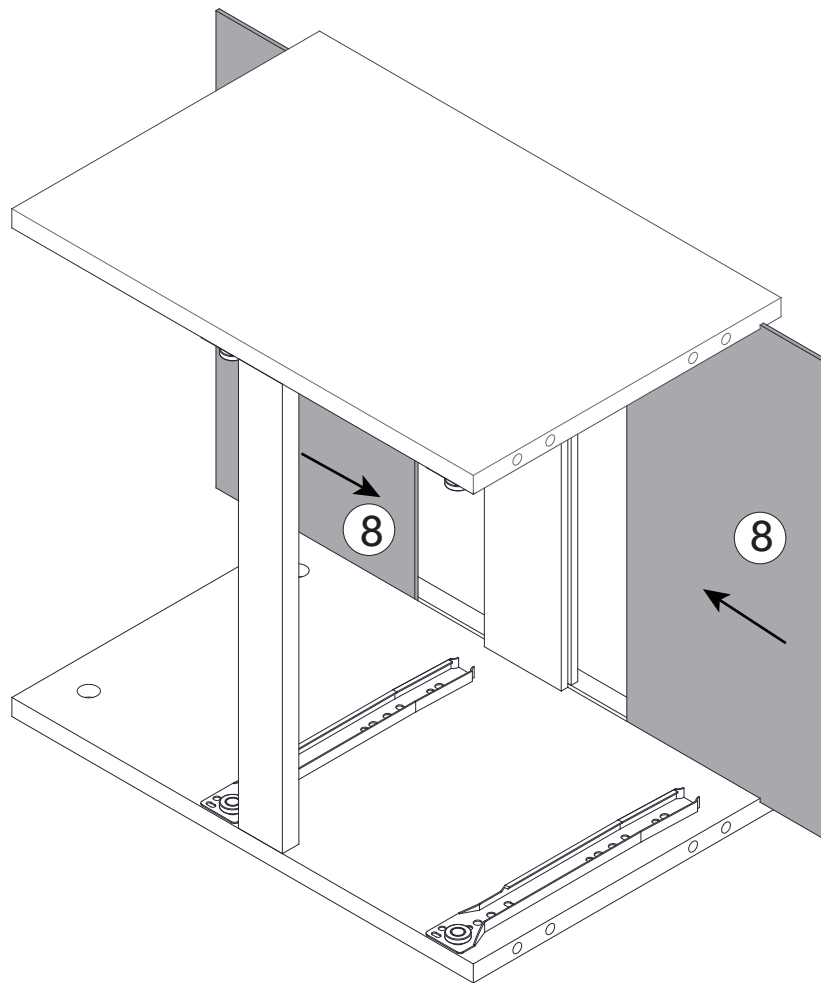
PASO 3



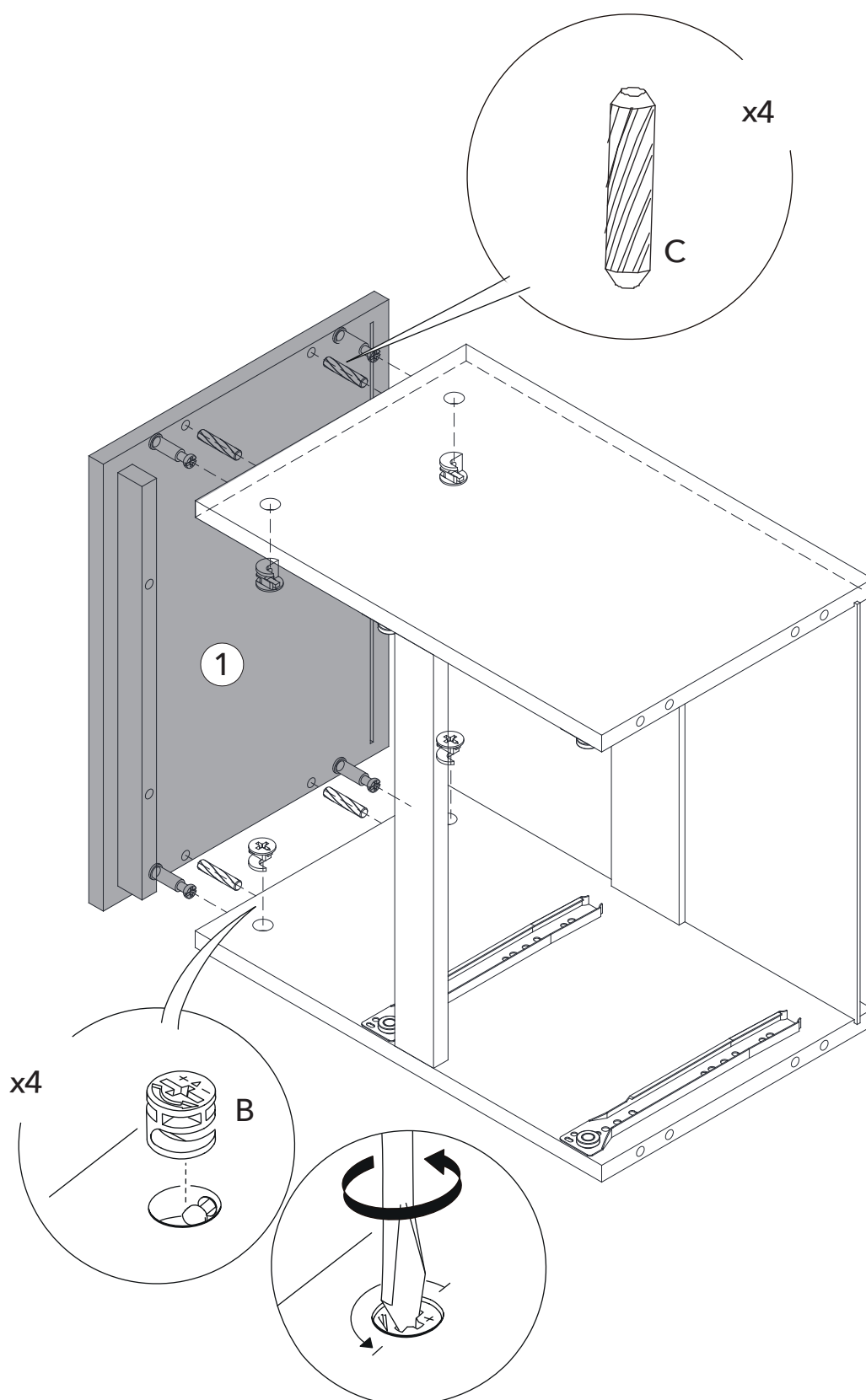
PASO 4



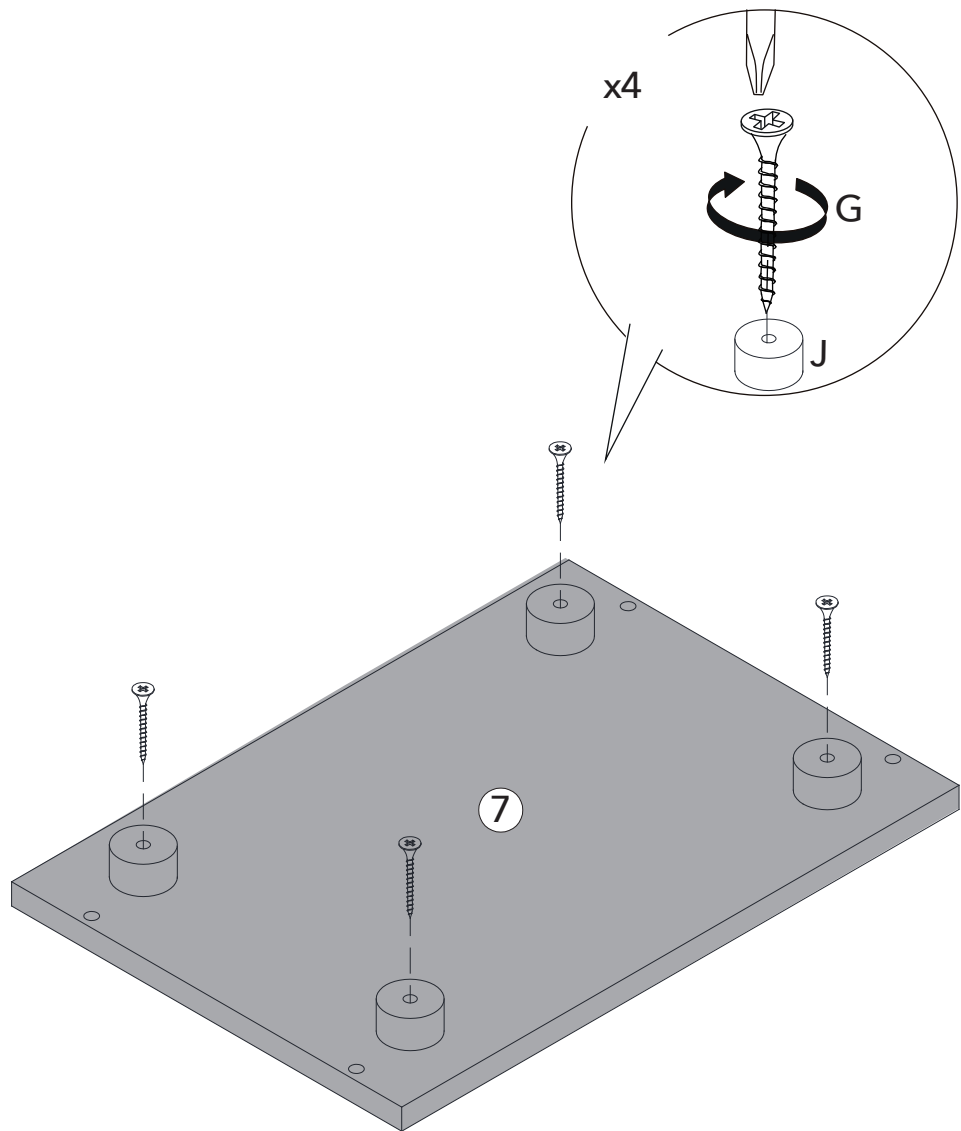
PASO 5



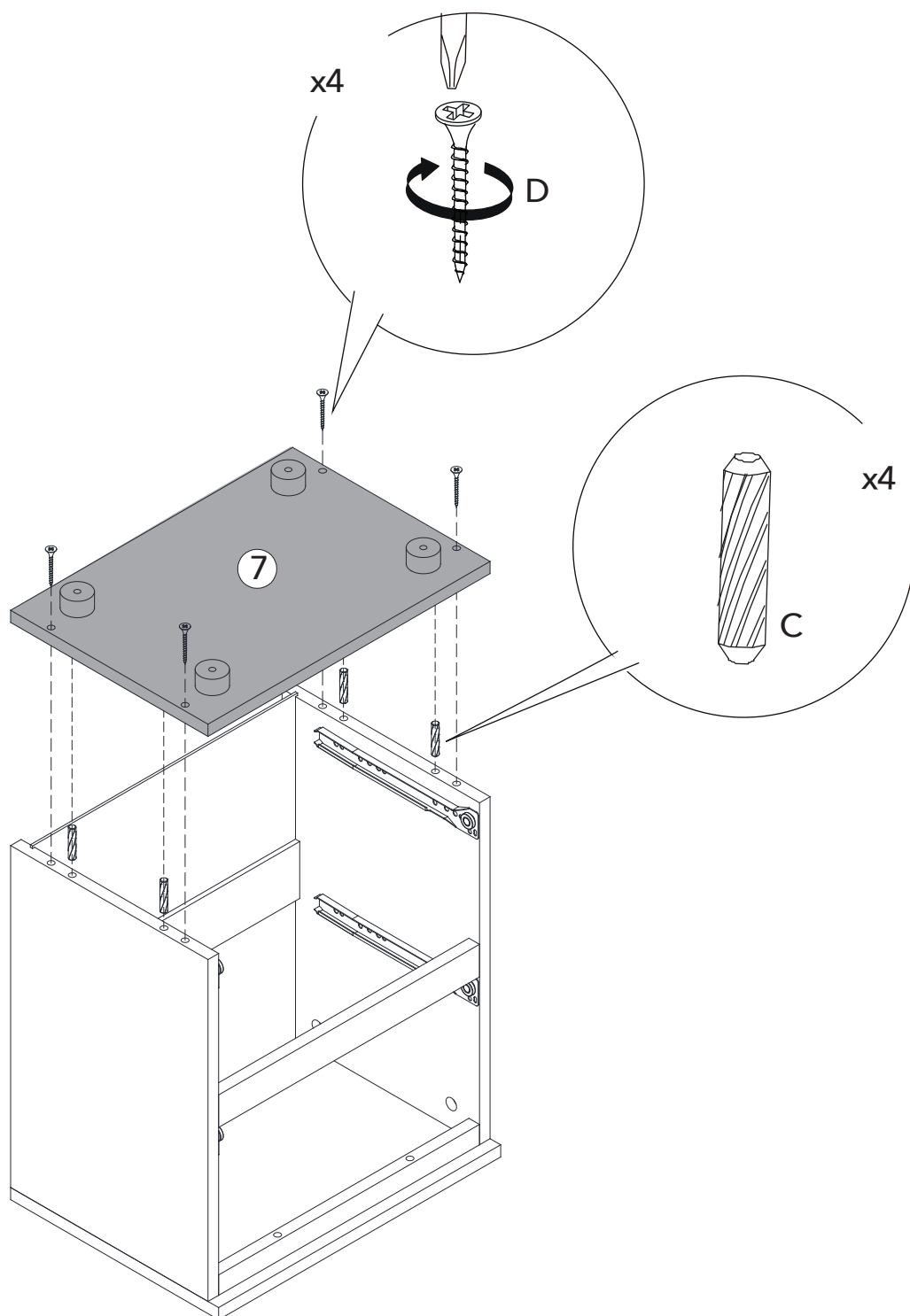
PASO 6



PASO 7

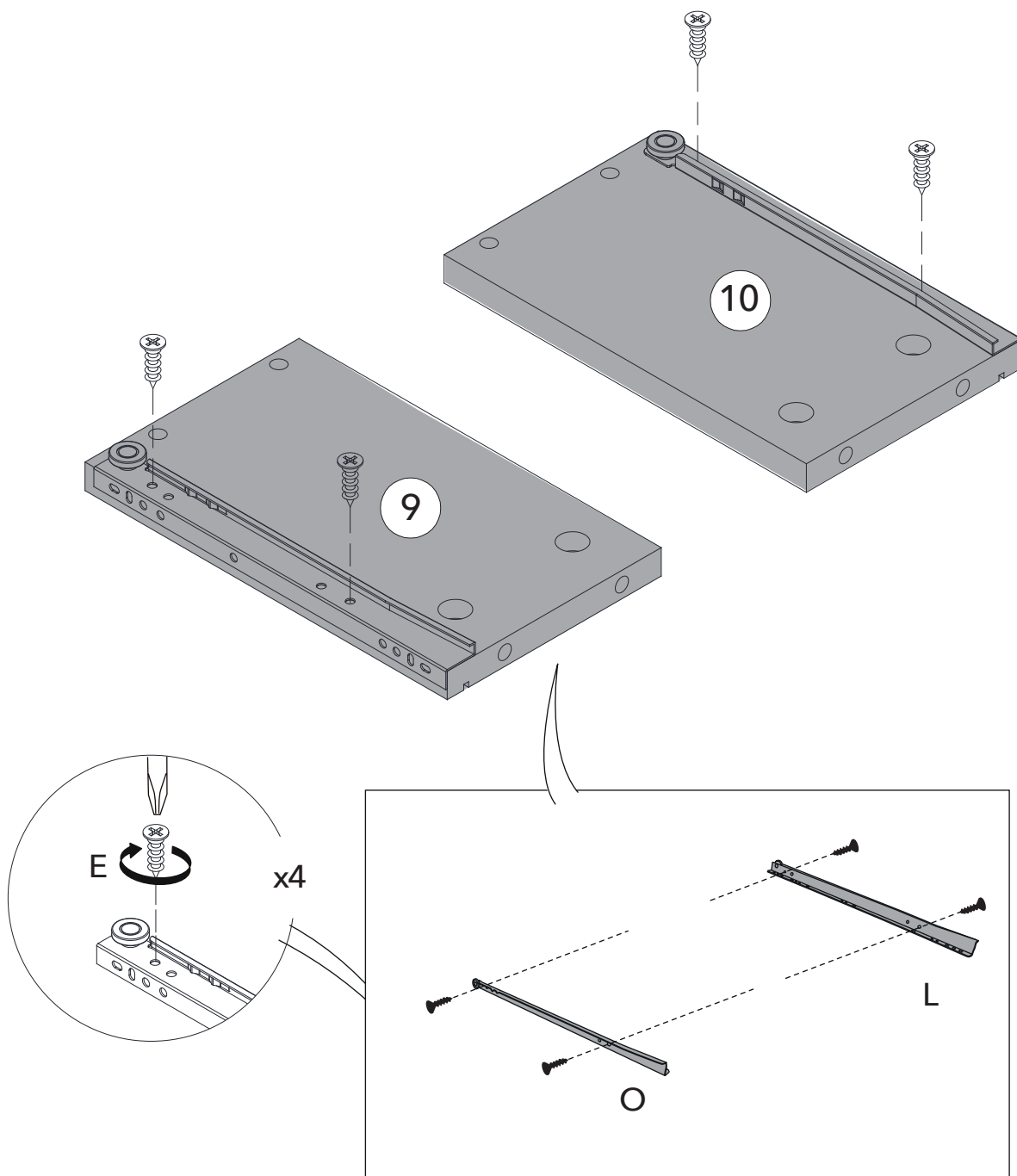


PASO 8



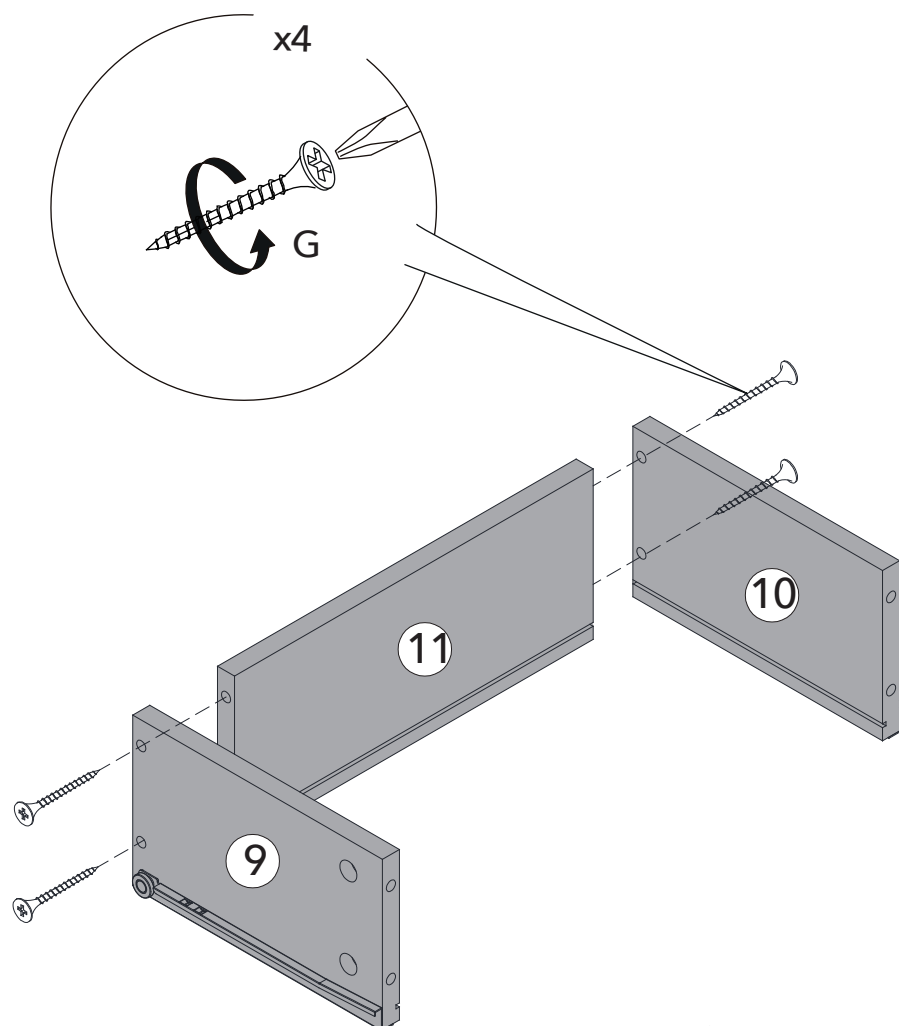
PASO 9

HACER LO MISMO PARA LOS 2 CAJONES



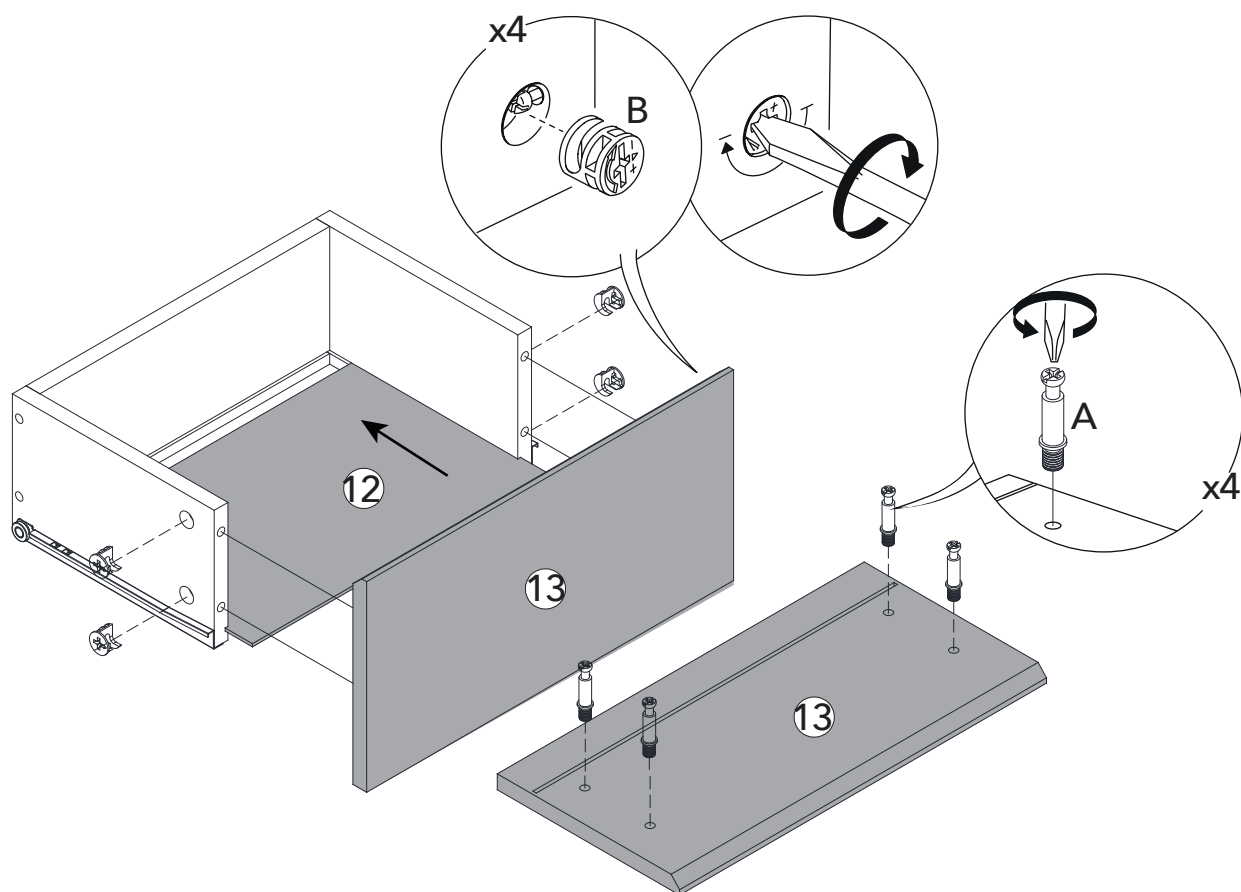
PASO 10

HACER LO MISMO PARA LOS 2 CAJONES

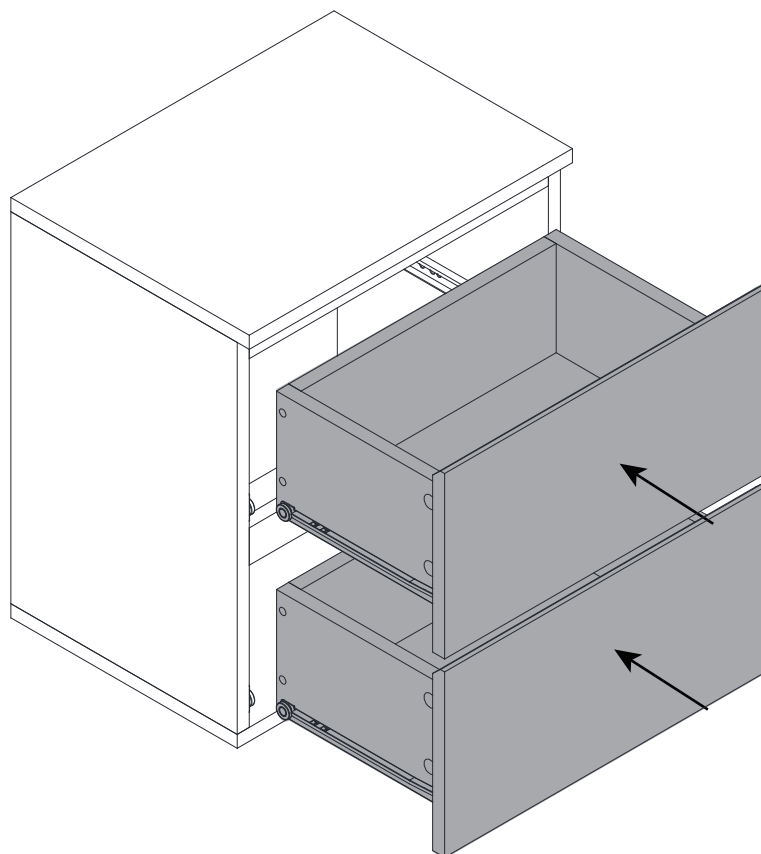


PASO 11

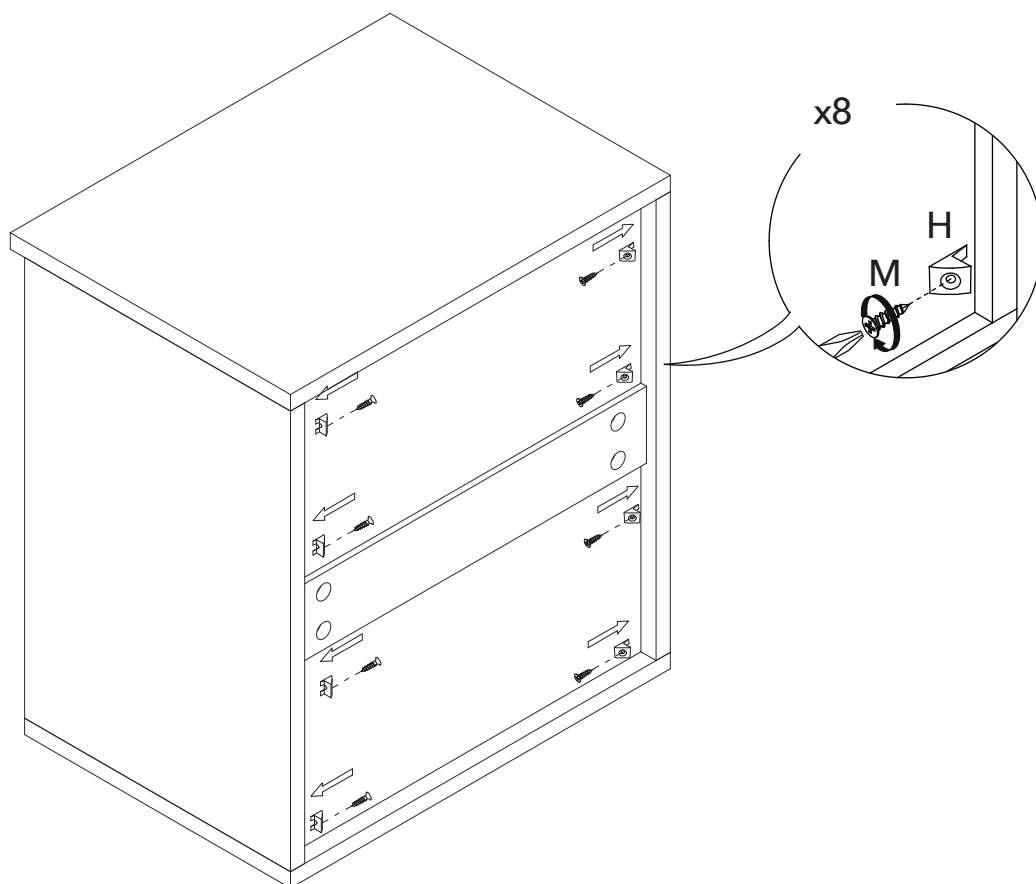
HACER LO MISMO PARA LOS 2 CAJONES



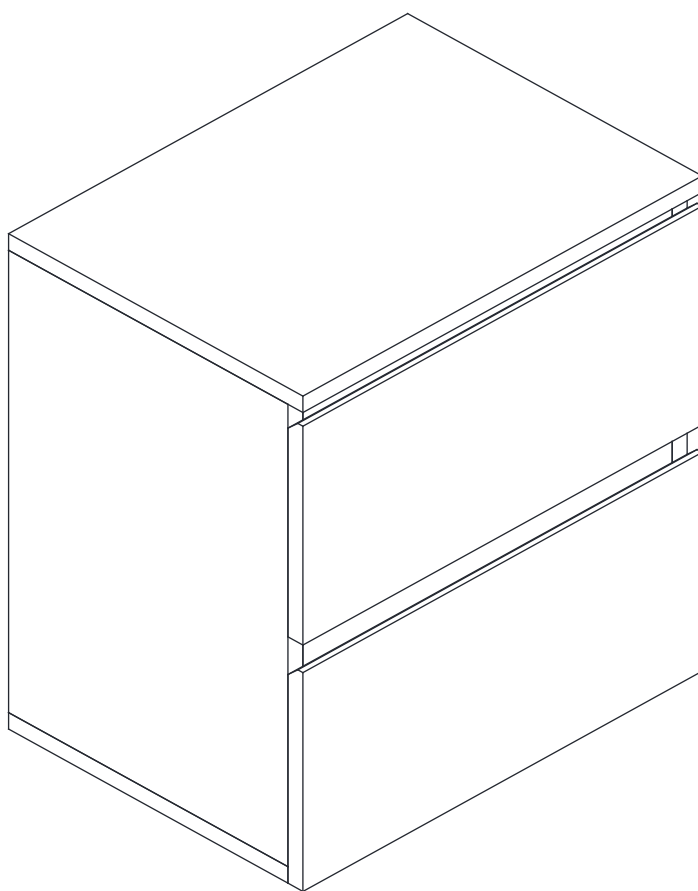
PASO 12



PASO 13



PASO 14





TODOS JUNTOS

Entre todos sí es posible
lograr un impacto real
ahorrando papel.

