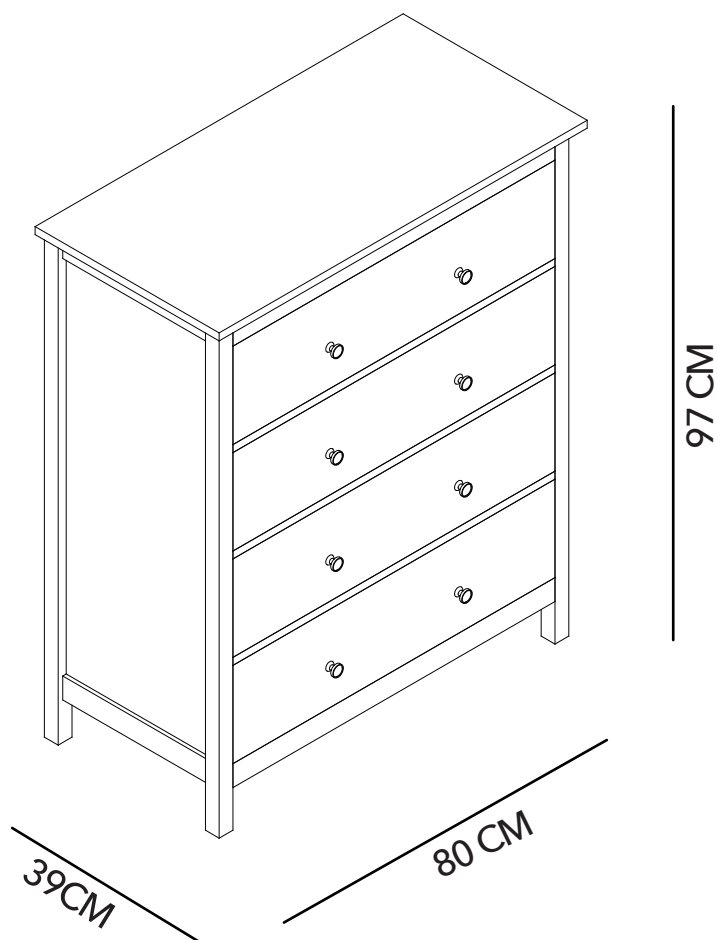
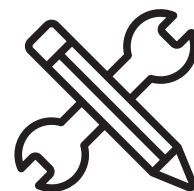


MANUAL DE INSTRUCCIONES

COMODA 4C ROMANTICA
MODELO: MB3603TT99-4-2



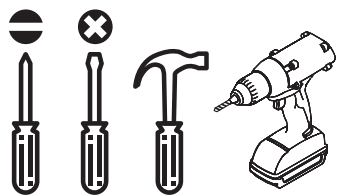


ADVERTENCIA

Siga las instrucciones que se detallan en el manual, si presenta alguna diferencia en el contenido de sus piezas pongase en contacto con la tienda donde fue adquirido.

RECOMENDACIONES

- Estudie atentamente las instrucciones antes del montaje.
- Ordene las piezas que componen el mueble.
- Agrupe y ordene la quincallería.
- Prepare una zona despejada para el montaje.
- Monte las piezas sin forzar los ensambles, una vez armada toda la estructura, reaprete de forma definitiva.
- Volver a apretar los tornillos después de un tiempo de uso.
- Conserve estas instrucciones de montaje.



Herramientas requeridas
(no incluidas)

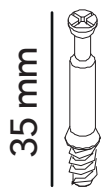


2 personas
para el armado



Producto contenido
en 1 caja

QUINCALLERÍA



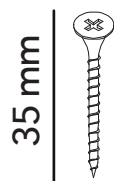
A x38



B x38



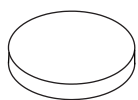
C x20



Dx26



E x32



F x4



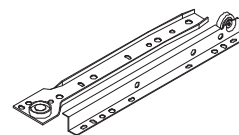
G x10



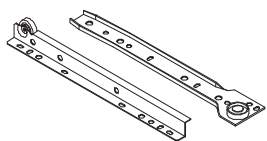
H x8



J x8



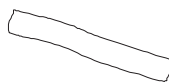
K x4



L x4



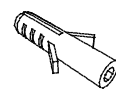
M x8



N x2



O x16



R x2

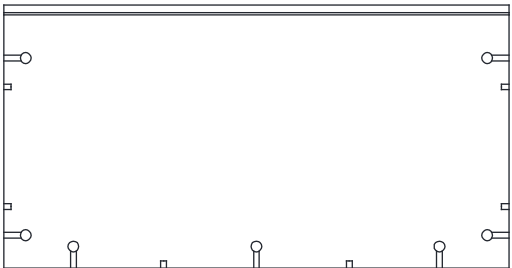


V x2

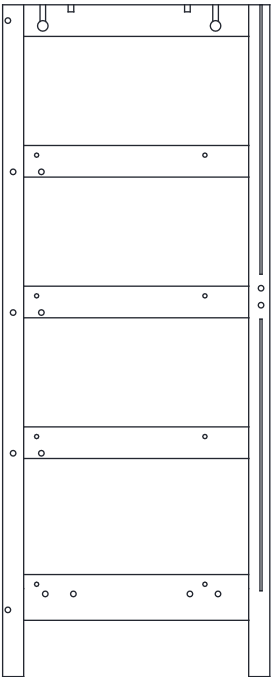
PIEZAS



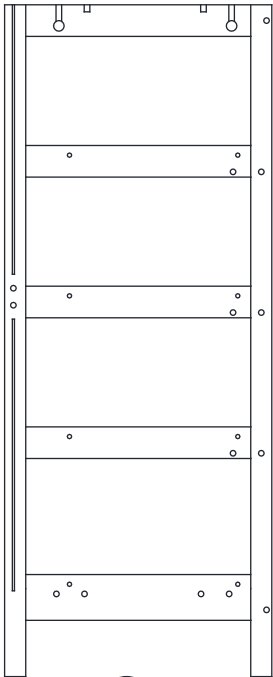
1 x1



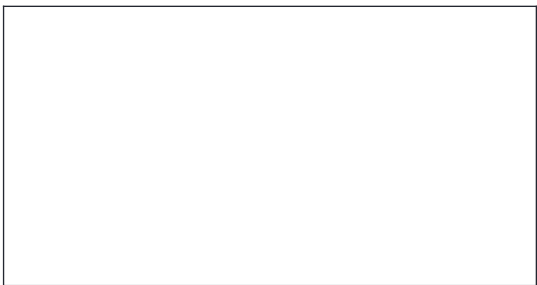
8 x1



2 x1



3 x1



7 x2



4 x1



5 x3



6 x1



9 x1



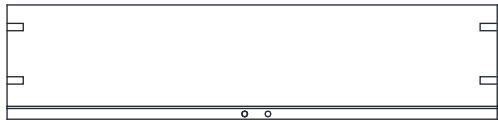
15 x4



10 x4



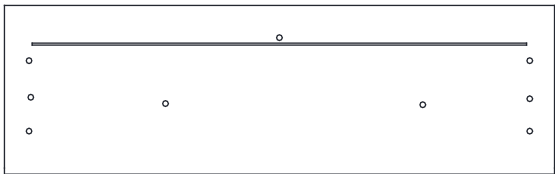
11 x4



12 x4

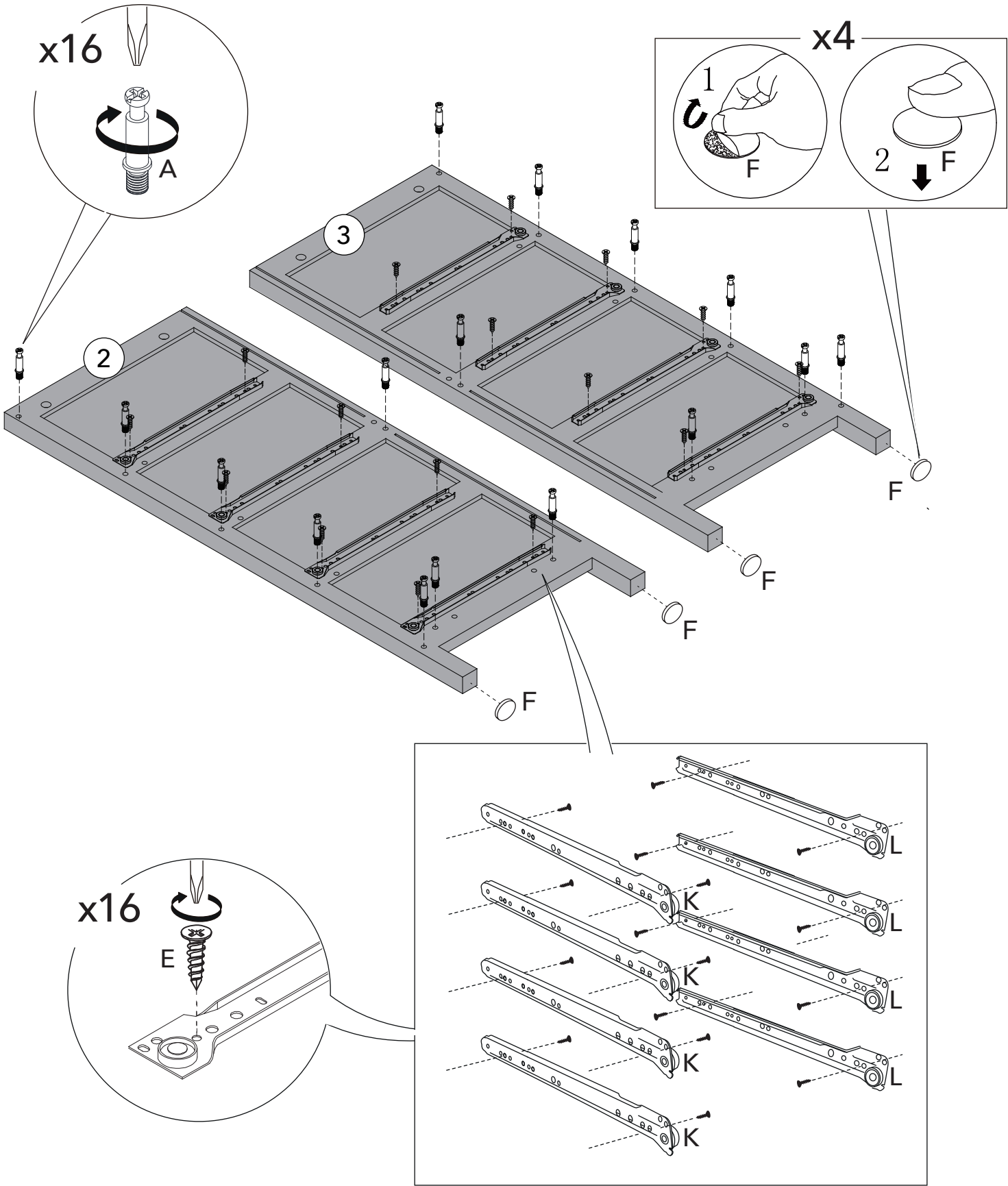


13 x4

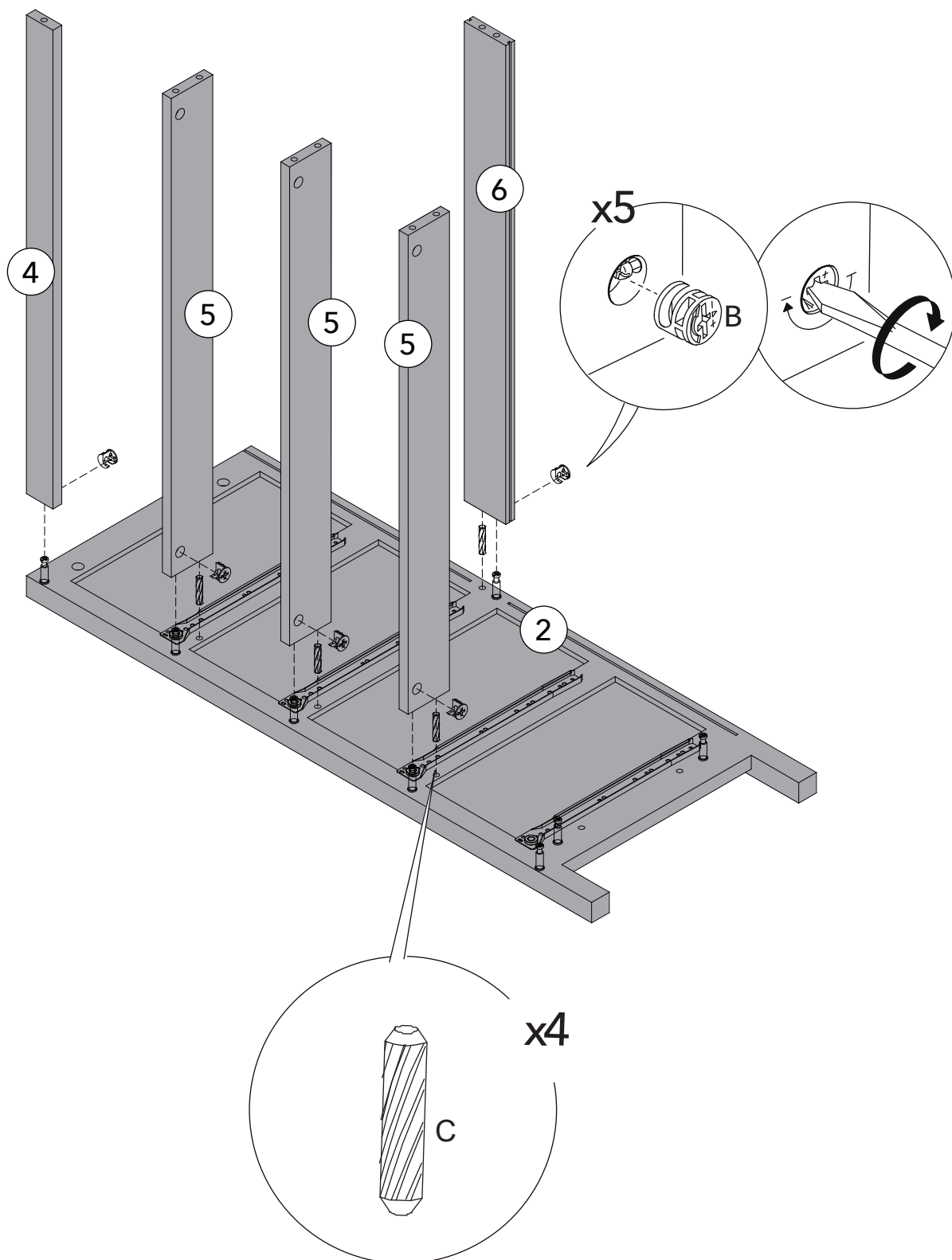


14 x4

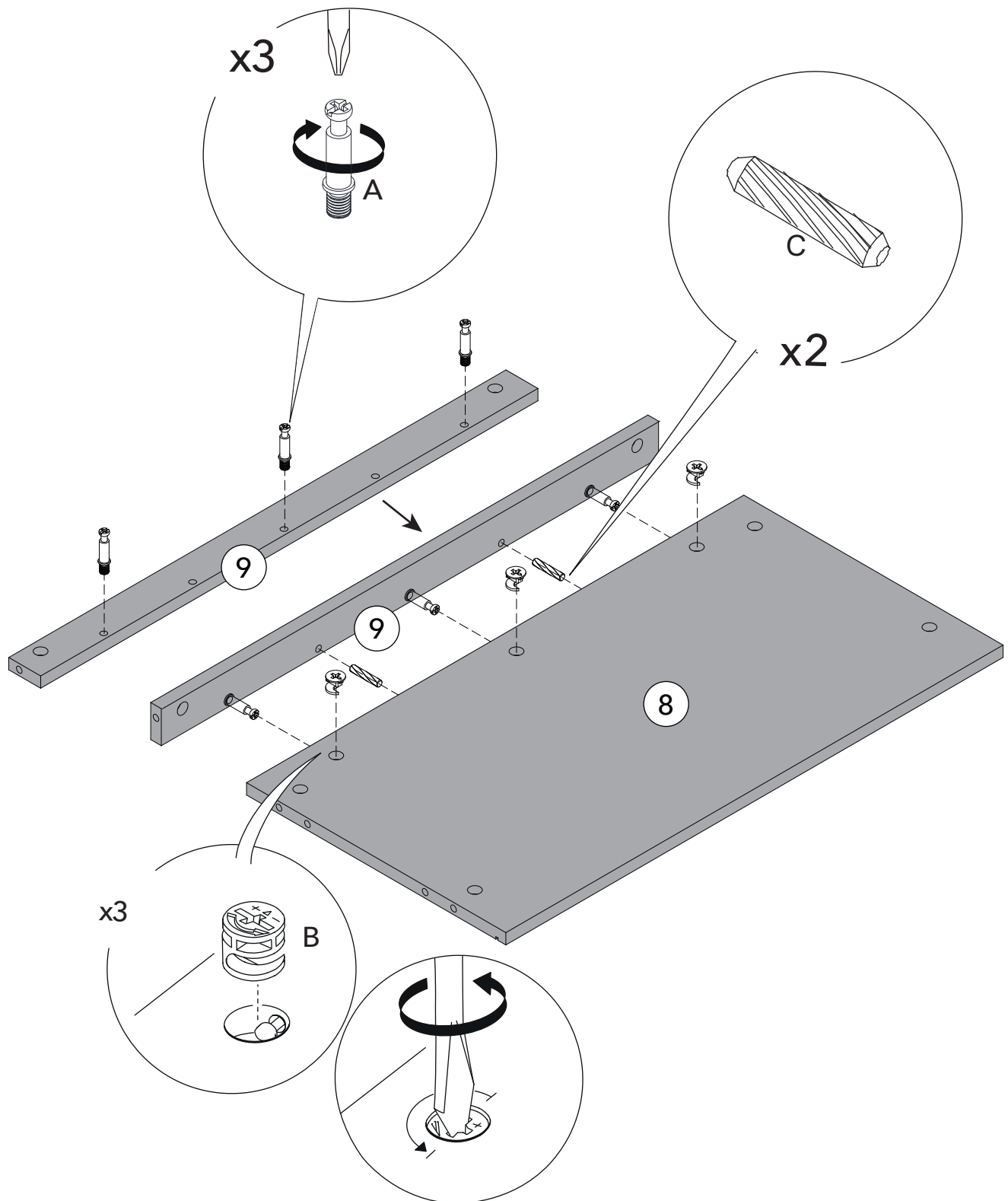
PASO 1



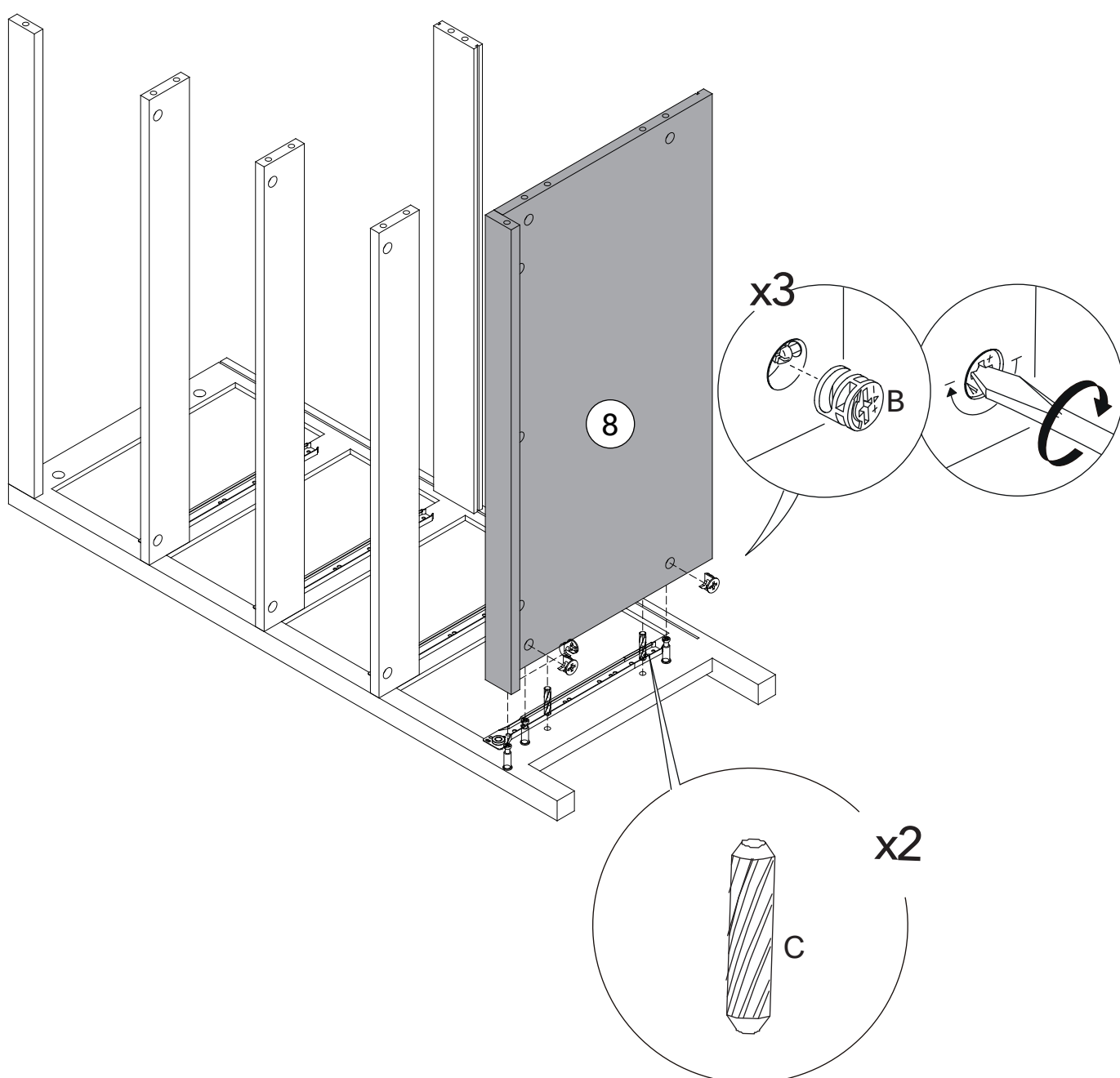
PASO 2



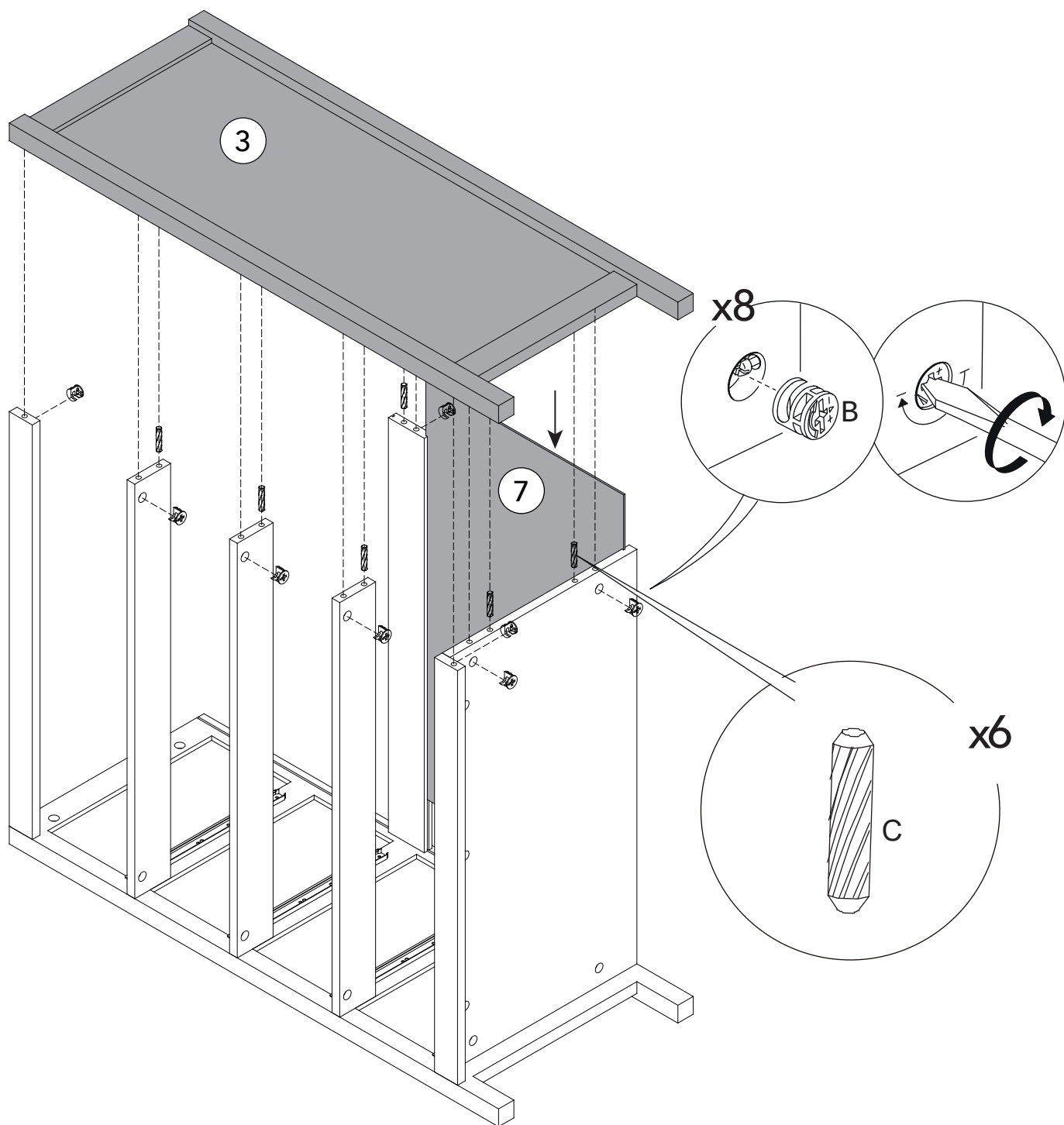
PASO 3



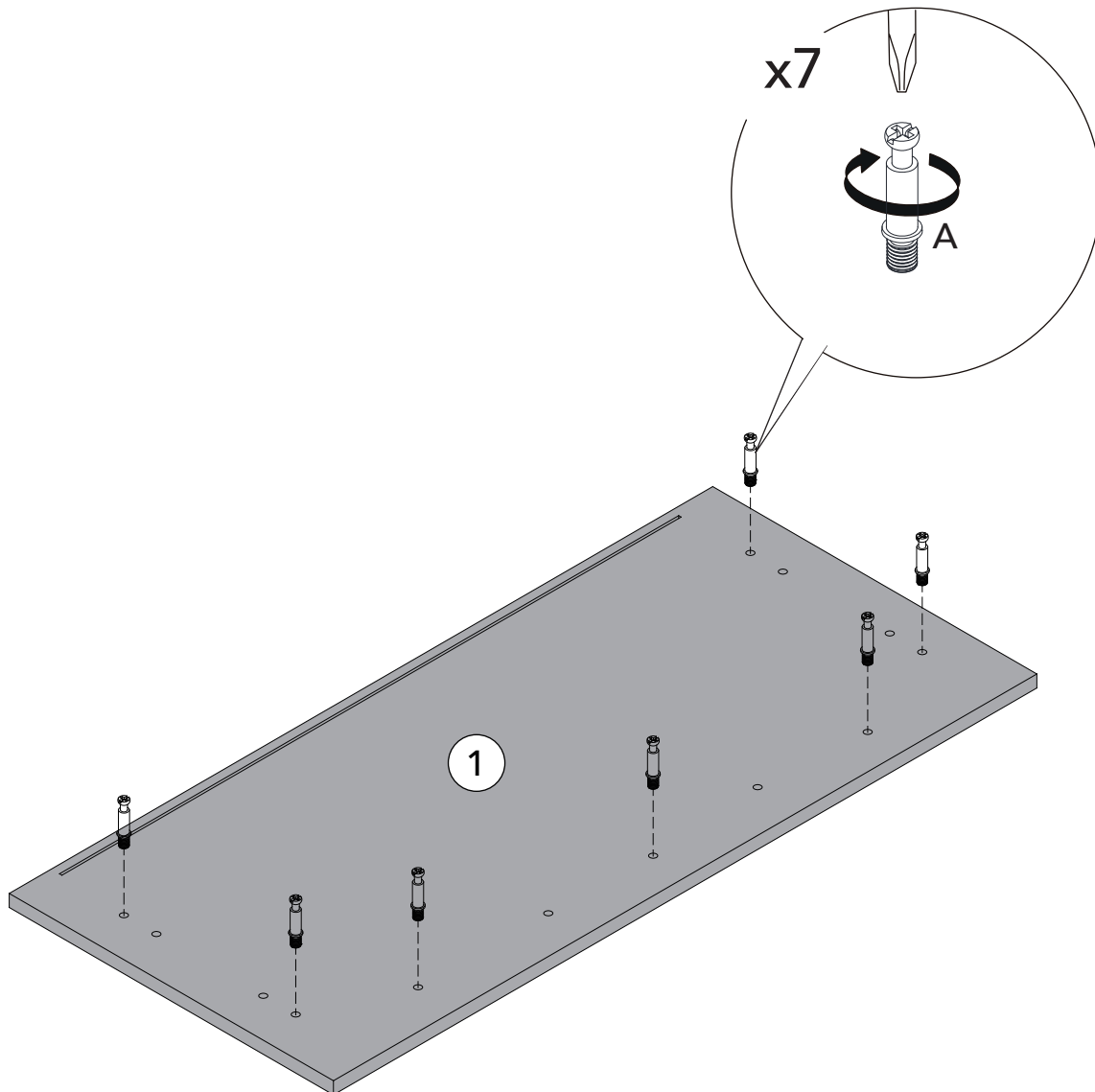
PASO 4



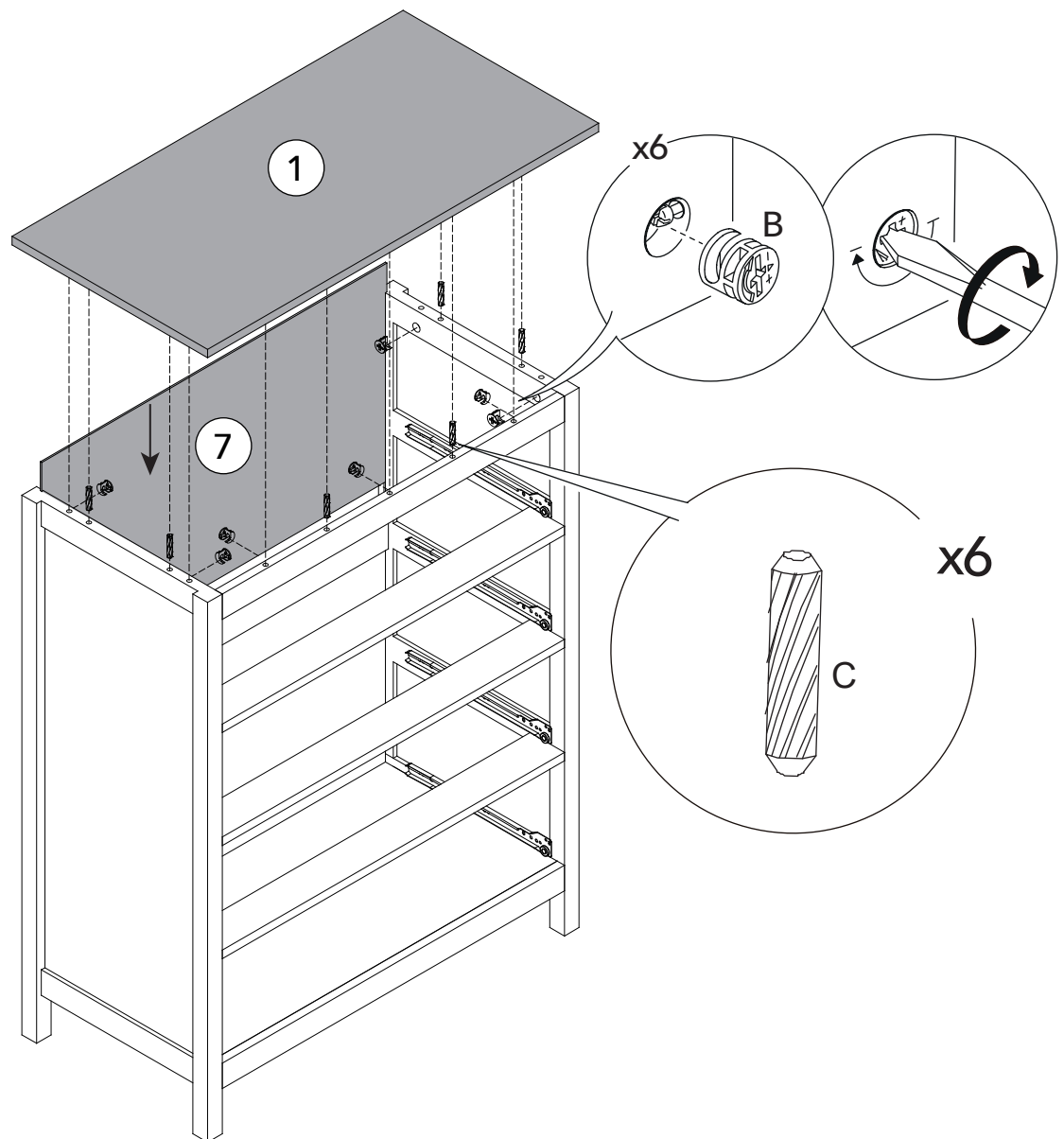
PASO 5



PASO 6

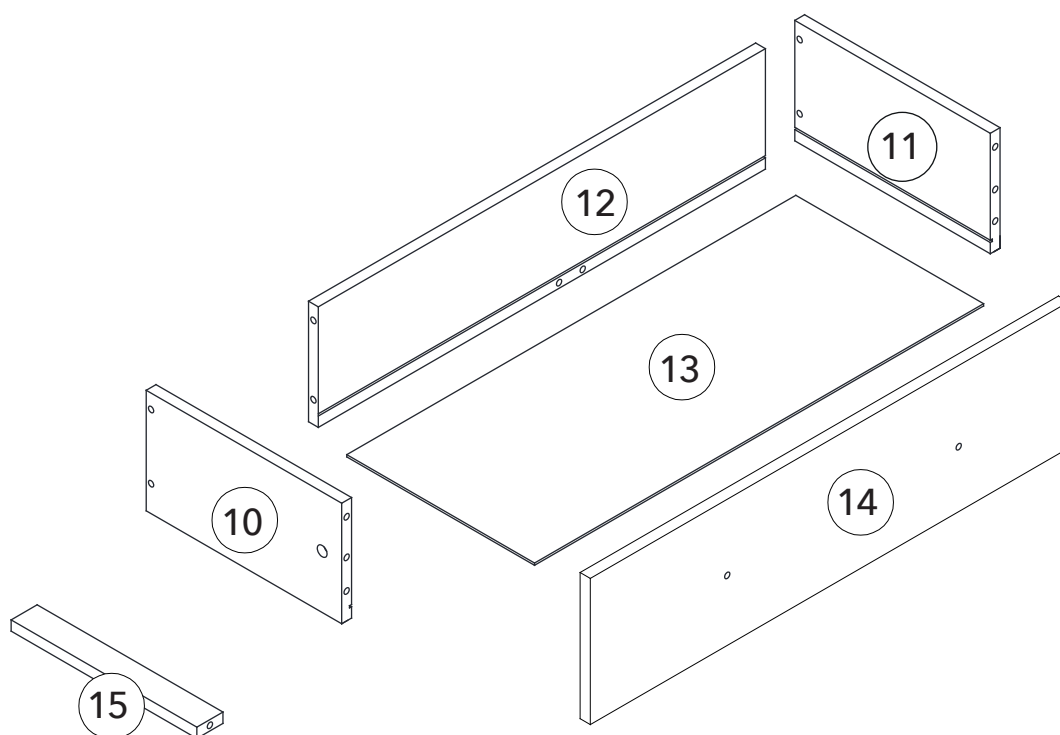


PASO 7



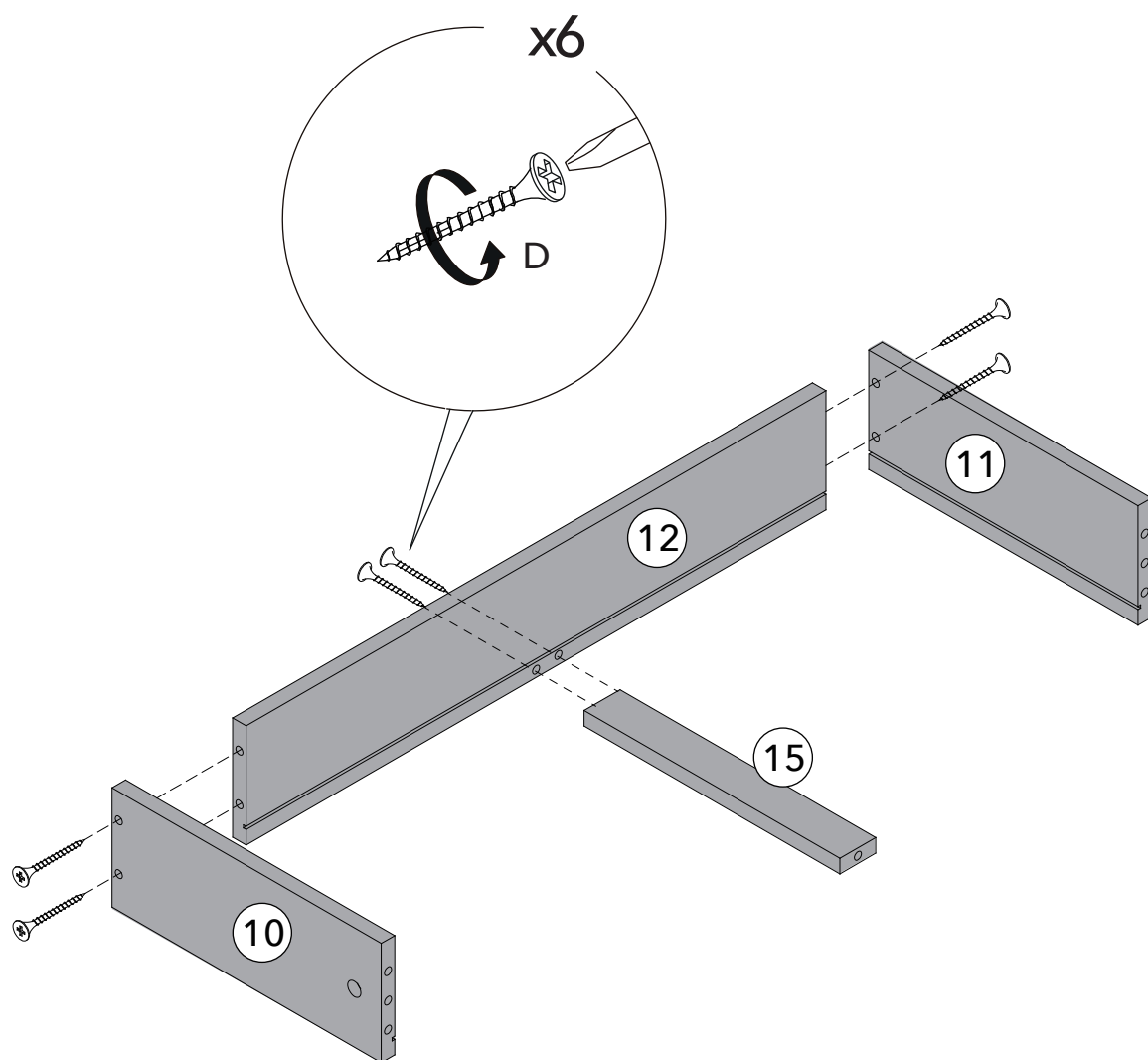
PASO 8

ARMADO DE CAJONES



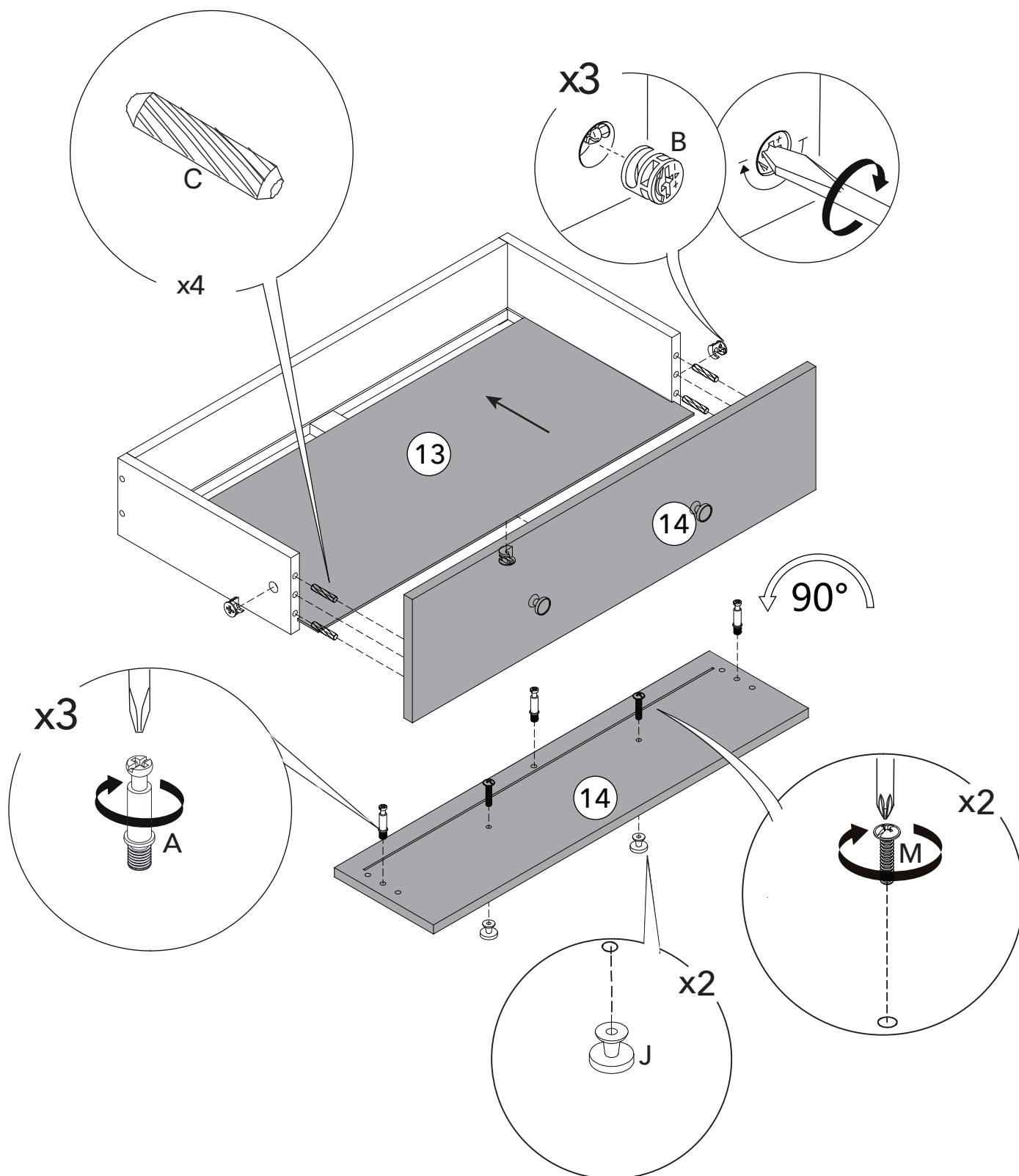
PASO 9

HACER LO MISMO PARA LOS 4 CAJONES



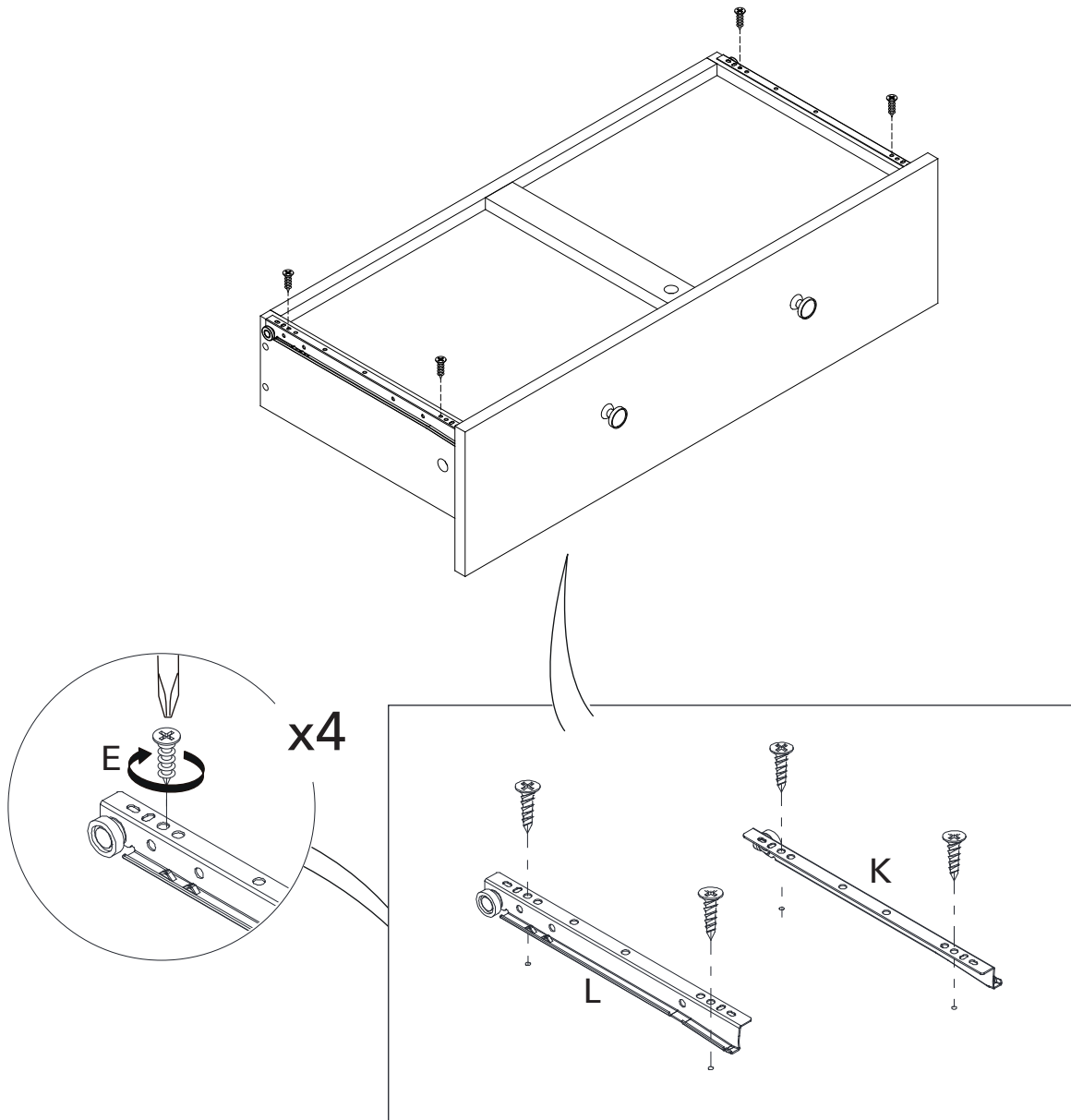
PASO 10

HACER LO MISMO PARA LOS 4 CAJONES

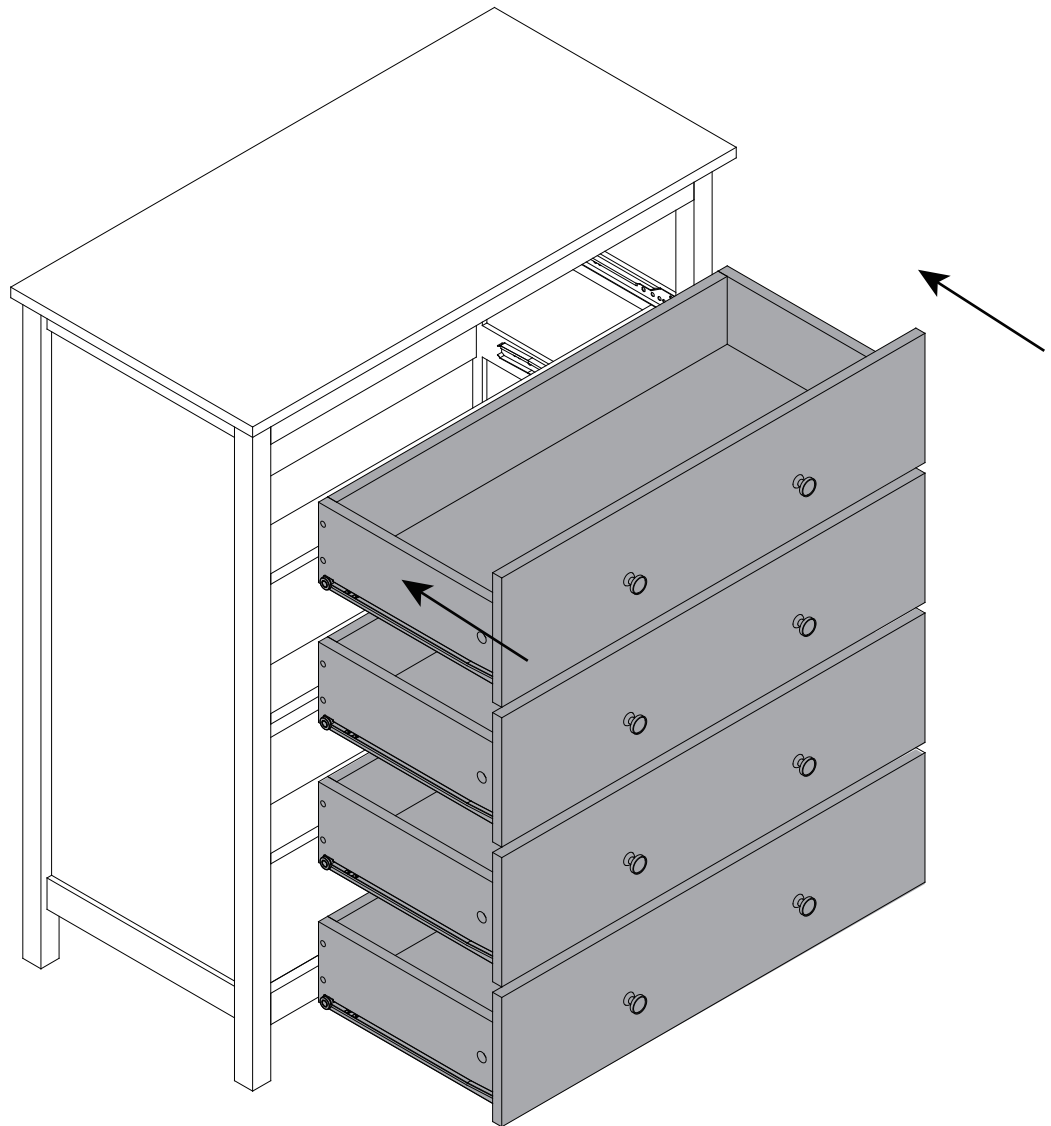


PASO 11

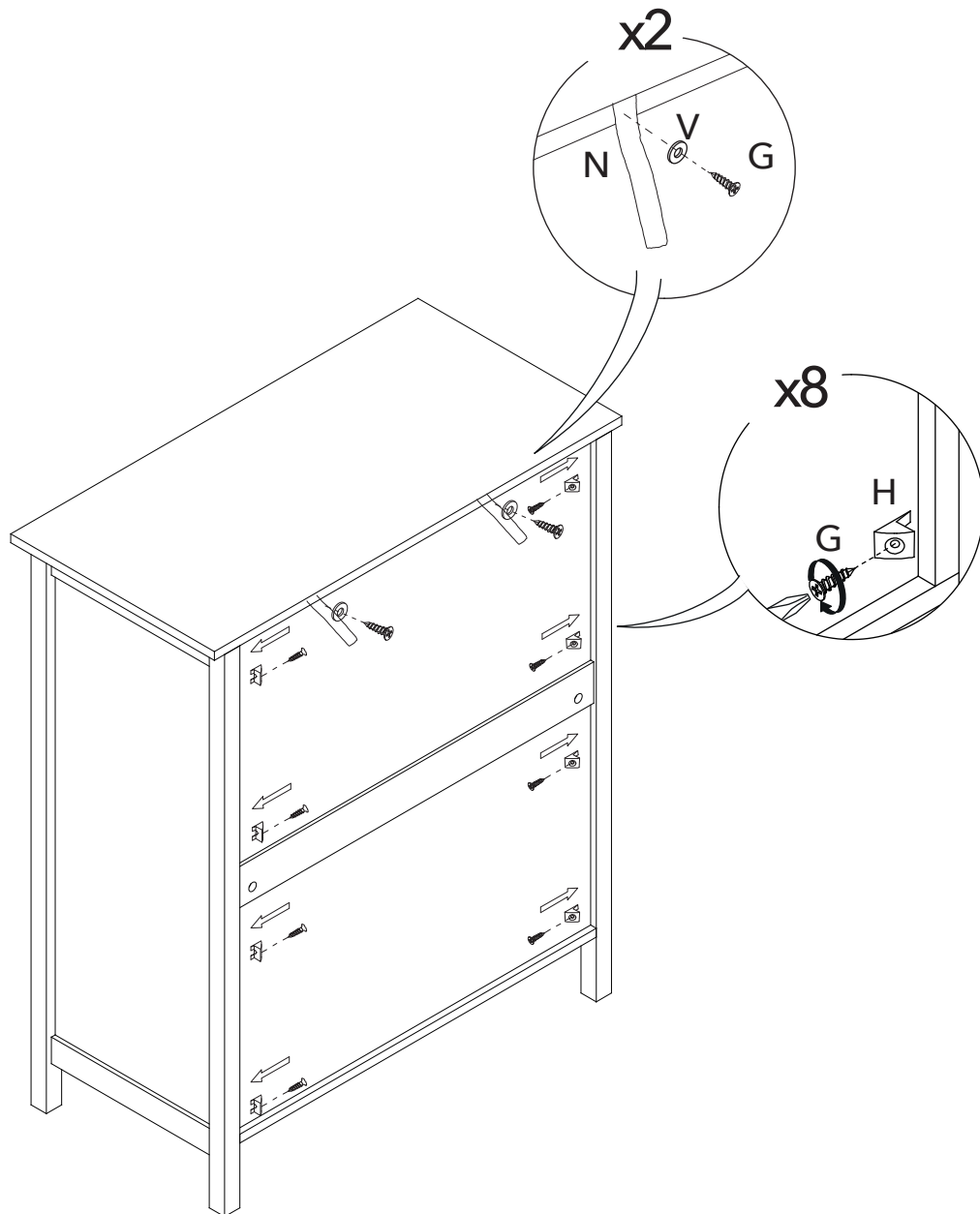
HACER LO MISMO PARA LOS 4 CAJONES



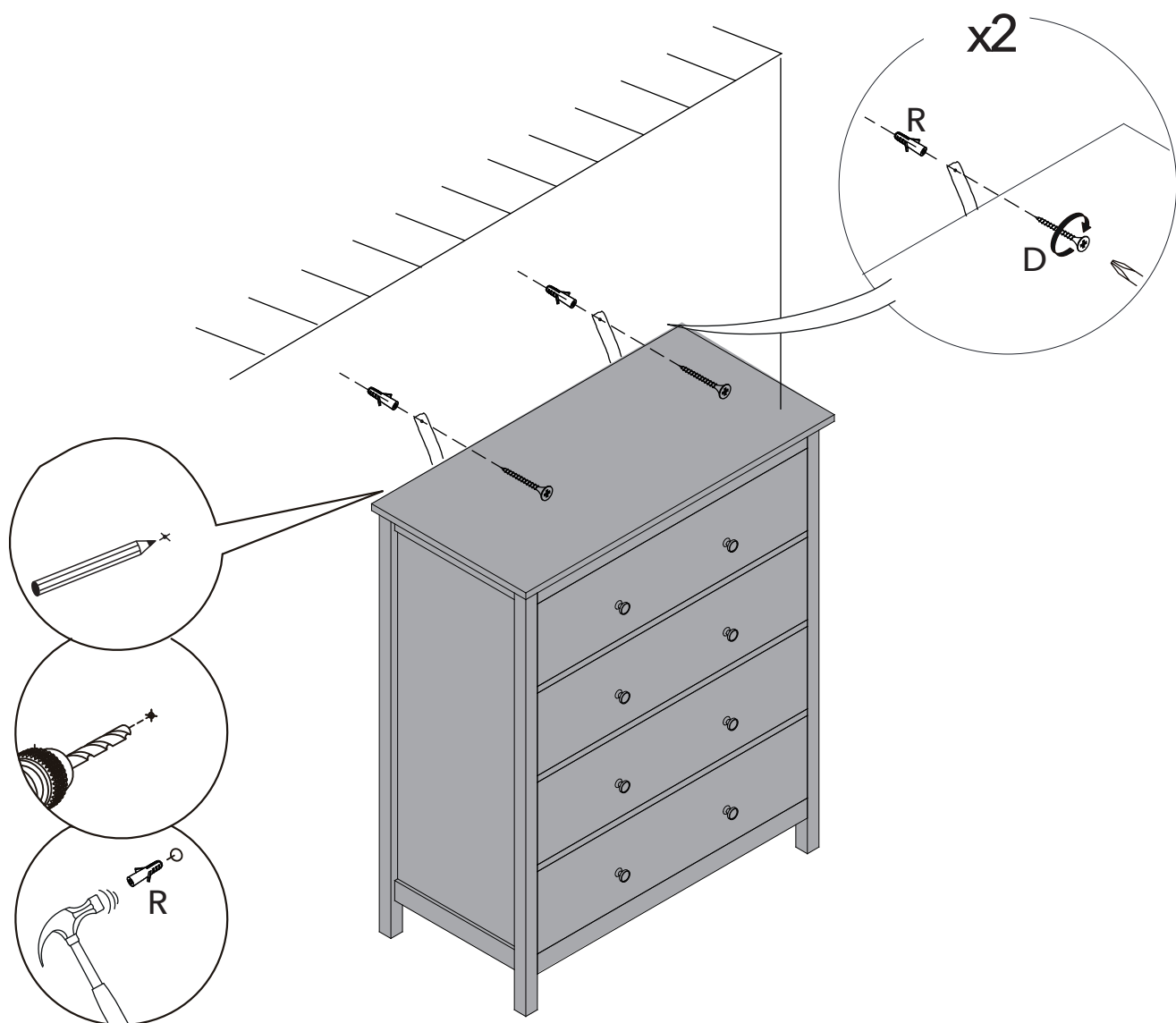
PASO 12



PASO 13



PASO 14





TODOS JUNTOS

Entre todos sí es posible
lograr un impacto real
ahorrando papel.

