

INSTRUCCIONES DE MONTAJE – MESA LORENZI 1,60 X 0,90

Pág 1



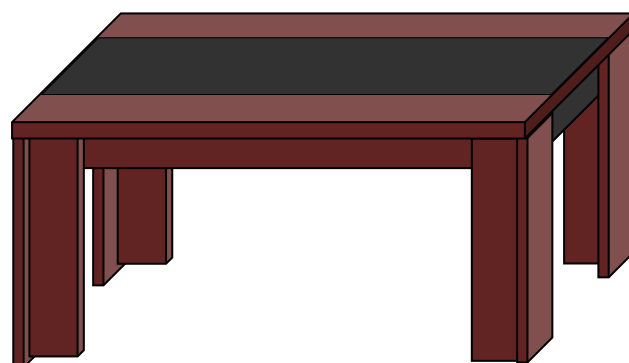
RELACIÓN DE ACESSORIOS (ESCALA 1 X 1)

CÓD	DIBUJOS	QTD	NOMBRE (DONDE USAR)
A		8	ZAPATAS DOMINIO PARA LAS PATAS DE LAS MESAS
B		32	TORNILLO – 4.0 X 30
C		60	TORNILLO – 4.0 X 14
D		16	CLAVO – 8X8
E		12	TORNILLO MINI-FIJO
F		14	ZAPATAS “ L “ 18X18
G		12	TUERCA DE TORNEADO FIJA
H		8	ADHESIVO
I		8	SUPOTE DE PLACA PLANA 30X50

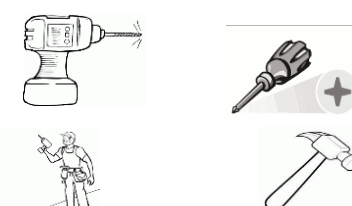
COD.	QTD	NOMBE	DIMENSIONES
1	1	CUBIERTA CENTRAL	MDF - 1600 X 600 X 40
2	2	CUBIERTA LATERAL	MDF - 1600 X 150 X 40
3	2	SOPORTE GRANDE	MDF - 1547 X 110 X 25
4	2	SOPORTE PEQUEÑO	MDF - 765 X 100 X 25
5	4	PIE MAYOR	MDF - 725 X 150 X 25
6	4	PIE MENOR	MDF - 725 X 125 X 25

DIMENSIONES DEL PRODUCTO ARMADO: 1600 X 900 X 770 MM

PESO MÁXIMO SUPORTABLE:
40 KG



Herramientas Necesárias



1 PERSONA

ATENCIÓN.:

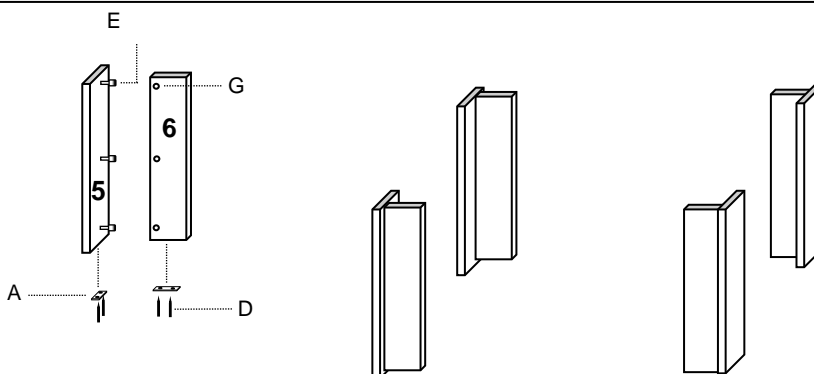
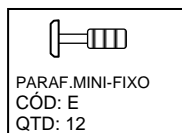
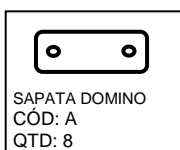
1-) LEA ESTE MANUAL Y SIGA LOS PASOS PARA EL AJUSTE PERFECTO.

2-) ANTES DE COMENZAR EL MONTAJE PREPARAR EL AMBIENTE, DEJANDO COMPLETAMENTE LIMPIO Y CON BUENO ESPACIO PARA COMENZAR LOS TRABAJOS.

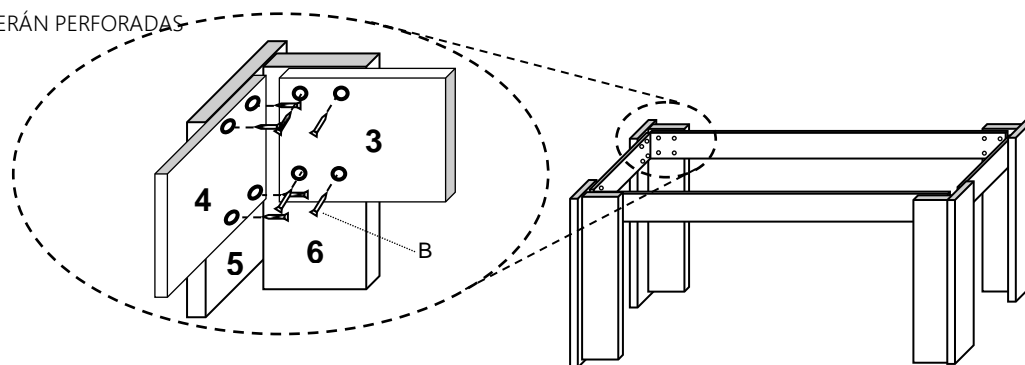
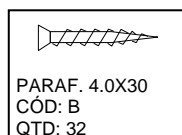
3-) UTILICE EL CARTÓN DE LA EMBALAJE Y LA ESPUMA PROTECTORA PARA SEPARAR Y APOYAR LAS PIEZAS DESMONTADAS DE LAS CAJAS.

ARMANDO PASO A PASO

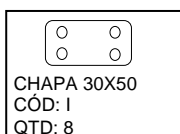
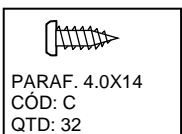
1-) PONER LAS SAPATAS Y ARARARMAR LAS PATAS



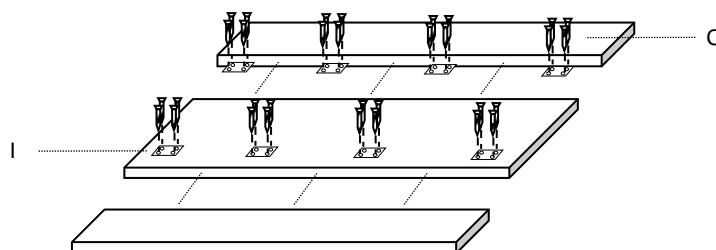
2-) FIJAR AS LATERALES DE LA MESA EM LOS PIES YA ARMADOS, LA LATERALES YA SERÁN PERFORADAS PARA PONER LOS TORNILLOS.



3-) MONTAJE DEL TAMPO



OBS:- PONER EL LADO PINTADO DEL TAMPO PARA BAJO, CUANDO HACER LA MONTAJE.



4-) ATORNILLAR LA PARTE SUPERIOR EM LA BASE Y PONER LAS TAPAS DE ACABADO.

