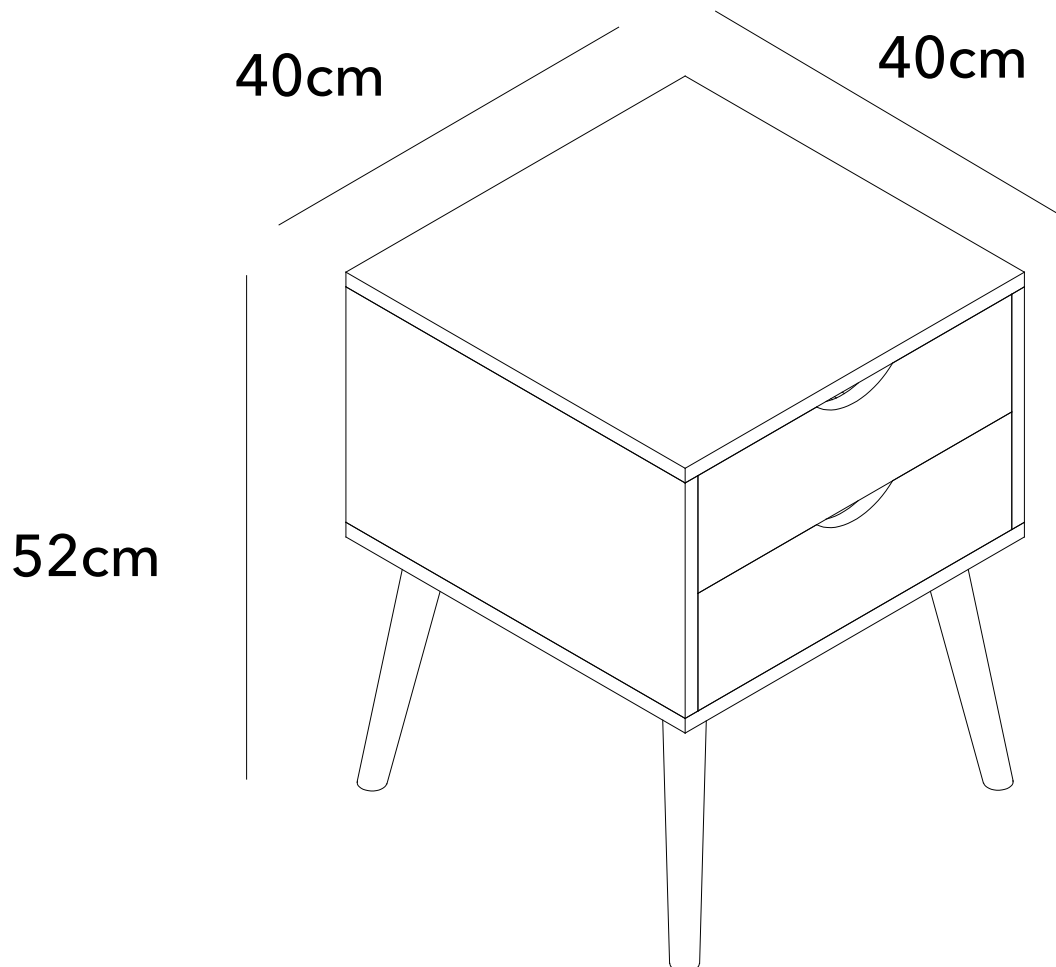
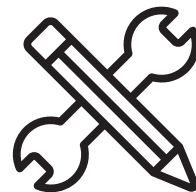




MANUAL DE INSTRUCCIONES

VELADOR FLORENCIA 2.1 40X40X52 NAT/BCO
MODELO: MB3103TT99-24-1





ADVERTENCIA

Siga las instrucciones que se detallan en el manual, si presenta alguna diferencia en el contenido de sus piezas pongase en contacto con la tienda donde fue adquirido.

RECOMENDACIONES

- Estudie atentamente las instrucciones antes del montaje.
- Ordene las piezas que componen el mueble.
- Agrupe y ordene la quincallería.
- Prepare una zona despejada para el montaje.
- Monte las piezas sin forzar los ensambles, una vez armada toda la estructura, reaprete de forma definitiva.
- Volver a apretar los tornillos después de un tiempo de uso.
- Conserve estas instrucciones de montaje.



Herramientas requeridas
(no incluidas)

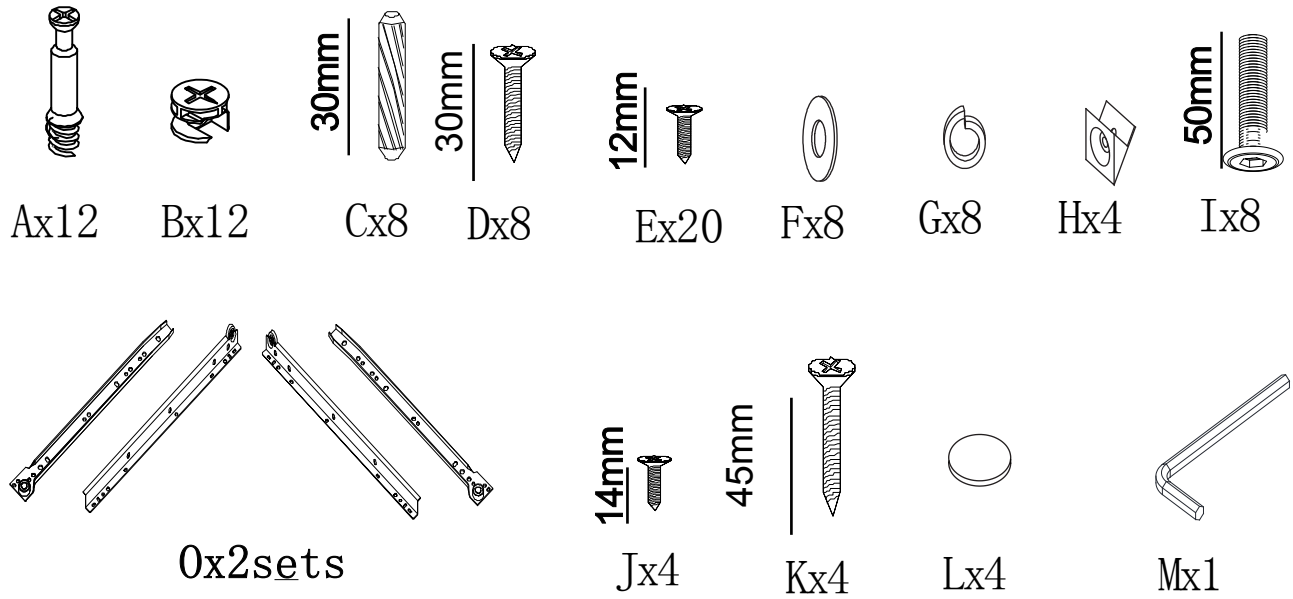


1 persona para
el armado

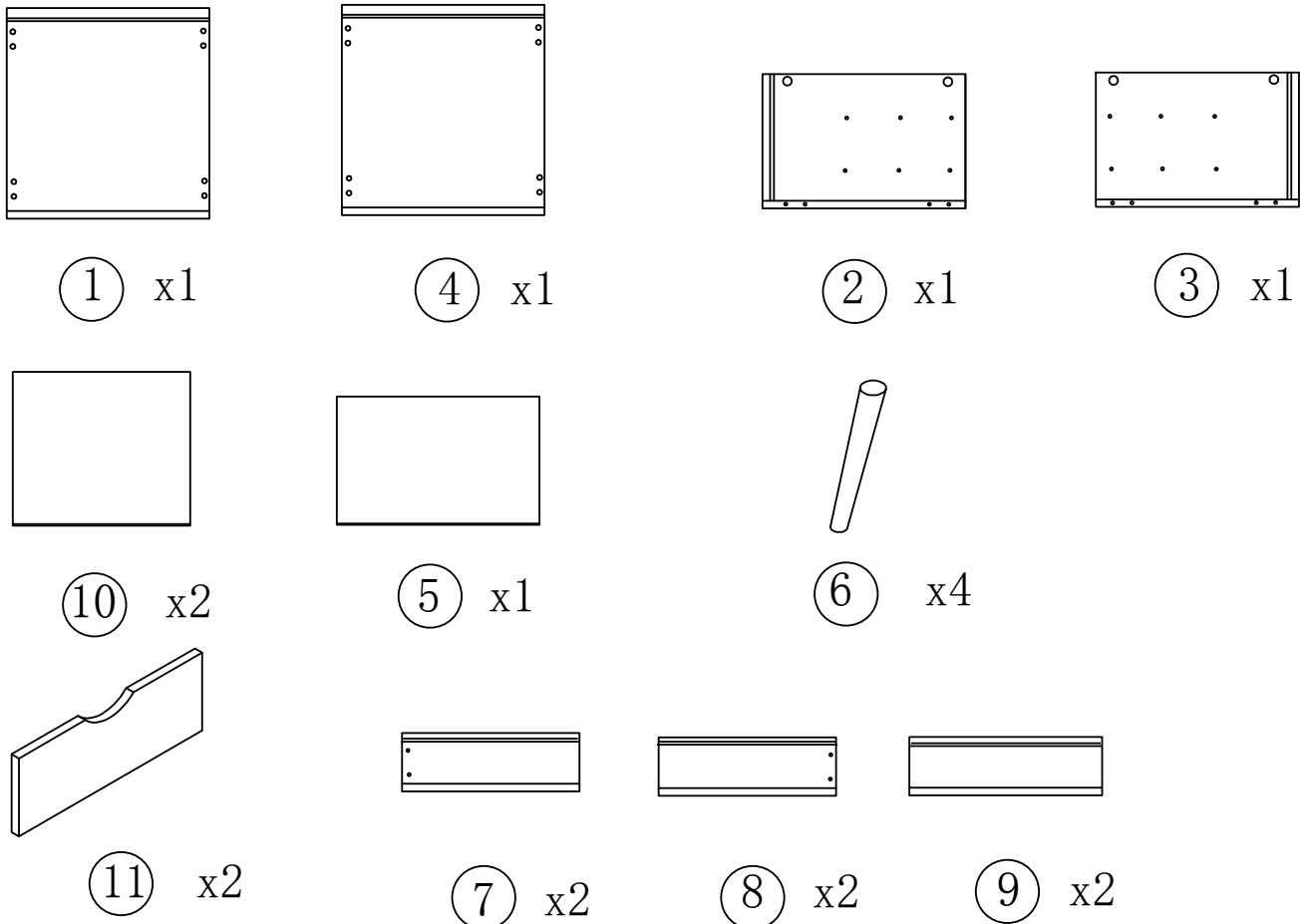


Producto contenido
en 1 cajas

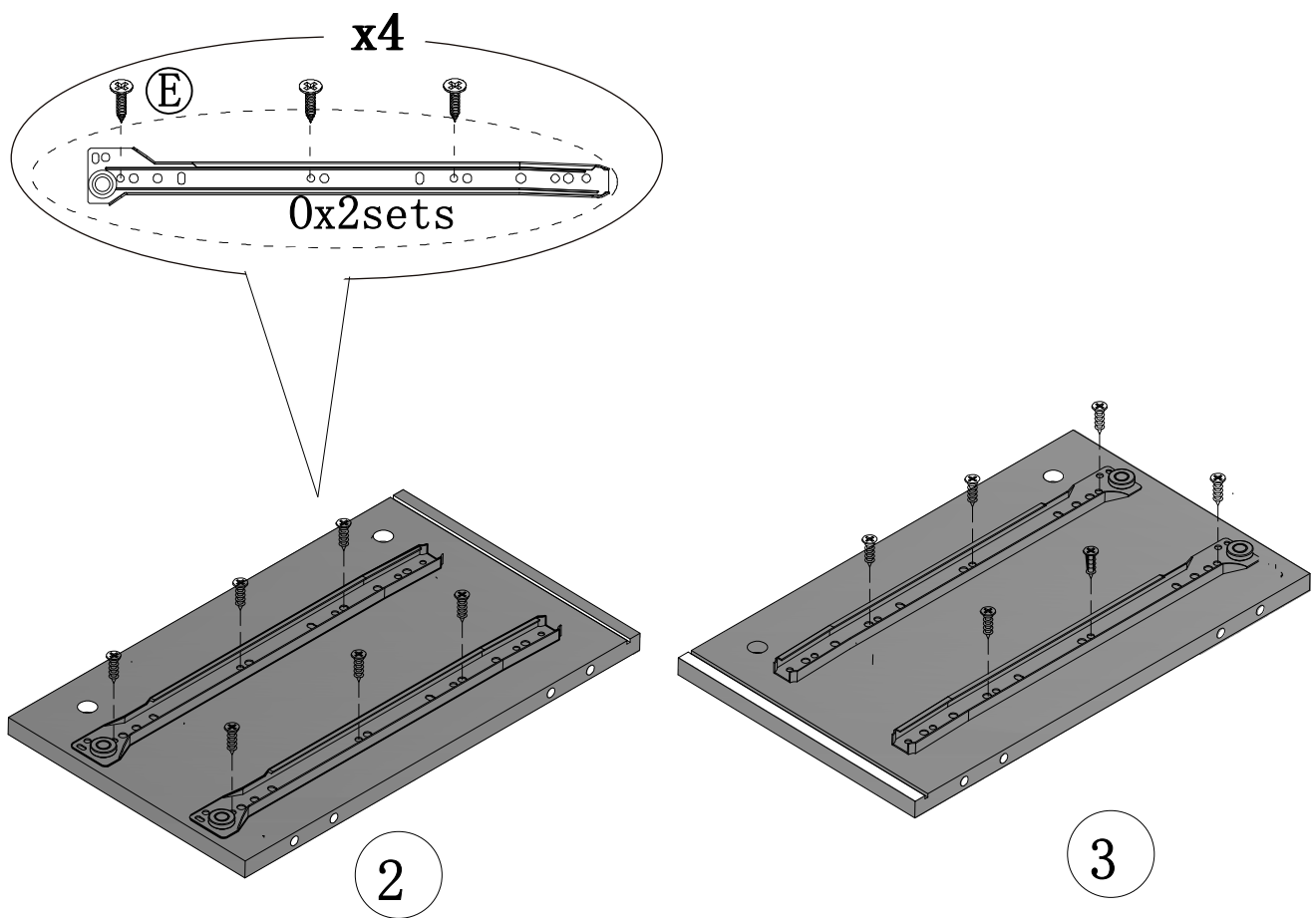
QUINCALLERÍA



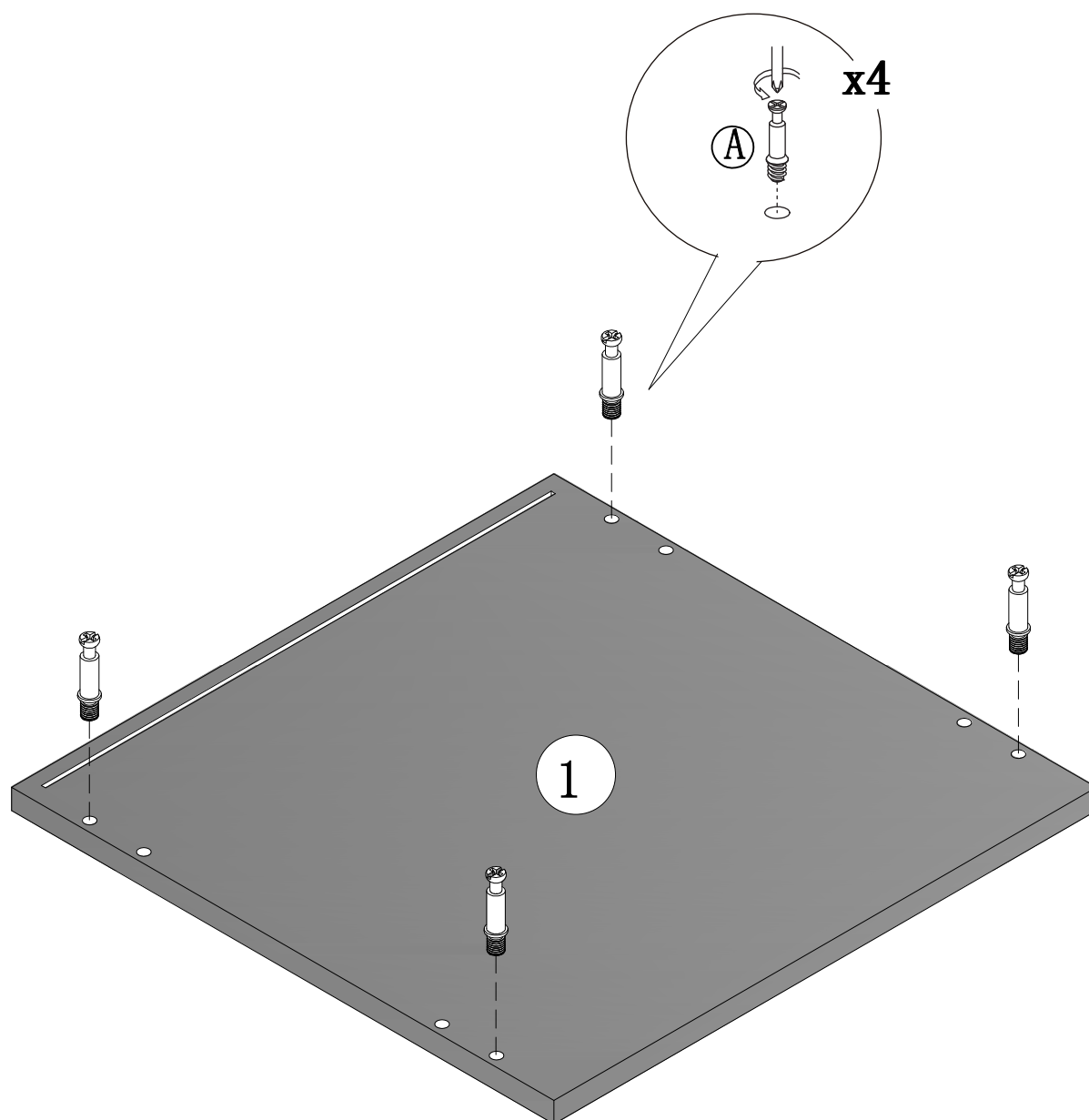
PIEZAS



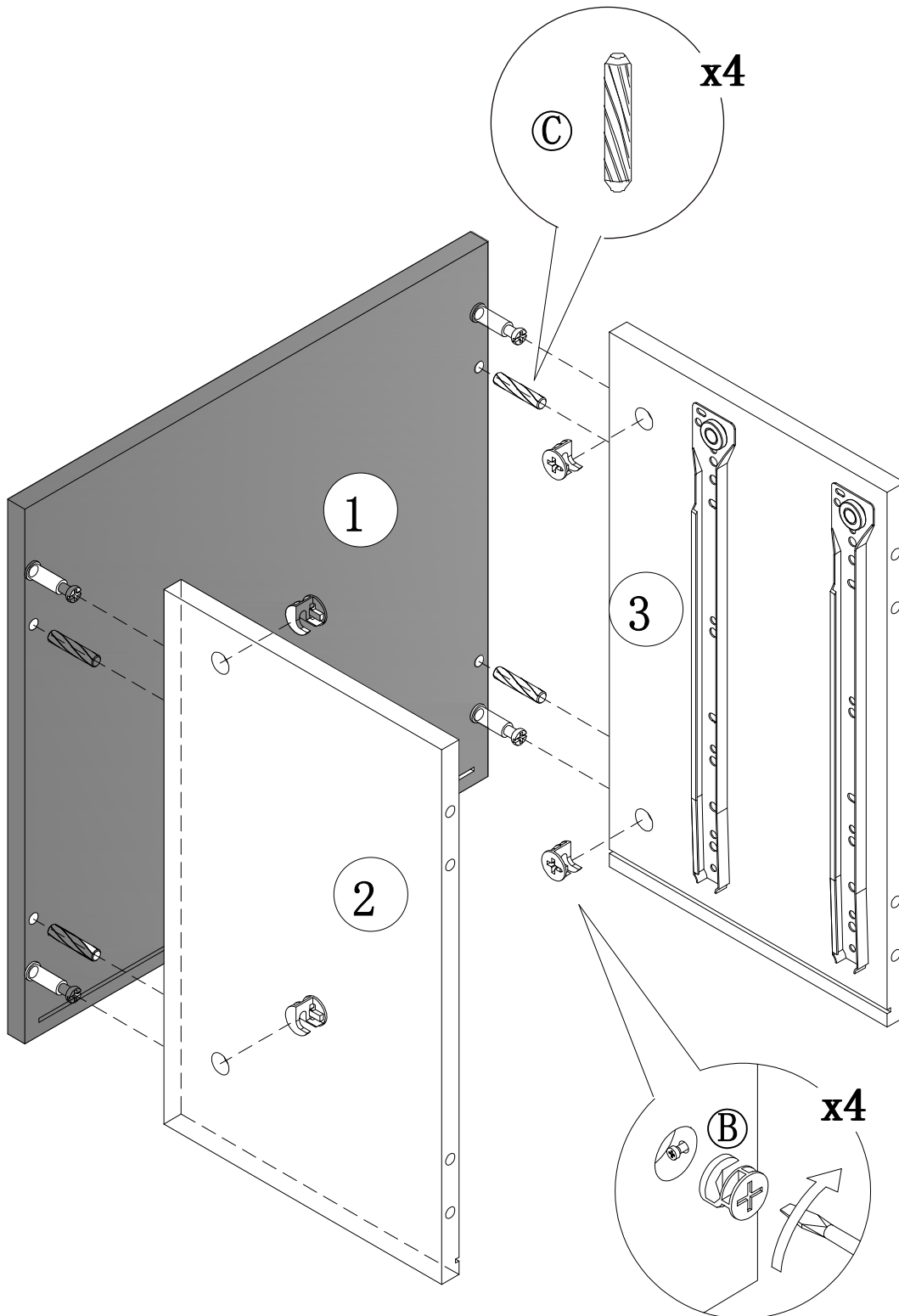
PASO 1



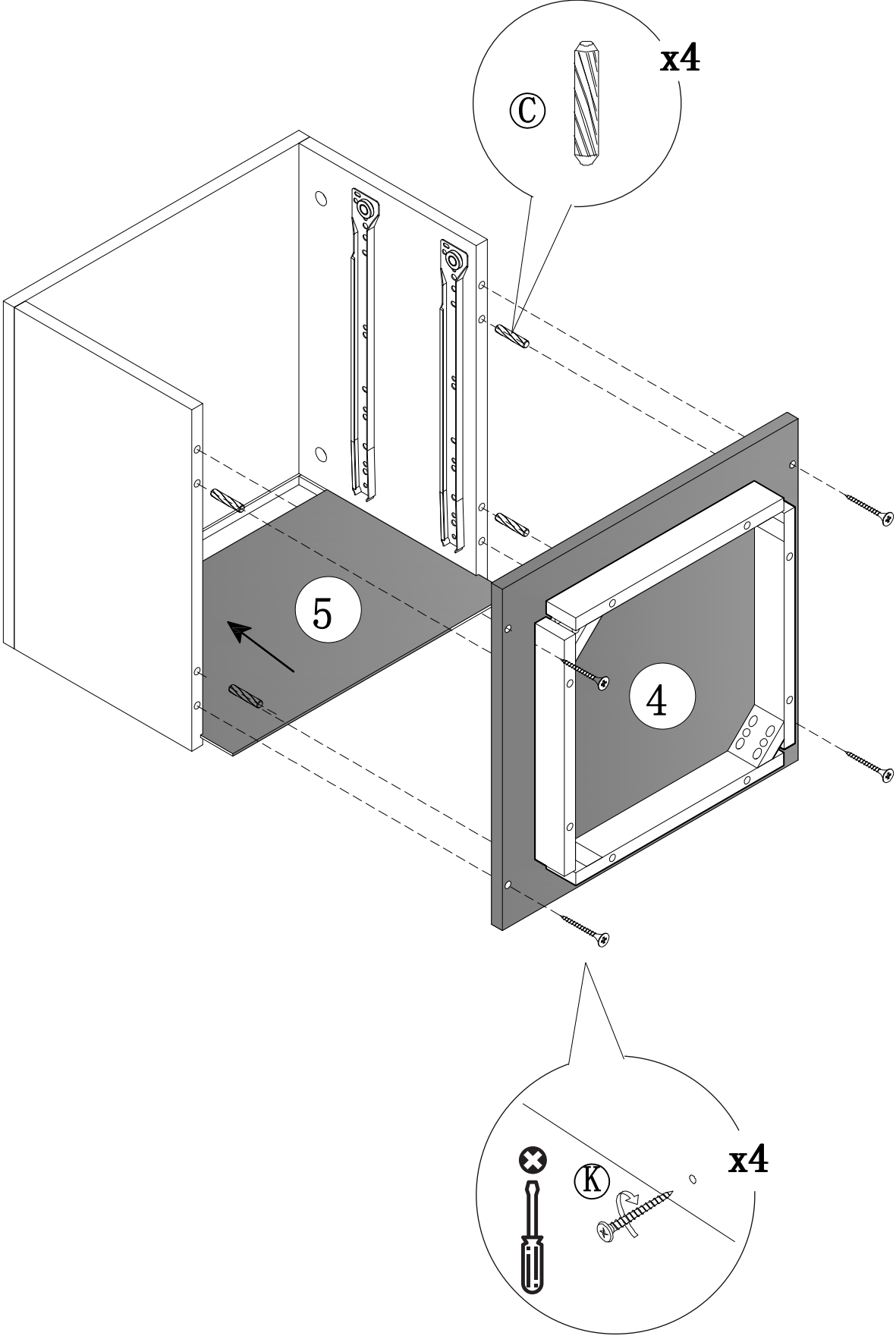
PASO 2



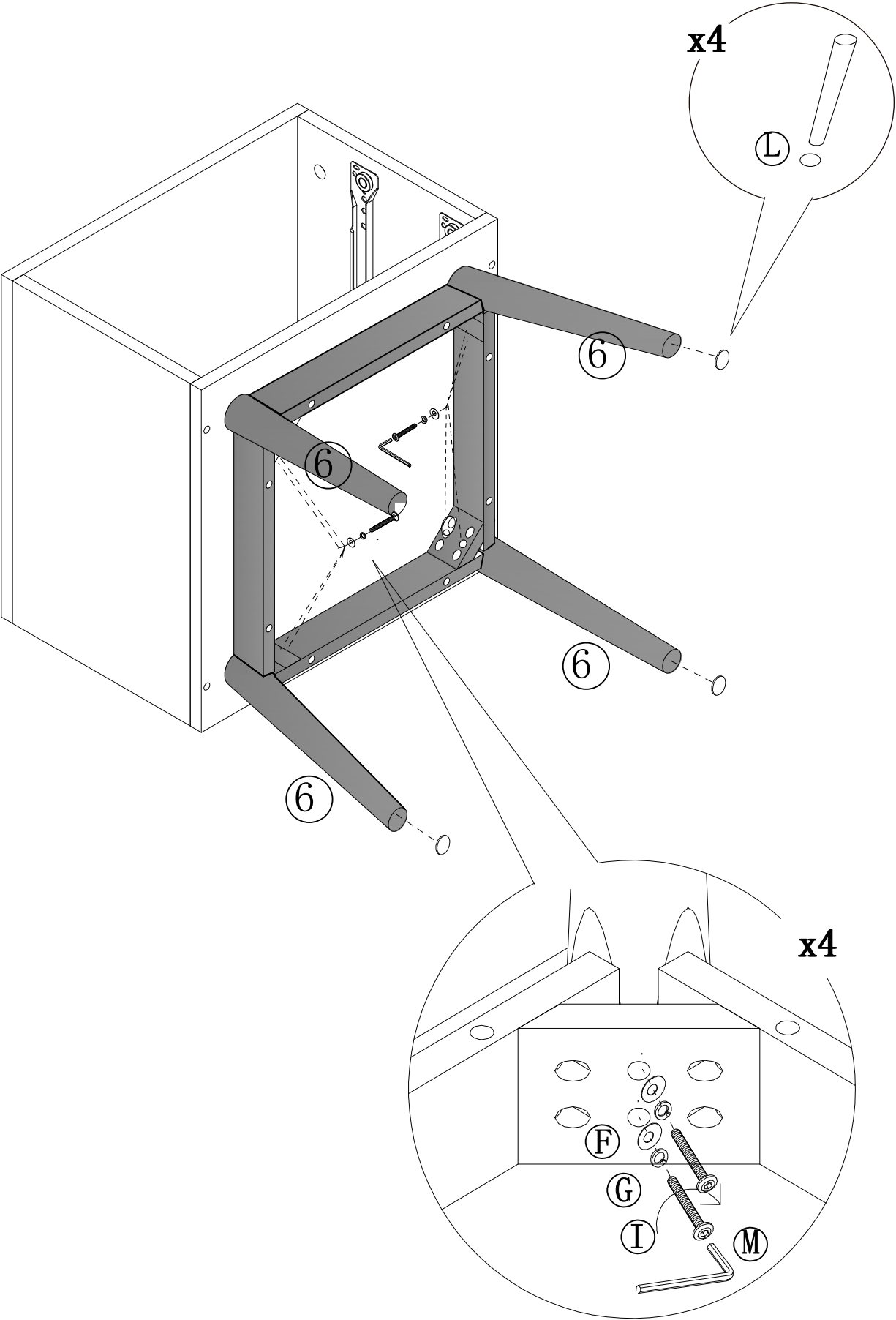
PASO 3



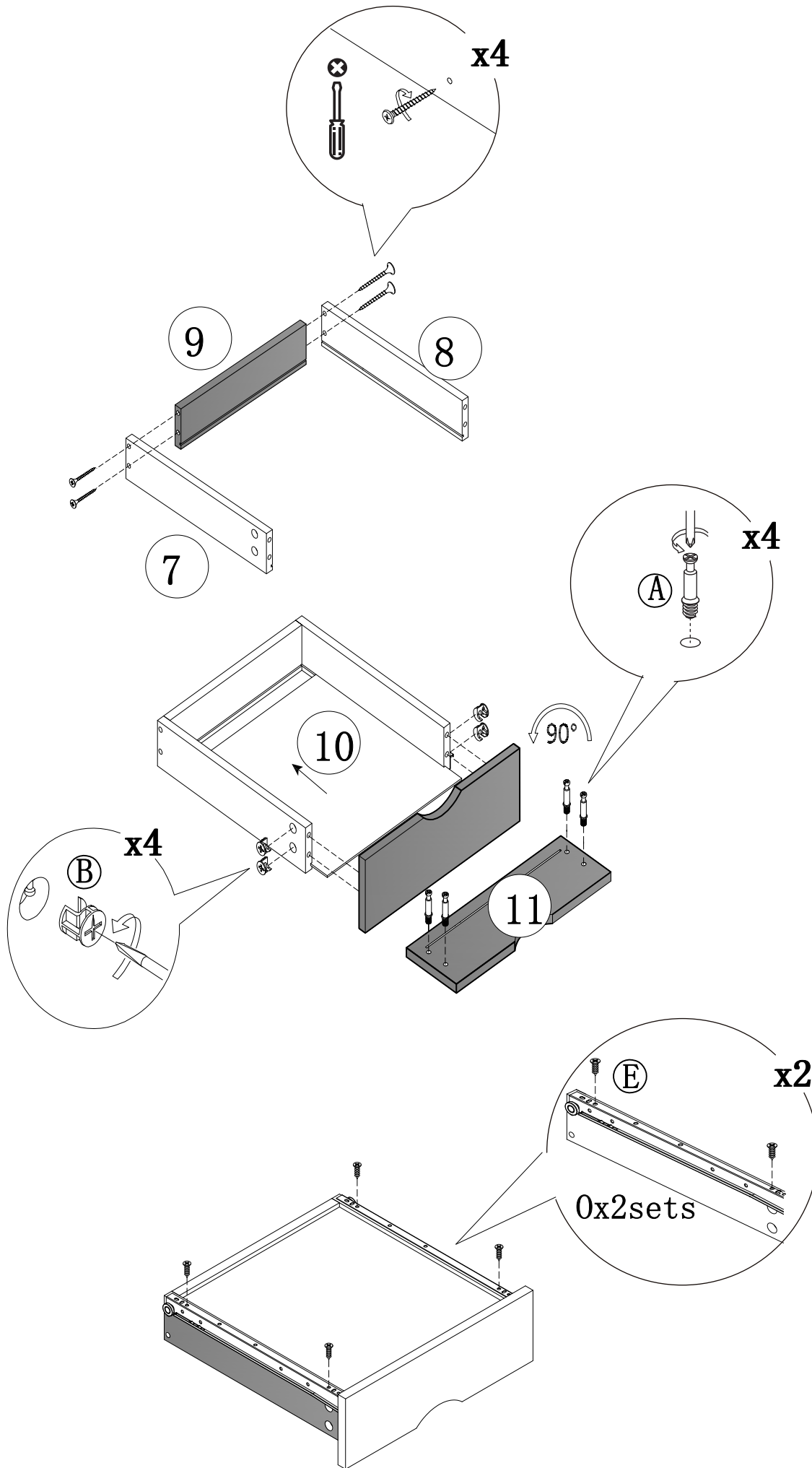
PASO 4



PASO 5

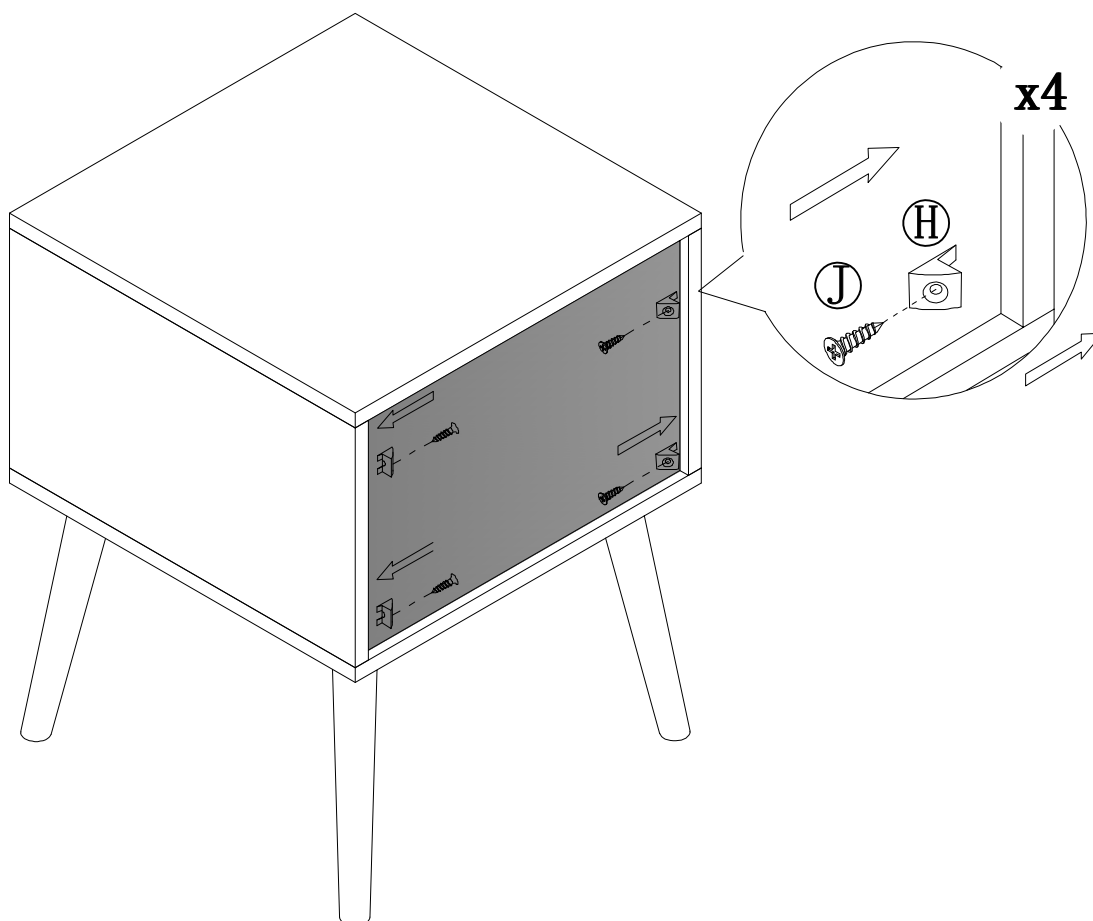
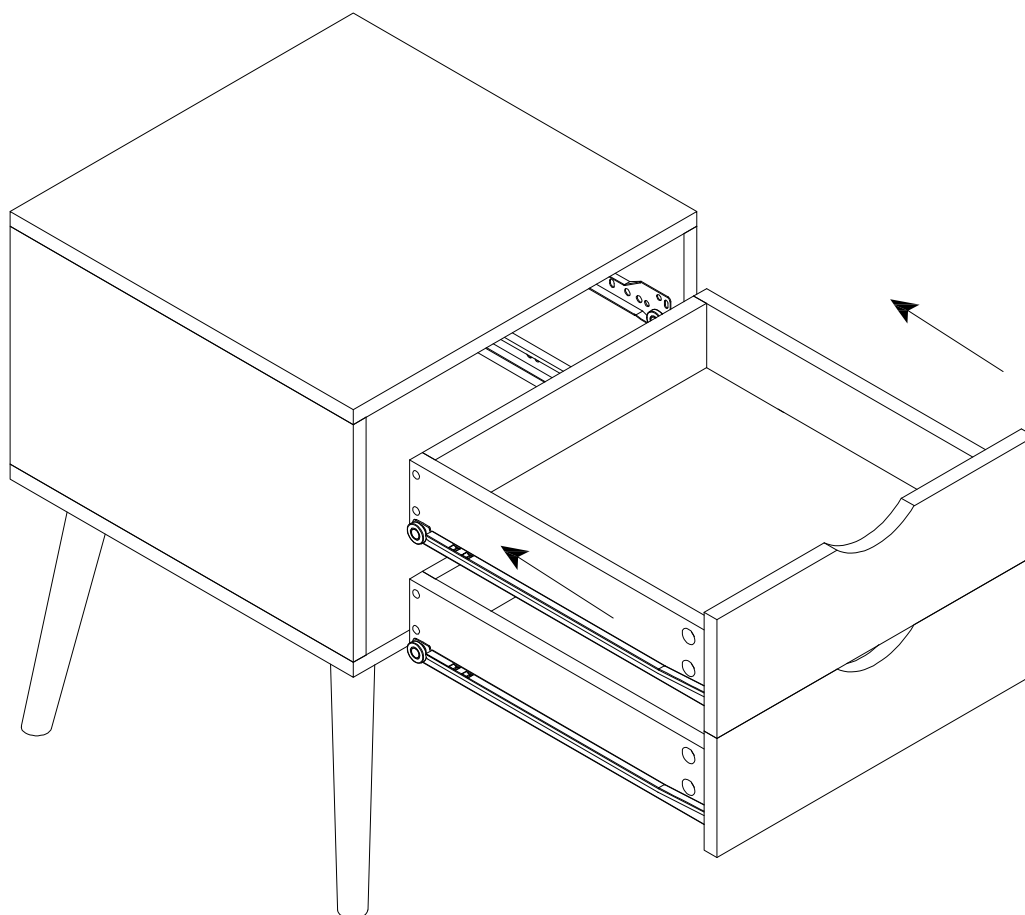


PASO 6



x2

PASO 7





TODOS JUNTOS

Entre todos sí es posible
lograr un impacto real
ahorrando papel.

