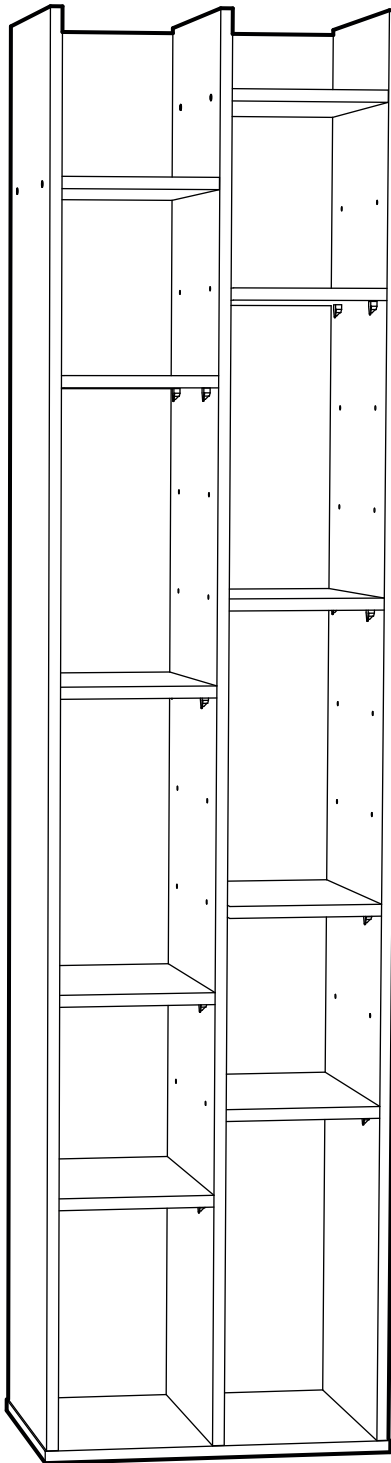
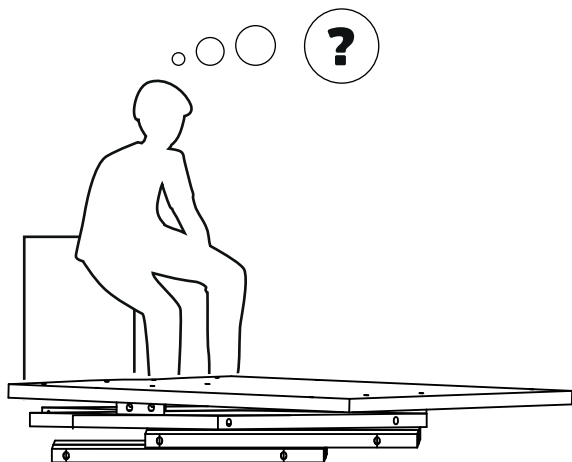
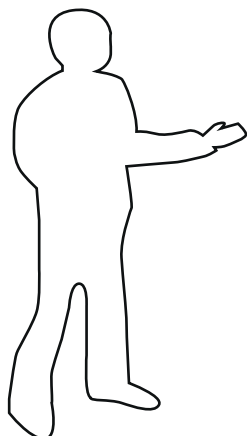


LIBRERO SUCRE



HERRAMIENTAS

A USAR • NO INCLUIDAS



SERVICIO AL CLIENTE
800 74 00 00

INDICA TAPACANTO

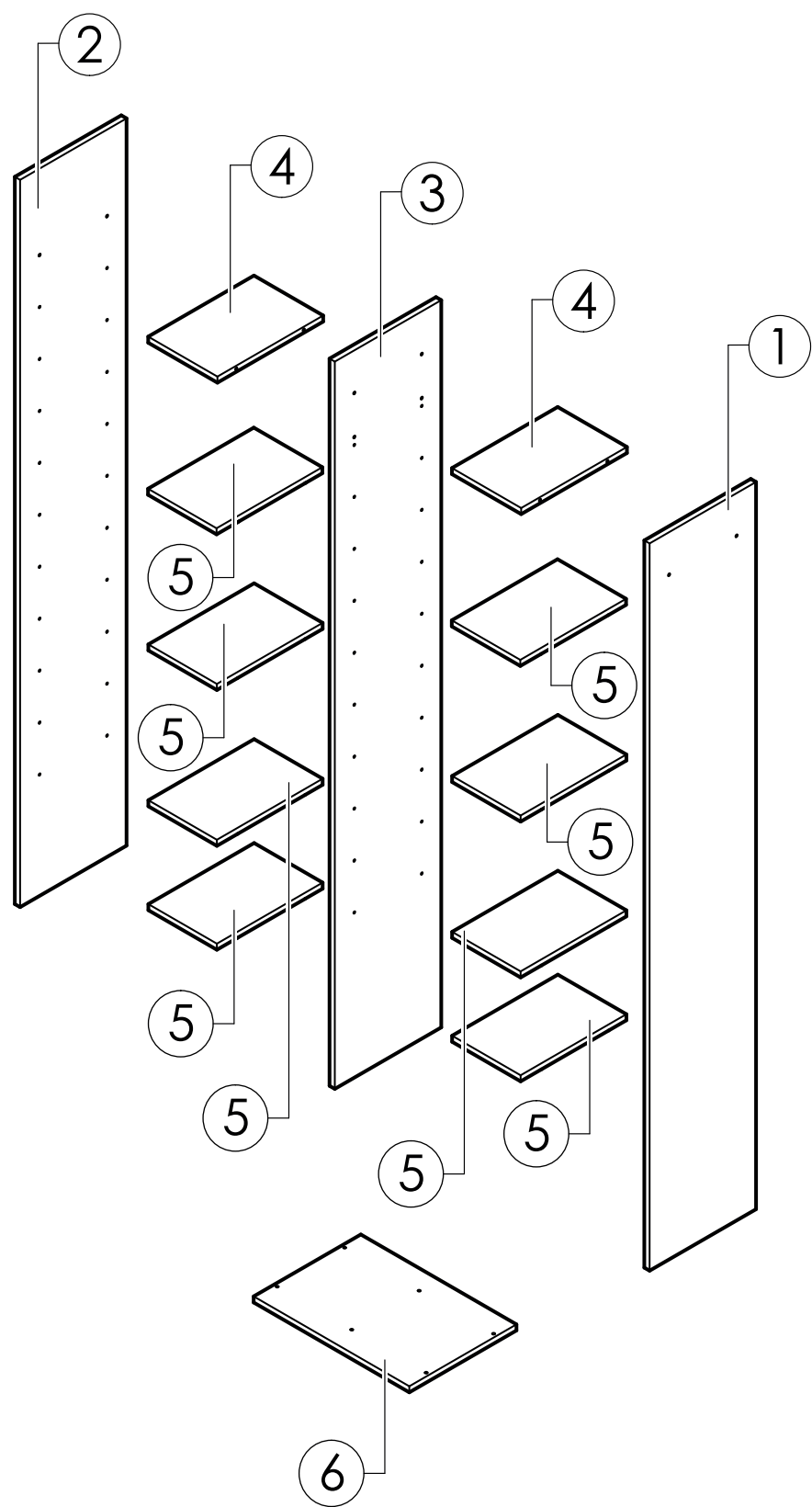


Revise que todos los **herrajes** contenidos en la(s) bolsa(s) coincidan con el listado de **herrajes** indicado en la siguientes páginas.

Retire o limpie los números de las piezas una vez que el mueble esté correctamente armado (los números impresos los puede borrar con Diluyente).

Conserve el código de trazabilidad (pegado en el exterior de la caja) hasta que el mueble se haya armado correctamente.

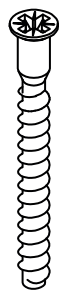
PIEZAS Y COMPONENTES



1	COSTADO DERECHO	x1
2	COSTADO IZQUIERDO	x1
3	COSTADO INTERIOR	x1

4	REPISA FIJA	x2
5	REPISA MÓVIL	x8
6	FONDO	x1

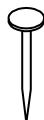
HERRAJES



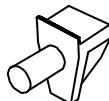
M x14



x8



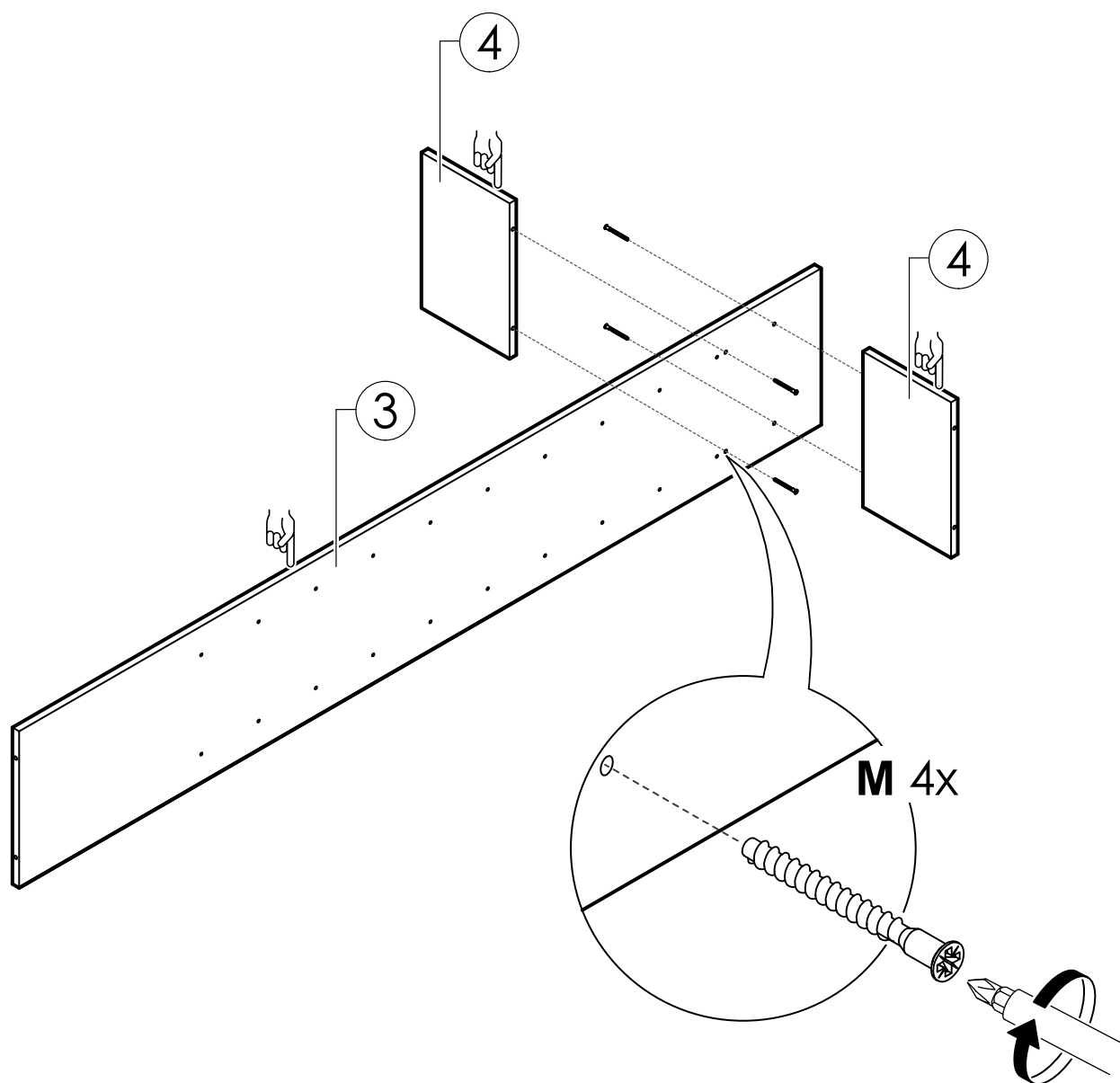
x30



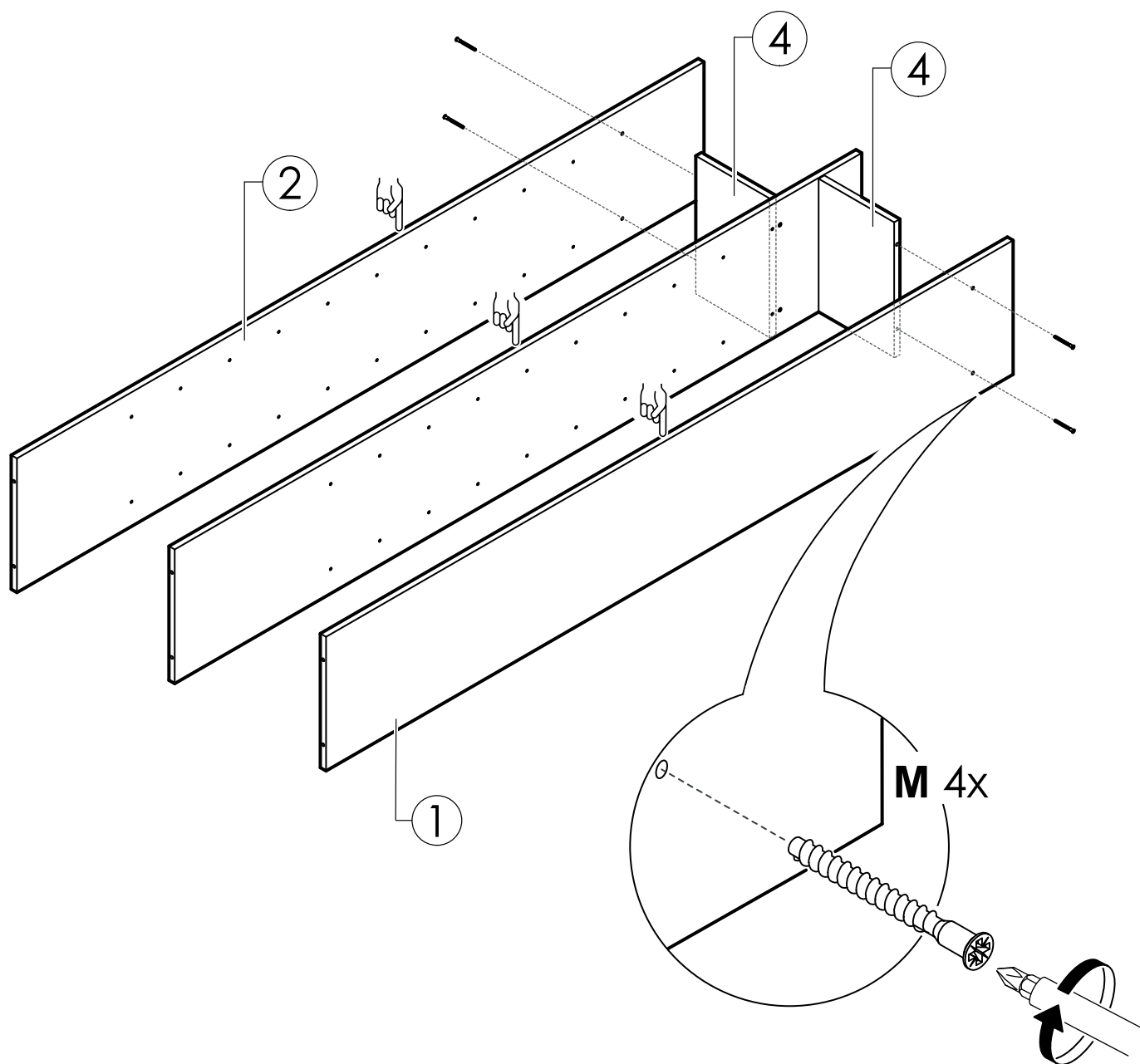
x32

1

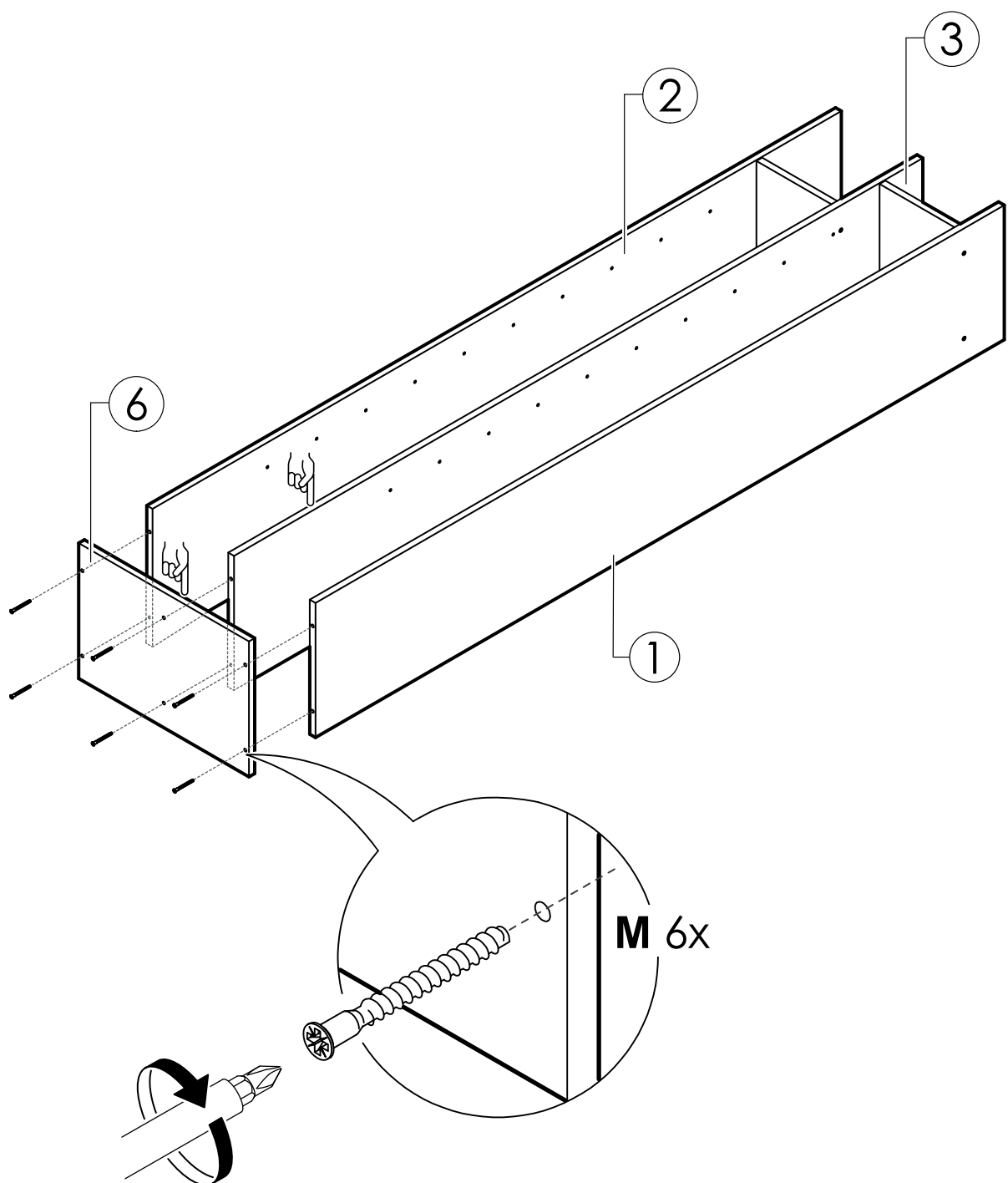
SECUENCIA DE ARMADO



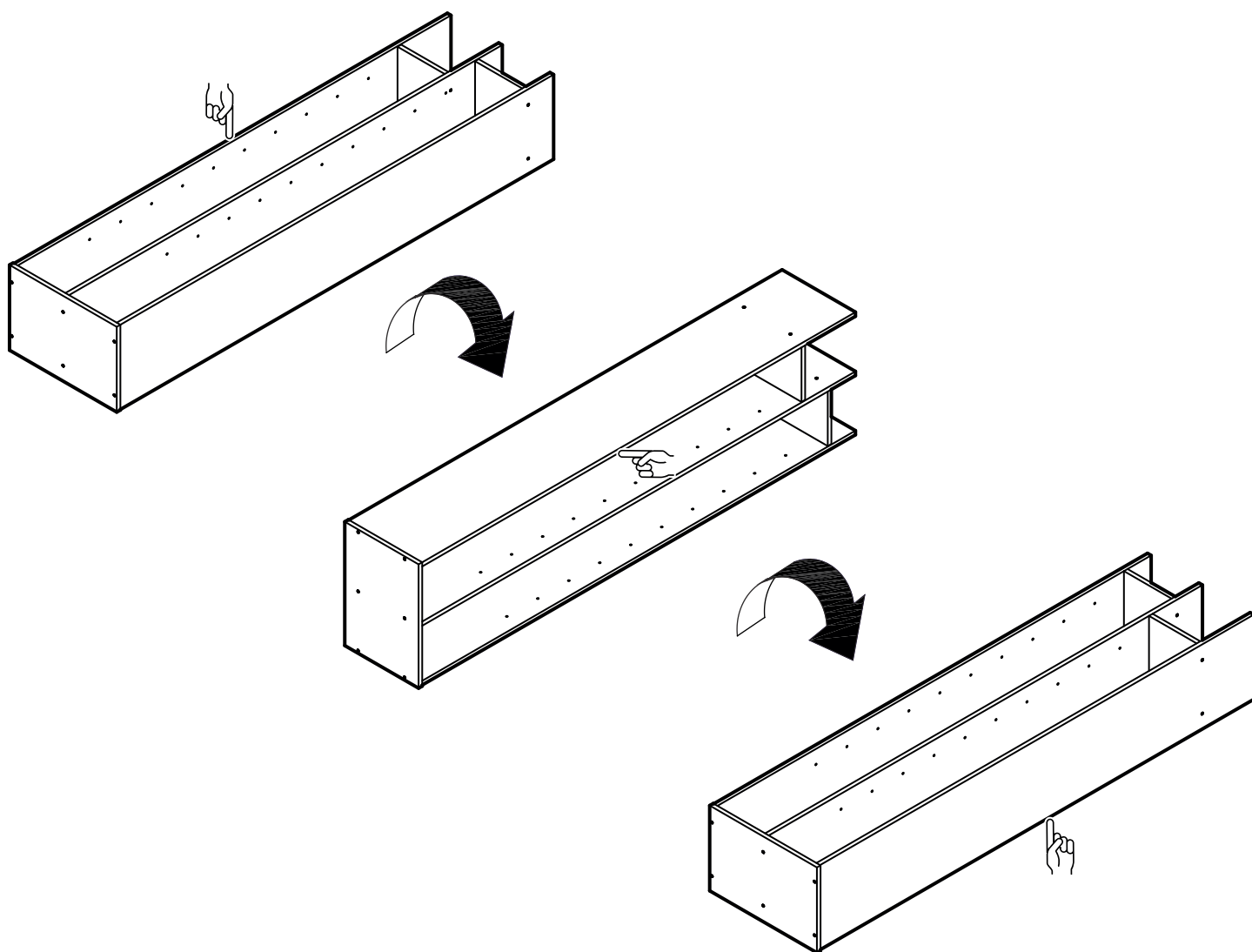
2



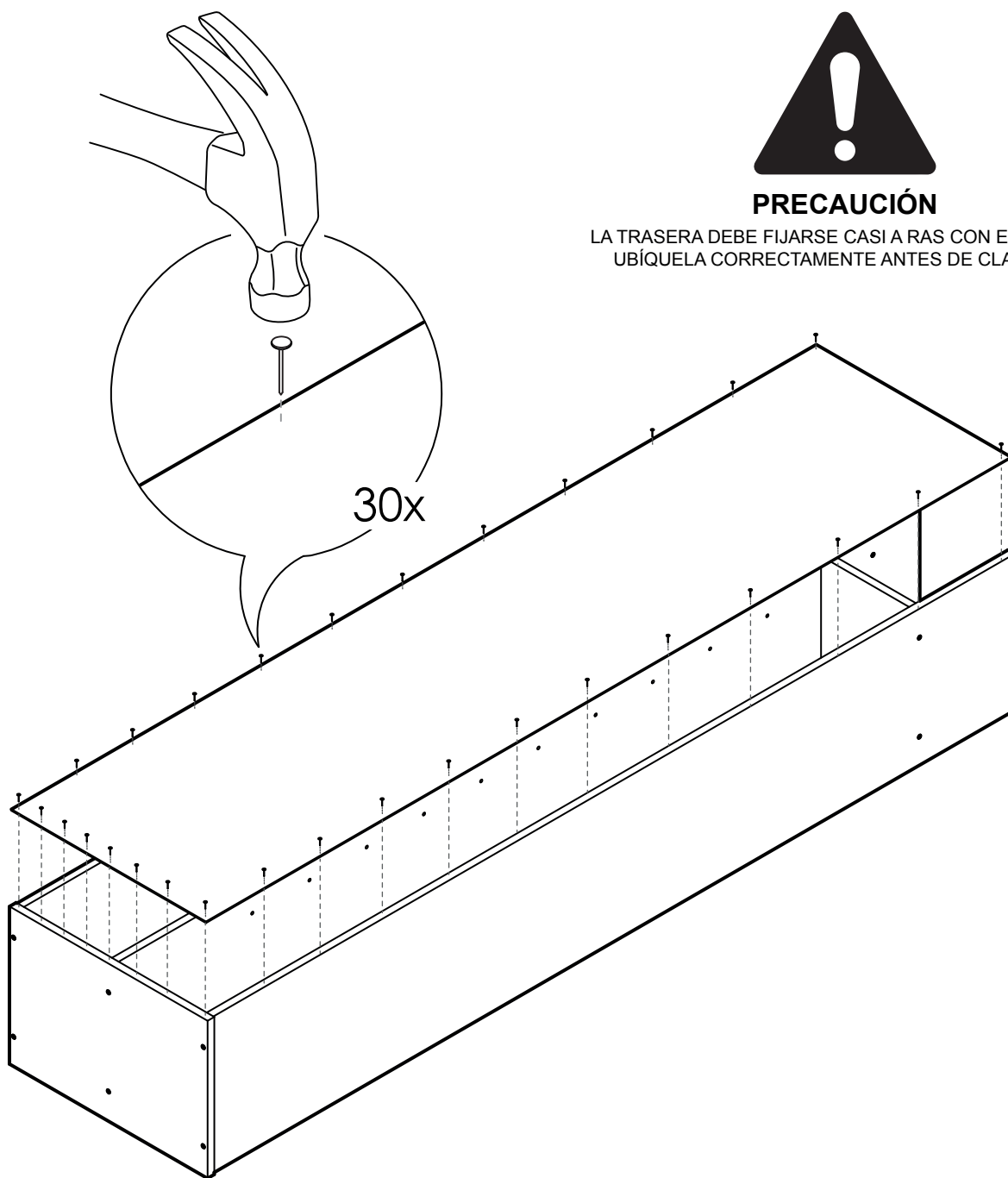
3



4



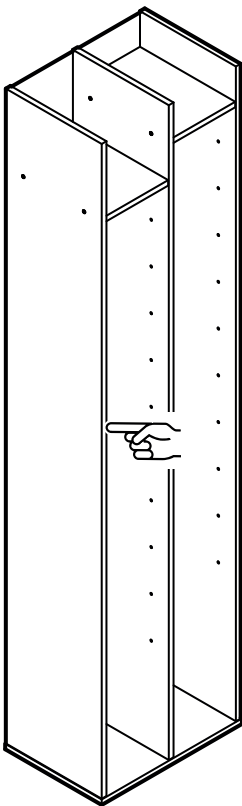
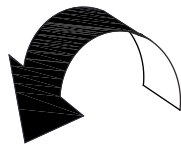
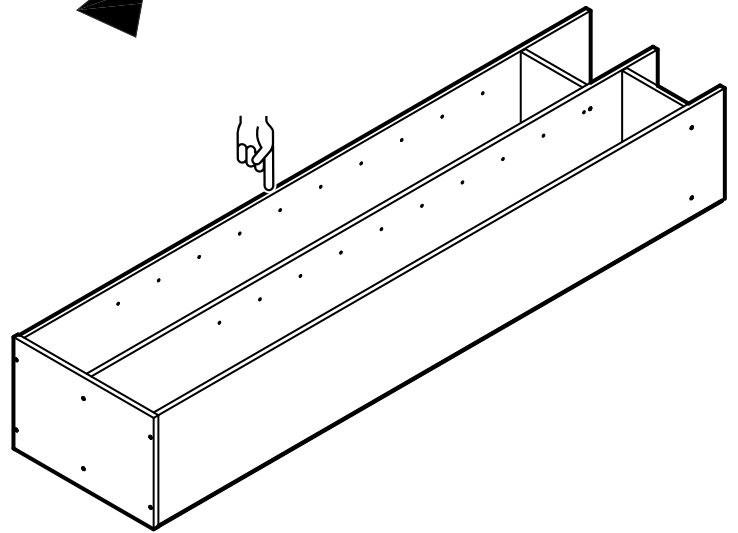
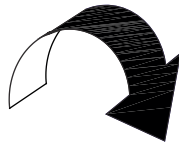
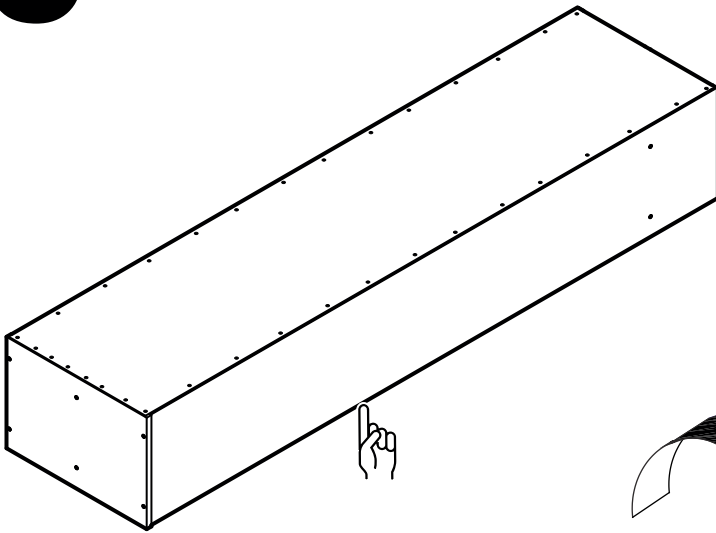
5



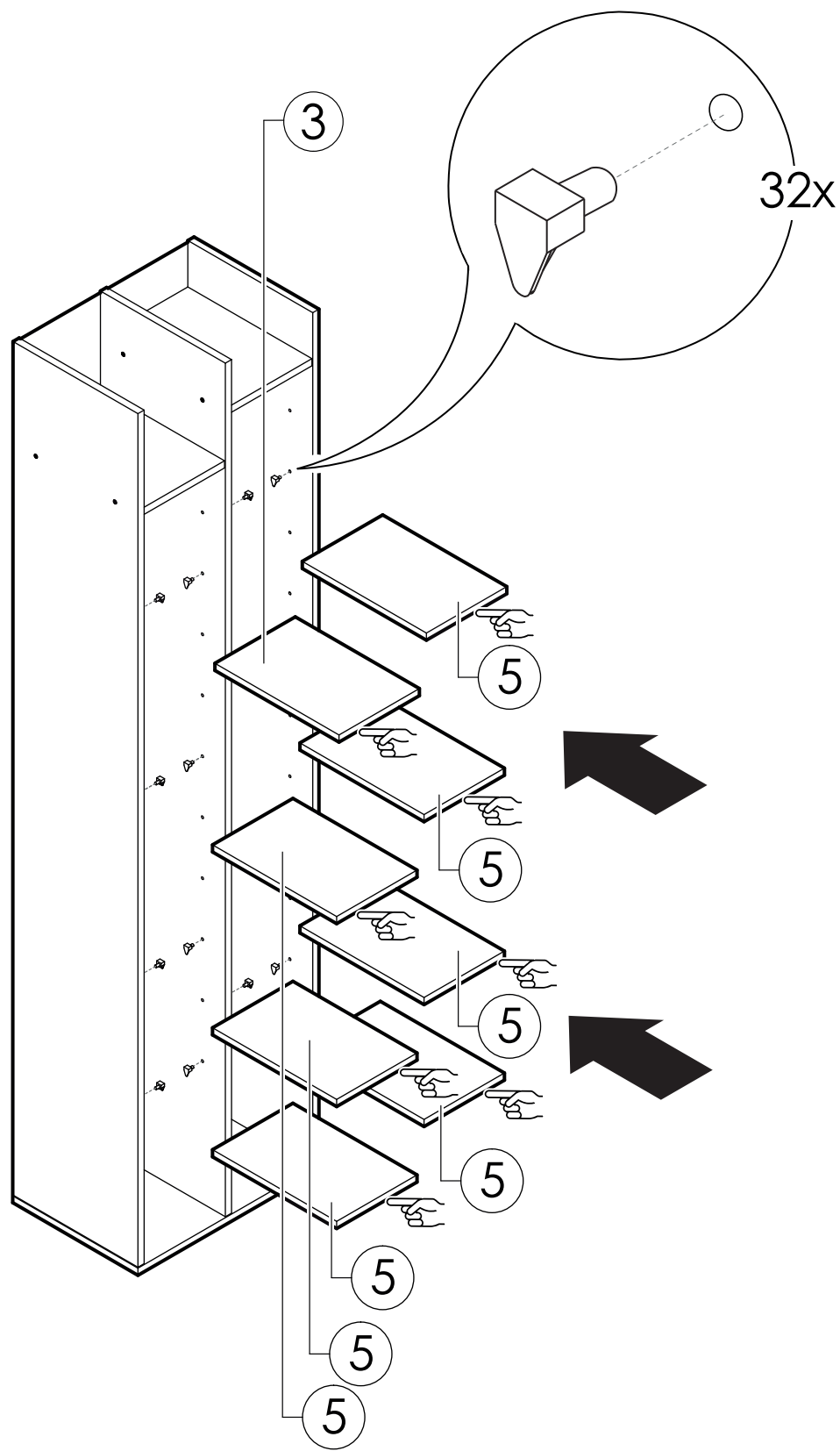
PRECAUCIÓN

LA TRASERA DEBE FIJARSE CASI A RAS CON EL FONDO.
UBÍQUELA CORRECTAMENTE ANTES DE CLAVARLA.

6



7



8

