

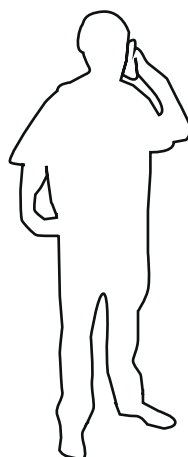
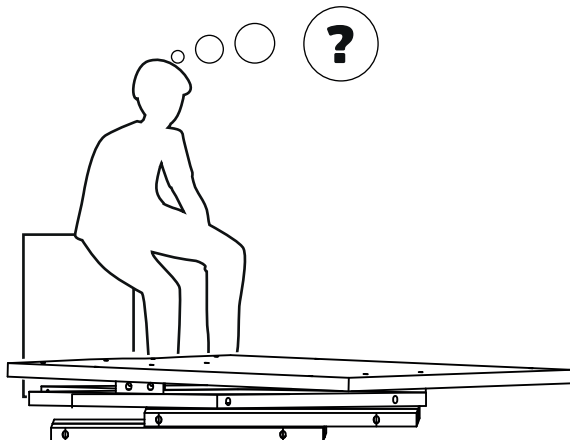
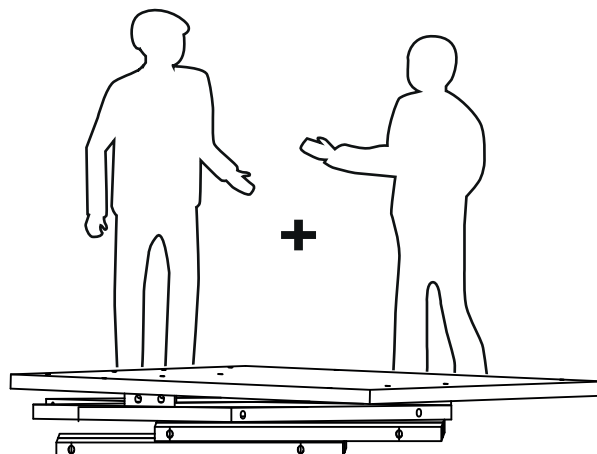
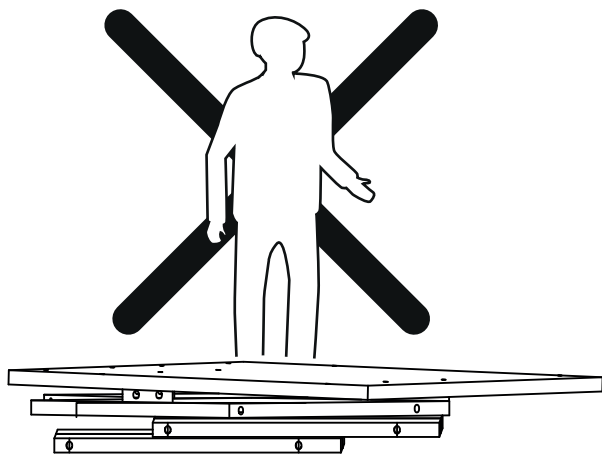
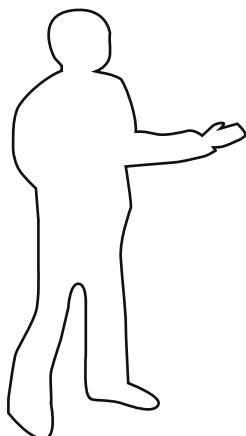
CLOSET TRANCURA

6 PUERTAS - 2 CAJONES



HERRAMIENTAS

A USAR • NO INCLUIDAS



SERVICIO AL CLIENTE
800 74 00 00

**INDICA
TAPACANTO**

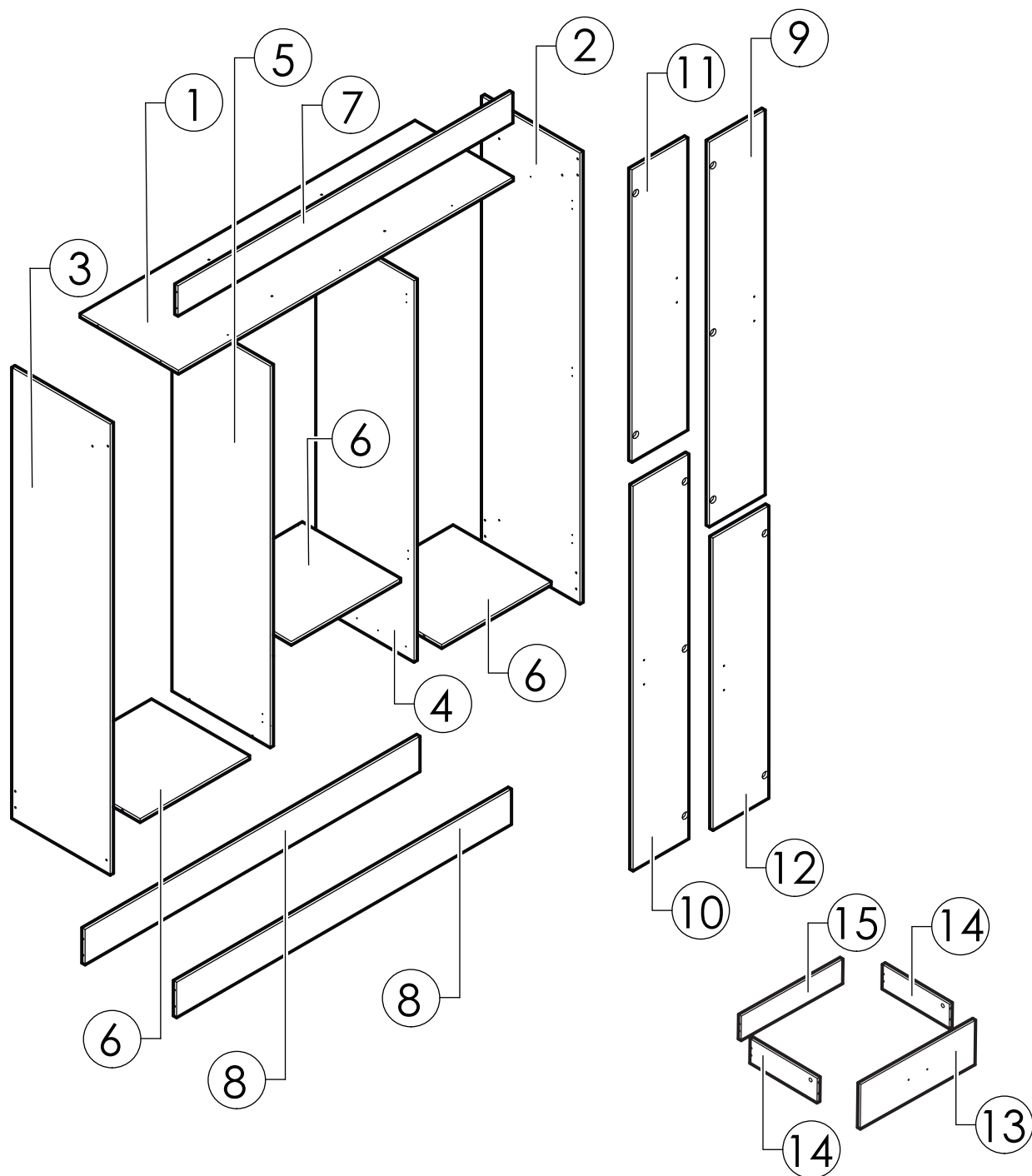


Revise que todos los **herrajes** contenidos en la(s) bolsa(s) coincidan con el listado de **herrajes** indicado en la siguientes páginas.

Retire o limpie los números de las piezas una vez que el mueble esté correctamente armado (los números impresos los puede borrar con Diluyente).

Conserve el código de trazabilidad (pegado en el exterior de la caja) hasta que el mueble se haya armado correctamente.

PIEZAS Y COMPONENTES



1	CUBIERTA	x1
2	COSTADO DERECHO	x1
3	COSTADO IZQUIERDO	x1
4	COSTADO CENTRAL DERECHO	x1
5	COSTADO CENTRAL IZQUIERDO	x1
6	REPISA FIJA	x3
7	BARRA SUPERIOR	x1
8	ZÓCALO	x2

9	PUERTA LARGA DERECHA	x2
10	PUERTA LARGA IZQUIERDA	x2
11	PUERTA CORTA DERECHA	x1
12	PUERTA CORTA IZQUIERDA	x1
13	FRENTE CAJÓN	x2
14	COSTADO CAJÓN	x4
15	TRASERA CAJÓN	x2

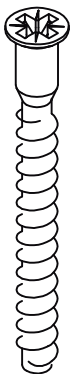
HERRAJES



E x32



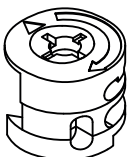
x16



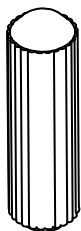
M x28



T x16



x16



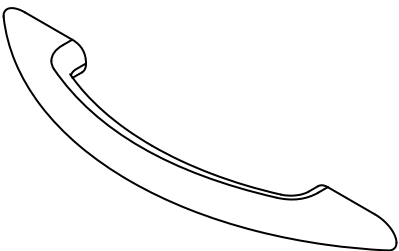
x4



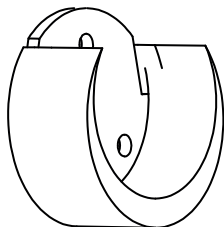
x80



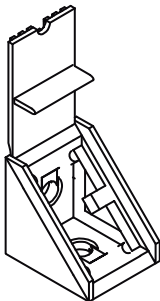
C x20



x8



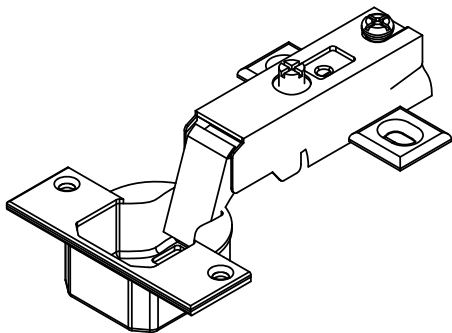
x6



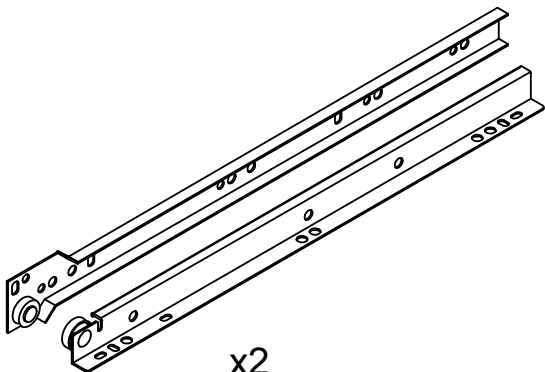
x7



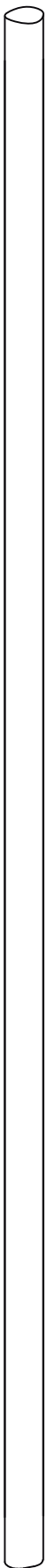
x16



x16

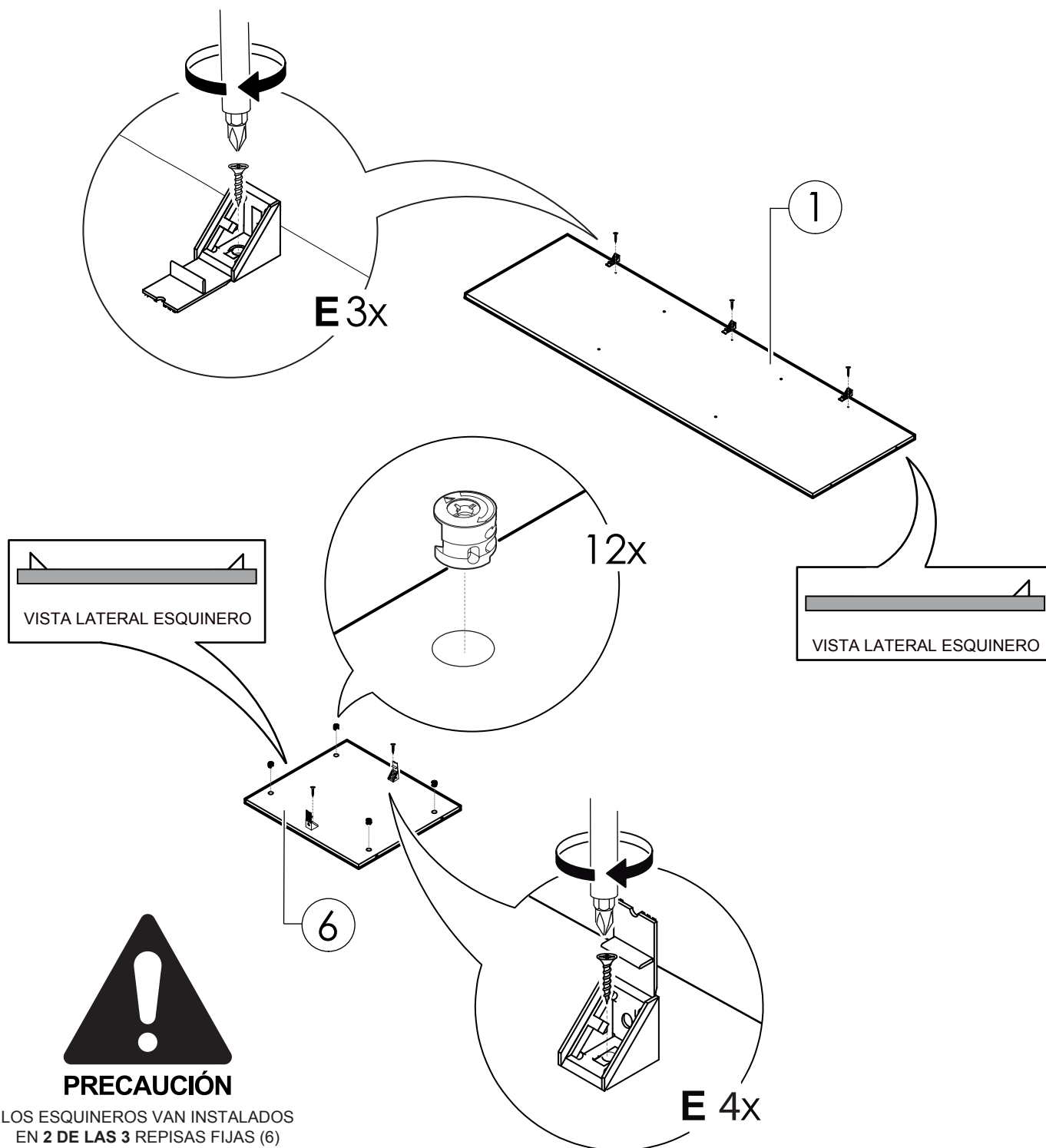


x2

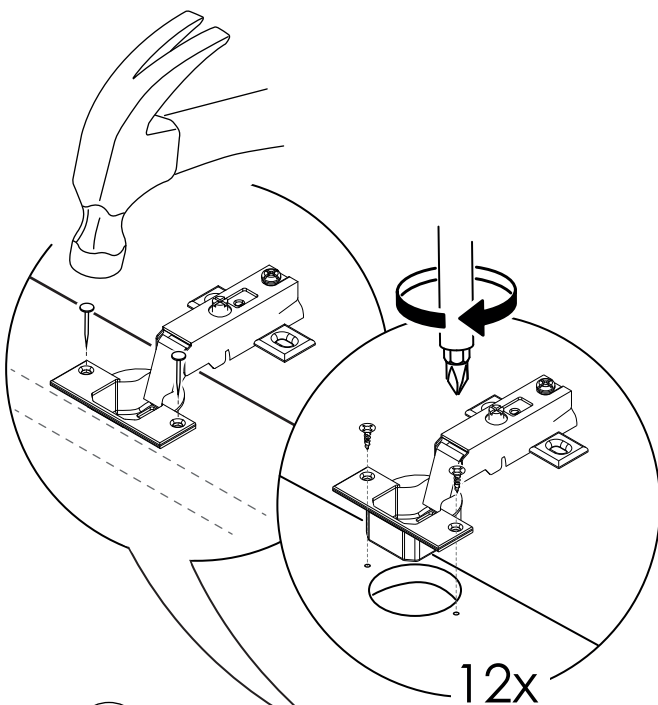


x3

PREPARACIÓN DE PIEZAS

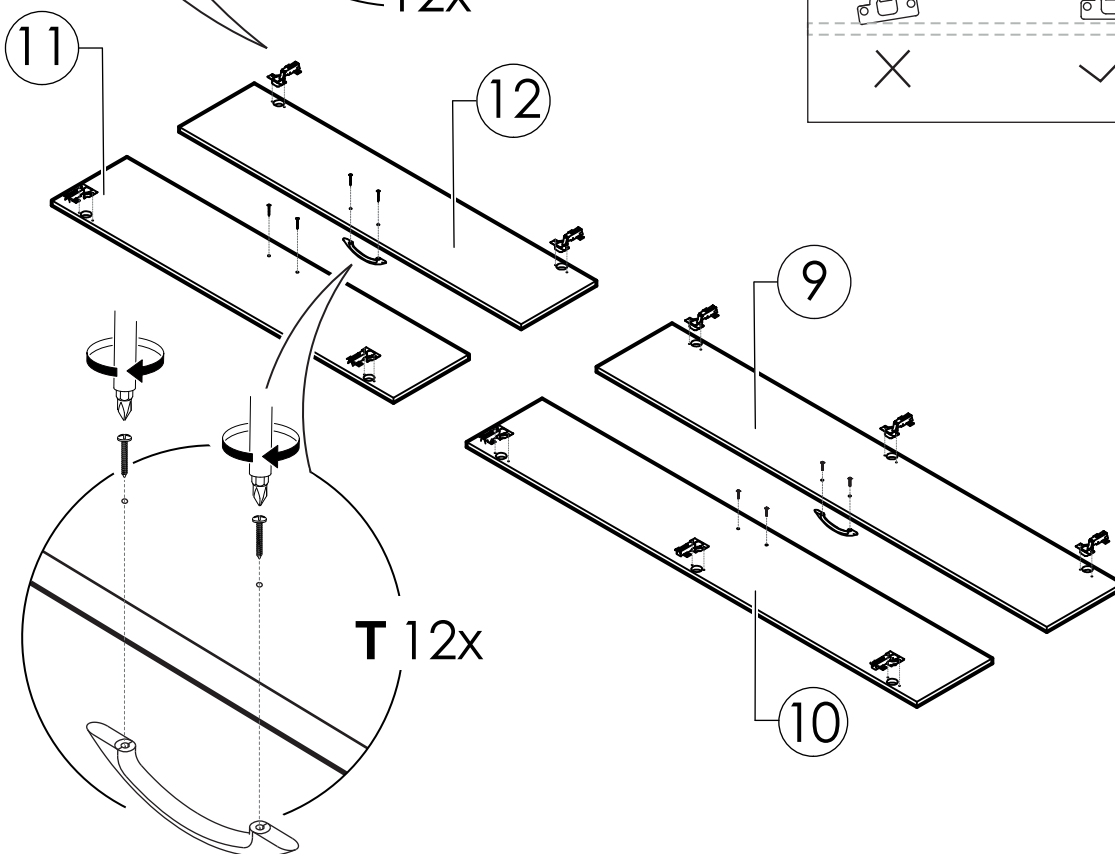
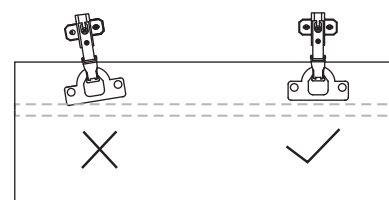


PREPARACIÓN DE PIEZAS



PRECAUCIÓN

LAS PERFORACIONES PARA TORNILLOS DEBE HACERLAS USTED CON MARTILLO Y CLAVO. SE RECOMIENDA COLOCAR UNA GUÍA RECTA A LO LARGO DE LAS 2 BISAGRAS PARA MANTENERLAS EN UNA POSICIÓN CORRECTA.

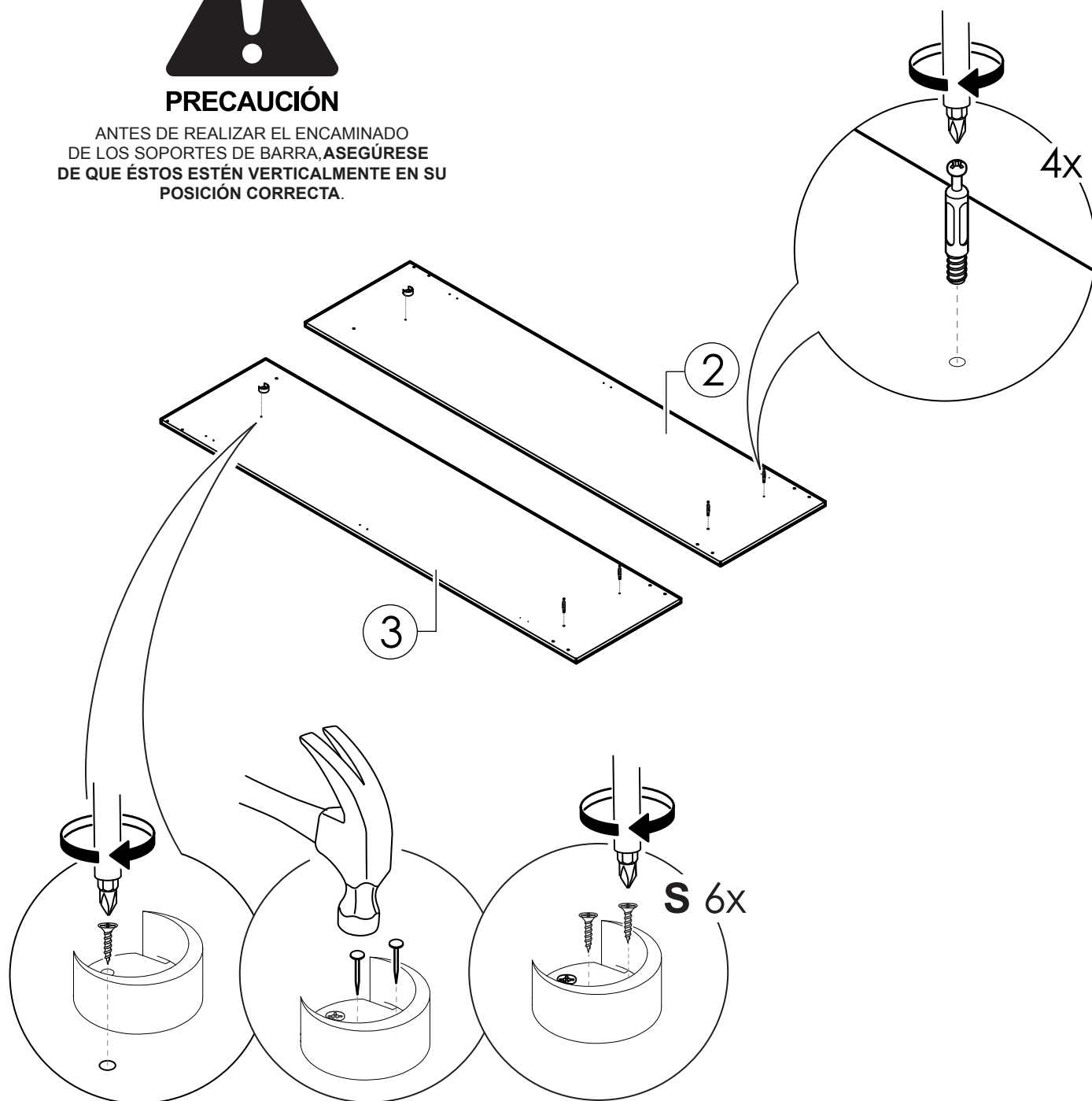


PREPARACIÓN DE PIEZAS



PRECAUCIÓN

ANTES DE REALIZAR EL ENCAMINADO DE LOS SOPORTES DE BARRA, ASEGÚRESE DE QUE ÉSTOS ESTÉN VERTICALMENTE EN SU POSICIÓN CORRECTA.

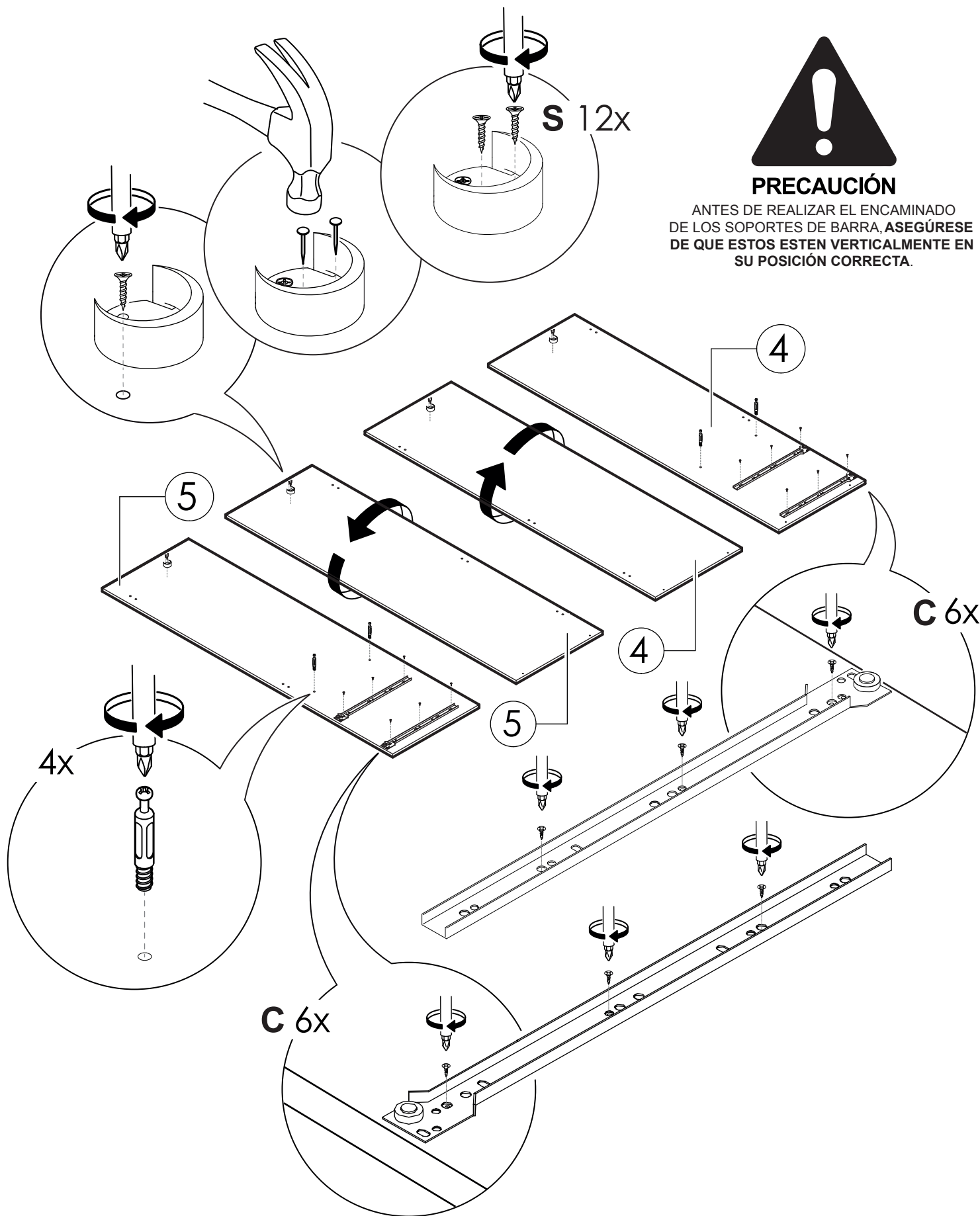


PREPARACIÓN DE PIEZAS

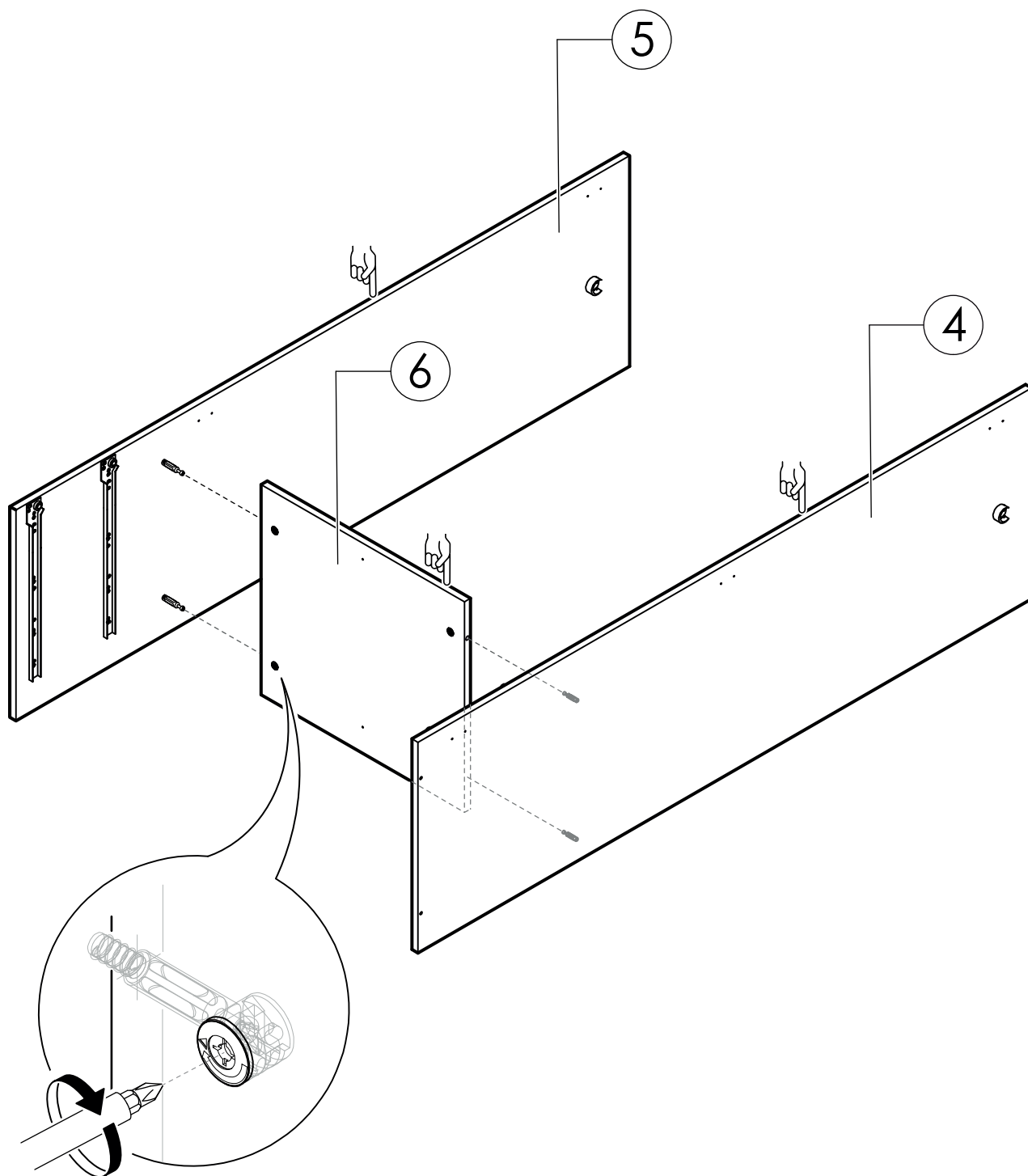


PRECAUCIÓN

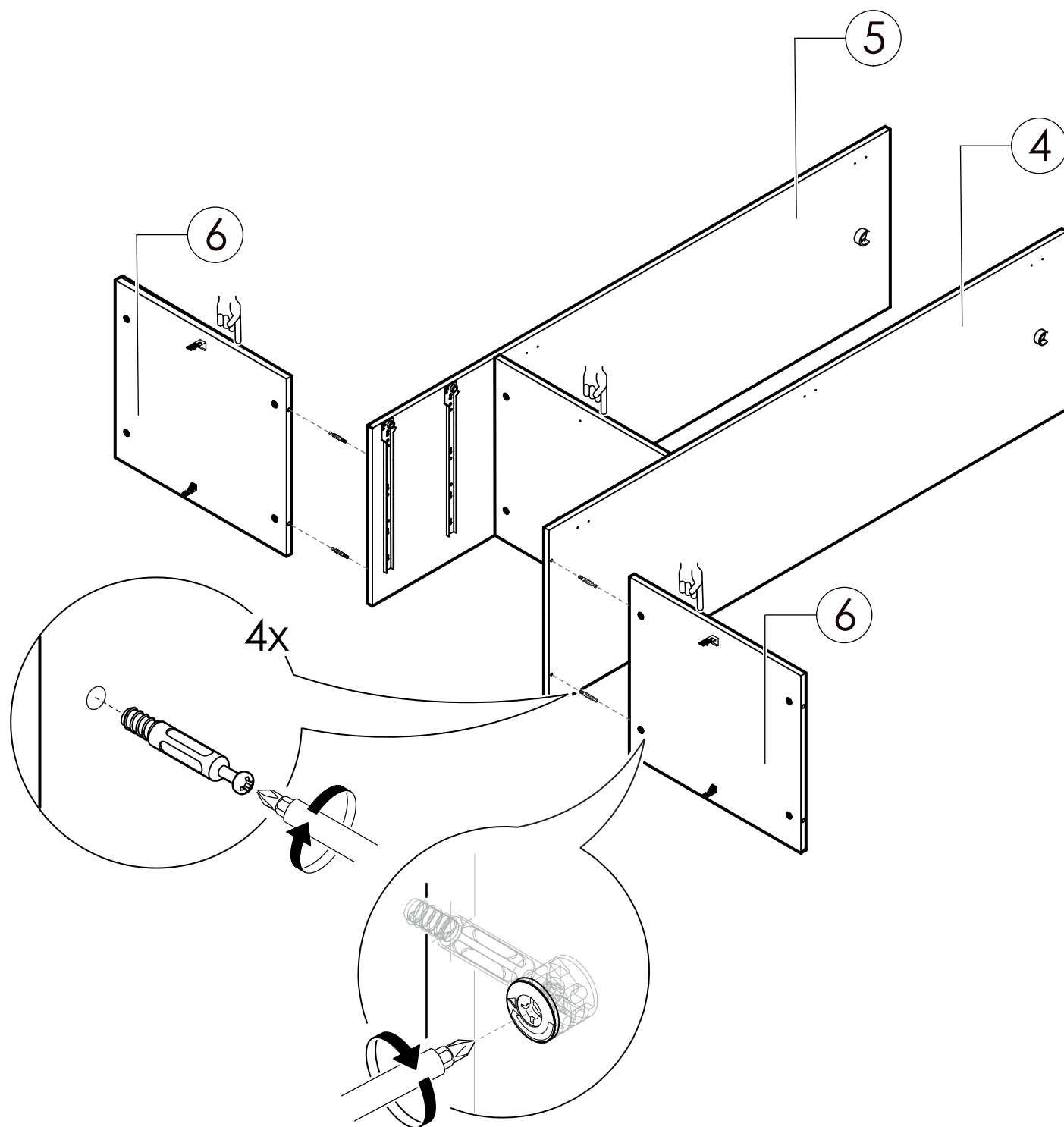
ANTES DE REALIZAR EL ENCAMINADO DE LOS SOPORTES DE BARRA, ASEGÚRESE DE QUE ESTOS ESTEN VERTICALMENTE EN SU POSICIÓN CORRECTA.



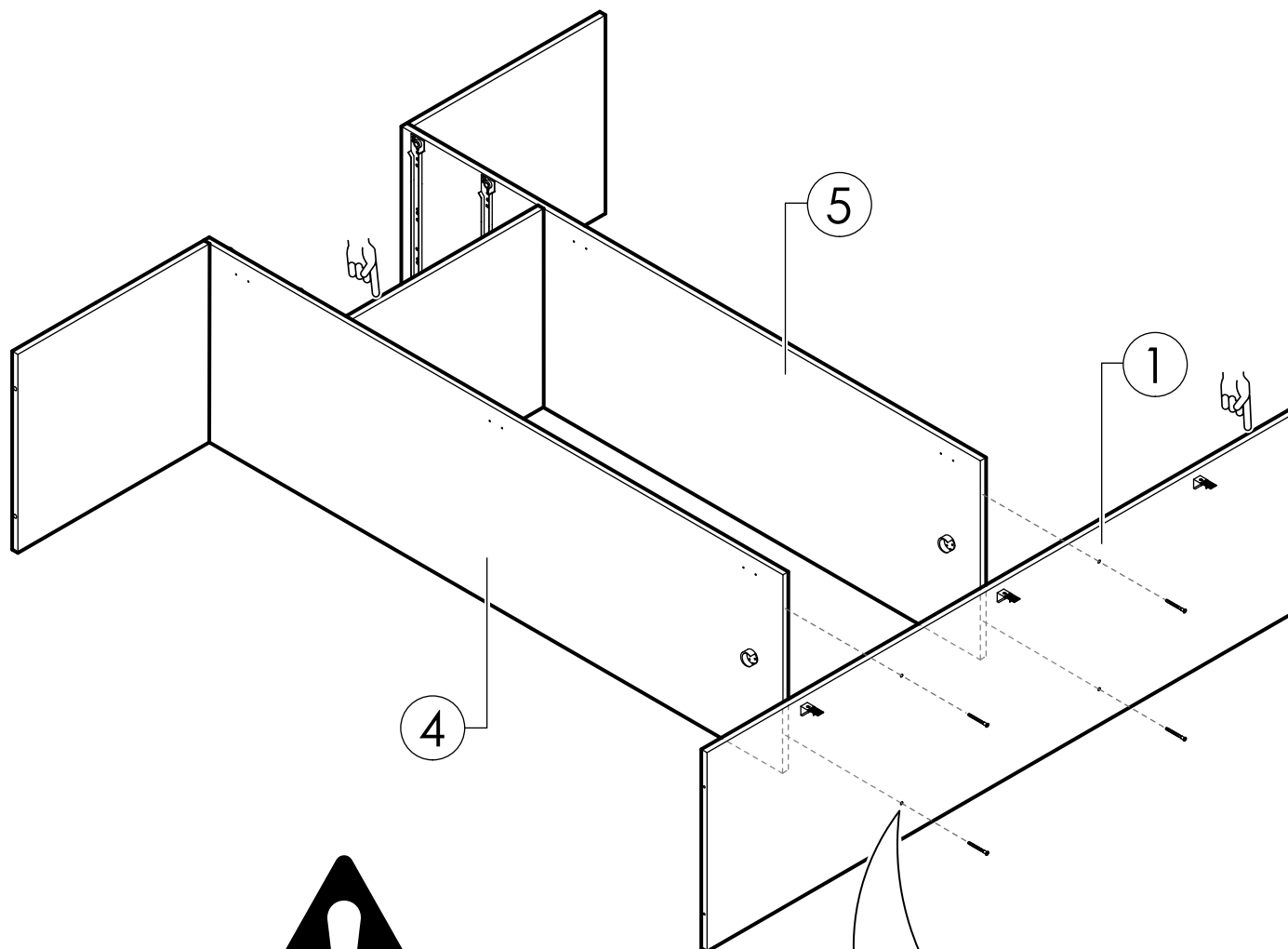
1 SECUENCIA DE ARMADO



2

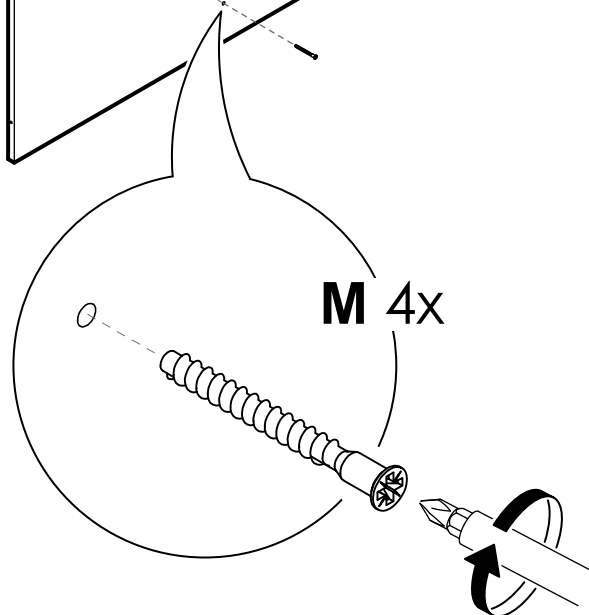


3

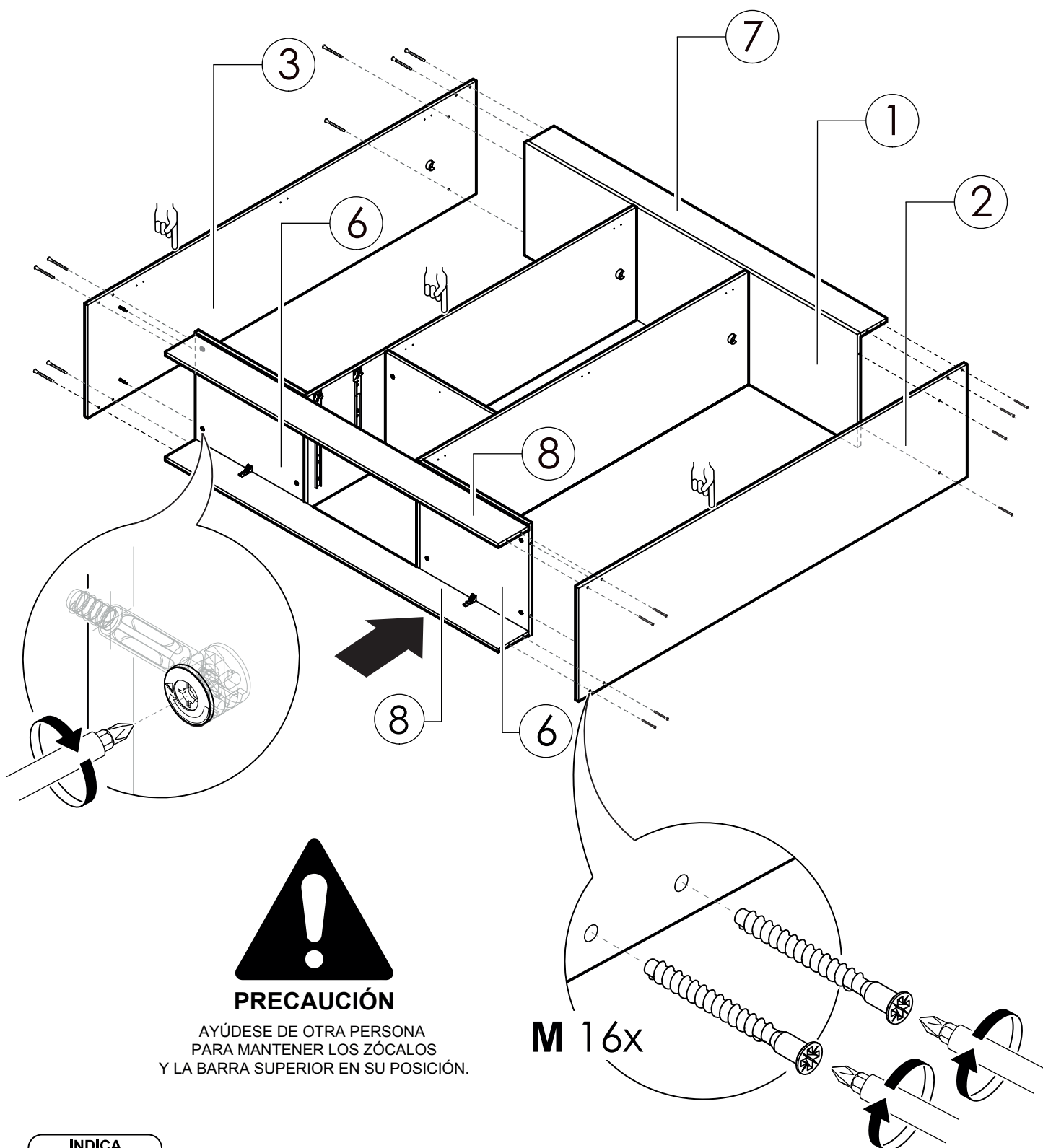


PRECAUCIÓN

ESTA VISTA MUESTRA
EL LADO CONTRARIO DE LA ANTERIOR
PAGINA PARA UNA MEJOR
VISUALIZACIÓN DEL ARMADO.



4

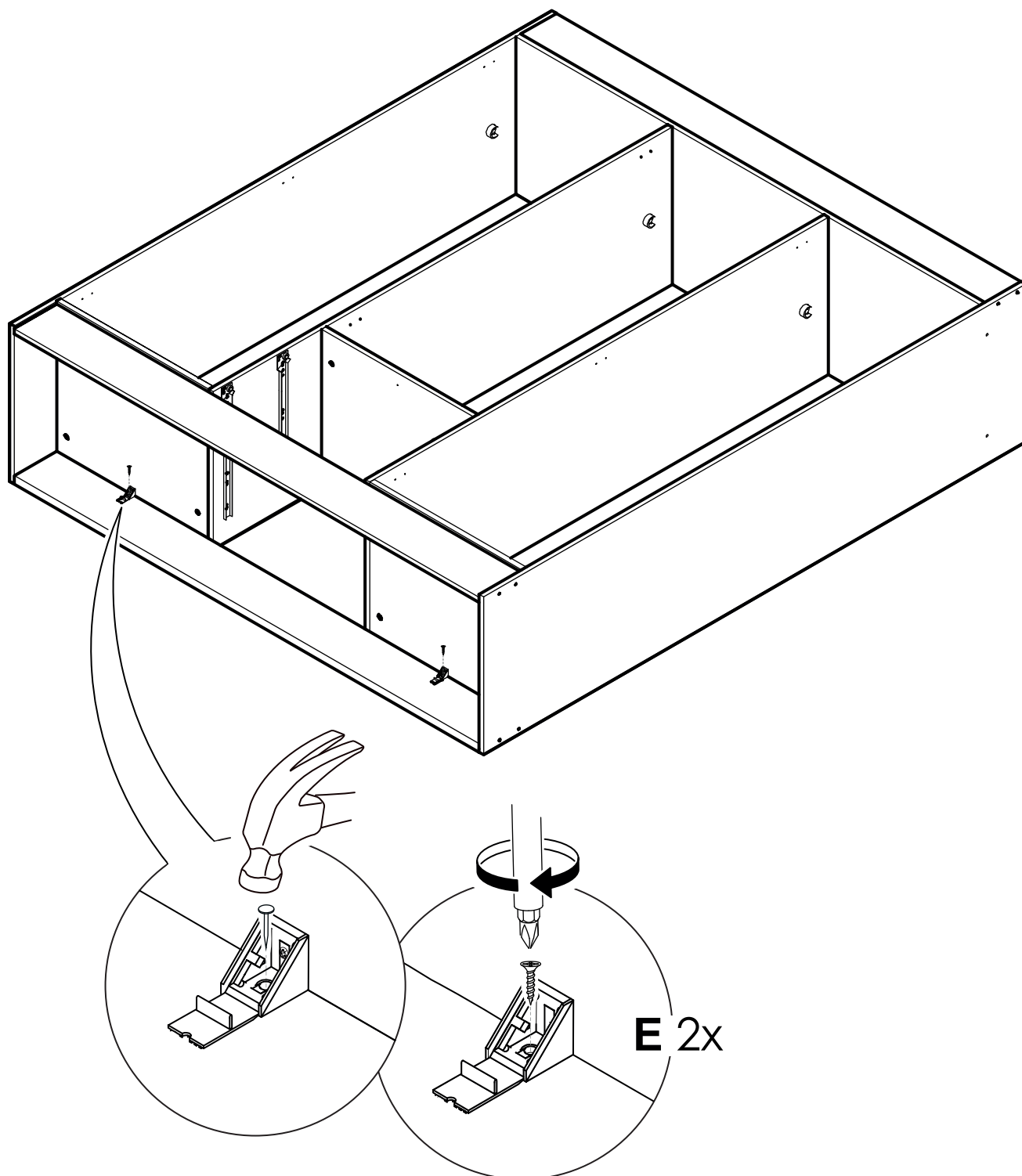


PRECAUCIÓN

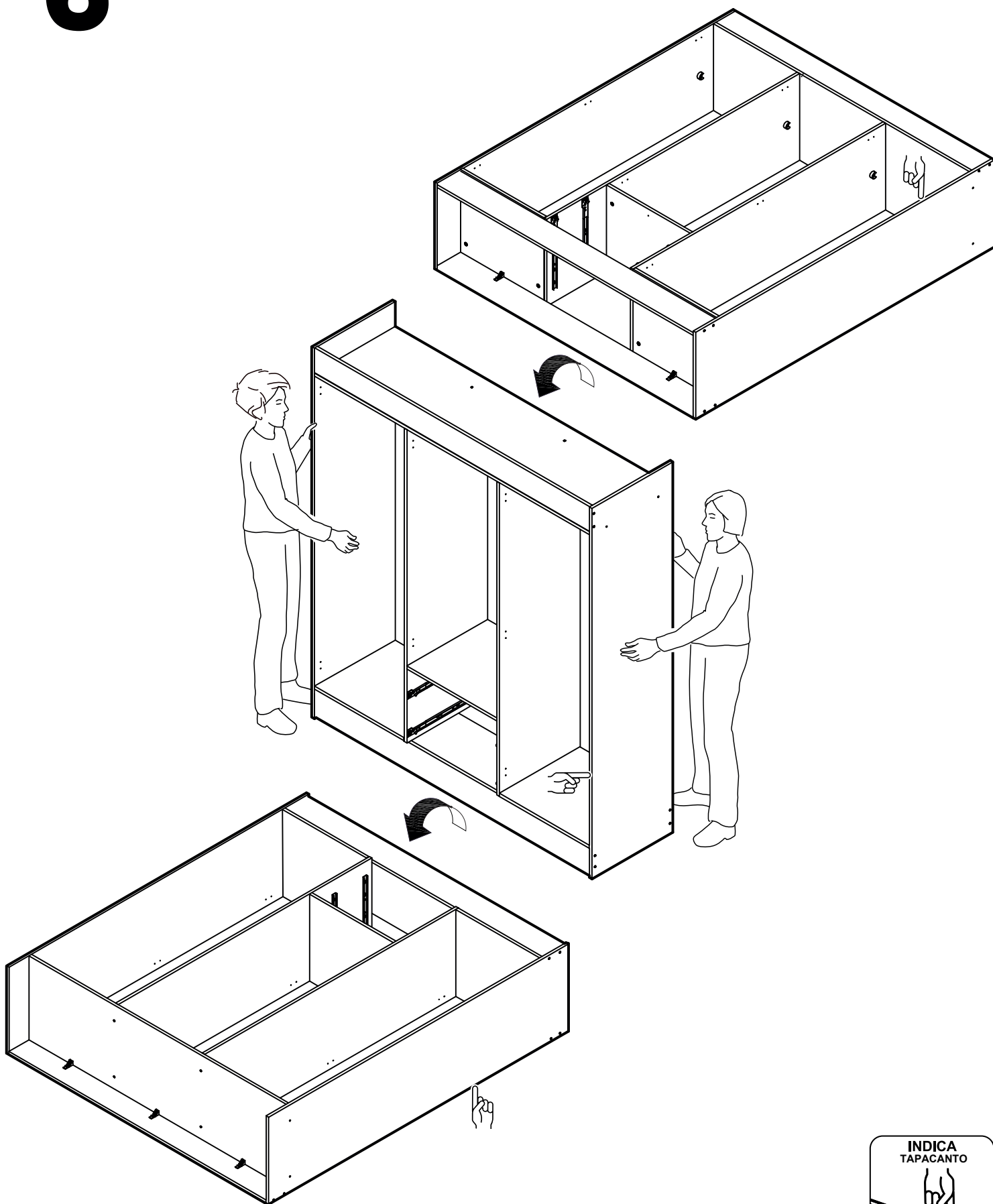
AYÚDESE DE OTRA PERSONA
PARA MANTENER LOS ZÓCALOS
Y LA BARRA SUPERIOR EN SU POSICIÓN.



5



6



7



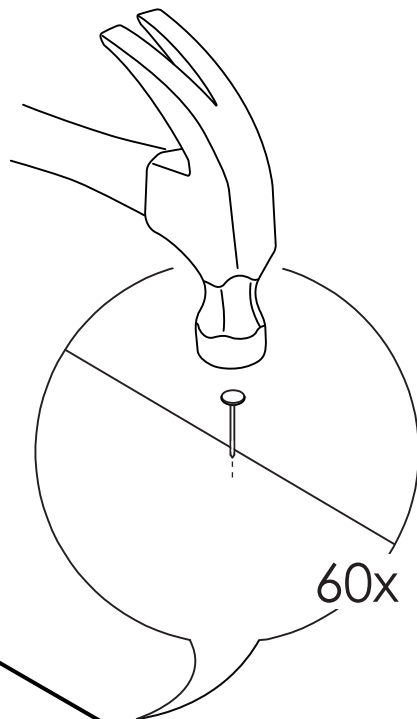
PRECAUCIÓN

COMIENCE FIJANDO LA TRASERA CENTRAL. ÉSTA DEBE COMPARTIR EL CANTO DE LOS COSTADOS INTERIORES. ASEGÚRESE DE ESTO ANTES DE CLAVAR.

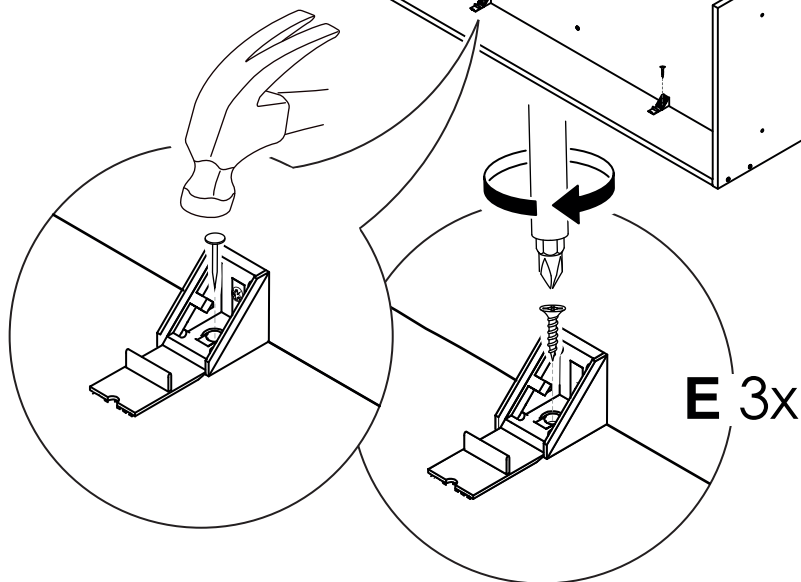
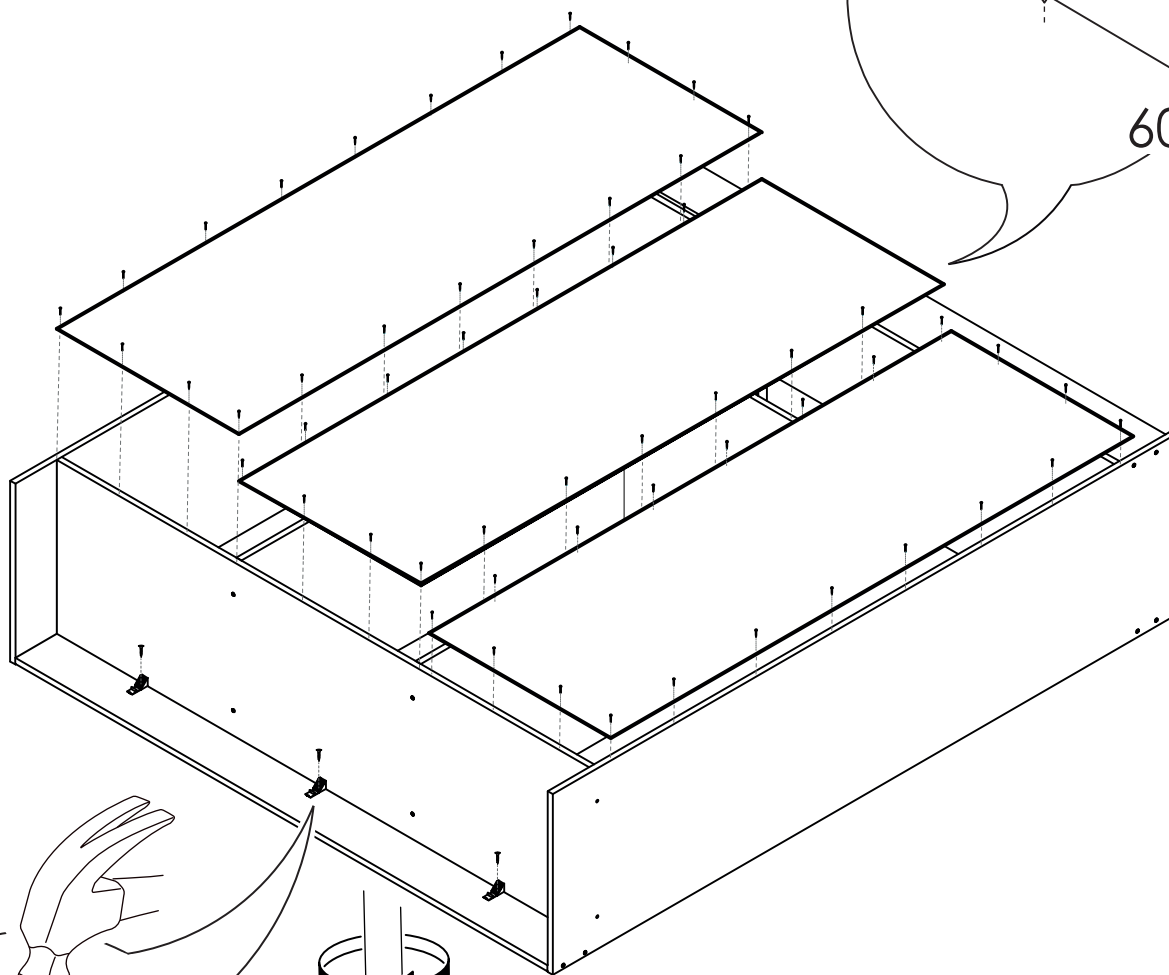


PRECAUCIÓN

DEL TOTAL DE CLAVOS (80 UNIDADES), OCUPE 20 UNIDADES PARA FIJAR CADA TRASERA.

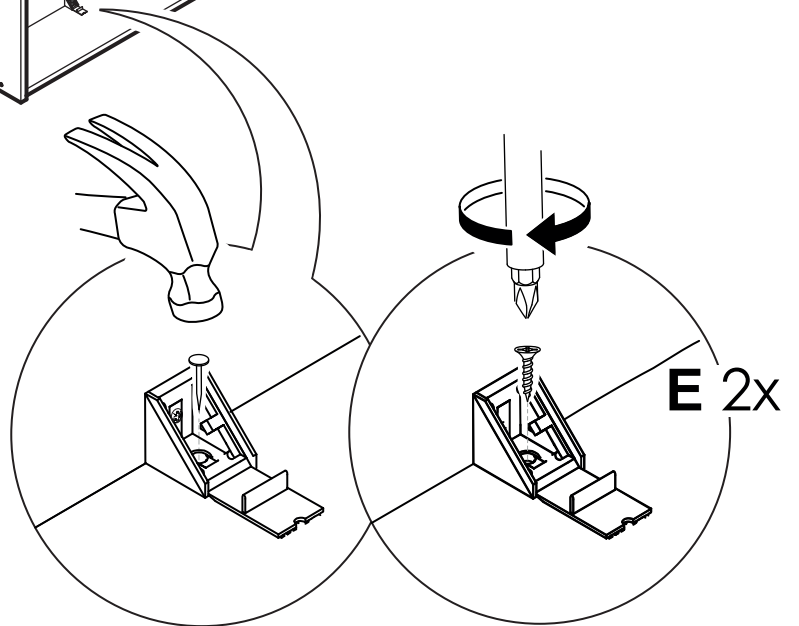
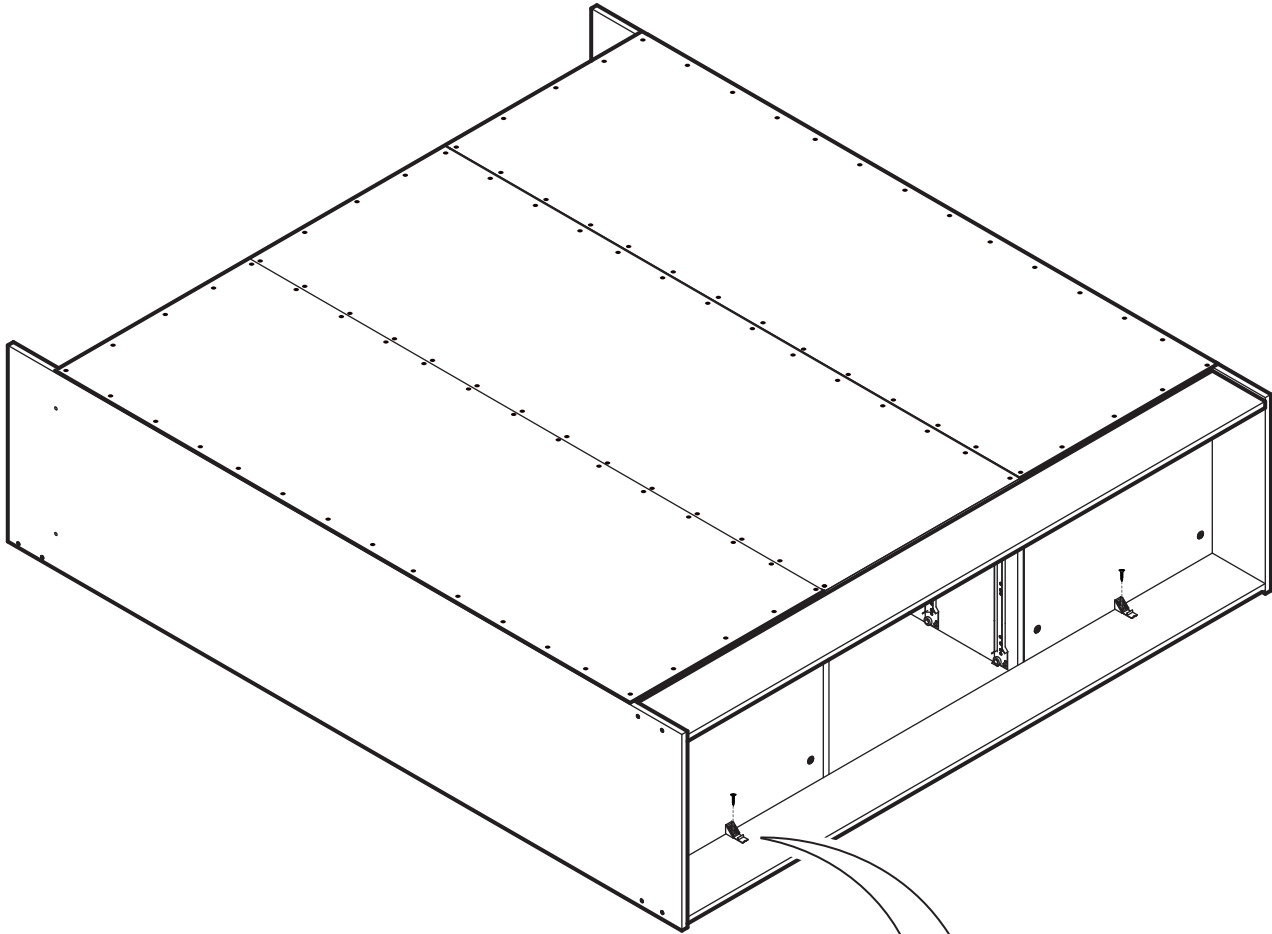


60x

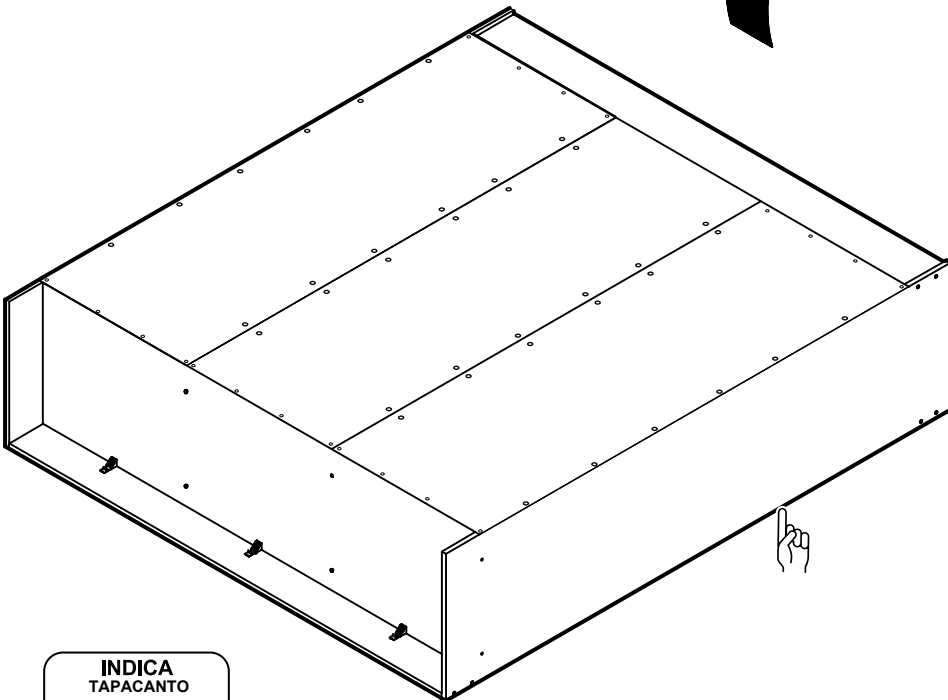
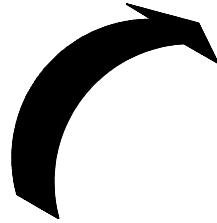
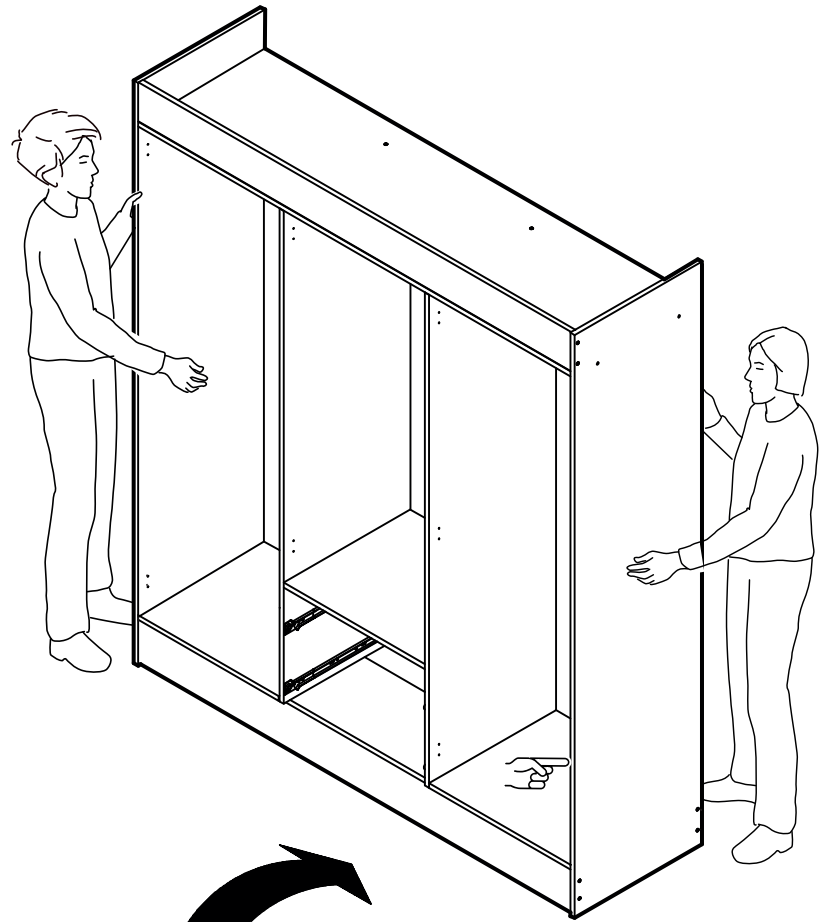


E 3x

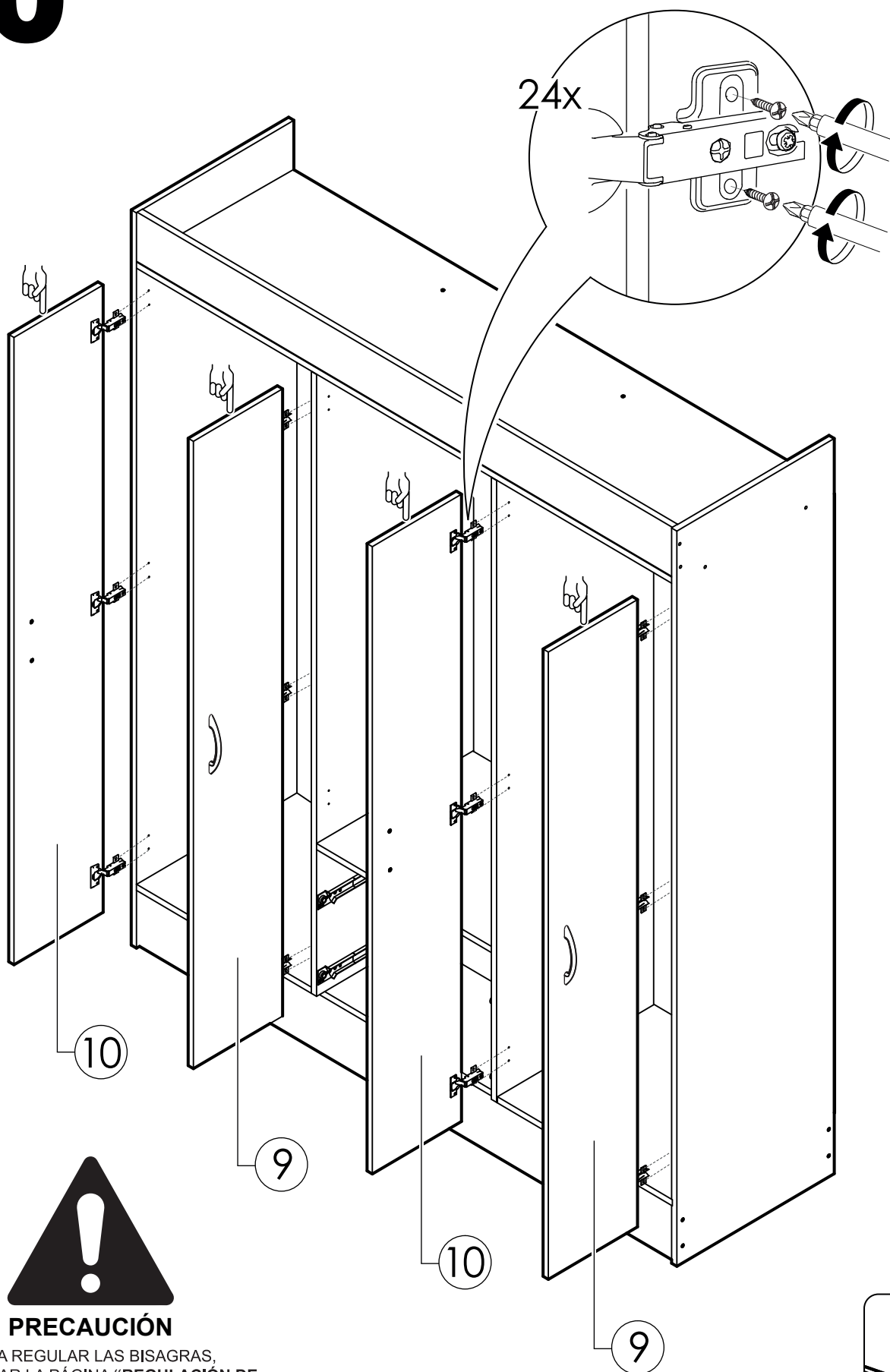
8



9



10

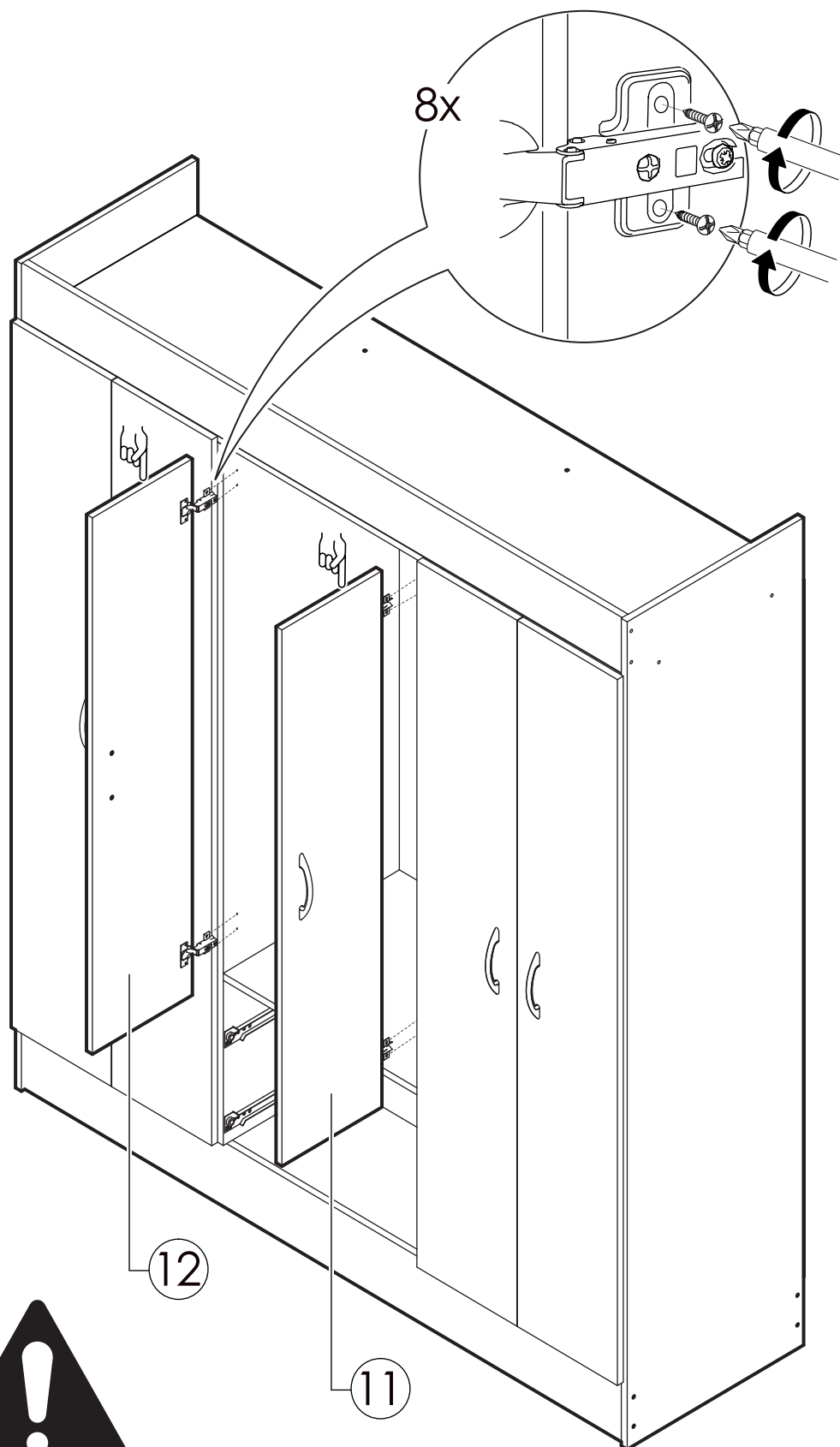


PRECAUCIÓN

PARA REGULAR LAS BISAGRAS,
CONSULTAR LA PÁGINA “REGULACIÓN DE
PUERTAS”, AL FINAL DEL INSTRUCTIVO.



11

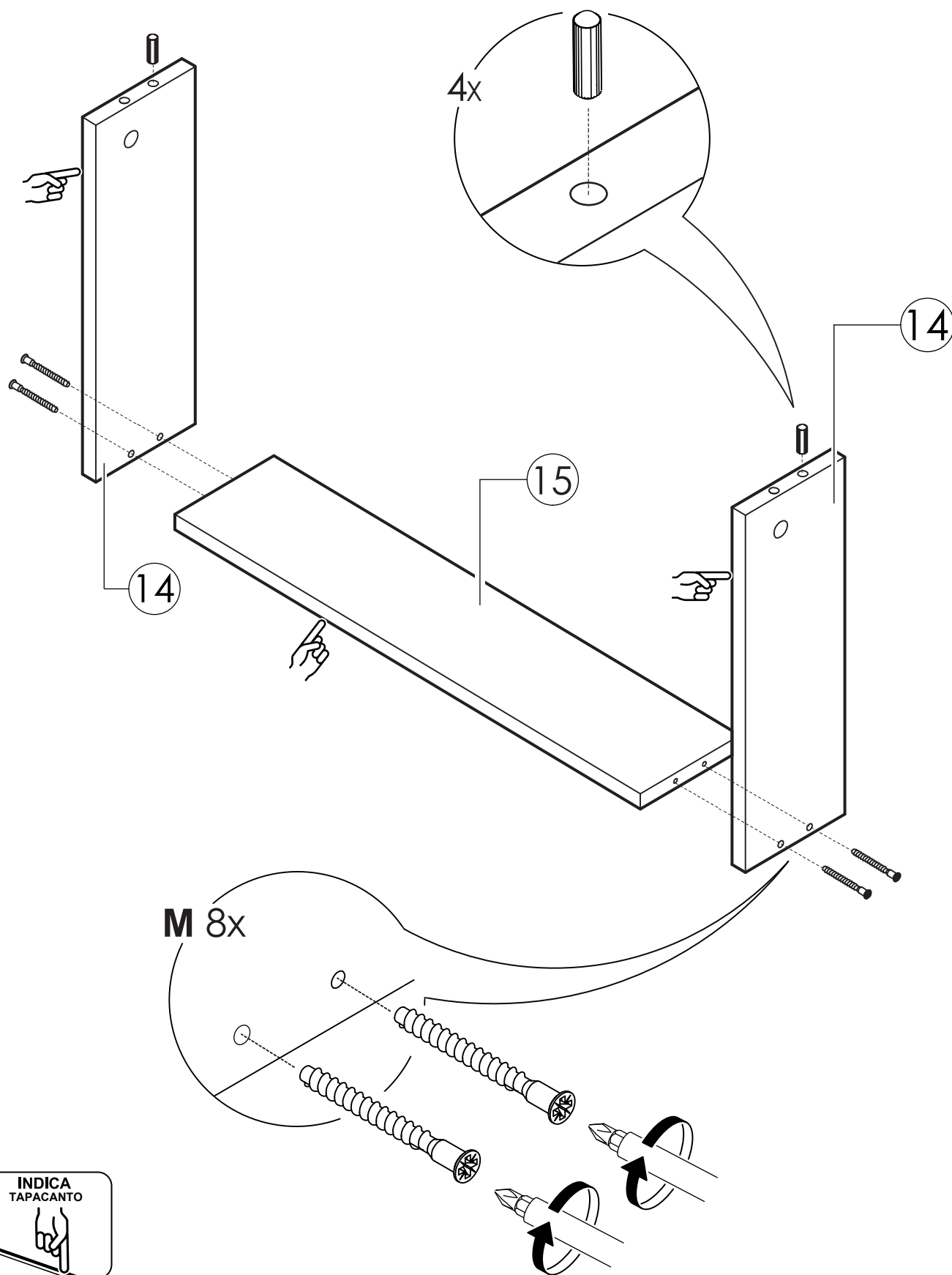


PRECAUCIÓN

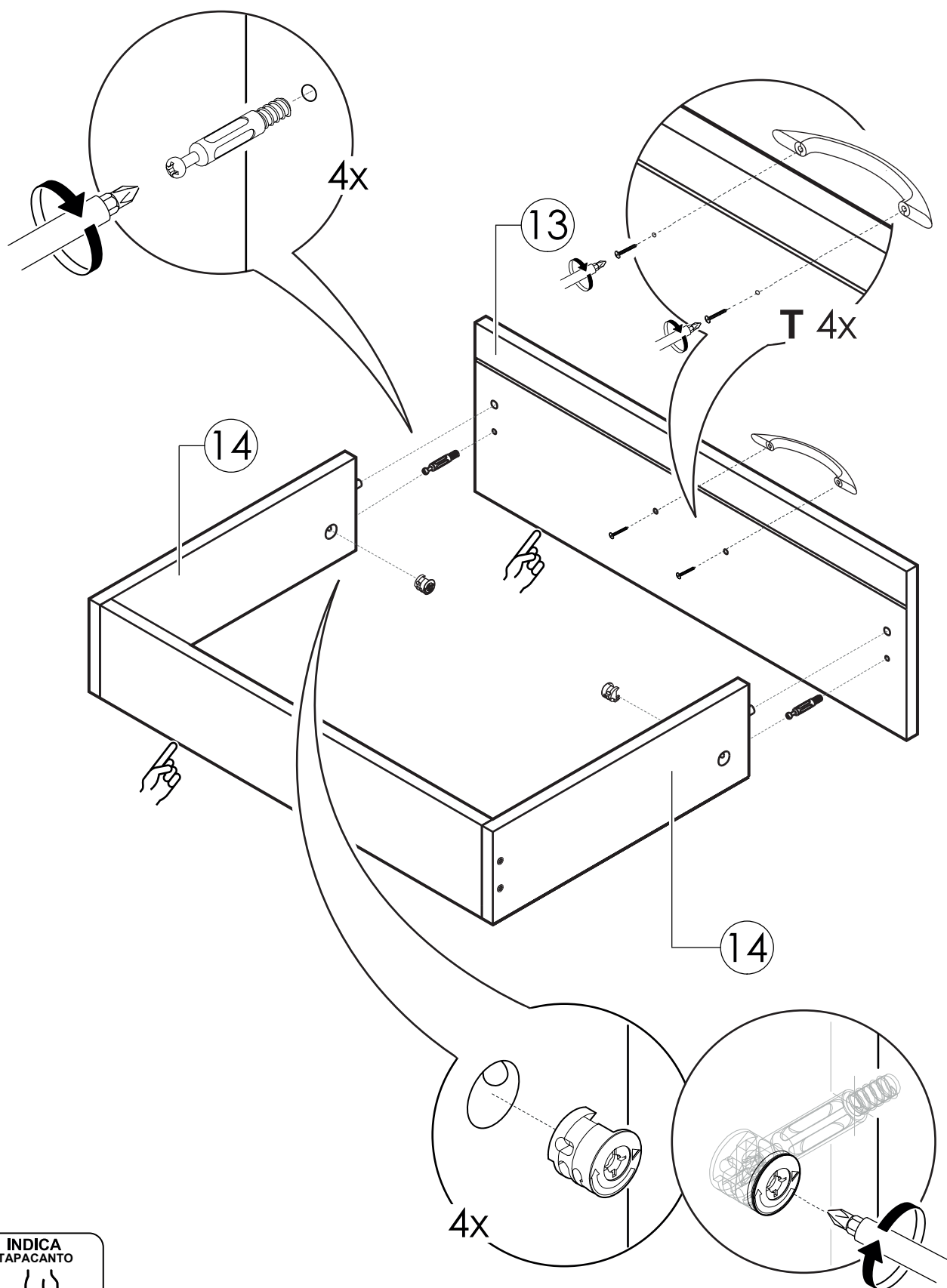
PARA REGULAR LAS BISAGRAS,
CONSULTAR LA PÁGINA “REGULACIÓN DE
PUERTAS”, AL FINAL DEL INSTRUCTIVO.



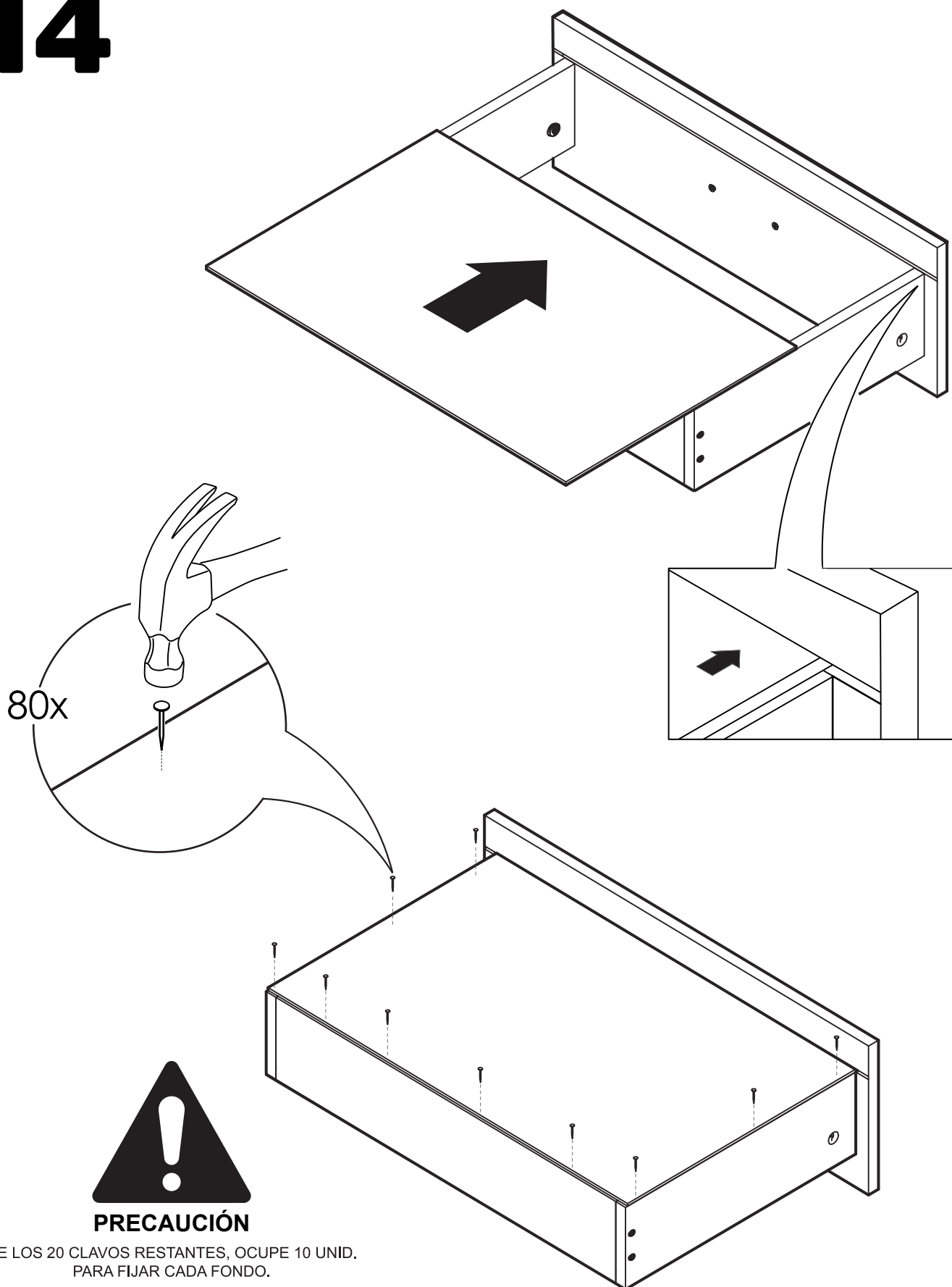
12



13



14

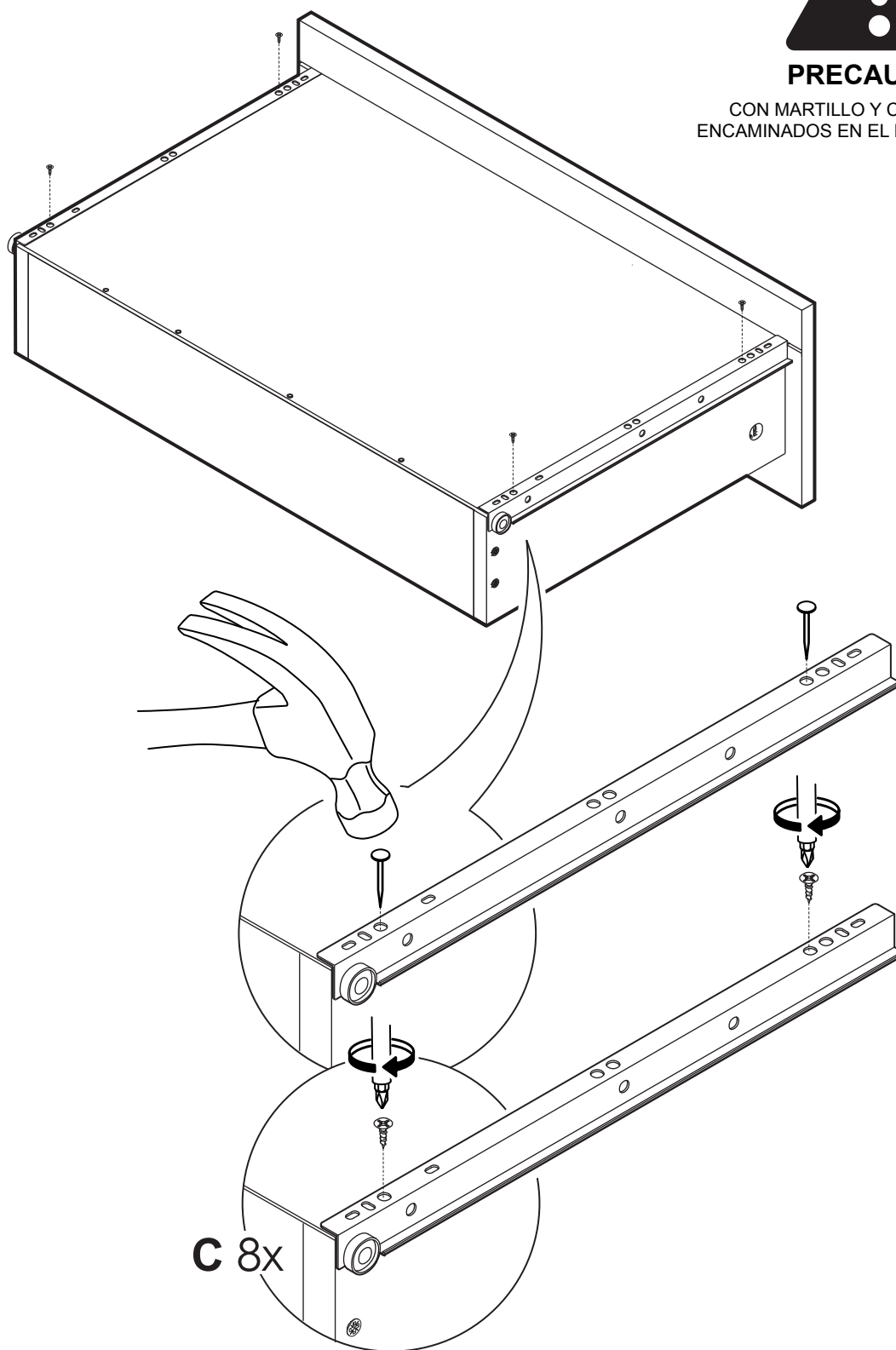


15

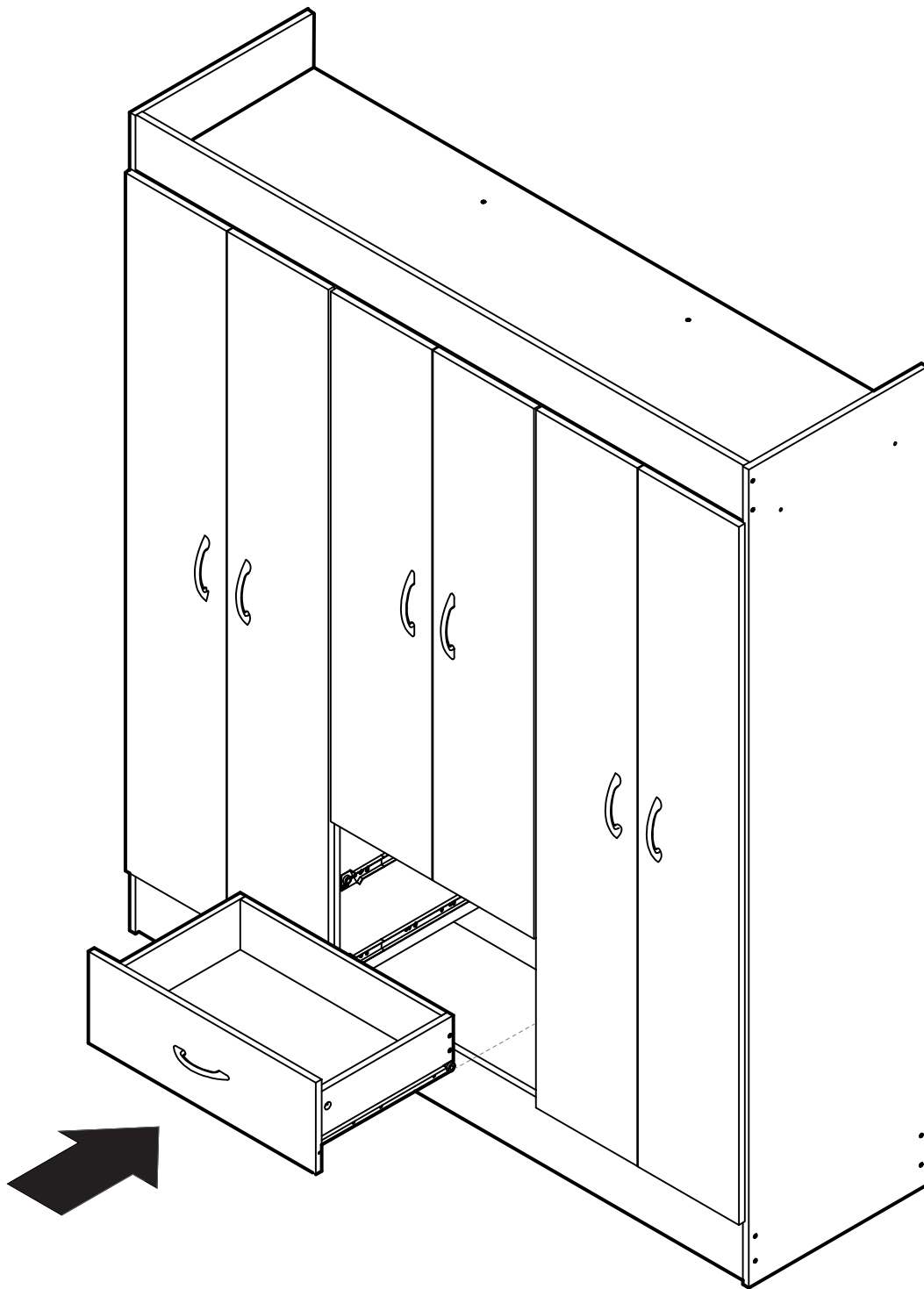


PRECAUCIÓN

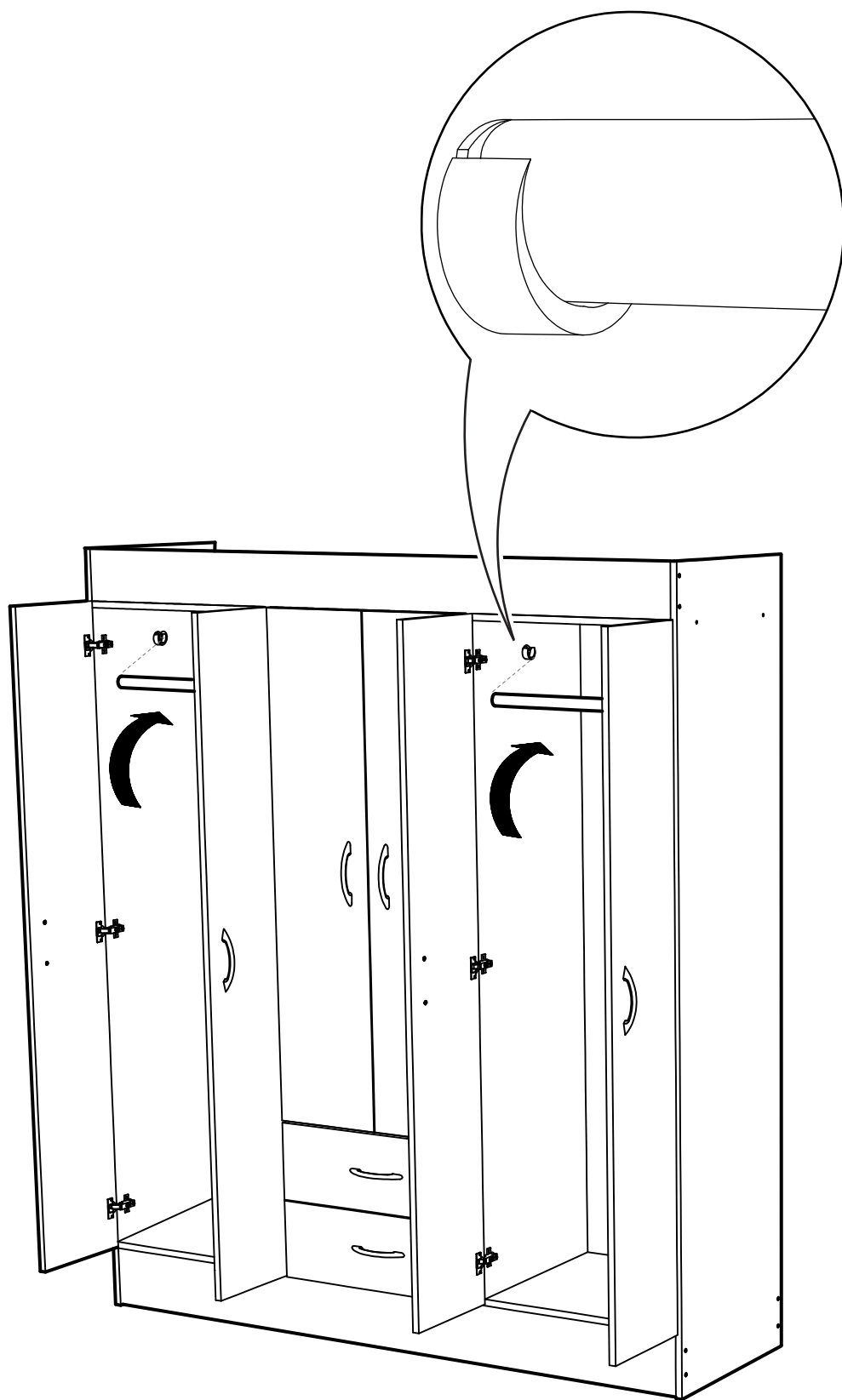
CON MARTILLO Y CLAVO REALICE
ENCAMINADOS EN EL FONDO DE CAJÓN.



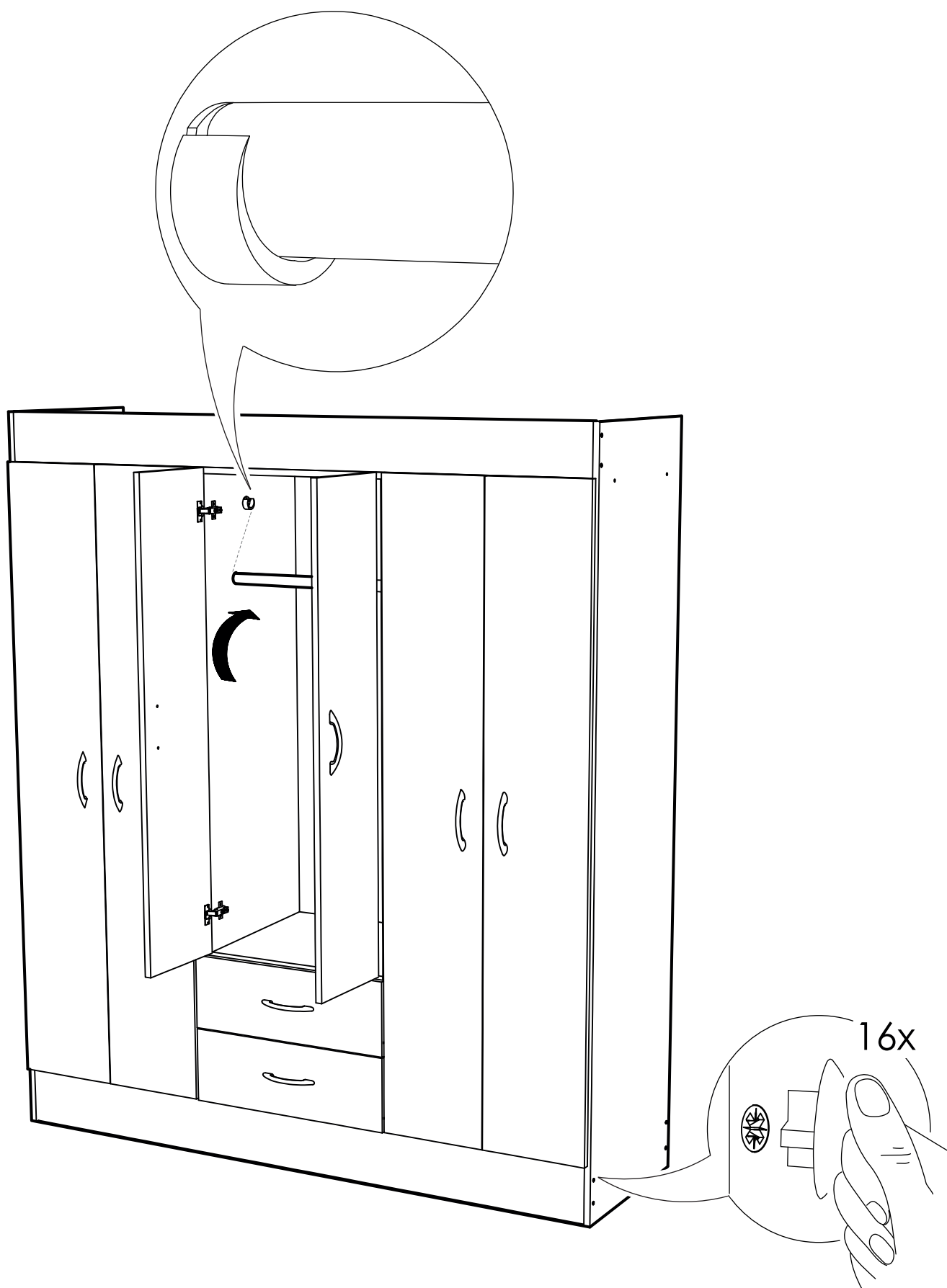
16



17

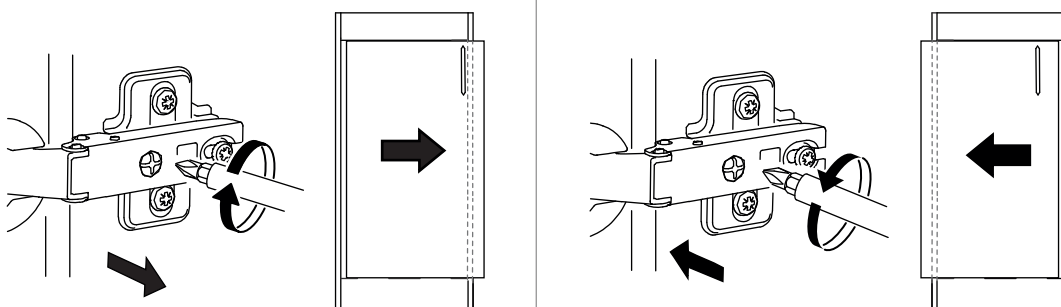


18

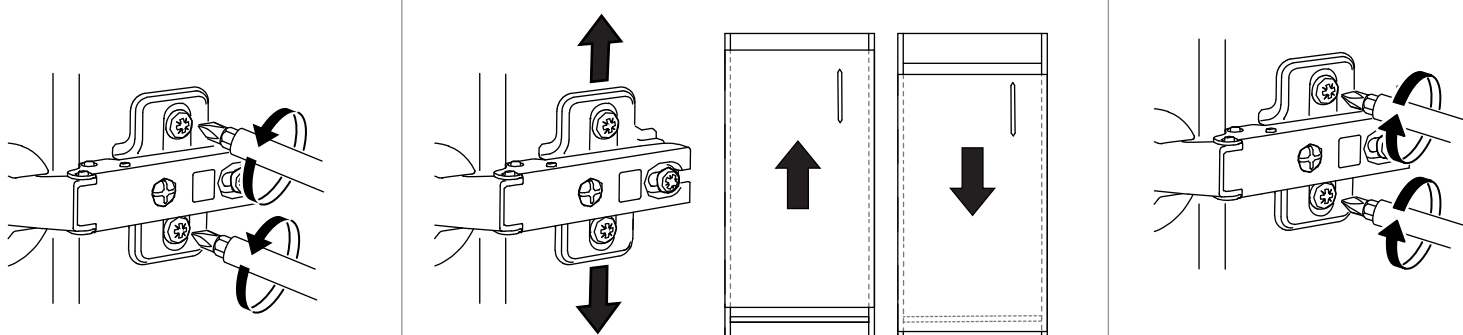


REGULACIÓN DE PUERTAS

REGULACIÓN HORIZONTAL



REGULACIÓN VERTICAL

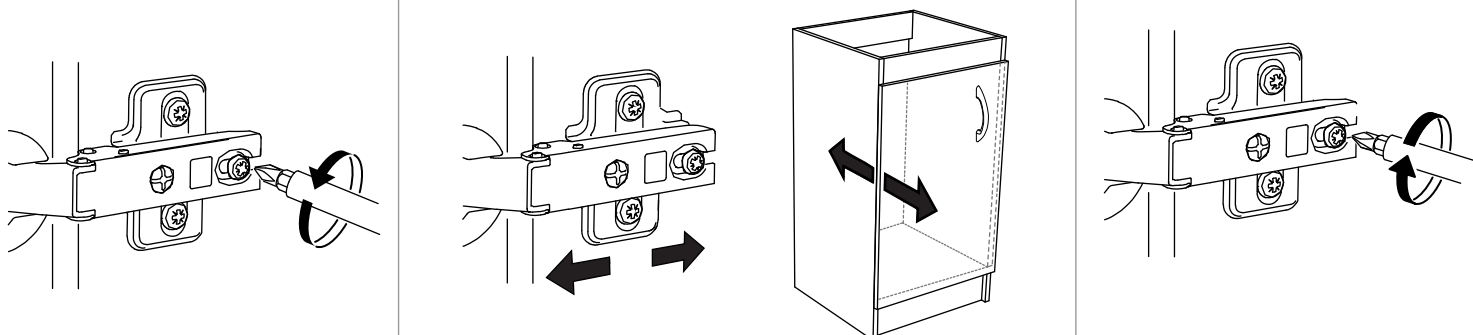


Suelte ambos tornillos de la bisagra

Regule la altura de la puerta

Apriete ambos tornillos de la bisagra

REGULACIÓN DE PROFUNDIDAD



Suelte el tornillo

Regule la profundidad de la puerta

Apriete el tornillo

