

# CLOSET MAULE

4 PUERTAS CORREDERAS - 8 CAJONES



## Encuentre su instructivo de armado:

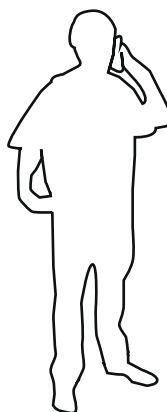
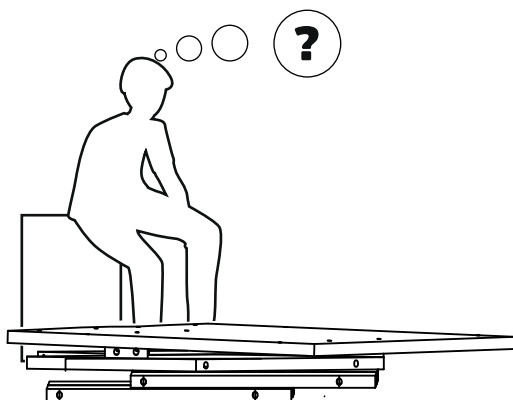
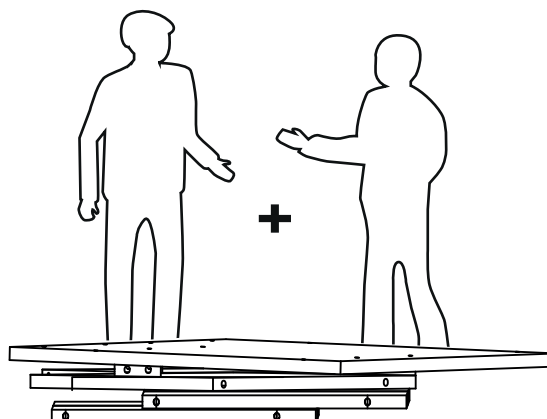
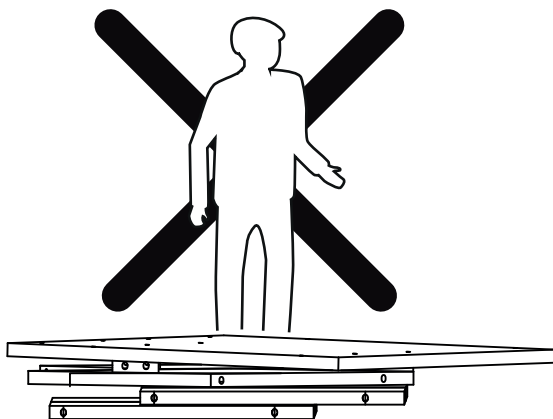
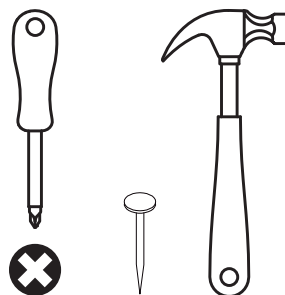
- 1- Ingrese a [www.cic.cl](http://www.cic.cl)
- 2- Busque el nombre del mueble.
- 3- Haga click sobre el mueble seleccionado.
- 4- Diríjase a la opción “ARMALO TU MISMO”
- 5- Descargue el manual de armado.

o escanée el siguiente código QR.



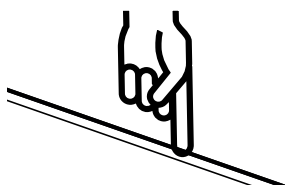
# HERRAMIENTAS

A USAR • NO INCLUIDAS



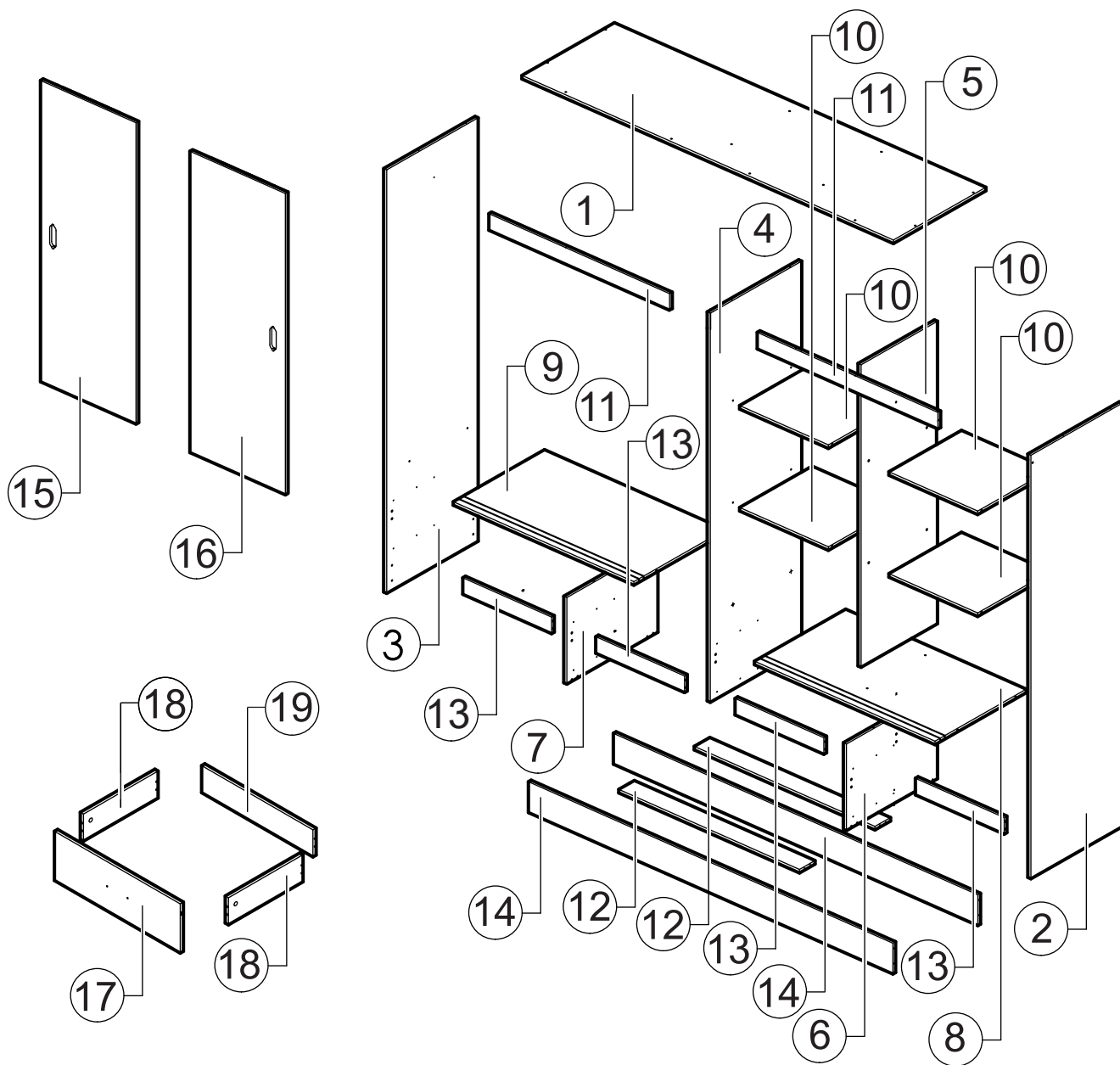
**SERVICIO AL CLIENTE**  
**800 74 00 00**

**INDICA  
TAPANCANTO**



- 1 - Revise que todos los herrajes contenidos en la(s) bolsa(s) coincidan con el listado de herrajes indicado en las siguientes páginas.
- 2- No elimine ningún número de las piezas. Una vez armado el mueble puede desprenderlos y/o borrarlos (los números impresos puede borrarlos con alcohol, alcohol gel o desinfectante de ambientes)
- 3 -Revise que todos los herrajes de la(s) bolsa(s) coincidan con el listado que aparece en este instructivo (tipo de herraje y cantidad)
- 4- No retire el número que va pegado en el exterior de la caja. Este número se denomina código de trazabilidad (ej.: 0871265) y tiene por objetivo hacer el seguimiento al mueble, en caso de que se presenten problemas en el armado.

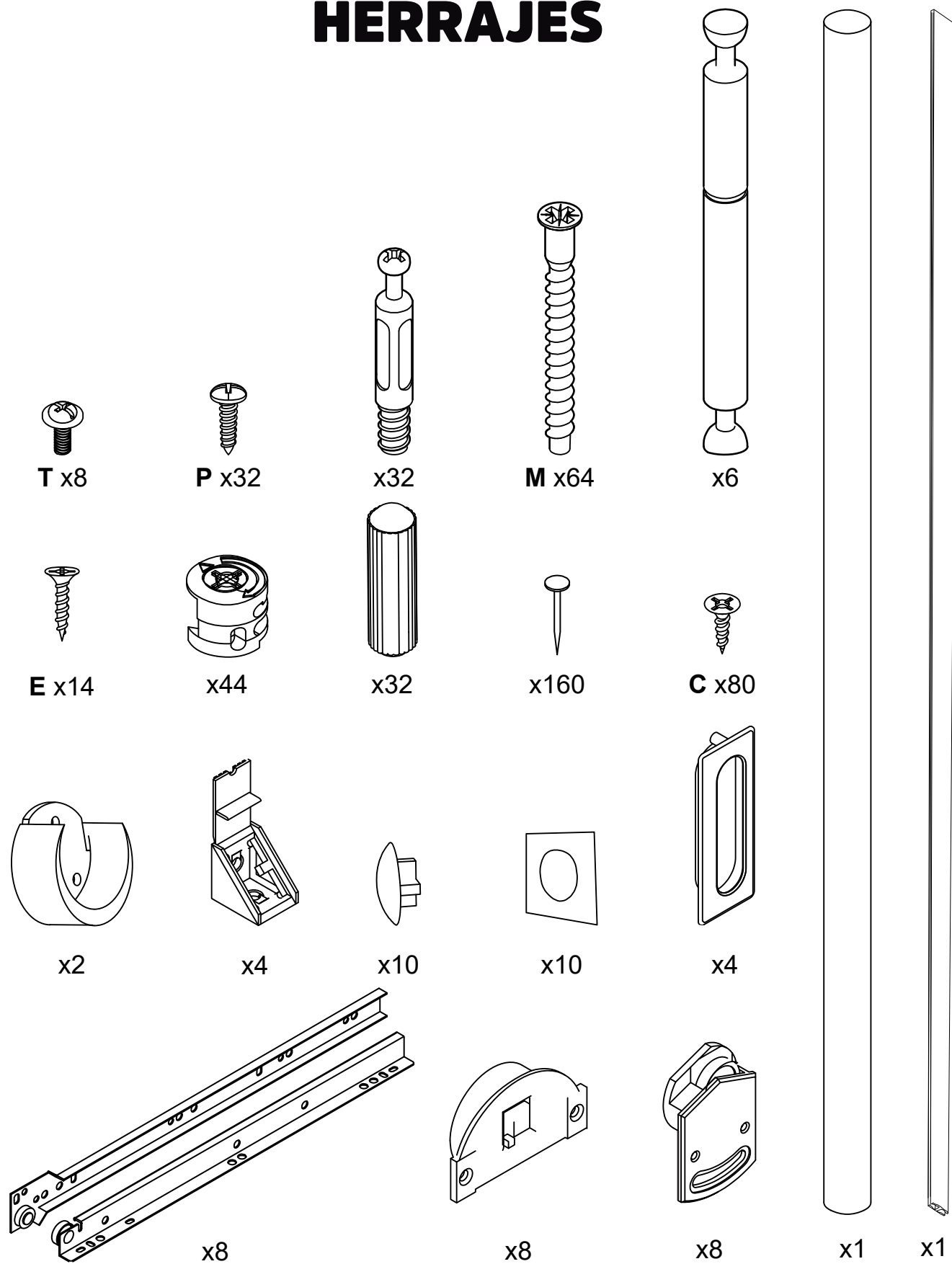
# PIEZAS Y COMPONENTES



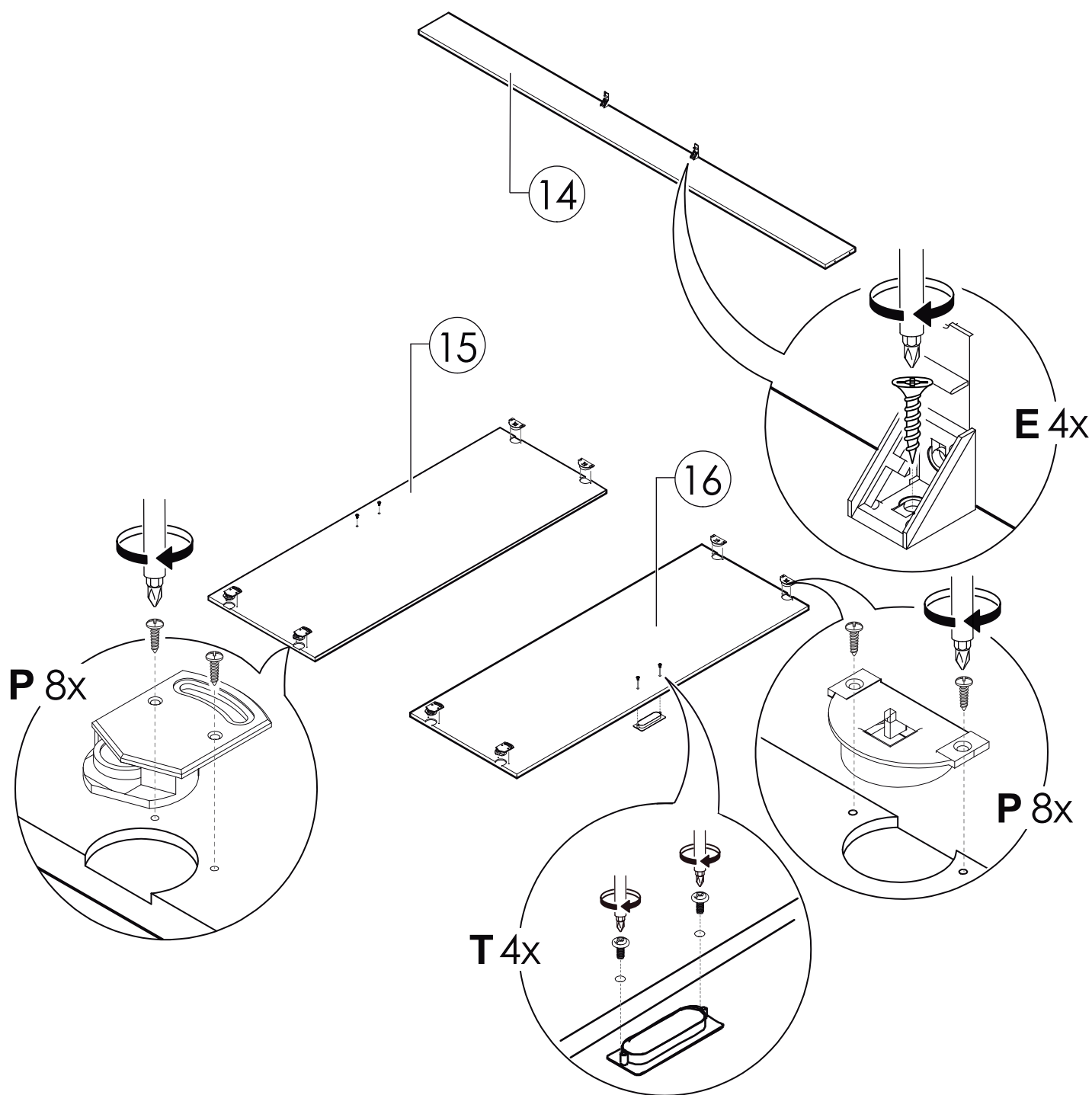
1	CUBIERTA	x1
2	COSTADO DERECHO	x1
3	COSTADO IZQUIERDO	x1
4	COSTADO CENTRAL	x1
5	COSTADO INTERIOR DERECHO	x1
6	COSTADO INFERIOR CENTRAL DERECHO	x1
7	COSTADO INFERIOR CENTRAL IZQUIERDO	x1
8	REPISA SOBRE CAJON DERECHA	x1
9	REPISA SOBRE CAJON IZQUIERDA	x1
10	REPISA FIJA	x4

<b>11</b>	BARRA SUPERIOR	<b>x2</b>
<b>12</b>	BARRA INFERIOR	<b>x2</b>
<b>13</b>	BARRA ENTRE CAJÓN	<b>x4</b>
<b>14</b>	ZÓCALO	<b>x2</b>
<b>15</b>	PUERTA DERECHA	<b>x2</b>
<b>16</b>	PUERTA IZQUIERDA	<b>x2</b>
<b>17</b>	FRENTE CAJÓN	<b>x8</b>
<b>18</b>	COSTADO CAJÓN	<b>x32</b>
<b>19</b>	TRASERA CAJÓN	<b>x16</b>

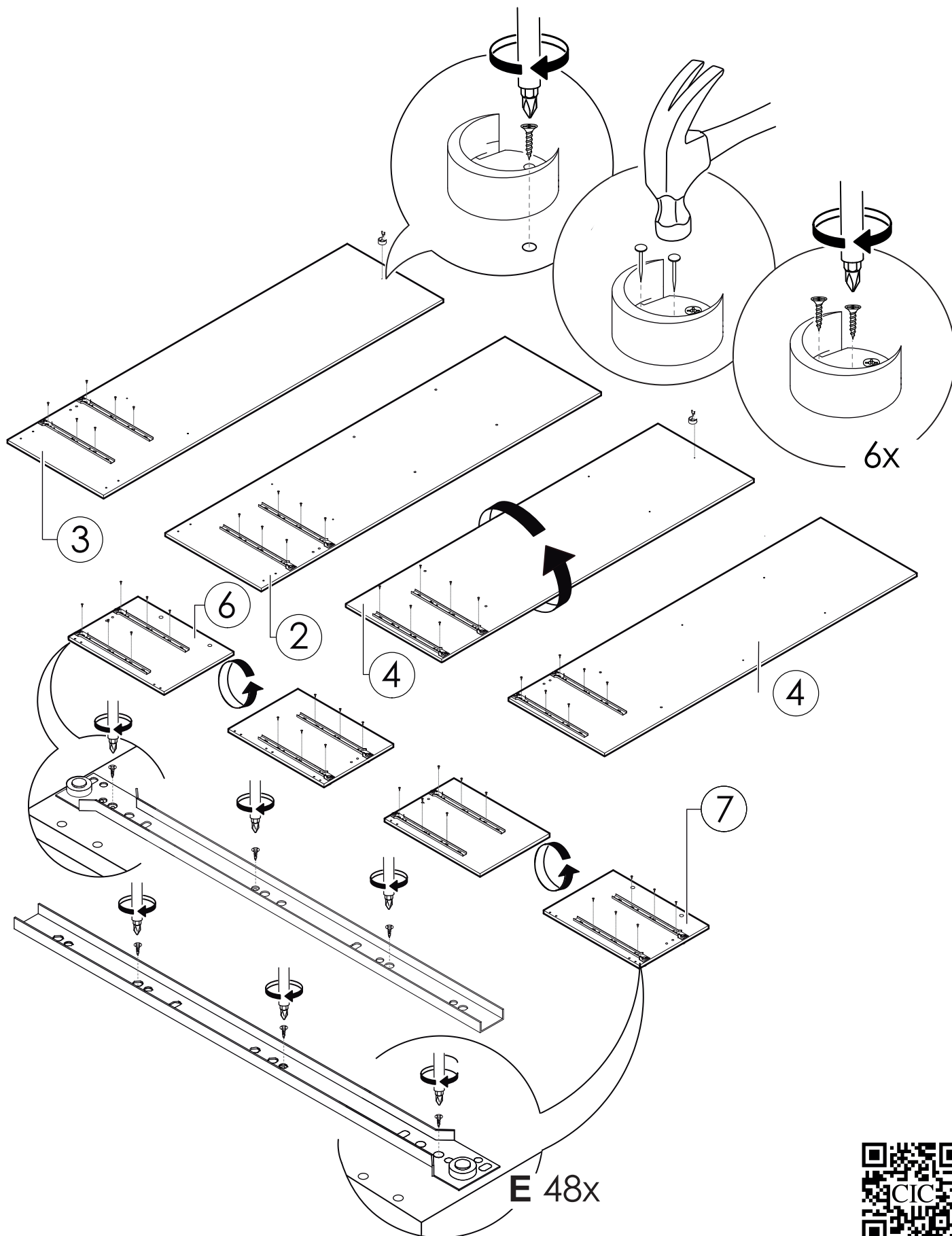
# HERRAJES



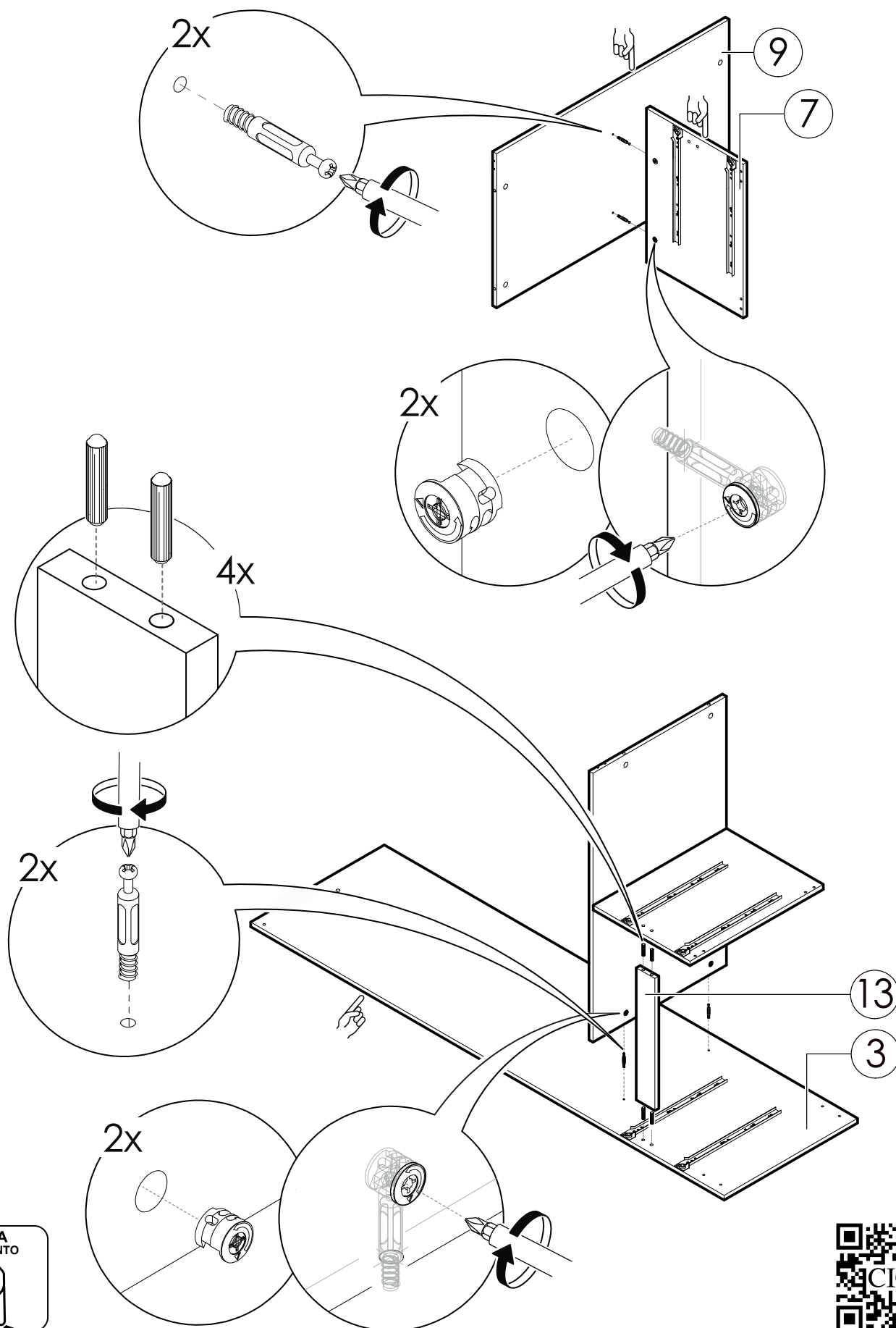
# PREPARACIÓN DE PIEZAS



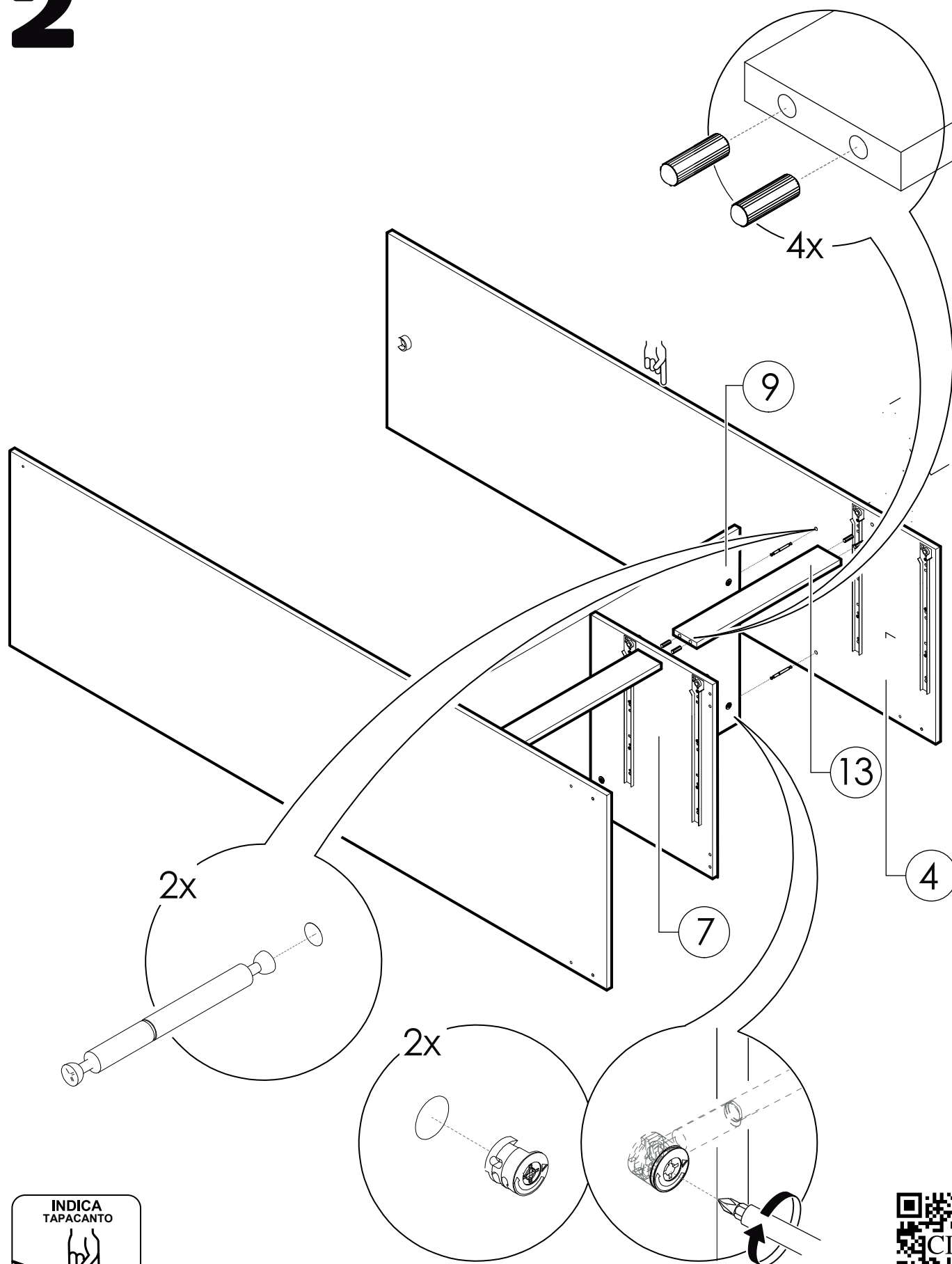
# PREPARACIÓN DE PIEZAS



## SECUENCIA DE ARMADO

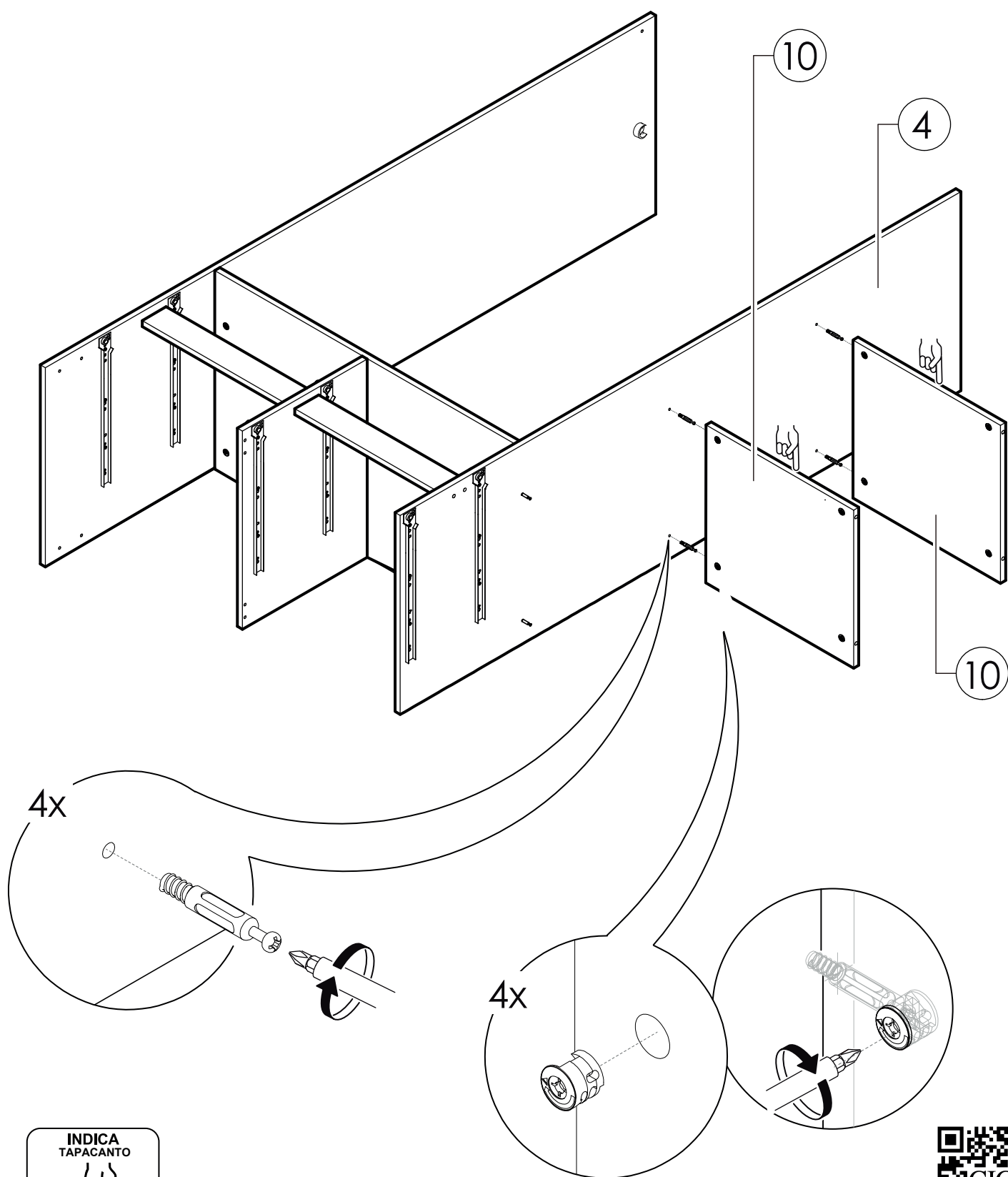


# 2

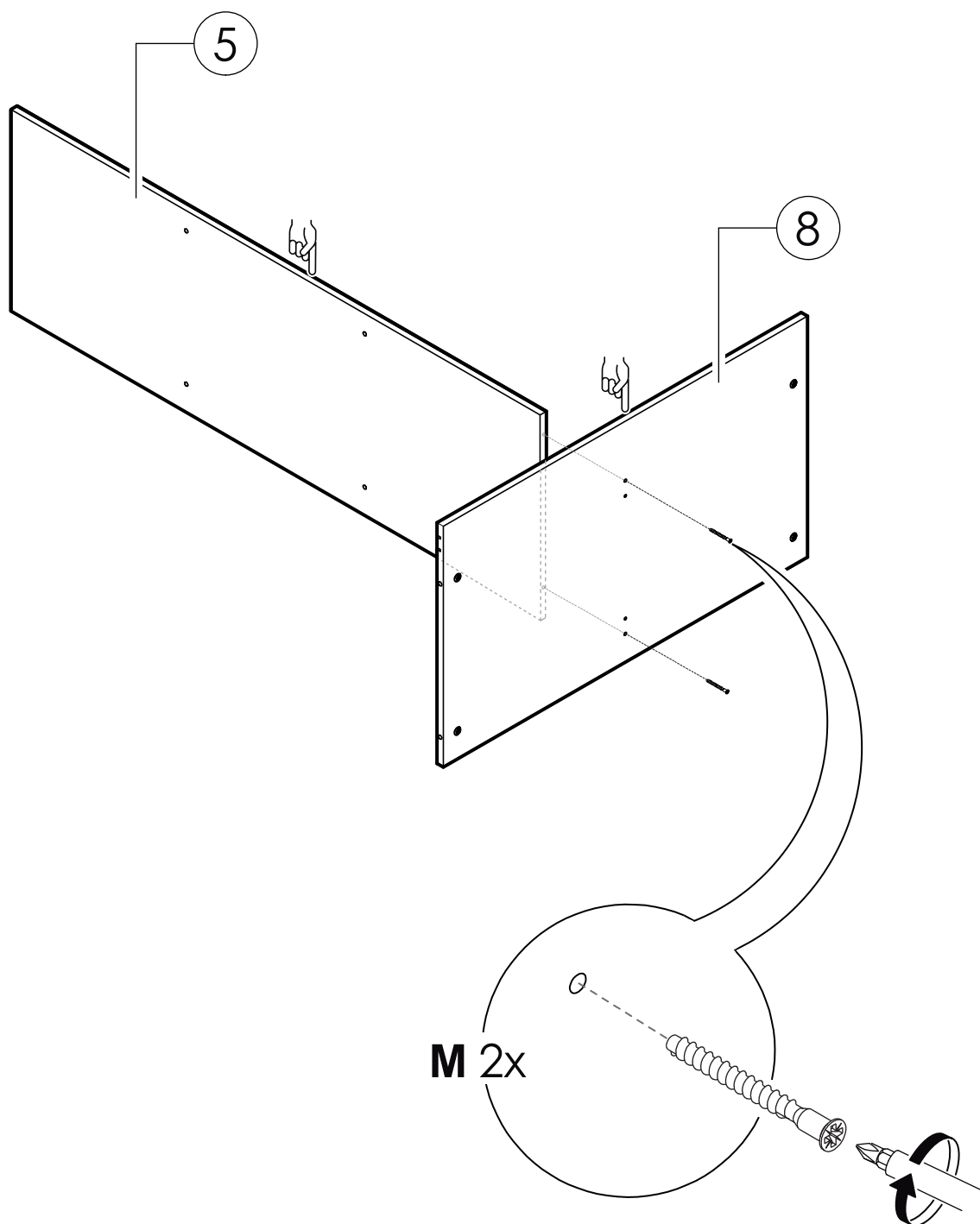




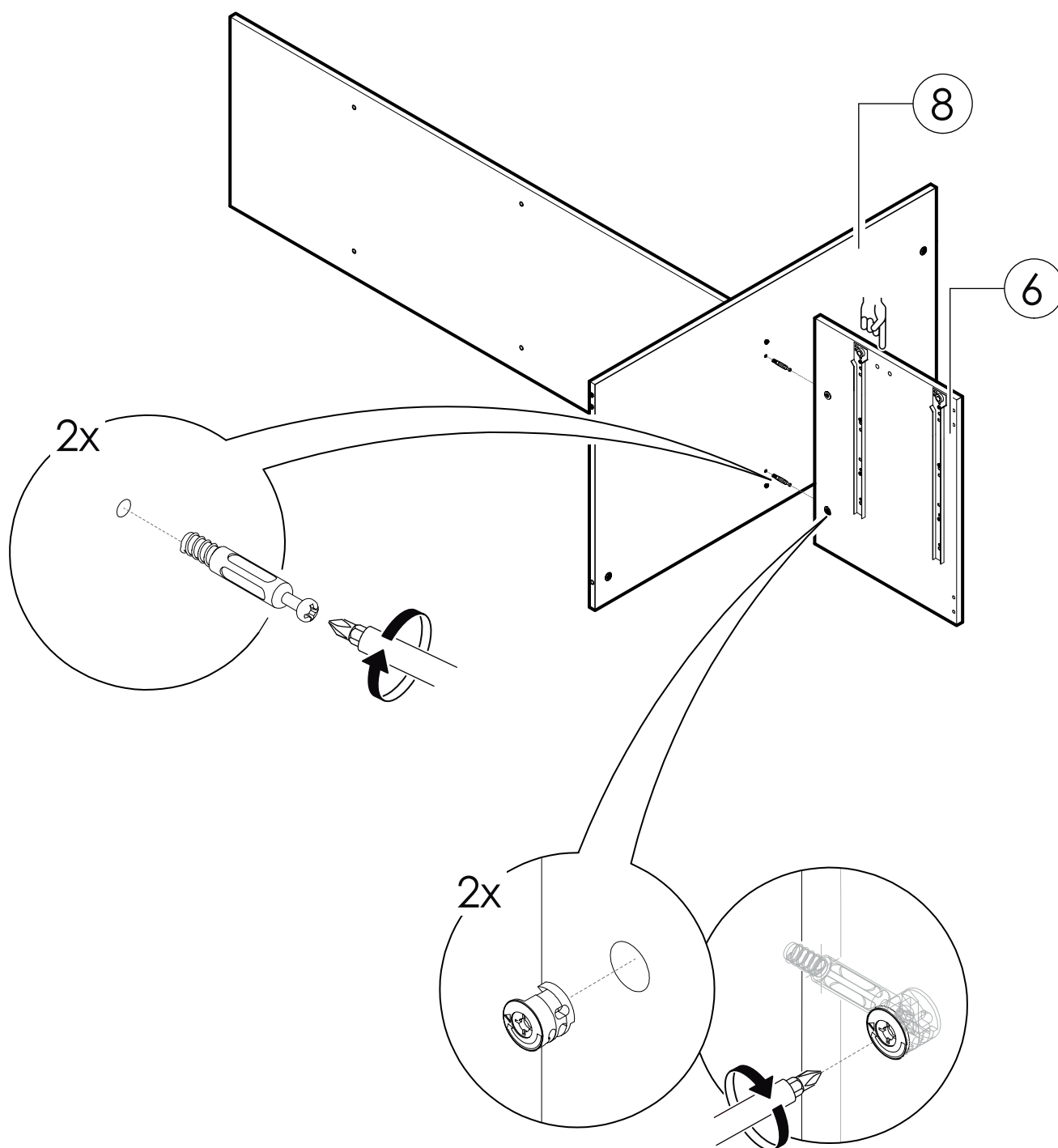
# 3



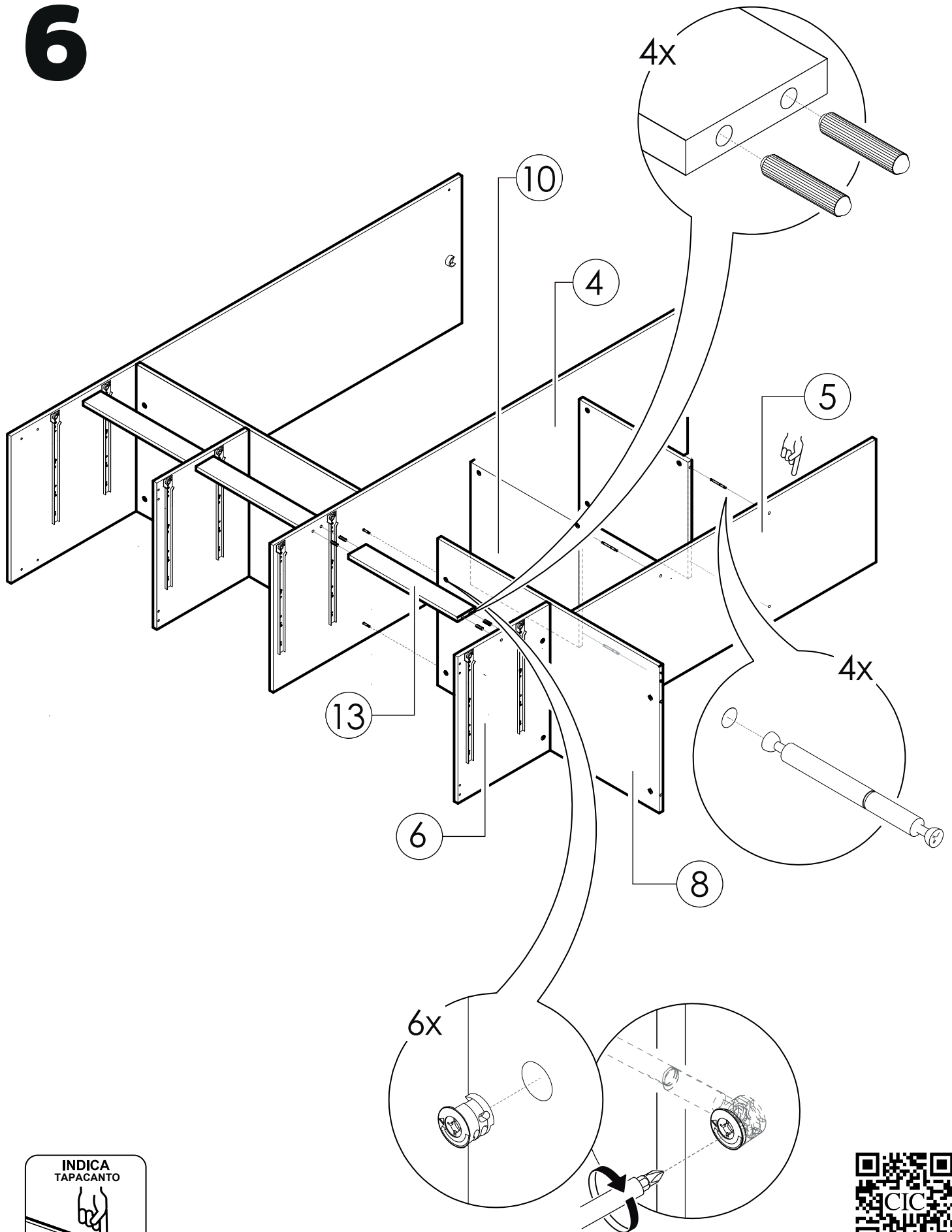
# 4



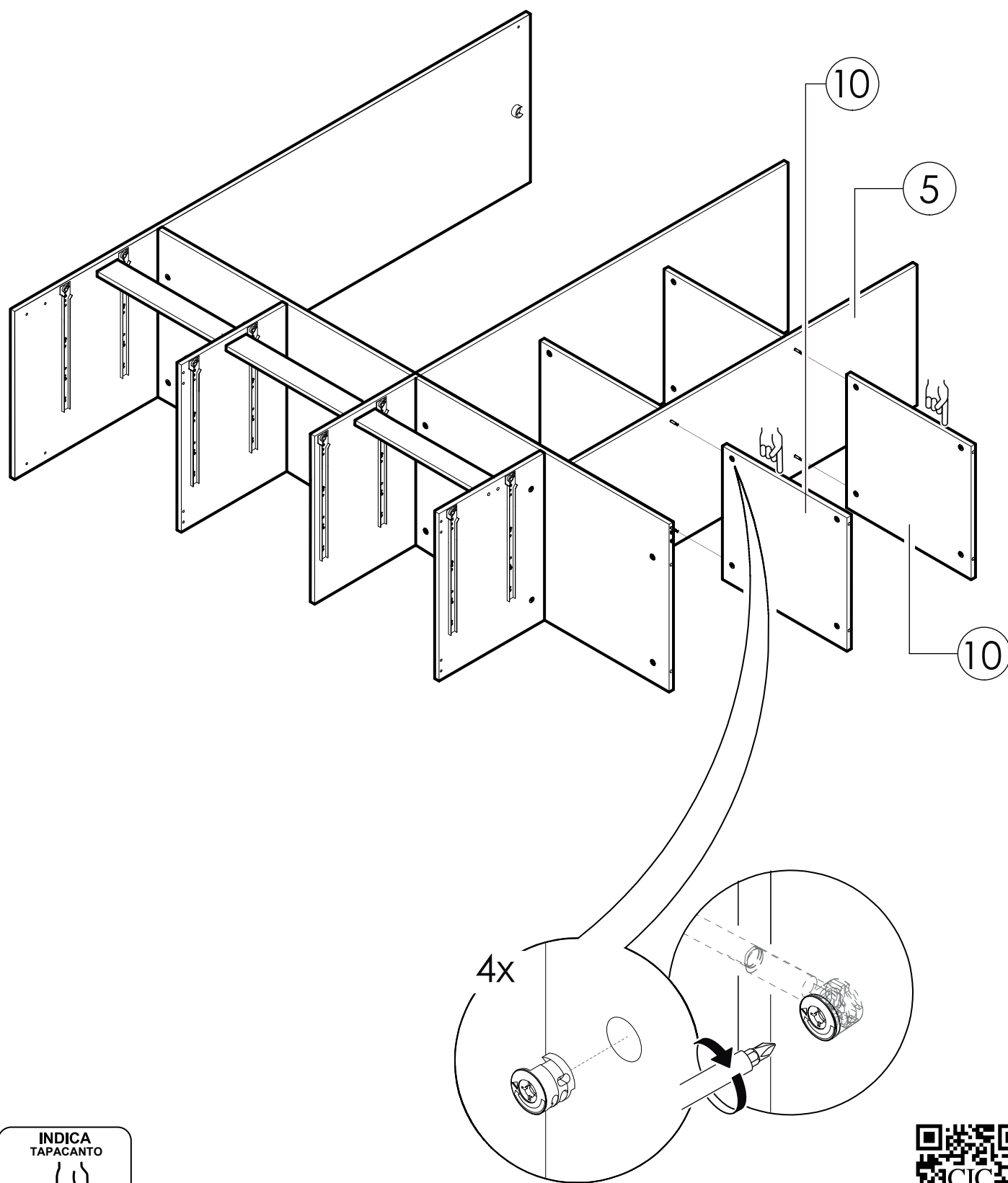
# 5



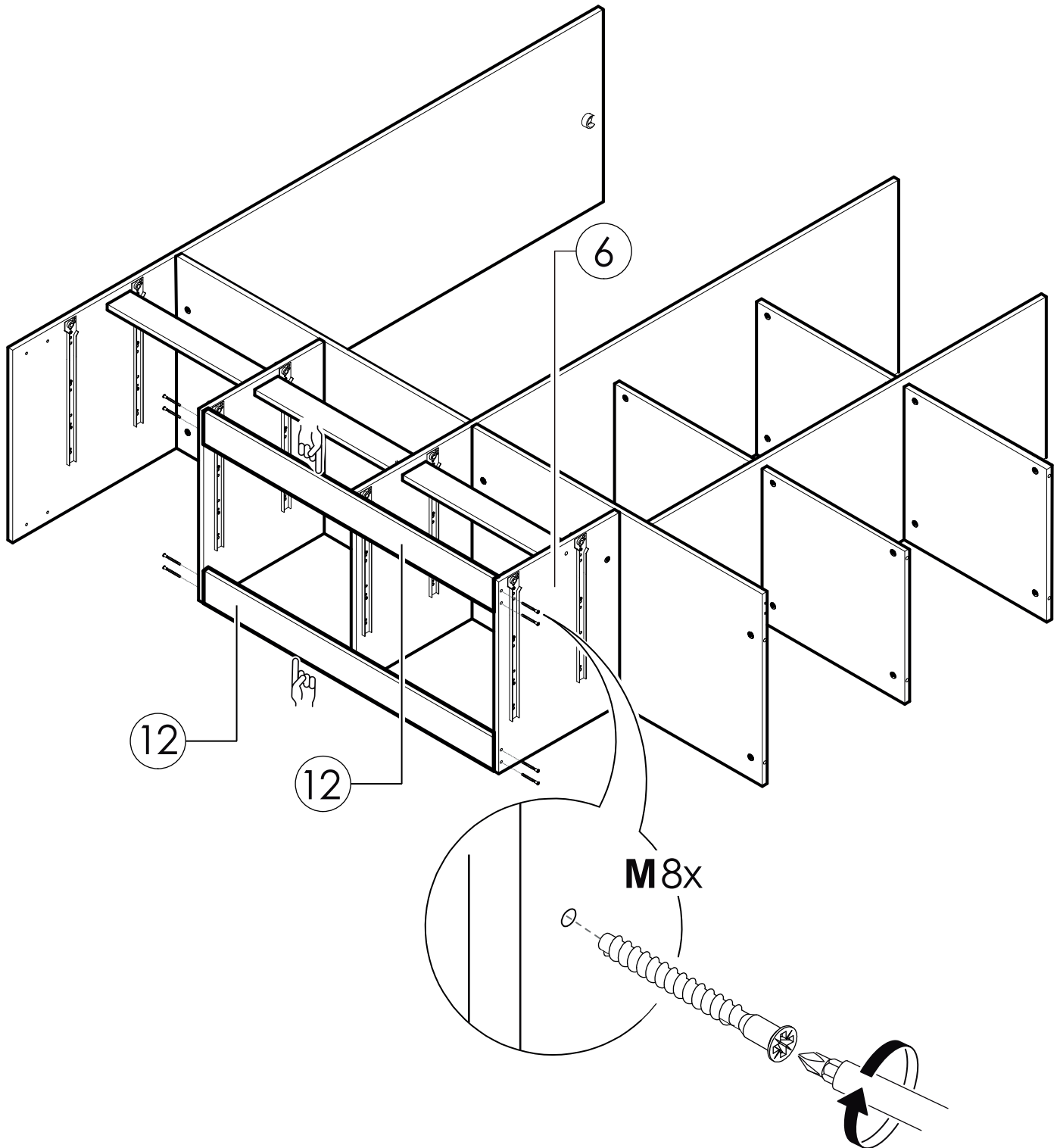
# 6



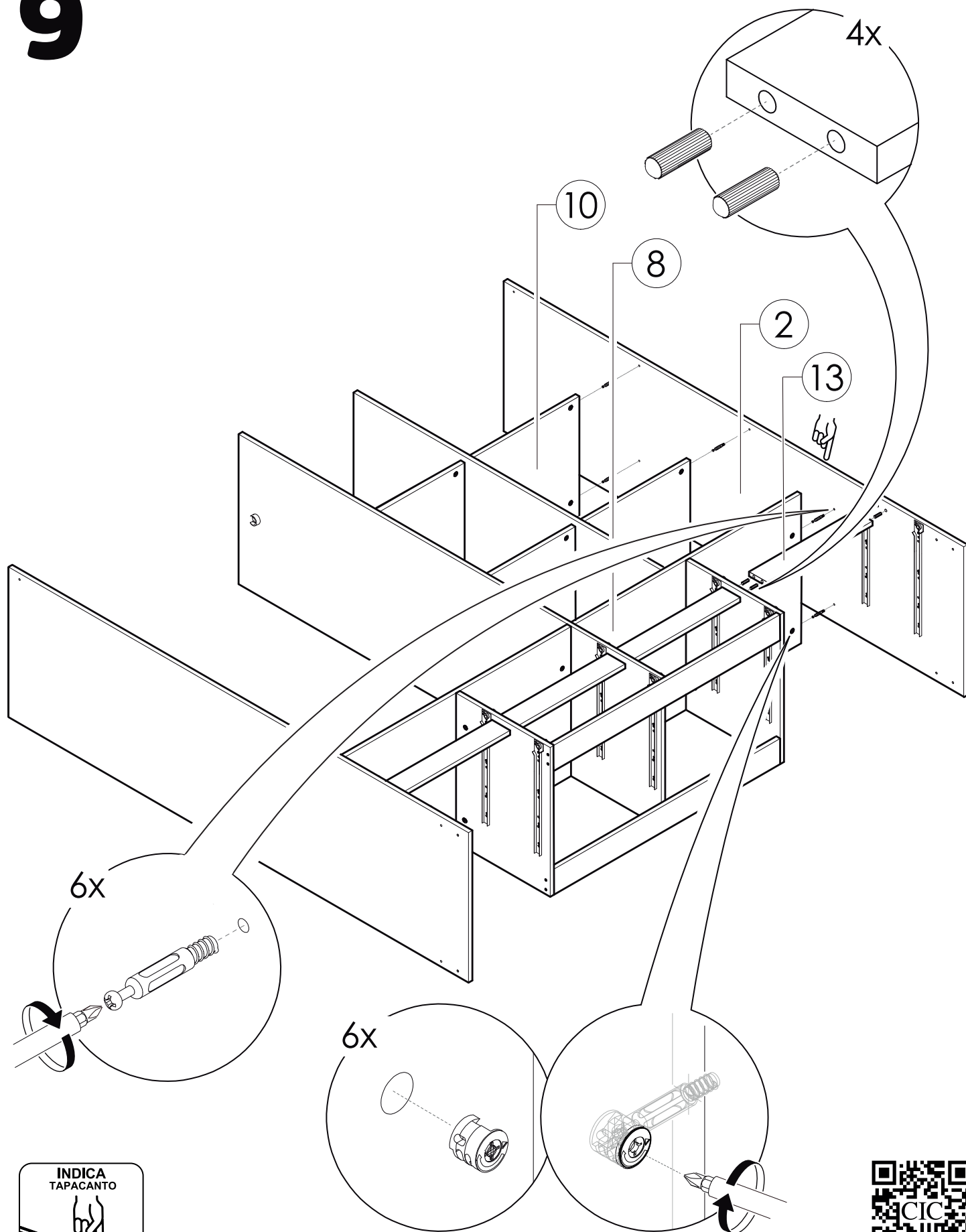
# 7



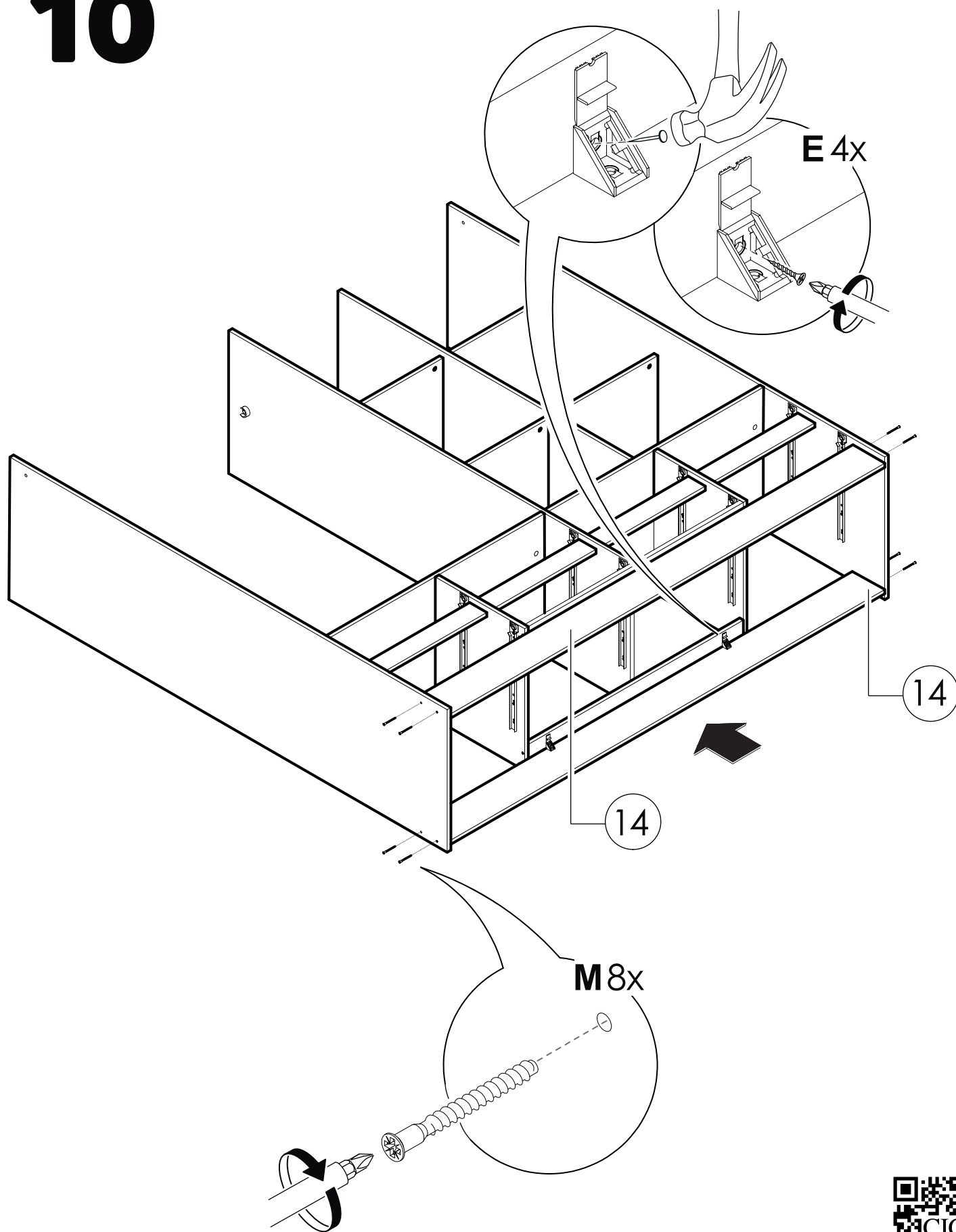
# 8



# 9

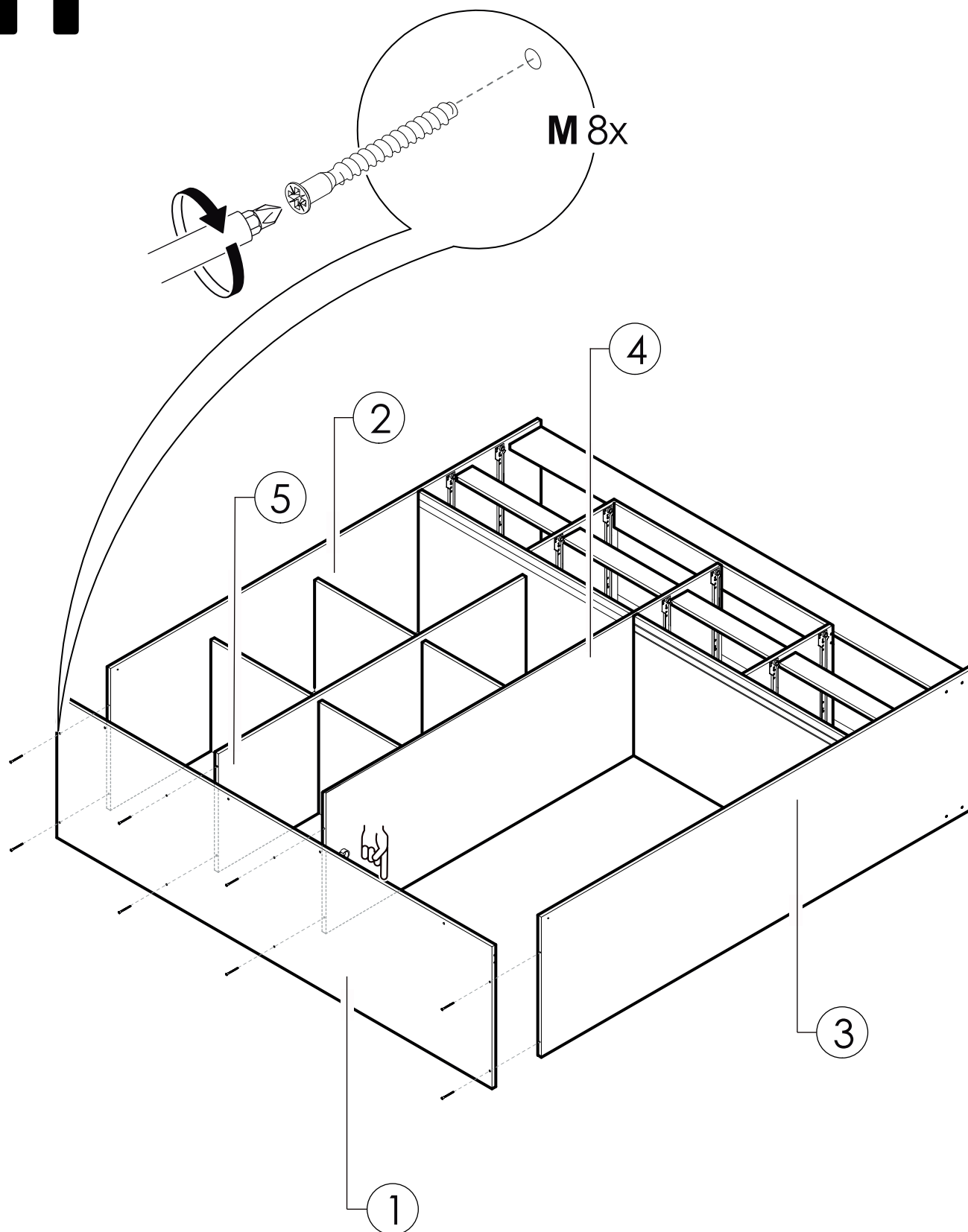


# 10

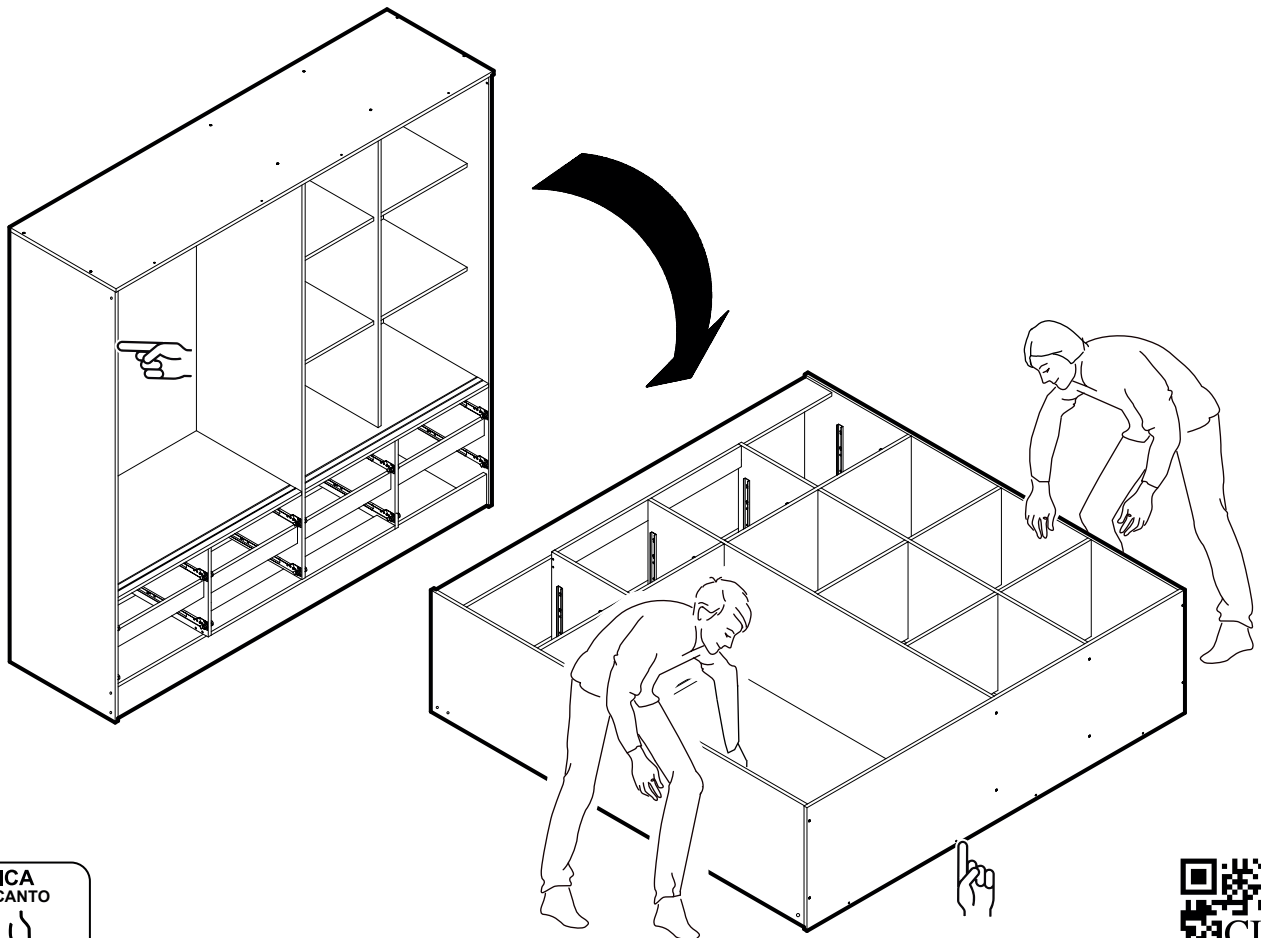
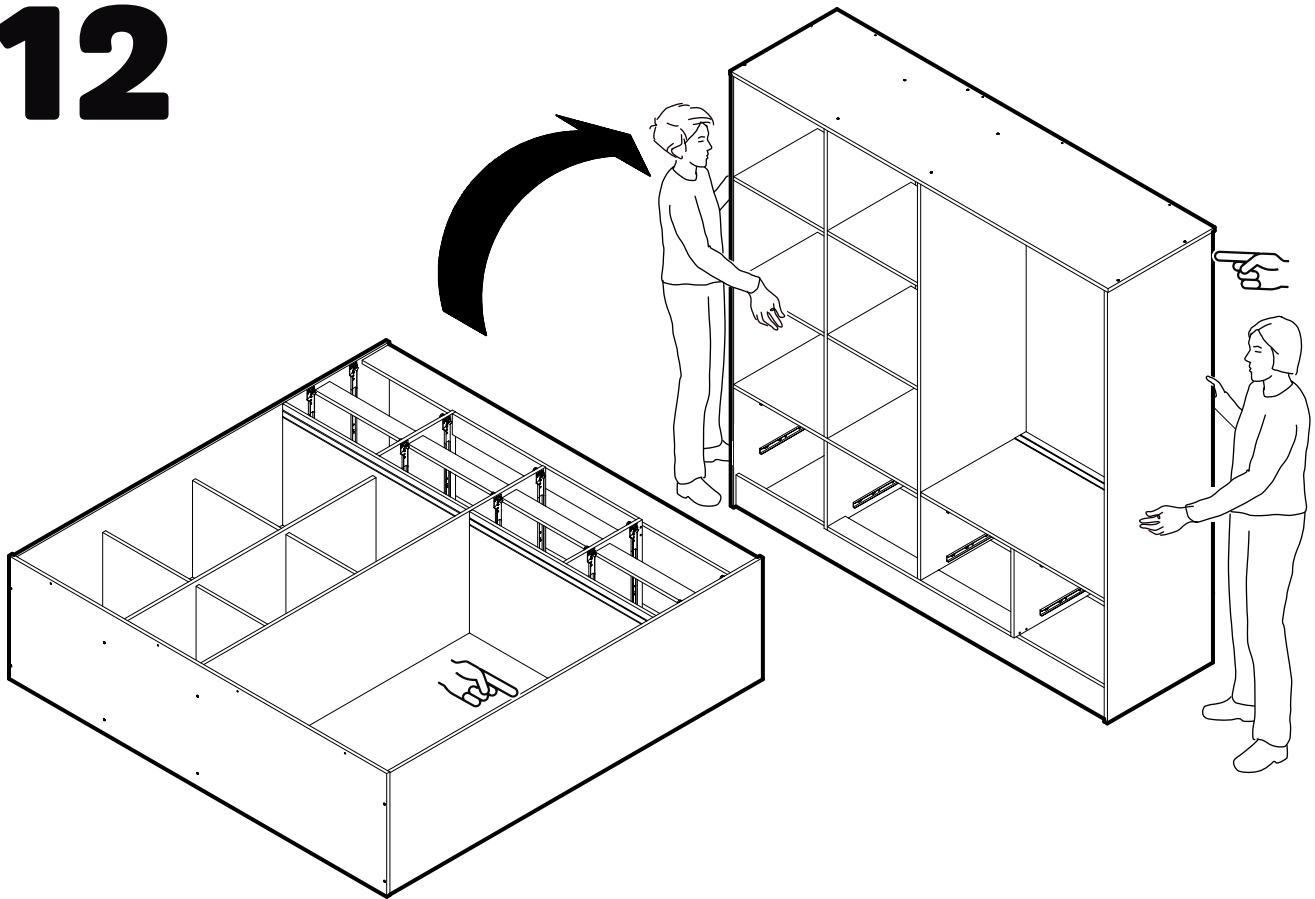




# 11



# 12

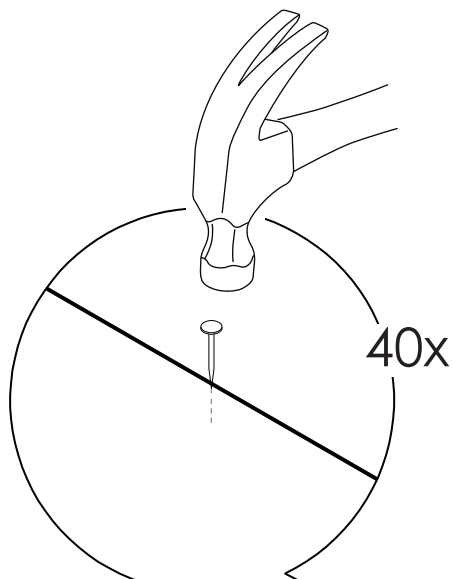


# 13



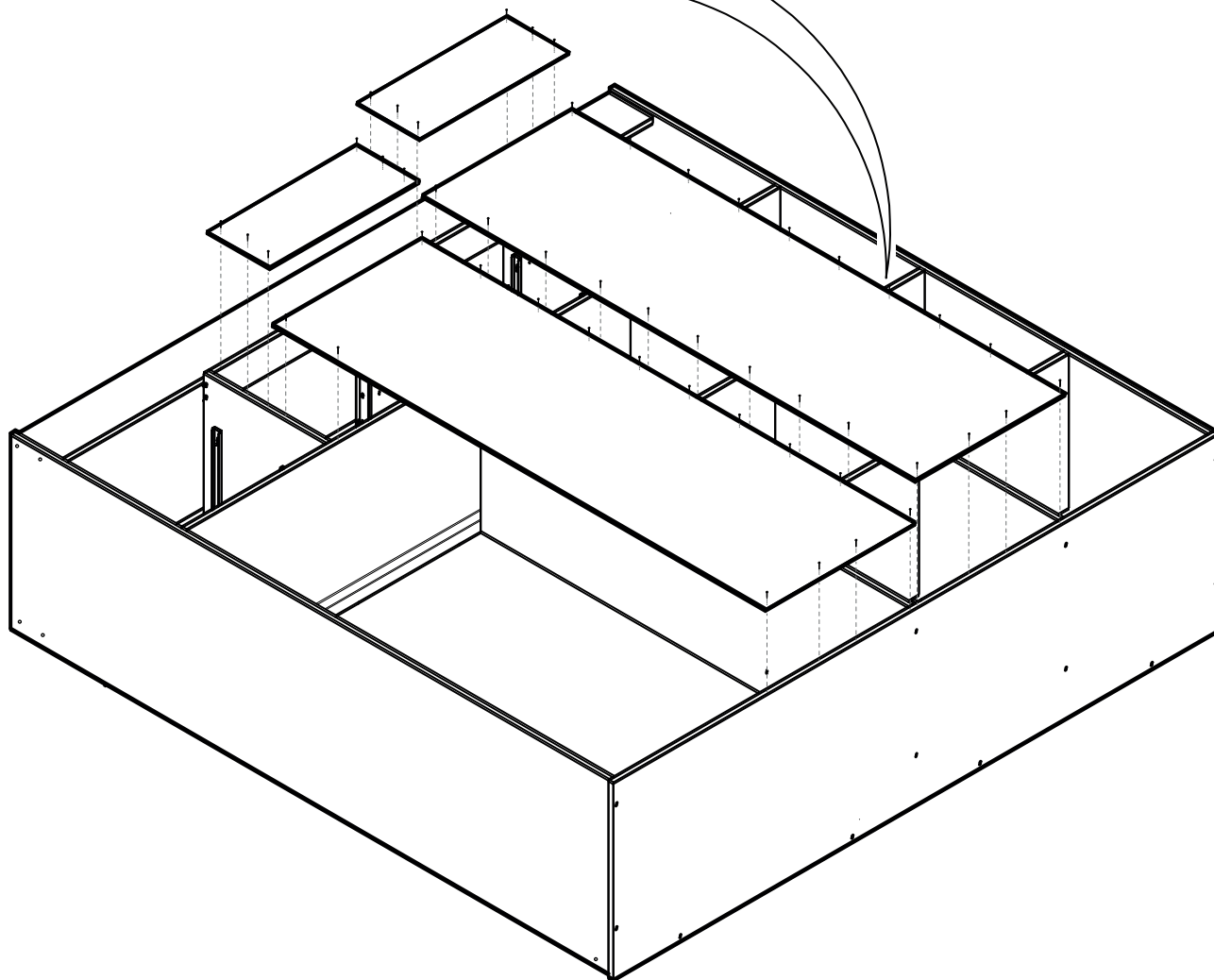
## PRECAUCIÓN

LAS TRASERAS CENTRALES DEBEN  
COMPARTIR EL COSTADO CENTRAL,  
ASEGÚRESE DE ESTO ANTES DE CLAVAR.

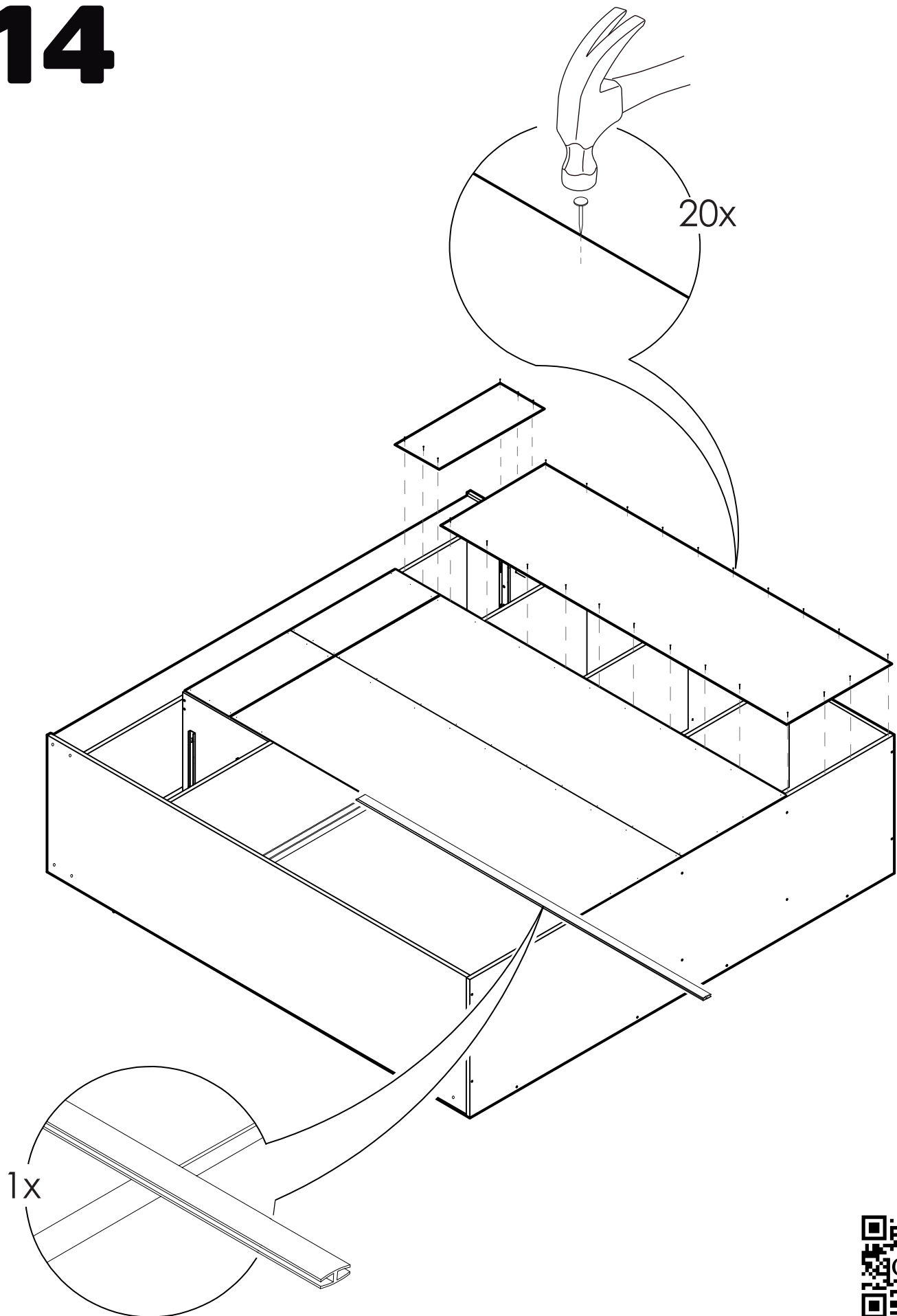


## PRECAUCIÓN

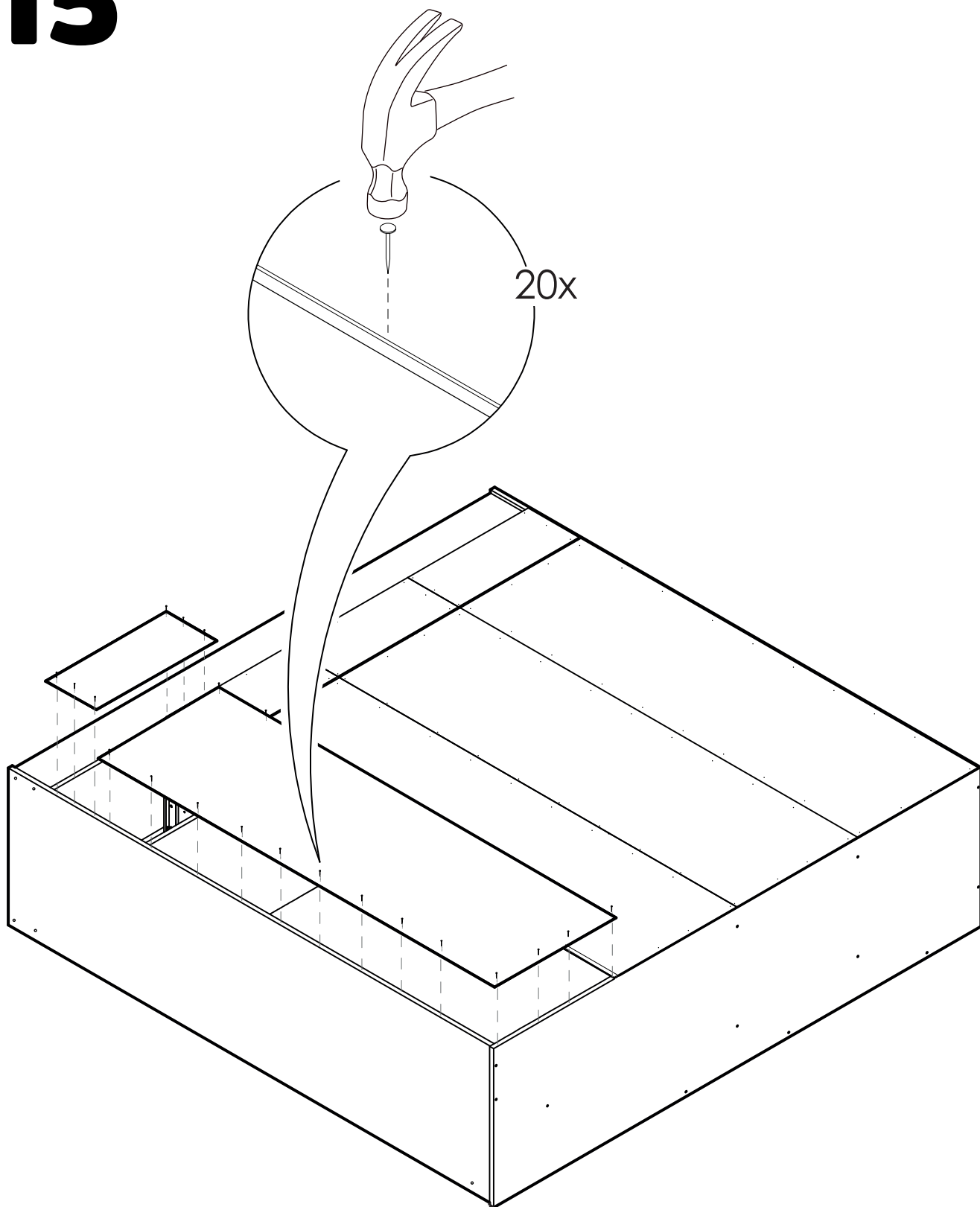
DEL TOTAL DE CLAVOS (160 UNID.)  
OCUPAR 80 UNIDADES EN  
LA FIJACIÓN DE LAS TRASERAS.



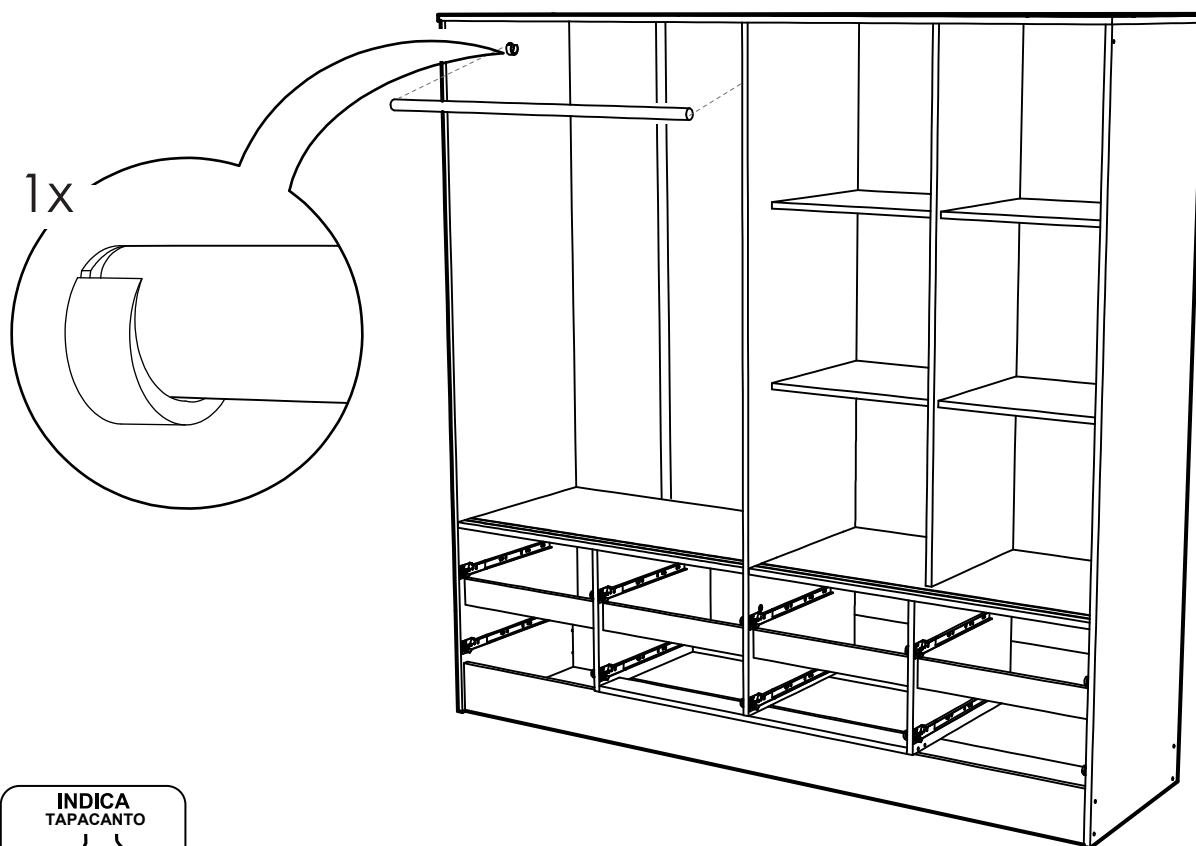
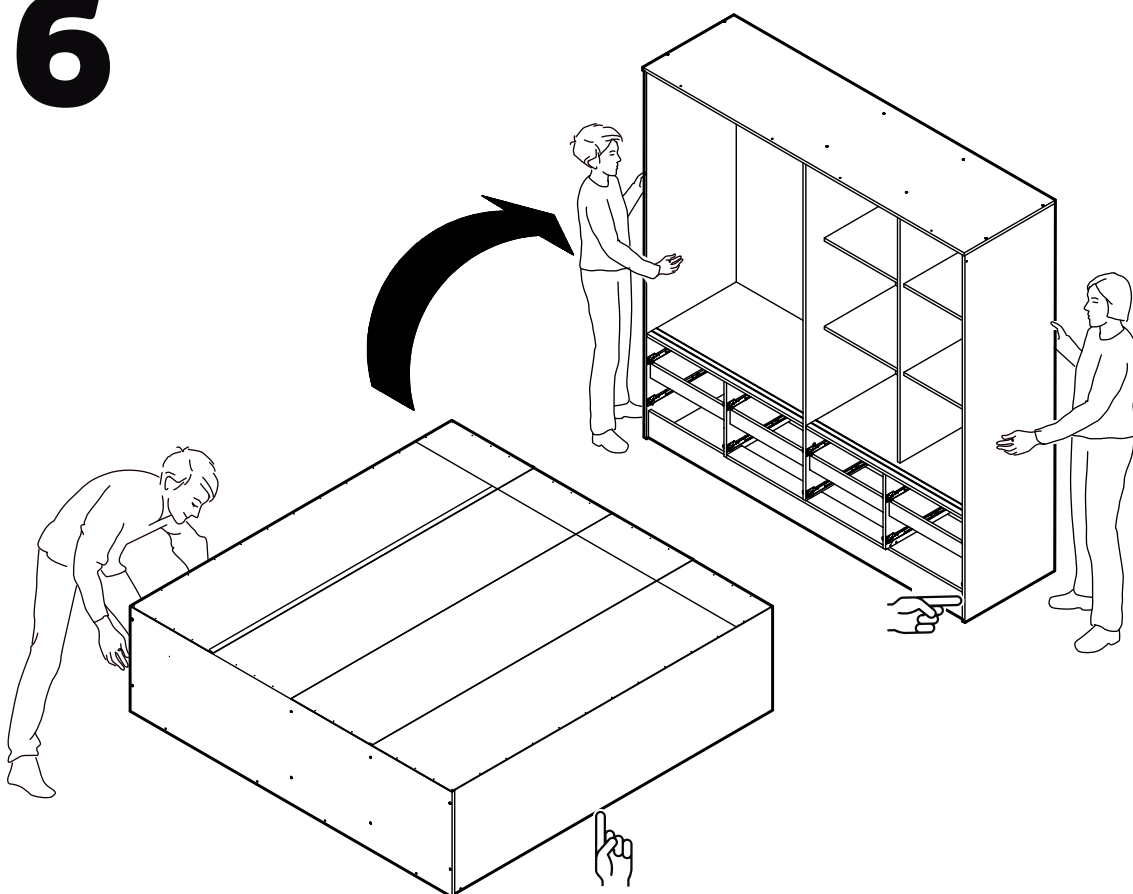
# 14



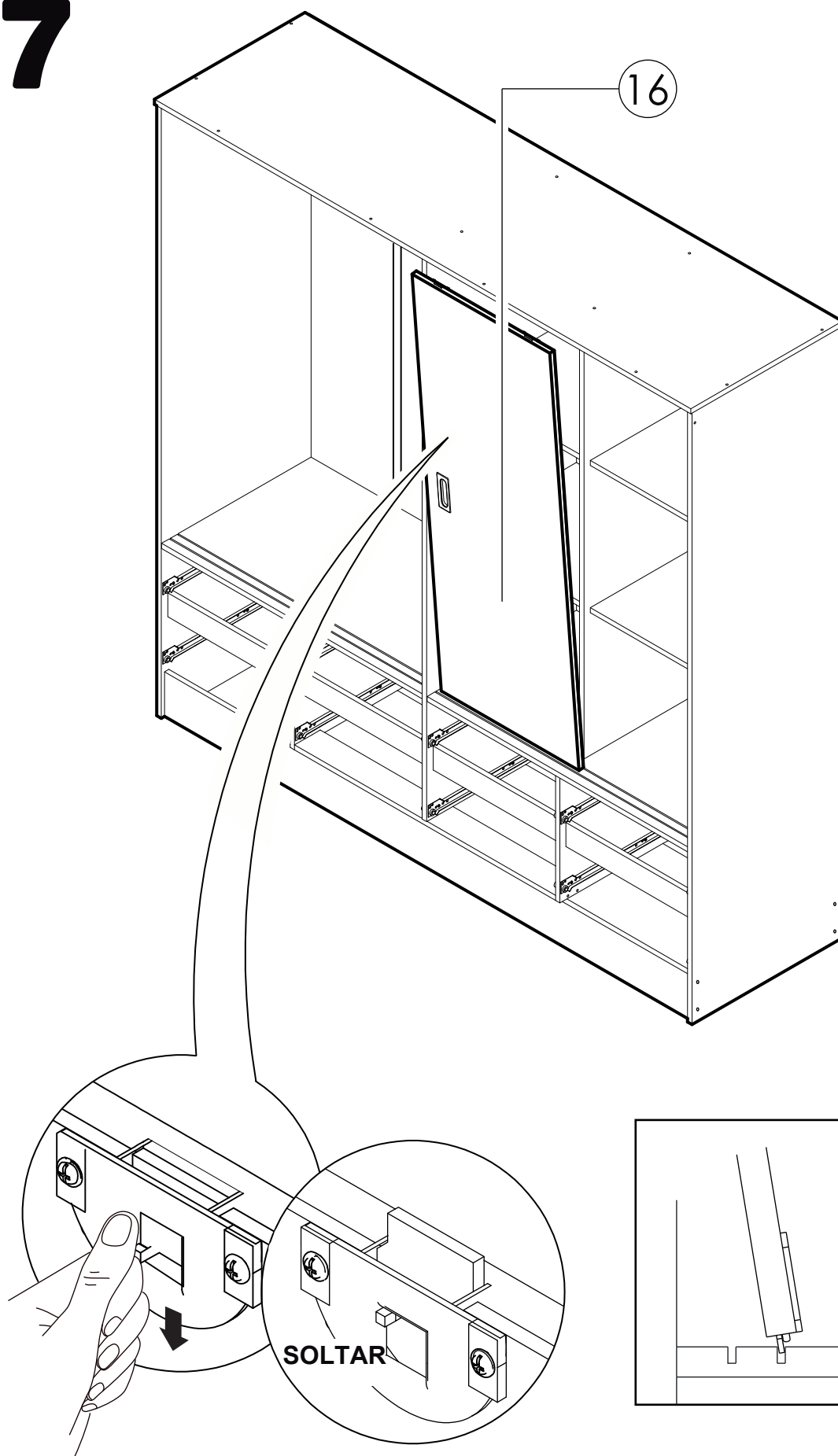
# 15



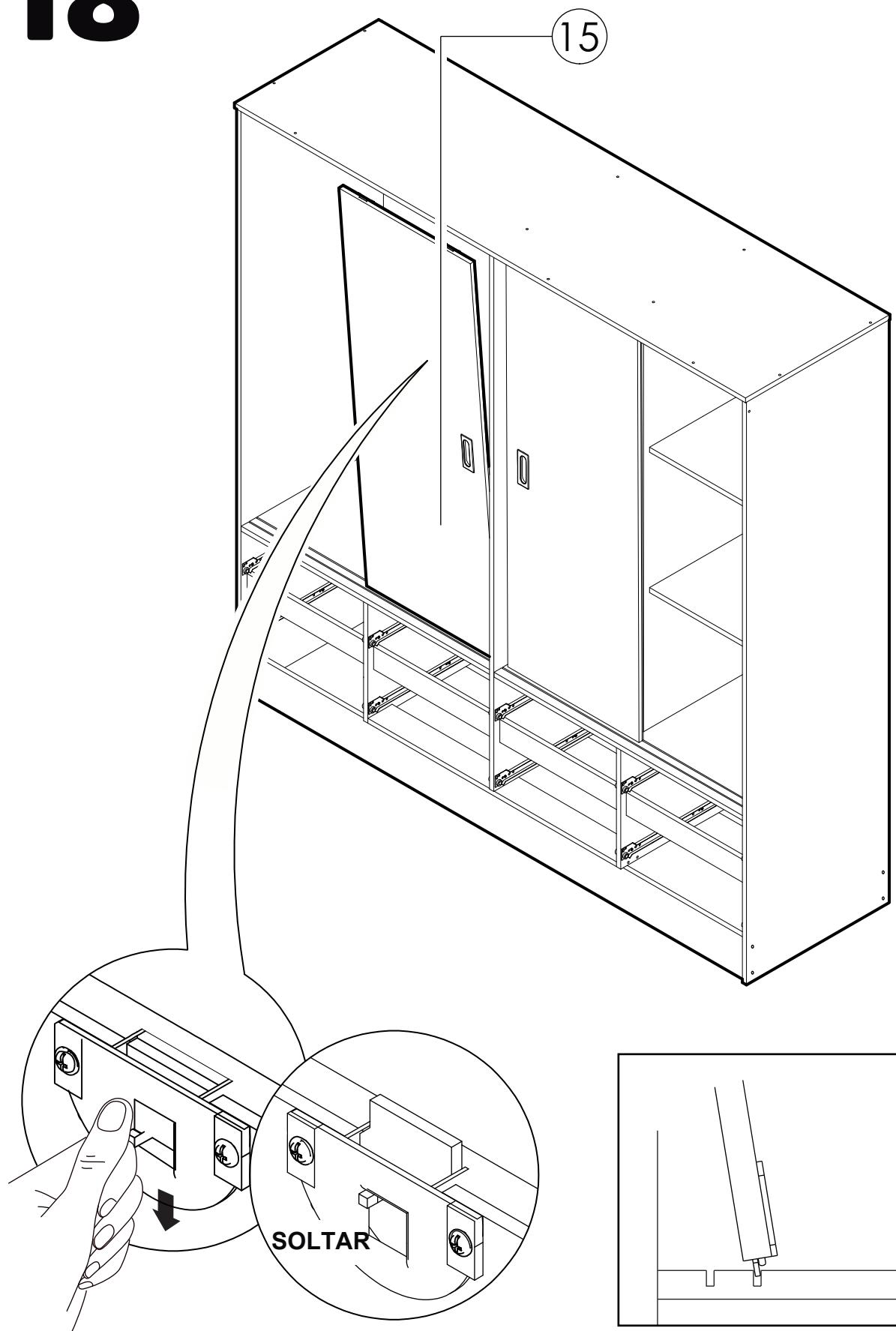
# 16



# 17

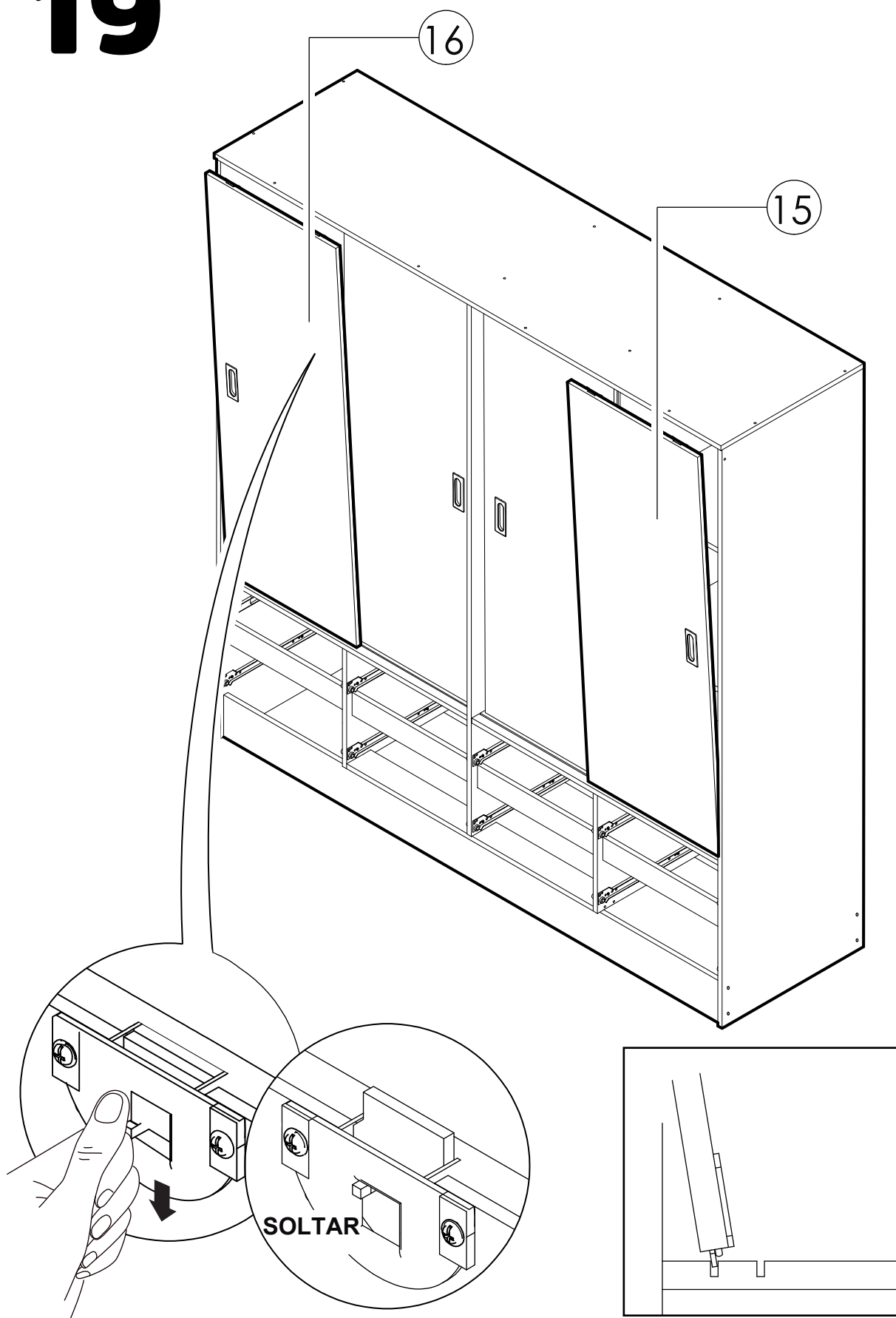


# 18

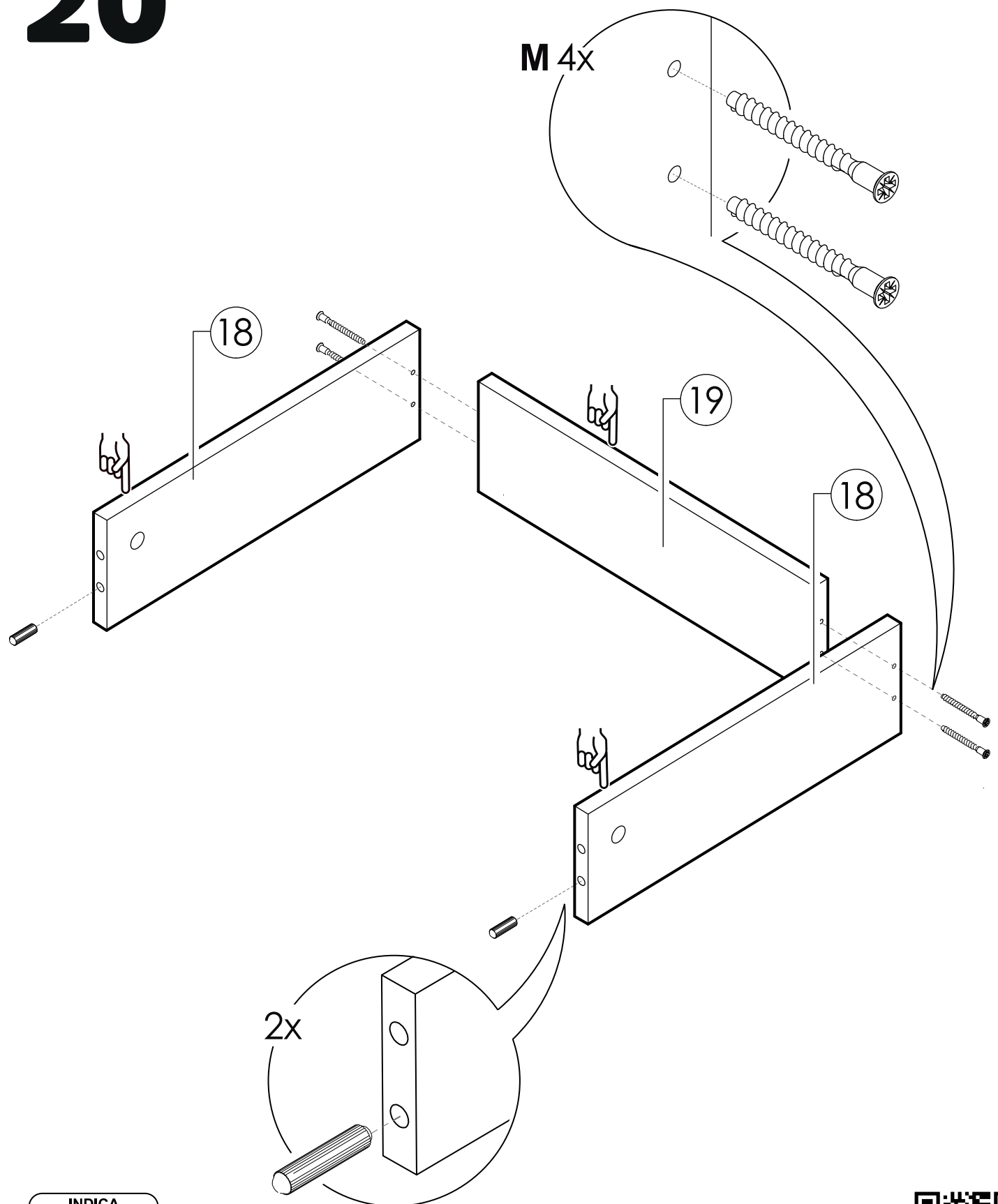




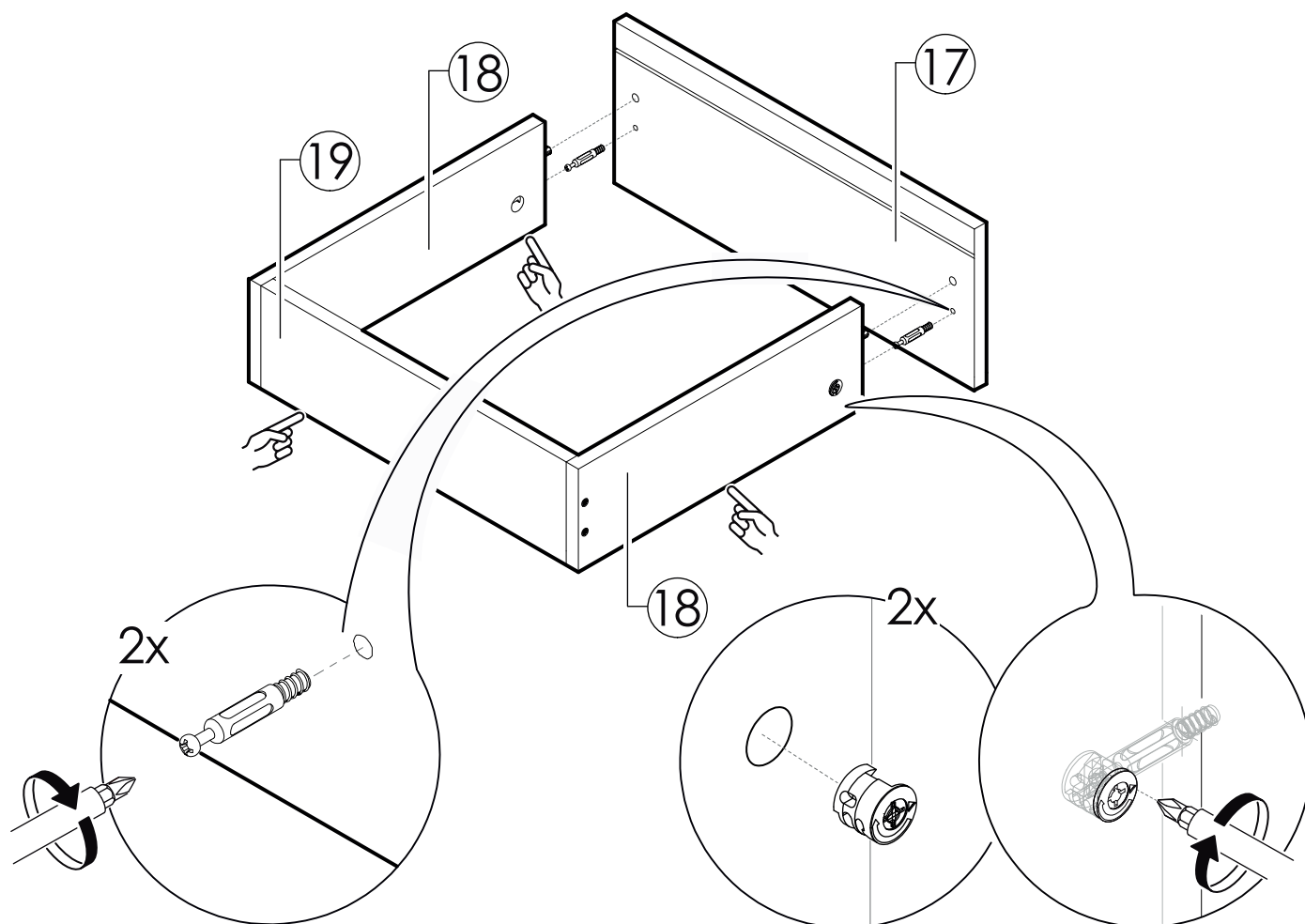
# 19



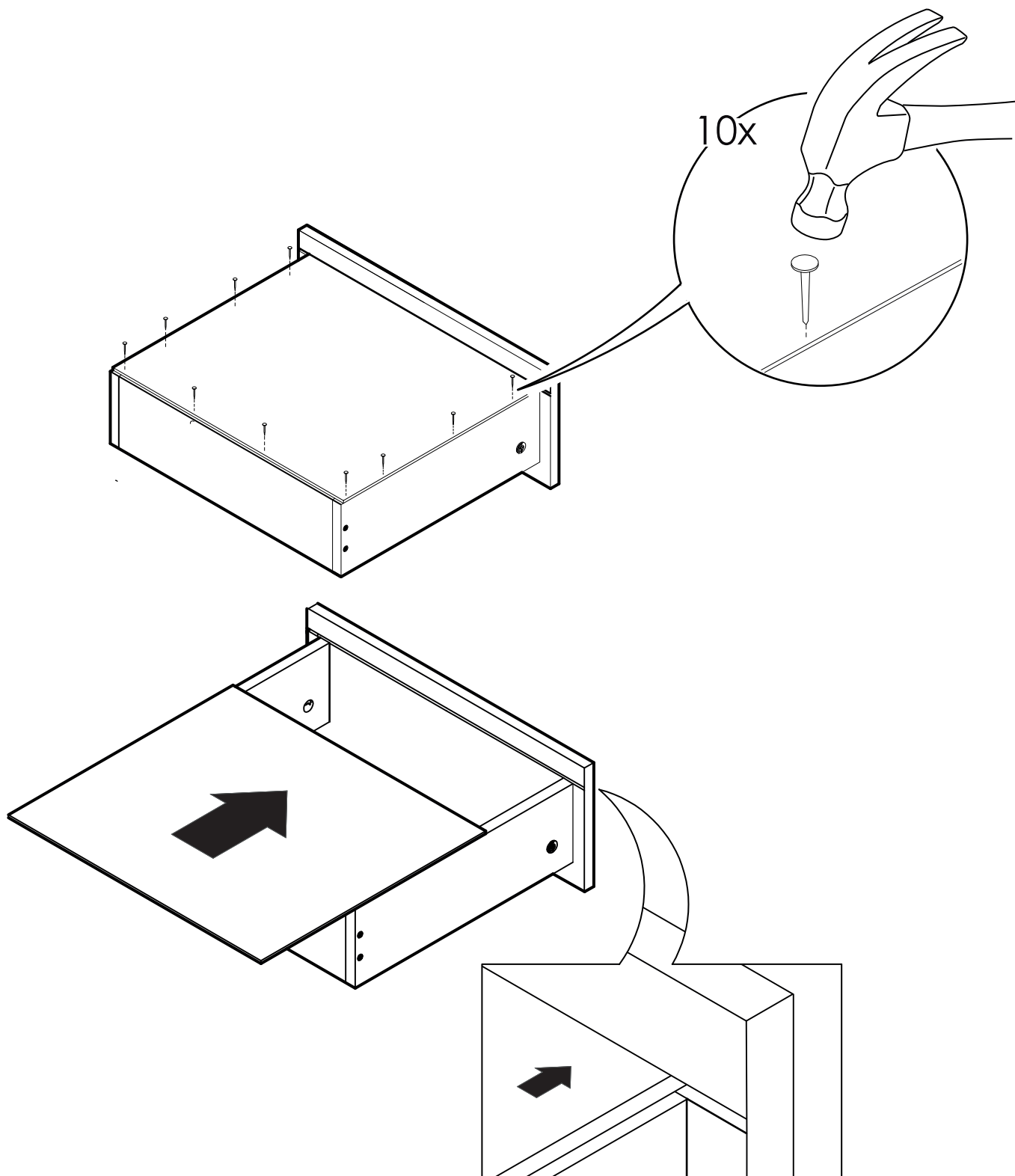
# 20



# 21



# 22

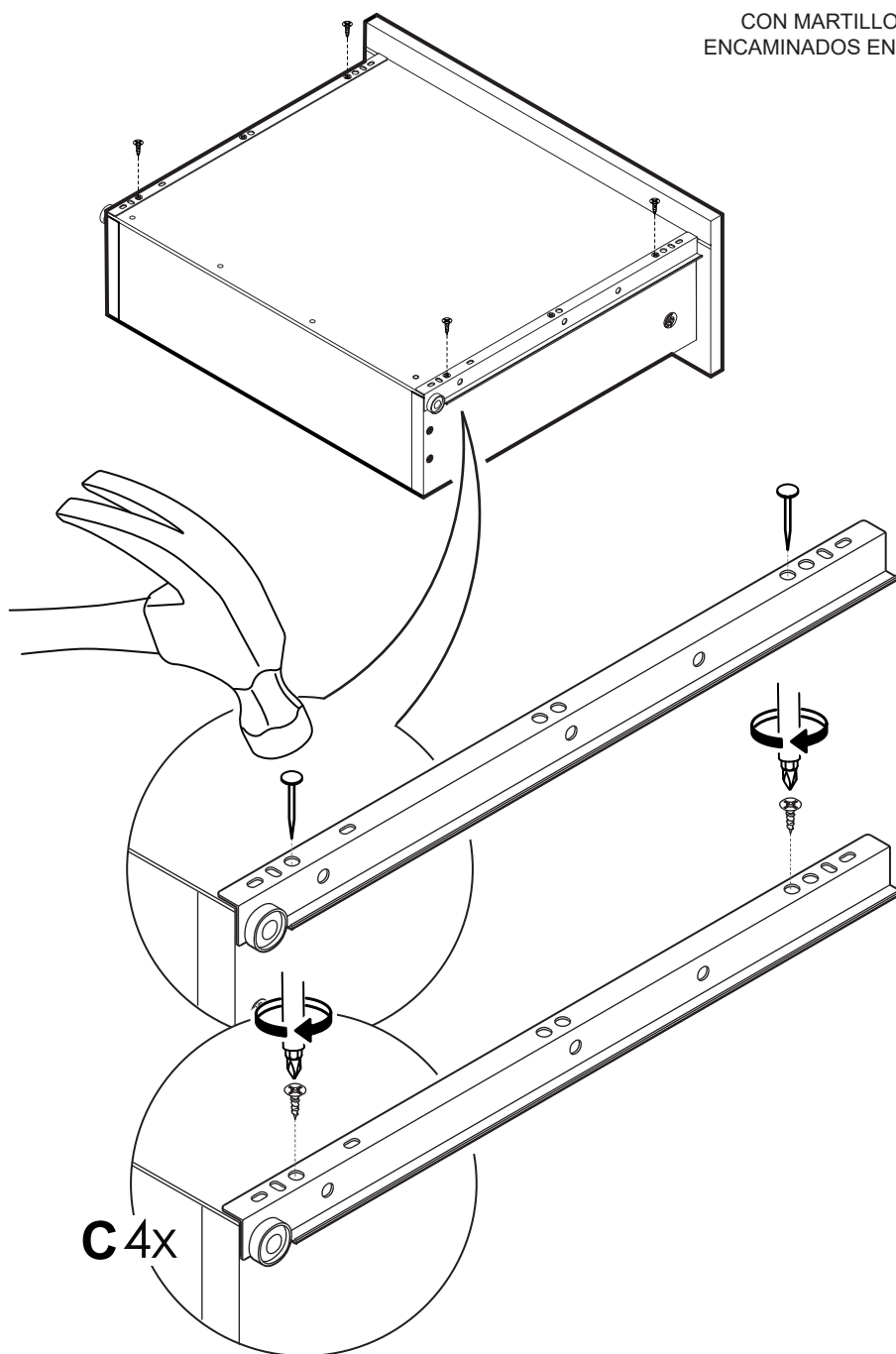


# 23

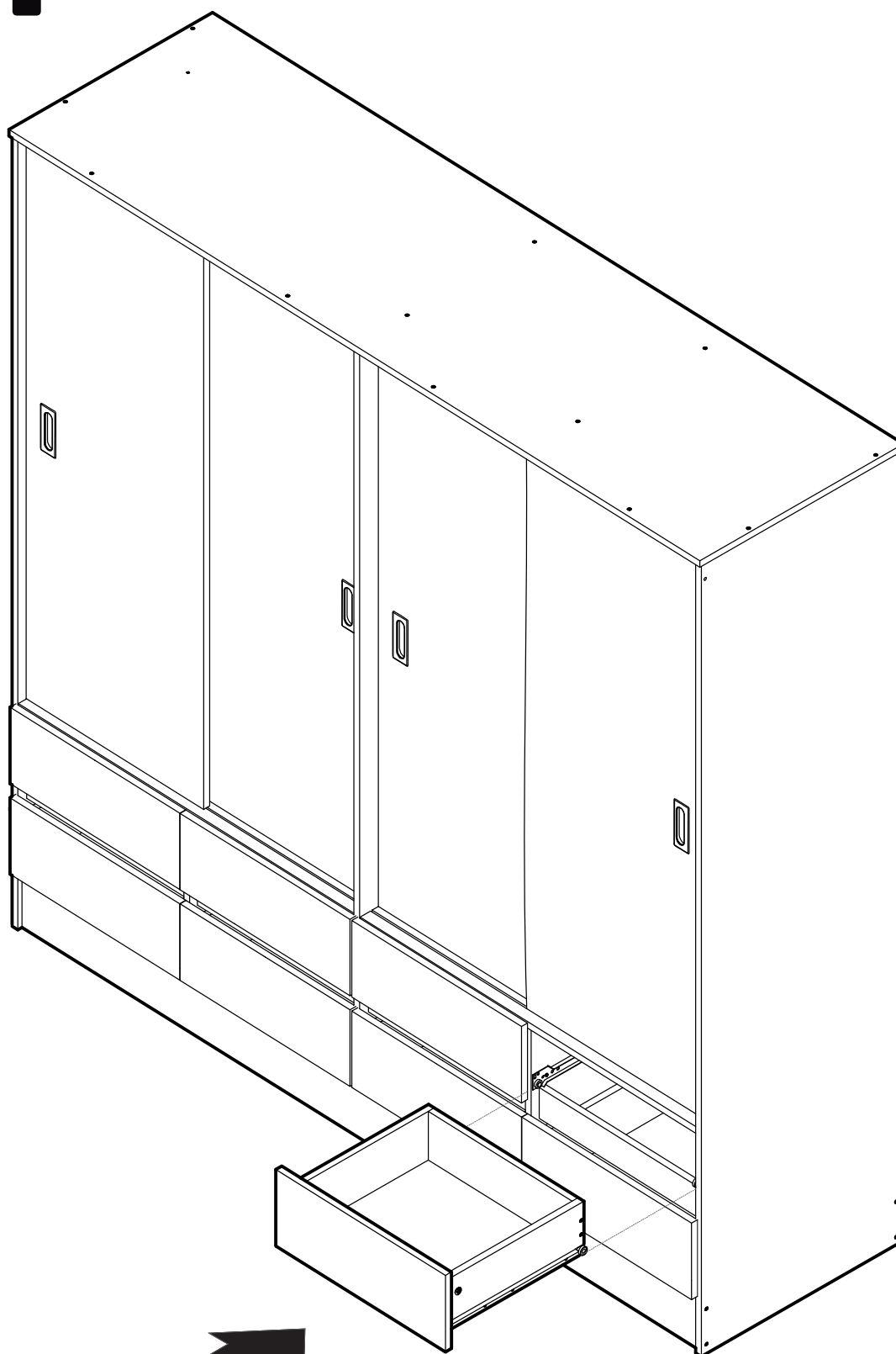


## PRECAUCIÓN

CON MARTILLO Y CLAVO REALICE  
ENCAMINADOS EN EL FONDO DE CAJÓN.



# 24



# 25

