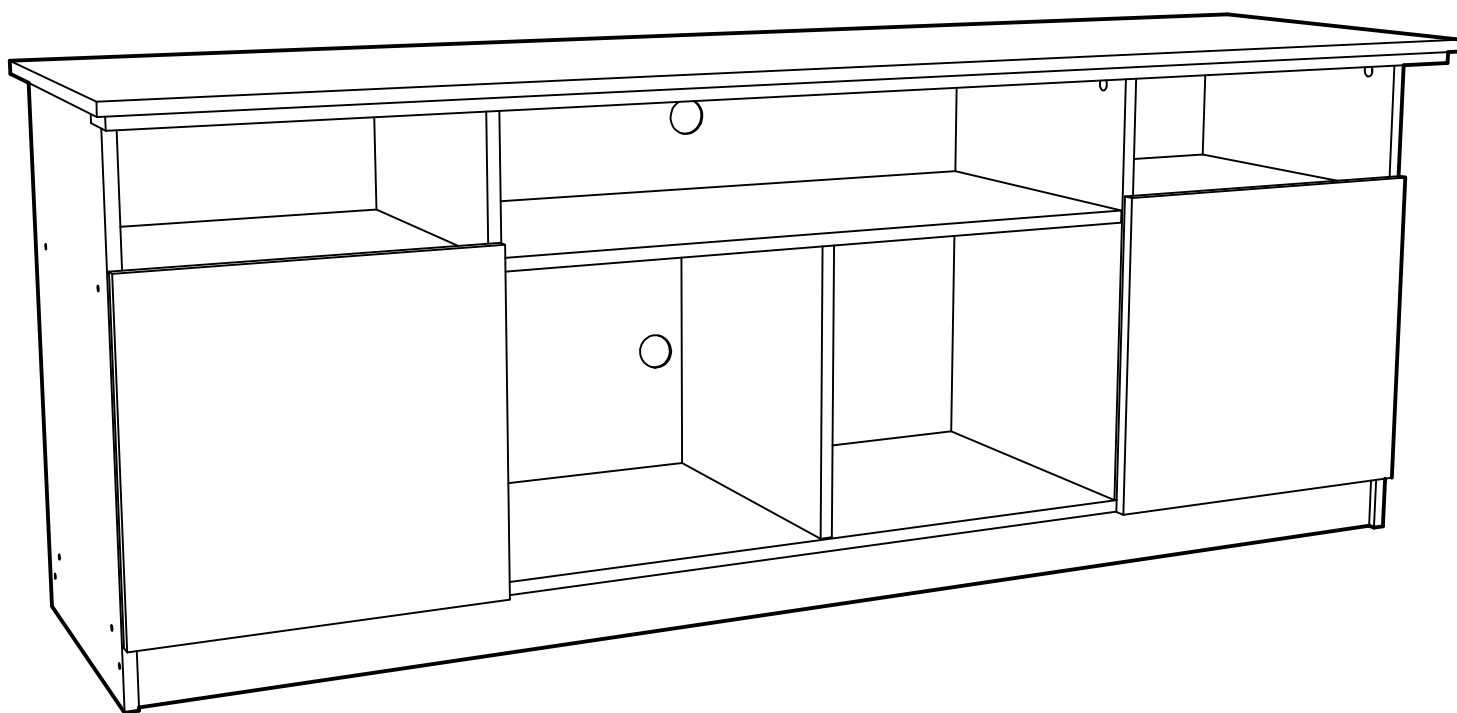


RACK ATENAS

2 PUERTAS



Encuentre su Manual de Armado:

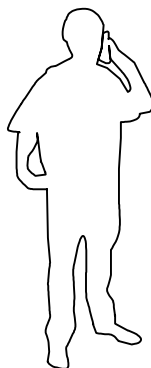
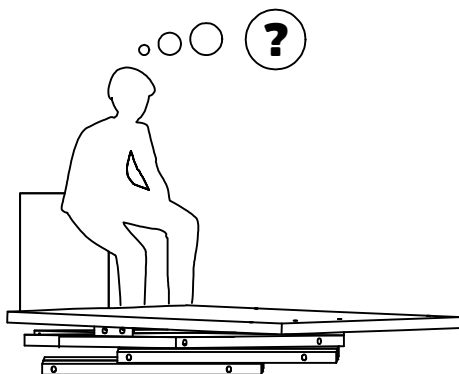
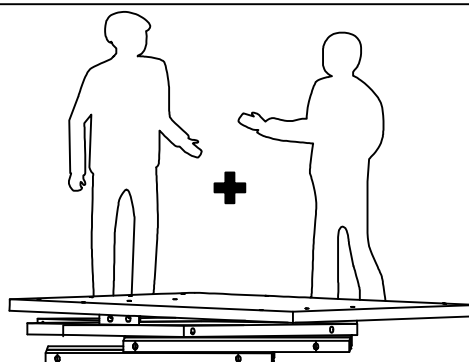
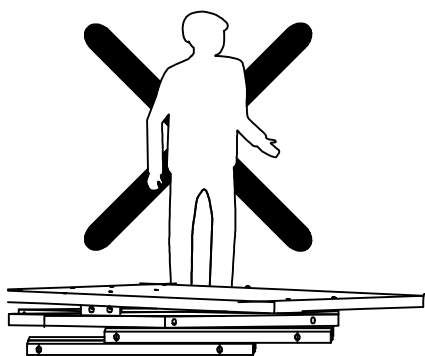
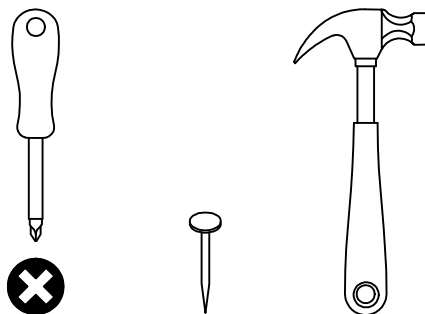
- 1- Ingrese a www.cic.cl
- 2- Busque el nombre del mueble.
- 3- Haga clic sobre el mueble seleccionado.
- 4- Digíjase a la opción "ARMALO TU MISMO".
- 5- Descargue el manual de armado.

o escanée el siguiente código QR.



HERRAMIENTAS

A USAR - NO INCLUIDAS



SERVICIO AL CLIENTE
800 74 00 00

INDICA TAPACANTO



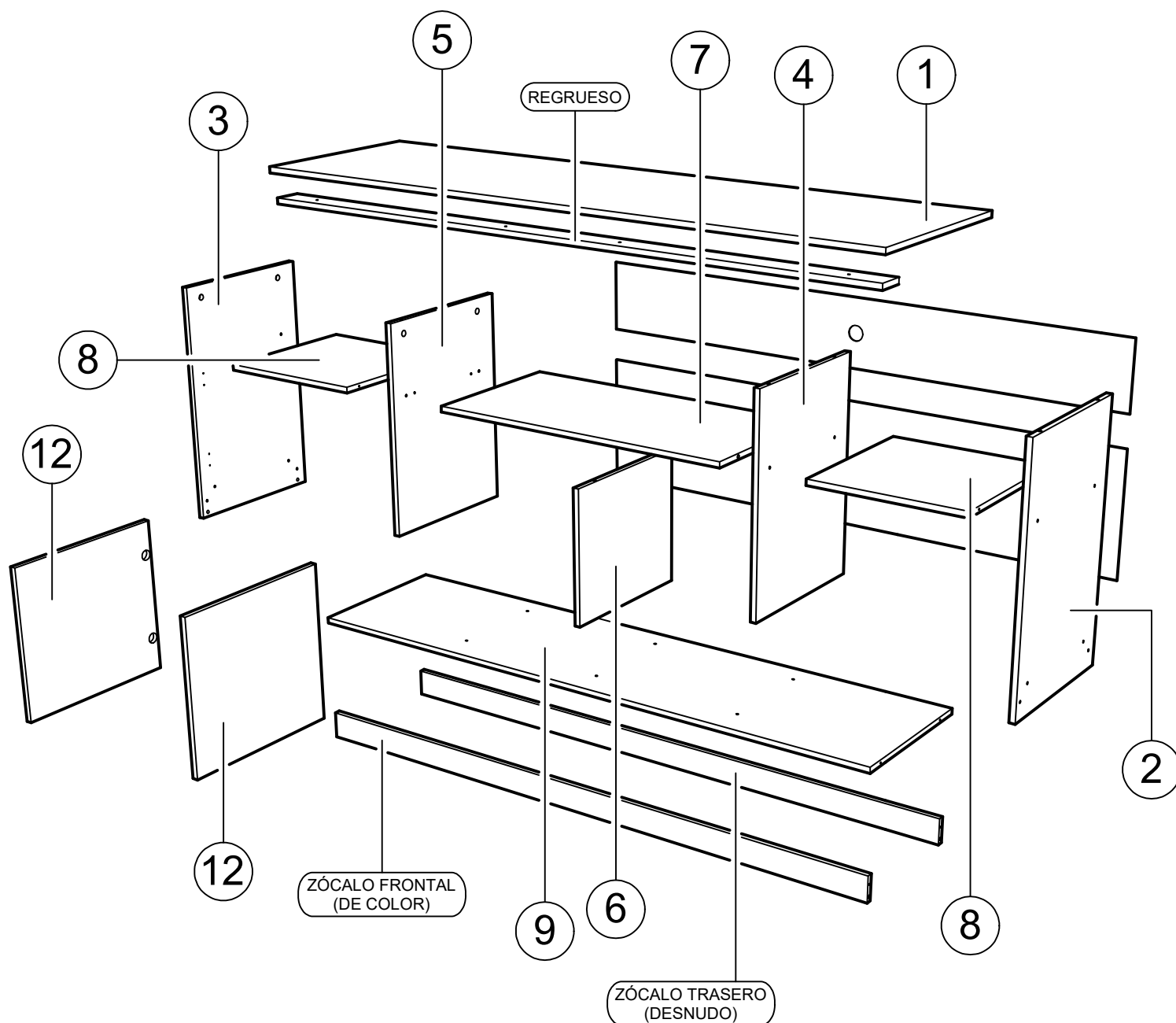
1.- Revise que todos los herrajes contenido(s) en la(s) bolsa(s), coincidan con el listado de herrajes indicado en las siguientes páginas.

2.- No elimine ningún número de las piezas. Una vez armado el mueble puede desprenderlos y/o borrarlos (los números impresos puede borrarlos con alcohol, alcohol gel o desinfectante de ambientes).

3.- Revise que todos los herrajes de la(s) bolsa(s) coincidan con el listado que aparece en este instructivo (tipo de herraje y cantidad).

4.- No retire el número que va pegado en el exterior de la caja. Este número se denomina código de trazabilidad (ej.: 0871265) y tiene por objetivo hacer el seguimiento al mueble, en caso de que se presenten problemas en el armado.

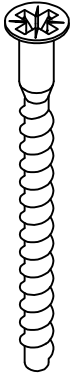
PIEZAS Y COMPONENTES



1	CUBIERTA	x1
2	COSTADO DERECHO	x1
3	COSTADO IZQUIERDO	x1
4	COSTADO CENTRAL DERECHO	x1
5	COSTADO CENTRAL IZQUIERDO	x1
6	DIVISIÓN VERTICAL	x1
7	REPISA FIJA CENTRAL	x1
8	REPISA FIJA LATERAL	x2

9	FONDO	x1
S/N	REGRUESO	x1
S/N	ZÓCALO FRONTAL	x1
12	PUERTA	x2
S/N	ZÓCALO TRASERO	x1

HERRAJES



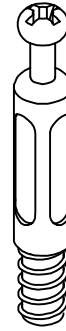
M x22



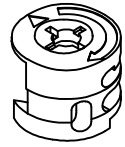
x12



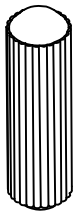
x12



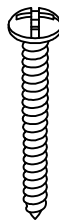
x12



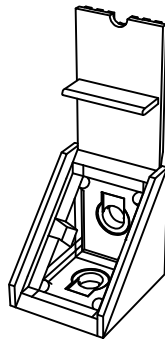
x12



x6



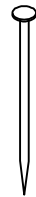
T x4



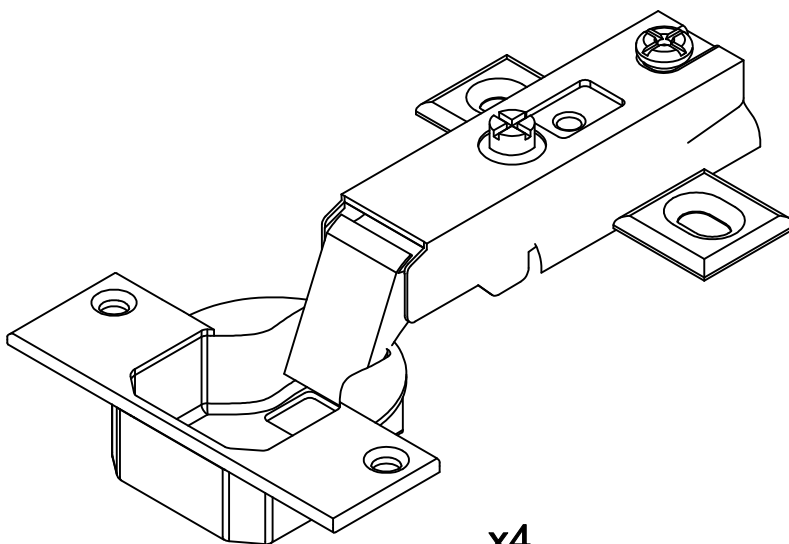
x6



E x12



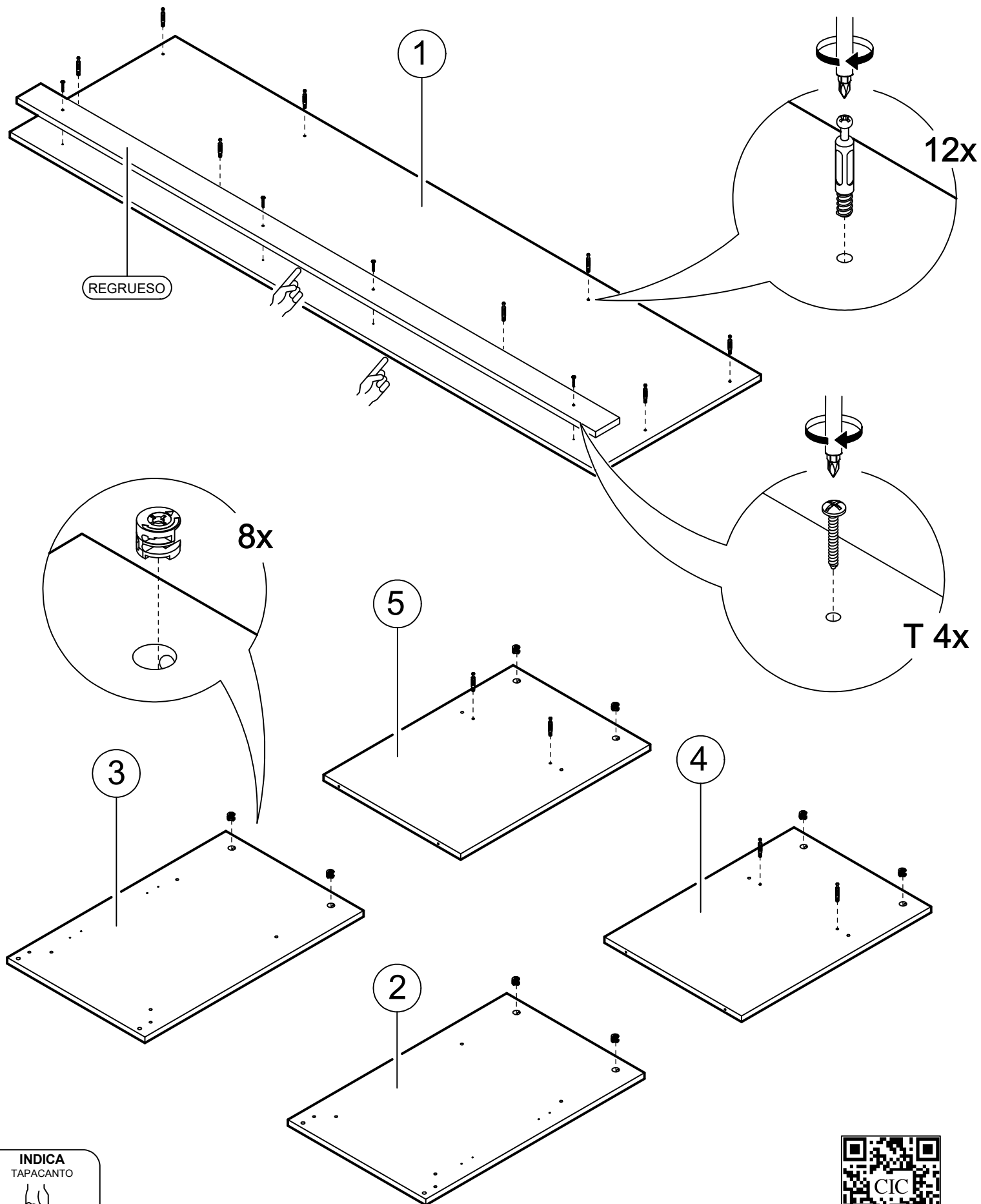
x50



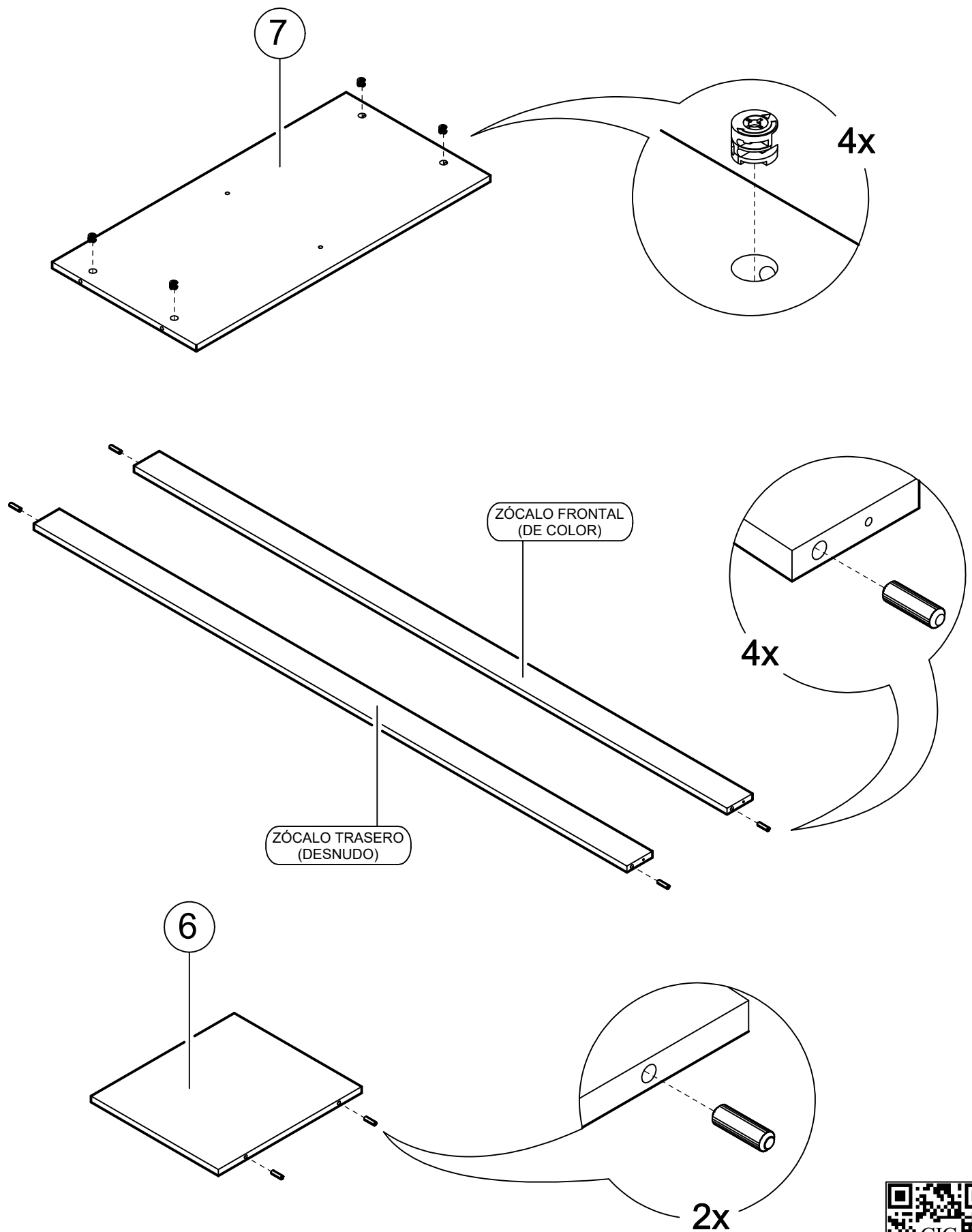
x4



PREPARACIÓN DE PIEZAS



PREPARACIÓN DE PIEZAS

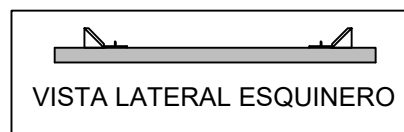
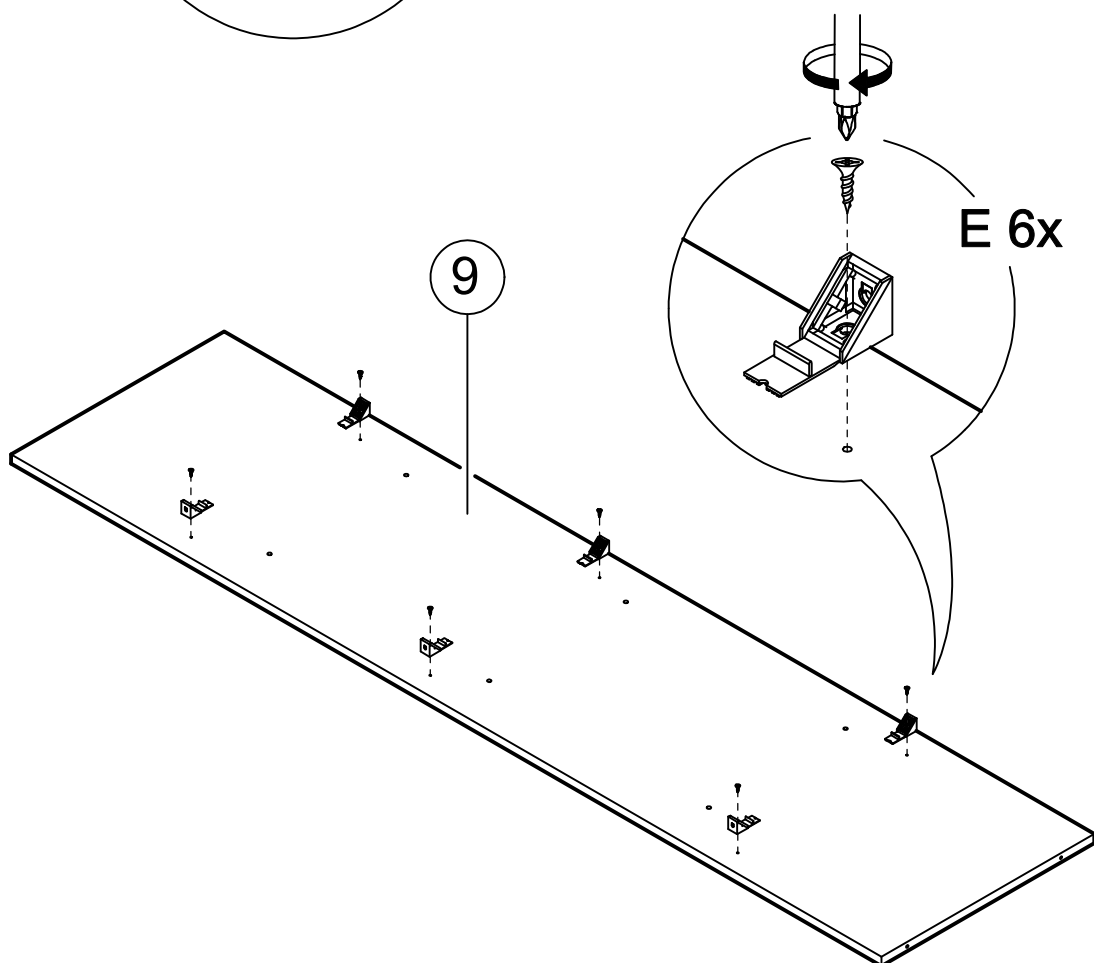
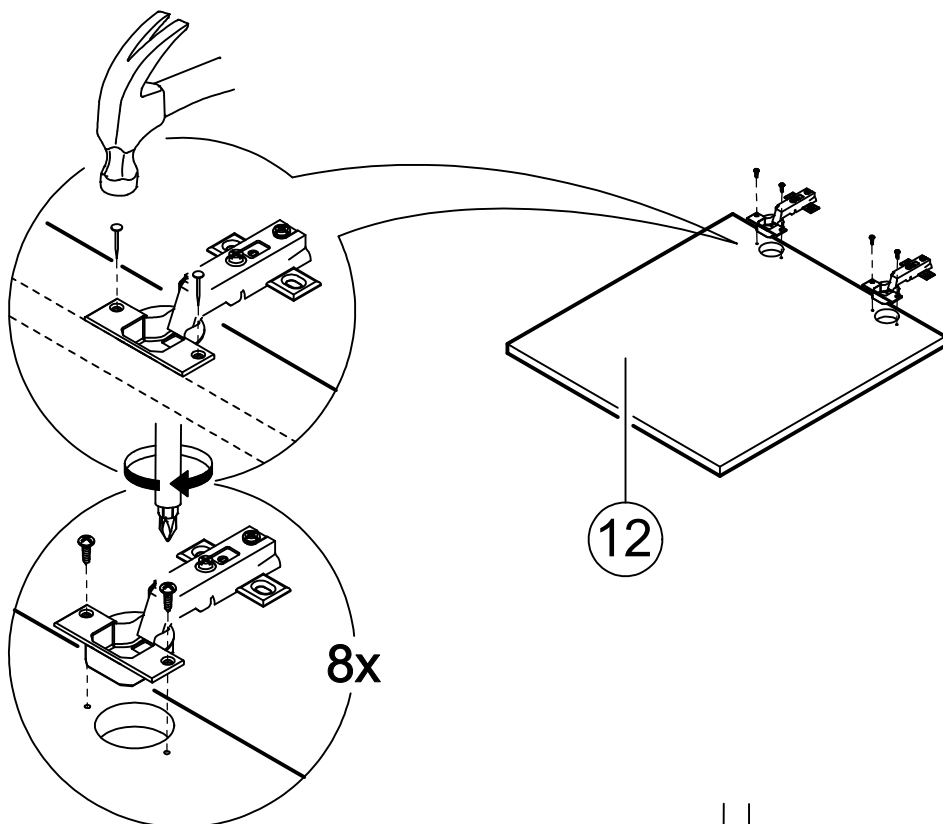
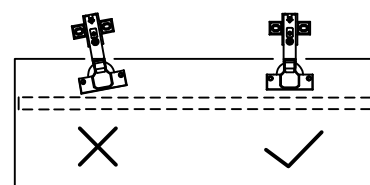


PREPARACIÓN DE PIEZAS



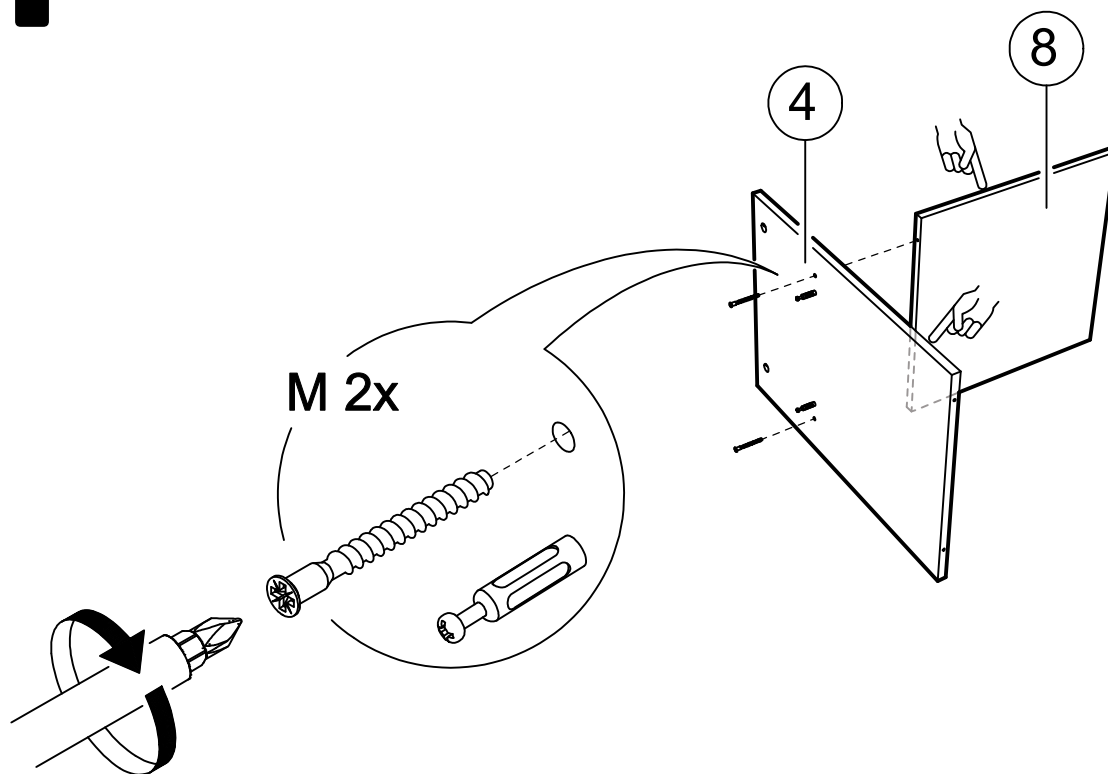
PRECAUCIÓN

EN LAS PUERTAS, LAS PERFORACIONES PARA LOS TORNILLOS DEBE HACERLAS USTED CON MARTILLO Y CLAVO. SE RECOMIENDA COLOCAR UNA GUÍA RECTA A LO LARGO DE LAS 2 BISAGRAS PARA MANTENERLAS EN UNA POSICIÓN CORRECTA.

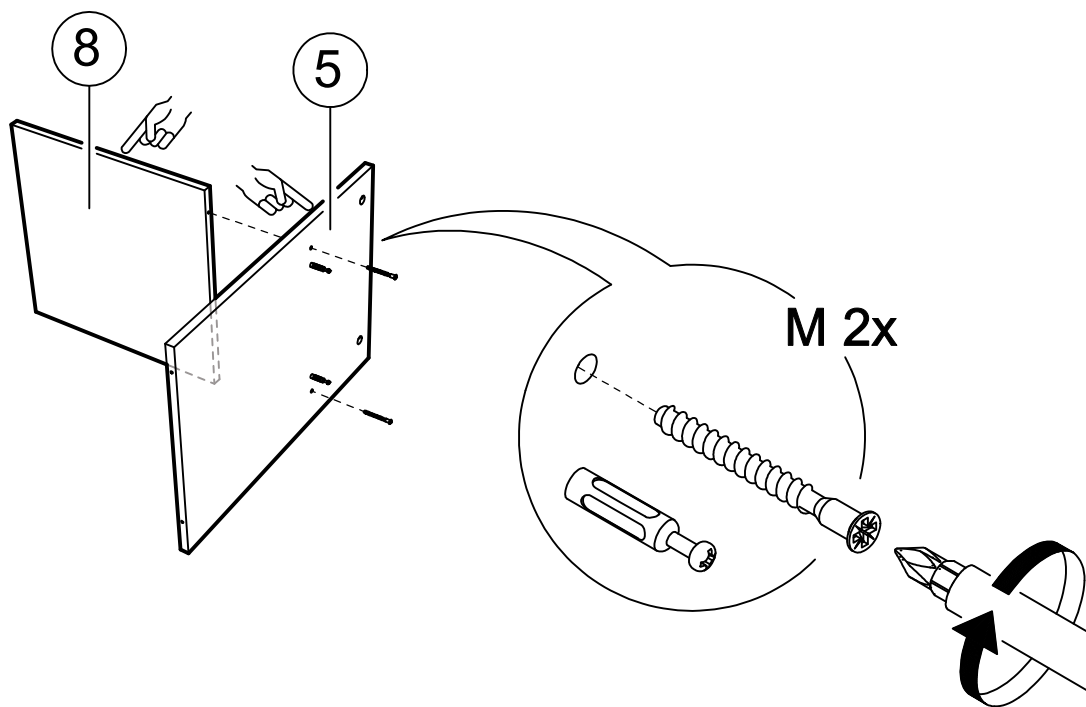


1

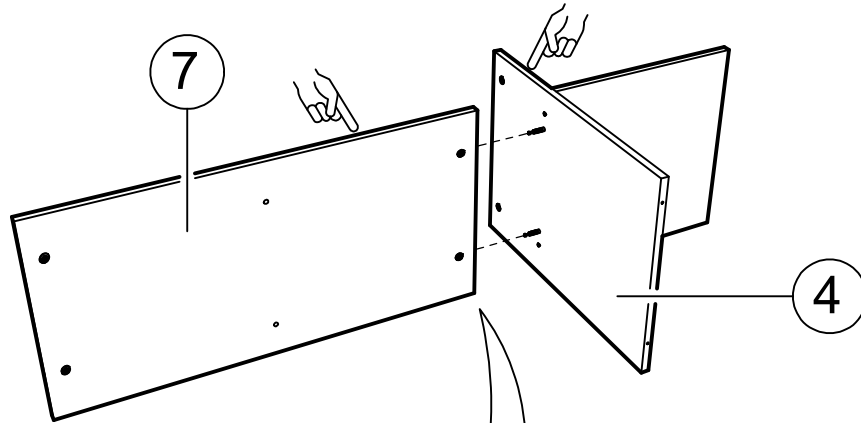
SECUENCIA DE ARMADO



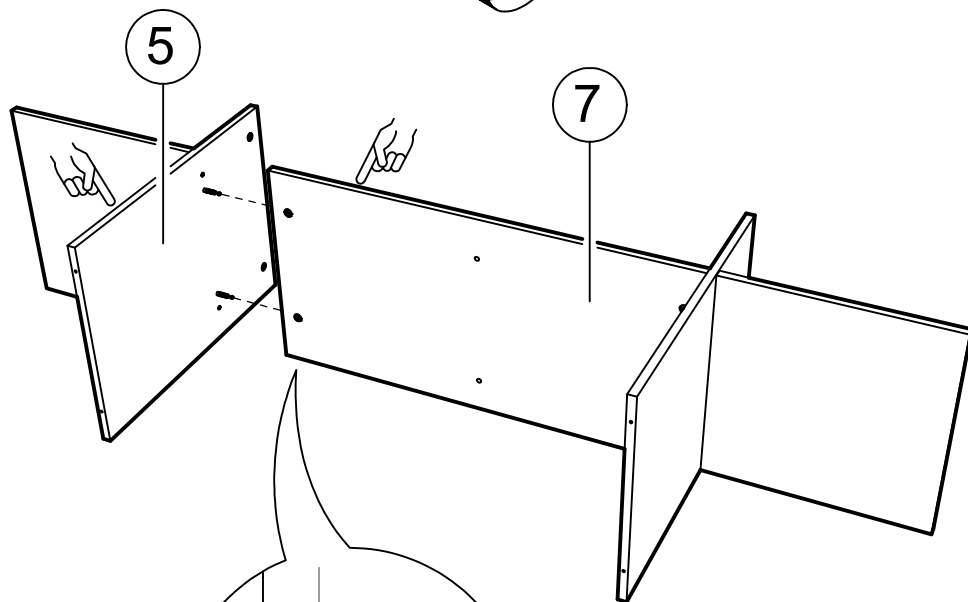
2



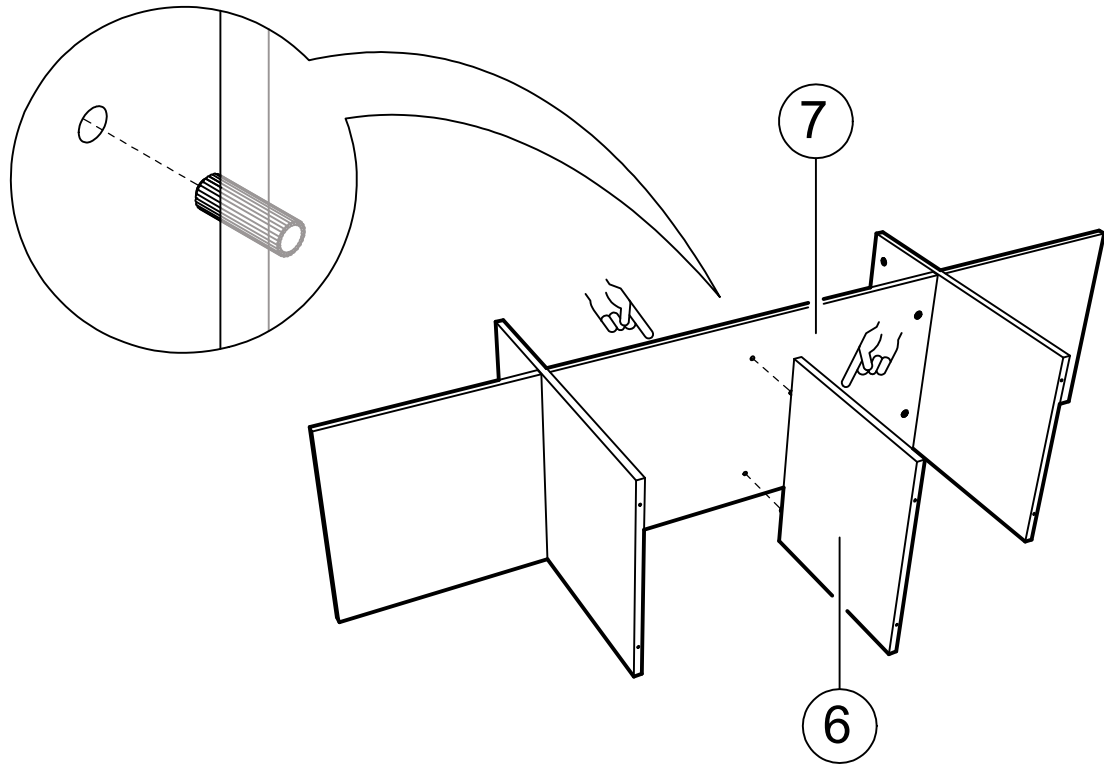
3



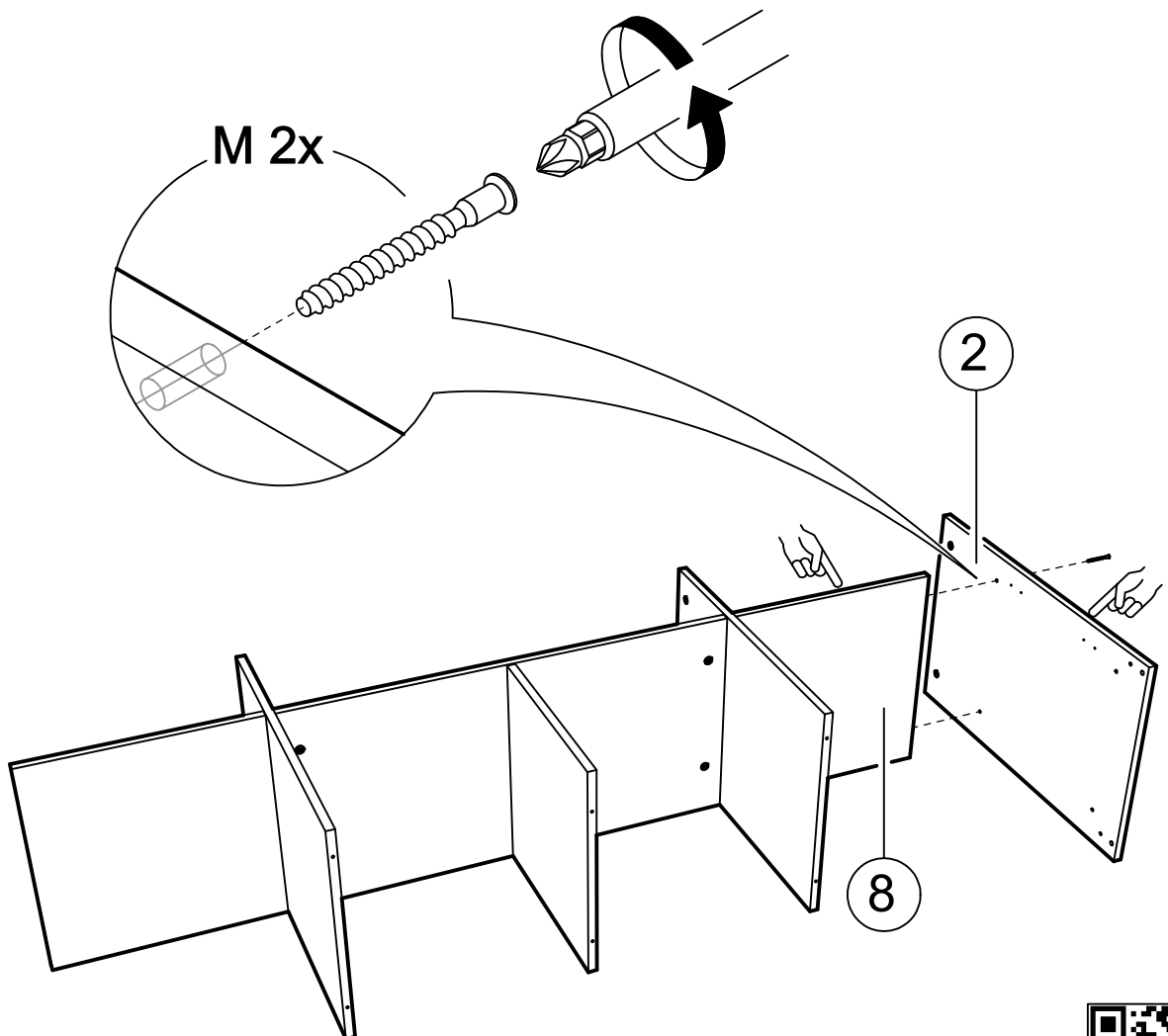
4



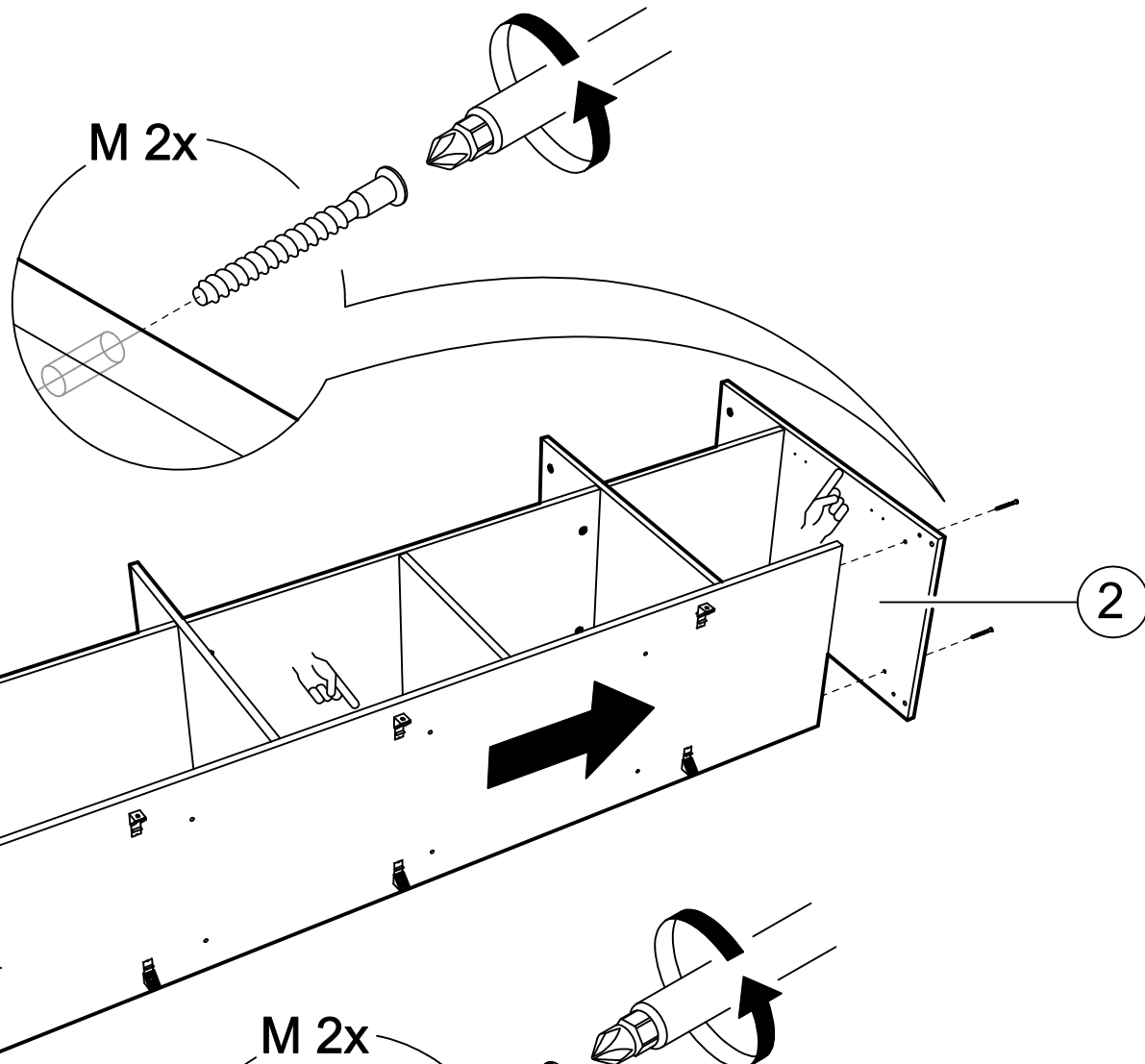
5



6



7

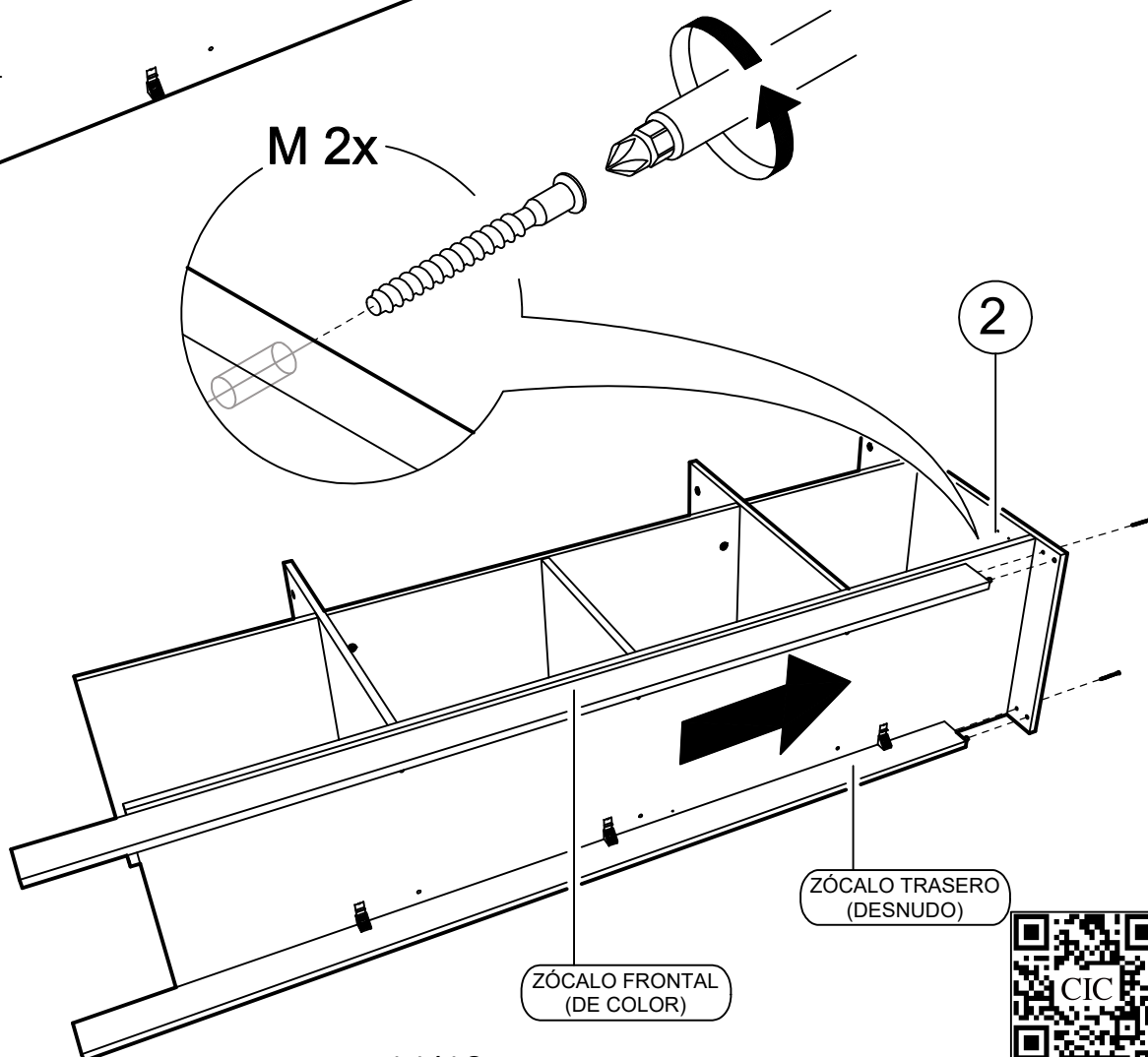


8



PRECAUCIÓN

AYÚDECE DE OTRA
PERSONA PARA
MANTENER LO ZÓCALOS
EN SU POSICIÓN.



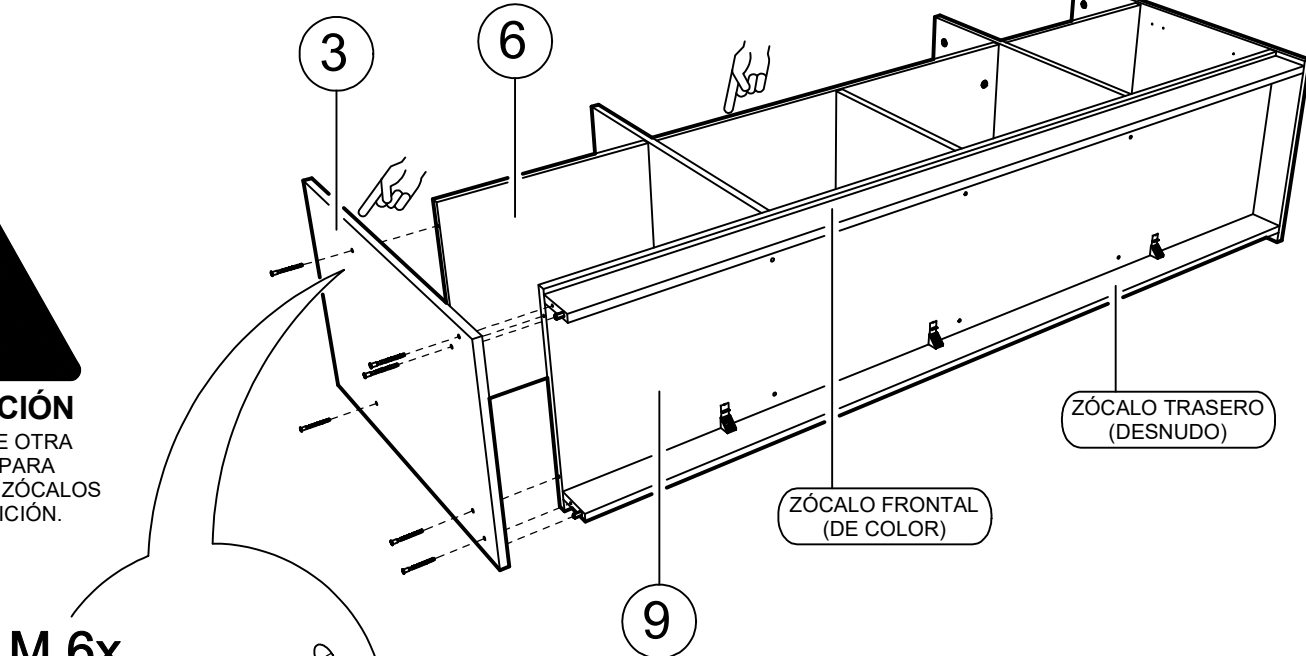
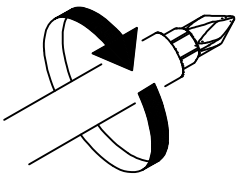
9



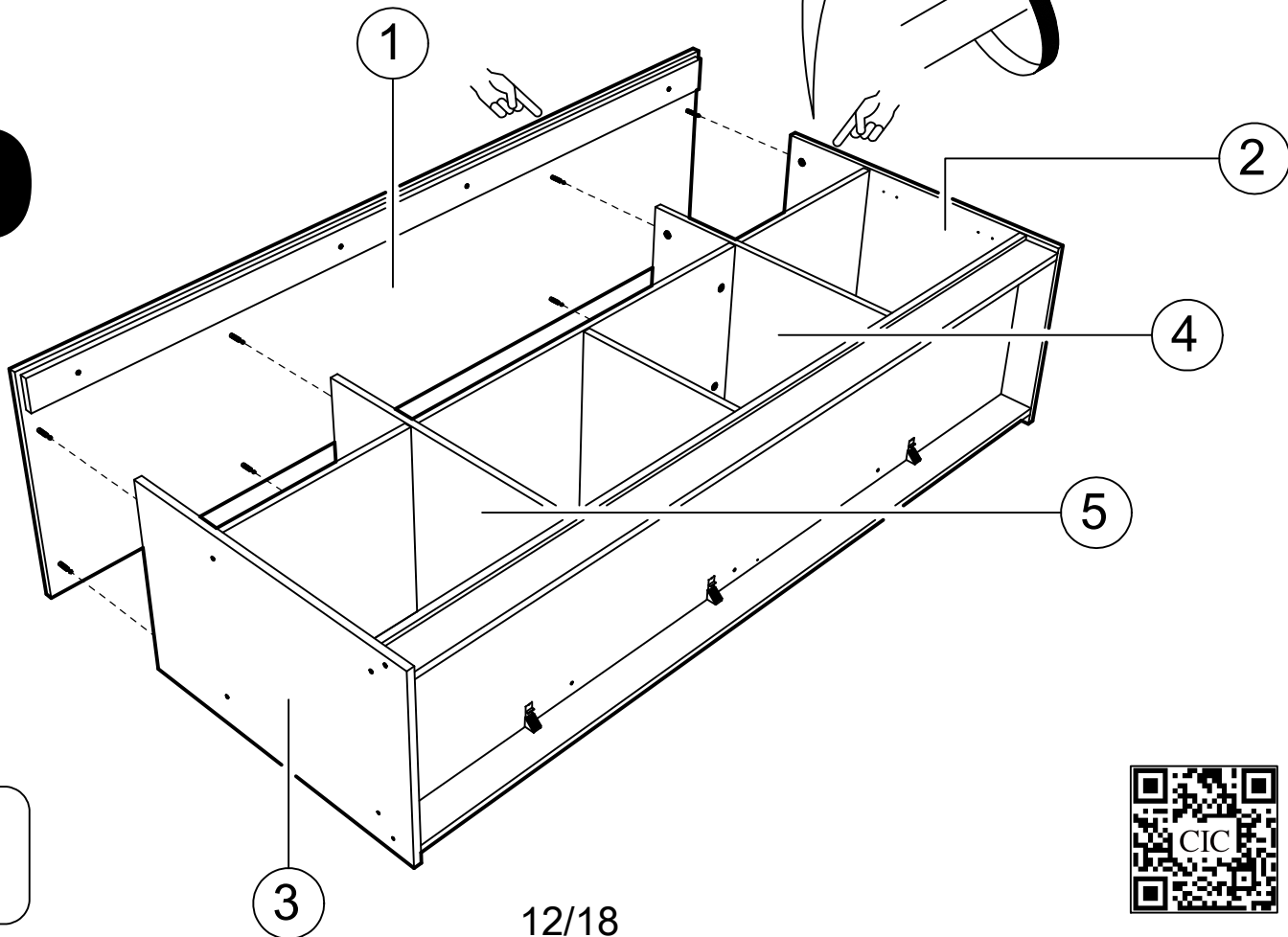
PRECAUCIÓN

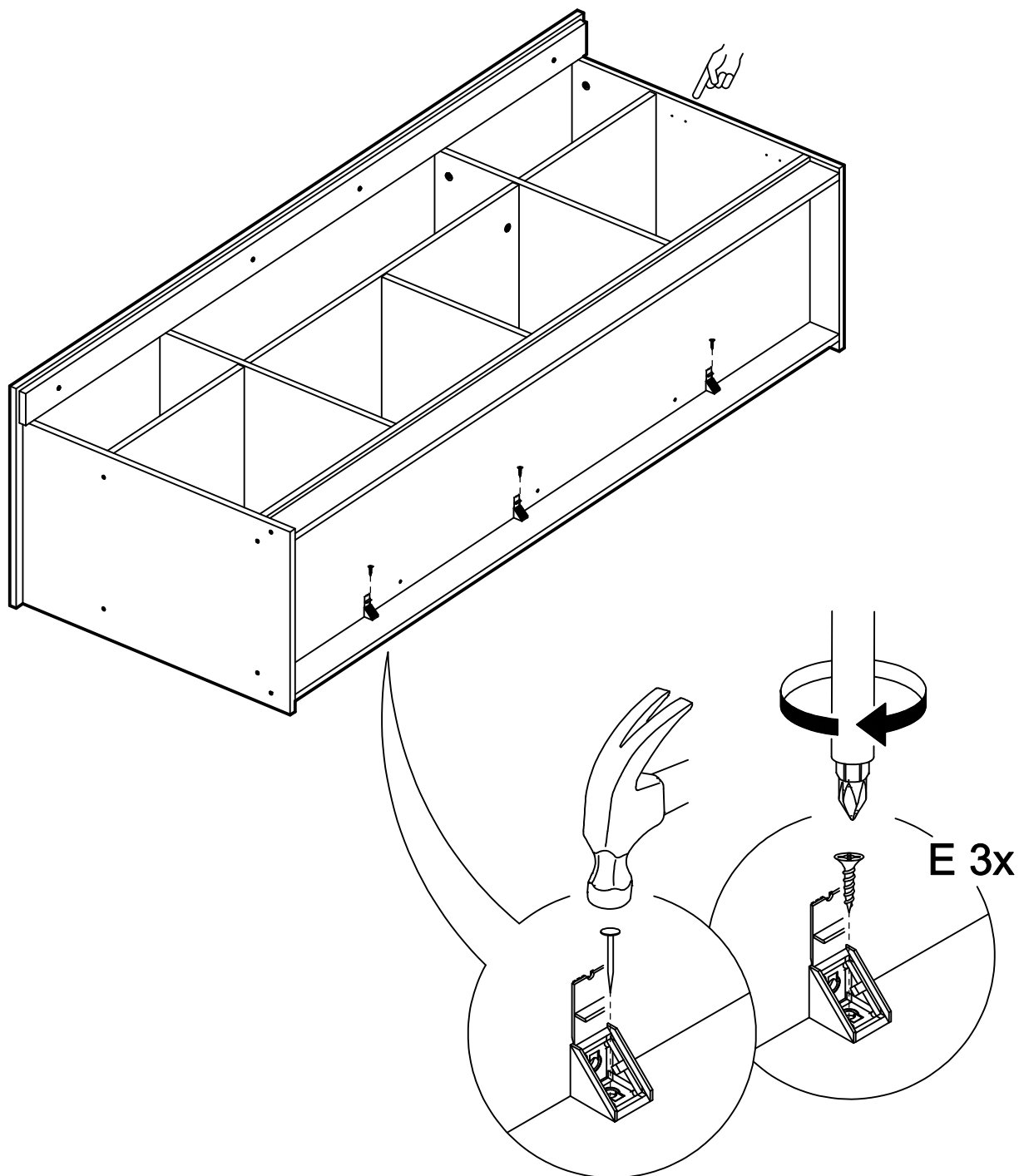
AYÚDESE DE OTRA
PERSONA PARA
MANTENER LO ZÓCALOS
EN SU POSICIÓN.

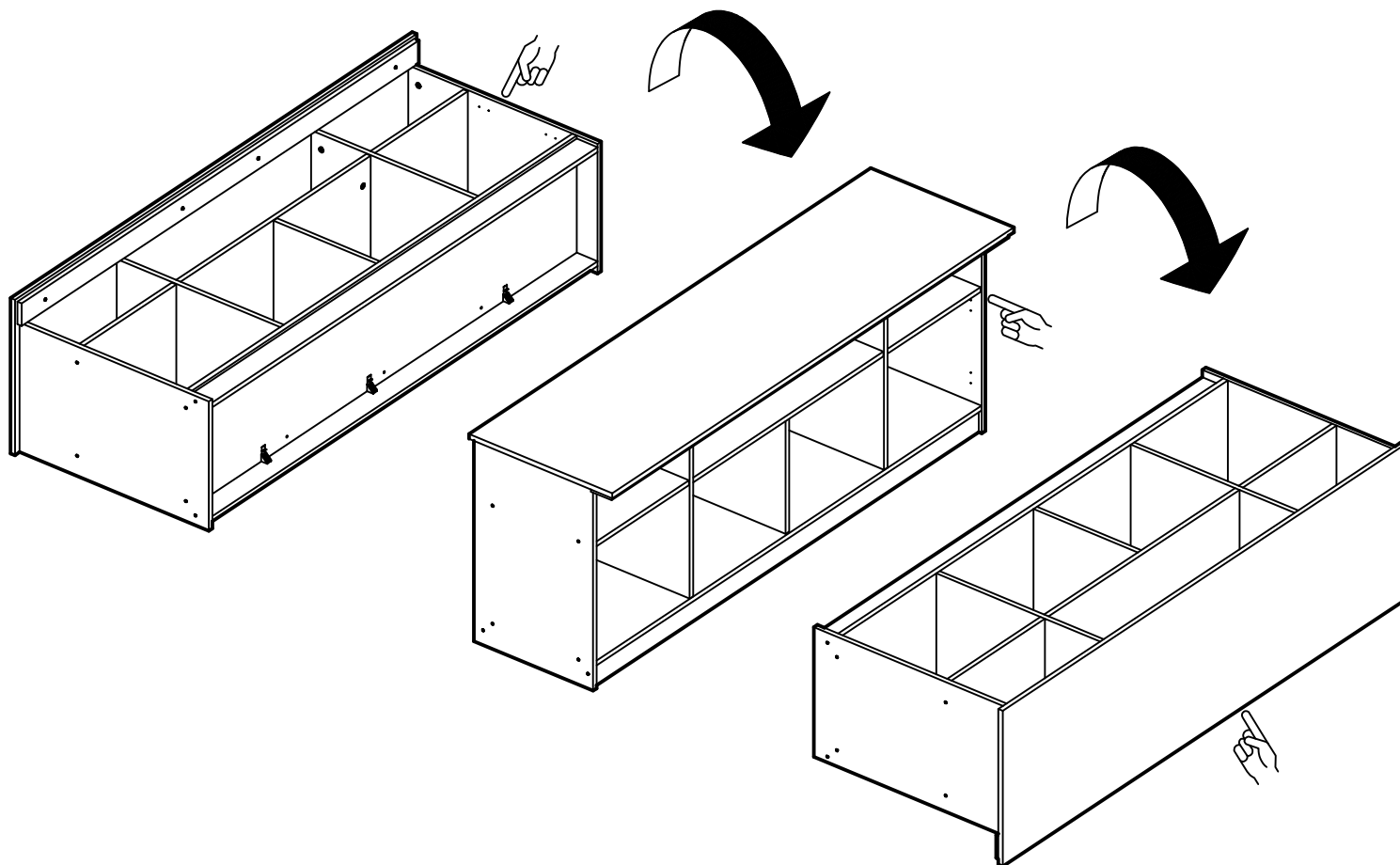
M 6x



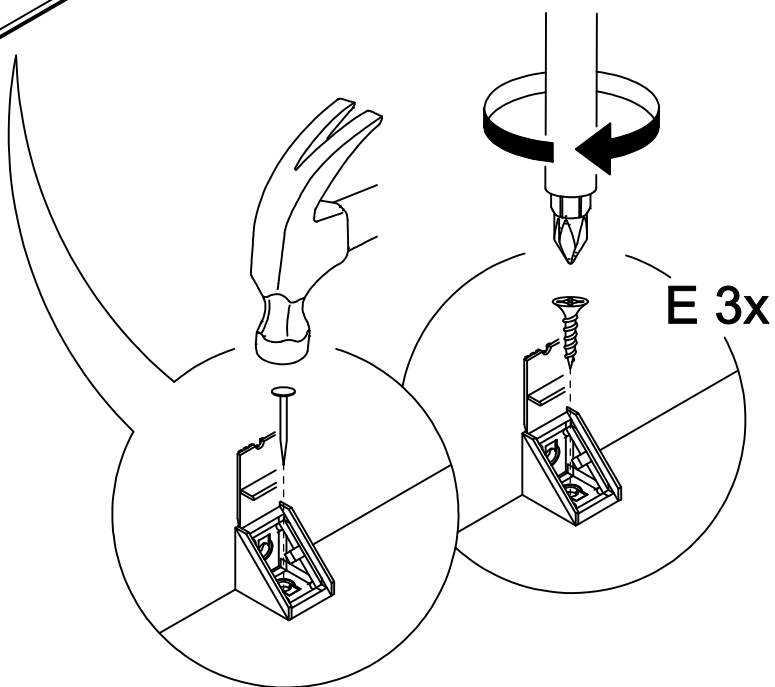
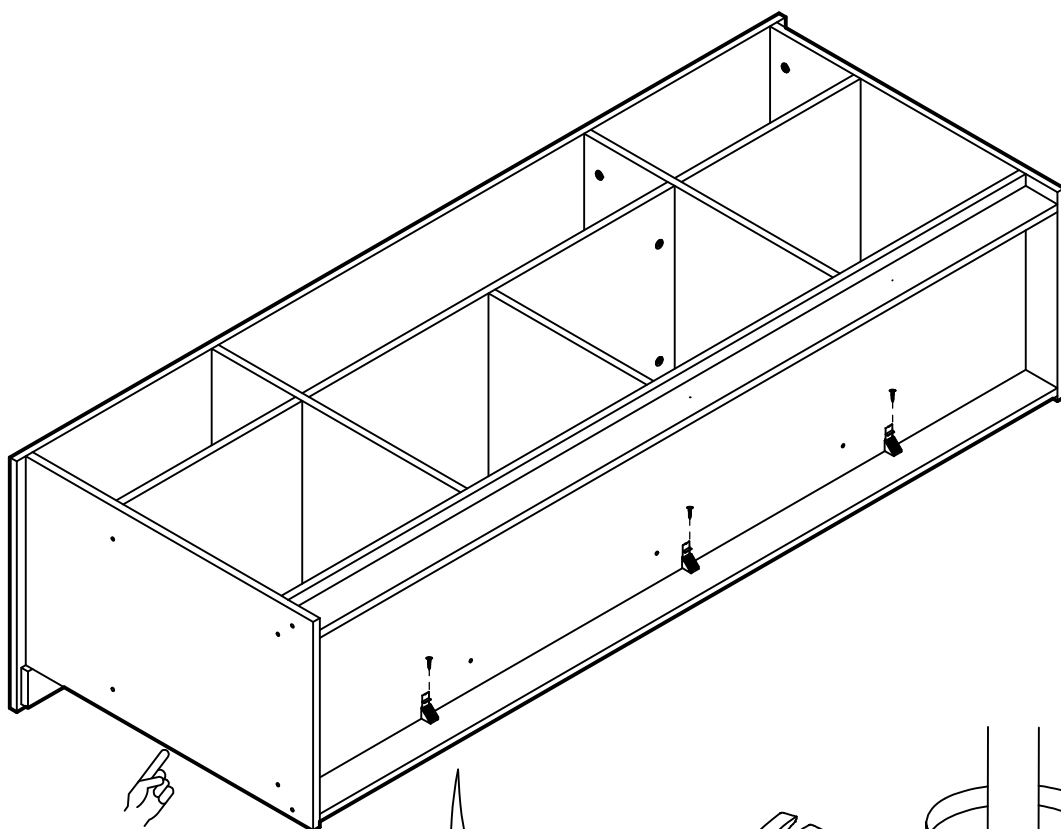
10



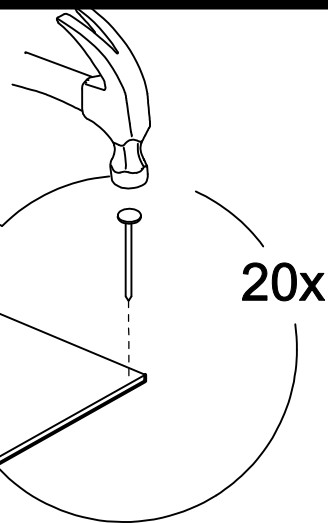
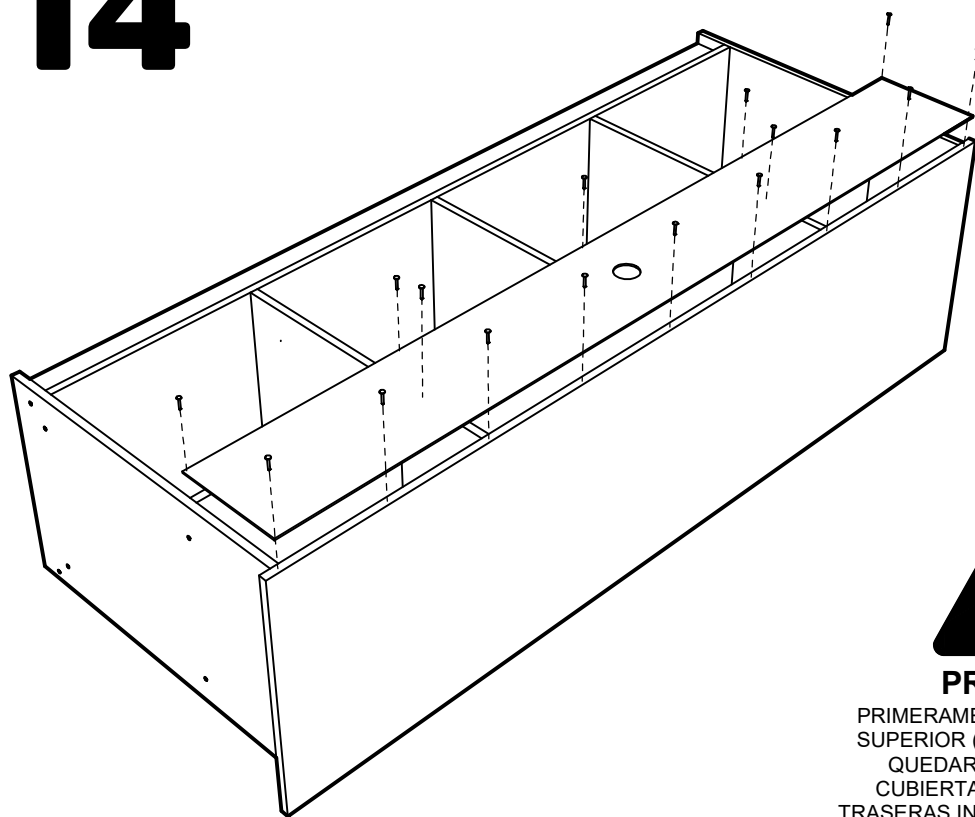




13



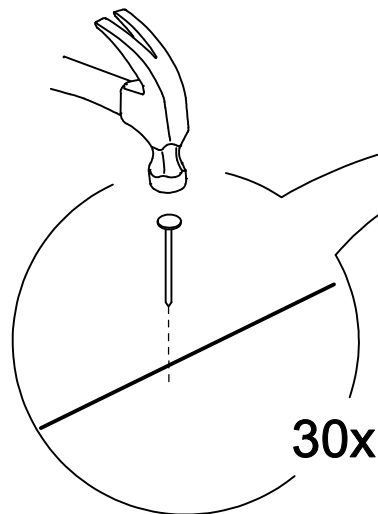
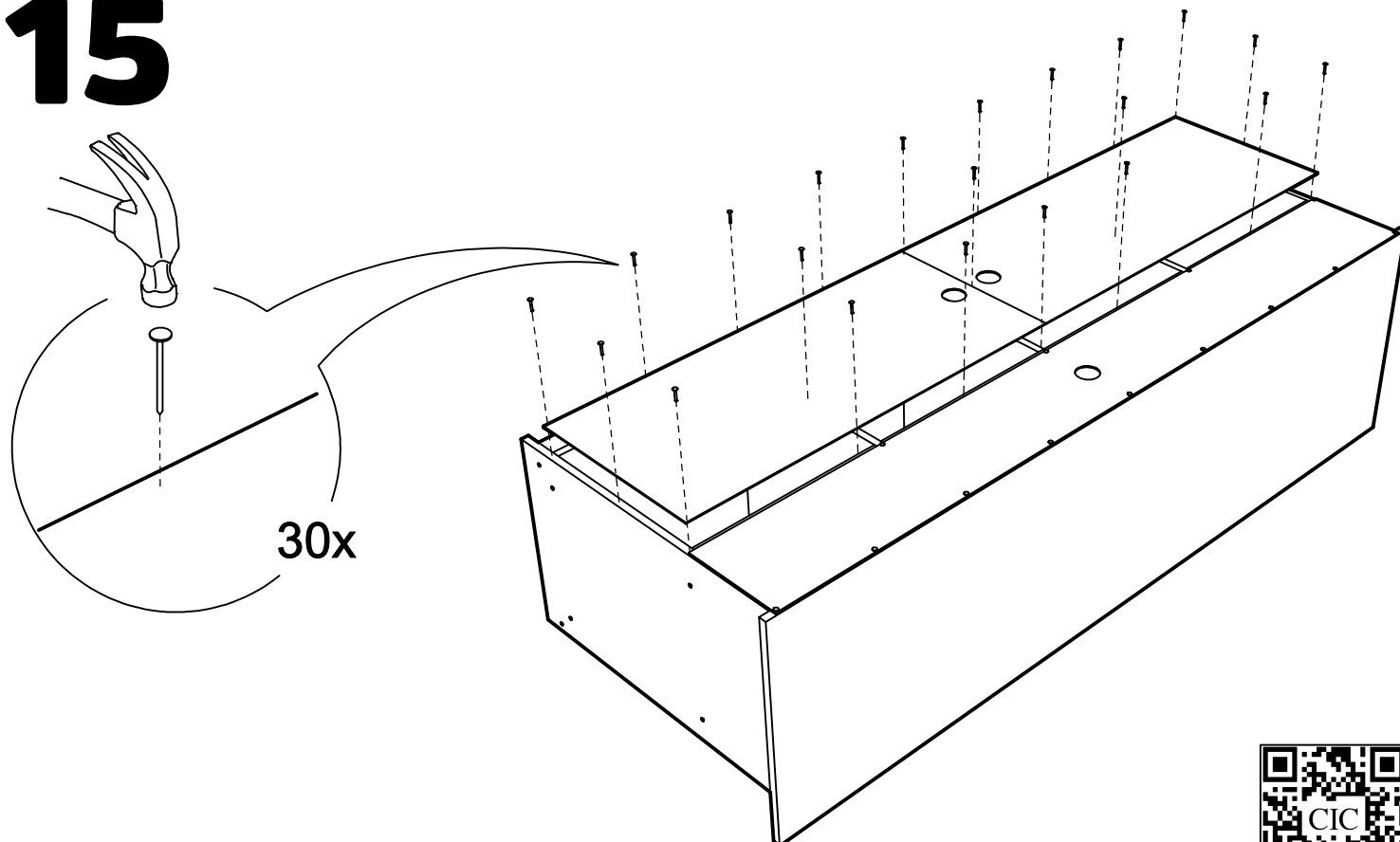
14

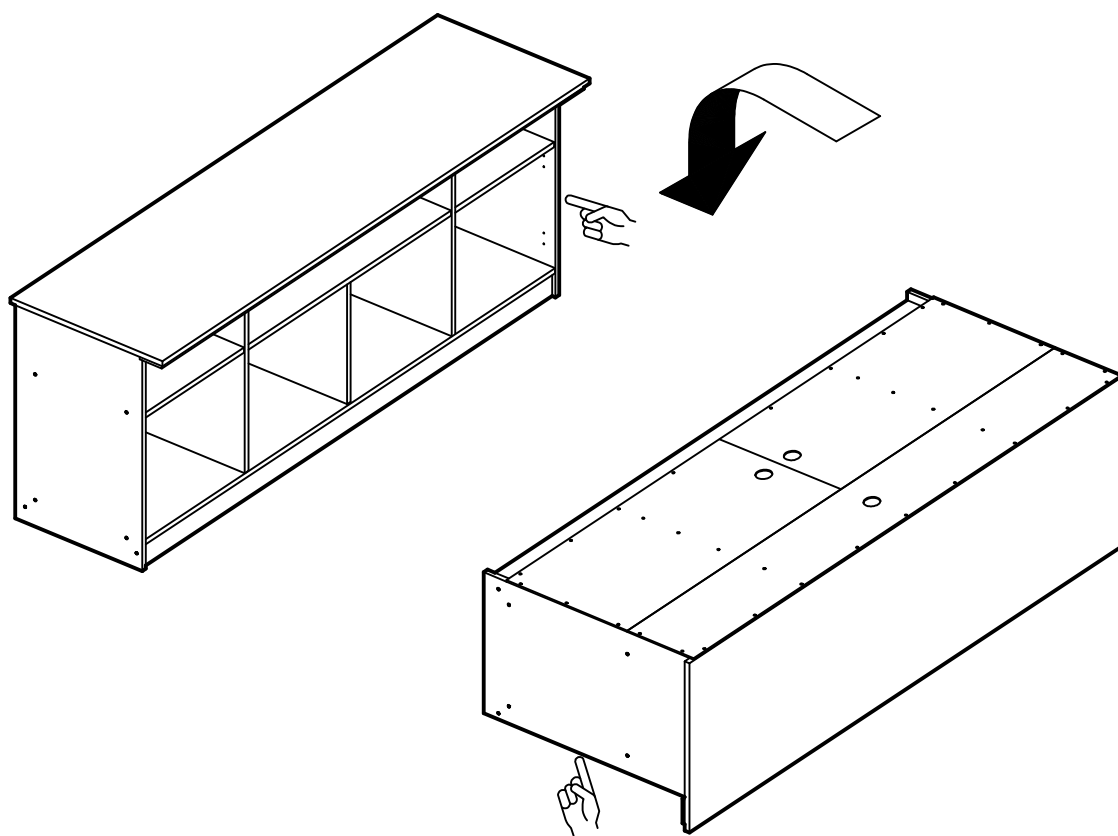


PRECAUCIÓN

PRIMERAMENTE, FIJE LA TRASERA SUPERIOR (ANGOSTA). ÉSTA DEBE QUEDAR CASI A RAS CON LA CUBIERTA. DESPUÉS, FIJE LAS TRASERAS INFERIORES, DEJÁNDOLAS PEGADAS A LA ANTERIOR. TODAS LAS TRASERAS CON EL COLOR HACIA EL INTERIOR DEL MUEBLE.

15

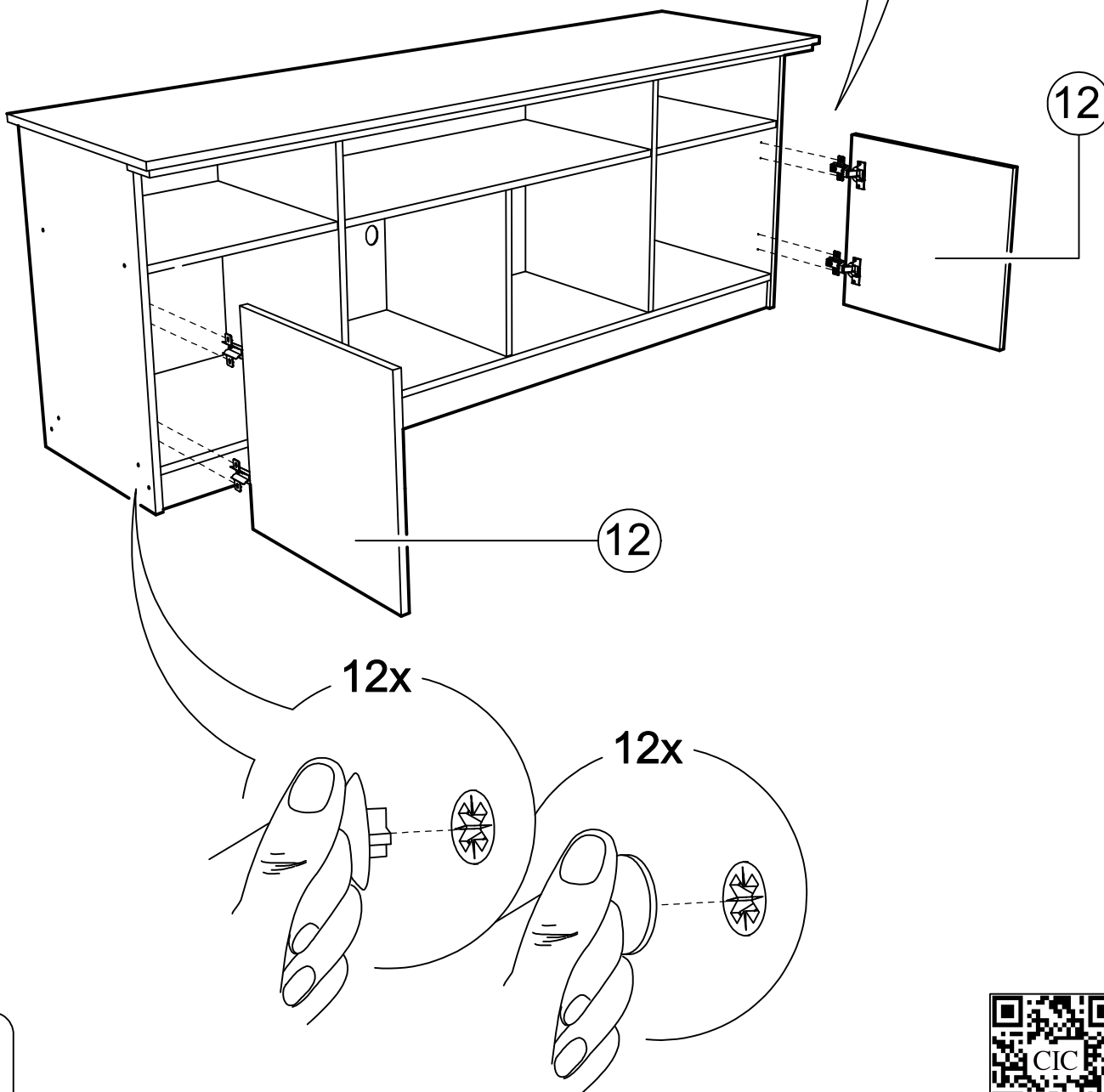
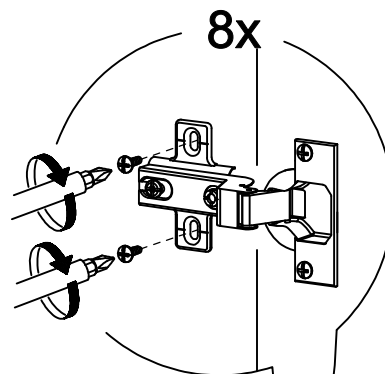






PRECAUCIÓN

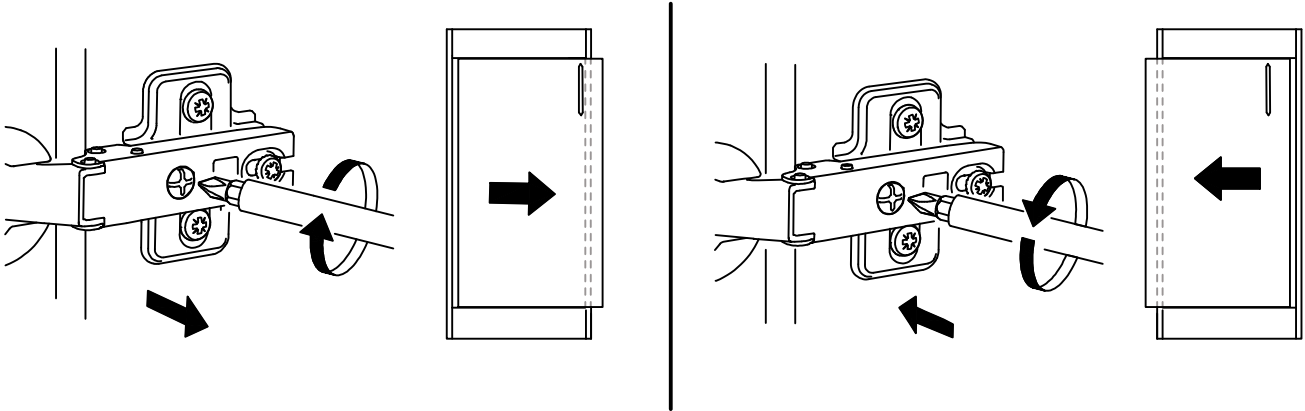
PARA REGULAR DE LAS BISAGRAS,
CONSULTAR LA PÁGINA
"REGULACIÓN DE PUERTAS"
AL FINAL DEL INSTRUCTIVO.



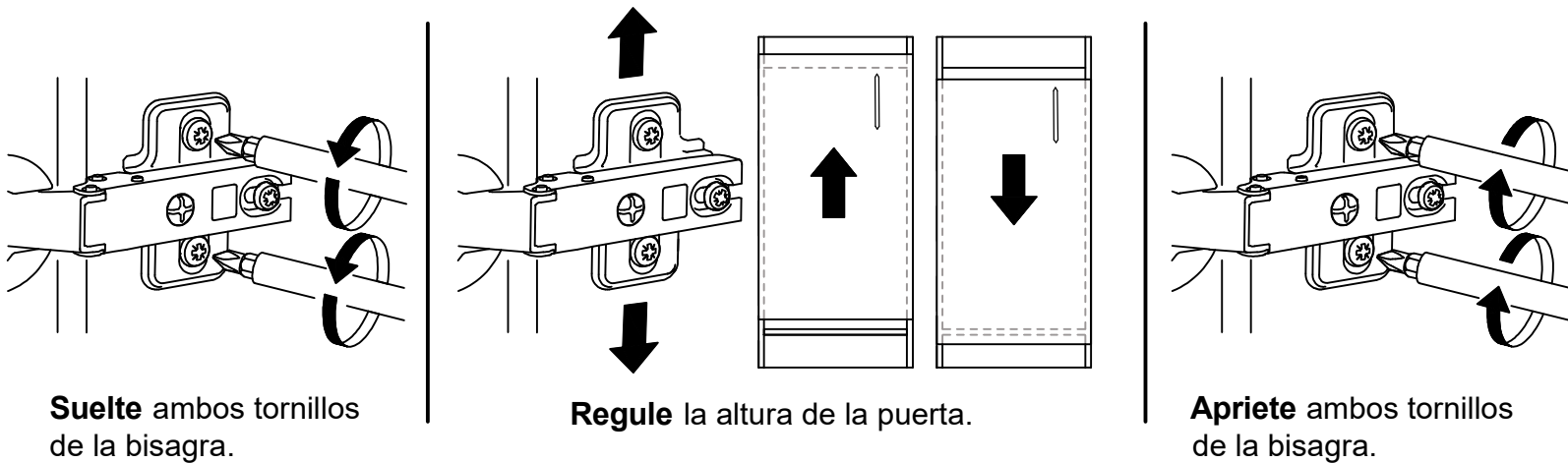
REGULACIÓN DE PUERTAS

* Imagen de mueble referencial

REGULACIÓN HORIZONTAL



REGULACIÓN VERTICAL



REGULACIÓN DE PROFUNDIDAD

