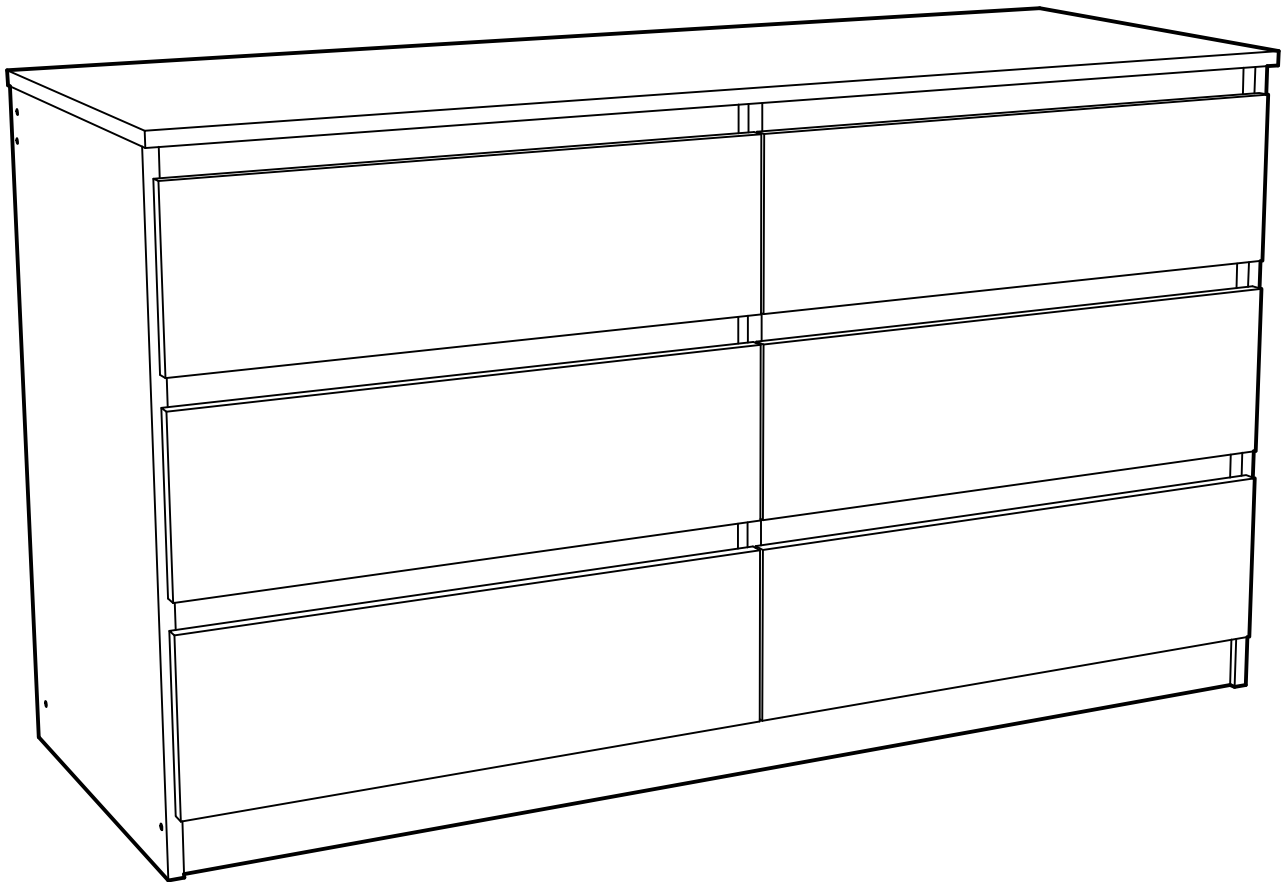


CÓMODA NÓRDICA

6 CAJONES



Encuentre su Manual de Armado:

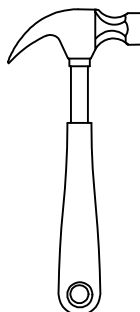
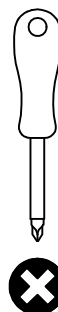
- 1- Ingrese a www.cic.cl
- 2- Busque el nombre del mueble.
- 3- Haga clic sobre el mueble seleccionado.
- 4- Digíjase a la opción "ARMALO TU MISMO".
- 5- Descargue el manual de armado.

o escanee el siguiente código QR.

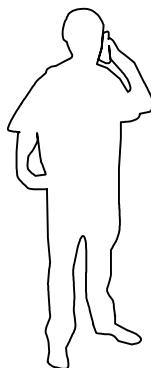
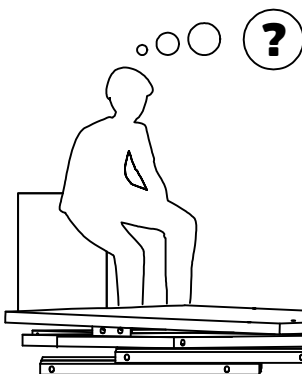
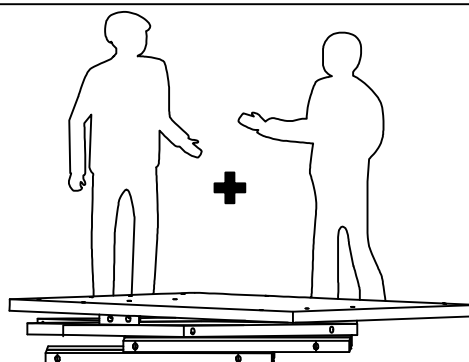
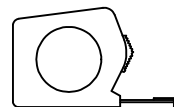
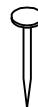


HERRAMIENTAS

A USAR - NO INCLUIDAS



HUINCHA DE MEDIR



SERVICIO AL CLIENTE
800 74 00 00

INDICA TAPACANTO



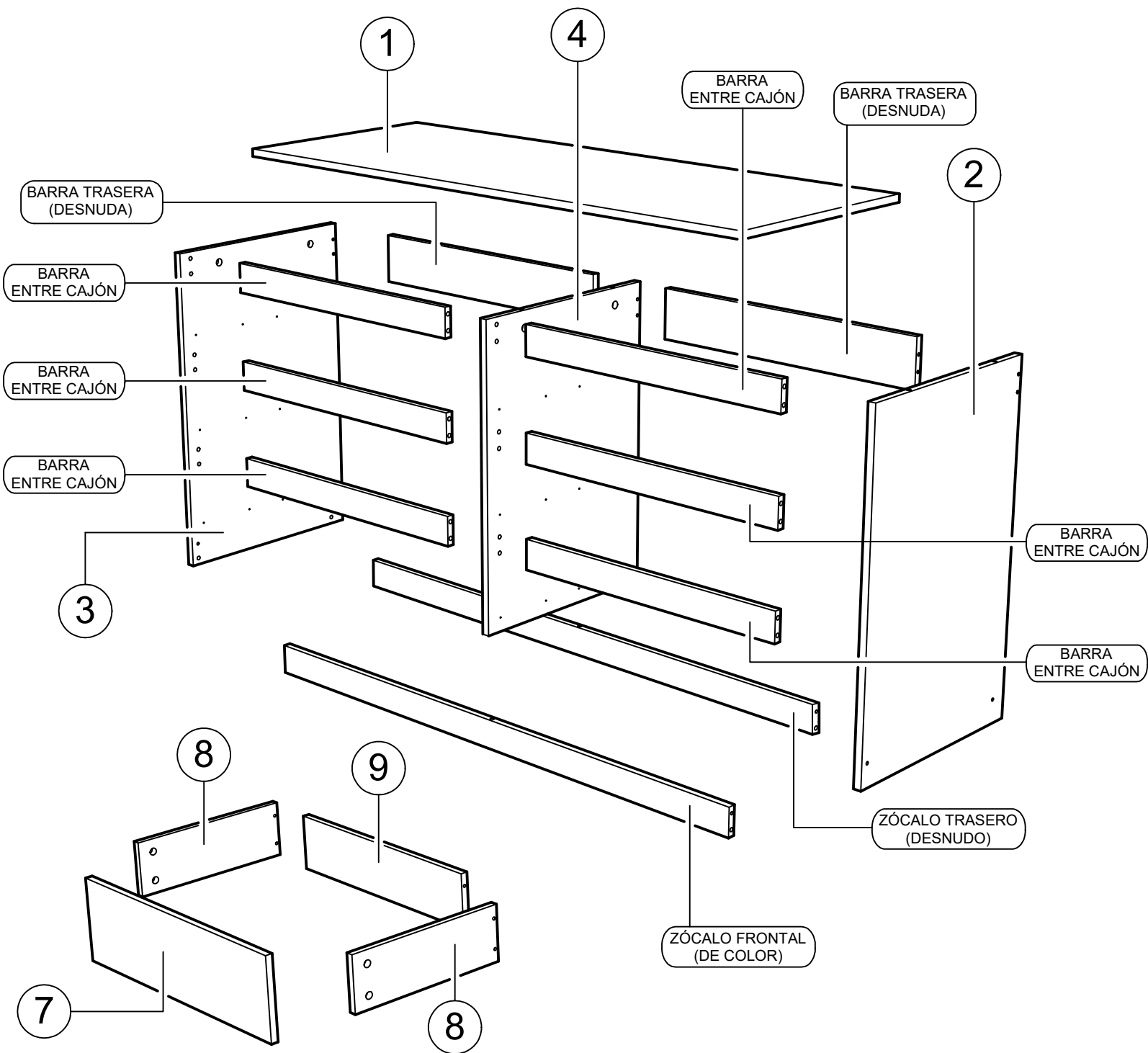
1.- Revise que todos los herrajes contenido(s) en la(s) bolsa(s), coincidan con el listado de herrajes indicado en las siguientes páginas.

2.- No elimine ningún número de las piezas. Una vez armado el mueble puede desprenderlos y/o borrarlos (los números impresos puede borrarlos con alcohol, alcohol gel o desinfectante de ambientes).

3.- Revise que todos los herrajes de la(s) bolsa(s) coincidan con el listado que aparece en este instructivo (tipo de herraje y cantidad).

4.- No retire el número que va pegado en el exterior de la caja. Este número se denomina código de trazabilidad (ej.: 0871265) y tiene por objetivo hacer el seguimiento al mueble, en caso de que se presenten problemas en el armado.

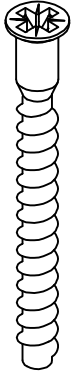
PIEZAS Y COMPONENTES



1	CUBIERTA	x1
2	COSTADO DERECHO	x1
3	COSTADO IZQUIERDO	x1
4	COSTADO CENTRAL	x1
S/N	BARRA ENTRE CAJÓN (58x6cm)	x6
S/N	ZÓCALO FRONTAL (118x6cm)	x1

7	FRENTE CAJÓN	x6
8	COSTADO CAJÓN	x12
9	TRASERA CAJÓN	x6
S/N	BARRA TRASERA (58x10cm)	x2
S/N	ZÓCALO TRASERO (118x6cm)	x1

HERRAJES



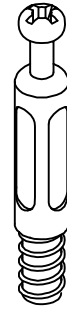
M x32



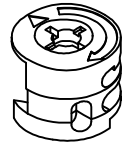
x8



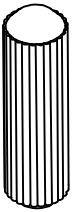
x8



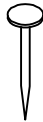
x30



x34



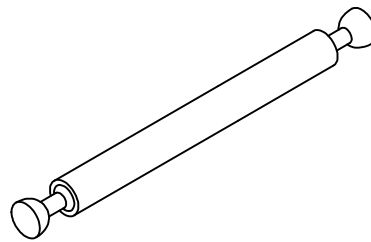
x30



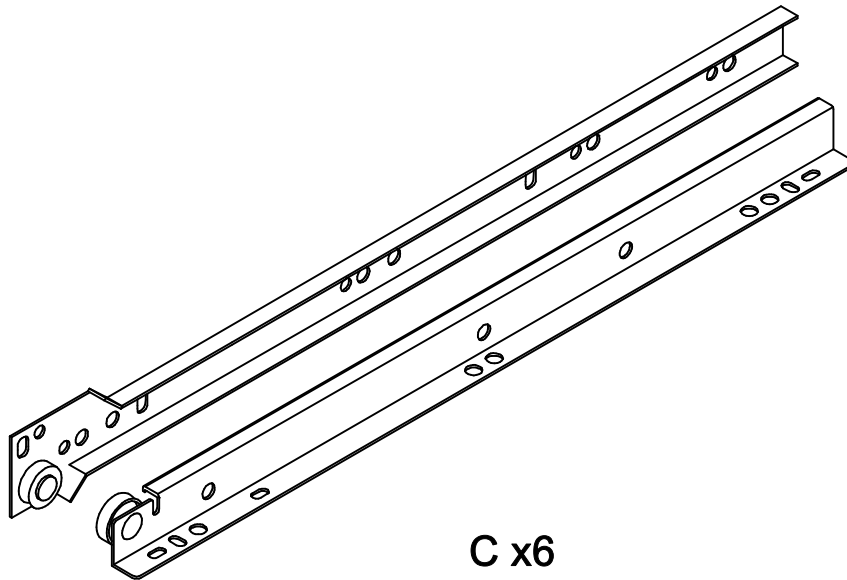
x90



C x60



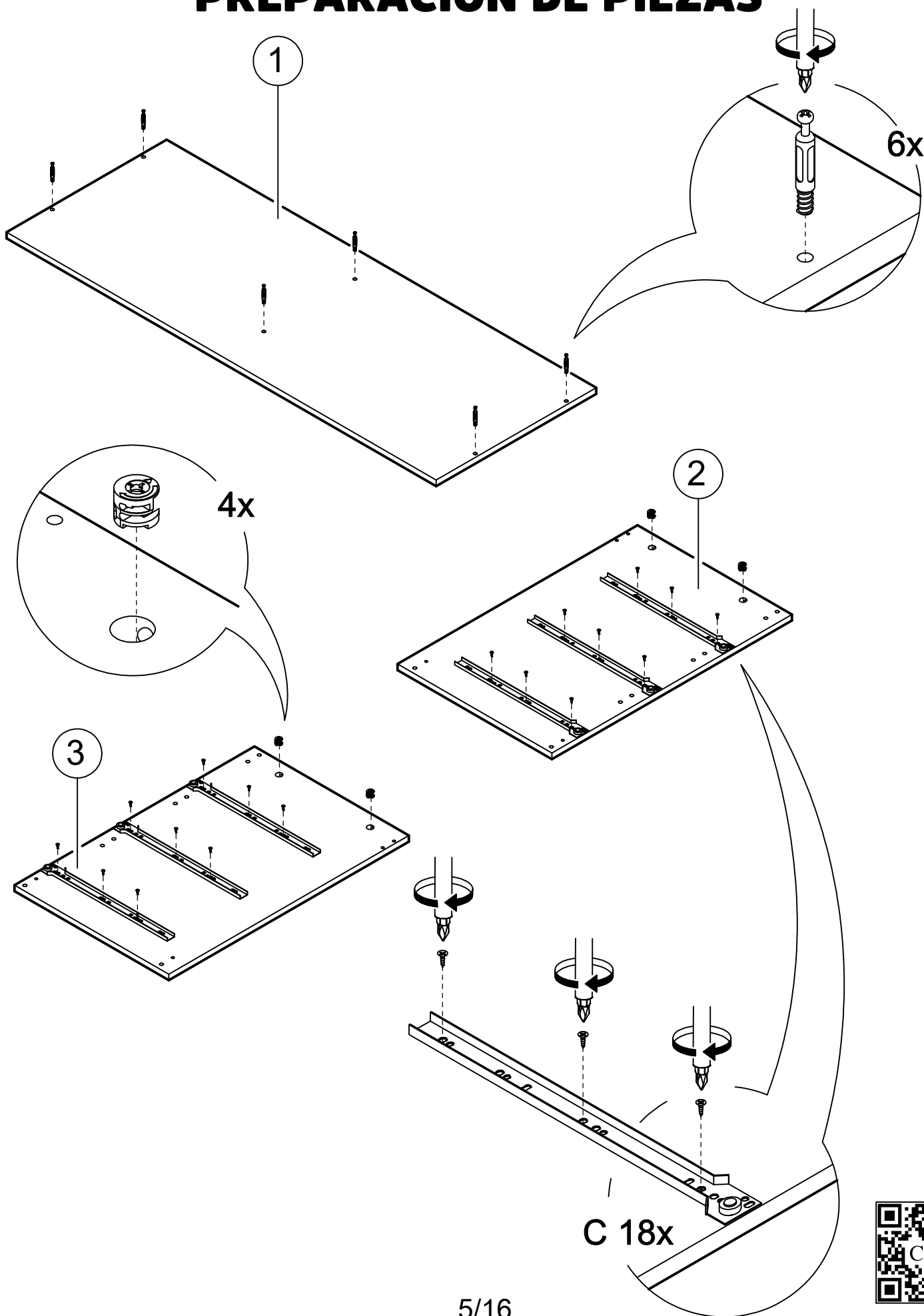
x2



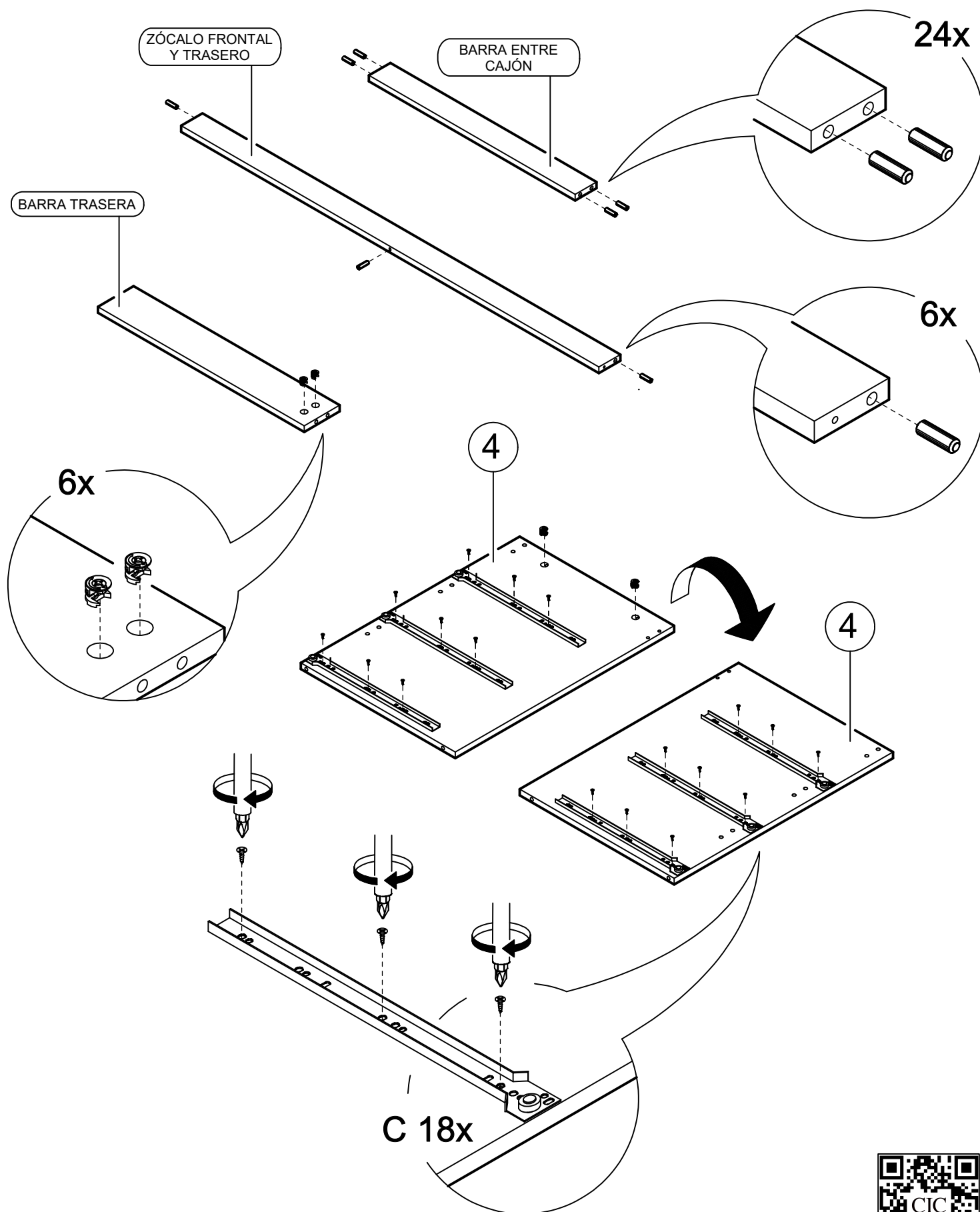
C x6



PREPARACIÓN DE PIEZAS

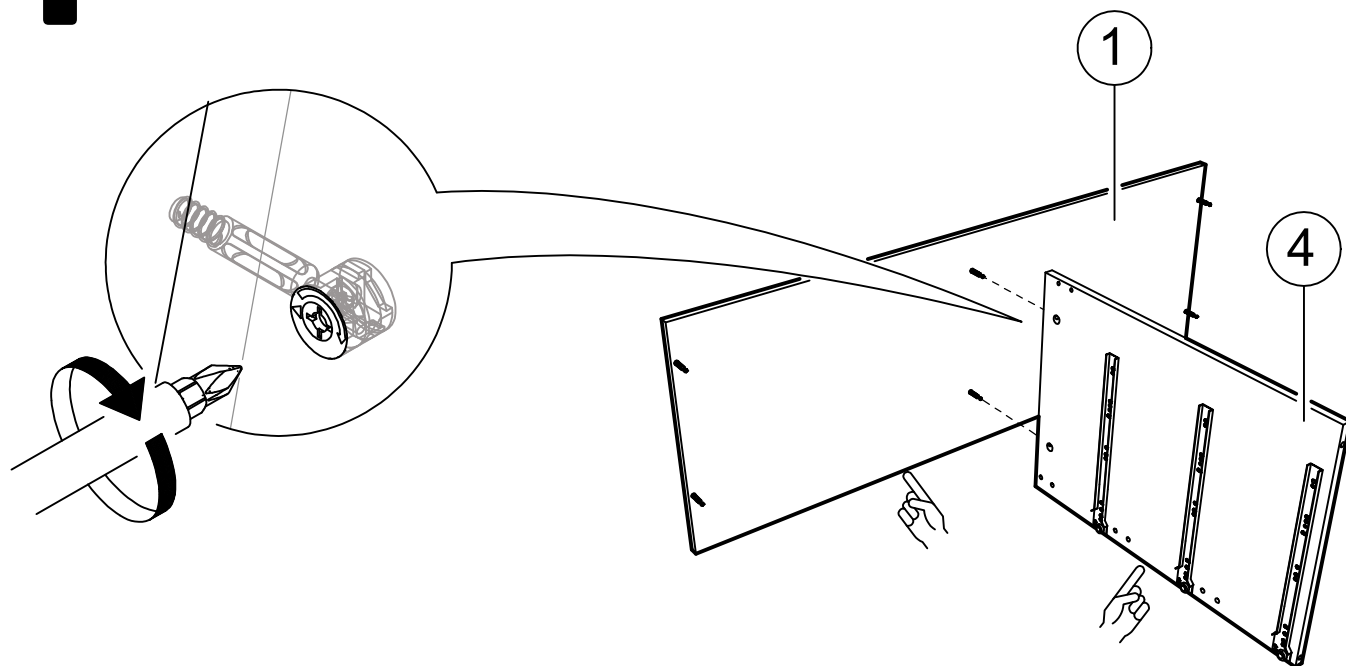


PREPARACIÓN DE PIEZAS

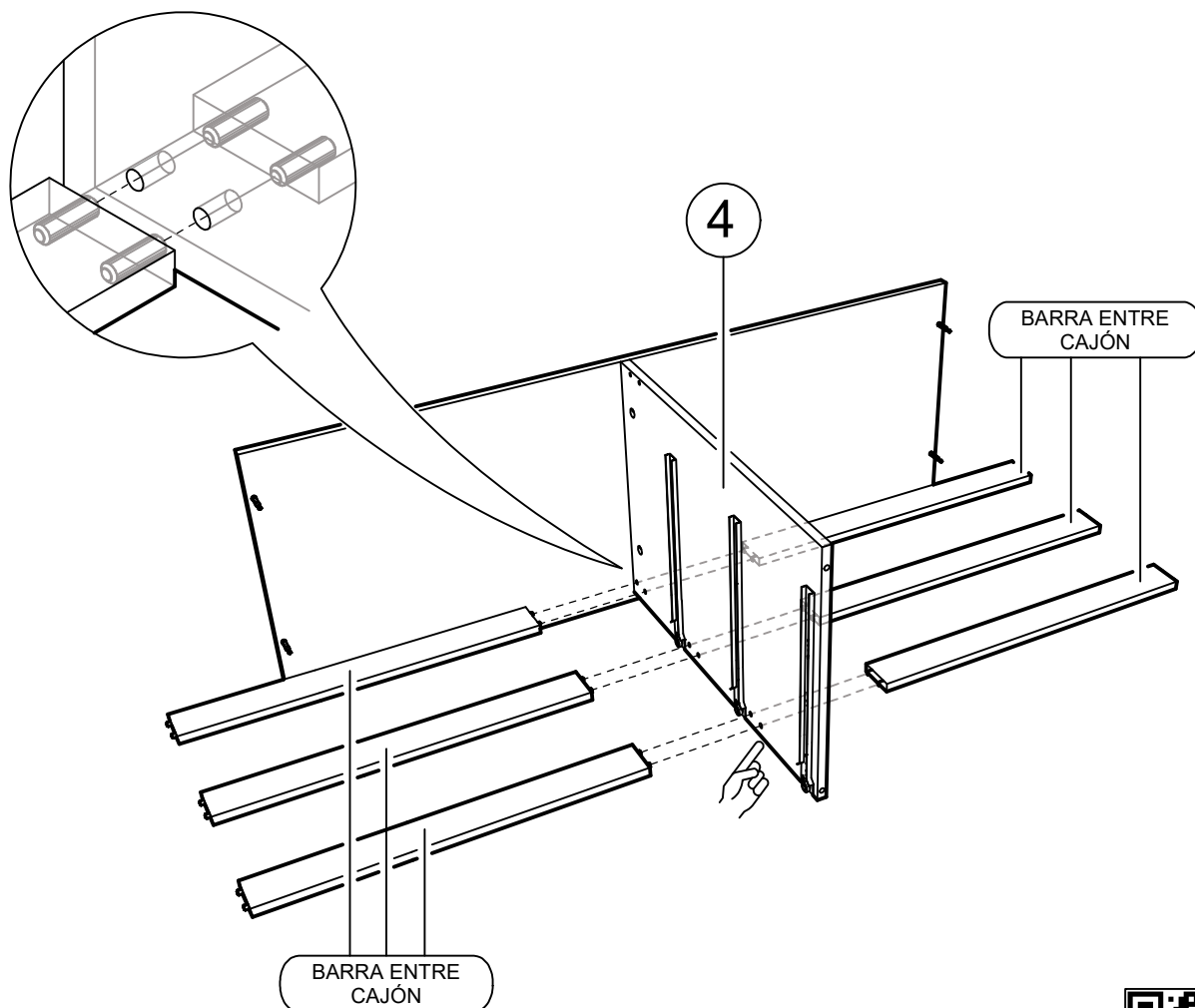


1

SECUENCIA DE ARMADO



2

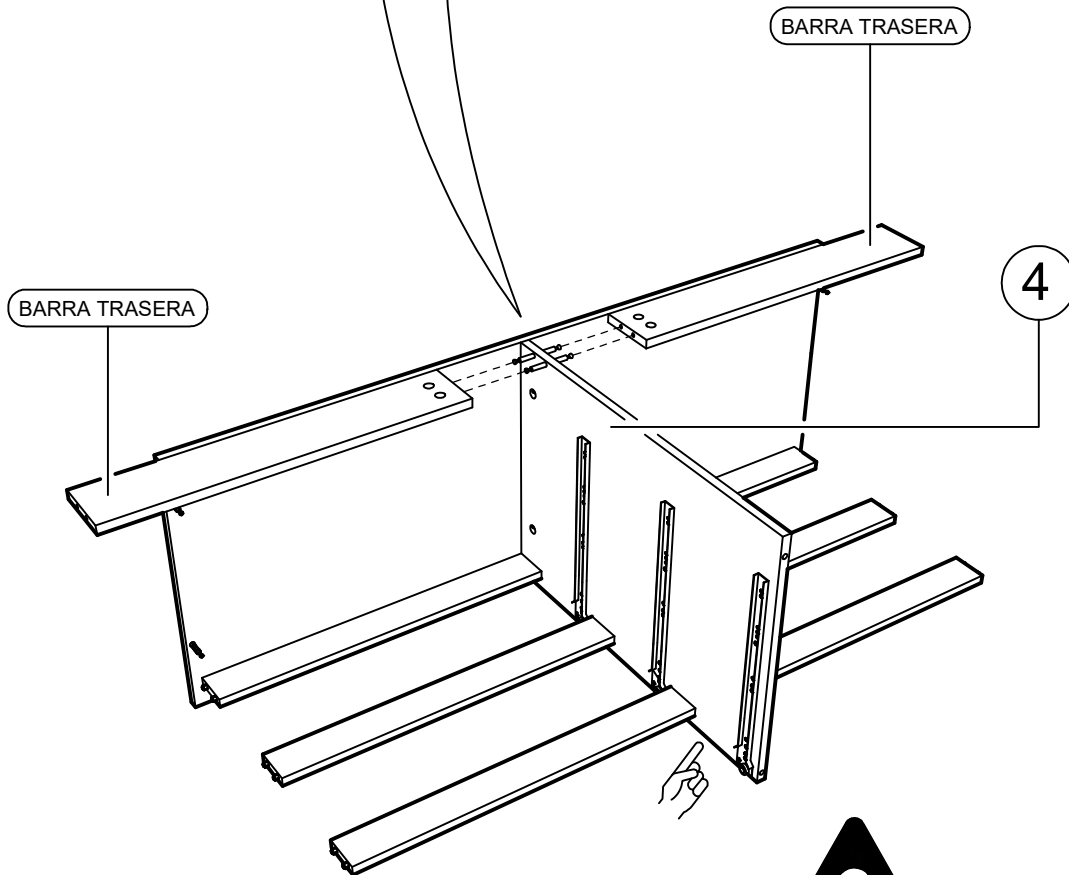
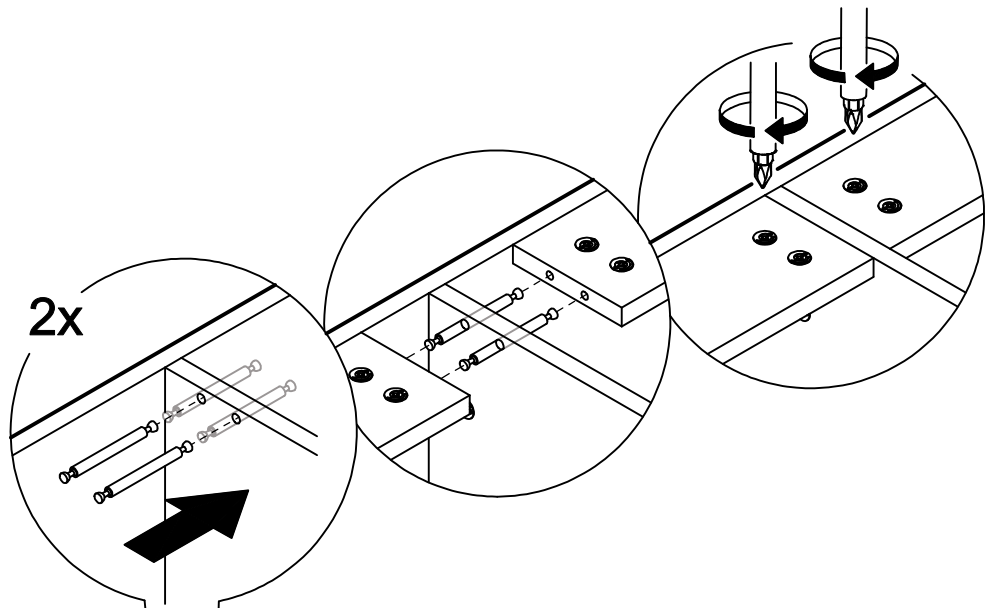


3



PRECAUCIÓN

INSERTE LOS PERNOS
CONECTORES DOBLES EN
LAS PERFORACIONES DEL
COSTADO CENTRAL.

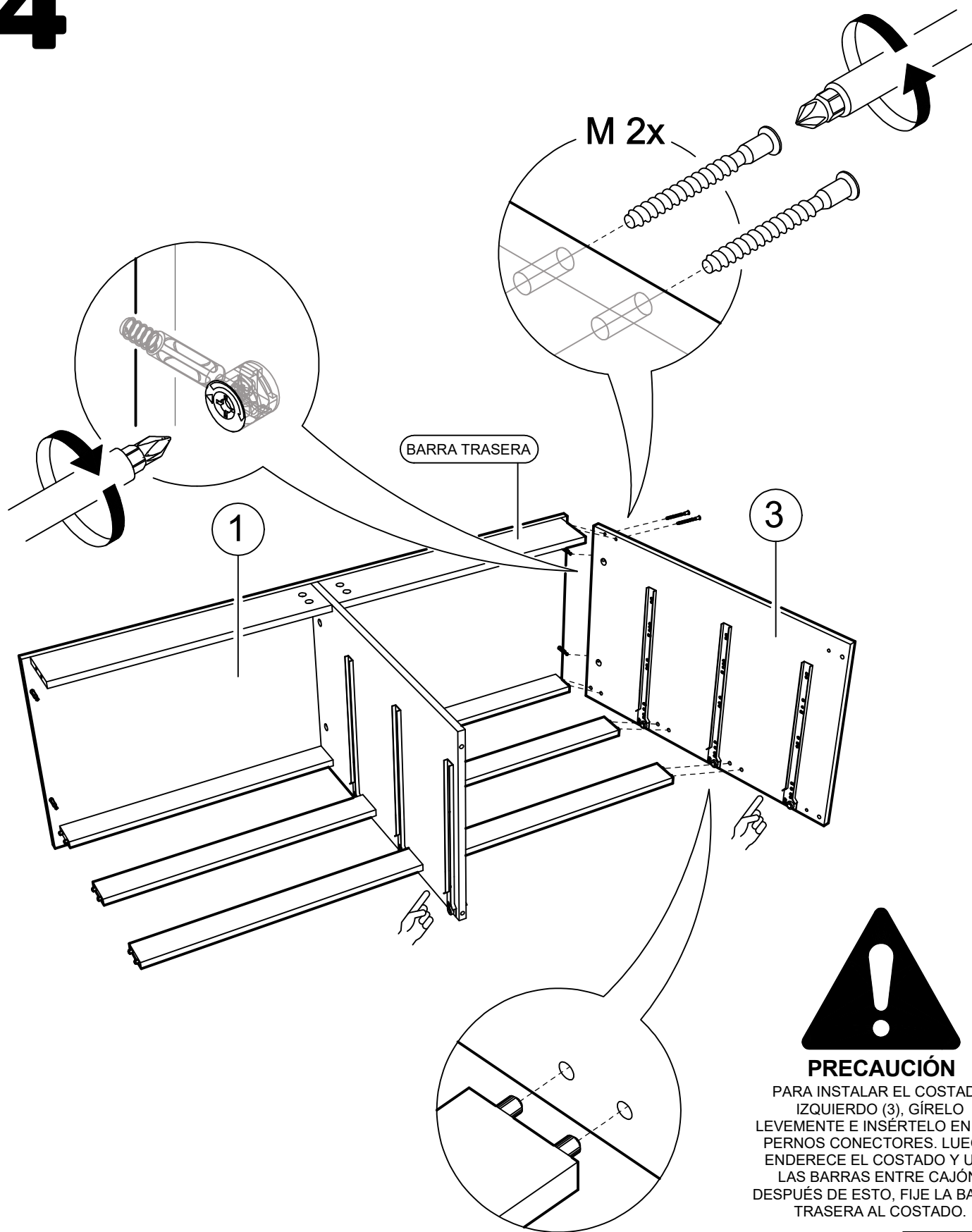


PRECAUCIÓN

AYÚDESE DE OTRA
PERSONA PARA MANTENER
LAS BARRASTRASERAS EN
SU POSICIÓN.



4

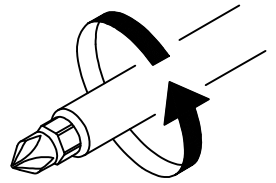


PRECAUCIÓN

PARA INSTALAR EL COSTADO IZQUIERDO (3), GÍRELO LEVEMENTE E INSÉRTELO EN LOS PERNOS CONECTORES. LUEGO, ENDERECE EL COSTADO Y UNA LAS BARRAS ENTRE CAJÓN. DESPUÉS DE ESTO, FIJE LA BARRA TRASERA AL COSTADO.



5



M 2x

4

3

ZÓCALO TRASERO
(DESNUDO)

ZÓCALO FRONTAL
(DE COLOR)



PRECAUCIÓN

AYÚDESE DE OTRA
PERSONA PARA MANTENER
LOS ZÓCALOS EN SU POSICIÓN.



6



PRECAUCIÓN

PARA INSTALAR EL COSTADO DERECHO (2), GÍRELO LEVEMENTE E INSÉRTELO EN LOS PERNOS CONECTORES. LUEGO, ENDERECE EL COSTADO Y UNA LAS BARRAS ENTRE CAJÓN Y LOS ZÓCALOS.

2

M 4x

BARRA TRASERA

ZÓCALO TRASERO (DESNUDO)

ZÓCALO FRONTAL (BLANCO)

M 2x



PRECAUCIÓN

AYÚDESE DE OTRA PERSONA PARA MANTENER LOS ZÓCALOS EN SU POSICIÓN.

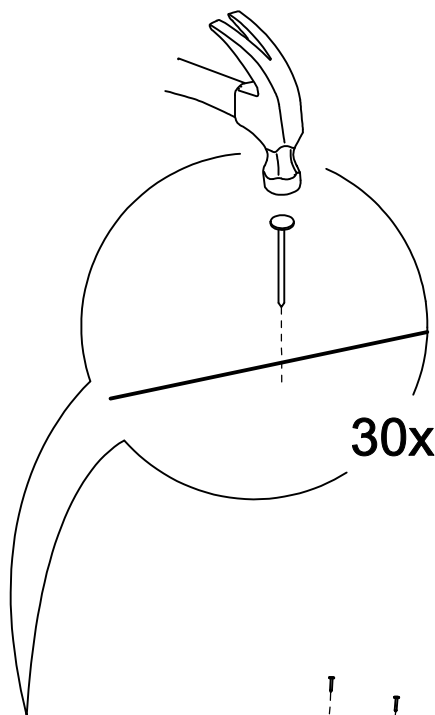


7



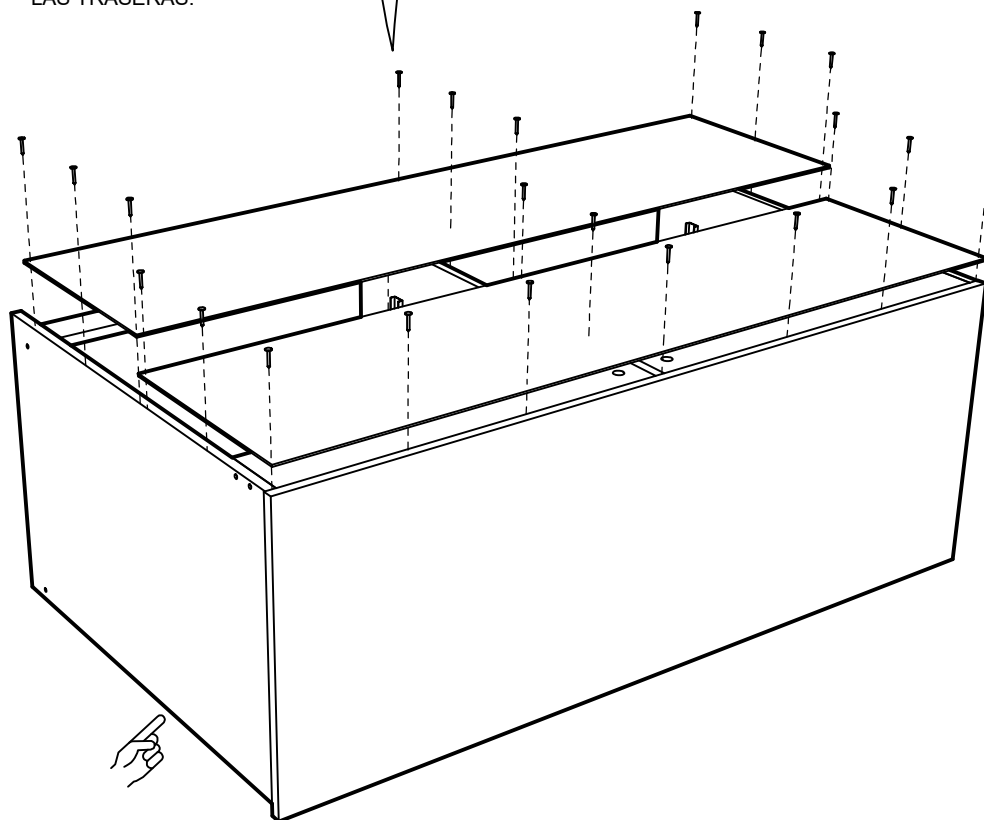
PRECAUCIÓN

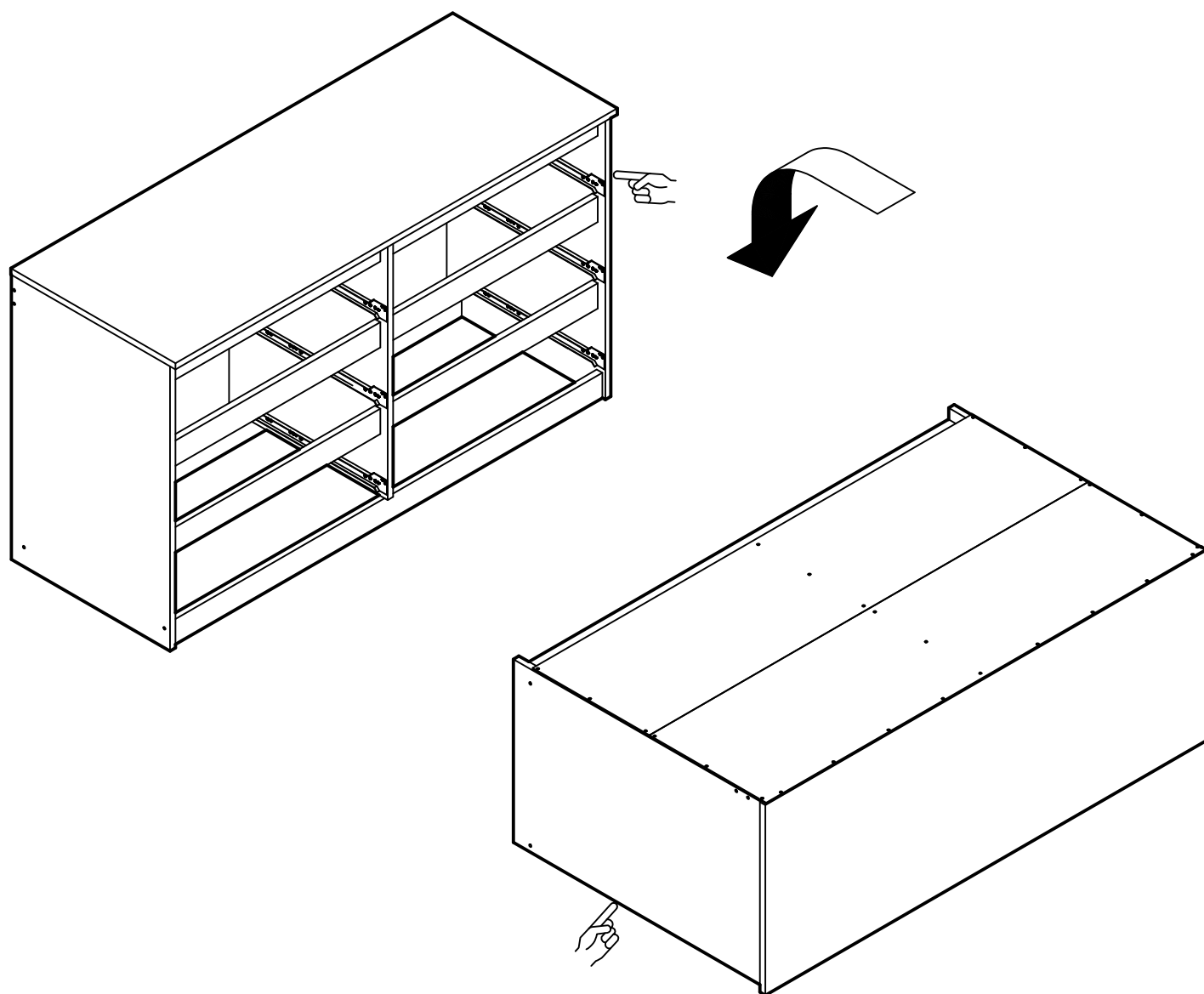
DEL TOTAL DE CLAVOS (90 UNIDADES), OCUPE 30 UNID. PARA FIJACIÓN DE LAS TRASERAS.



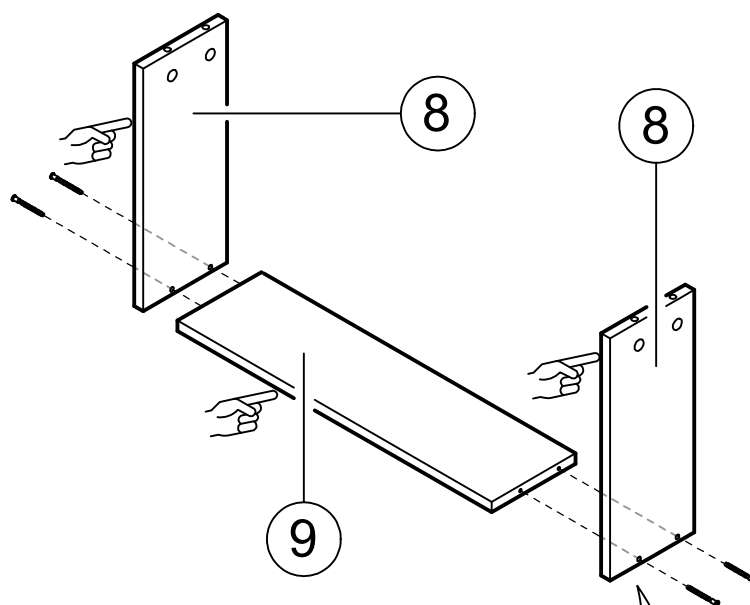
PRECAUCIÓN

PRIMERAMENTE FIJE LA TRASERA SUPERIOR. ÉSTA DEBE QUEDAR CASI A RAS CON LA CUBIERTA. DESPUÉS, FIJE LA TRASERA INFERIOR, DEJÁNDOLA PEGADA A LA ANTERIOR.

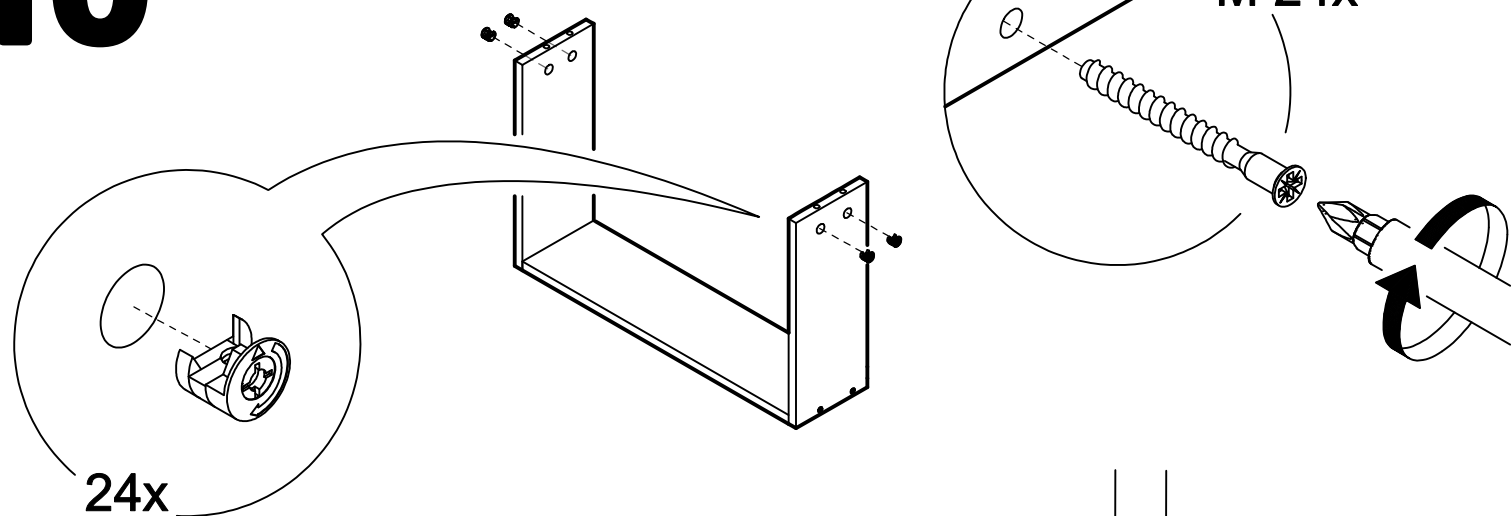




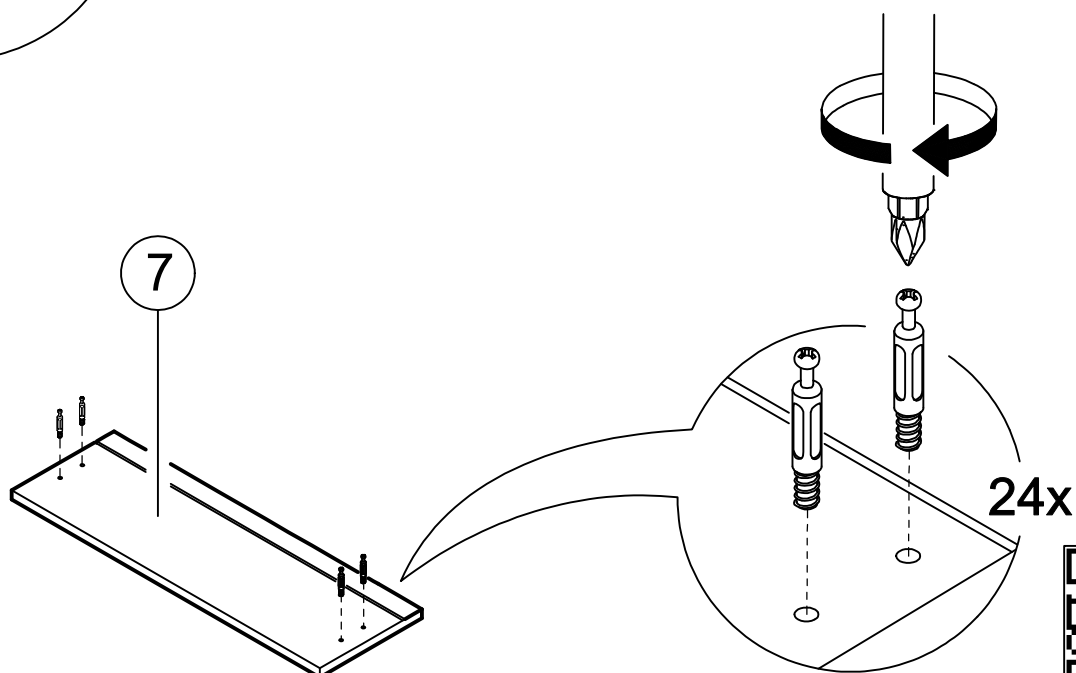
9



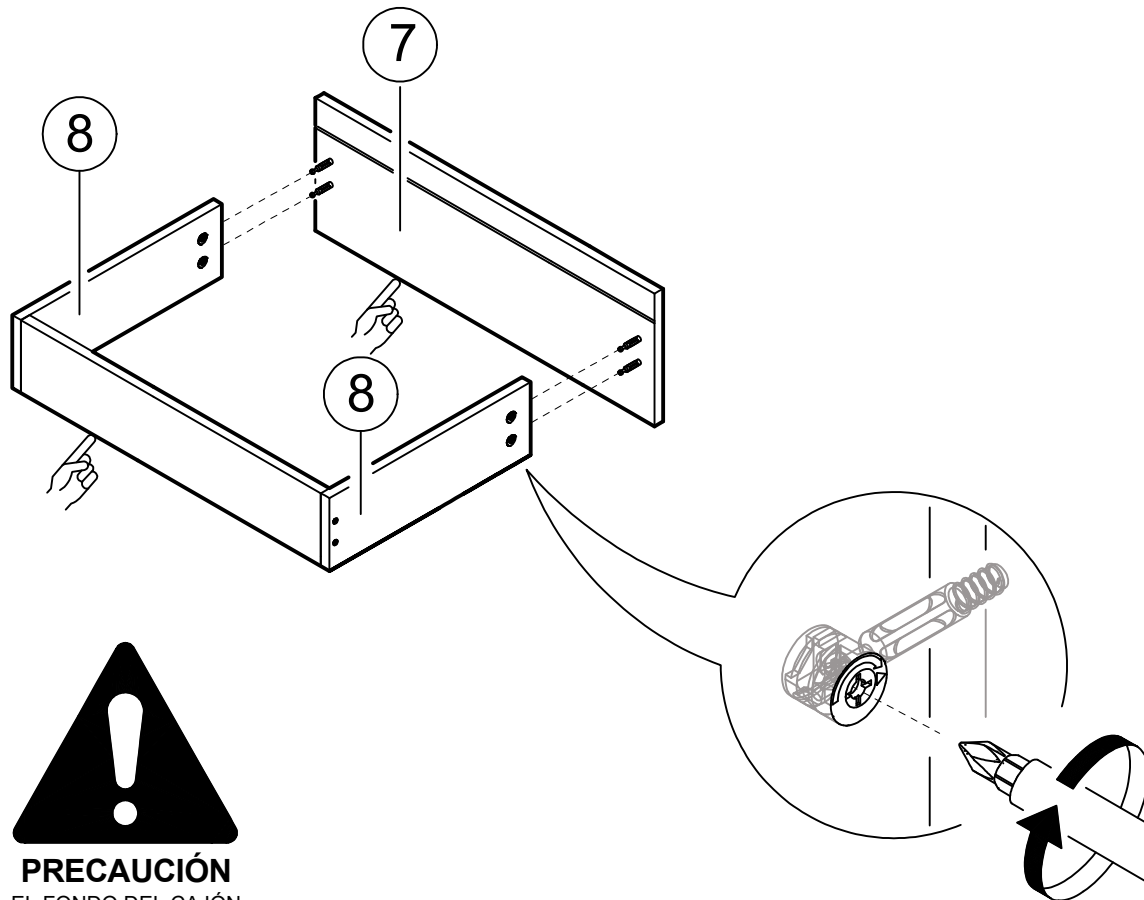
10



11

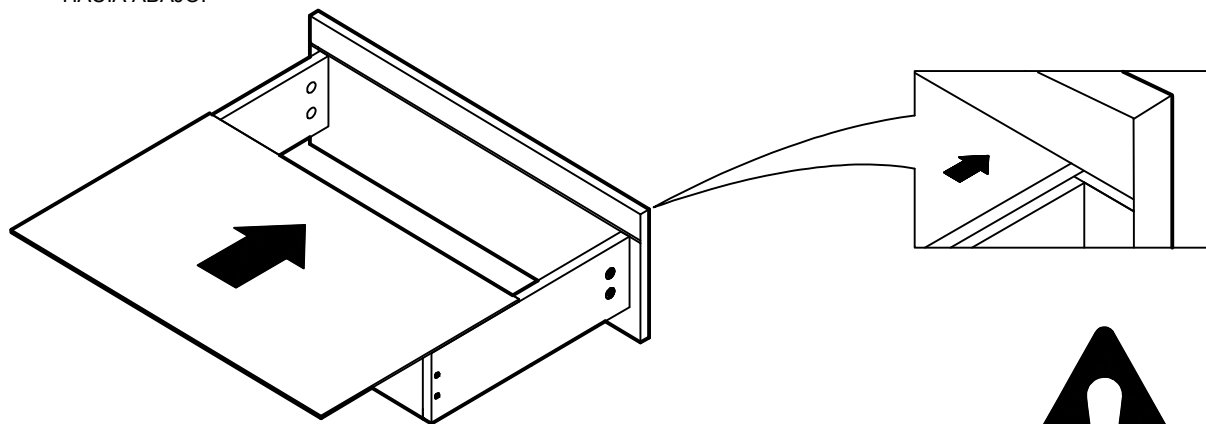


12



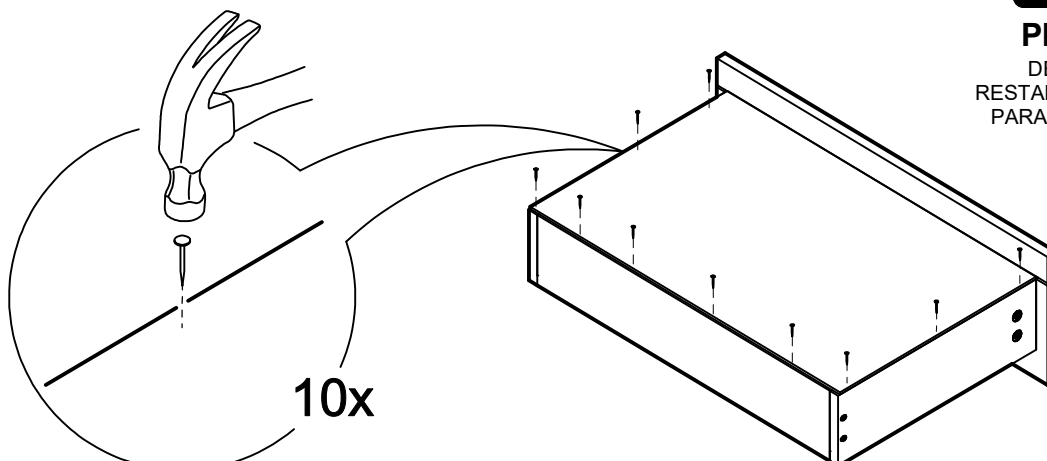
PRECAUCIÓN
EL FONDO DEL CAJÓN
SE FIJA CON EL COLOR
HACIA ABAJO.

13



PRECAUCIÓN
DE LOS 60 CLAVOS
RESTANTES, OCUPE 10 UNID.
PARA FIJAR CADA FONDO.

14

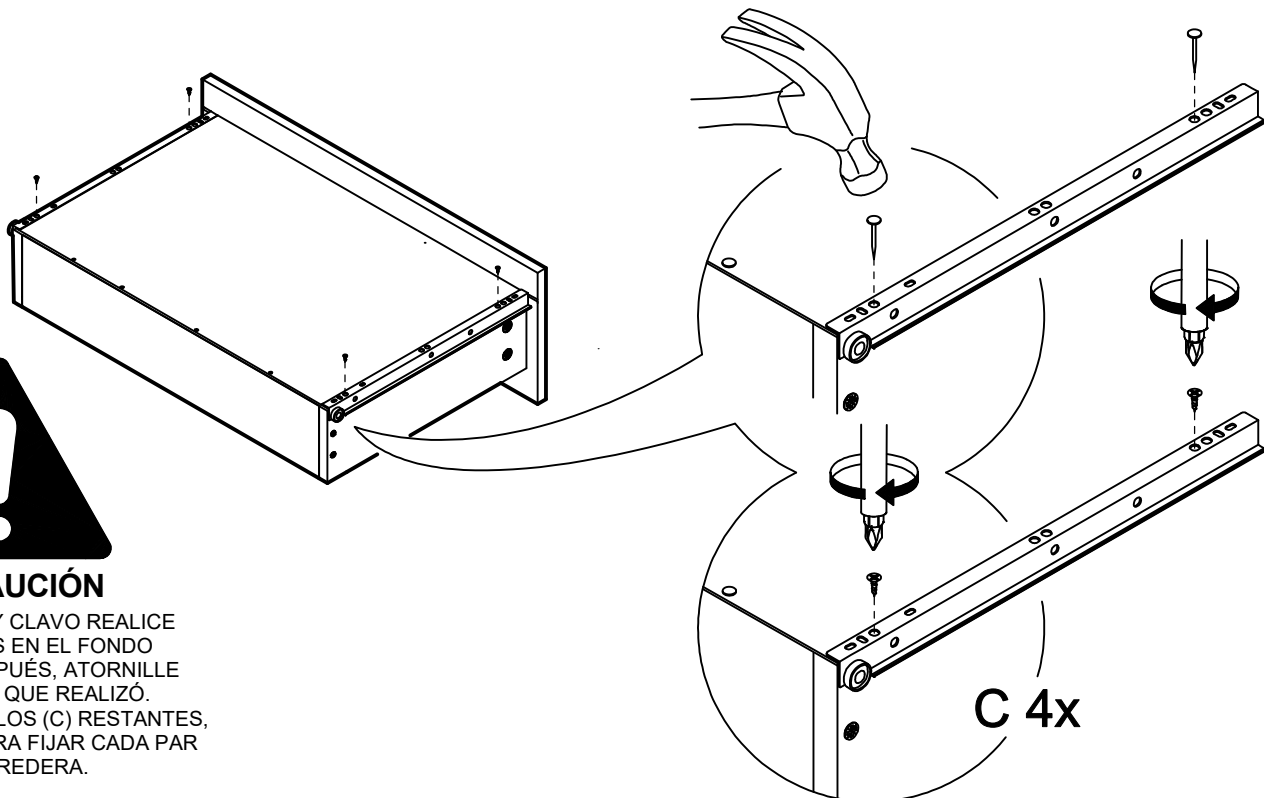


15



PRECAUCIÓN

CON MARTILLO Y CLAVO REALICE
ENCAMINADOS EN EL FONDO
DEL CAJÓN. DESPUÉS, ATORNILLE
EN LAS GUIAS QUE REALIZÓ.
DEL LOS 24 TORNILLOS (C) RESTANTES,
OCUPE 4 UNID. PARA FIJAR CADA PAR
DE CORREDERA.



16

