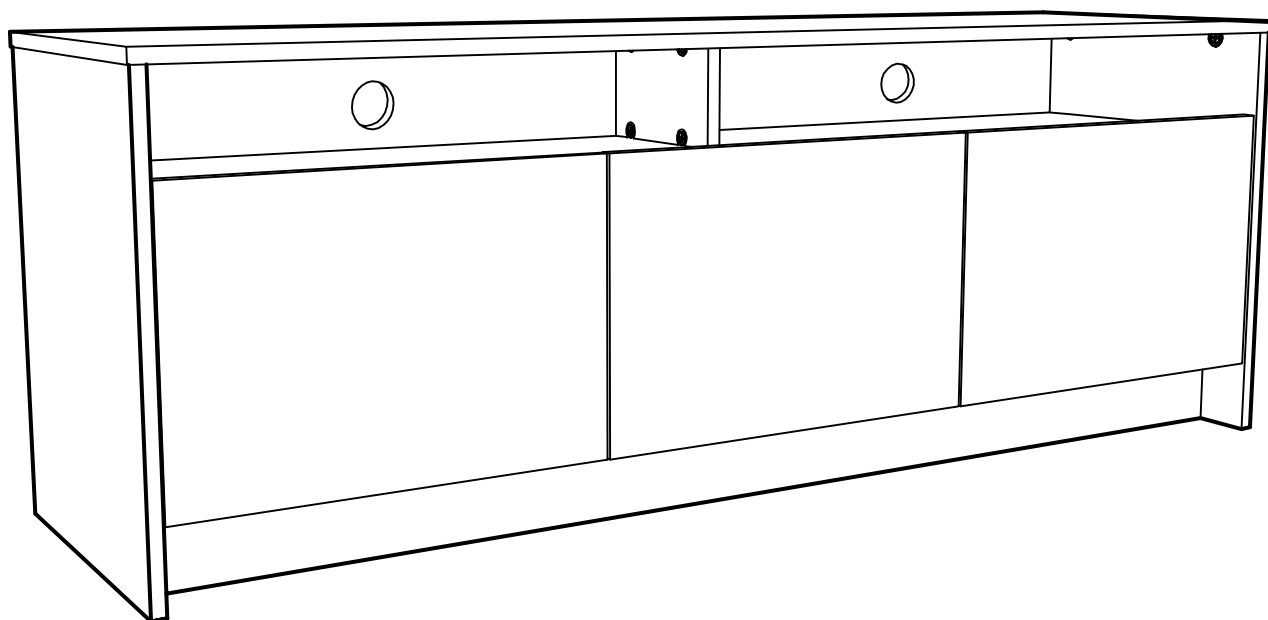


RACK BAJO COLBUN

2 PUERTAS - 1 CAJON



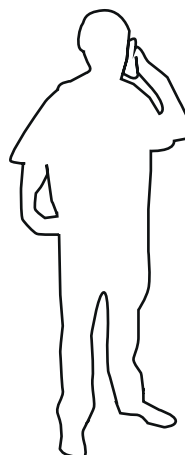
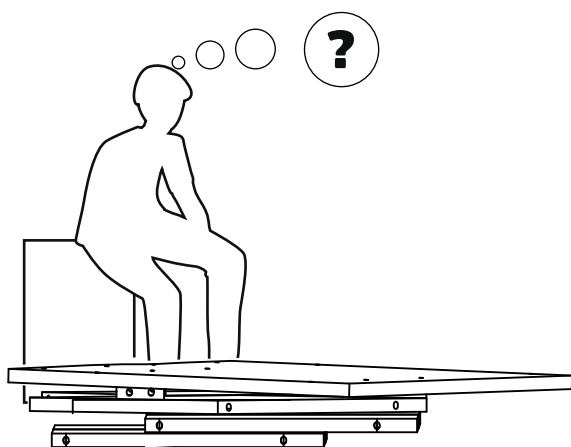
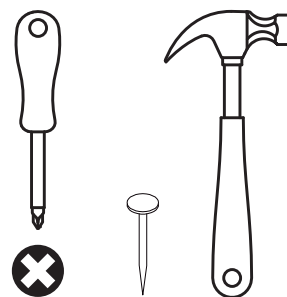
Encuentre su instructivo de armado:

- 1- Ingrese a www.cic.cl
- 2- Busque el nombre del mueble.
- 3- Haga click sobre el mueble seleccionado.
- 4- Diríjase a la opción “ARMALO TU MISMO”
- 5- Descargue el manual de armado.

o escanée el siguiente código QR.

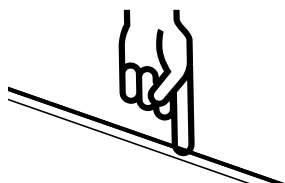


HERRAMIENTAS A USAR • NO INCLUIDAS



SERVICIO AL CLIENTE
800 74 00 00

INDICA TAPANCANTO



1 - Revise que todos los herrajes contenidos en la(s) bolsa(s) coincidan con el listado de herrajes indicado en las siguientes páginas.

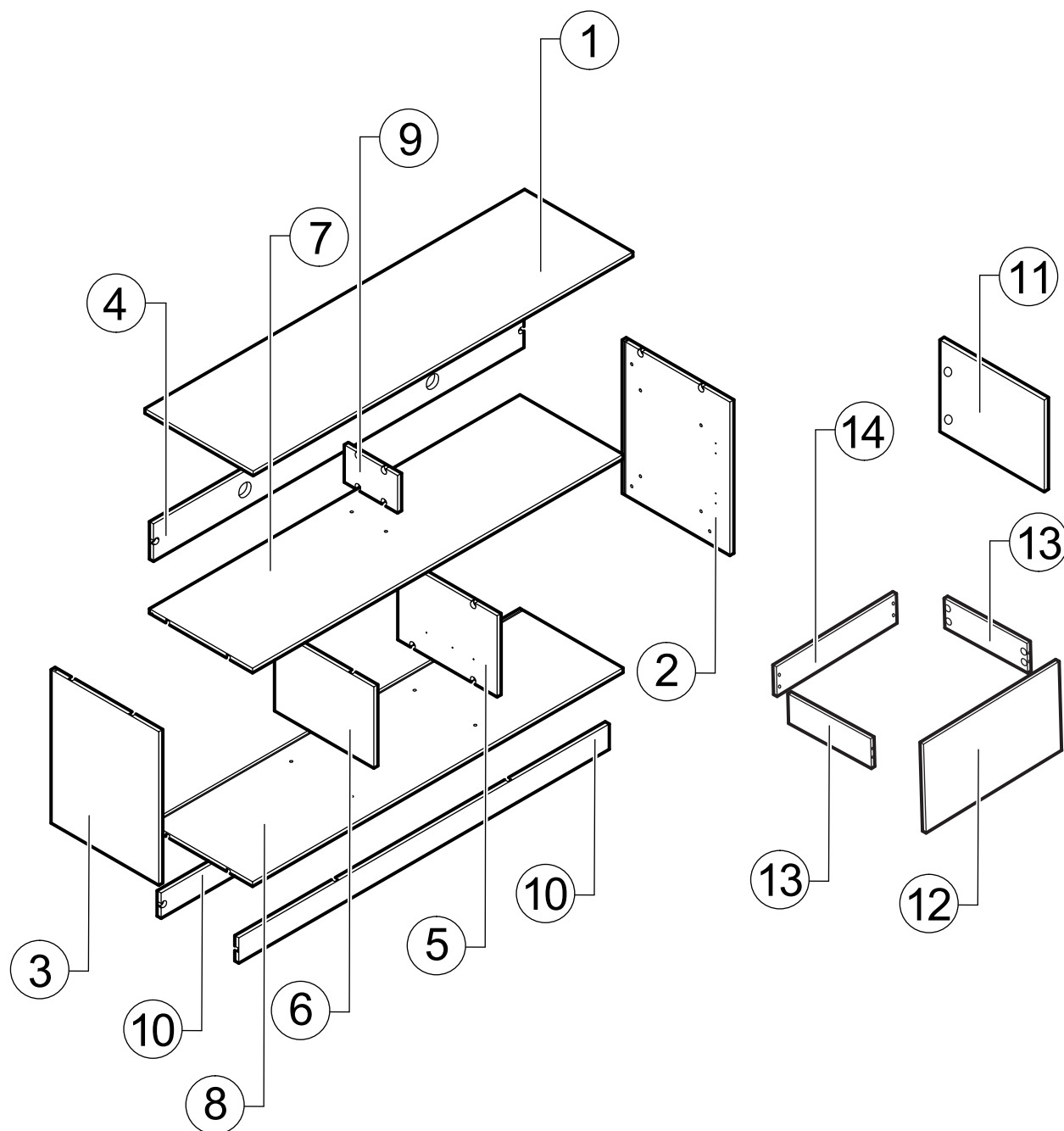
2- No elimine ningún número de las piezas. Una vez armado el mueble puede desprenderlos y/o borrarlos (los números impresos puede borrarlos con alcohol, alcohol gel o desinfectante de ambientes)

3 -Revise que todos los herrajes de la(s) bolsa(s) coincidan con el listado que aparece en este instructivo (tipo de herraje y cantidad)

4- No retire el número que va pegado en el exterior de la caja. Este número se denomina código de trazabilidad (ej.: 0871265) y tiene por objetivo hacer el seguimiento al mueble, en caso de que se presenten problemas en el armado.



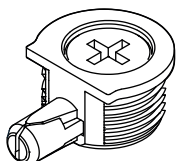
PIEZAS Y COMPONENTES



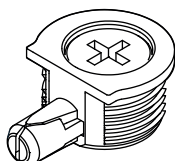
1	CUBIERTA	x1
2	COSTADO DERECHO	x1
3	COSTADO IZQUIERDO	x1
4	BARRA	x1
5	COSTADO CENTRAL DERECHO	x1
6	COSTADO CENTRAL IZQUIERDO	x1
7	REPISA FIJA	x1

8	FONDO	x1
9	DIVISIÓN VERTICAL	x1
10	ZÓCALO	x2
11	PUERTA	x2
12	FRENTE CAJÓN	x1
13	COSTADO CAJÓN	x2
14	TRASERA CAJÓN	x1

HERRAJES



x40



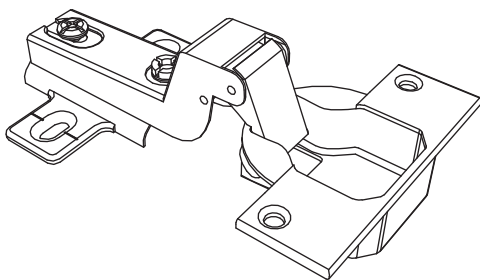
x4



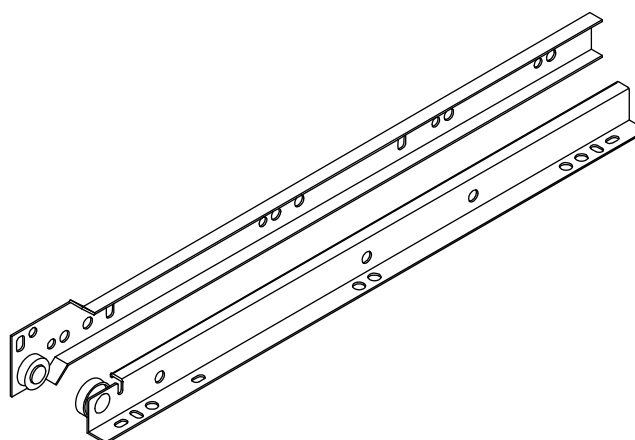
C x10



x10



x4



x1

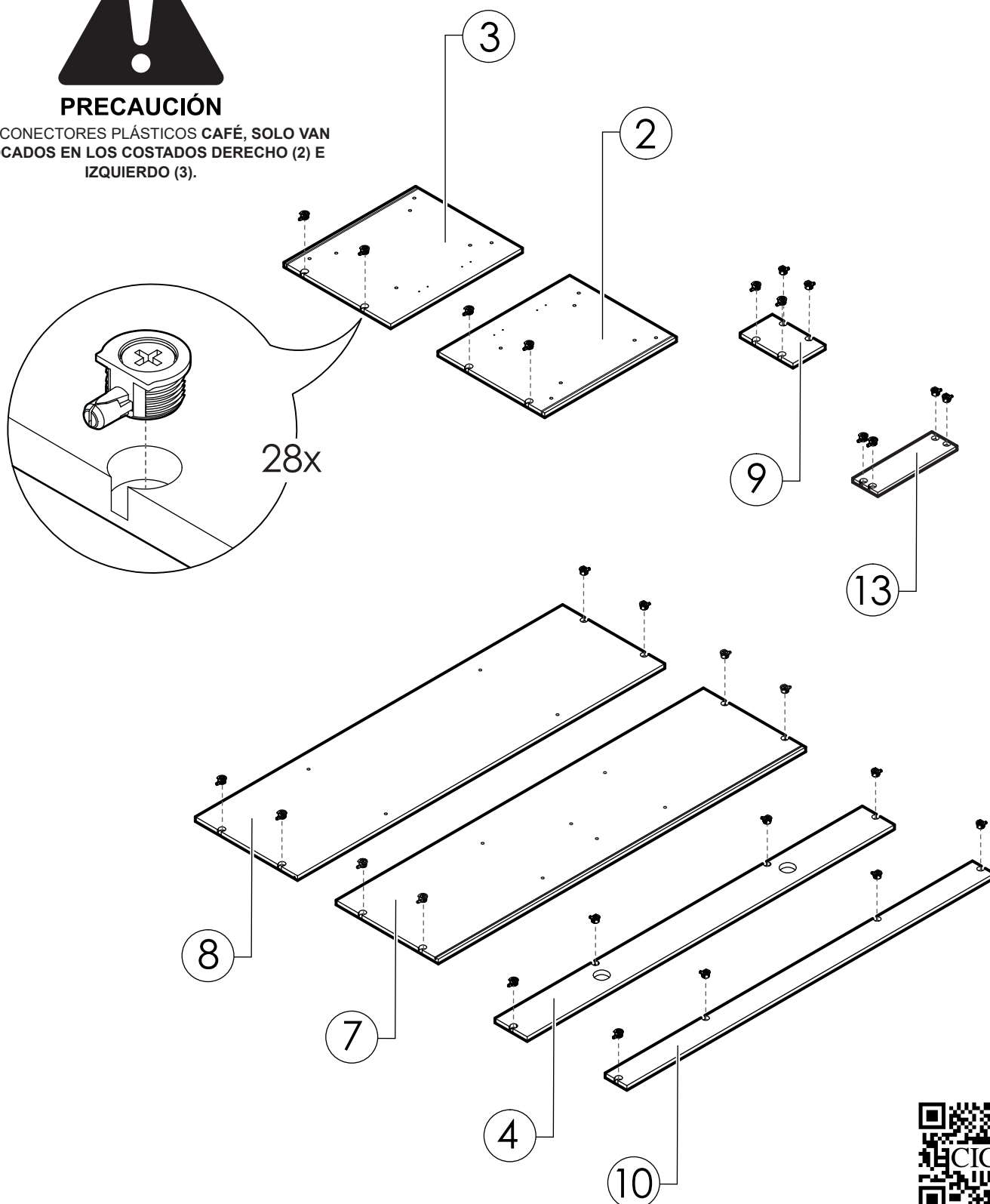


PREPARACIÓN DE PIEZAS



PRECAUCIÓN

LOS 4 CONECTORES PLÁSTICOS CAFÉ, SOLO VAN COLOCADOS EN LOS COSTADOS DERECHO (2) E IZQUIERDO (3).

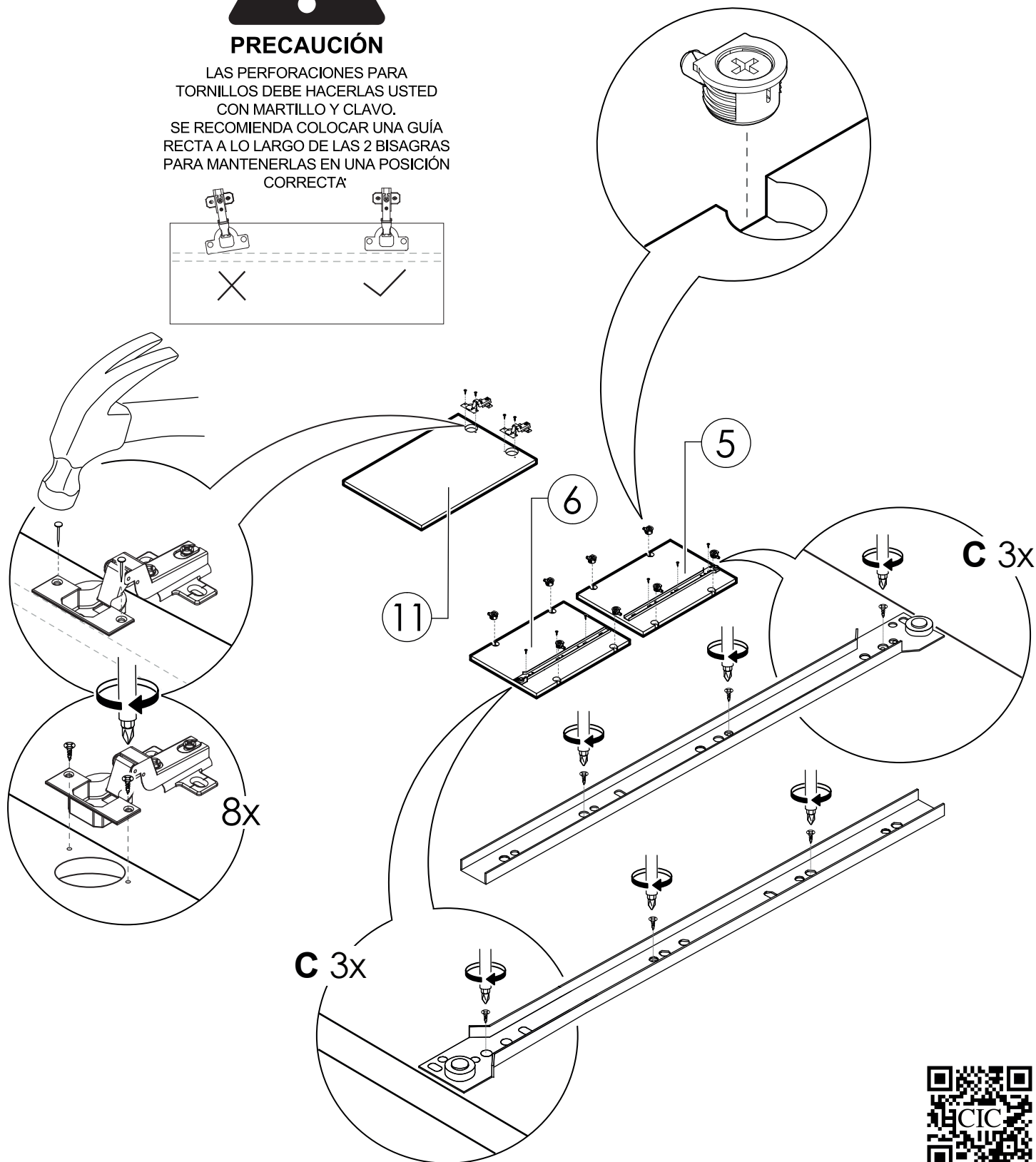
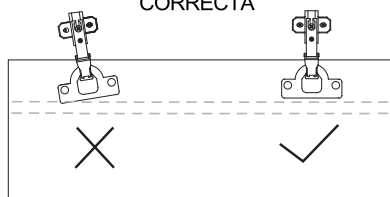


PREPARACIÓN DE PIEZAS



PRECAUCIÓN

LAS PERFORACIONES PARA
TORNILLOS DEBE HACERLAS USTED
CON MARTILLO Y CLAVO.
SE RECOMIENDA COLOCAR UNA GUÍA
RECTA A LO LARGO DE LAS 2 BISAGRAS
PARA MANTENERLAS EN UNA POSICIÓN
CORRECTA



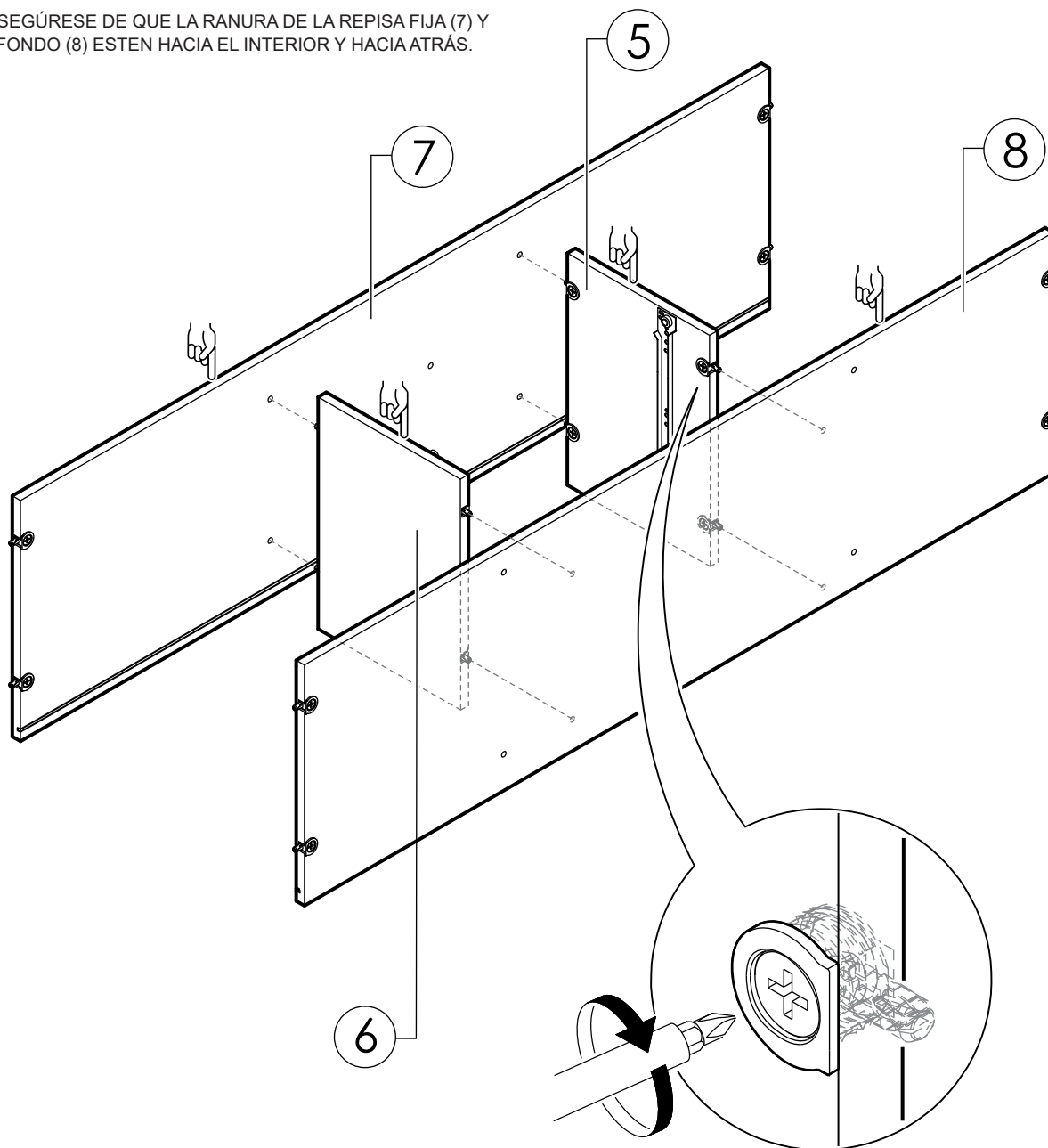
1

SECUENCIA DE ARMADO

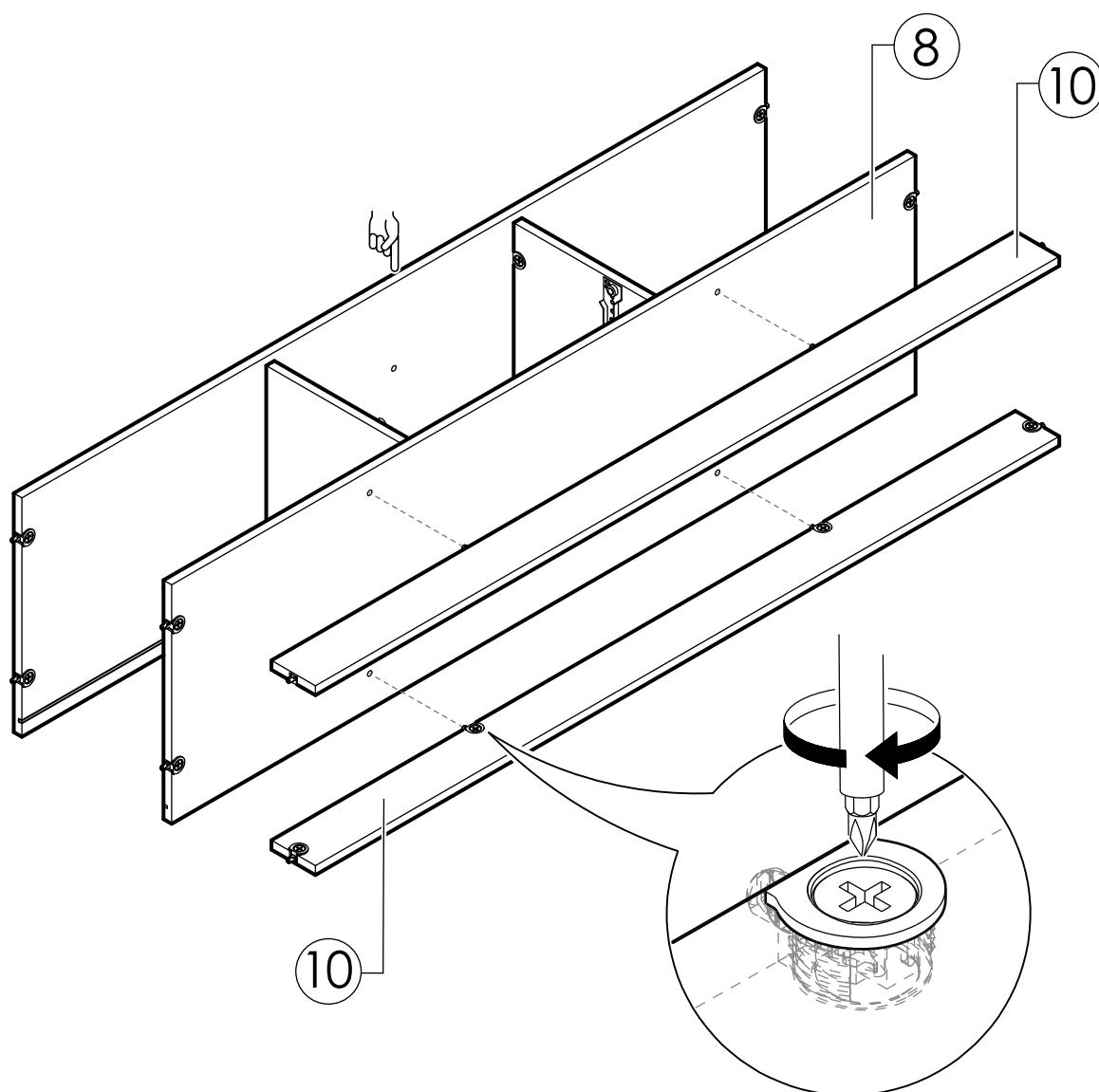


PRECAUCIÓN

ASEGÚRESE DE QUE LA RANURA DE LA REPISA FIJA (7) Y FONDO (8) ESTEN HACIA EL INTERIOR Y HACIA ATRÁS.



2



3



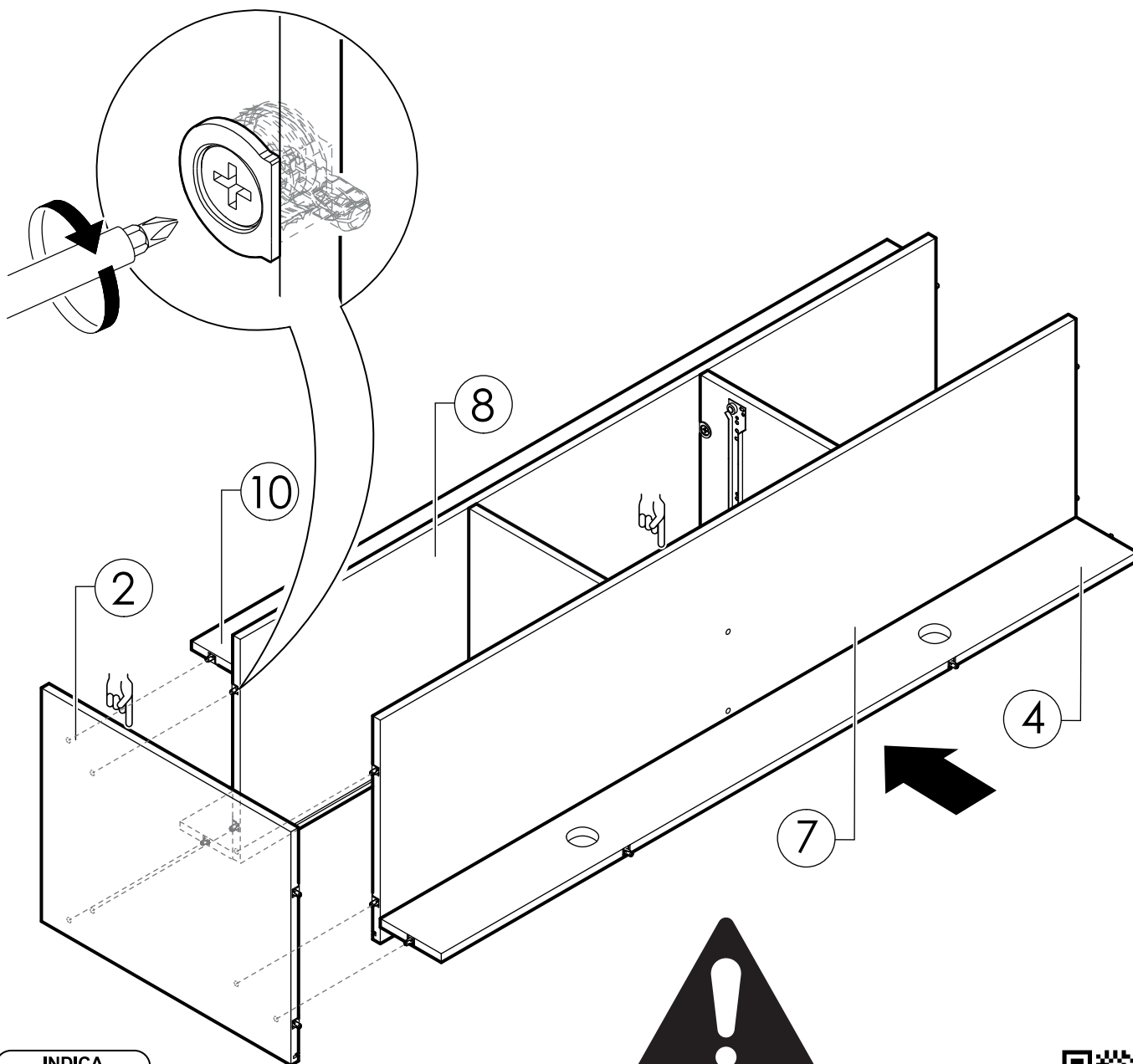
PRECAUCIÓN

EL DETALLE MUESTRA EL LADO CONTRARIO DE LA PIEZA INDICADA (8).



PRECAUCIÓN

PARA UNA MEJOR VISUALIZACIÓN DEL ARMADO, ESTA VISTA MUESTRA EL LADO CONTRARIO AL DE LA PÁGINA ANTERIOR.



PRECAUCIÓN

AYÚDESE DE OTRA PERSONA PARA MANTENER LA BARRA EN SU POSICIÓN.

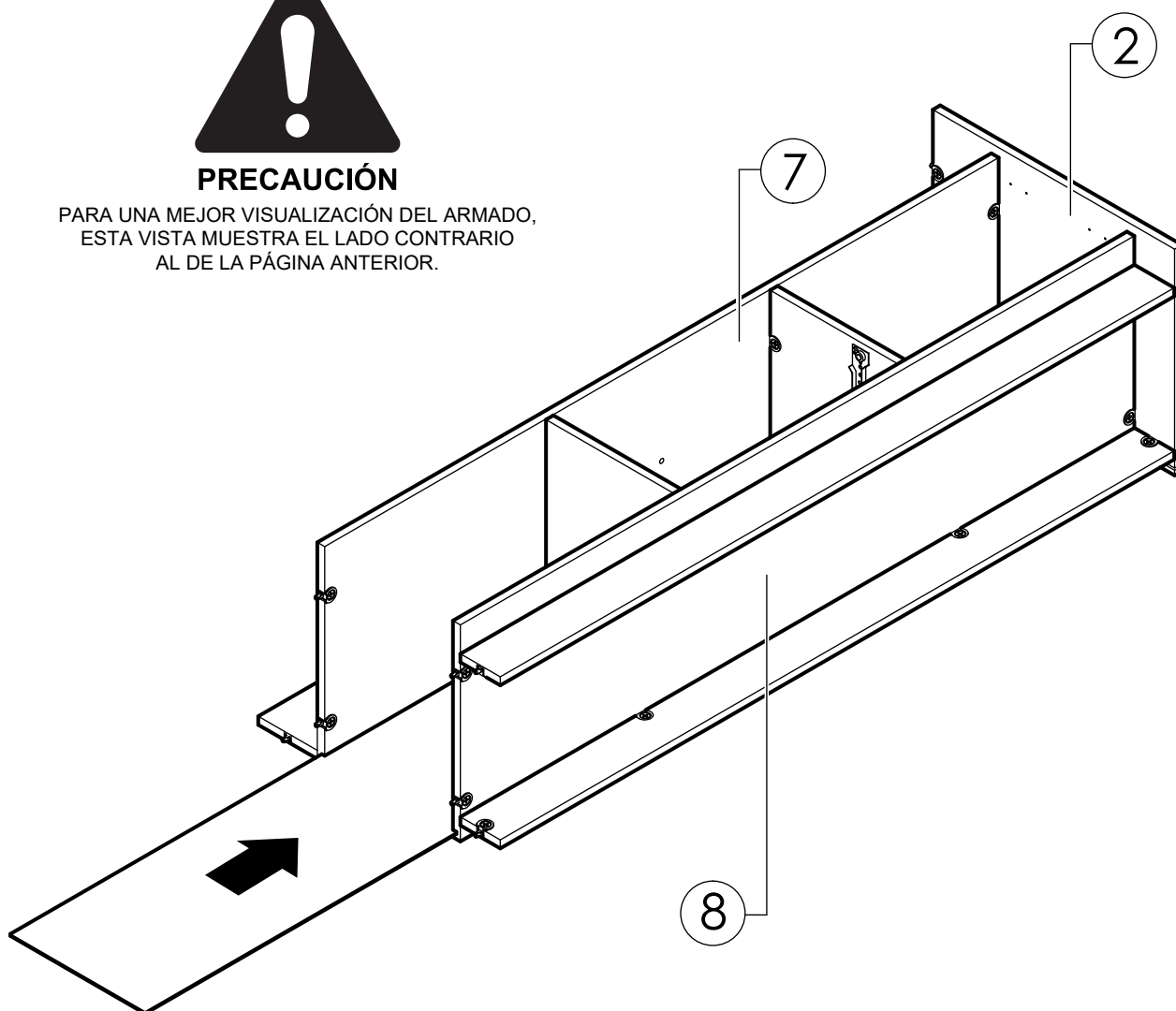


4

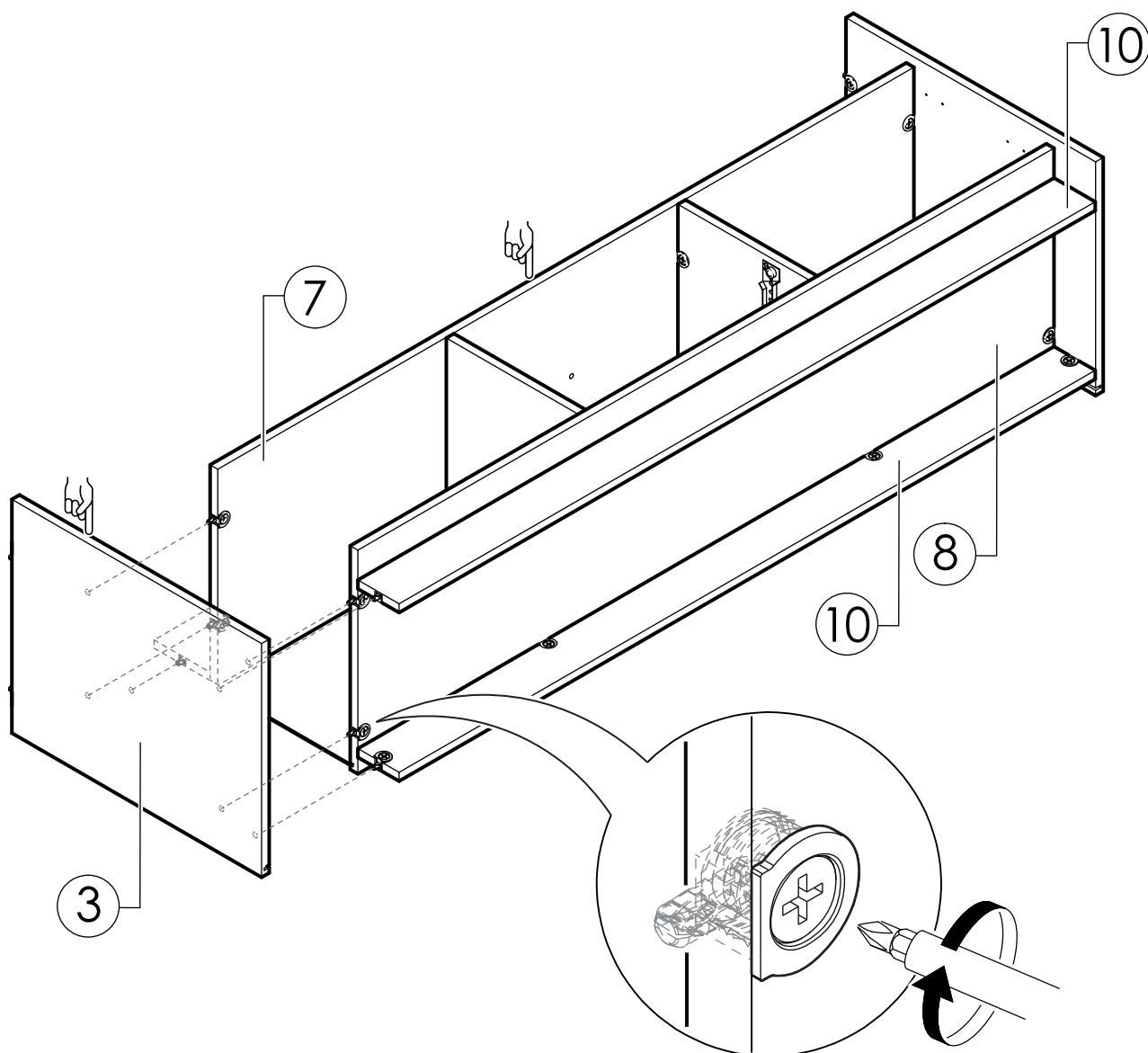


PRECAUCIÓN

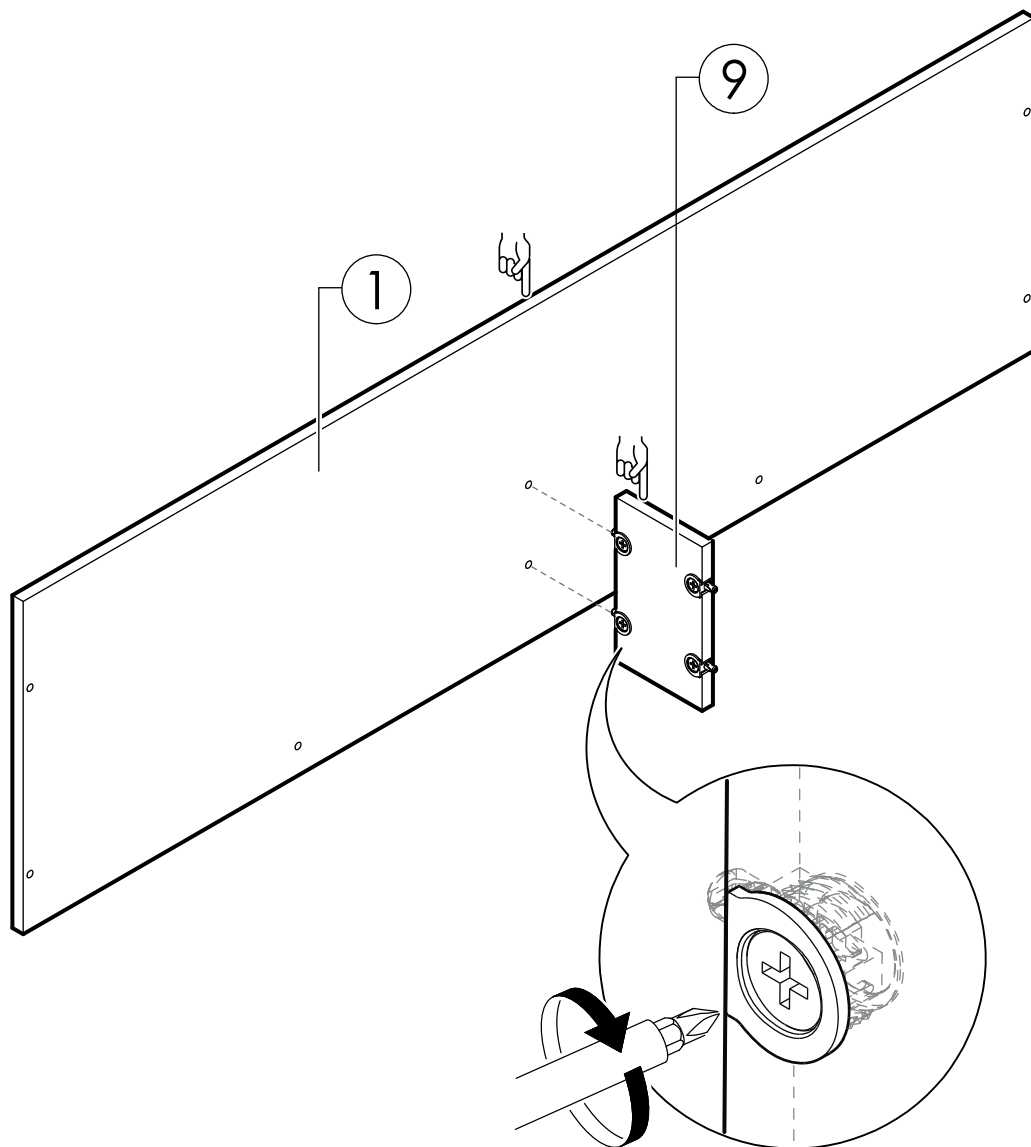
PARA UNA MEJOR VISUALIZACIÓN DEL ARMADO,
ESTA VISTA MUESTRA EL LADO CONTRARIO
AL DE LA PÁGINA ANTERIOR.



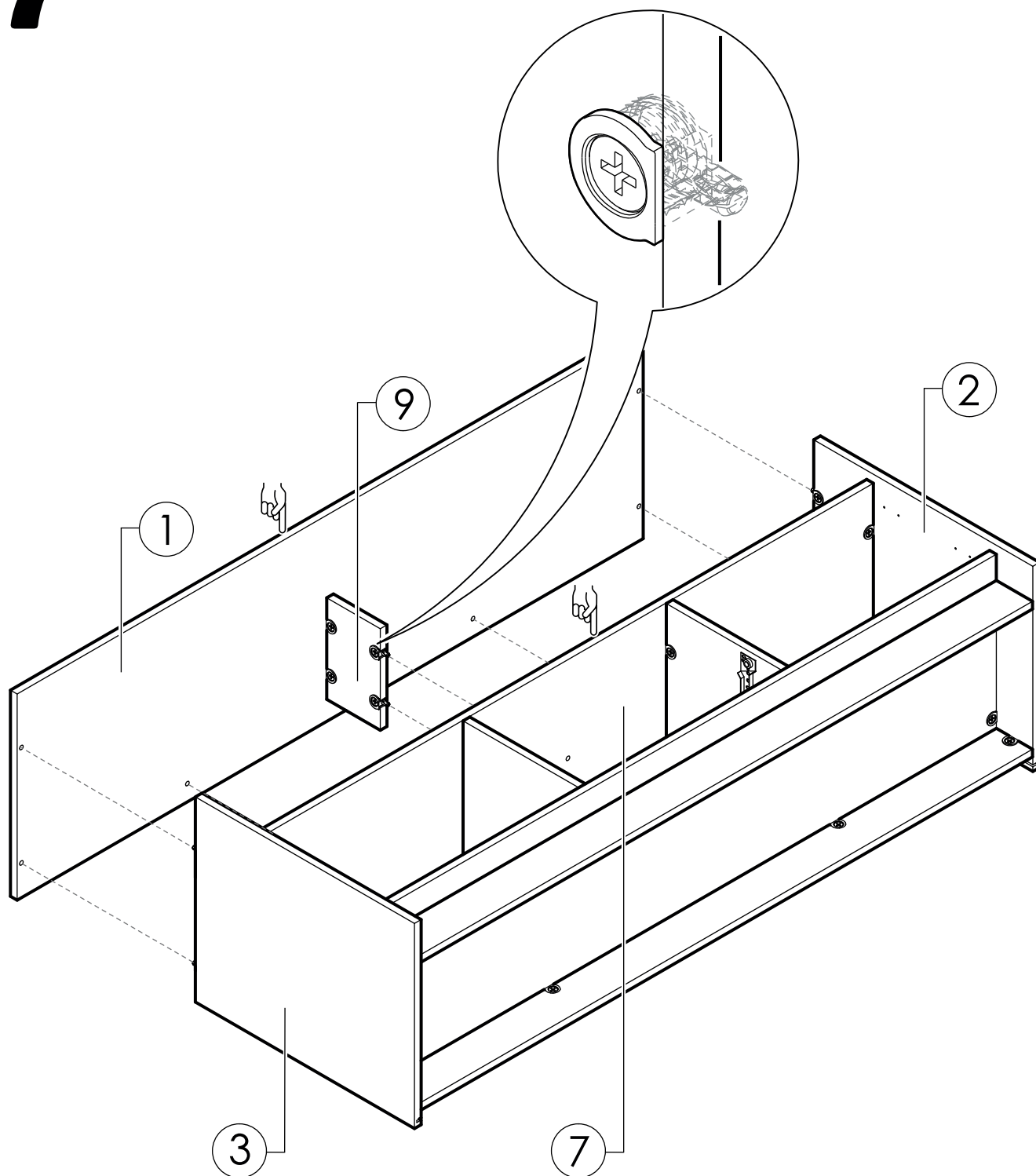
5



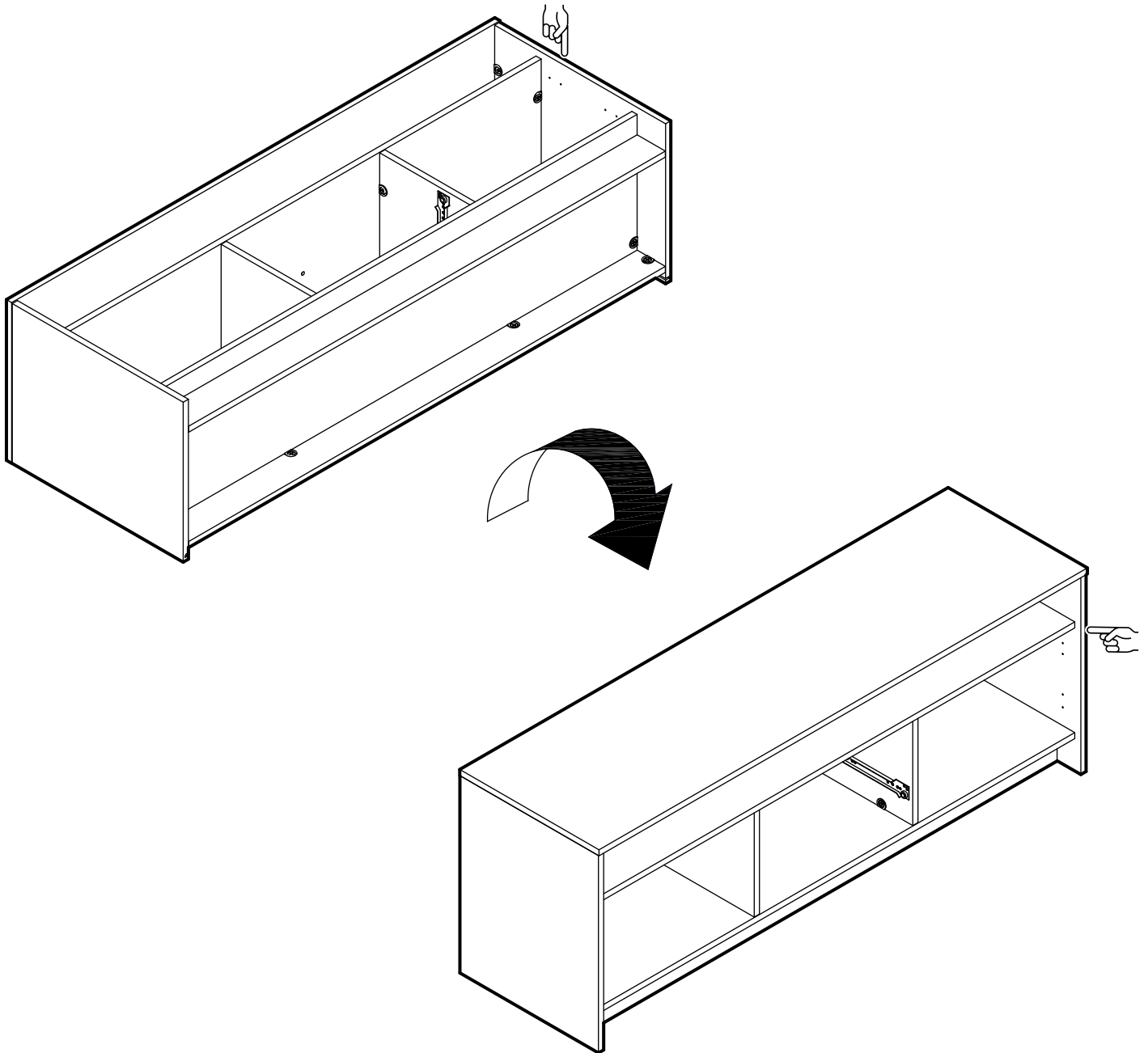
6



7



8

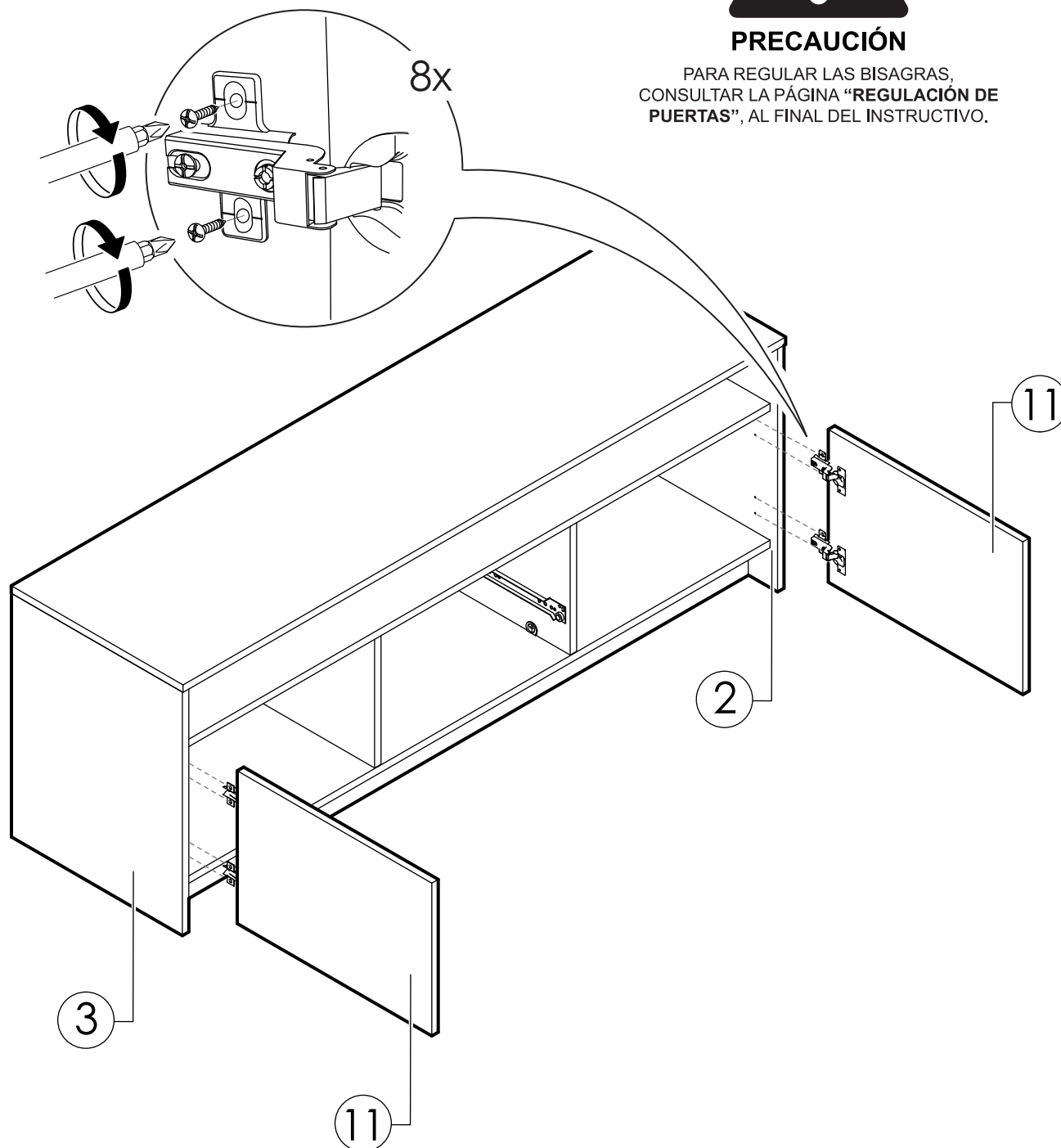


9

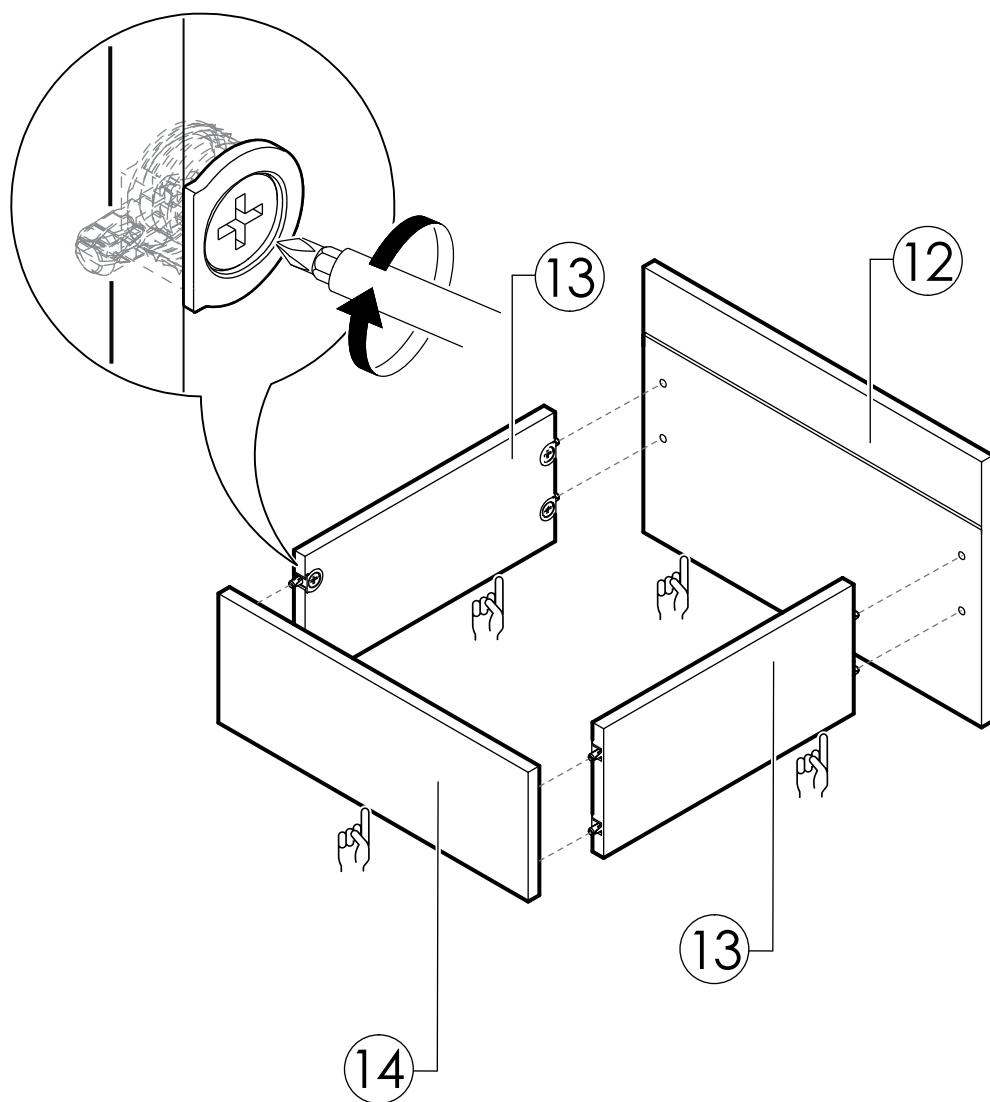


PRECAUCIÓN

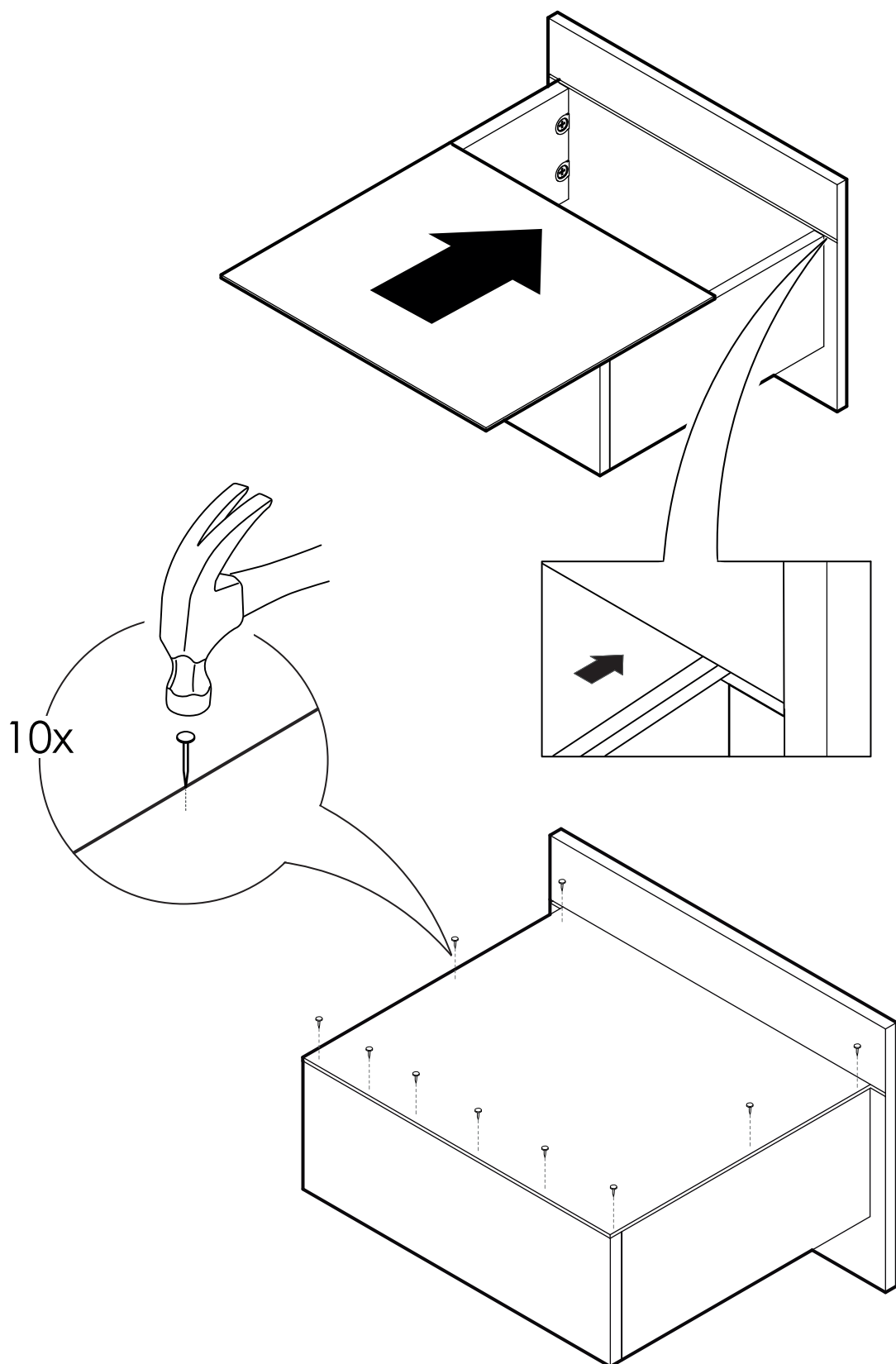
PARA REGULAR LAS BISAGRAS,
CONSULTAR LA PÁGINA “REGULACIÓN DE
PUERTAS”, AL FINAL DEL INSTRUCTIVO.



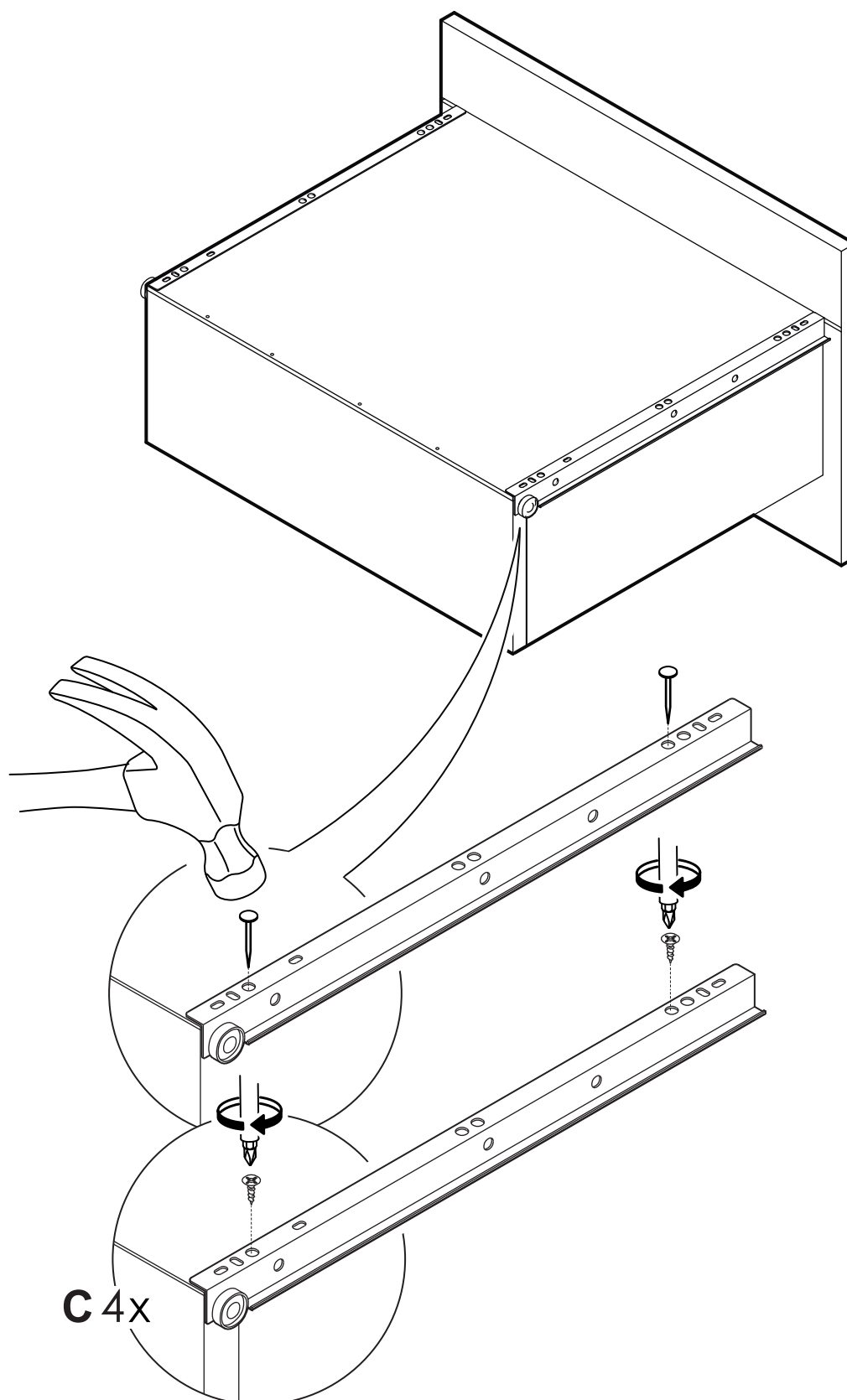
10



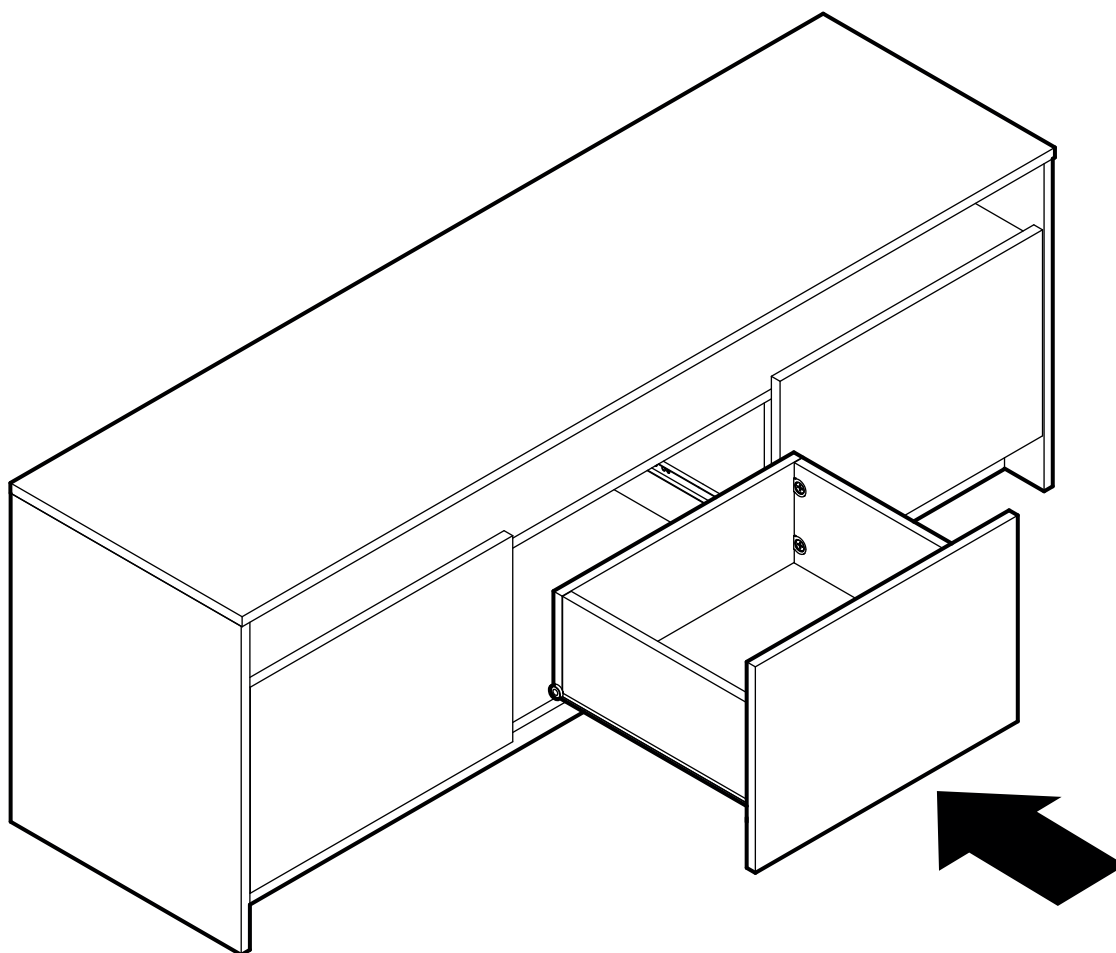
11



12

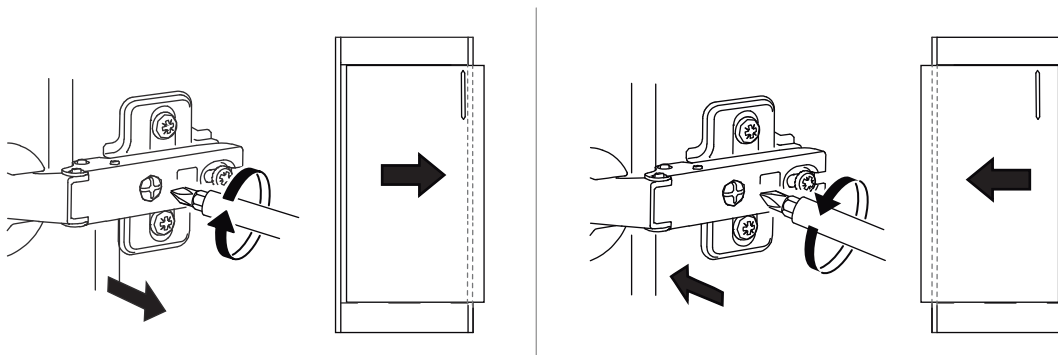


13

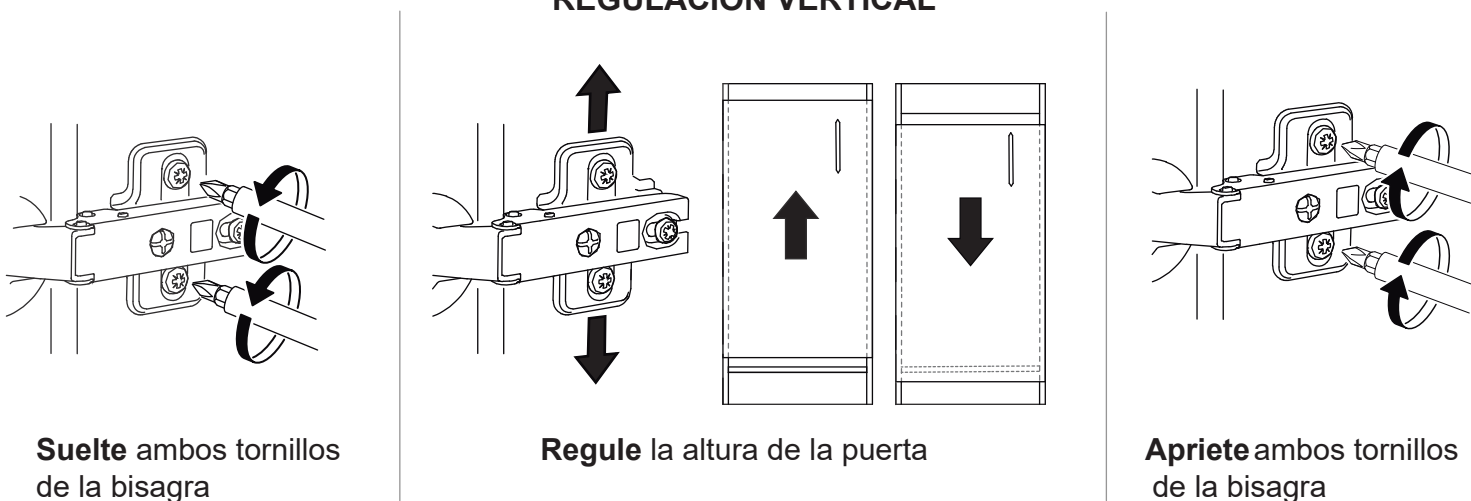


REGULACIÓN DE PUERTAS

REGULACIÓN HORIZONTAL



REGULACIÓN VERTICAL



REGULACIÓN DE PROFUNDIDAD

