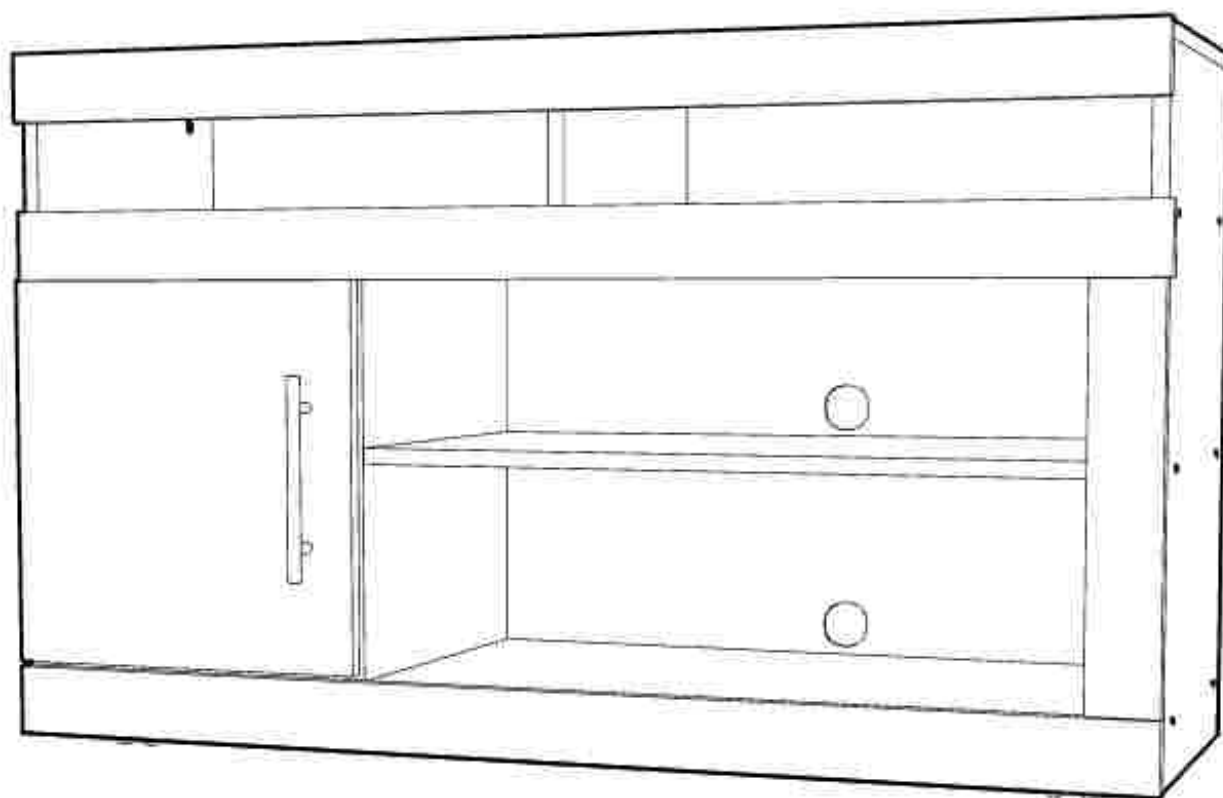


RACK GANGES

1 PUERTA



Encuentre su instructivo de armado:

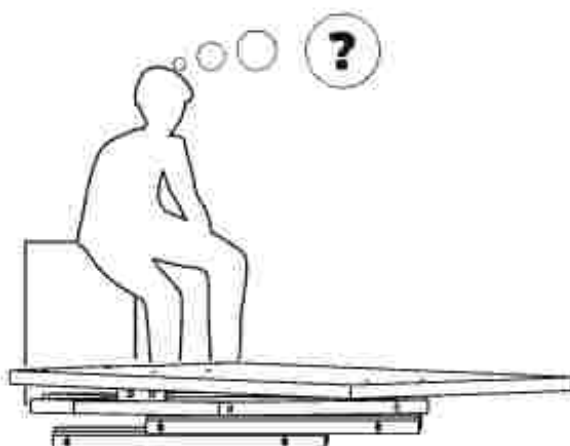
- 1- Ingrese a www.cic.cl
- 2- Busque el nombre del mueble.
- 3- Haga click sobre el mueble seleccionado.
- 4- Diríjase a la opción "ARMALO TU MISMO"
- 5- Descargue el manual de armado.

o escanée el siguiente código QR.



HERRAMIENTAS

A USAR • NO INCLUIDAS



SERVICIO AL CLIENTE
800 74 00 00

INDICA TAPANCANTO



1 - Revise que todos los herrajes contenidos en la(s) bolsa(s) coincidan con el listado de herrajes indicado en las siguientes páginas.

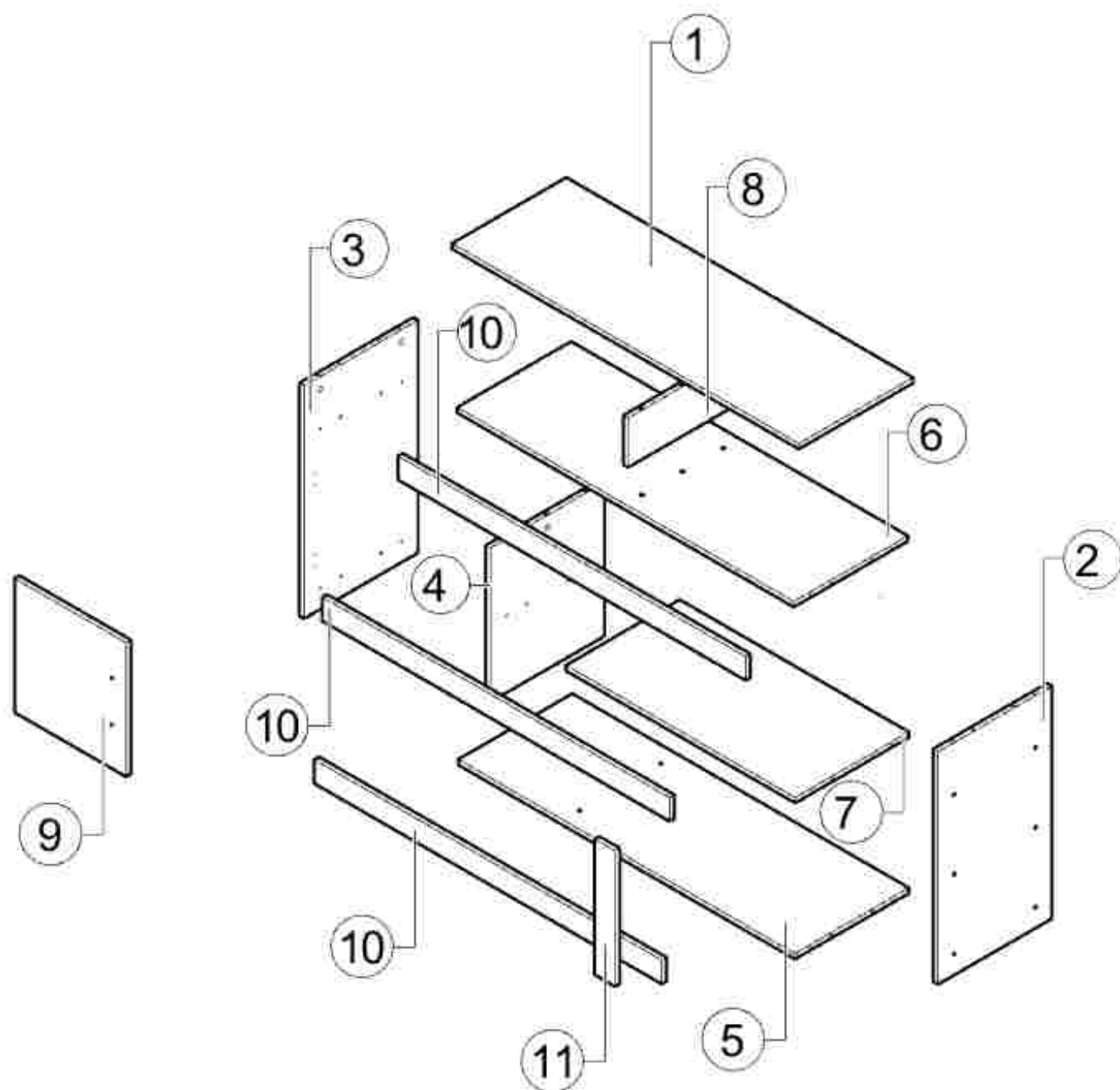
2- No elimine ningún número de las piezas. Una vez armado el mueble puede desprenderlos y/o borrarlos (los números impresos puede borrarlos con alcohol, alcohol gel o desinfectante de ambientes)

3 -Revise que todos los herrajes de la(s) bolsa(s) coincidan con el listado que aparece en este instructivo (tipo de herraje y cantidad)

4- No retire el número que ya pegado en el exterior de la caja. Este número se denomina código de trazabilidad (ej.: 0871265) y tiene por objetivo hacer el seguimiento al mueble, en caso de que se presenten problemas en el armado.



PIEZAS Y COMPONENTES



1	CUBIERTA	x1
2	COSTADO DERECHO	x1
3	COSTADO IZQUIERDO	x1
4	COSTADO CENTRAL	x1
5	FONDO	x1
6	REPISA FIJA SUPERIOR	x1
7	REPISA FIJA INFERIOR	x1

8	DIVISIÓN VERTICAL	x1
9	PUERTA	x1
10	MOLDURA HORIZONTAL	x3
11	MOLDURA LATERAL	x1

HERRAJES



E x22



T x2



x5



x24



M x14



R x16



x5



x42



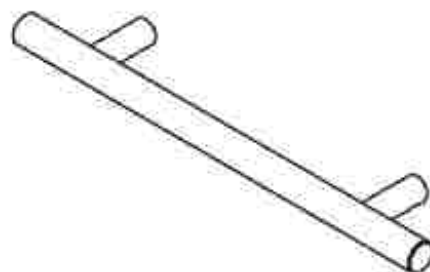
x12



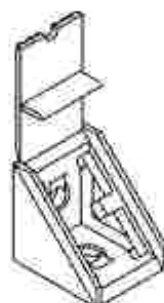
x12



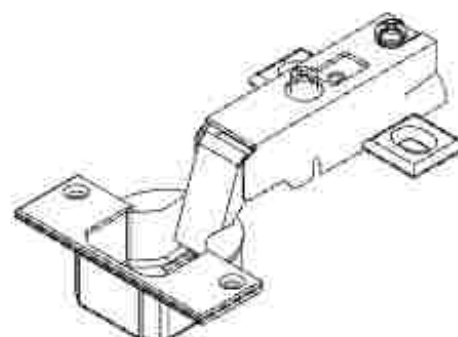
x2



x1



x11



x2



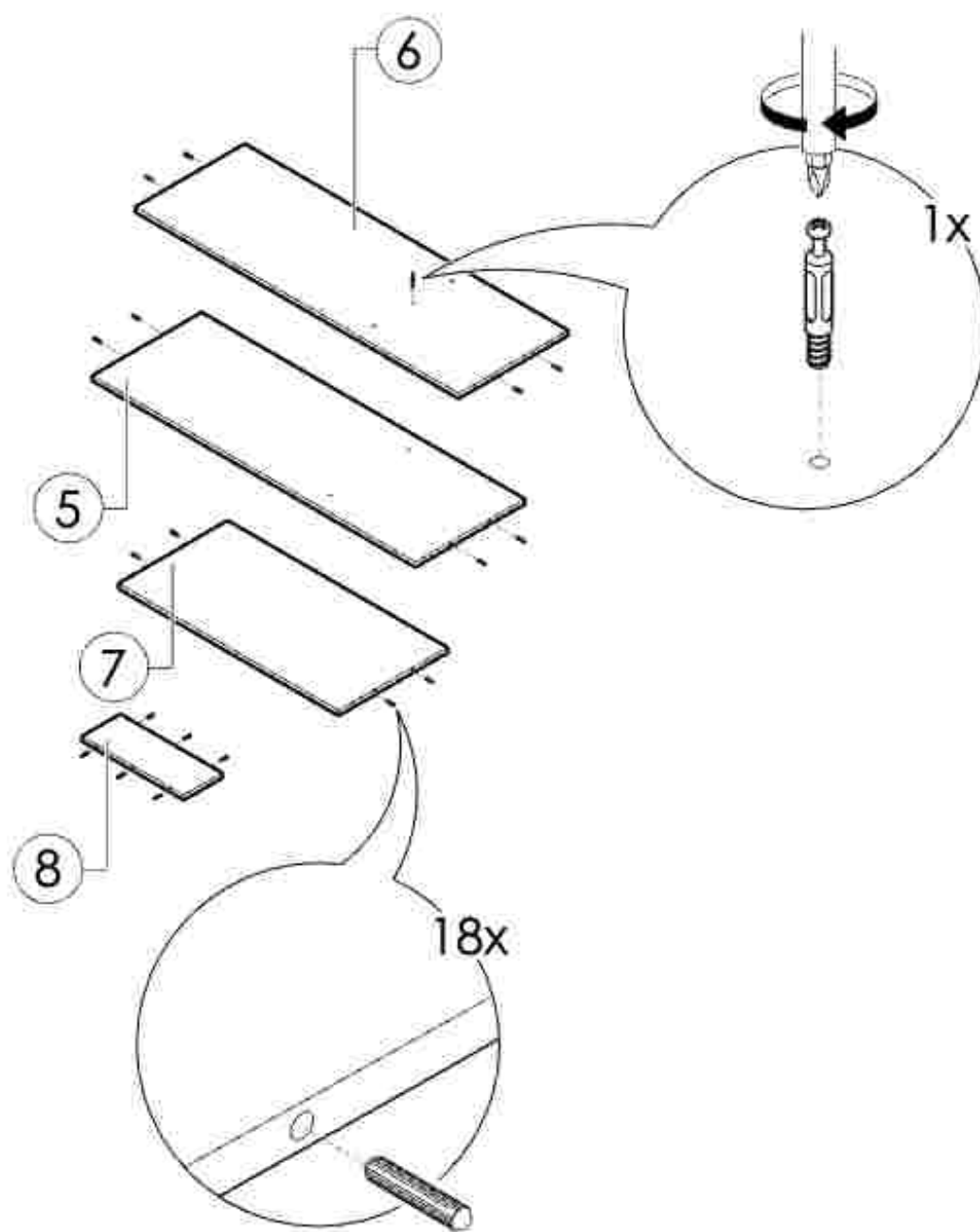
x2



x2



PREPARACIÓN DE PIEZAS

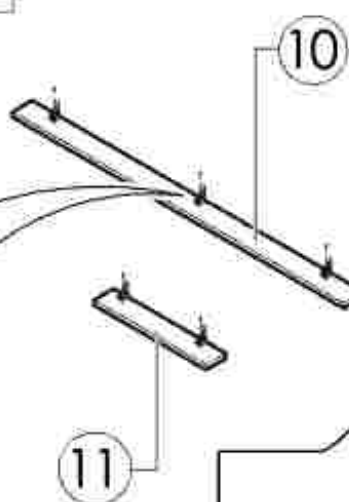
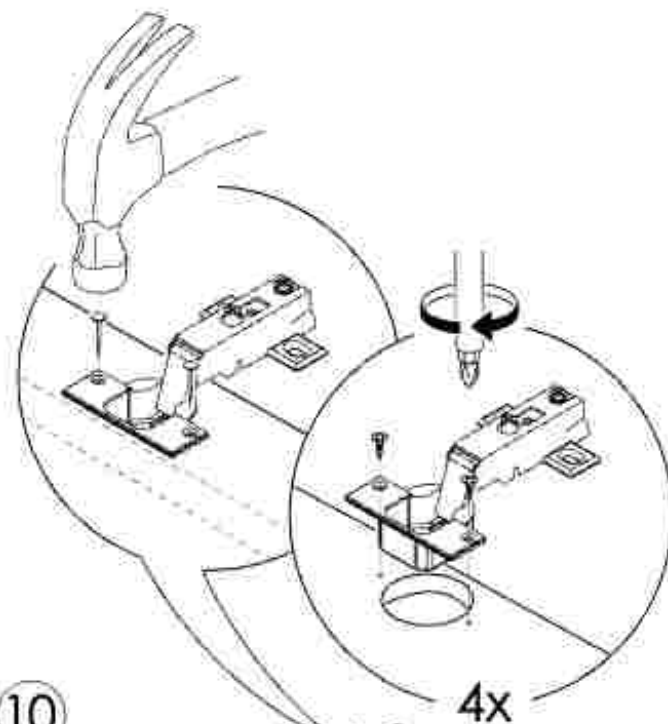
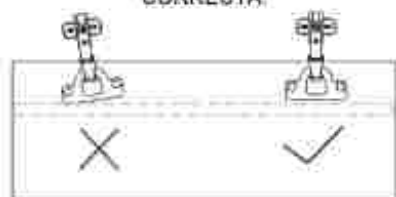


PREPARACIÓN DE PIEZAS

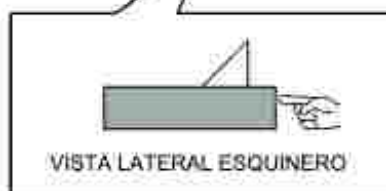


PRECAUCIÓN

LAS PERFORACIONES PARA TORNILLOS DEBE HACERLAS USTED CON MARTILLO Y CLAVO. SE RECOMIENDA COLOCAR UNA GUÍA RECTA A LO LARGO DE LAS 2 BISAGRAS PARA MANTENERLAS EN UNA POSICIÓN CORRECTA.



11



VISTA LATERAL ESQUINERO

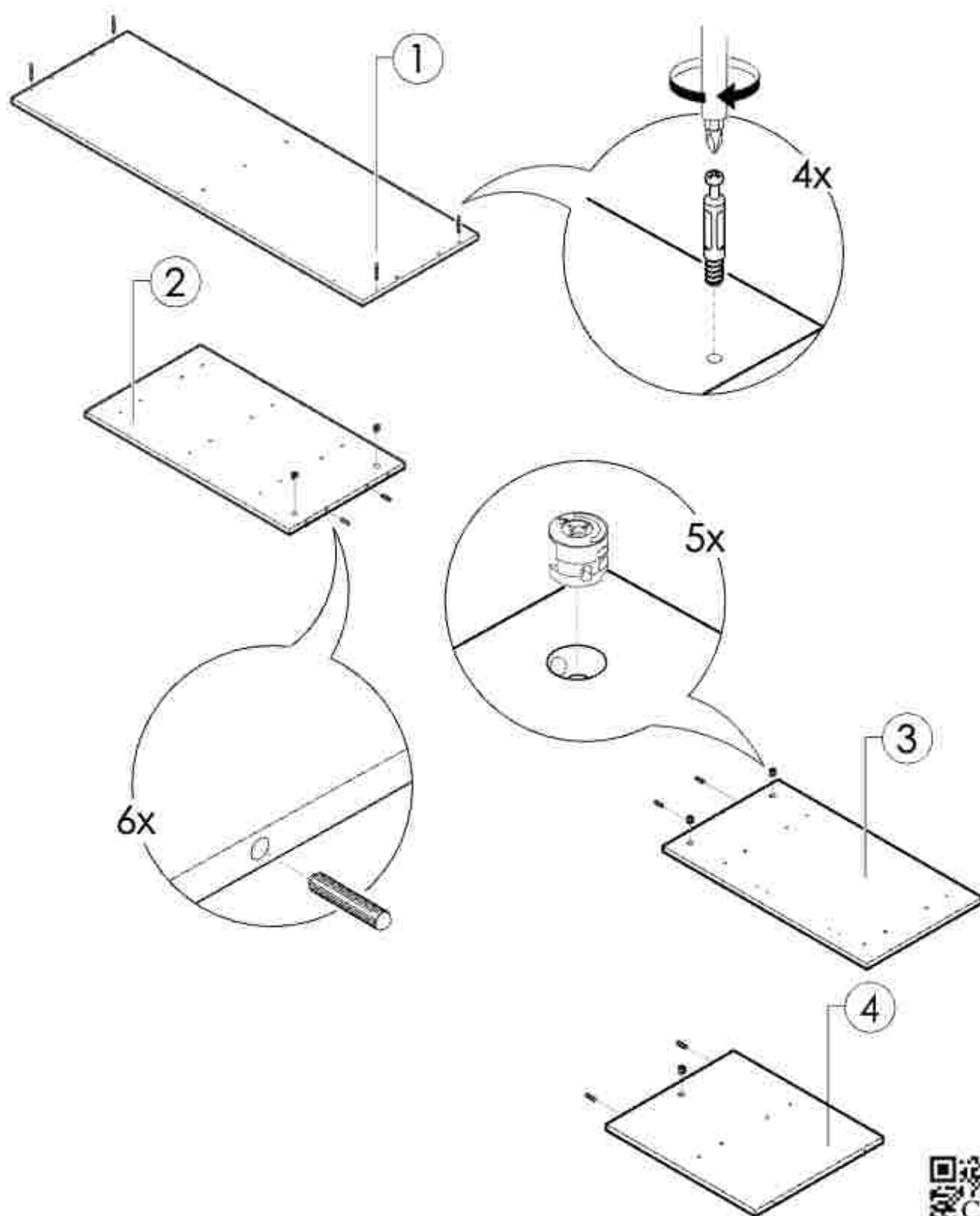


PRECAUCIÓN

ASEGÚRESE DE FIJAR LOS ESQUINEROS CON SU PARTE RECTA HACIA EL TAPACANTO, COMO MUESTRA EL DETALLE.



PREPARACIÓN DE PIEZAS



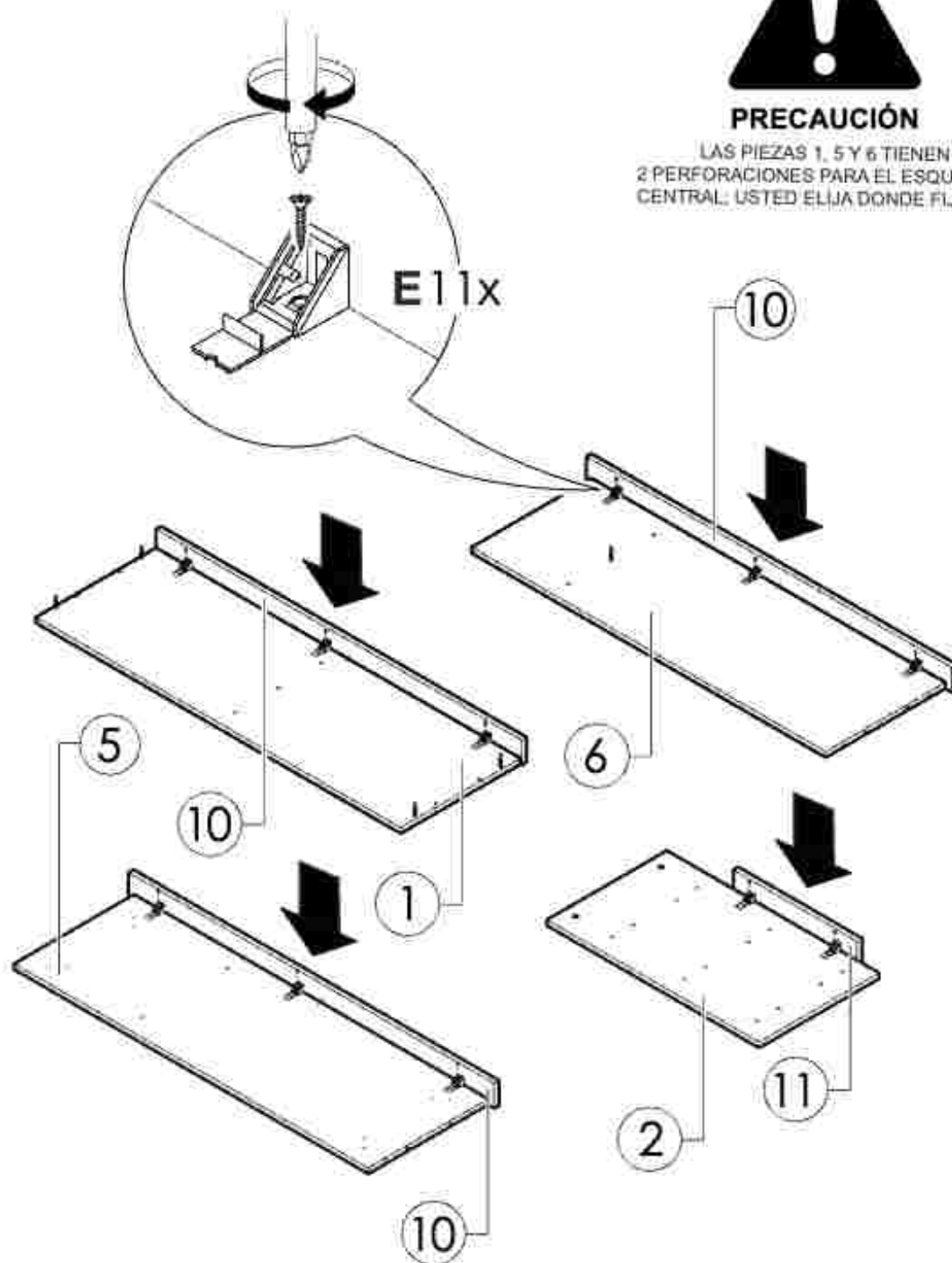
1

SECUENCIA DE ARMADO

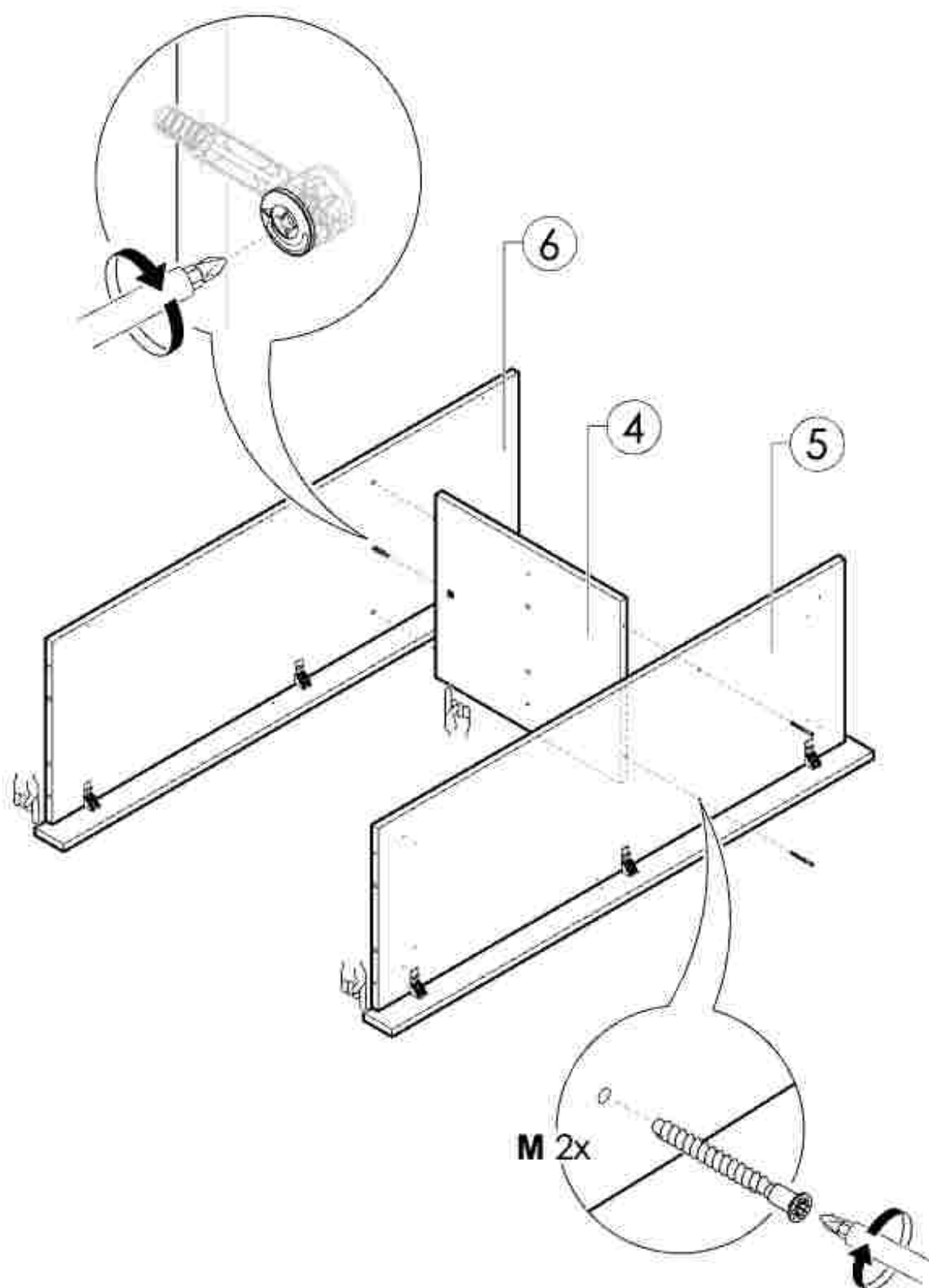


PRECAUCIÓN

LAS PIEZAS 1, 5 Y 6 TIENEN
2 PERFORACIONES PARA EL ESQUINERO
CENTRAL. USTED ELIJA DONDE FIJARLO.



2

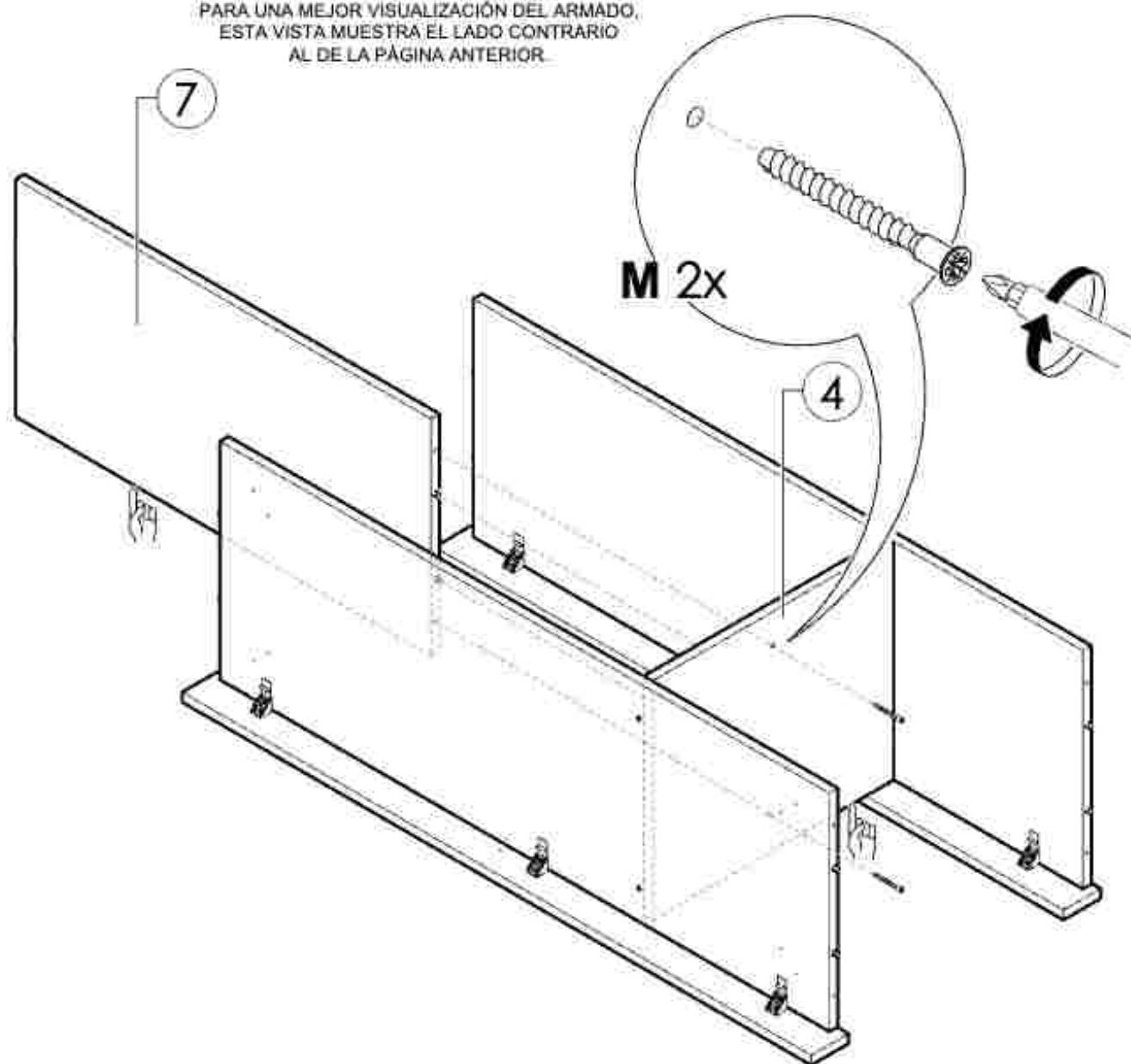


3

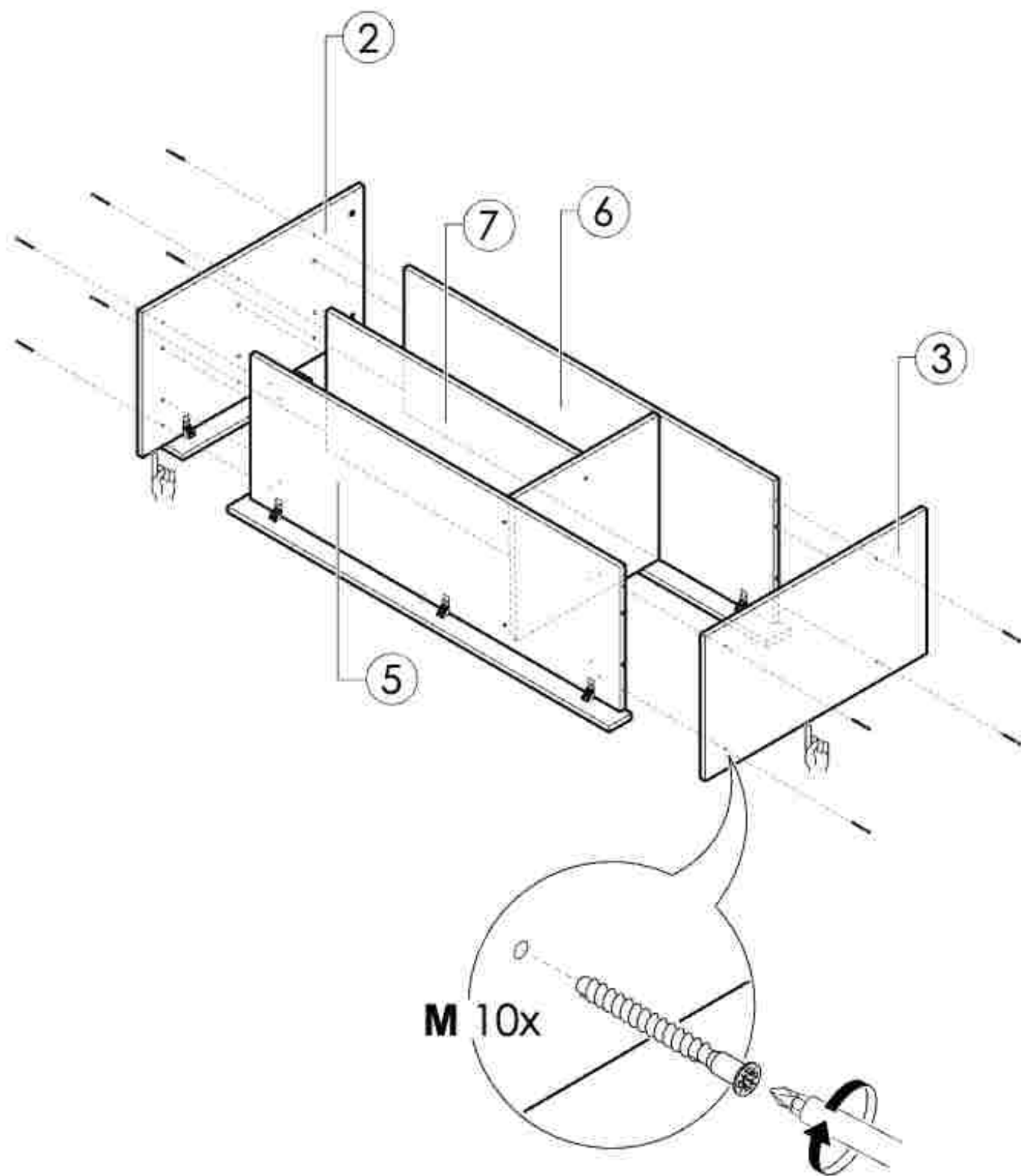


PRECAUCIÓN

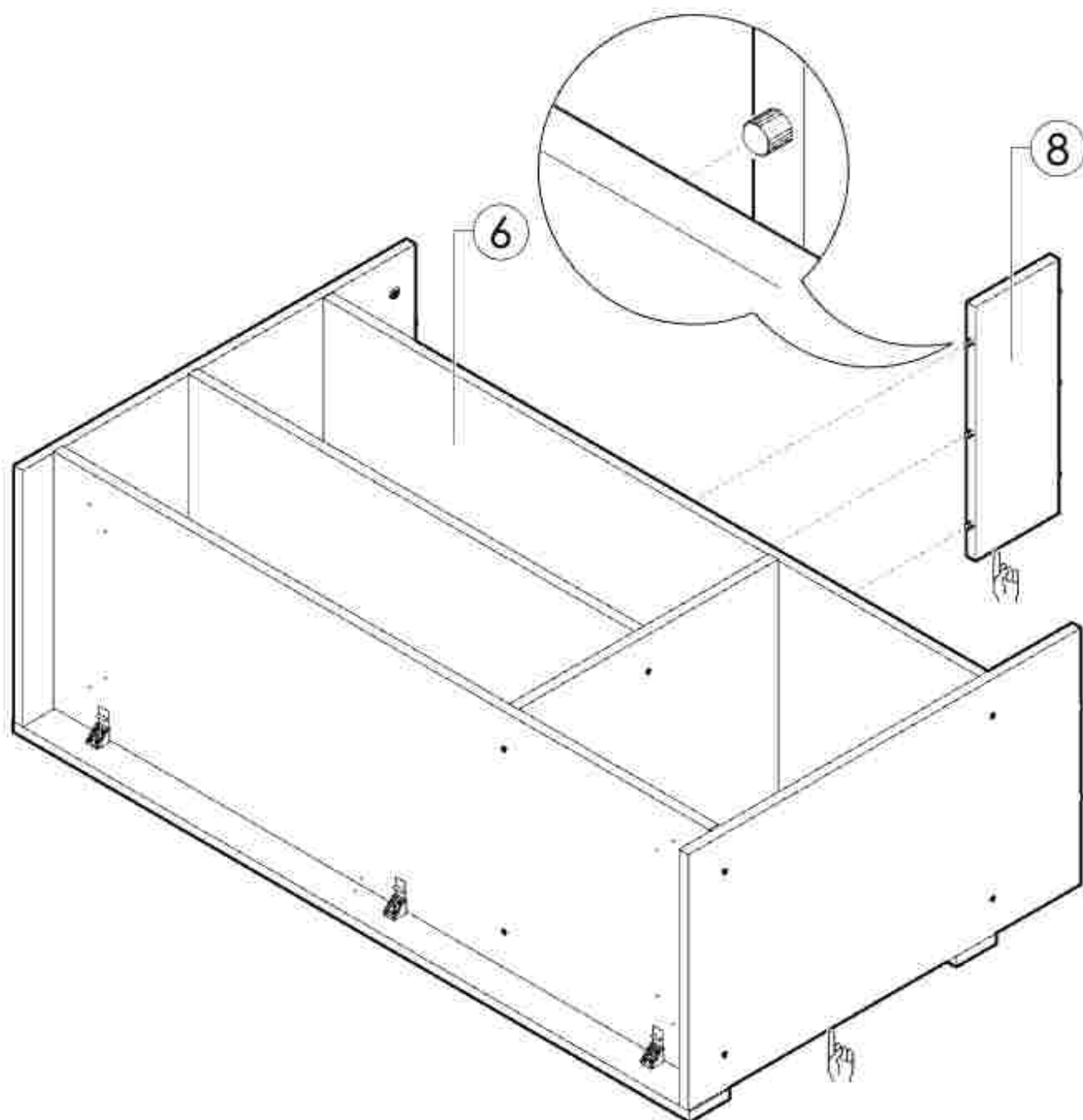
PARA UNA MEJOR VISUALIZACIÓN DEL ARMADO,
ESTA VISTA MUESTRA EL LADO CONTRARIO
AL DE LA PÁGINA ANTERIOR.



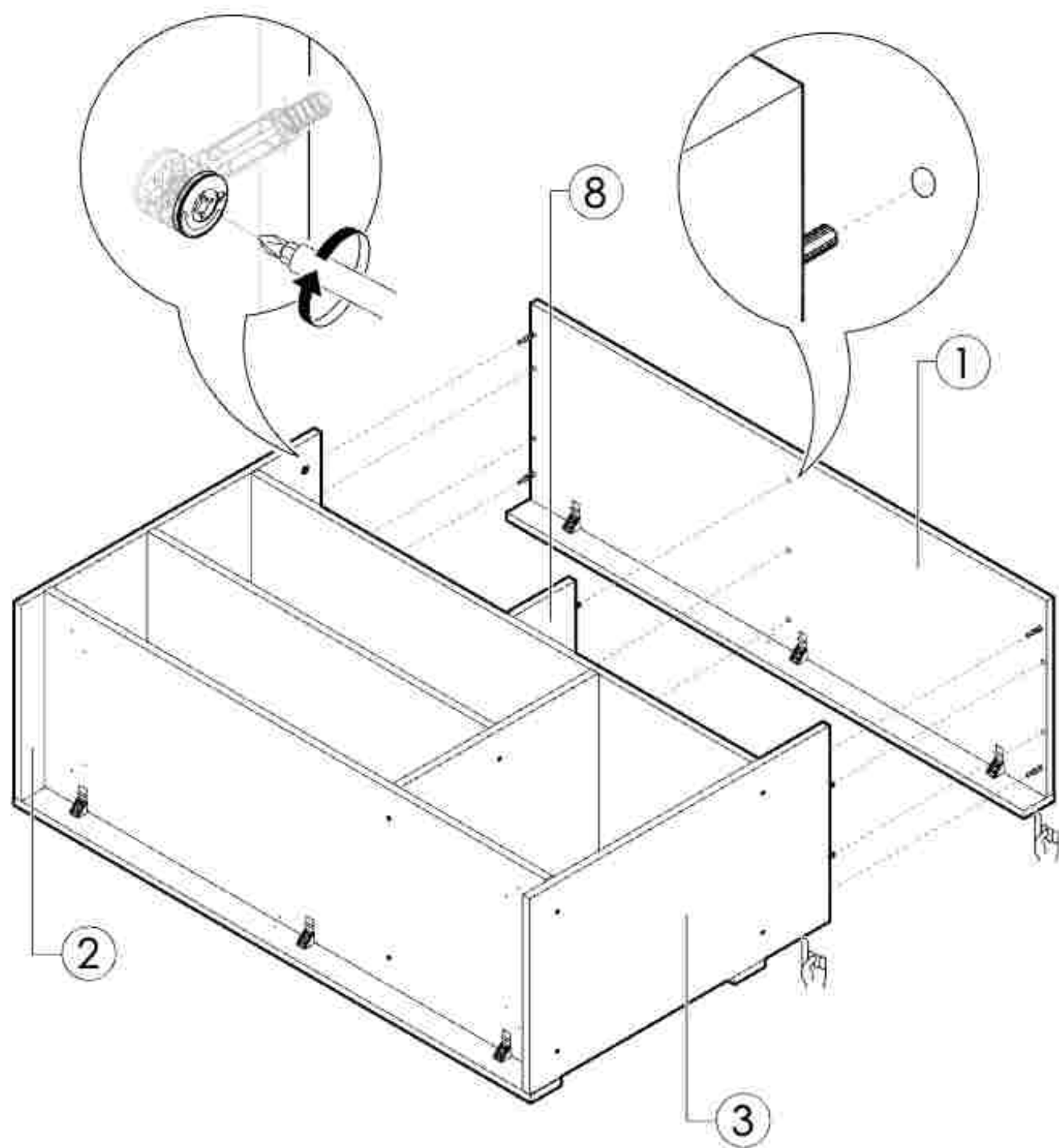
4



5



6



7



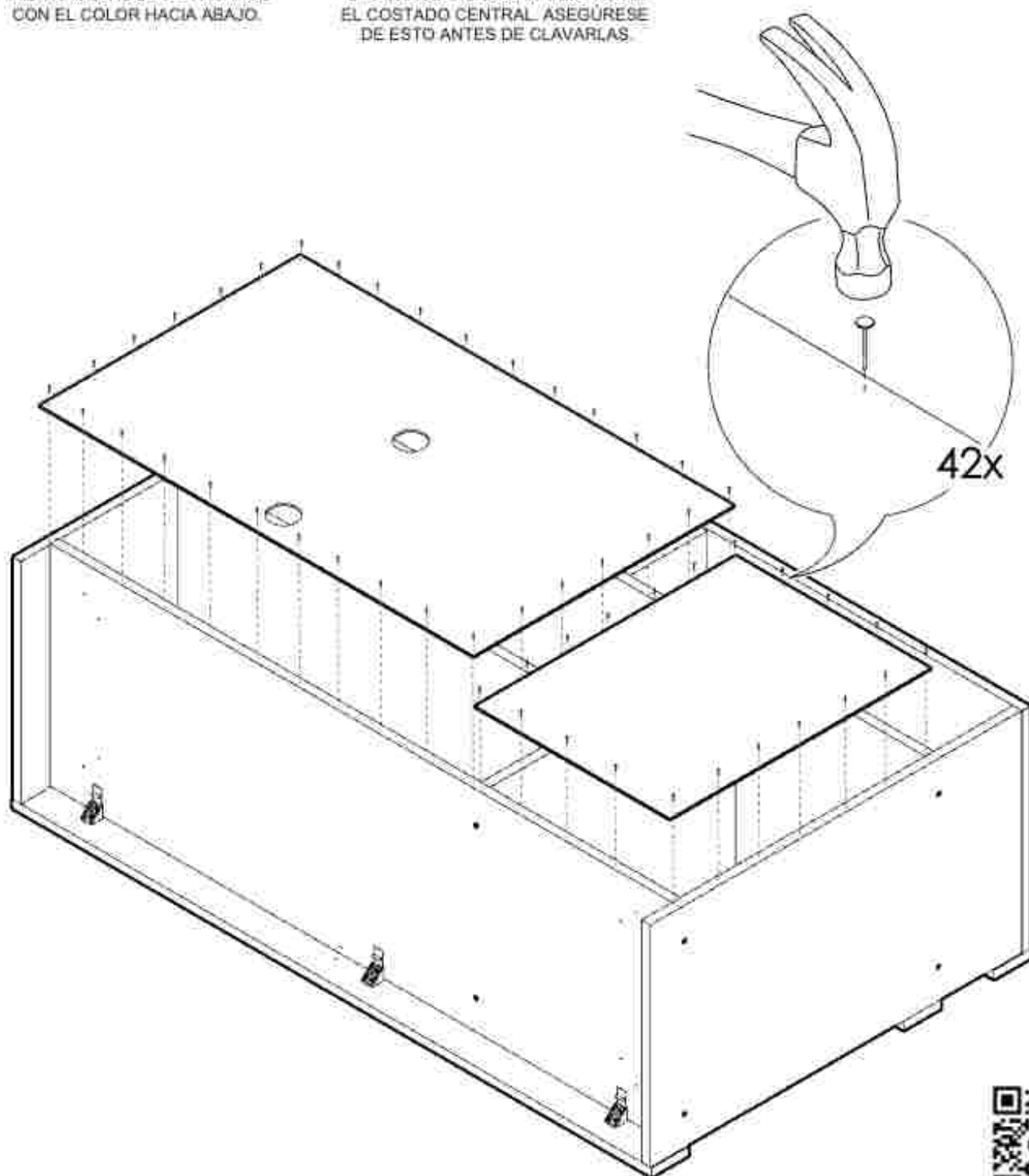
PRECAUCIÓN

LAS TRASERAS DEBEN FIJARSE
CON EL COLOR HACIA ABAJO.

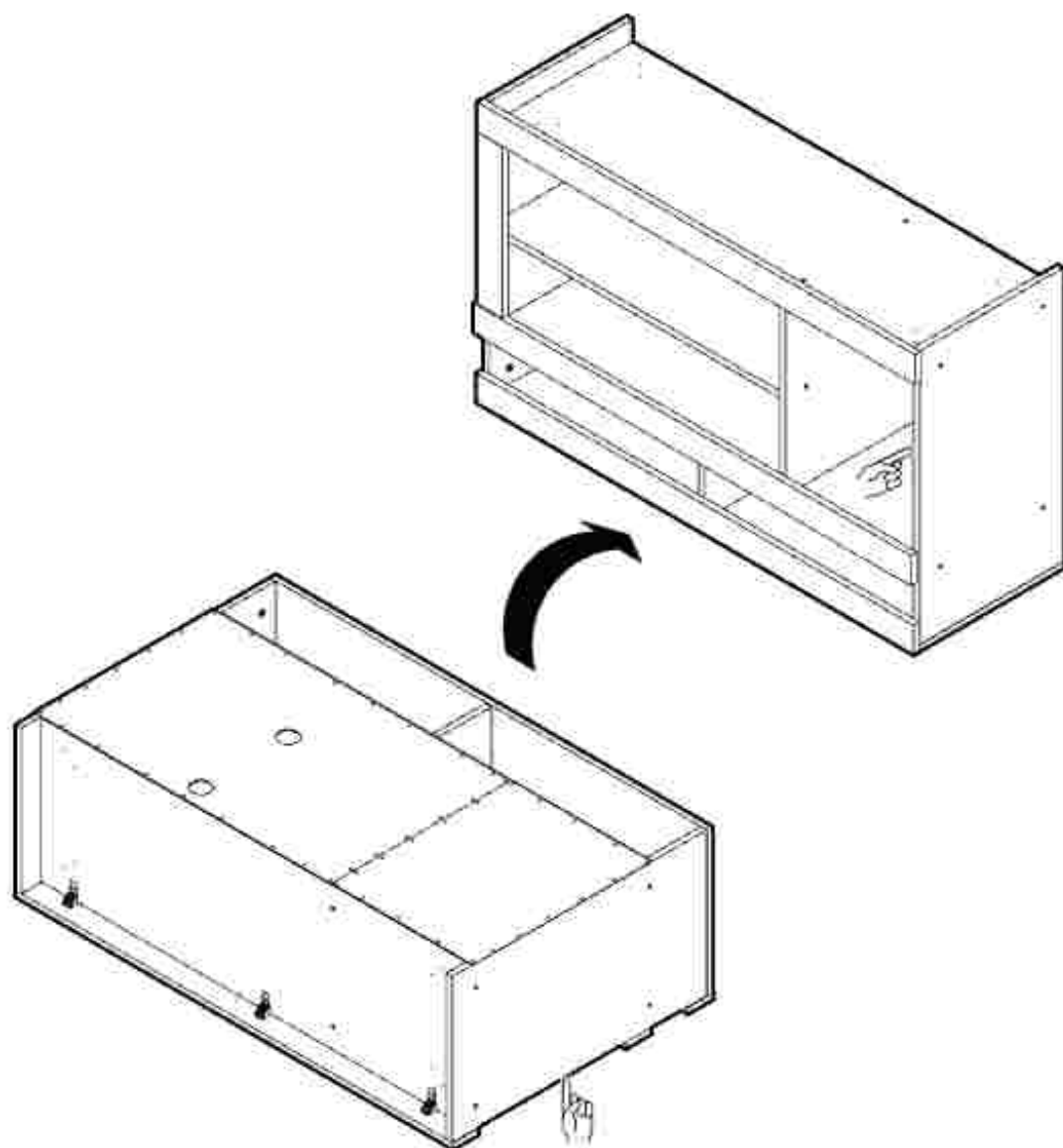


PRECAUCIÓN

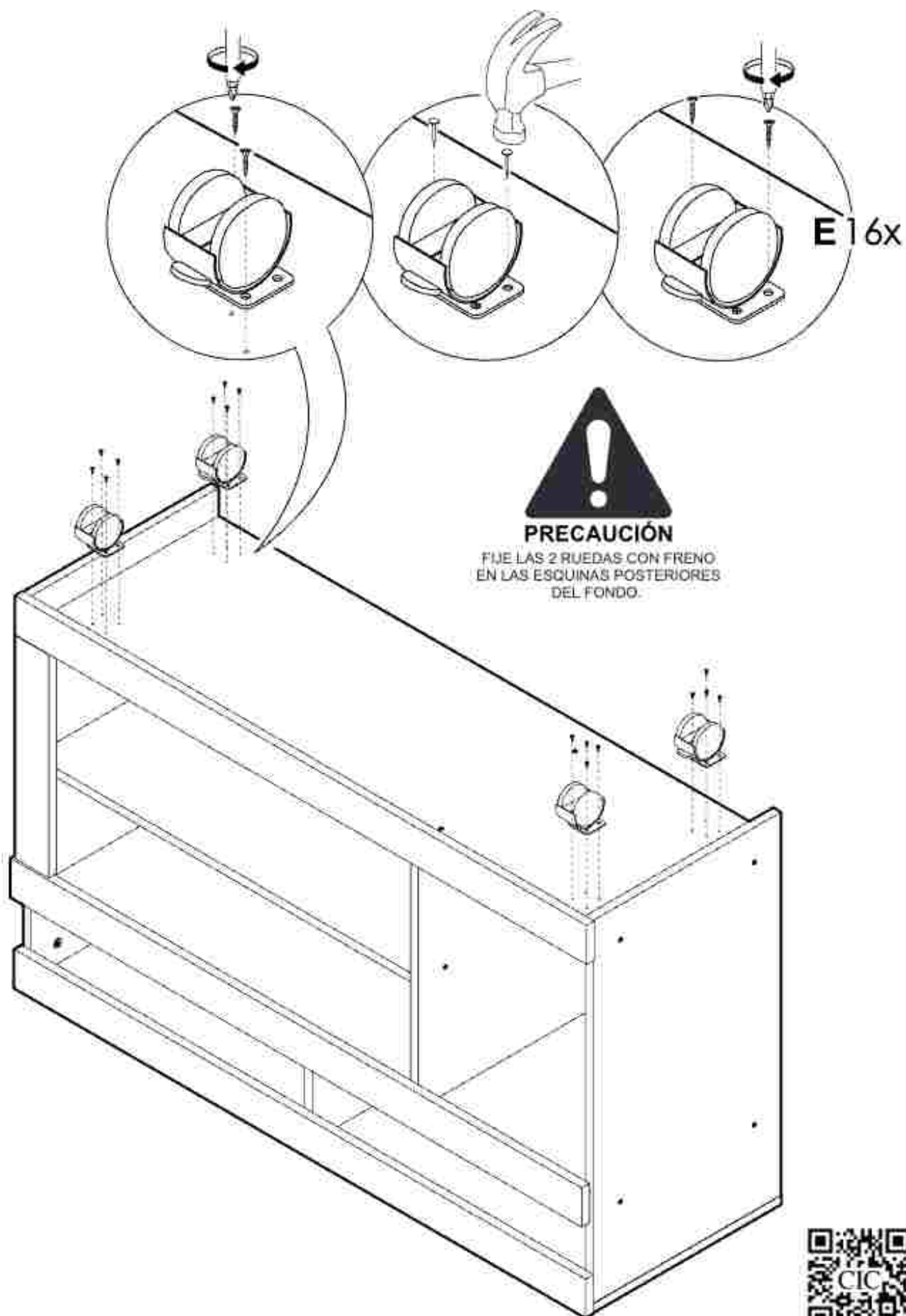
LAS TRASERAS DEBEN COMPARTIR
EL COSTADO CENTRAL. ASEGÚRESE
DE ESTO ANTES DE CLAVARLAS.



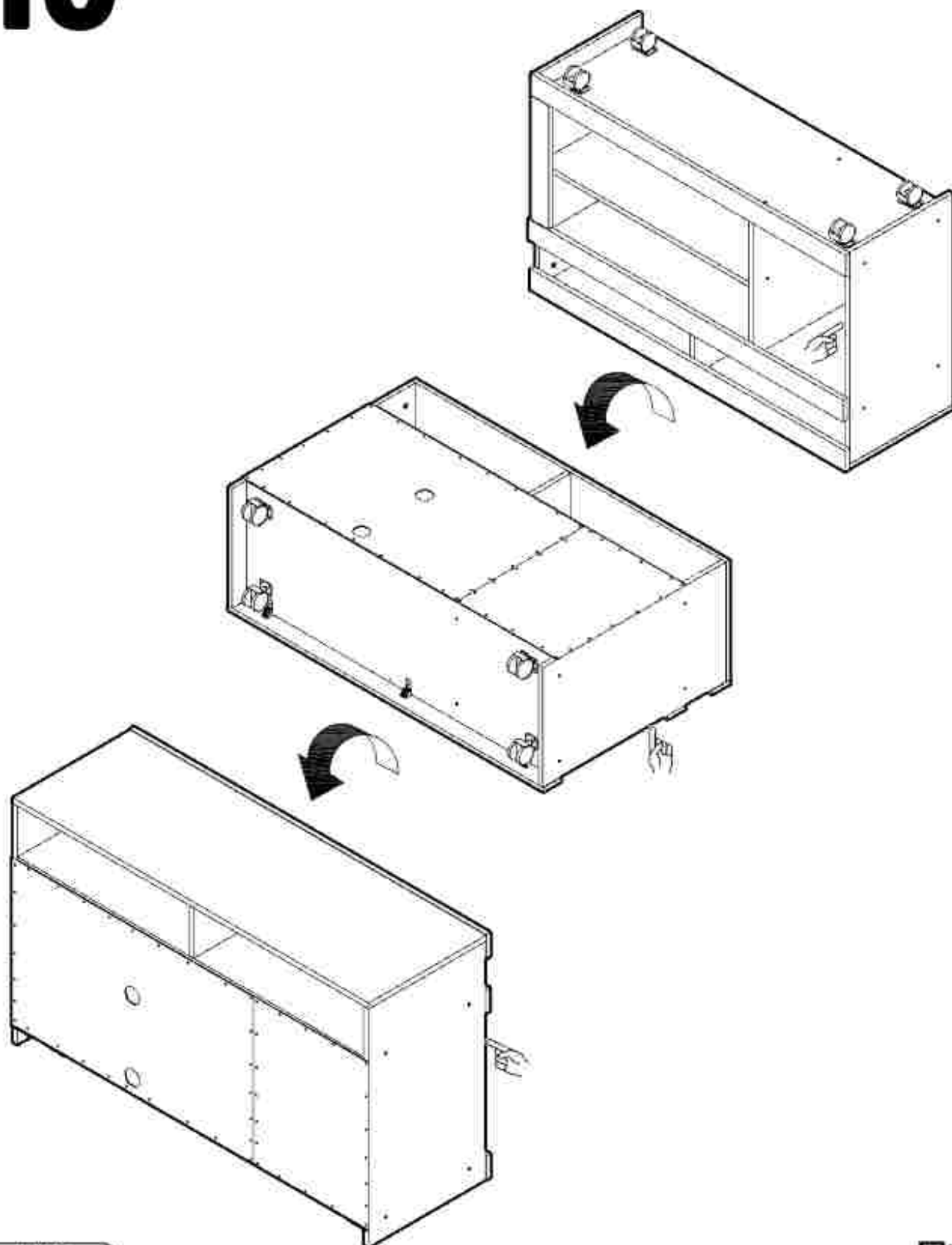
8



9



10

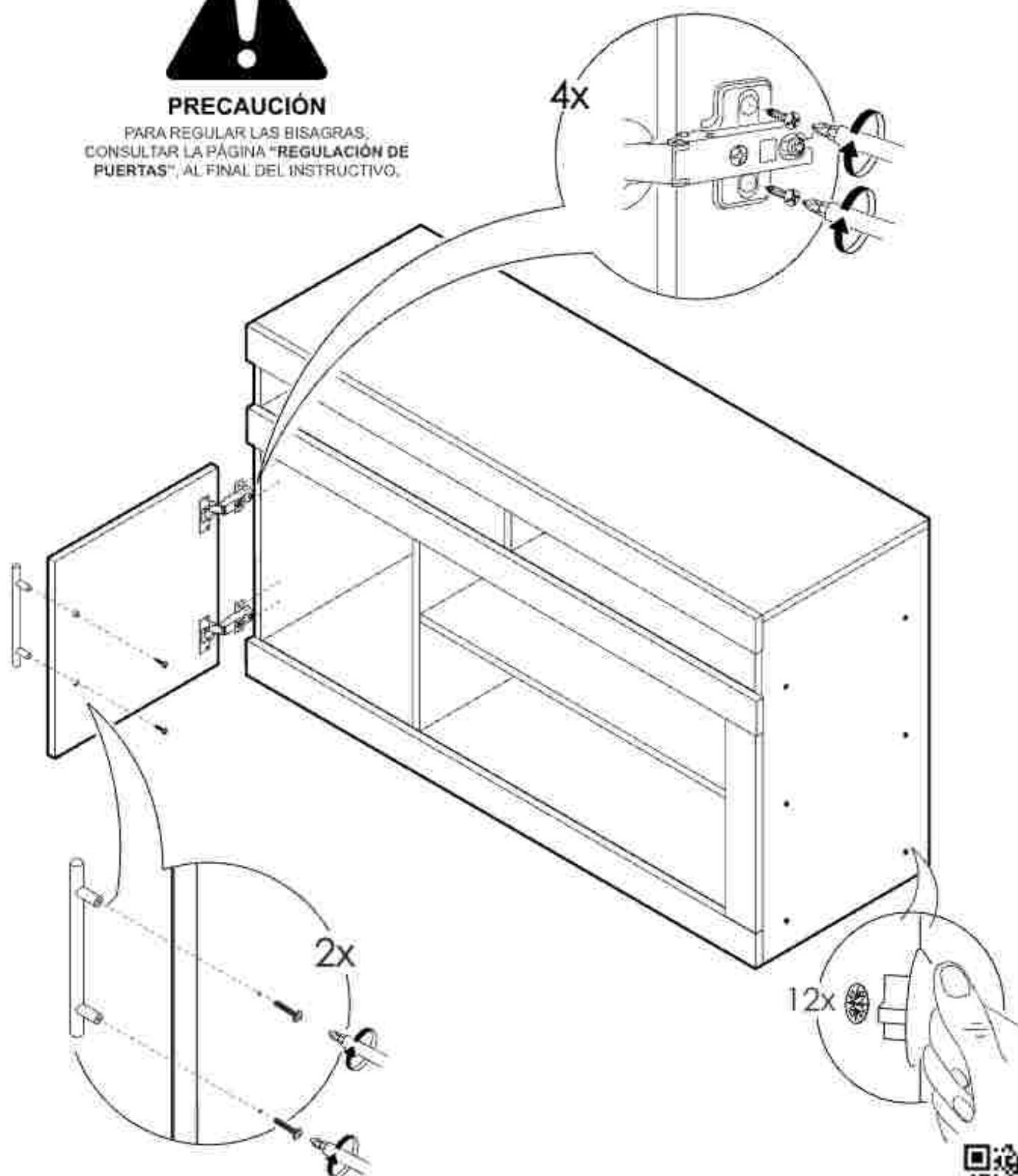


11



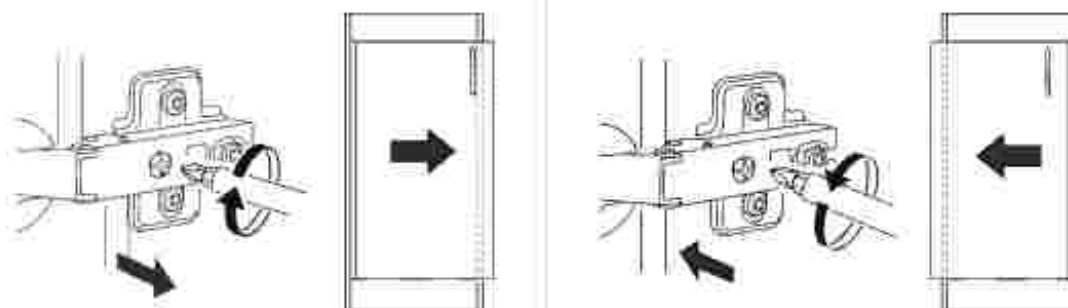
PRECAUCIÓN

PARA REGULAR LAS BISAGRAS:
CONSULTAR LA PÁGINA "REGULACIÓN DE
PUERTAS", AL FINAL DEL INSTRUCTIVO.

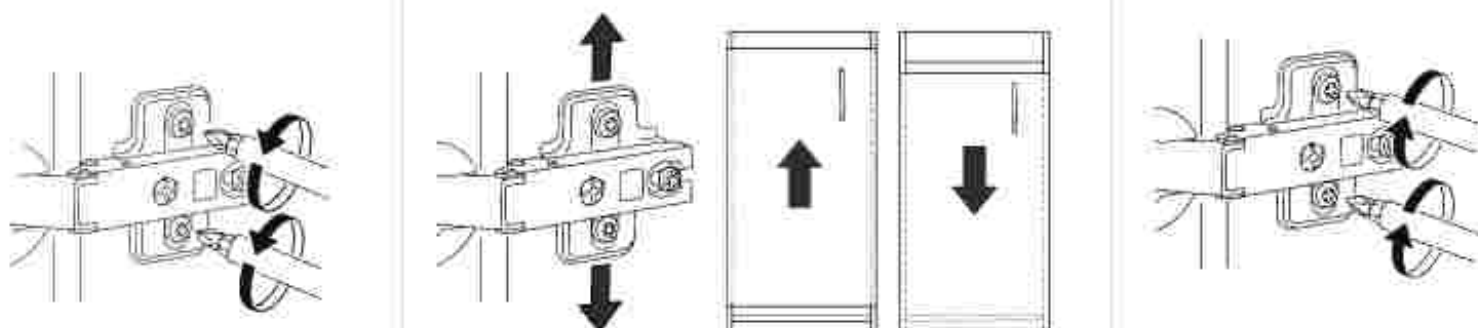


REGULACIÓN DE PUERTAS

REGULACIÓN HORIZONTAL



REGULACIÓN VERTICAL

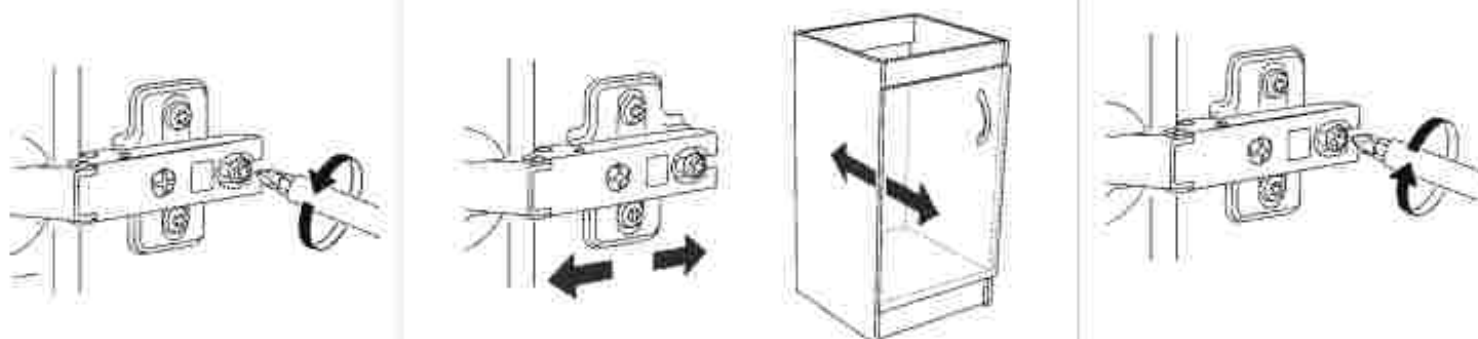


Suelte ambos tornillos de la bisagra

Regule la altura de la puerta

Apriete ambos tornillos de la bisagra

REGULACIÓN DE PROFUNDIDAD



Suelte el tornillo

Regule la profundidad de la puerta

Apriete el tornillo

