

MUEBLE BAR KAVA



TUHOME[®]
CONCEPT | DESIGN

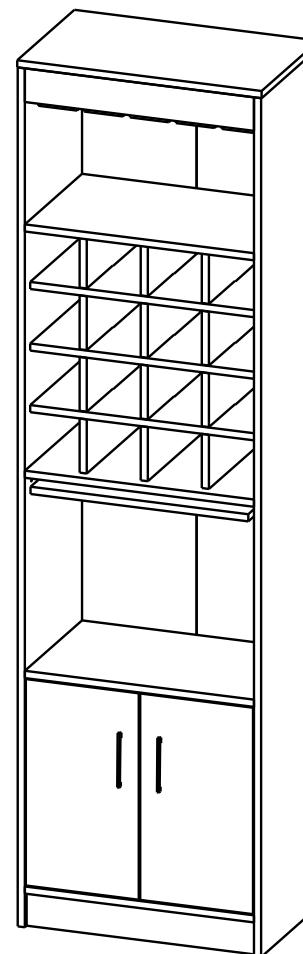
HECHO EN COLOMBIA
BY

Rtd
design

GARANTÍA: 3 MESES - DESDE LA FECHA DE SU COMPRA -

TUHOME[®]
CONCEPT | DESIGN

INSTRUCCIONES DE ARMADO MUEBLE BAR KAVA



REF. MLW1949 - MLR1950 - MLA2013

ALTO 180 CM / ANCHO 51 CM / FONDO 32 CM

HECHO EN COLOMBIA

HERRAJES BÁSICOS PARA MUEBLES RTA

Siga las siguientes instrucciones:

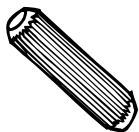
1. Abrir la caja del mueble y buscar la bolsa con los herrajes.
2. Abrir el paquete de herrajes y comprobar que el contenido de las piezas es correcto.
3. Separe los herrajes para facilitar su identificación durante el armado.
4. Arme el mueble en un lugar limpio y en una superficie plana.

A continuación verá una breve explicación de cada herraje y su función principal.



MINIFIX - PERNOS/MINIFIX CONNECTOR - DOWELS

Es un herraje de unión, la cabeza esférica del perno se ubica en el centro de la caja embutida en forma de copa desde cualquier ángulo y luego se sujeta firmemente. Este permite un arme y desarme repetidamente y una unión firme que no se afloja.



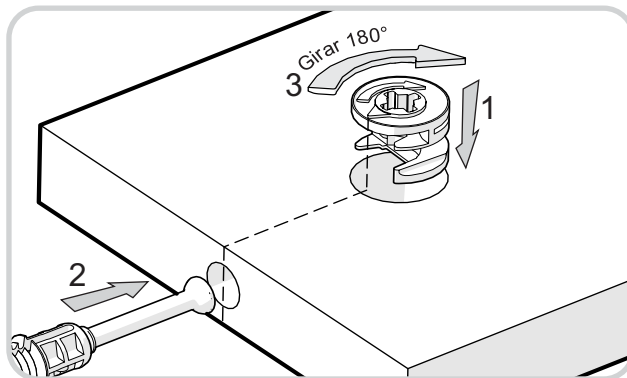
TARUGO/WOOD DOWEL PIN

Es un pedazo de madera corto y grueso, aprox. de 5cm a 10cm, que sirve para amarrar el mueble y darle resistencia. Tenga cuidado en aplicar una gota de pegamento en cada perforación de la cara en la que se pondrá el tarugo.

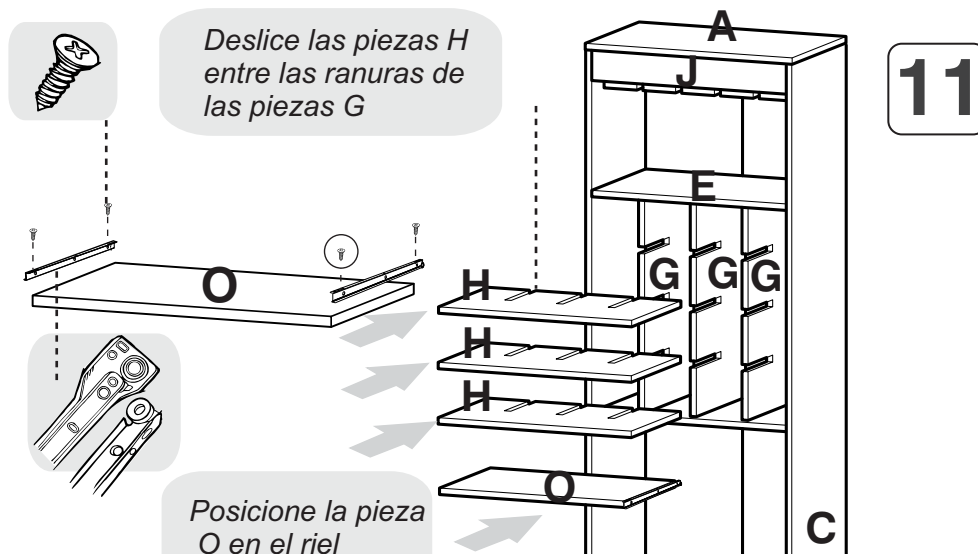
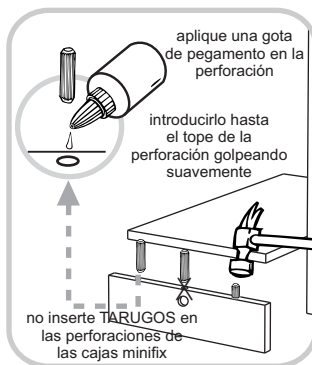
RECOMENDACIONES DE ARMADO

El buen funcionamiento del mueble depende de su correcto armado.

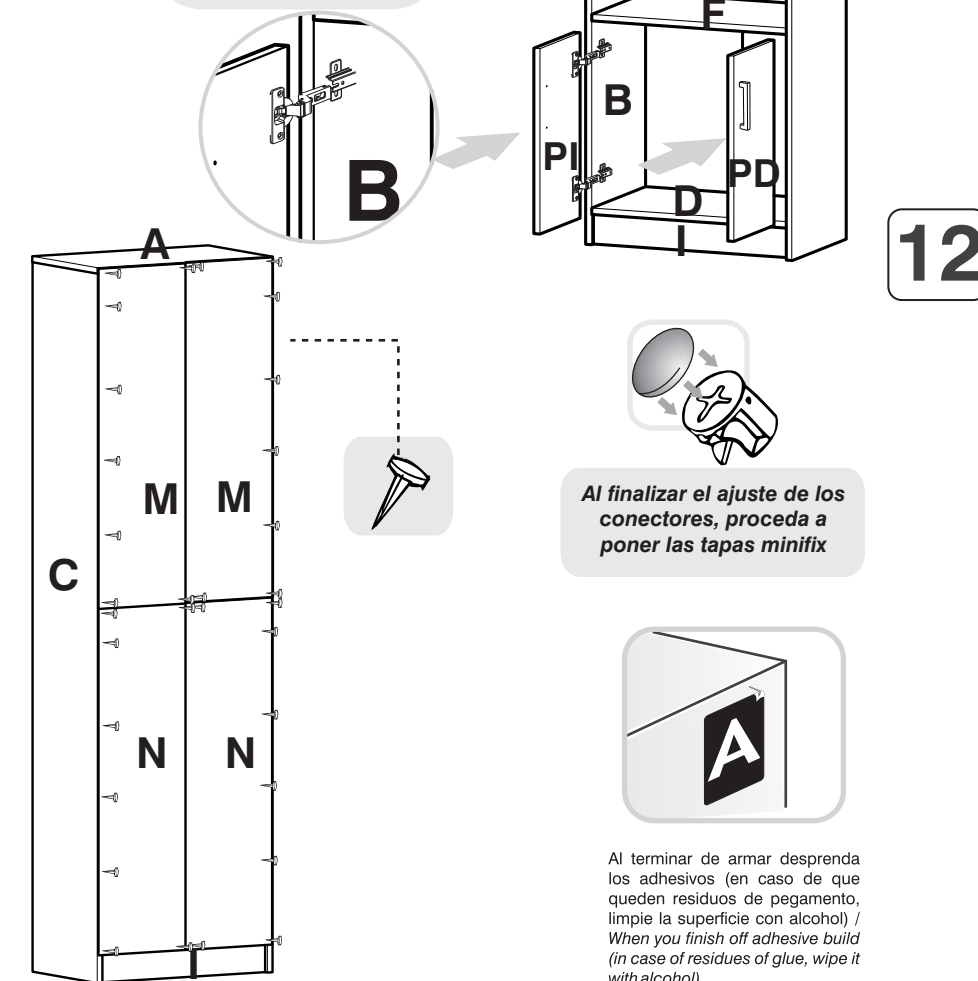
MINIFIX



TARUGOS

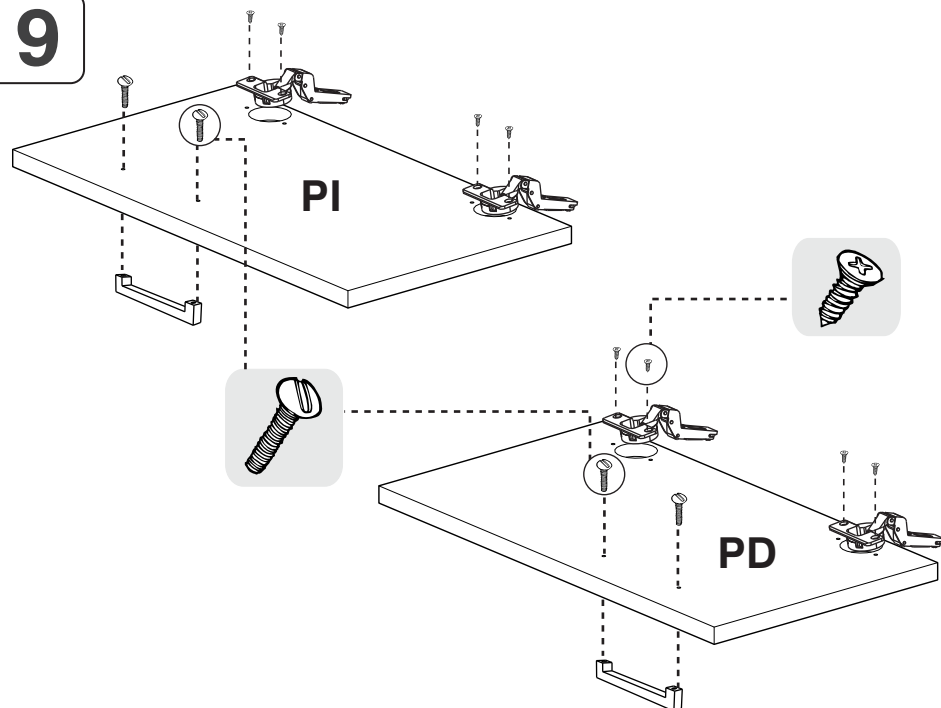


11

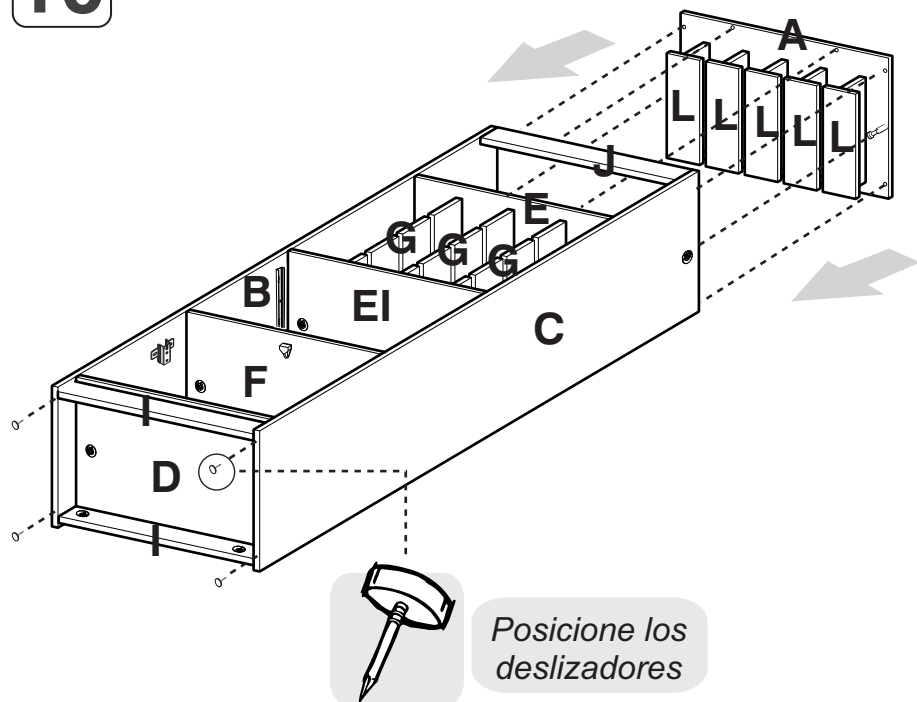


12

9



10



HERRAJES PARA ARMADO

x1



SOPORTE
ENTREPAÑO MÓVIL

x1



PEGANTE

x64



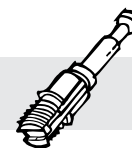
TARUGO

x19



MINIFIX

x19



PERNO MINIFIX

x4



DESILIZADOR
PUNTILLA

x19



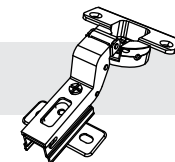
TAPA MINIFIX
ADHESIVA

x10



TAPA TORNILLO
ADHESIVA

x4



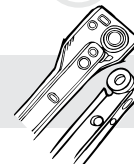
BISAGRA INTERIOR
35mm

x24



TORNILLO
LÁMINA 6X 9/16"

x1



RIEL SENCILLO
30cm

x4



TORNILLO MANIJA
CR 2N 5/32 x 3/4

x32



PUNTILLA

x10



TORNILLO
ENSAMBLE 6x2"

x2



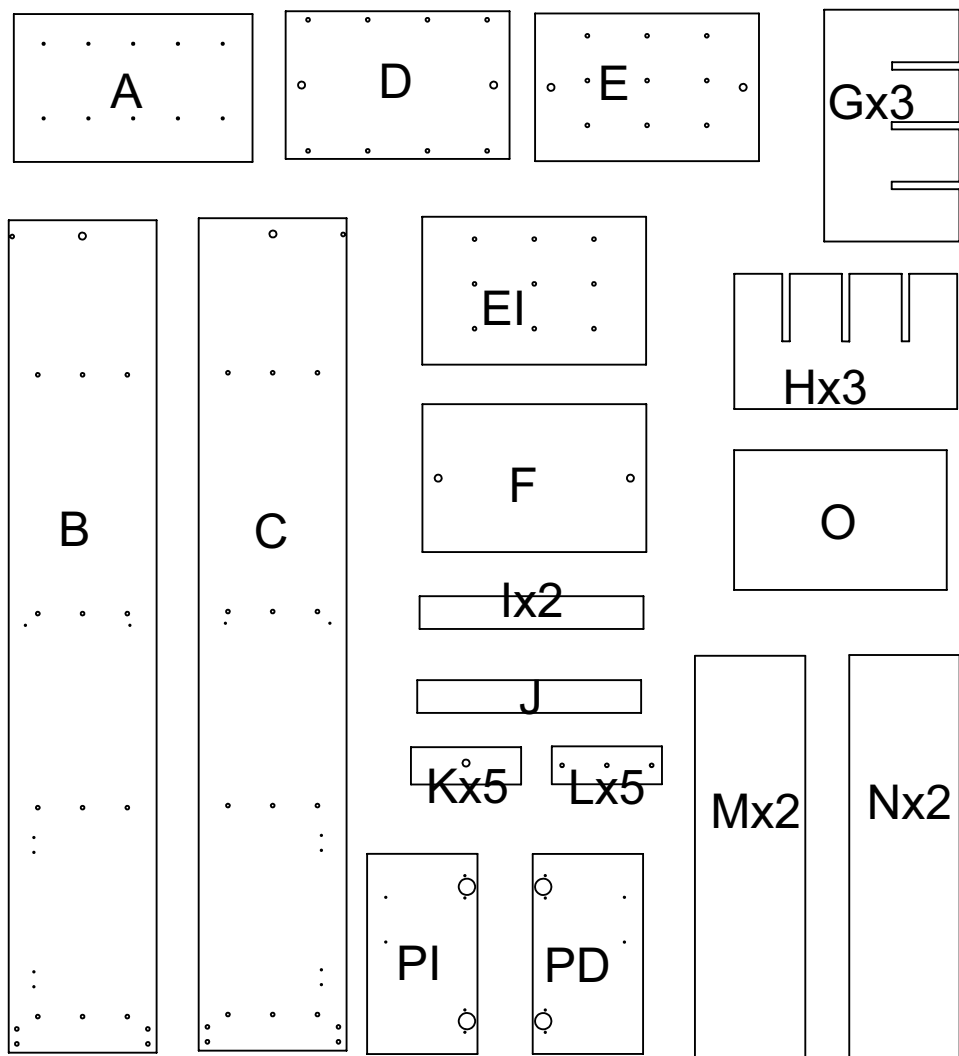
MANIJA ZAMAK
RECTANGULAR 96mm



IMPORTANTE

SE SUGIERE REALIZAR CUADRATURA DE TODAS LAS PARTES Y PIEZAS ANTES DE ARMAR. COMPRUEBE QUE EL CONTENIDO DE LAS PIEZAS SEA EL CORRECTO. EN CASO DE FALTAR ALGUNA O QUE SE ENCUENTRE DEFECTUOSA, SU ARMADOR COORDINARA SU ENVÍO Y REEMPLAZO; TAMBIÉN PUEDE ACERCARSE A ALGÚN PUNTO DE POST VENTA DE LA TIENDA DONDE COMPRO Y SOLICITAR LA PIEZA FALTANTE O DEFECTUOSA

PIEZAS DE ARMADO



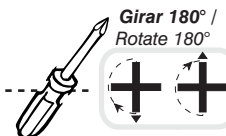
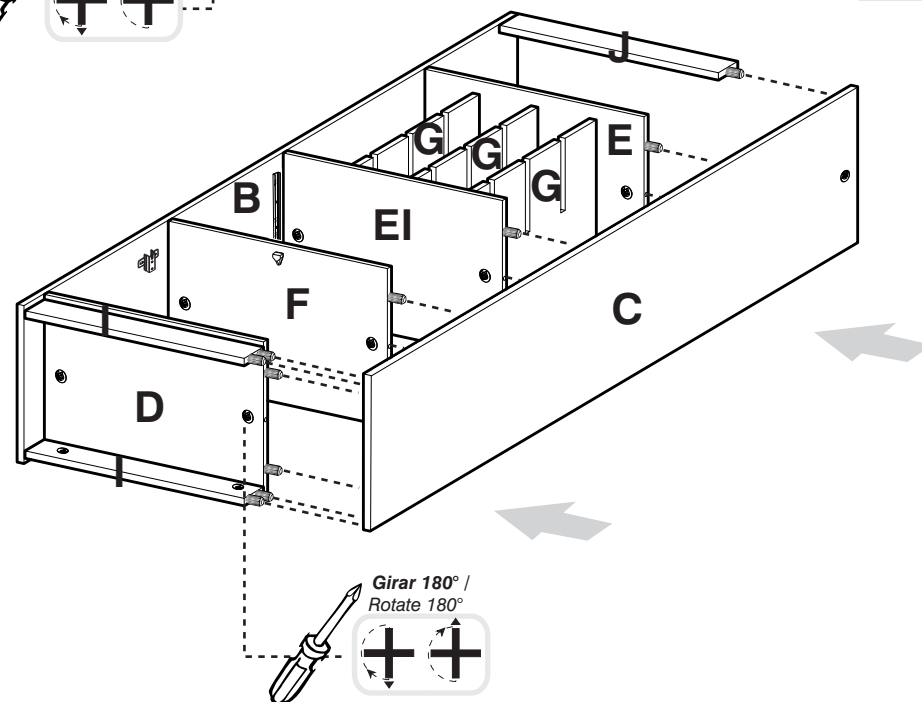
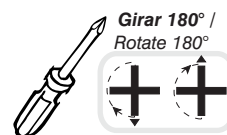
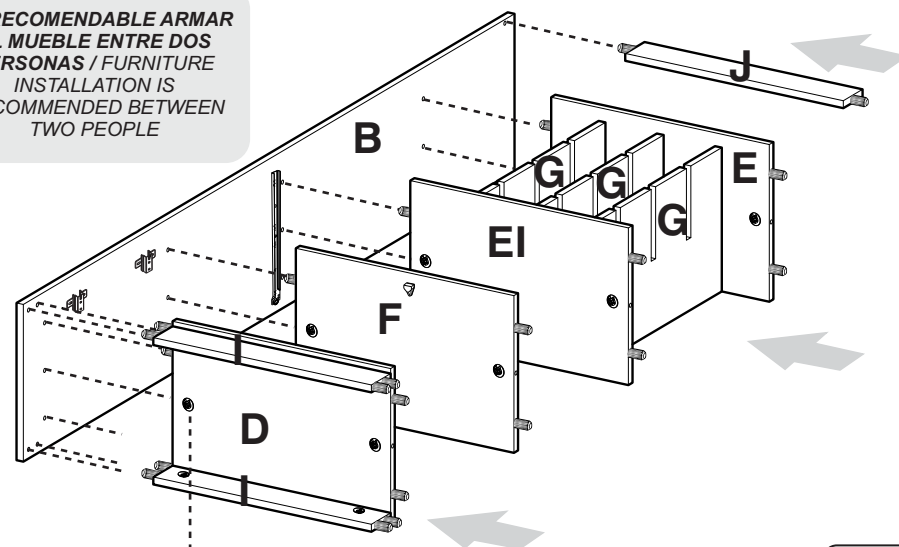
IMPORTANTE

ANTES DE EMPEZAR A ARMAR EL MUEBLE LEA DETENIDAMENTE LAS INSTRUCCIONES.
SE RECOMIENDA ARMAR EL MUEBLE ACOSTADO SOBRE LA CAJA O SOBRE UNA
SUPERFICIE LISA Y CUBIERTA, PARA NO RAYARLO.



IMPORTANTE

ES RECOMENDABLE ARMAR
EL MUEBLE ENTRE DOS
PERSONAS / FURNITURE
INSTALLATION IS
RECOMMENDED BETWEEN
TWO PEOPLE

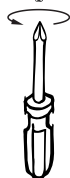
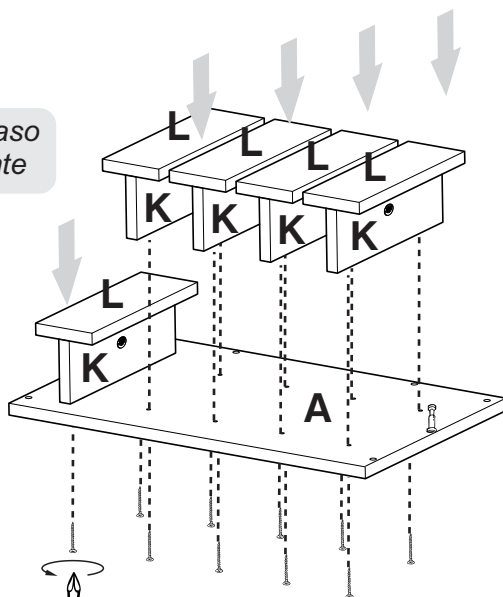
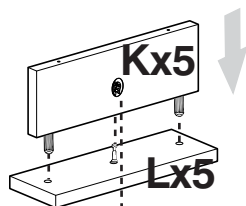
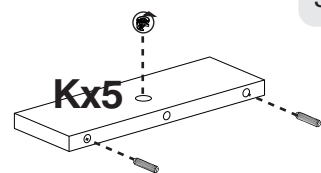


7

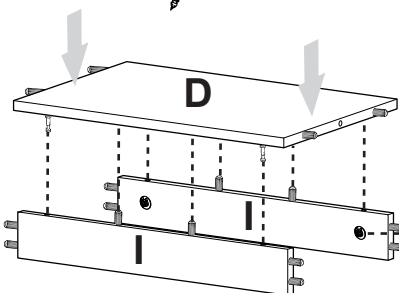
8

5

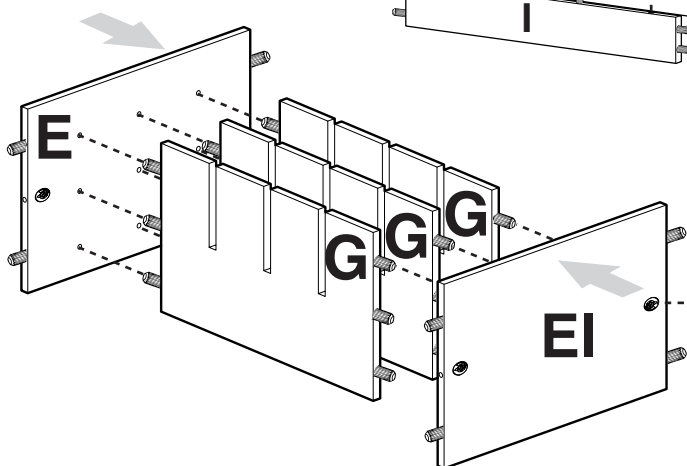
Realice este paso
secuencialmente



Luego de atornillar
posicione la tapa
tornillo

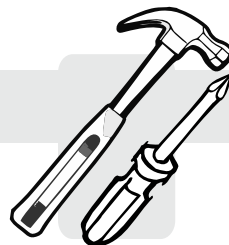


Girar 180° /
Rotate 180°



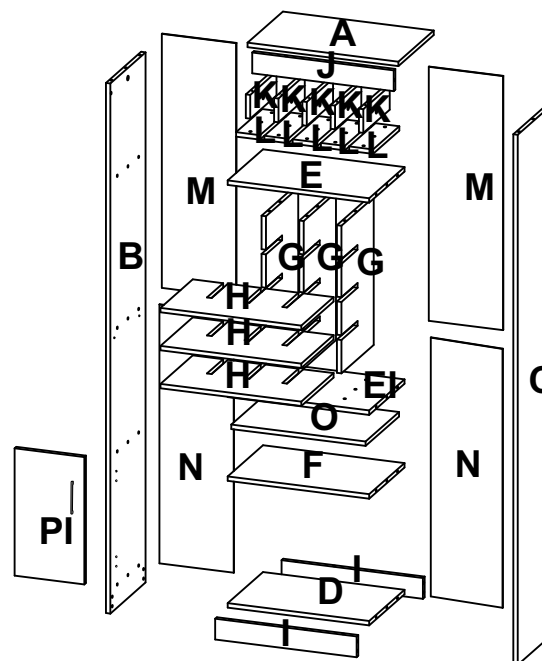
6

Girar 180° /
Rotate 180°

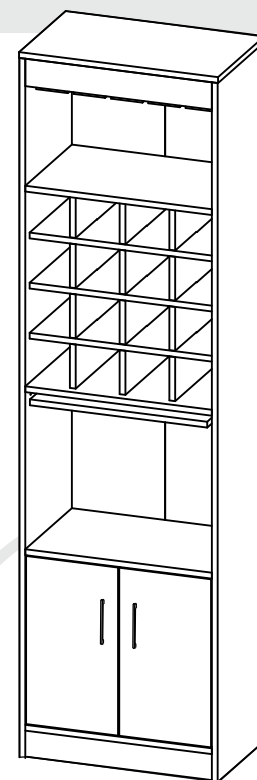


*(Herramientas NO incluidas)

- Martillo
- Destornillador de Estrella



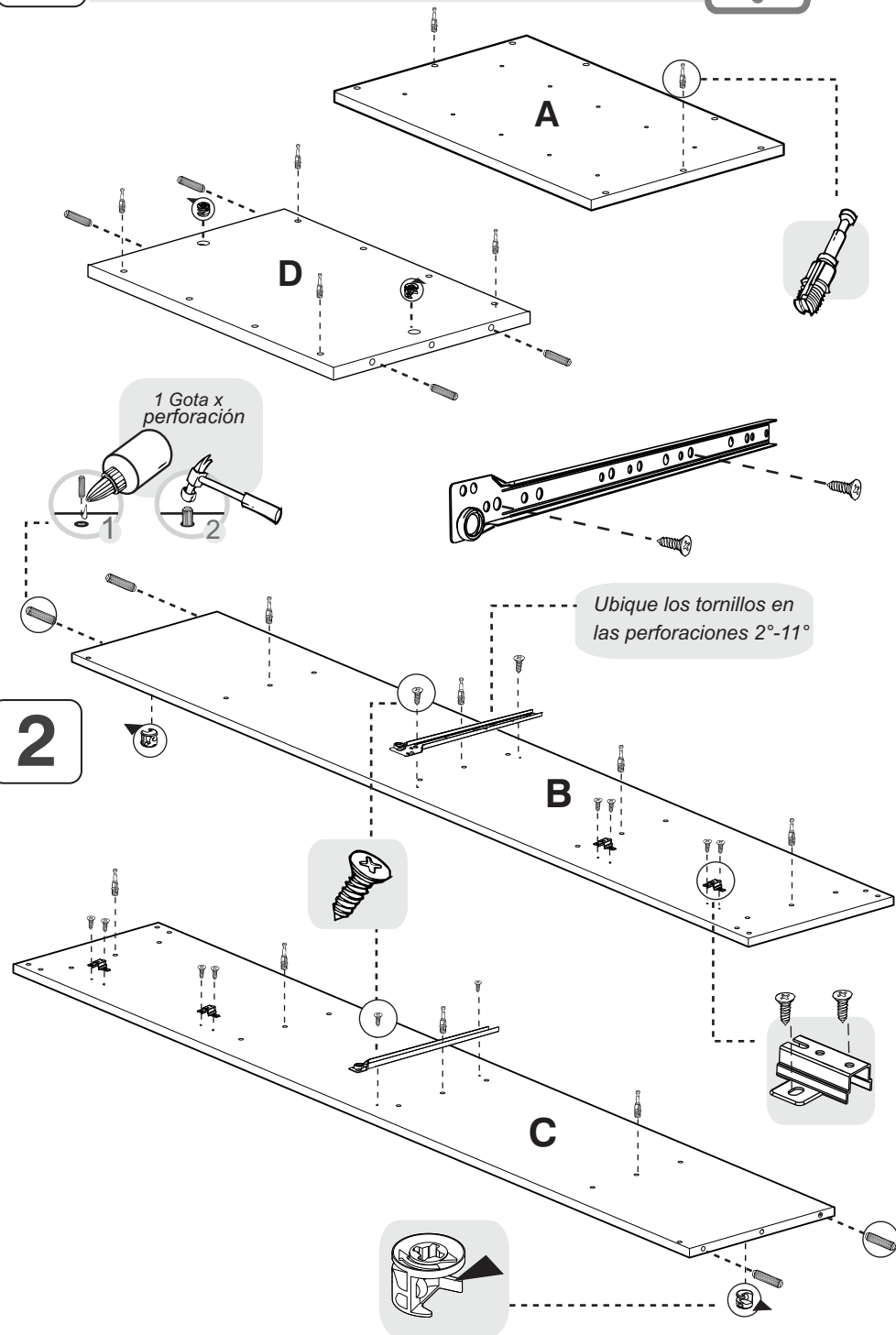
PD PLANO DE PIEZAS



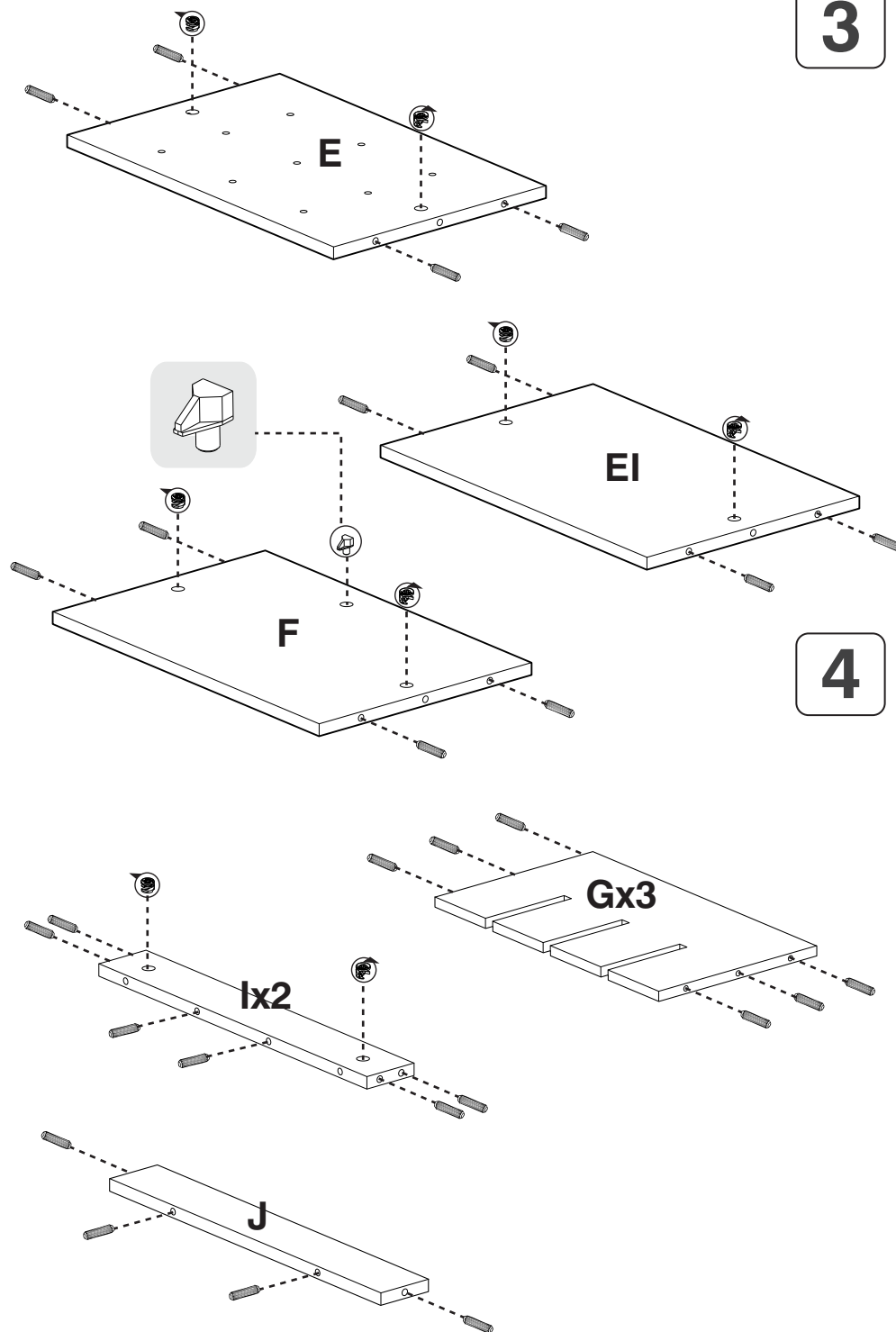
TUHOME
CONCEPT | DESIGN

1

SE RECOMIENDA ARMAR EL MUEBLE ENTRE DOS PERSONAS
Y SOBRE UNA SUPERFICIE LISA, PARA NO RAYARLO.



3



4