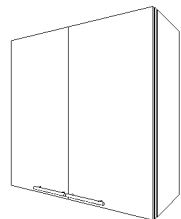


MUEBLE MURAL

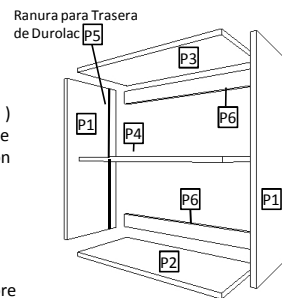


PASO 1

ARMADO MURAL

Unir P1 con P2 y P6 con los soberbios, colocar la trasera (P5) por la ranura y unir todo el mueble terminando colocando la pieza P3 con los soberbios

Colocar los soportes de repisa y colocar la pieza P4



Mueble sin Puertas

Colocar las Tapas de soberbio sobre los soberbios que quedan a la vista en los Costados del Mueble

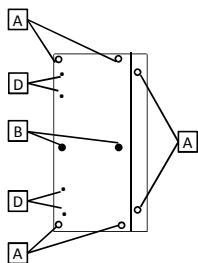
PASO 2

INSTALACION DE PUERTA

Conecte la parte recta de la Bisagra (D) al costado del Mueble y la parte de la cazoleta de la Bisagra a la Puerta

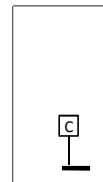
Coloca Tirador (C) con Tornillo de 8 x 1 ¼ (F)

Mueble

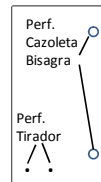


Costado Mueble

Ajustar Puerta



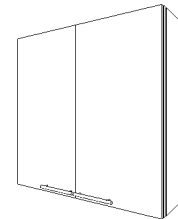
Exterior Puerta



Interior Puerta

N°	DESCRIPCION	A	B	C	D	E	F
P1	Costados	Soberbio	Soporte de Repisa	Tirador	Bisagras	Tapa de Soberbio	Tornillo de 8 x 1 ¼
P2	Piso	10 1/4					
P3	Techo						
P4	Repisa						
P5	Trasera						
P6	Barras de Armado						
P7	Puertas						
		12 Unid.	4 Unid.	2 Unid.	4 Unid.	4 Unid.	2 Unid.

MUEBLE MURAL

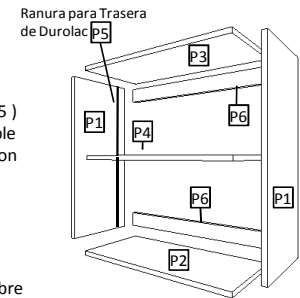


PASO 1

ARMADO MURAL

Unir P1 con P2 y P6 con los soberbios, colocar la trasera (P5) por la ranura y unir todo el mueble terminando colocando la pieza P3 con los soberbios

Colocar los soportes de repisa y colocar la pieza P4



Mueble sin Puertas

Colocar las Tapas de soberbio sobre los soberbios que quedan a la vista en los Costados del Mueble

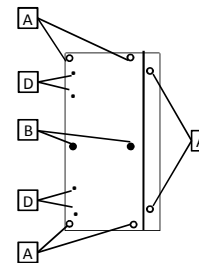
PASO 2

INSTALACION DE PUERTA

Conecte la parte recta de la Bisagra (D) al costado del Mueble y la parte de la cazoleta de la Bisagra a la Puerta

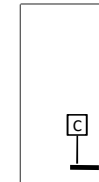
Coloca Tirador (C) con Tornillo de 8 x 1 ¼ (F)

Mueble

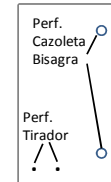


Costado Mueble

Ajustar Puerta



Exterior Puerta



Interior Puerta

N°	DESCRIPCION	A	B	C	D	E	F
P1	Costados	Soberbio	Soporte de Repisa	Tirador	Bisagras	Tapa de Soberbio	Tornillo de 8 x 1 ¼
P2	Piso	10 1/4					
P3	Techo						
P4	Repisa						
P5	Trasera						
P6	Barras de Armado						
P7	Puertas						
		12 Unid.	4 Unid.	2 Unid.	4 Unid.	4 Unid.	2 Unid.