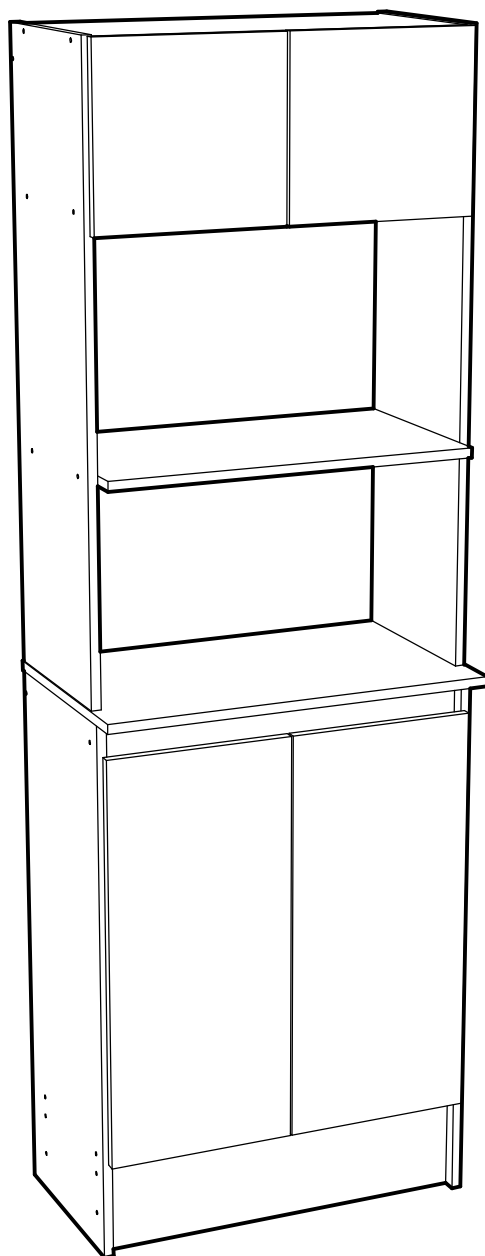


MUEBLE DE COCINA NAPOLES

4 PUERTAS



Encuentre su Manual de armado:

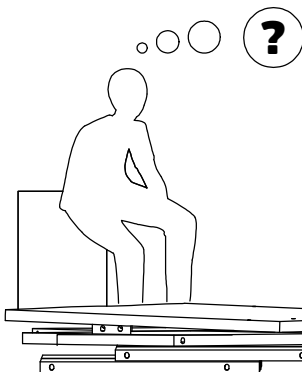
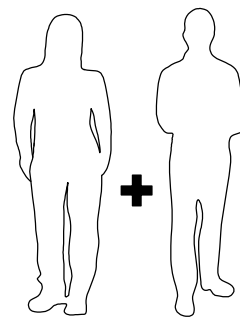
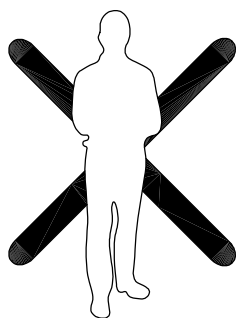
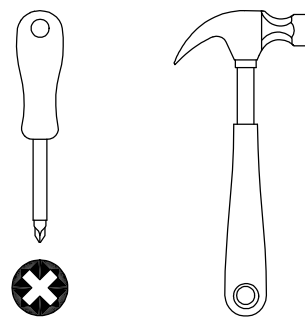
- 1- Ingrese a www.cic.cl
- 2- Busque el nombre del mueble.
- 3- Haga clic sobre el mueble seleccionado.
- 4- Digíjase a la opción "ARMALO TU MISMO".
- 5- Descargue el manual de armado.

o escanée el siguiente código QR.



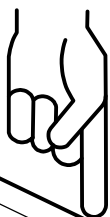
HERRAMIENTAS

A USAR · NO INCLUIDAS



SERVICIO AL CLIENTE
800 74 00 00

INDICA TAPACANTO

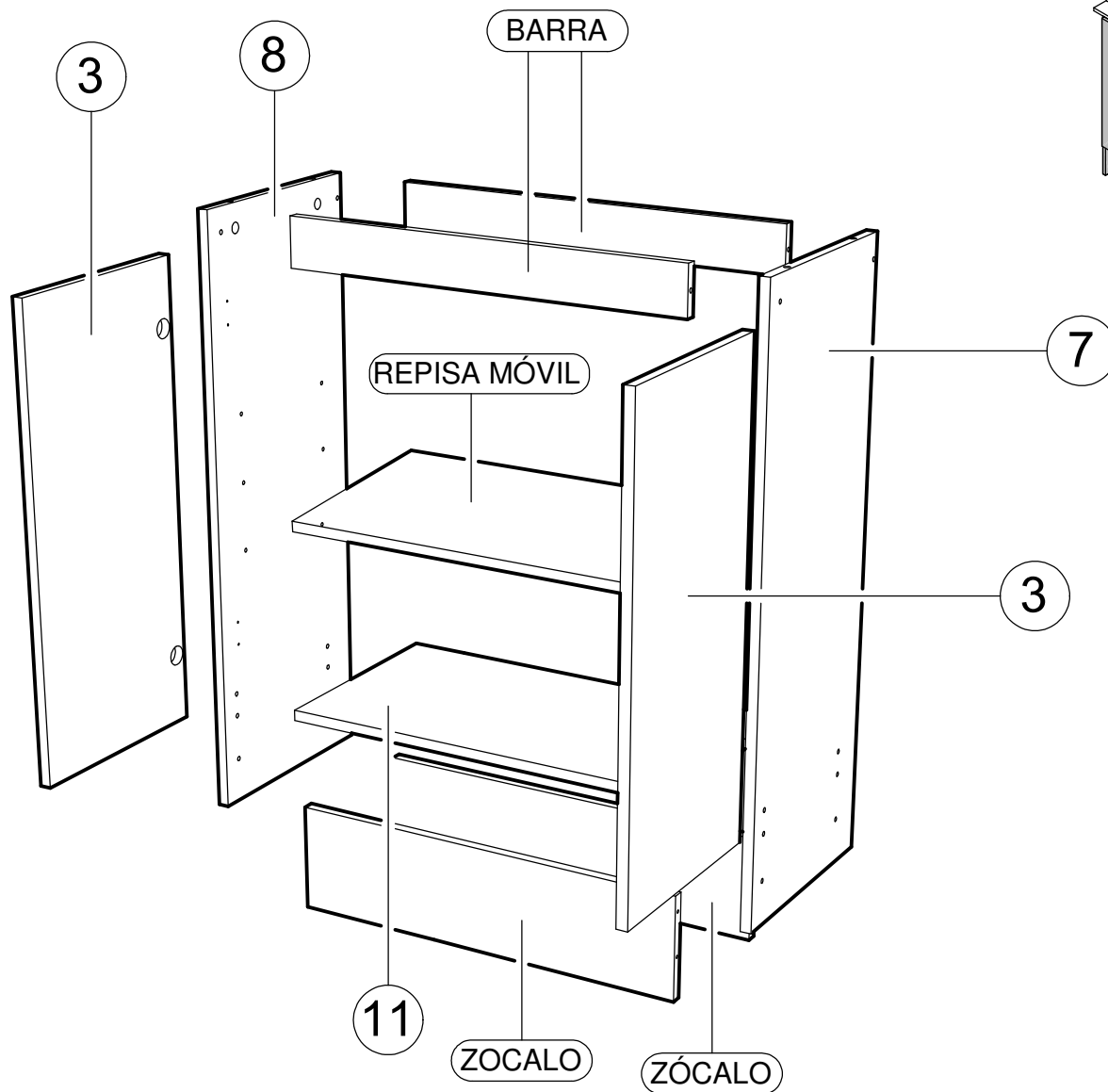


1.- Revise que todos los herrajes contenido(s) en la(s) bolsa(s), coincidan con el listado de herrajes indicado en las siguientes páginas.

2.- No elimine ningún número de las piezas. Una vez armado el mueble puede desprenderlos y/o borrarlos (los números impresos puede borrarlos con alcohol, alcohol gel o desinfectante de ambientes).

3.- No retire el número que va pegado en el exterior de la caja. Este número se denomina código de trazabilidad (ej.: 0871265) y tiene por objetivo hacer el seguimiento al mueble, en caso de que se presenten problemas en el armado.

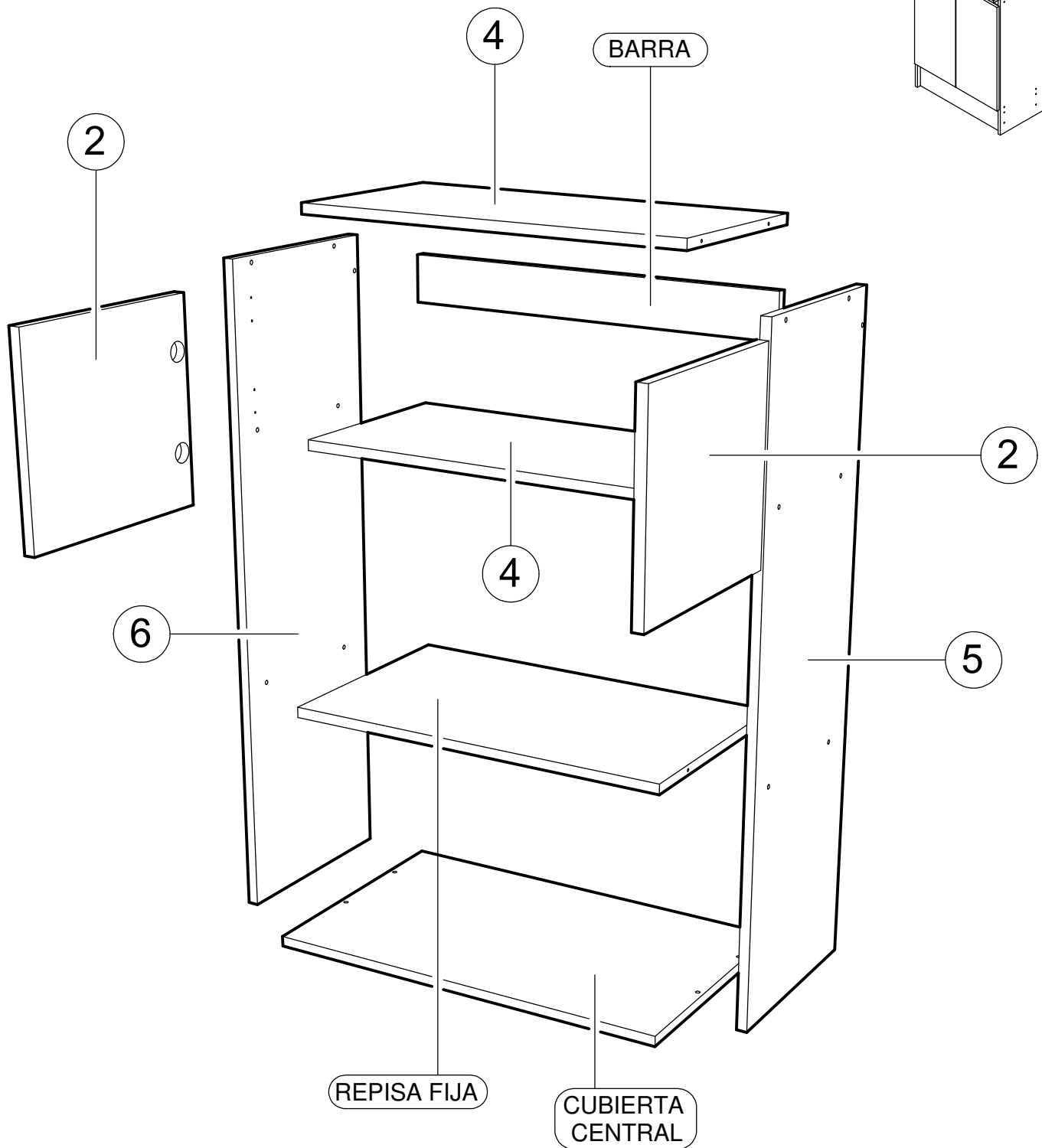
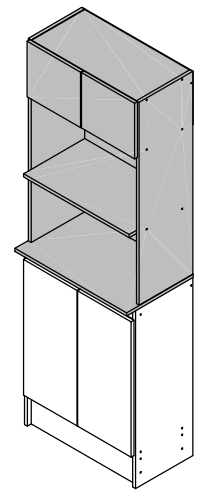
PIEZAS Y COMPONENTES CONJUNTO INFERIOR



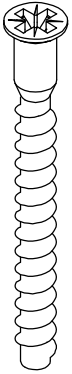
S/N	CUBIERTA CENTRAL	x1
2	PUERTA SUPERIOR	x2
3	PUERTA INFERIOR	x2
4	CUBIERTA SUPERIOR - REPISA	x2
5	COSTADO SUPERIOR DERECHO	x1
6	COSTADO SUPERIOR IZQUIERDO	x1
7	COSTADO INFERIOR DERECHO	x1

8	COSTADO INFERIOR IZQUIERDO	x1
S/N	REPISA FIJA	x1
S/N	REPISA MOVIL	x1
11	FONDO	x1
S/N	BARRA	x3
S/N	ZÓCALO	x2

PIEZAS Y COMPONENTES CONJUNTO SUPERIOR



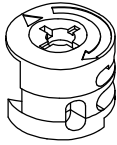
HERRAJES



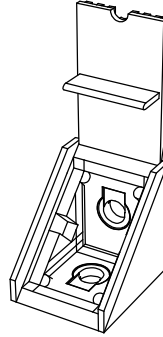
M x34



x4



x4



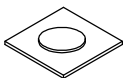
x1



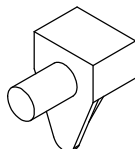
E x1



x32



x4



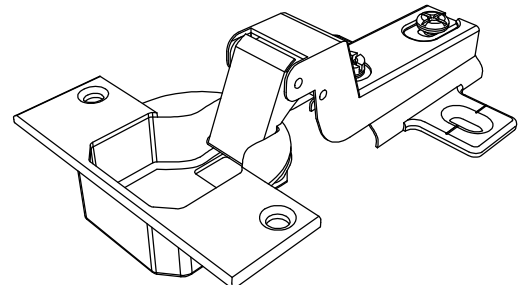
x4



x6



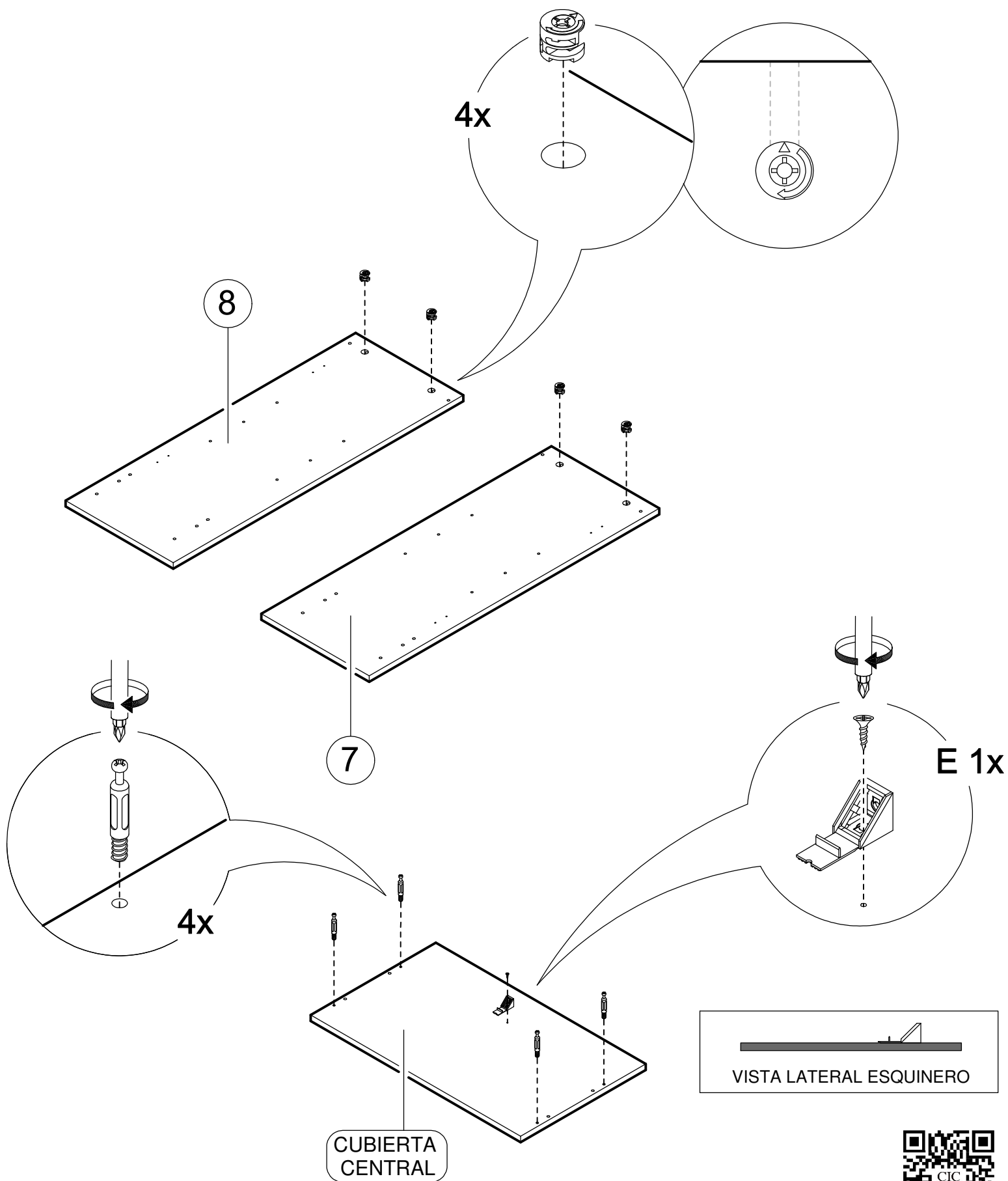
x30



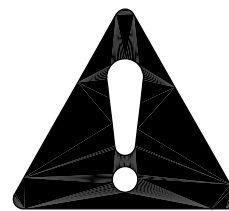
x8

LOS HERRAJES PARA FIJACIÓN A MURO ESTÁN EN LA PENÚLTIMA HOJA DE ESTE MANUAL.

PREPARACIÓN DE PIEZAS

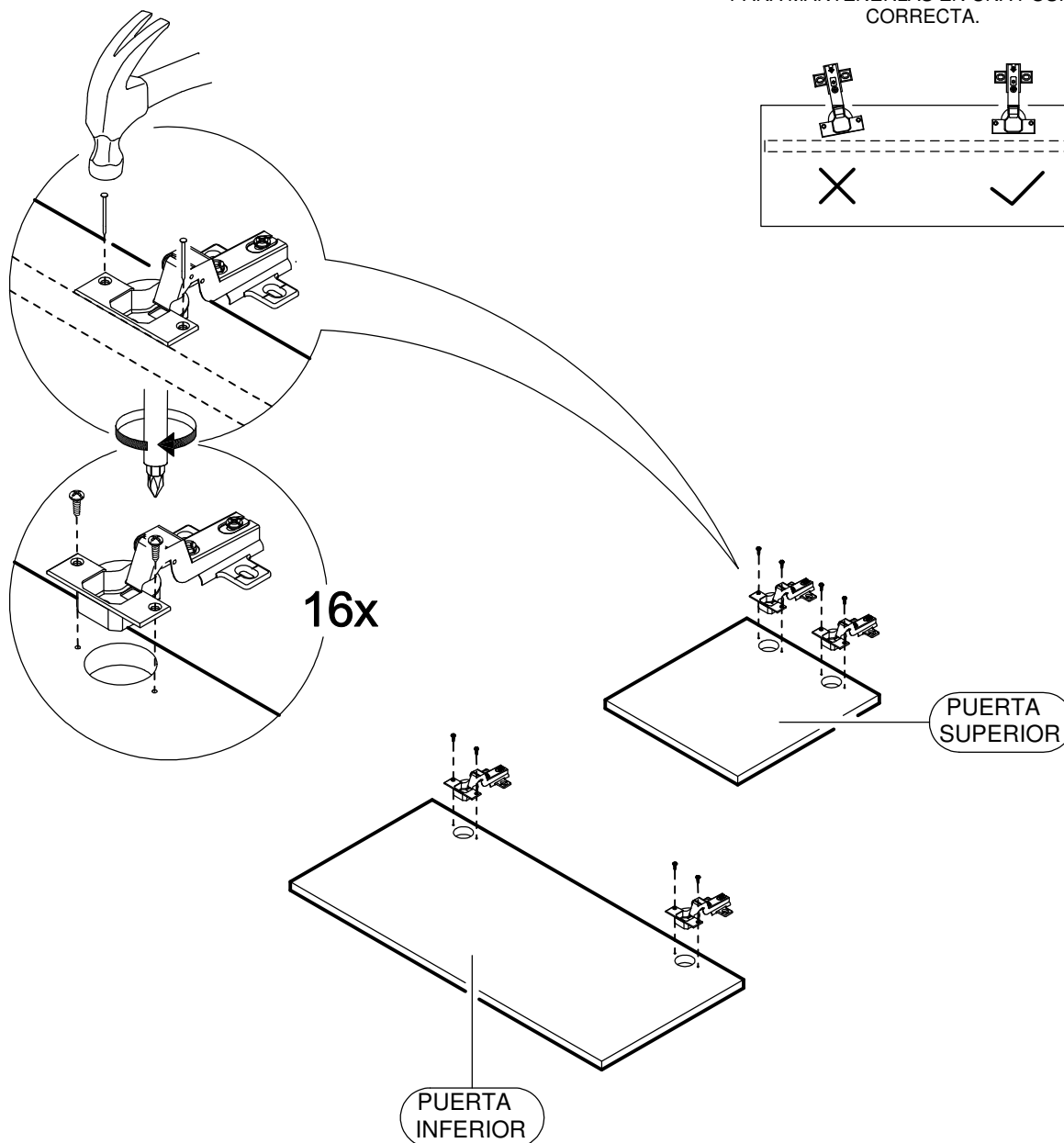
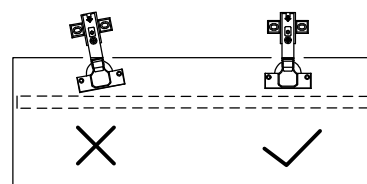


PREPARACIÓN DE PIEZAS



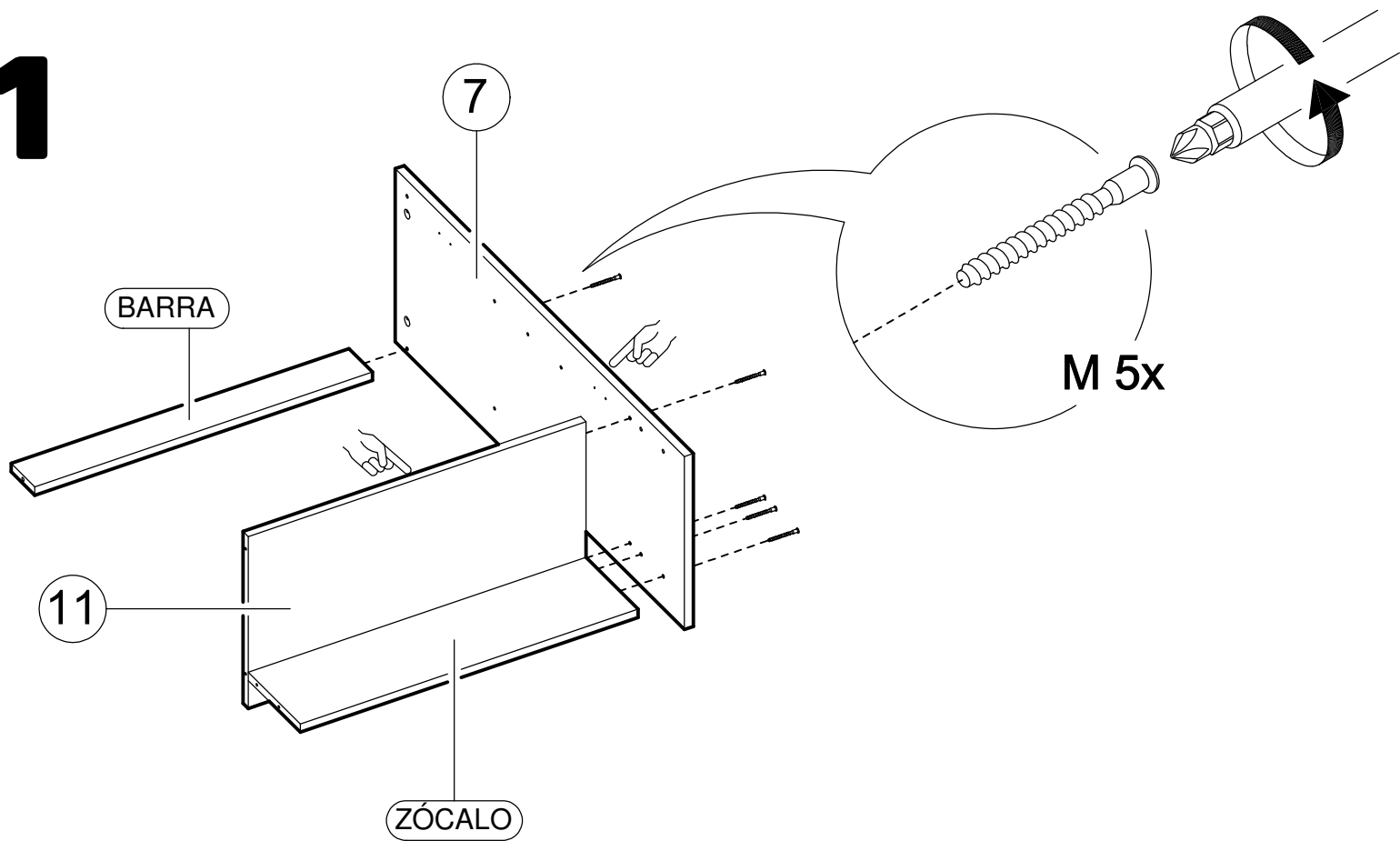
PRECAUCIÓN

EN LAS PUERTAS, LAS PERFORACIONES PARA LOS TORNILLOS DEBE HACERLAS USTED CON MARTILLO Y CLAVO. SE RECOMIENDA COLOCAR UNA GUÍA RECTA A LO LARGO DE LAS 2 BISAGRAS PARA MANTENERLAS EN UNA POSICIÓN CORRECTA.

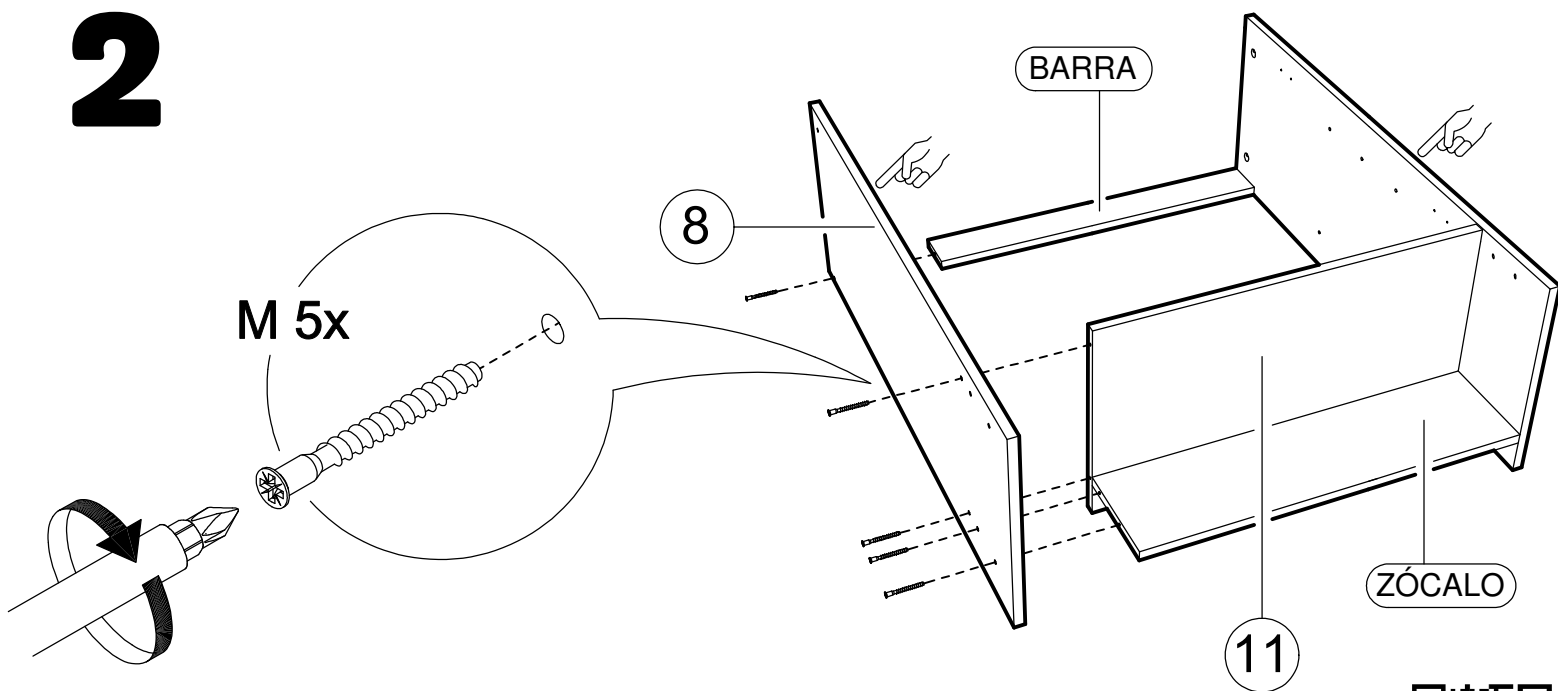


SECUENCIA DE ARMADO

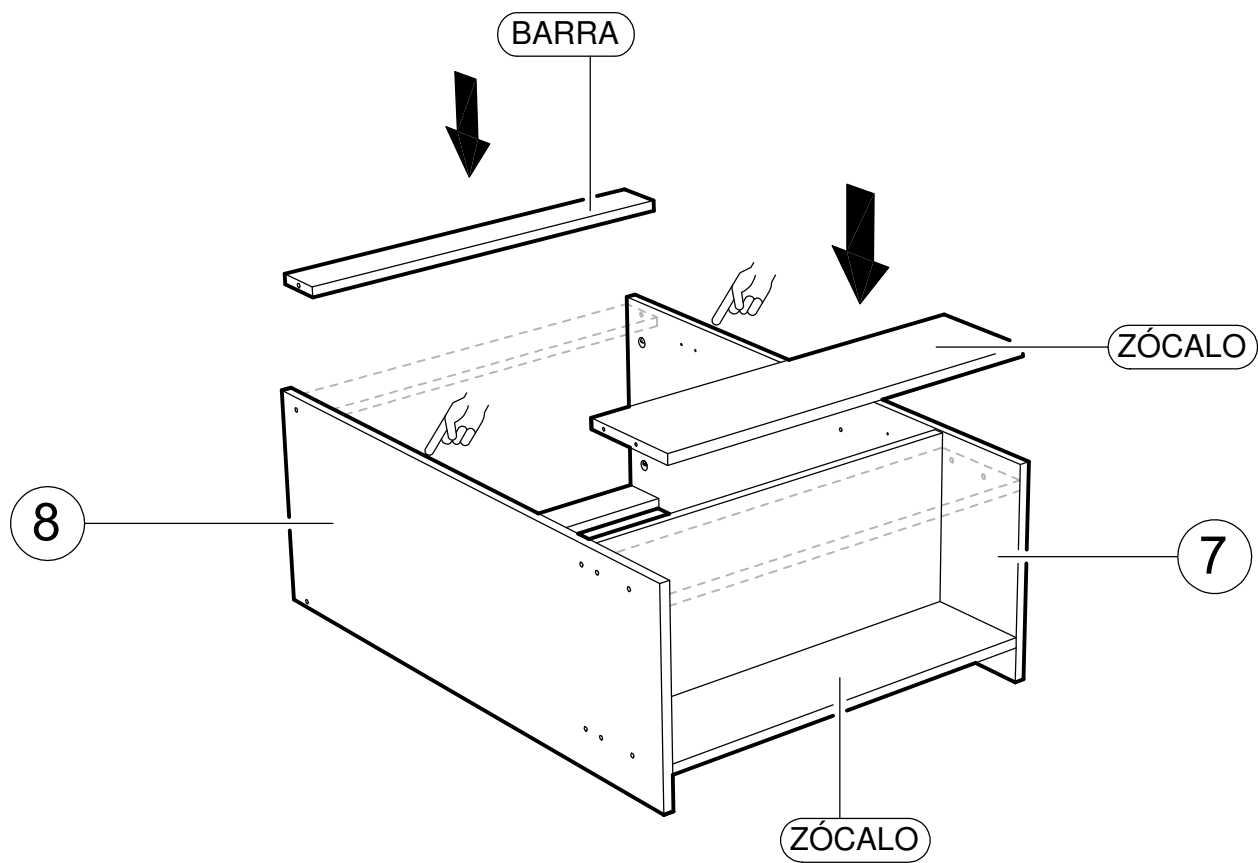
1



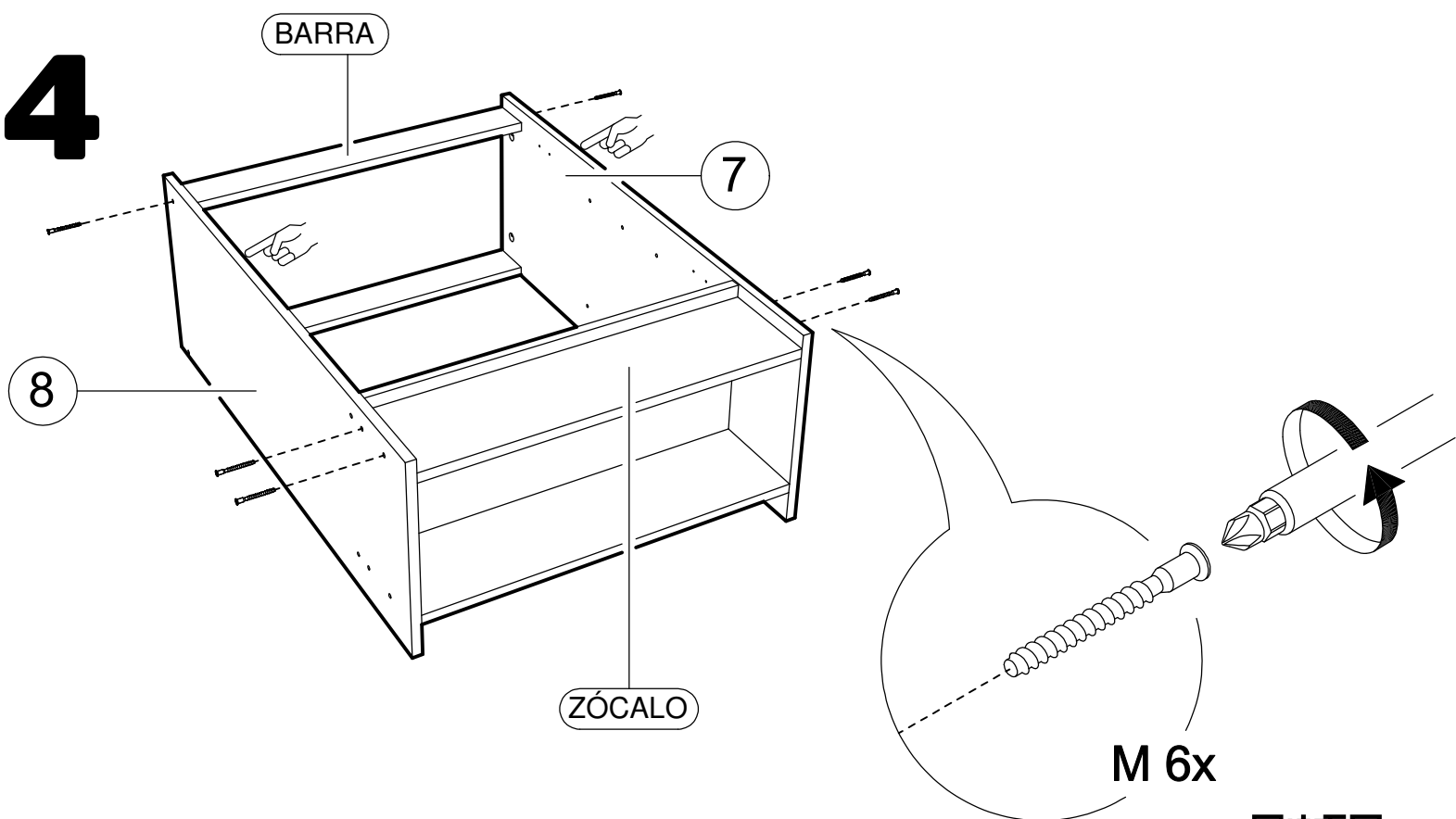
2



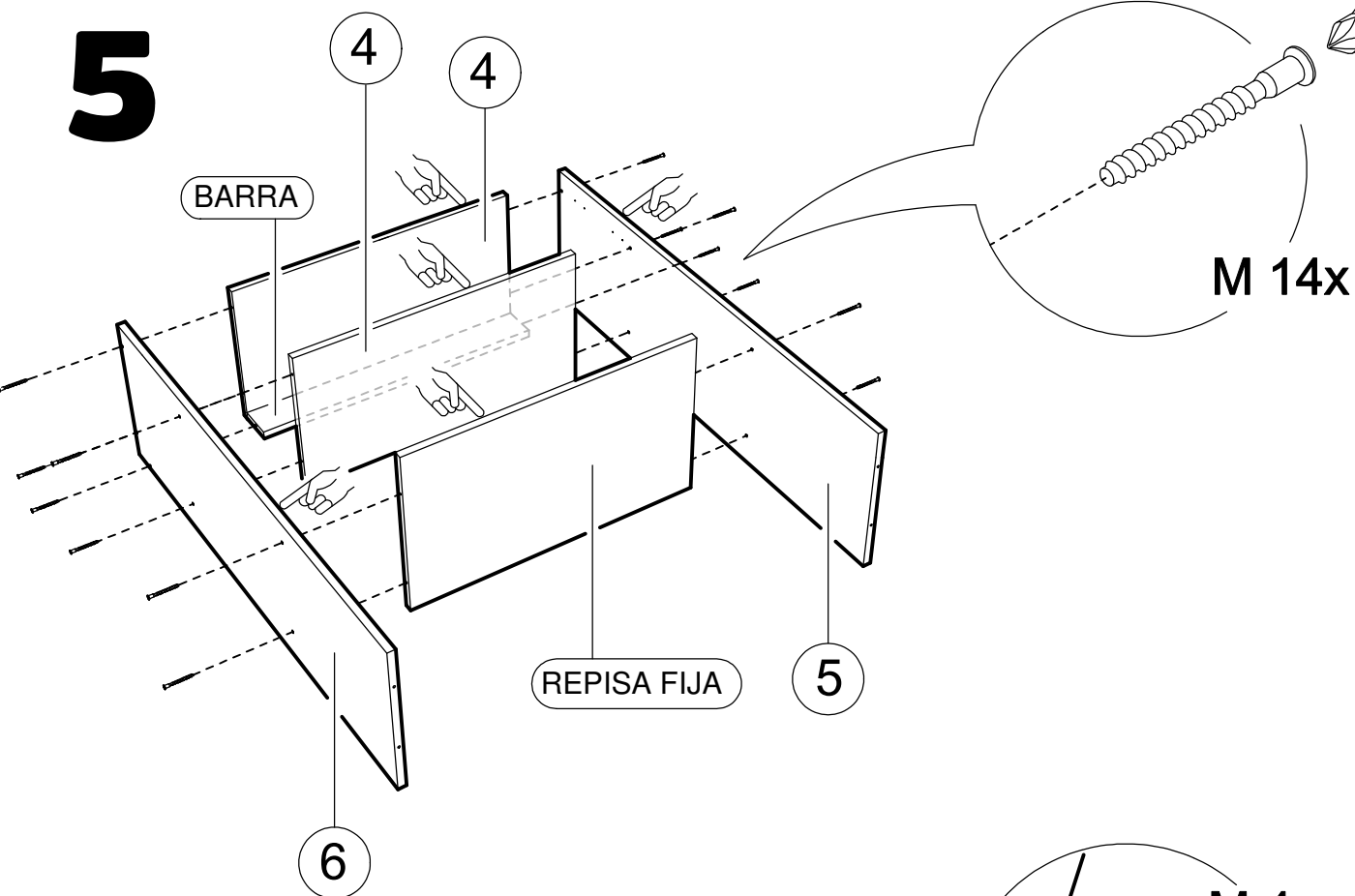
3



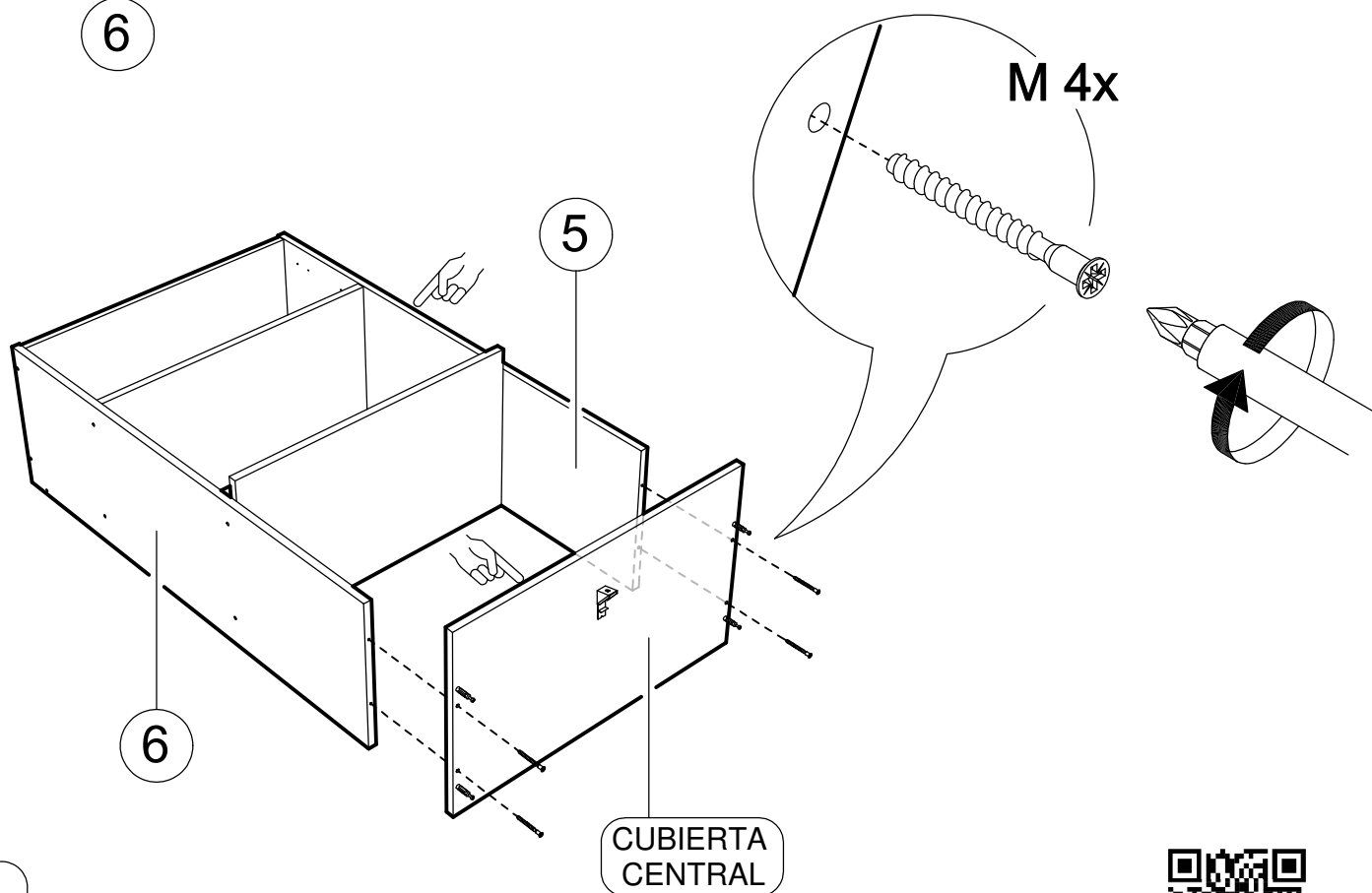
4



5



6



7

CUBIERTA
CENTRAL

7

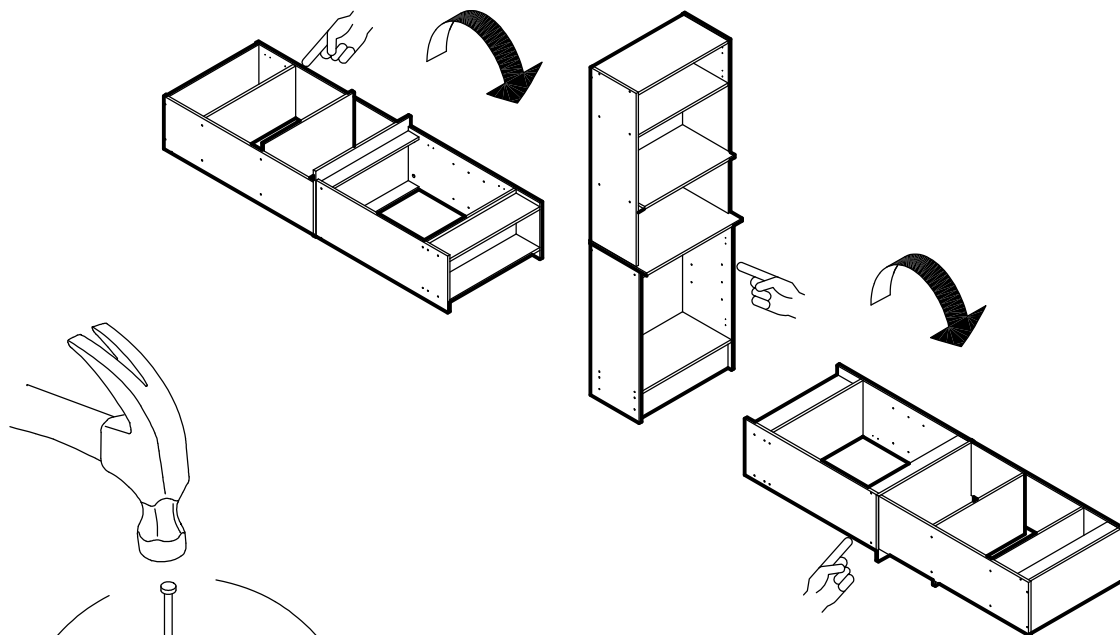
8

6x

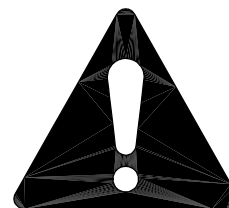
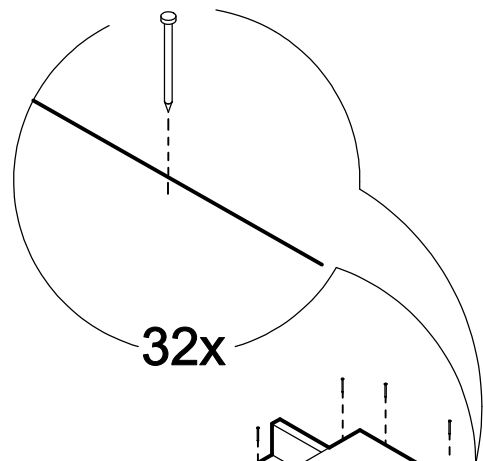
INDICA
TAPACANTO



8

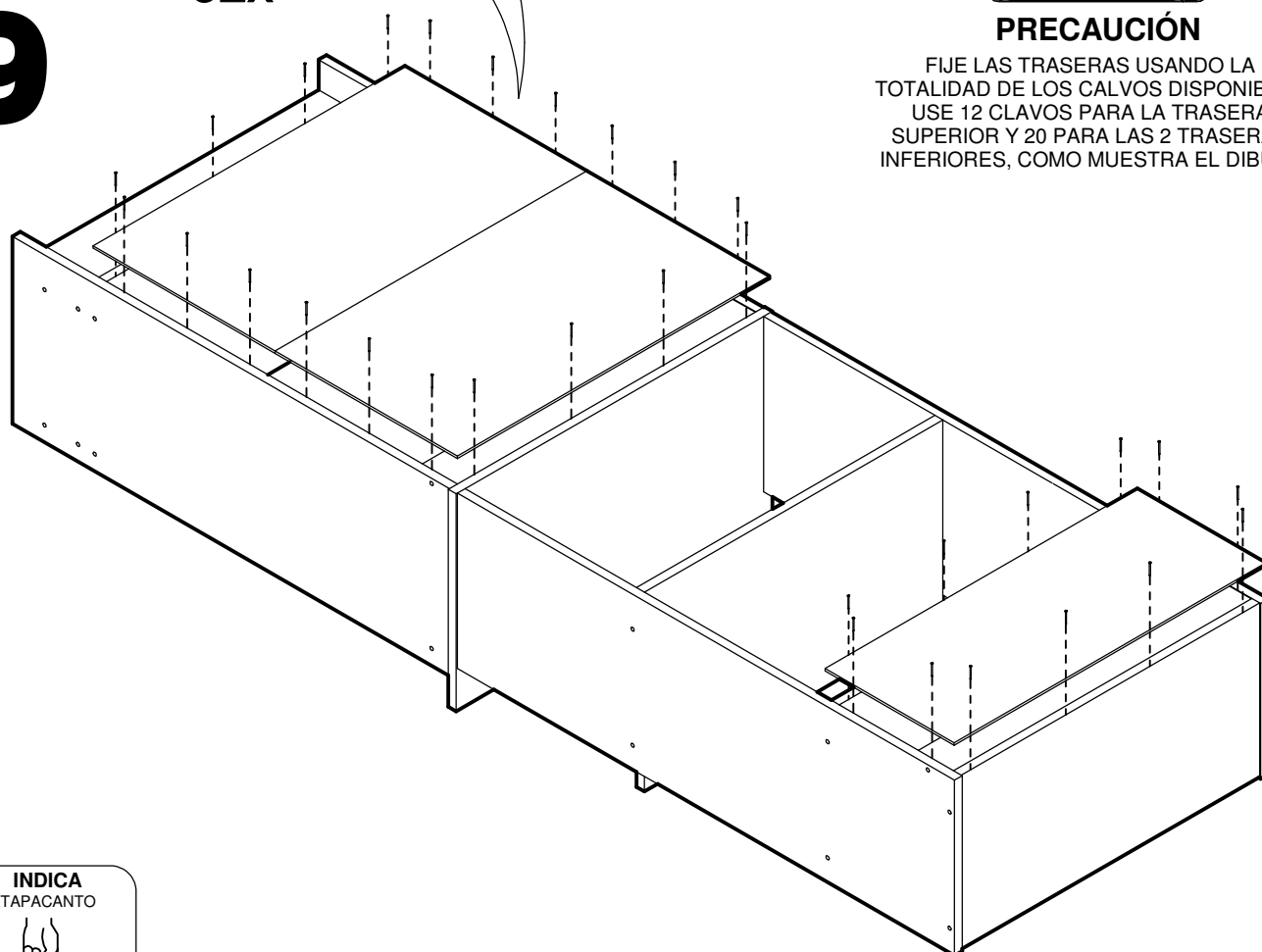


9

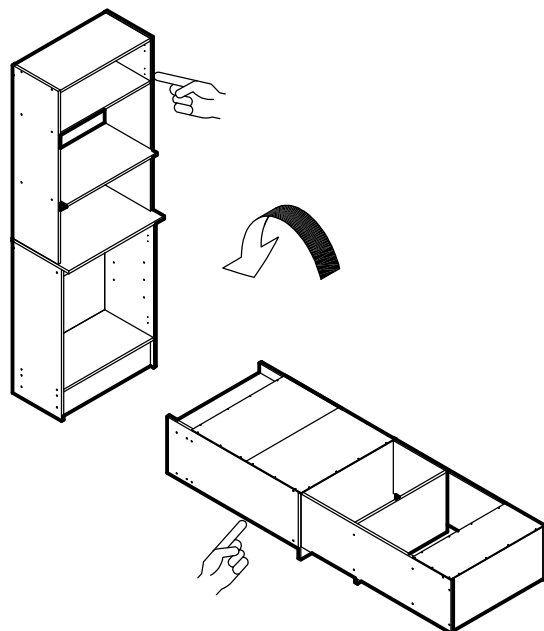


PRECAUCIÓN

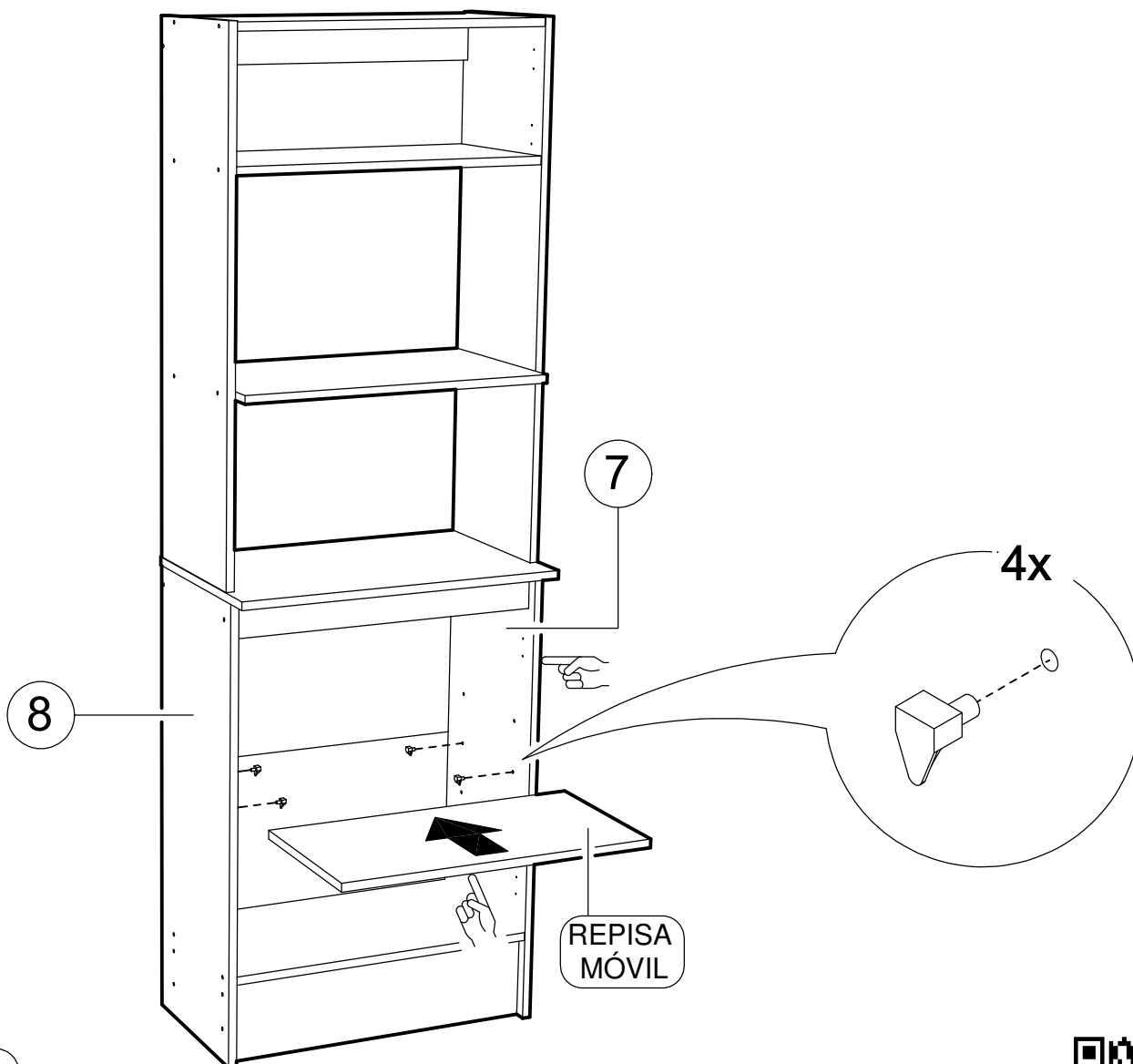
FIJE LAS TRASERAS USANDO LA TOTALIDAD DE LOS CALVOS DISPONIBLES. USE 12 CLAVOS PARA LA TRASERA SUPERIOR Y 20 PARA LAS 2 TRASERAS INFERIORES, COMO MUESTRA EL DIBUJO.



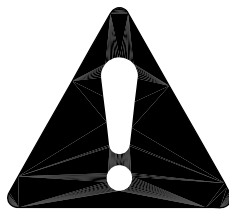
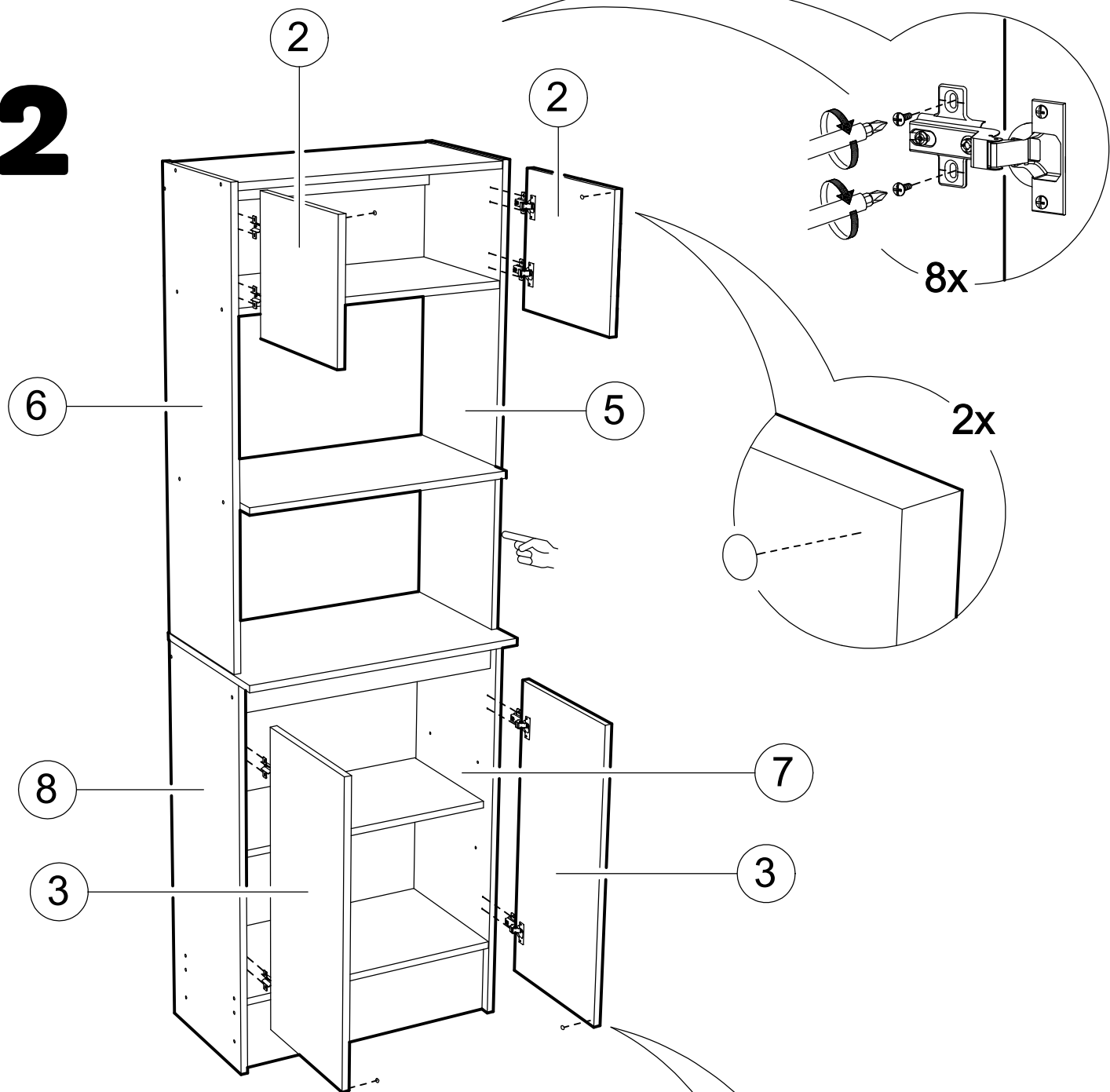
10



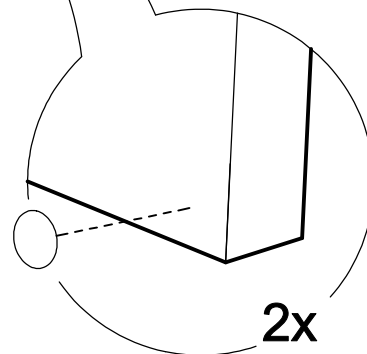
11



12



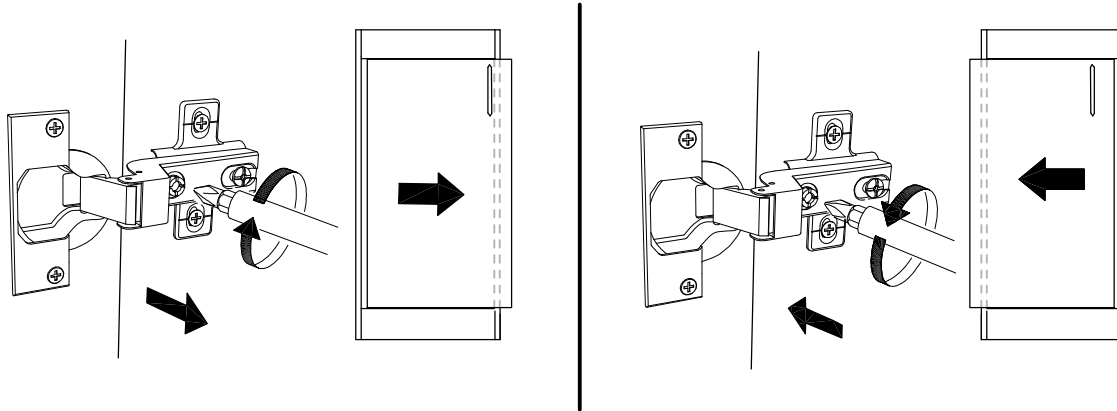
PRECAUCIÓN
PARA REGULAR LAS BISAGRAS,
CONSULTAR LA PÁGINA
"REGULACIÓN DE PUERTAS"
AL FINAL DEL INSTRUCTIVO.



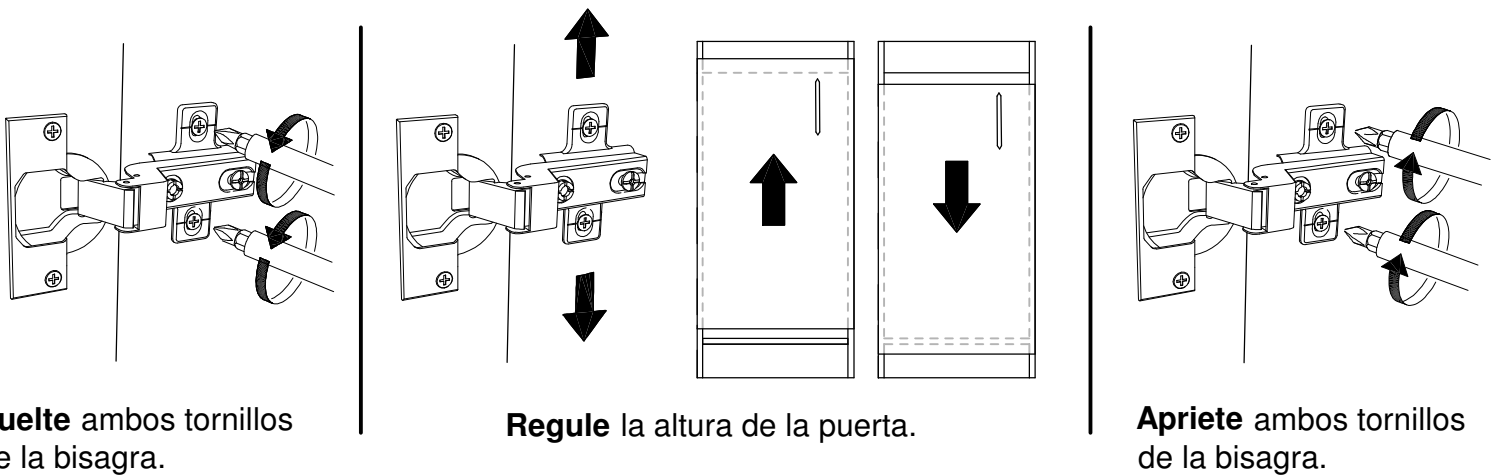
REGULACIÓN DE PUERTAS

* Imagen de mueble referencial

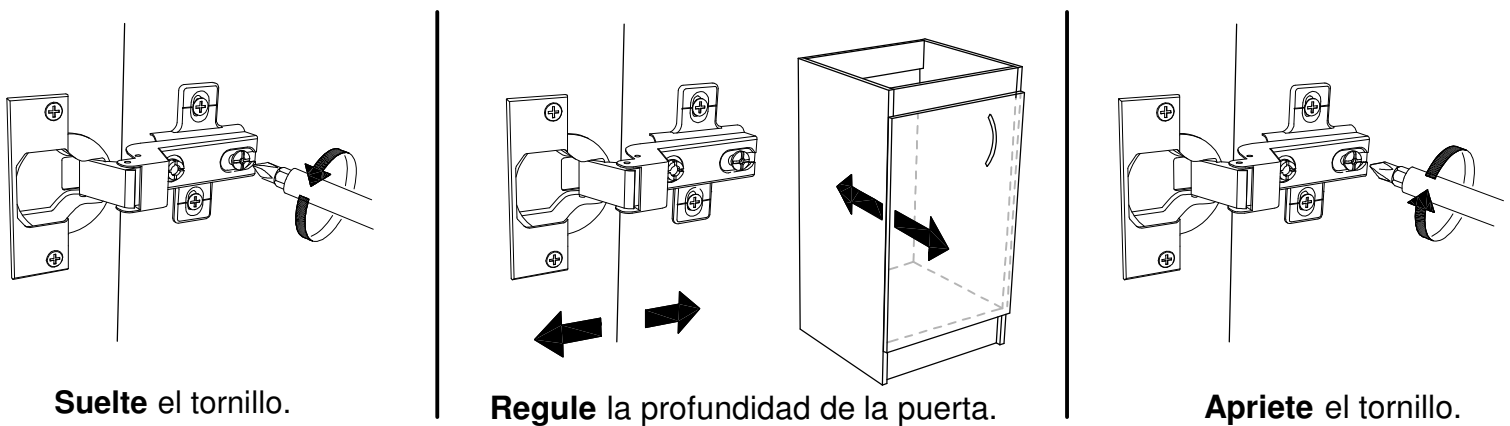
REGULACIÓN HORIZONTAL



REGULACIÓN VERTICAL



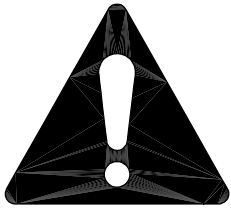
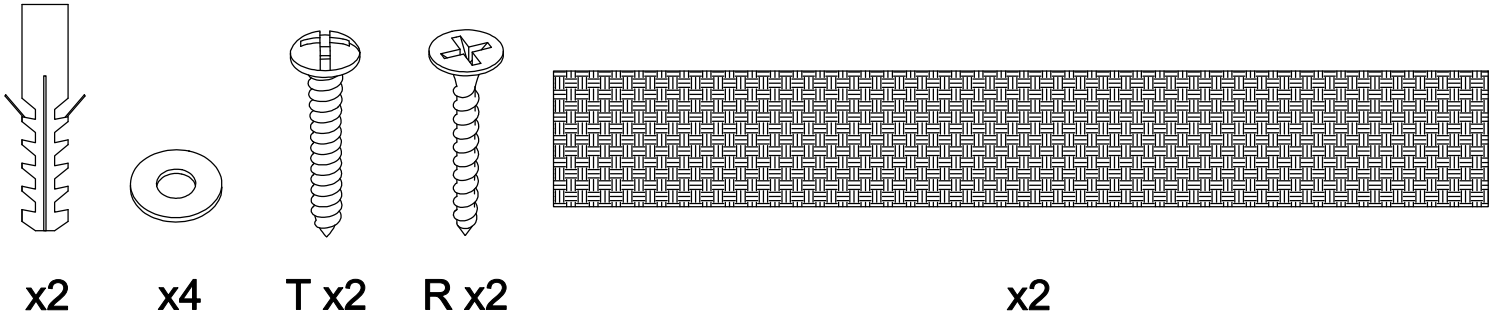
REGULACIÓN DE PROFUNDIDAD



ANCLAJE A MURO

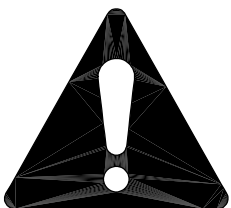
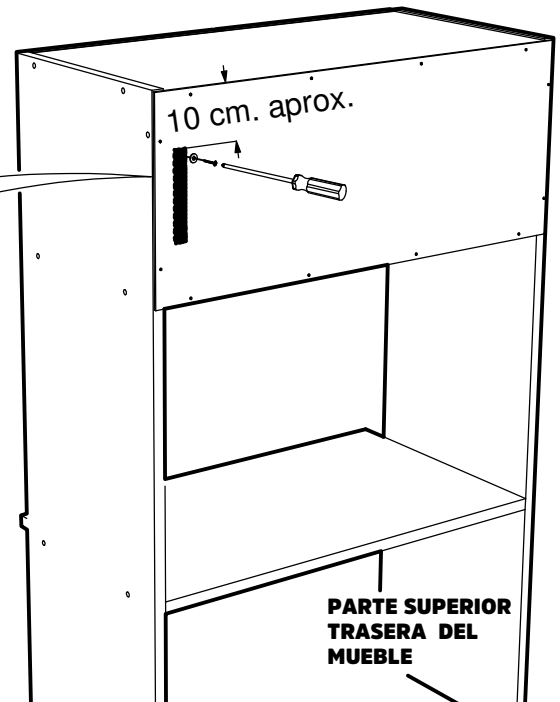
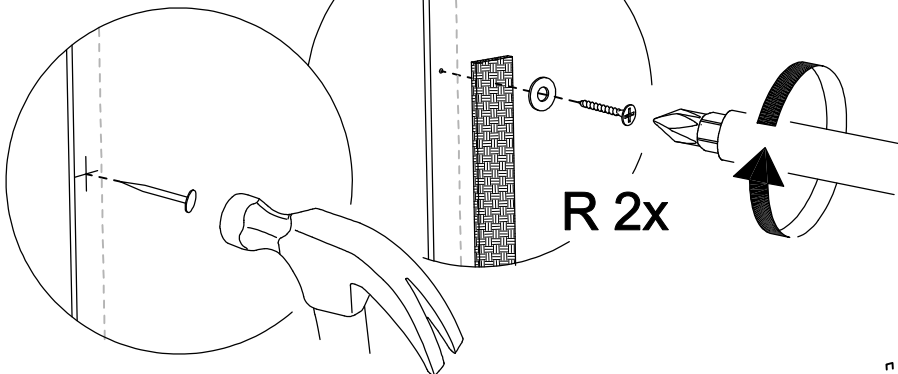
* IMAGEN DEL MUEBLE REFERENCIAL

HERRAJES



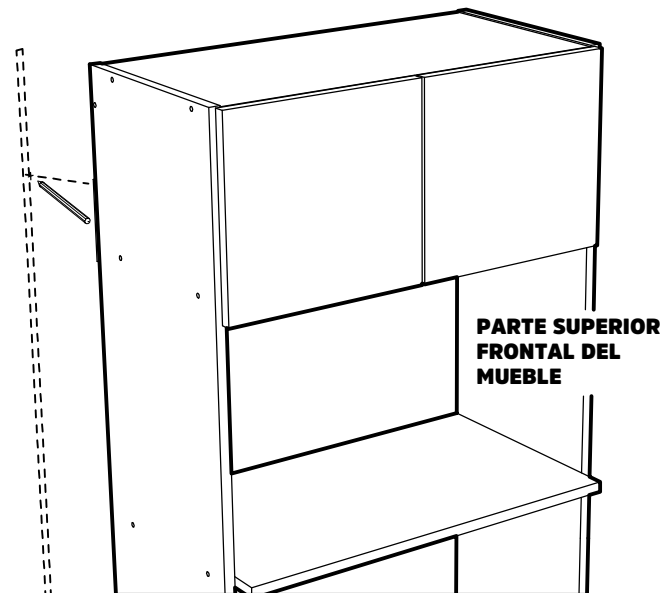
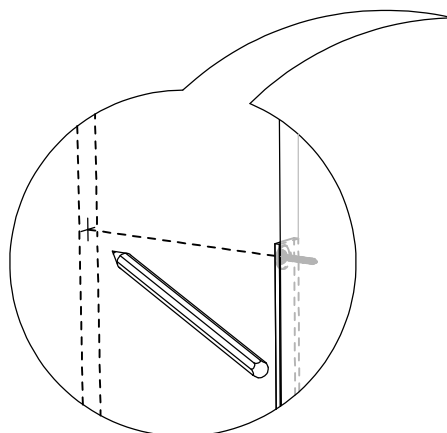
PRECAUCIÓN

NO OLVIDAR LA GOLILLA
ENTRE CINTA DE
SEGURIDAD Y
TORNILLO



PRECAUCIÓN

CON UN LÁPIZ, HAGA UNA MARCA EN
EL MURO, A LA MISMA ALTURA DEL
TORNILLO QUE FIJÓ EN EL MUEBLE.
REPITA ESTE PASO EN EL LADO
DERECHO DEL MUEBLE.



CON UN TALADRO, REALICE PERFORACIONES EN LAS MARCAS QUE HIZO ANTERIORMENTE.
USE LOS HERRAJES SEGÚN EL TIPO DE MURO:

- MURO DE MADERA: BROCA DE Ø3mm PARA MADERA.
- MURO DE CONCRETO: BROCA DE Ø6mm PARA CONCRETO.

