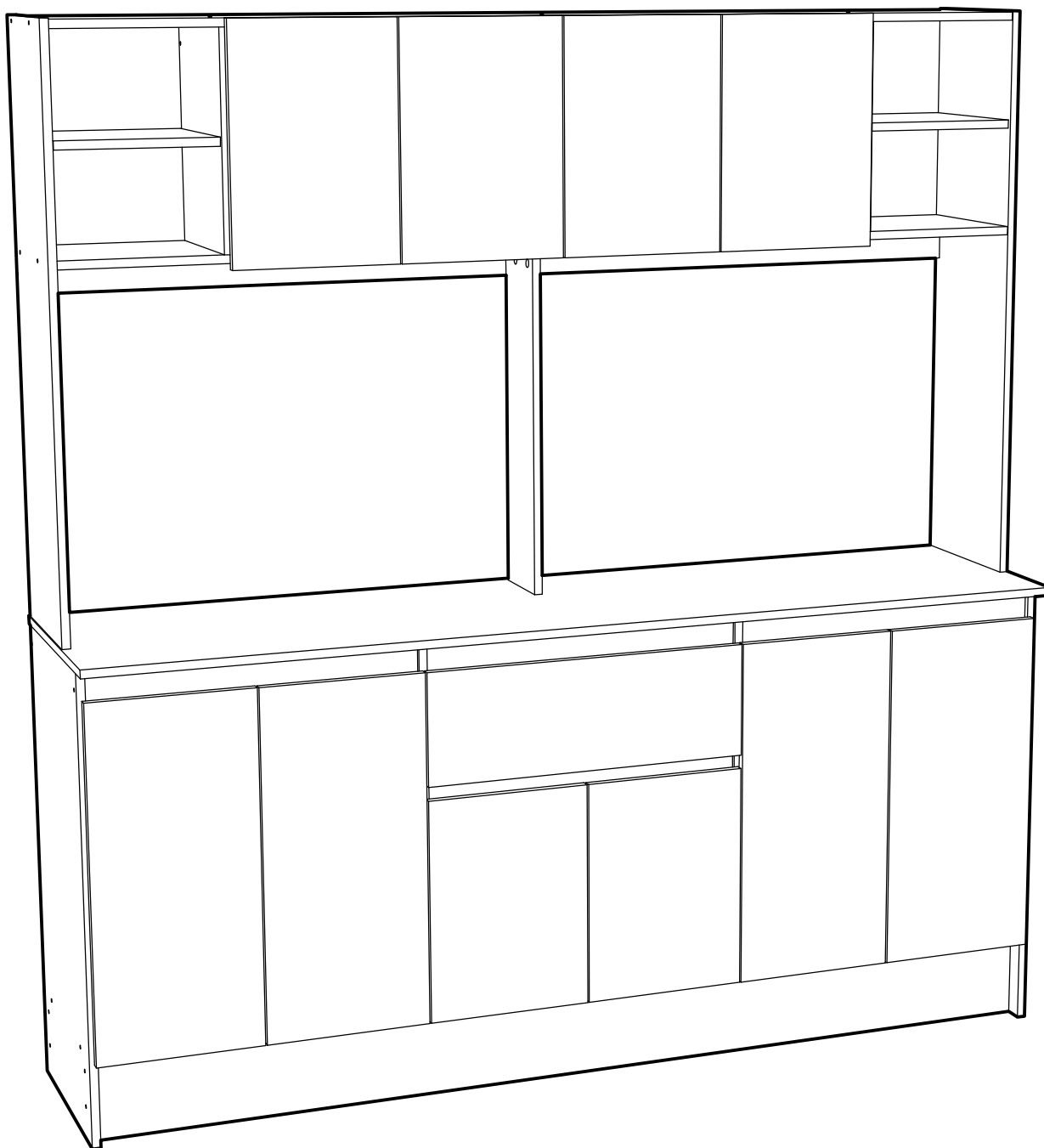


MUEBLE DE COCINA IBIZA

10 PUERTAS 1 CAJÓN



Encuentre su Manual de armado:

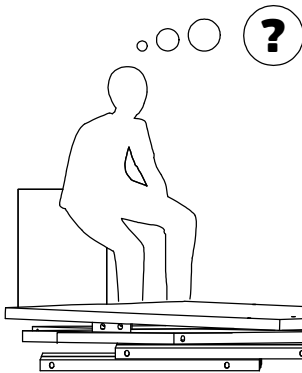
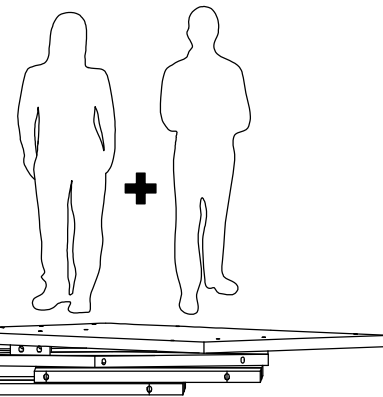
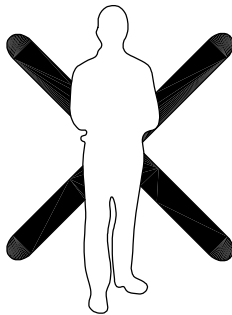
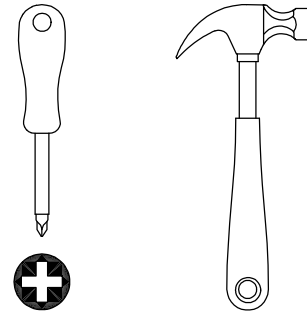
- 1- Ingrese a www.cic.cl
- 2- Busque el nombre del mueble.
- 3- Haga clic sobre el mueble seleccionado.
- 4- Digíjase a la opción "ARMALO TU MISMO".
- 5- Descargue el manual de armado.

o escanée el siguiente código QR.



HERRAMIENTAS

A USAR - NO INCLUIDAS



SERVICIO AL CLIENTE
800 74 00 00

INDICA TAPACANTO



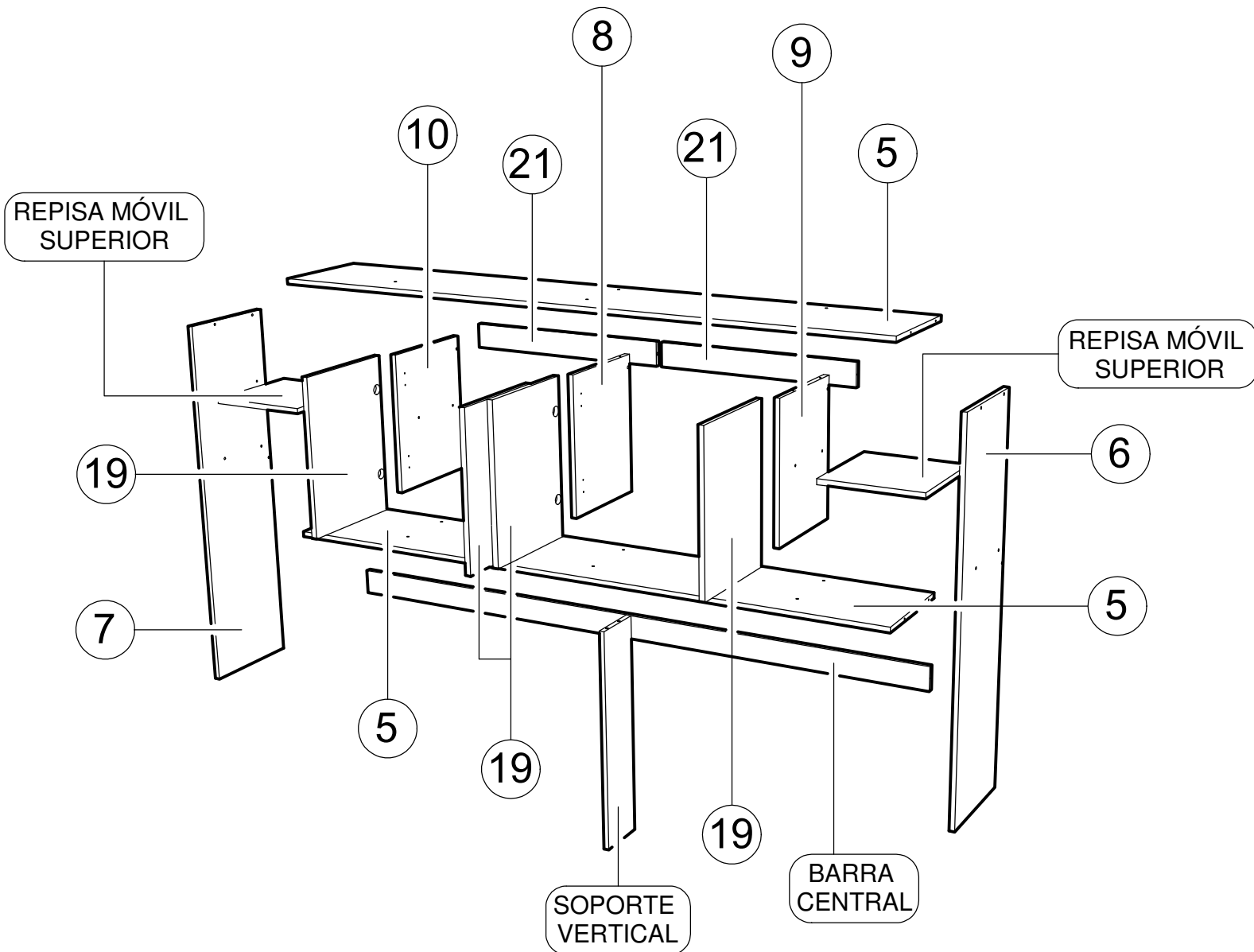
1.- Revise que todos los herrajes contenido(s) en la(s) bolsa(s), coincidan con el listado de herrajes indicado en las siguientes páginas.

2.- No elimine ningún número de las piezas. Una vez armado el mueble puede desprenderlos y/o borrarlos (los números impresos puede borrarlos con alcohol, alcohol gel o desinfectante de ambientes).

3.- No retire el número que va pegado en el exterior de la caja. Este número se denomina código de trazabilidad (ej.: 0871265) y tiene por objetivo hacer el seguimiento al mueble, en caso de que se presenten problemas en el armado.

PIEZAS Y COMPONENTES

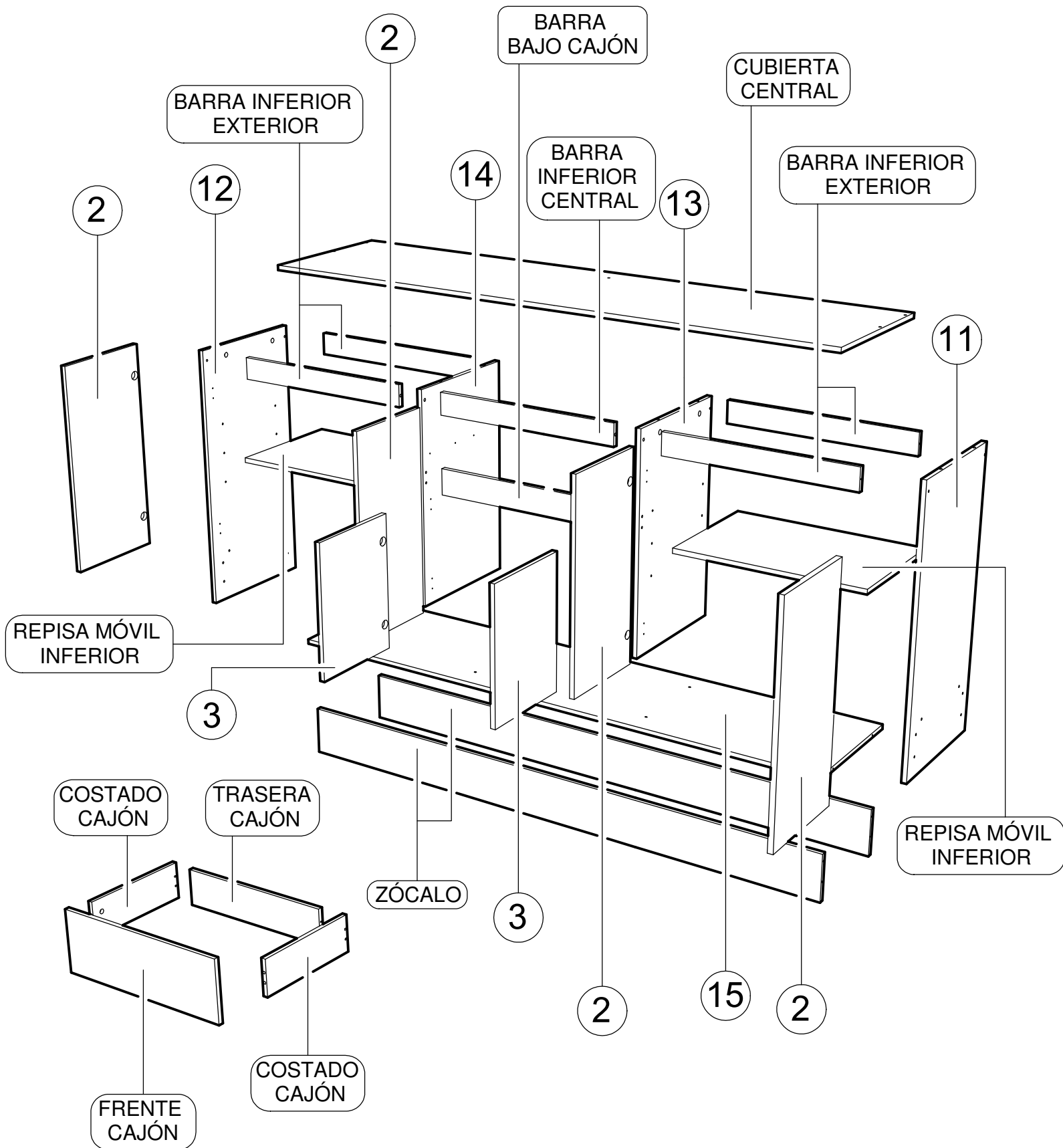
CONJUNTO INFERIOR



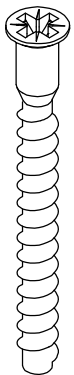
S/N	CUBIERTA CENTRAL	x1
2	PUERTA INFERIOR LARGA	x4
3	PUERTA INFERIOR CORTA	x2
S/N	FRENTE CAJÓN	x1
5	CUBIERTA SUPERIOR - REPISA FIJA	x2
6	COSTADO SUPERIOR DERECHO	x1
7	COSTADO SUPERIOR IZQUIERDO	x1
8	COSTADO SUPERIOR CENTRAL INTERIOR	x1
9	COSTADO SUPERIOR CENTRAL DERECHO	x1
10	COSTADO SUPERIOR CENTRAL IZQUIERDO	x1
11	COSTADO INFERIOR DERECHO	x1
12	COSTADO INFERIOR IZQUIERDO	x1
13	COSTADO INFERIOR CENTRAL DERECHO	x1
14	COSTADO INFERIOR CENTRAL IZQUIERDO	x1

15	FONDO	x1
S/N	SOPORTE VERTICAL	x1
S/N	REPISA MOVIL SUPERIOR	x2
S/N	REPISA MOVIL INFERIOR	x2
19	PUERTA SUPERIOR	x4
S/N	BARRA CENTRAL	x1
21	BARRA SUPERIOR	x2
S/N	BARRA INFERIOR EXTERIOR	x4
S/N	BARRA INFERIOR CENTRAL	x1
S/N	BARRA BAJO CAJÓN	x1
S/N	ZÓCALO	x2
S/N	COSTADO CAJÓN	x2
S/N	TRASERA CAJÓN	x1

PIEZAS Y COMPONENTES CONJUNTO SUPERIOR



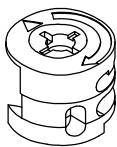
HERRAJES



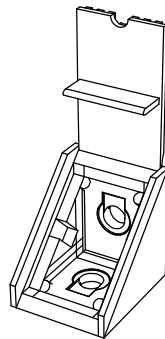
M x59



x14



x20



x7



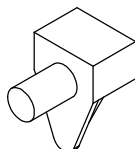
E x11



x80



x14



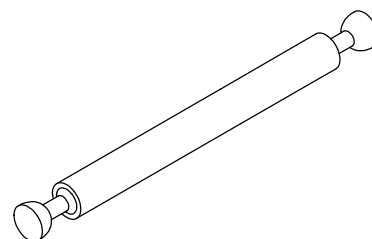
x16



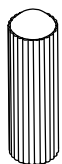
x8



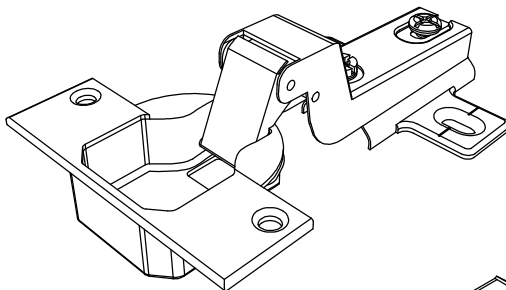
x32



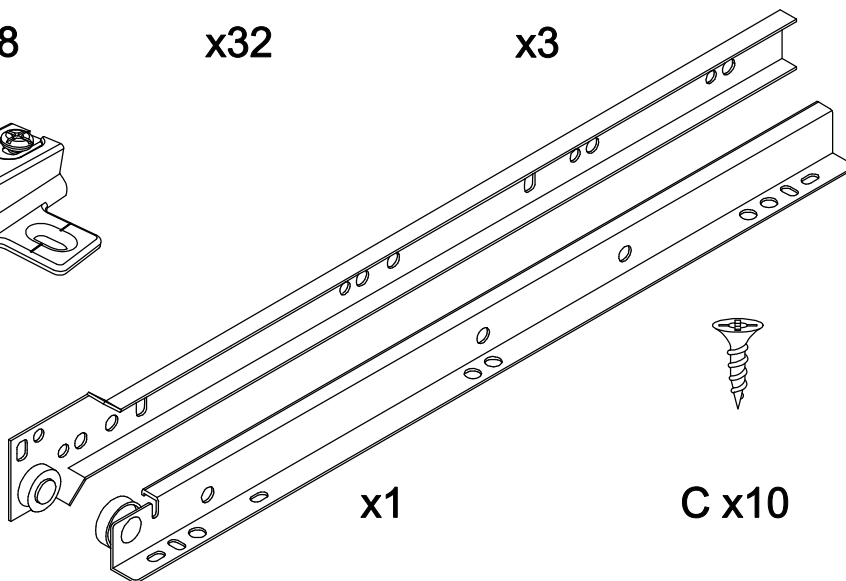
x3



x2



x20



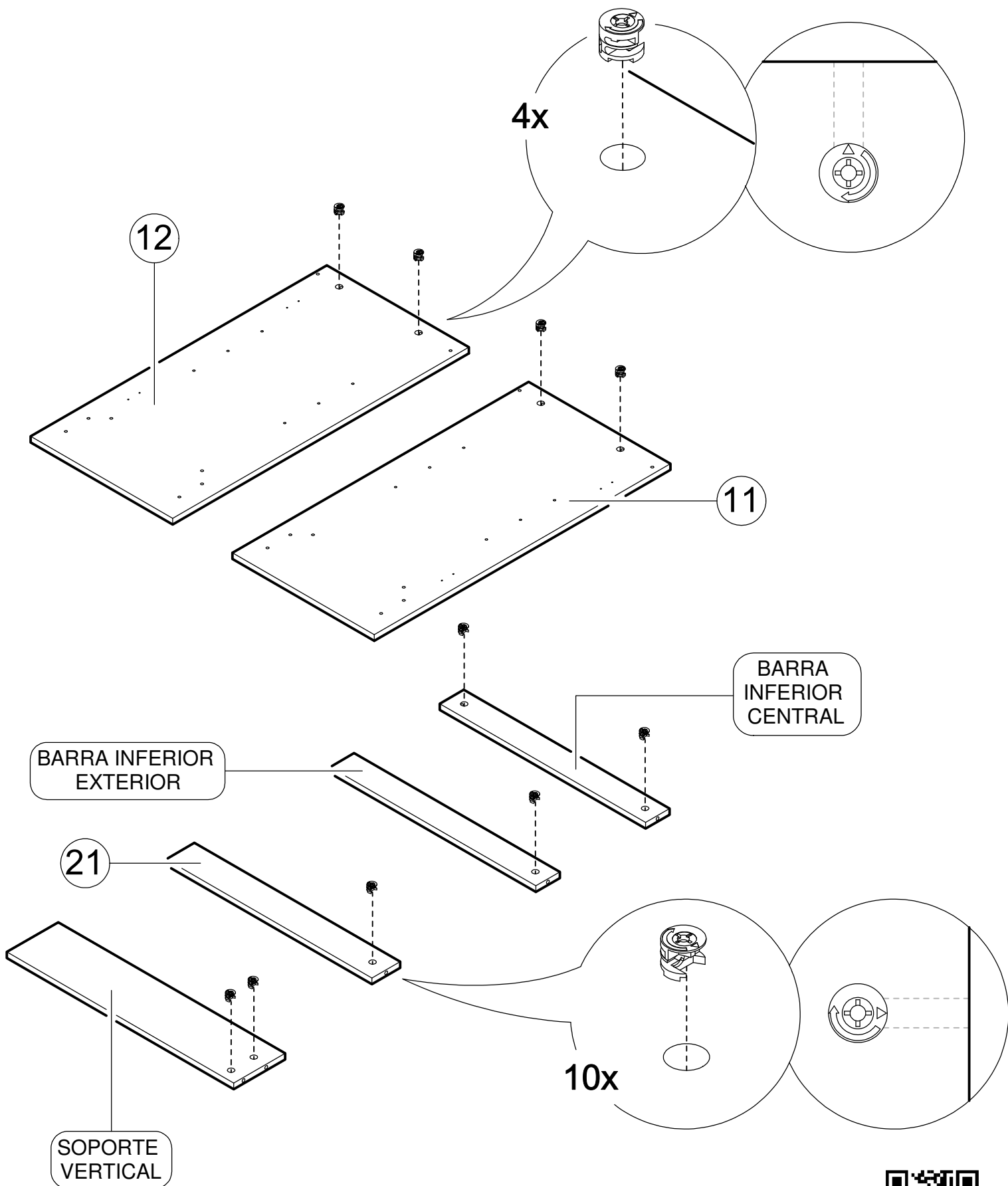
x1



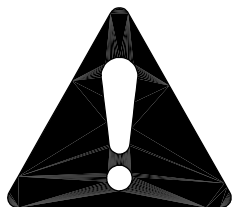
C x10

LOS HERRAJES PARA FIJACIÓN A MURO ESTÁN EN LA PENÚLTIMA HOJA DE ESTE MANUAL.

PREPARACIÓN DE PIEZAS



PREPARACIÓN DE PIEZAS



PRECAUCIÓN

DE LAS 2 PIEZAS CON EL NUMERO "5", SOLO EN UNA DE ELLAS COLOQUE 2 PERNOS CONECTORES, COMO MUESTRA EL DIBUJO.

5

2x

8x

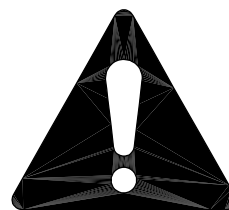
E 3x

CUBIERTA CENTRAL

VISTA LATERAL ESQUINERO

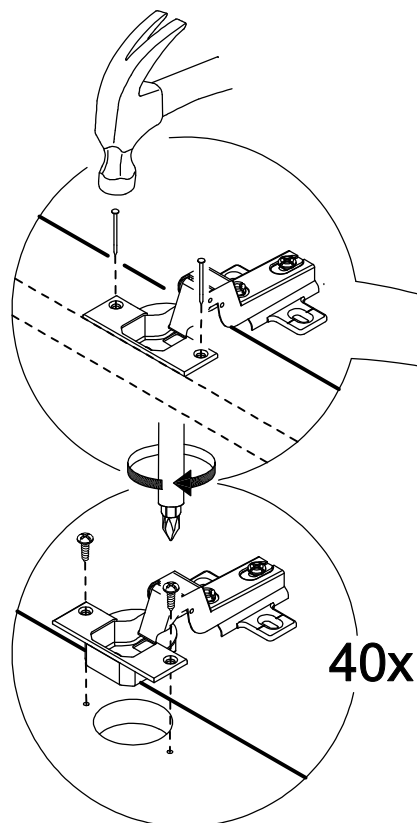
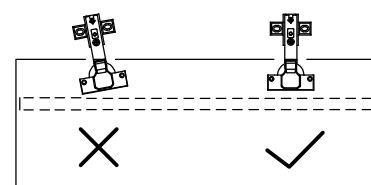


PREPARACIÓN DE PIEZAS



PRECAUCIÓN

EN LAS PUERTAS, LAS PERFORACIONES PARA LOS TORNILLOS DEBE HACERLAS USTED CON MARTILLO Y CLAVO. SE RECOMIENDA COLOCAR UNA GUÍA RECTA A LO LARGO DE LAS 2 BISAGRAS PARA MANTENERLAS EN UNA POSICIÓN CORRECTA.



19

3

2

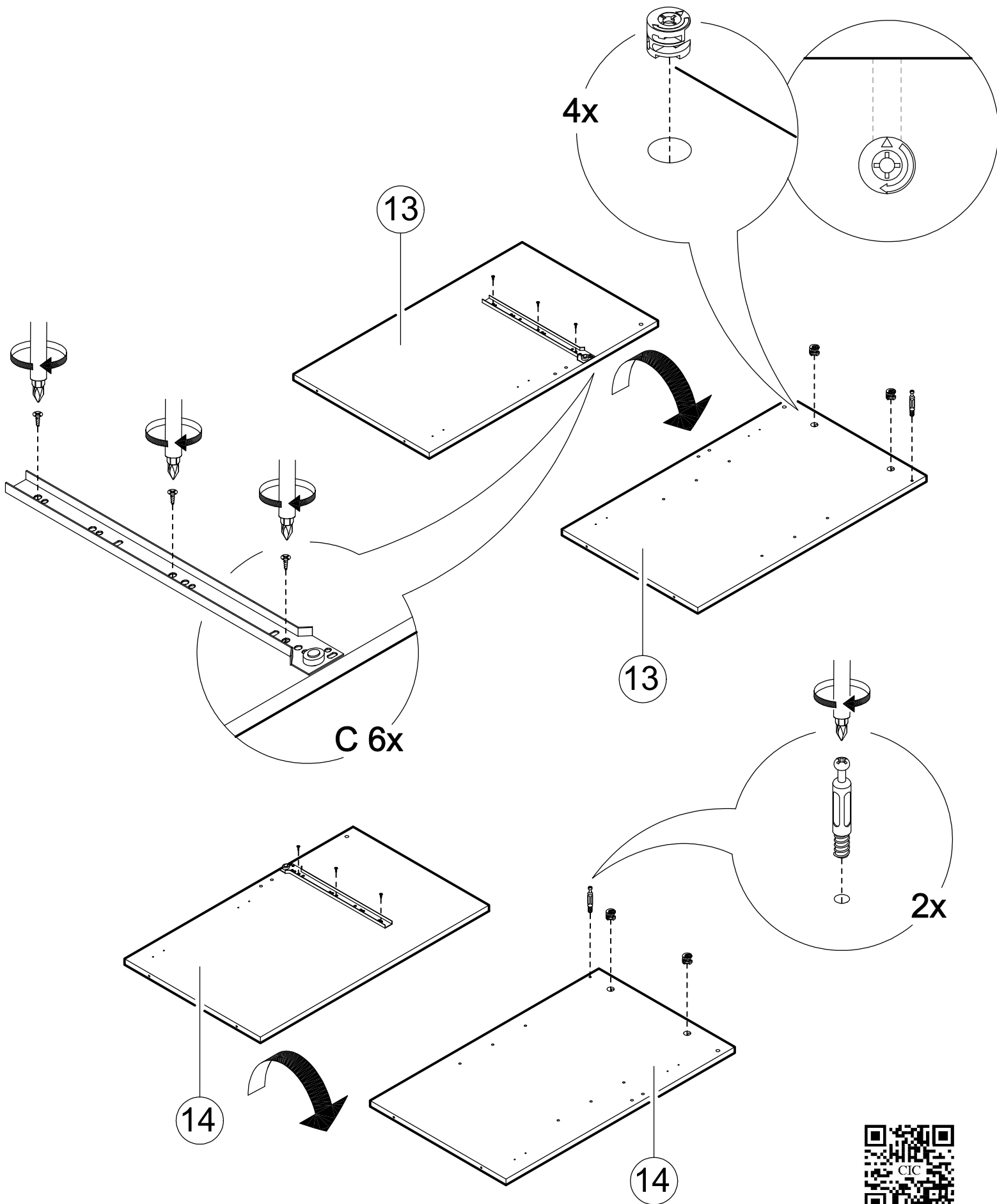
15

E 4x

VISTA LATERAL ESQUINERO

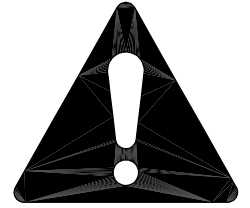
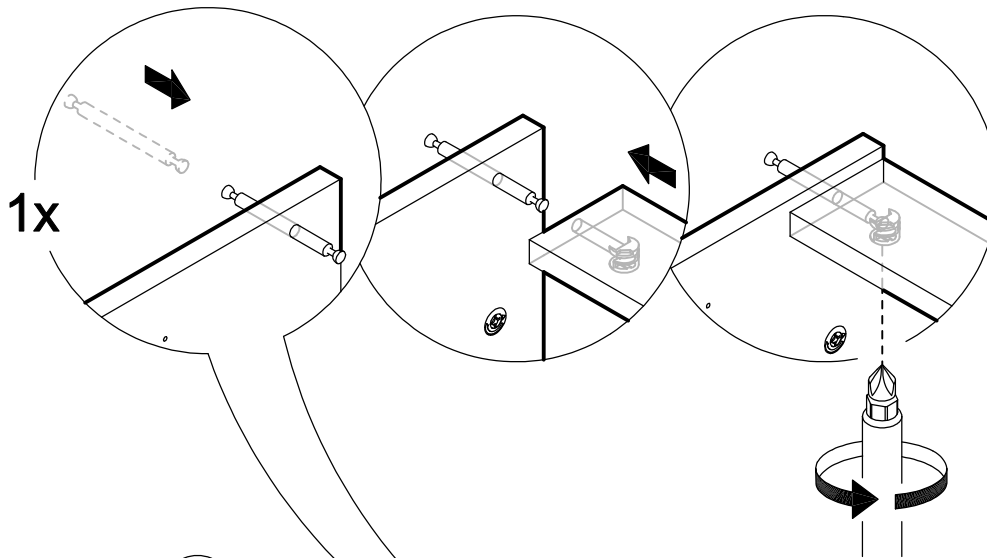


PREPARACIÓN DE PIEZAS



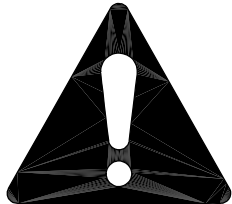
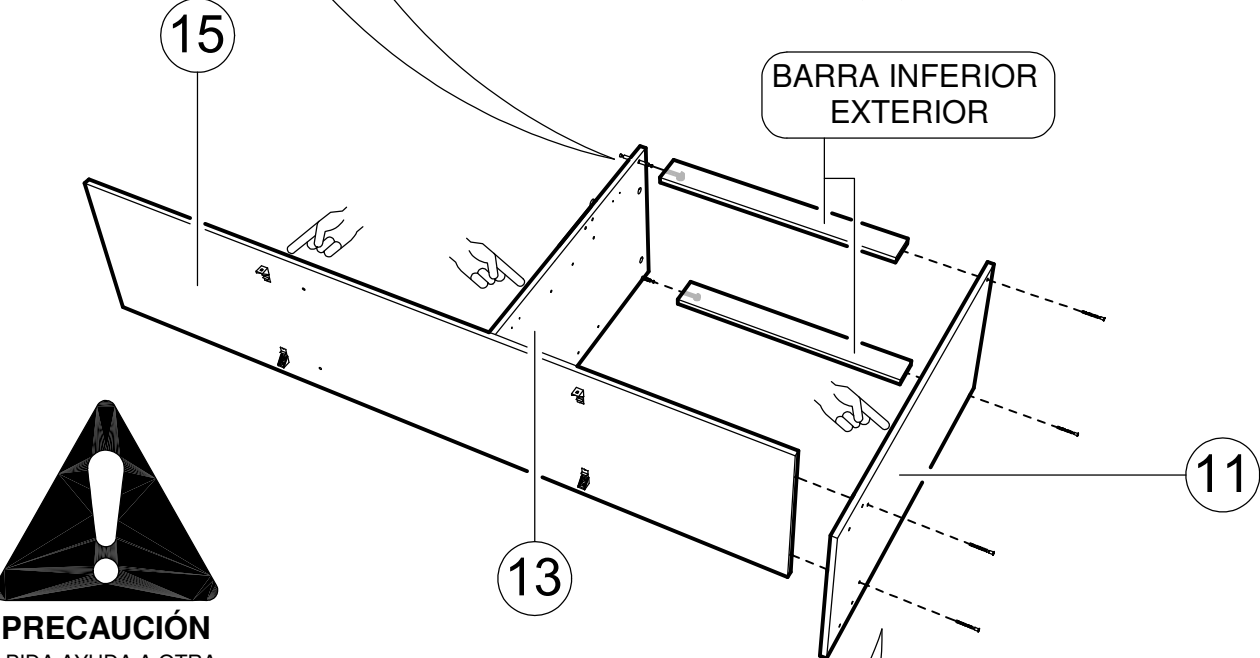
SECUENCIA DE ARMADO

1



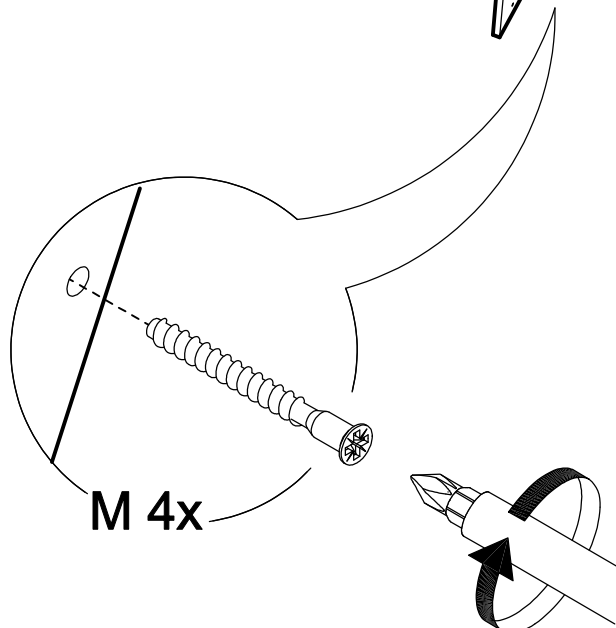
PRECAUCIÓN

LOS CONECTORES DE LAS BARRA QUEDAN MIRANDO HACIA ABAJO. SI PUEDE, GÍRELOS EN ESTE PASO, DE LO CONTRARIO, HÁGALO EN EL PASO 7.

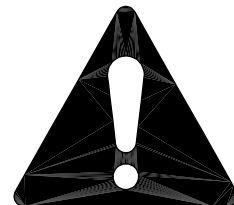
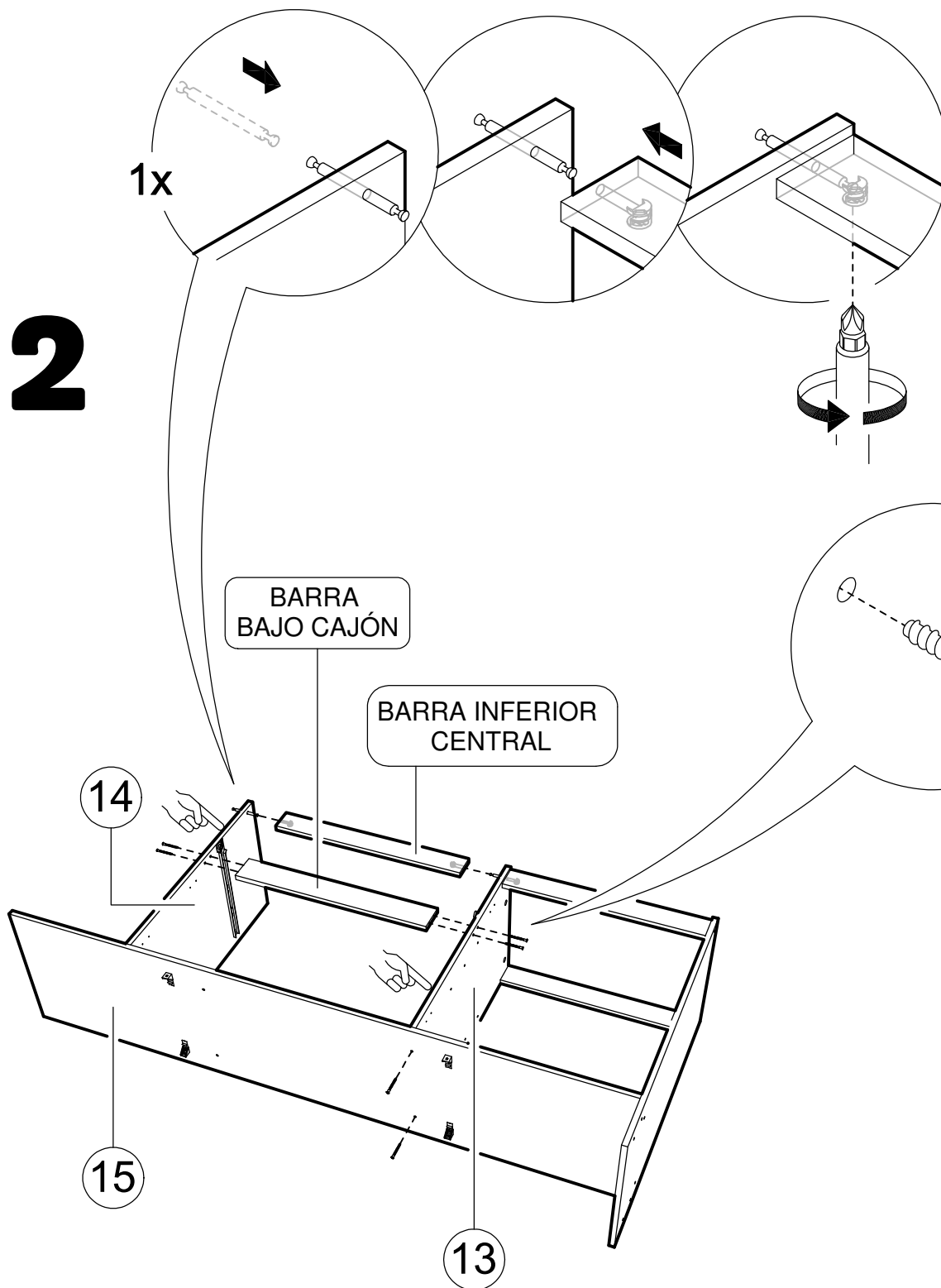


PRECAUCIÓN

PIDA AYUDA A OTRA PERSONA PARA REALIZAR ESTA ACCIÓN.

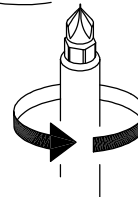


2

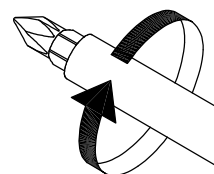


PRECAUCIÓN

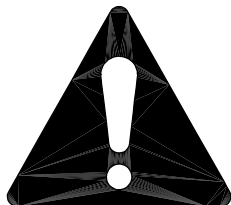
LOS CONECTORES DE LAS BARRA QUEDAN MIRANDO HACIA ABAJO. SI PUEDE, GÍRELOS EN ESTE PASO, DE LO CONTRARIO, HÁGALO EN EL PASO 7.



M 4x

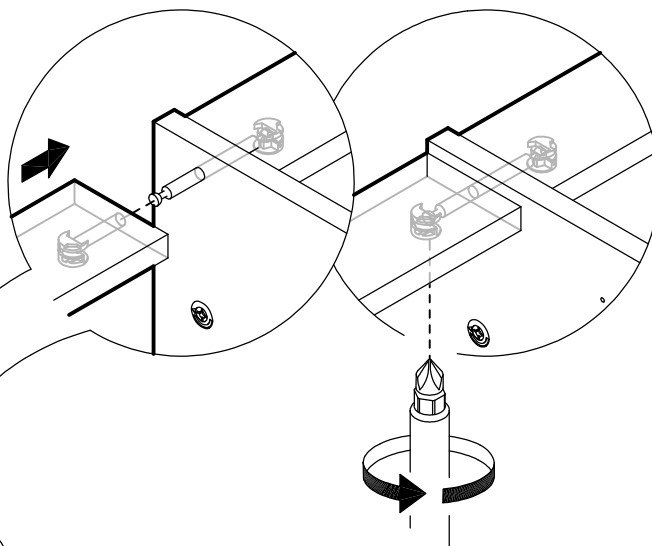


3



PRECAUCIÓN

LOS CONECTORES DE LAS BARRA QUEDAN MIRANDO HACIA ABAJO. SI PUEDE, GÍRELOS EN ESTE PASO, DE LO CONTRARIO, HÁGALO EN EL PASO 7.



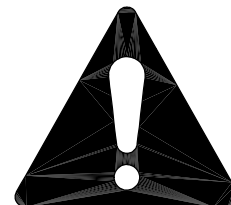
BARRA INFERIOR EXTERIOR

14

12

ZÓCALO

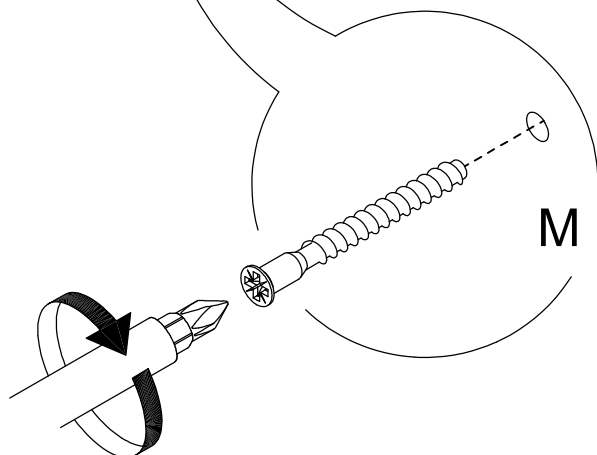
15



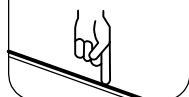
PRECAUCIÓN

PIDA AYUDA A OTRA PERSONA PARA REALIZAR ESTA ACCIÓN.

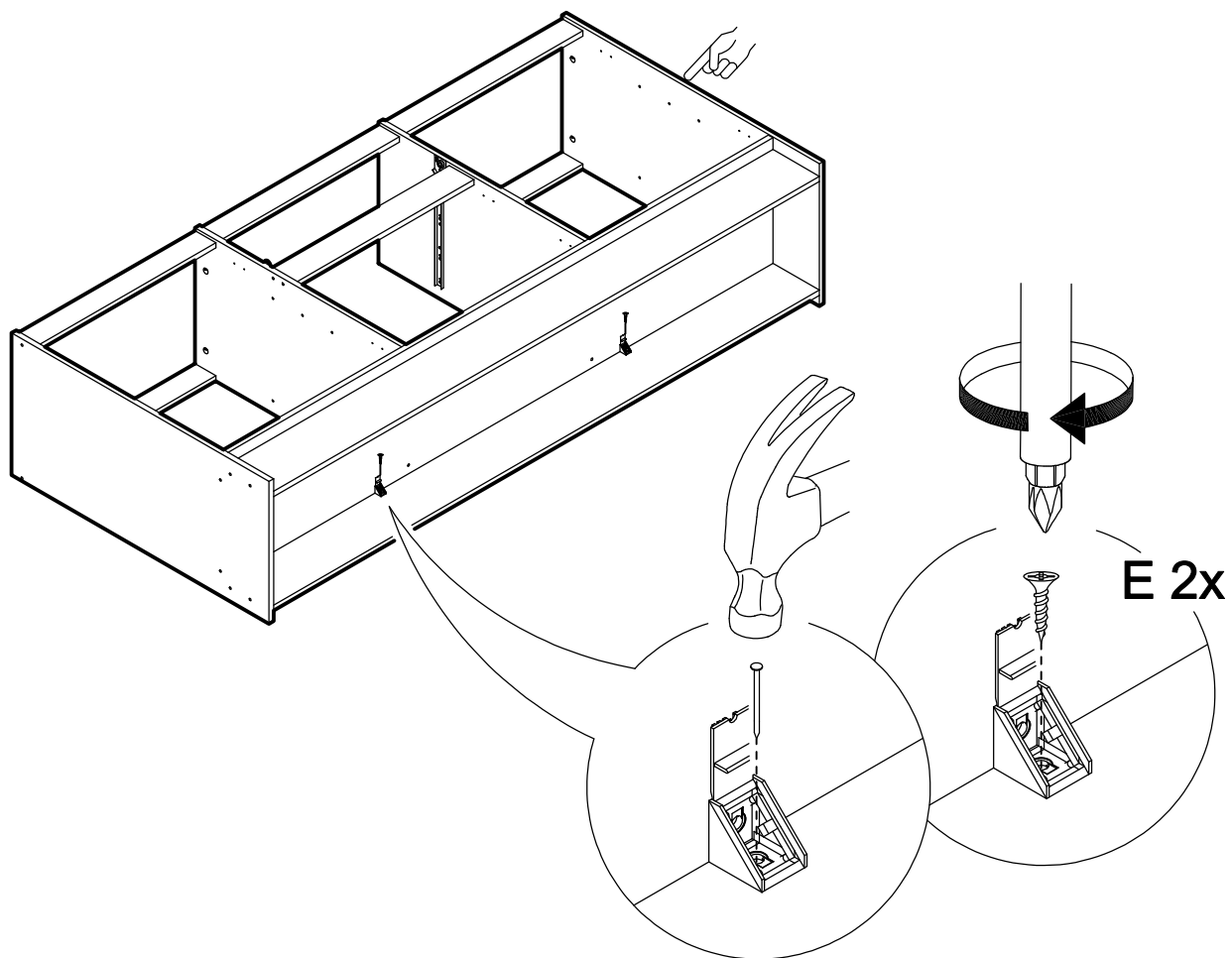
M 14x



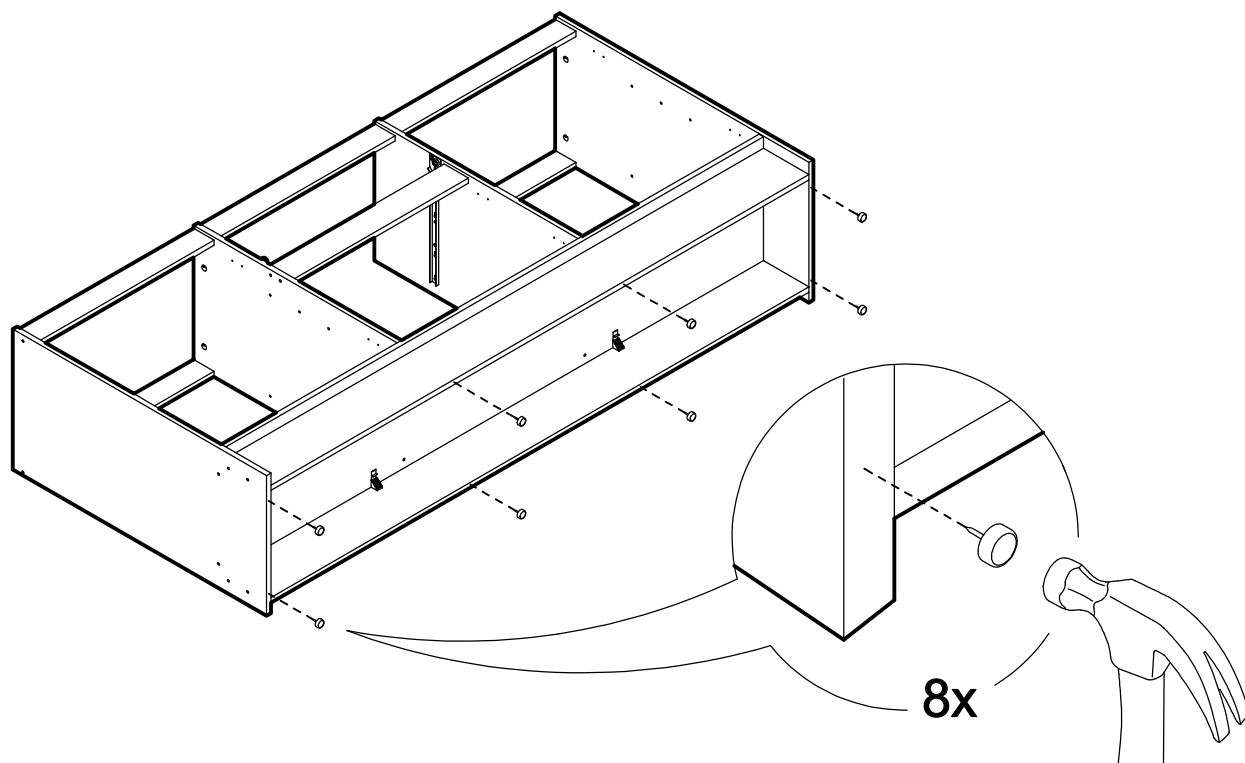
INDICA
TAPACANTO



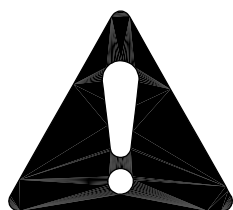
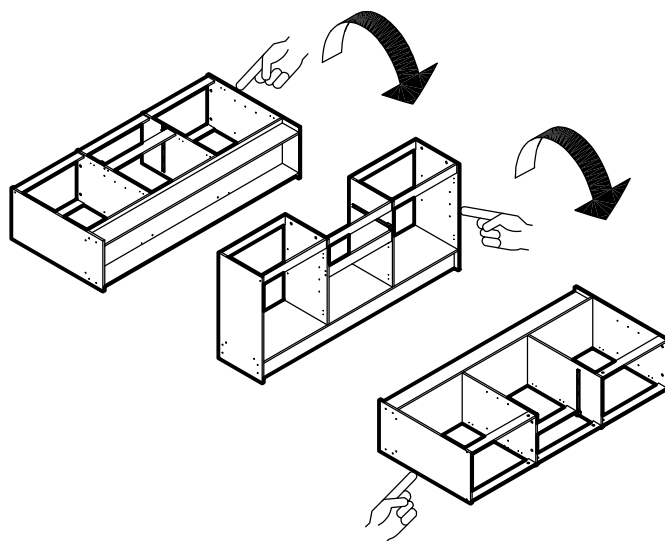
4



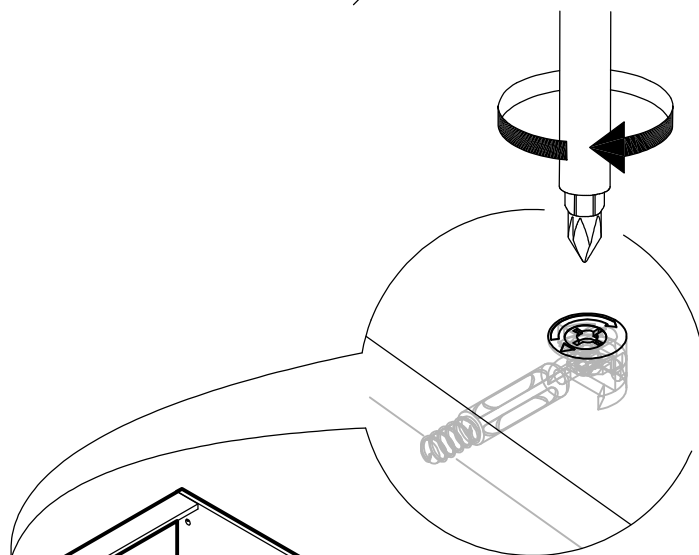
5



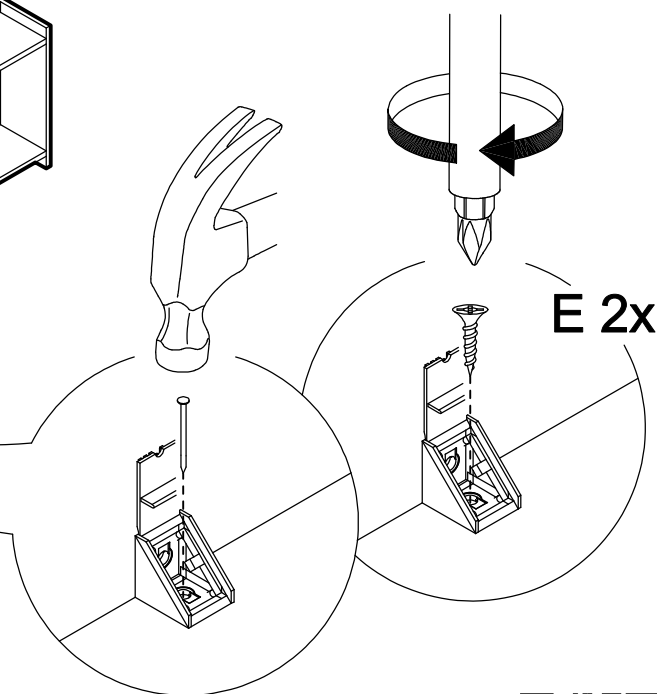
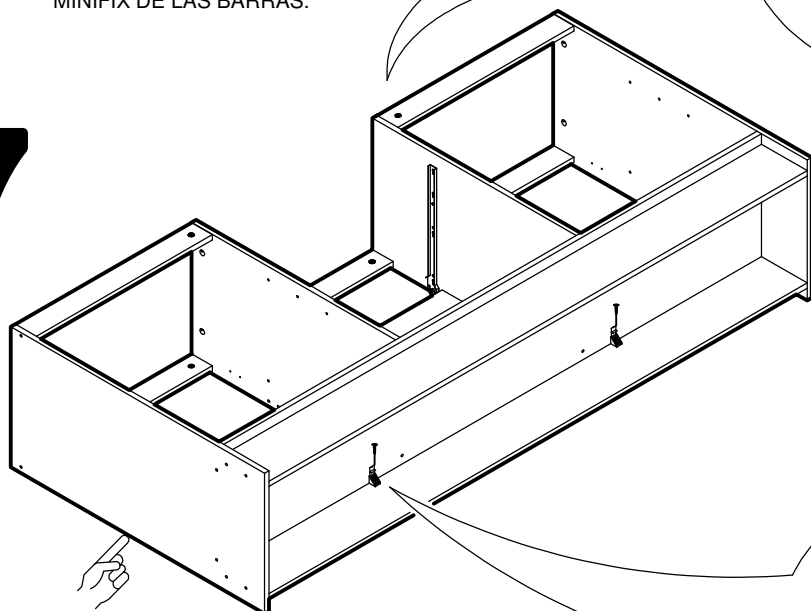
6



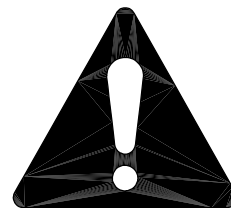
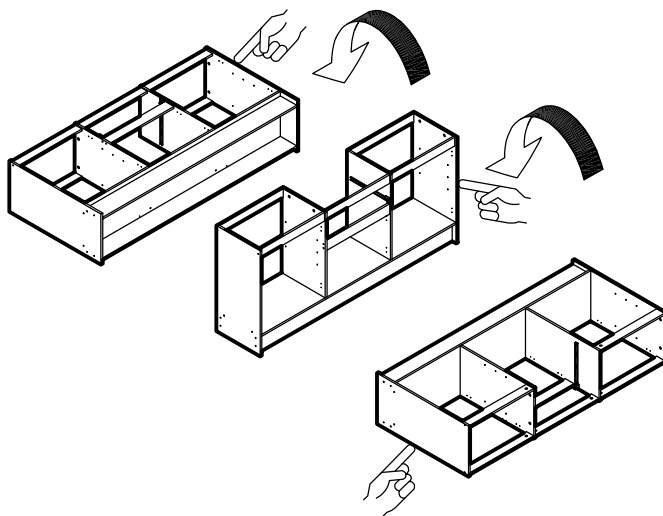
PRECAUCIÓN
GIRE TODOS LOS
MINIFIX DE LAS BARRAS.



7

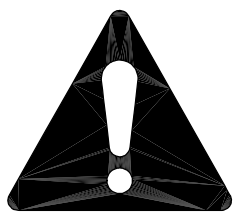


8



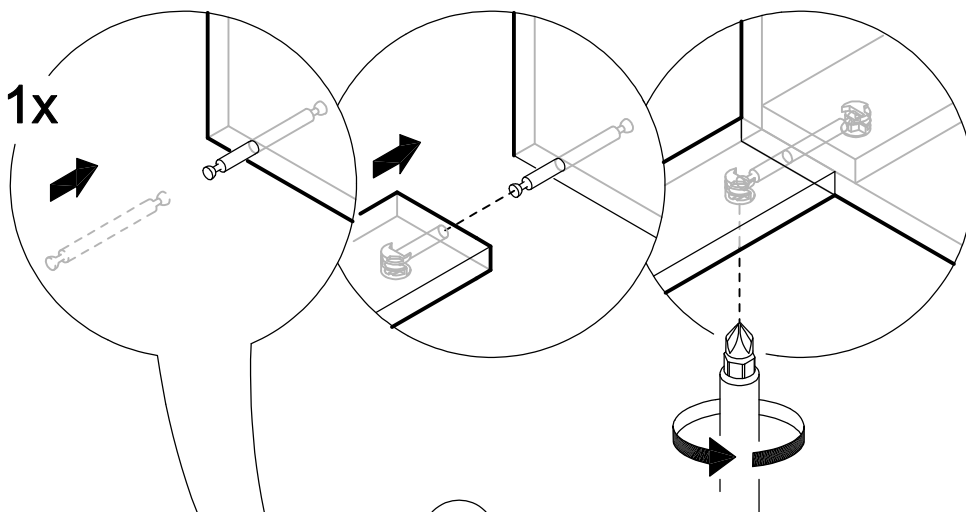
PRECAUCIÓN

PIDA AYUDA A OTRA
PERSONA PARA
REALIZAR ESTA ACCIÓN.

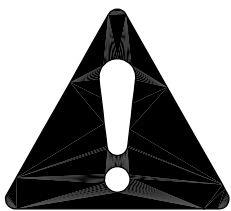


PRECAUCIÓN

LOS CONECTORES DE
LAS BARRA QUEDAN
MIRANDO HACIA ABAJO.

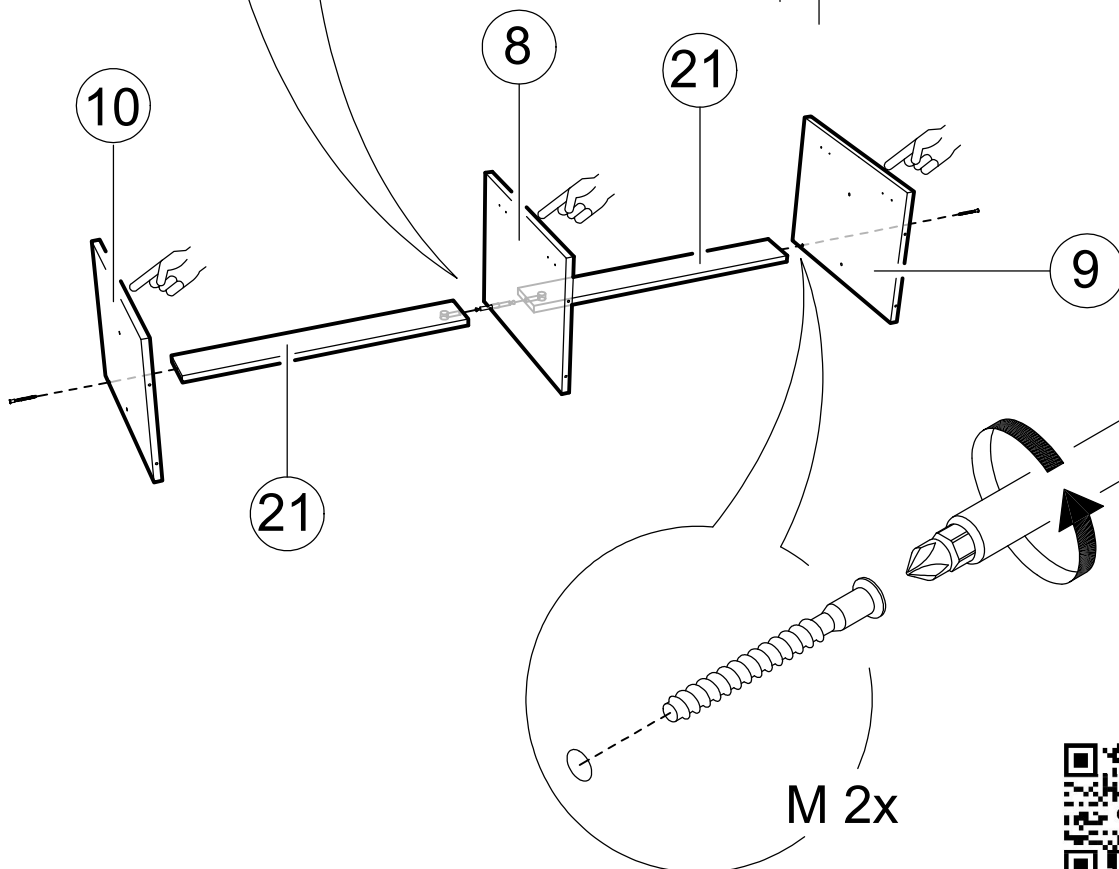


9

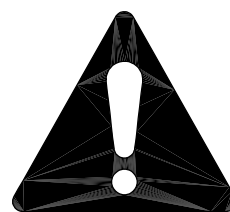
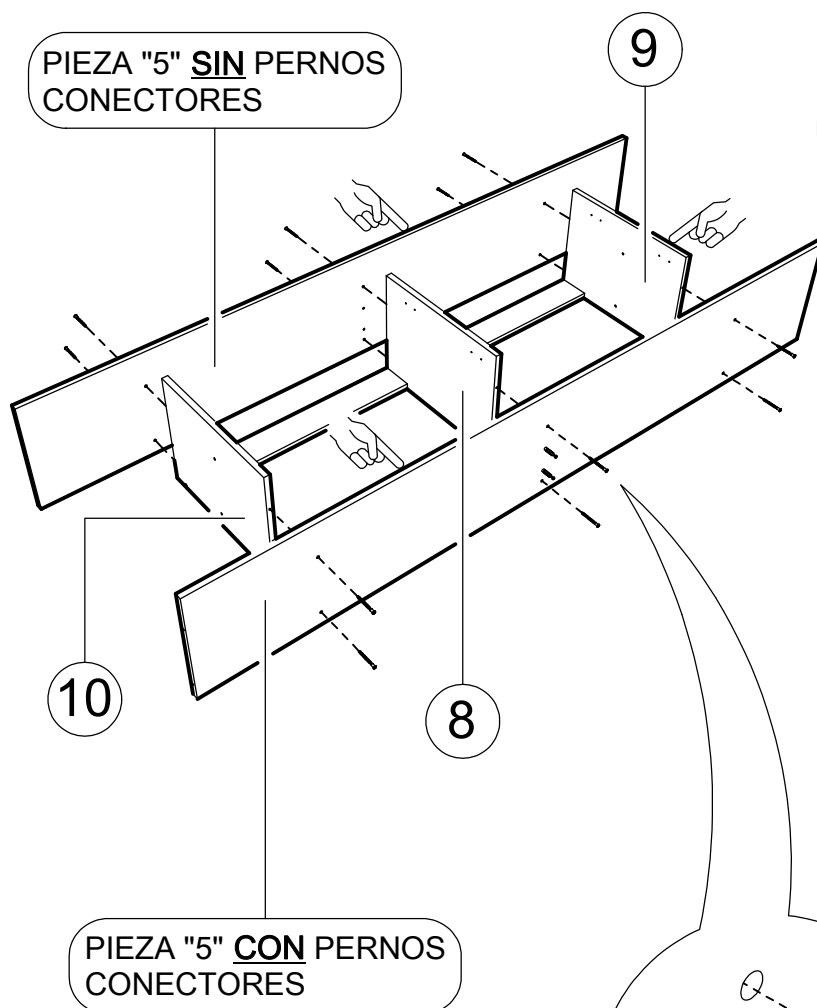


PRECAUCIÓN

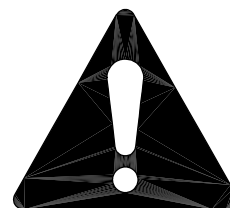
LOS CONECTORES DE
LAS BARRA QUEDAN
MIRANDO HACIA ABAJO.
SI PUEDE, GÍRELOS EN
ESTE PASO, DE LO
CONTRARIO, HÁGALO EN
EL PASO 7.



10

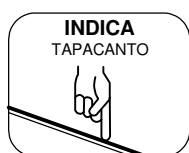
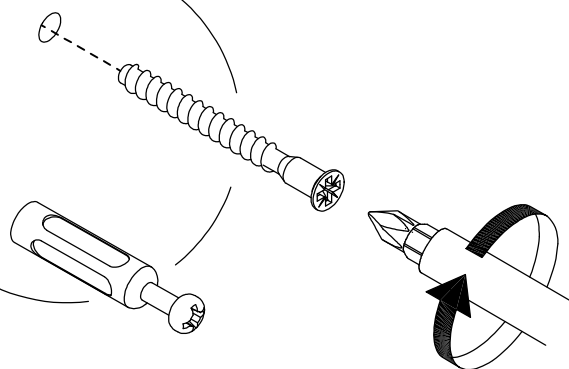


PRECAUCIÓN
PIDA AYUDA A OTRA
PERSONA PARA
REALIZAR ESTA ACCIÓN.

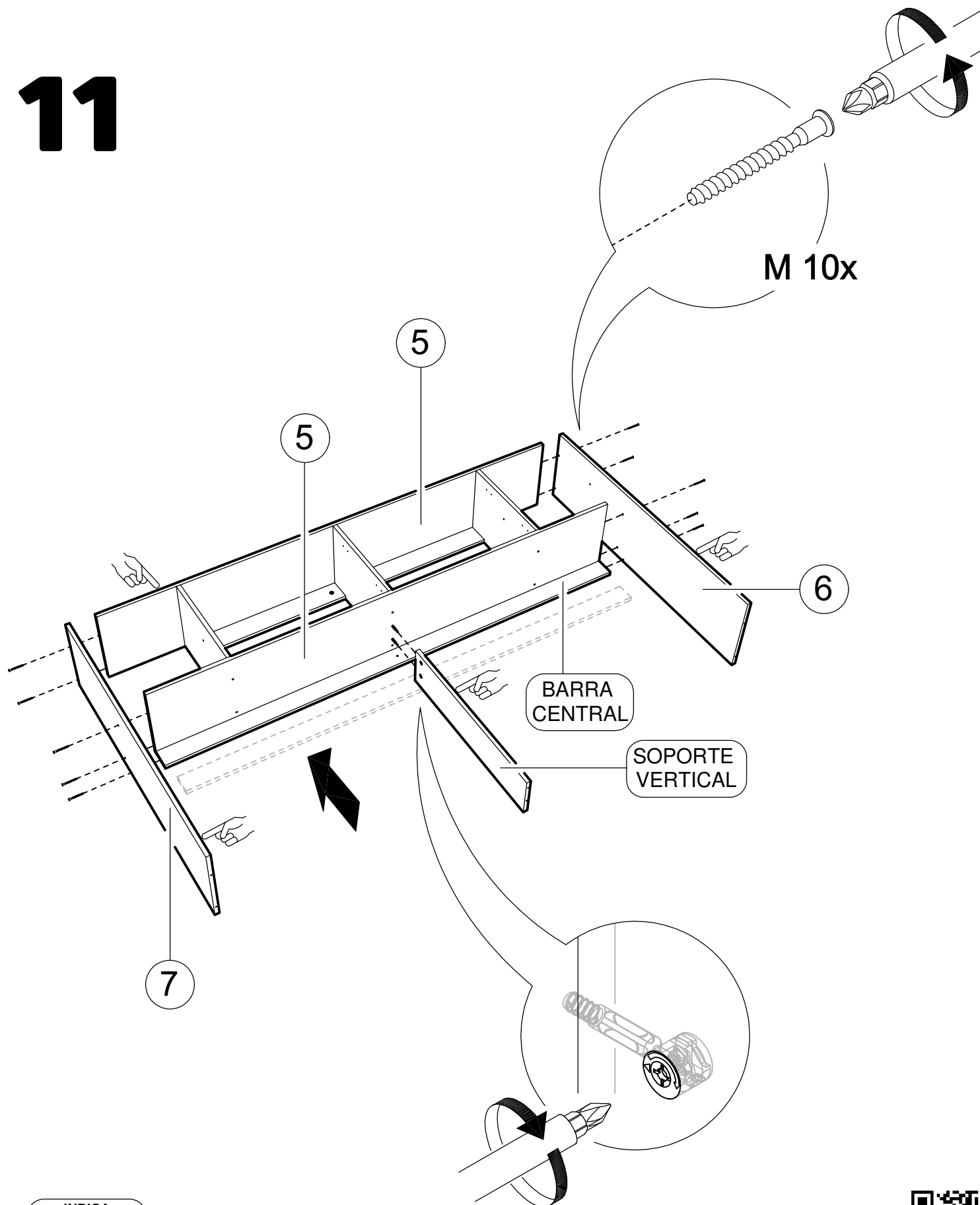


PRECAUCIÓN
LOS PERNOS CONECTORES
DE LA PIEZA "5", QUEDAN
MIRANDO HACIA ABAJO.

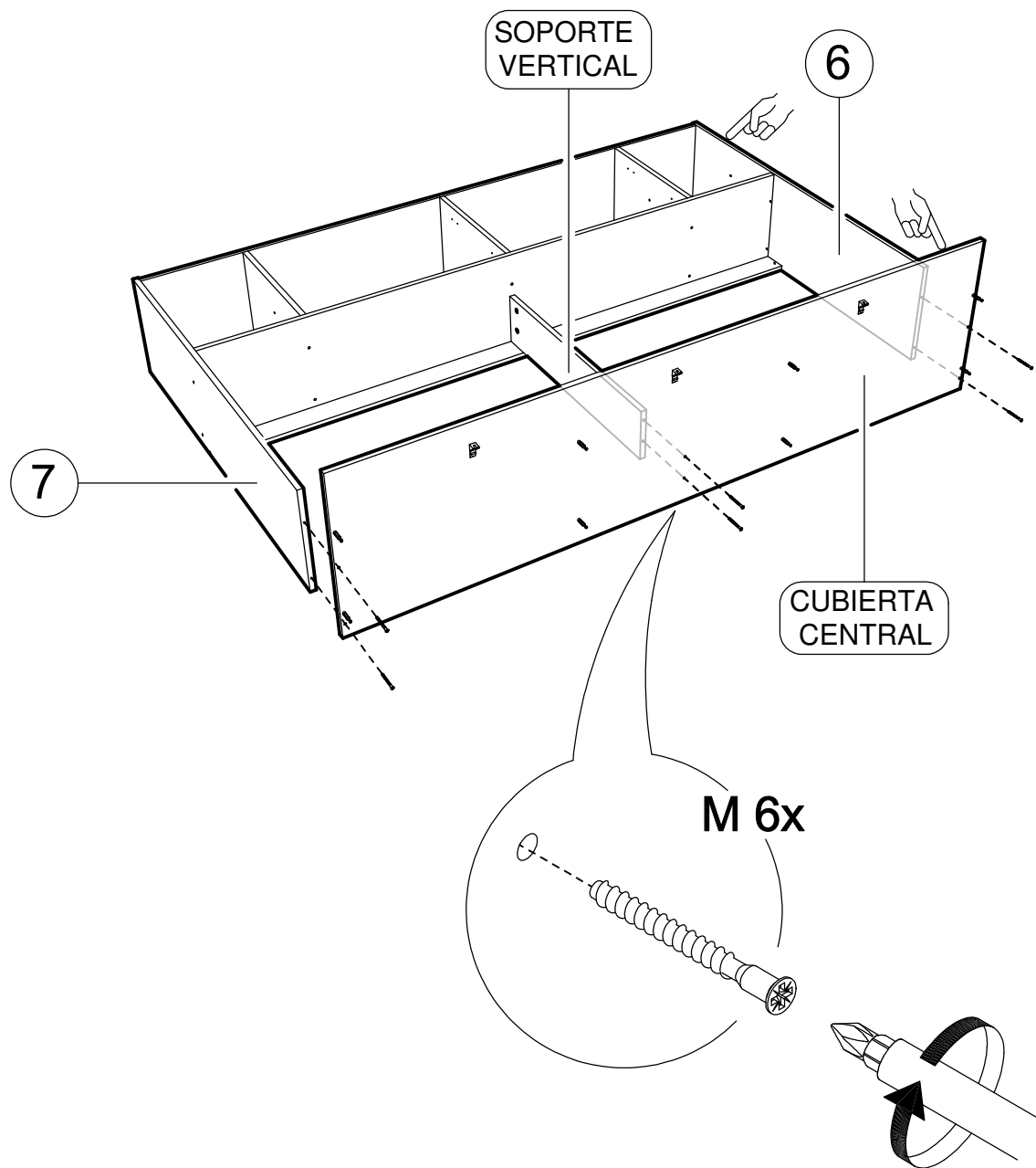
M 12x



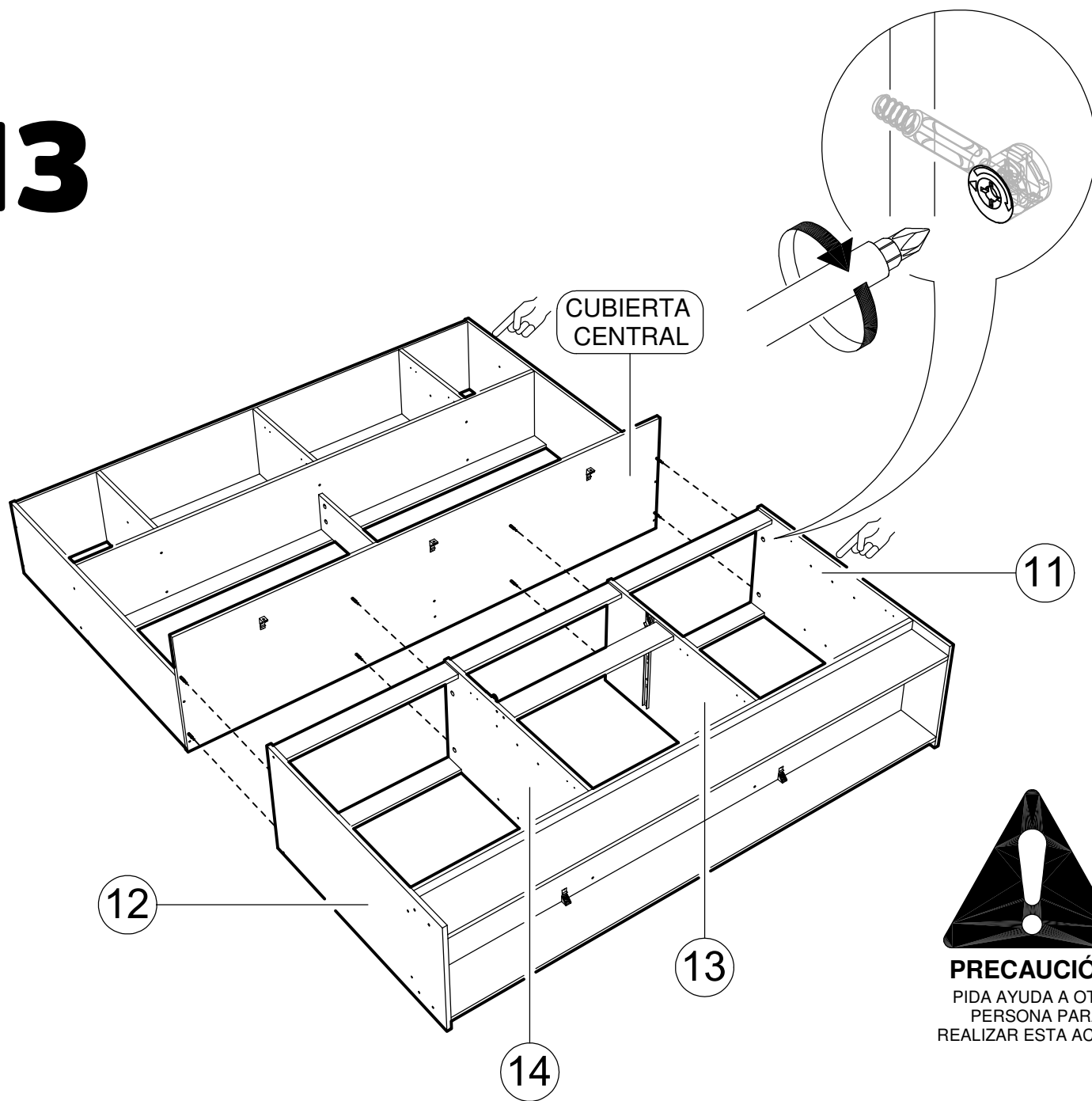
11



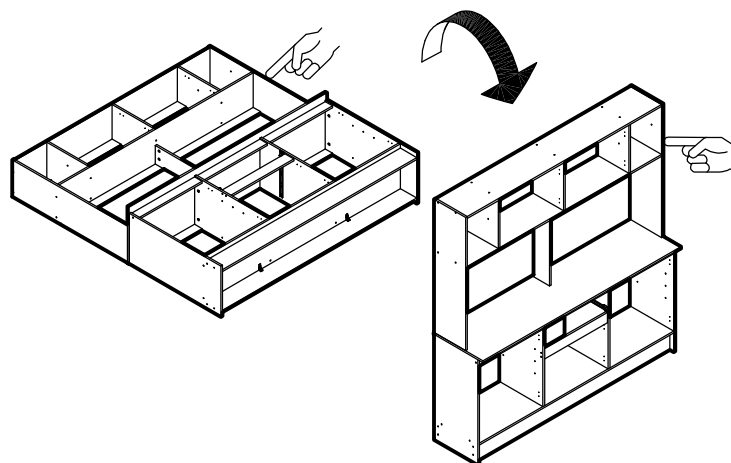
12



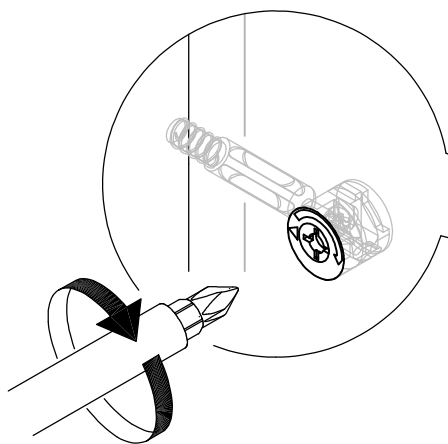
13



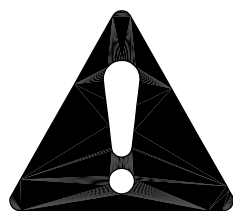
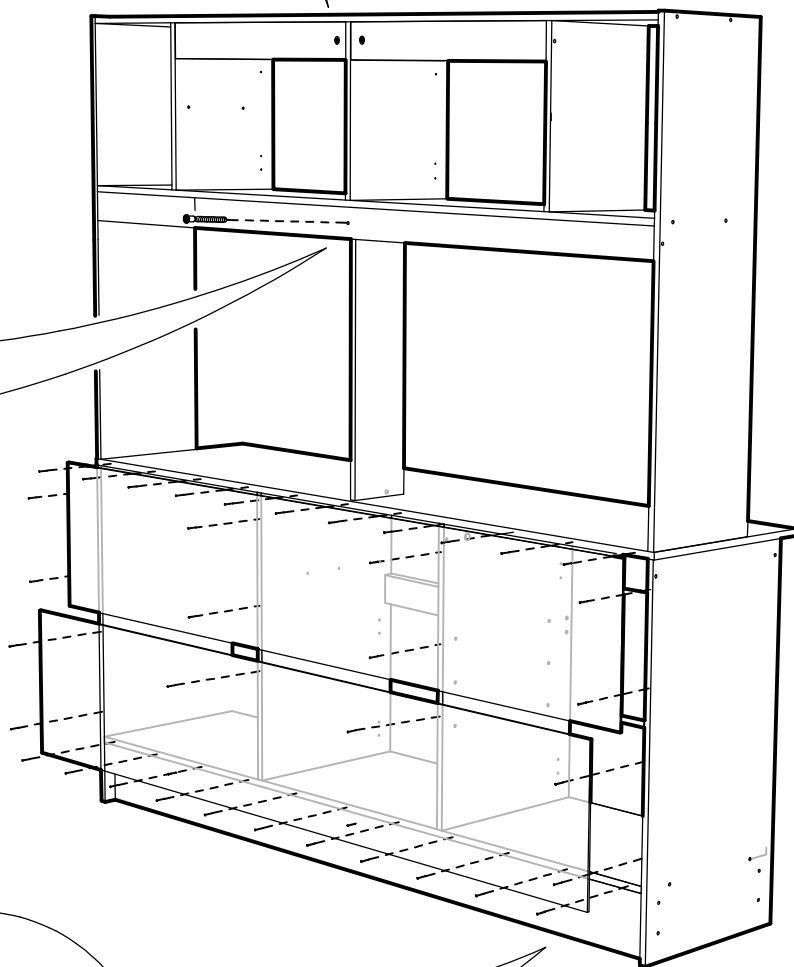
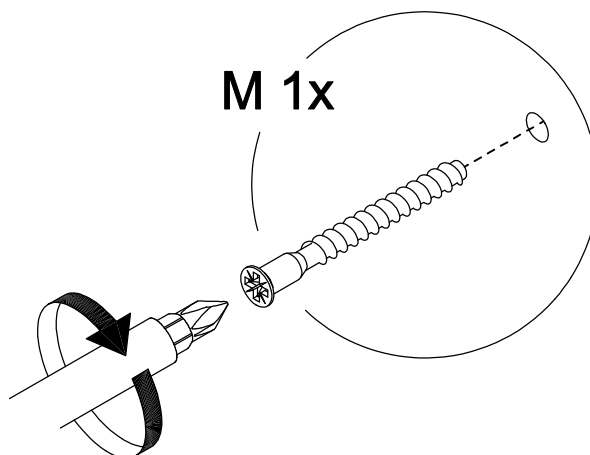
14



15

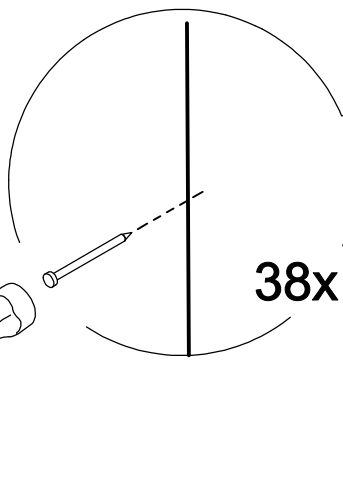


M 1x

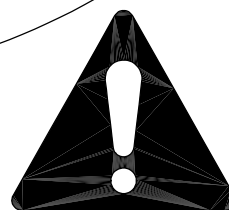


PRECAUCIÓN

FIJE LAS TRASERAS USANDO 38 DE LOS 80 CLAVOS DISPONIBLES. DEJE LA SUPERIOR CASI A RAS CON LA CUBIERTA CENTRAL Y LA SEGUNDA PEGADA A LA PRIMERA.



38x



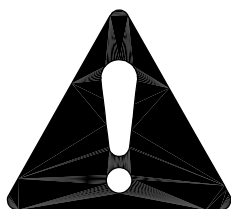
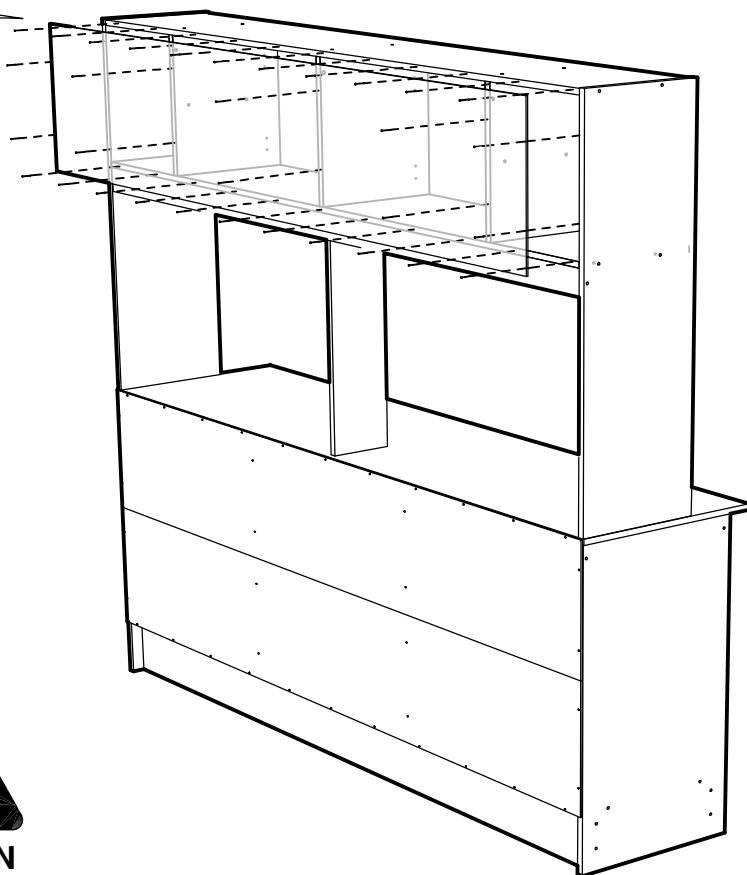
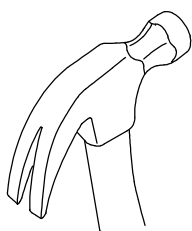
PRECAUCIÓN

PIDA AYUDA A OTRA PERSONA PARA REALIZAR ESTA ACCIÓN.



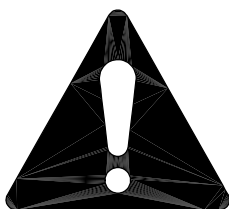
16

32x



PRECAUCIÓN

FIJE LA TRASERA SUPERIOR USANDO 32 DE LOS 42 CLAVOS RESTANTES. UBIQUE LA TRASERA CASI A RAS CON LA CUBIERTA.



PRECAUCIÓN

PIDA AYUDA A OTRA PERSONA PARA REALIZAR ESTA ACCIÓN.

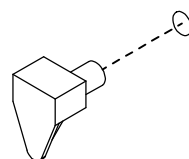
17

REPISA MÓVIL SUPERIOR

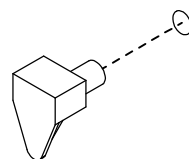
REPISA MÓVIL SUPERIOR

REPISA MÓVIL INFERIOR

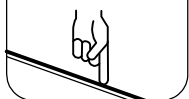
8x



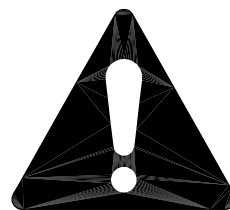
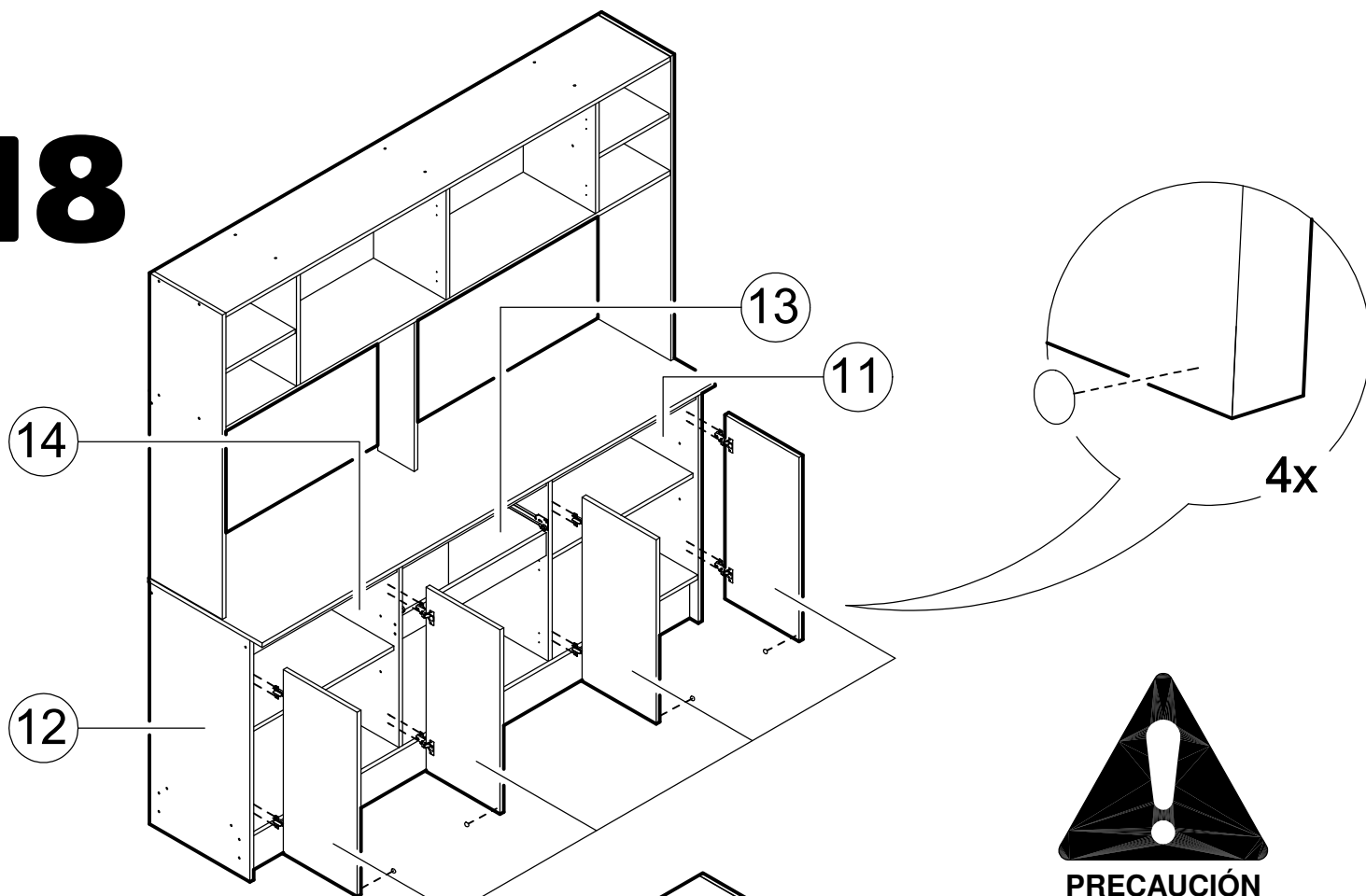
8x



INDICA
TAPACANTO

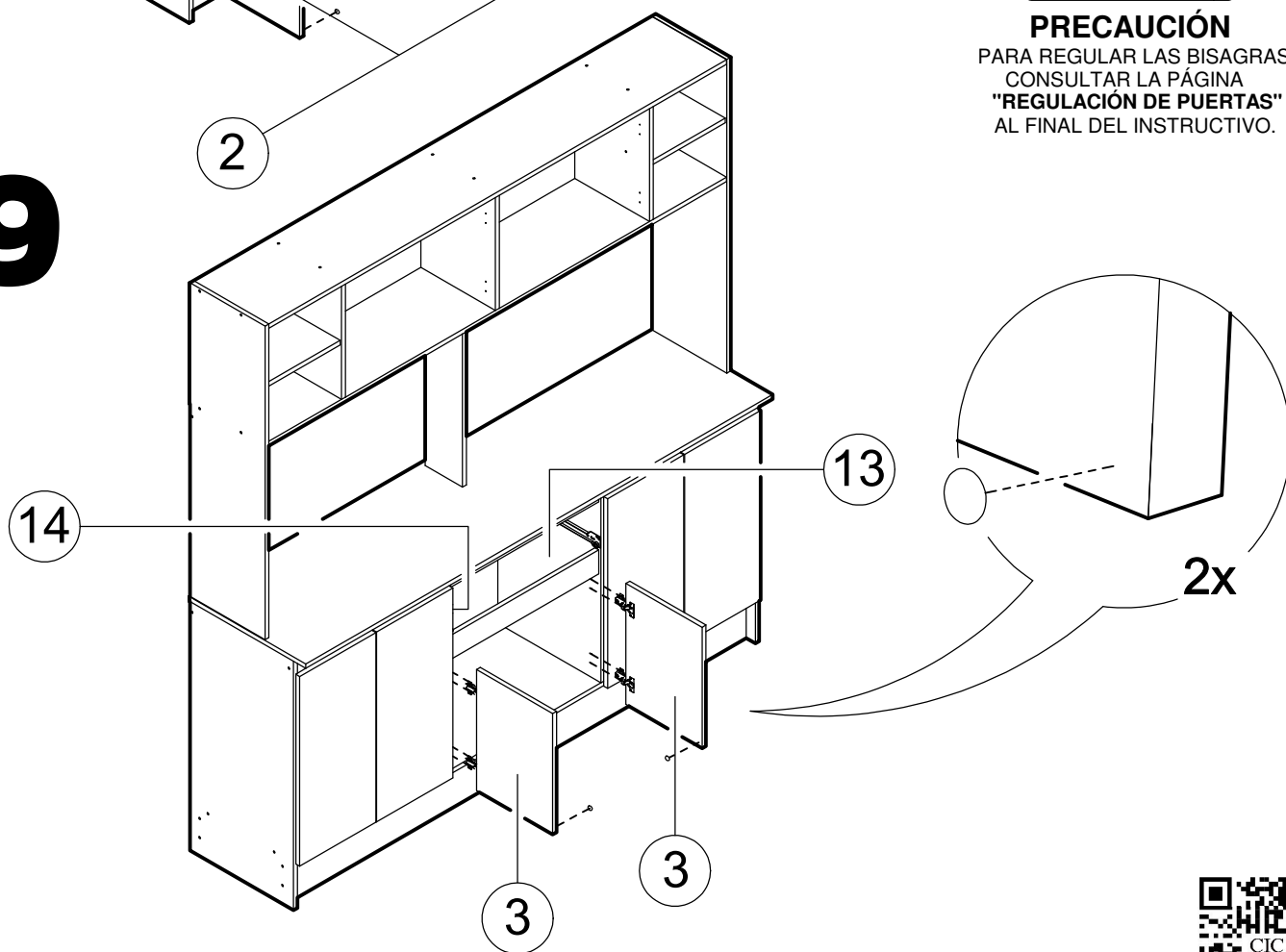


18

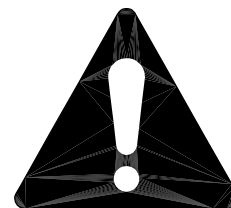
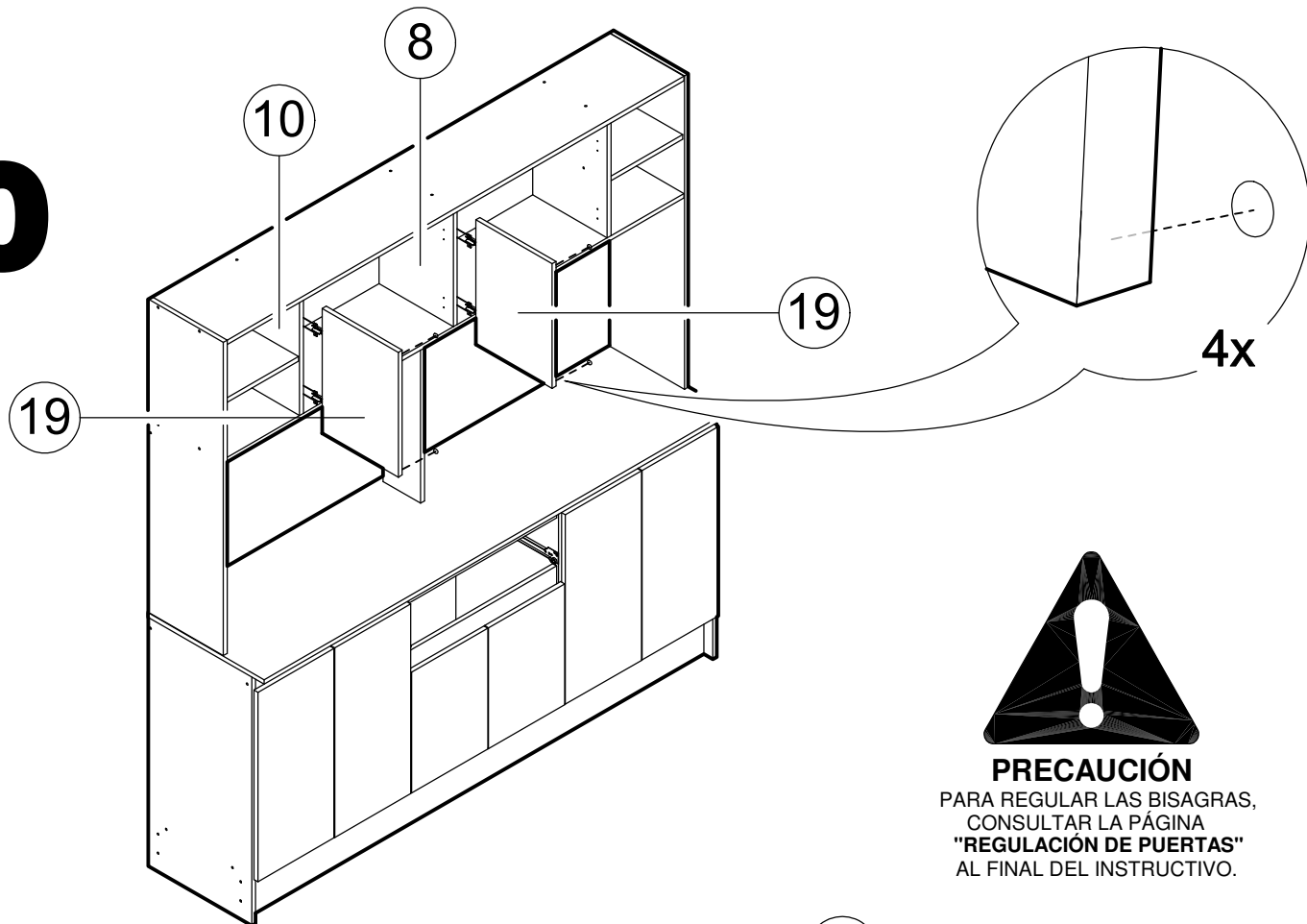


PRECAUCIÓN
PARA REGULAR LAS BISAGRAS,
CONSULTAR LA PÁGINA
"REGULACIÓN DE PUERTAS"
AL FINAL DEL INSTRUCTIVO.

19

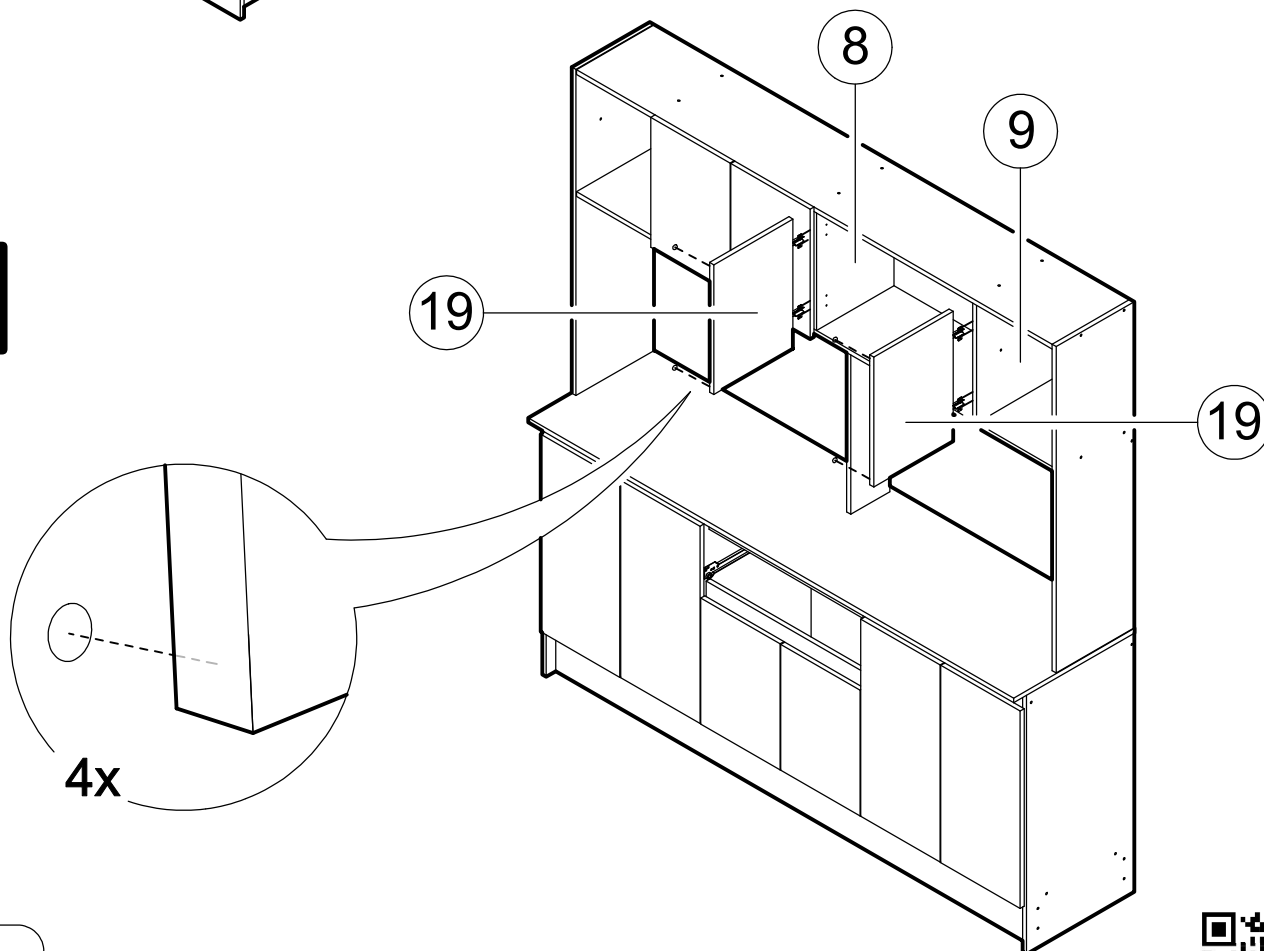


20

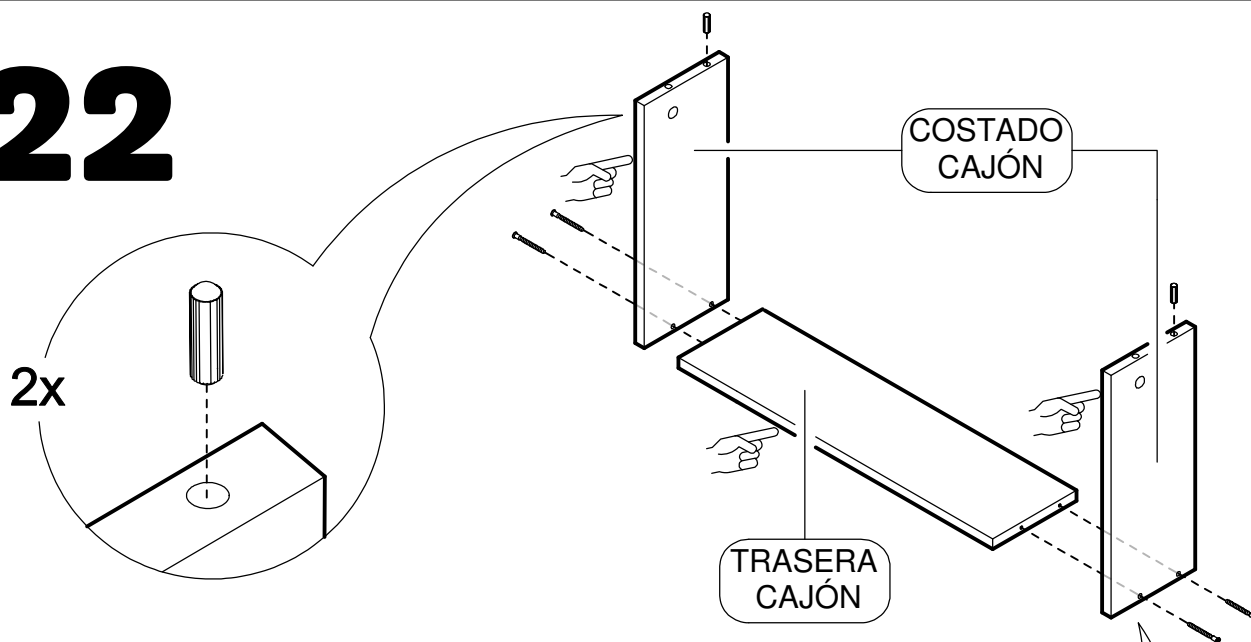


PRECAUCIÓN
PARA REGULAR LAS BISAGRAS,
CONSULTAR LA PÁGINA
"REGULACIÓN DE PUERTAS"
AL FINAL DEL INSTRUCTIVO.

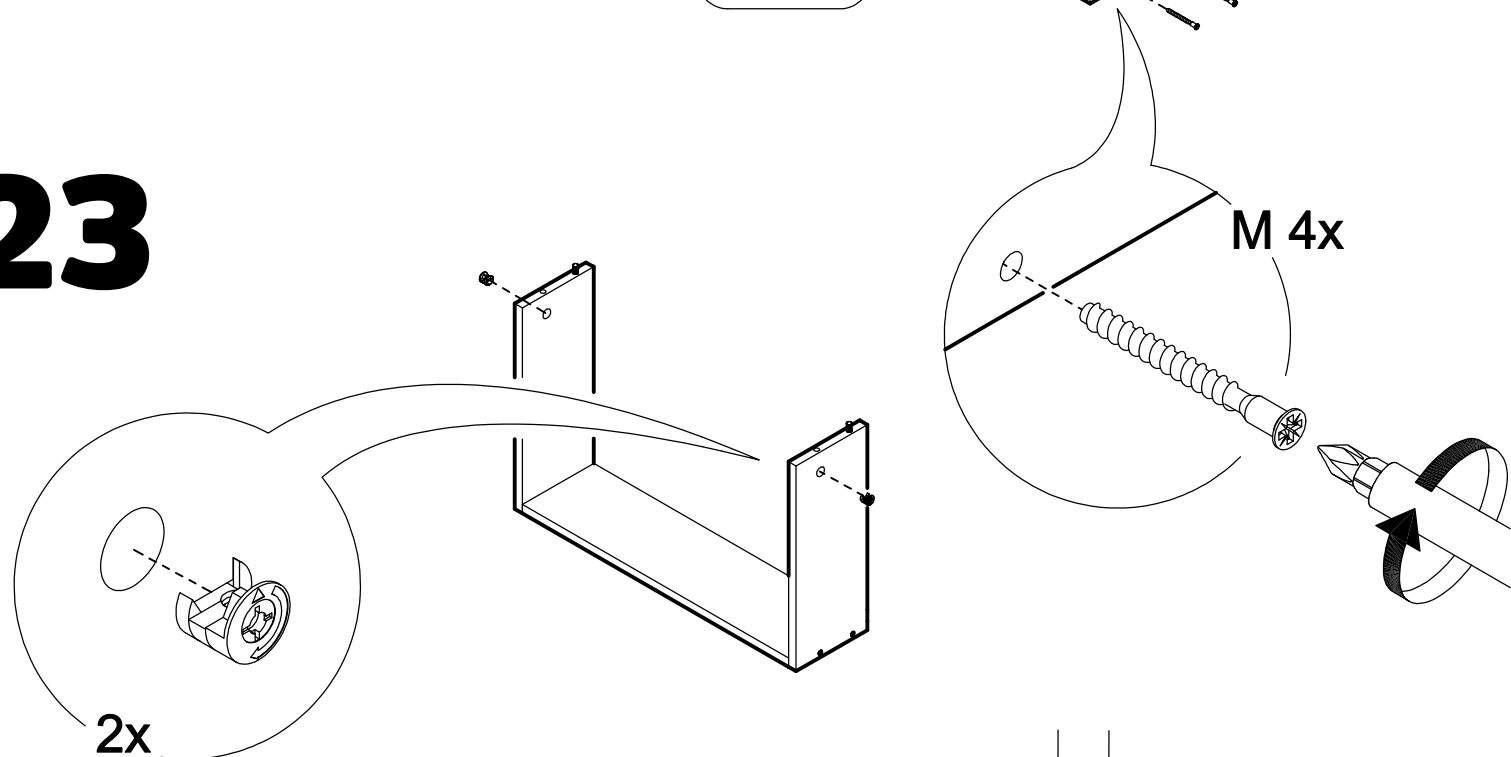
21



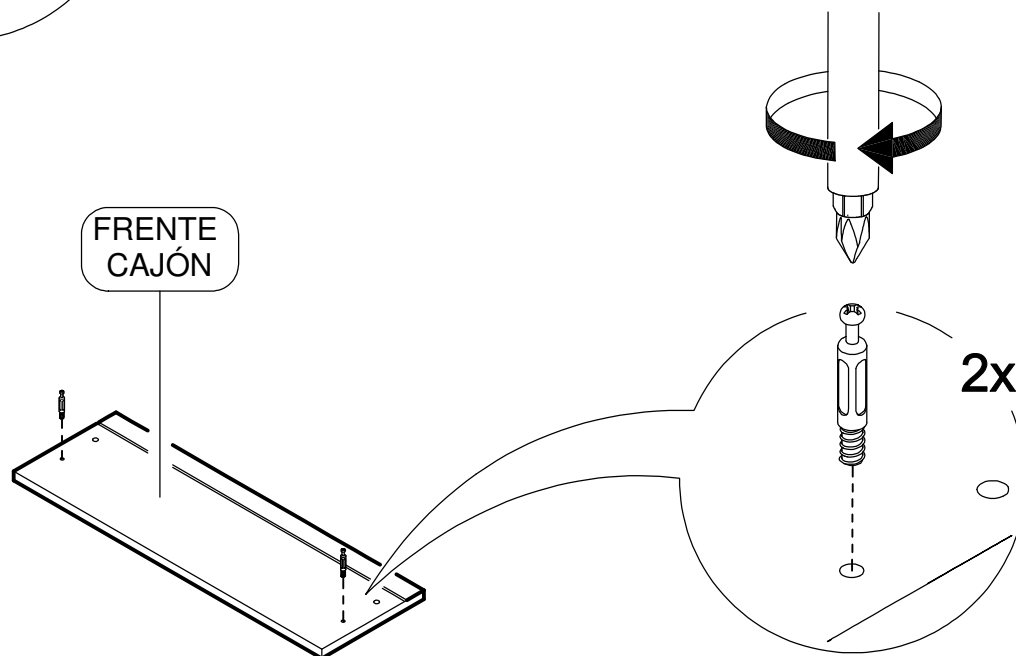
22



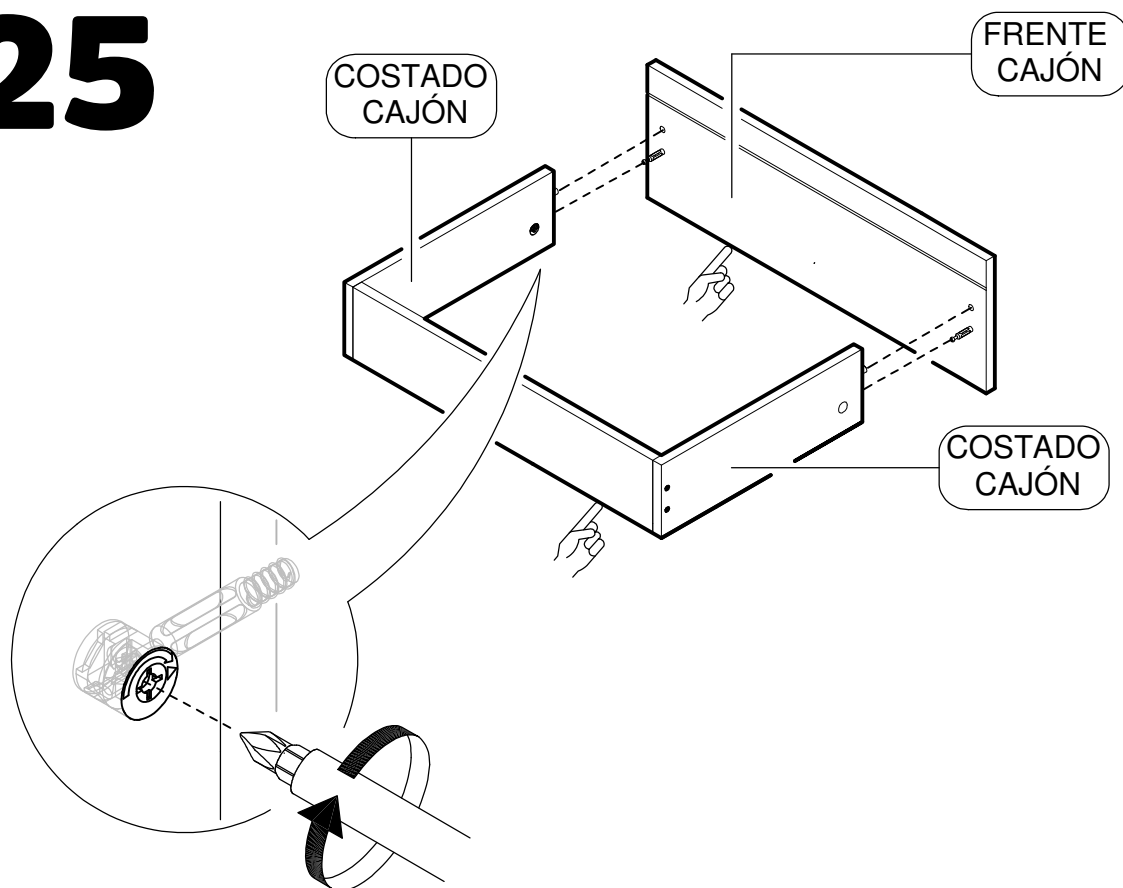
23



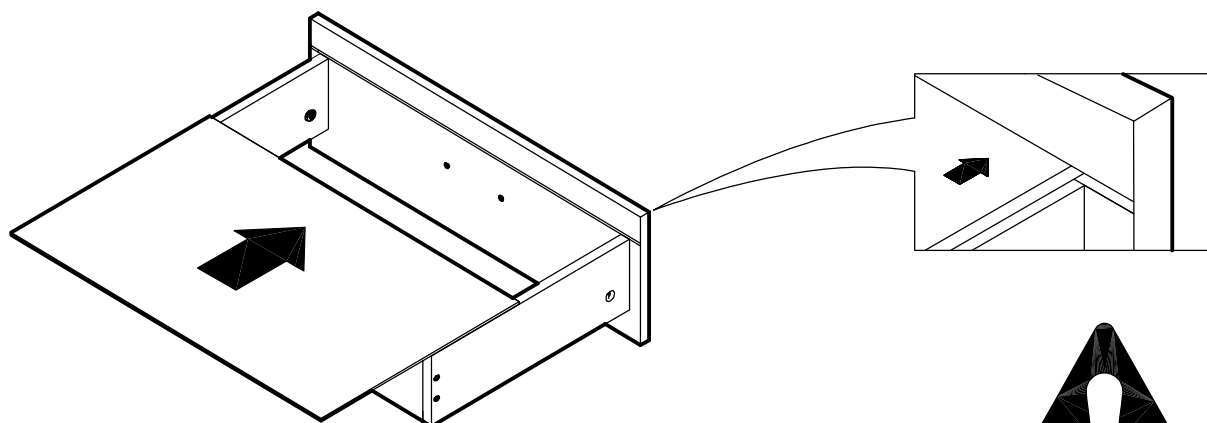
24



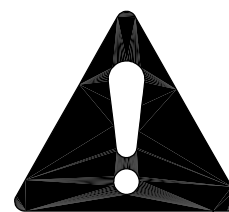
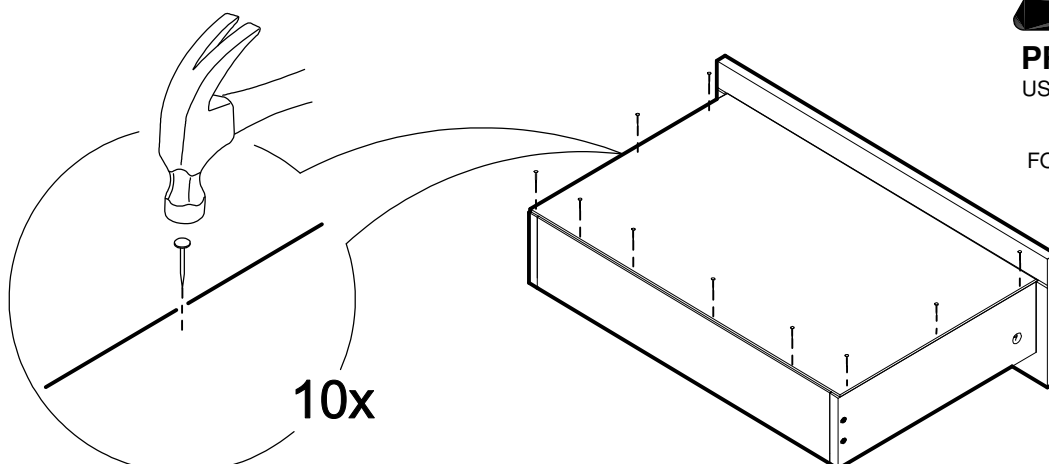
25



26



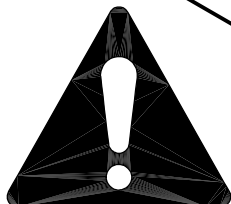
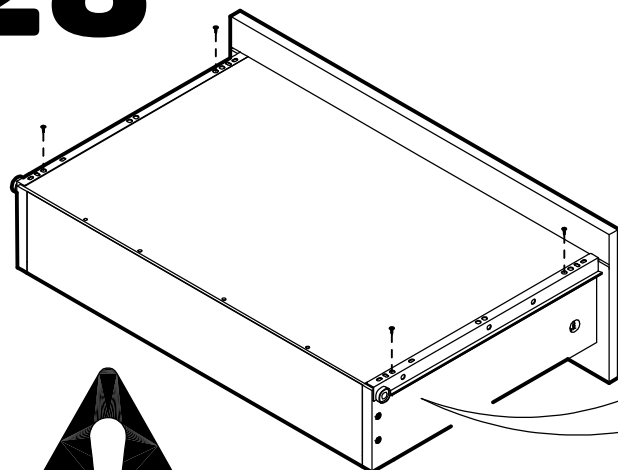
27



PRECAUCIÓN
USE LOS 10 CLAVOS
RESTANTES
PARA FIJAR EL
FONDO DEL CAJÓN.

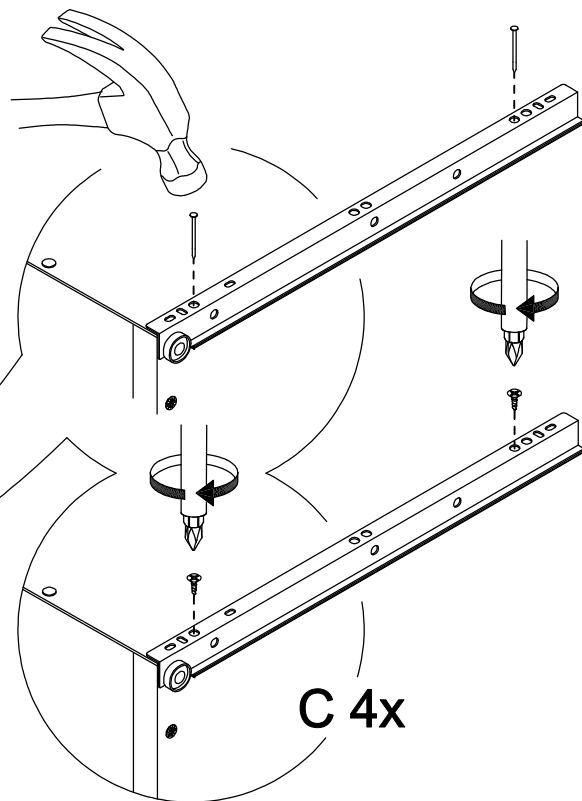


28

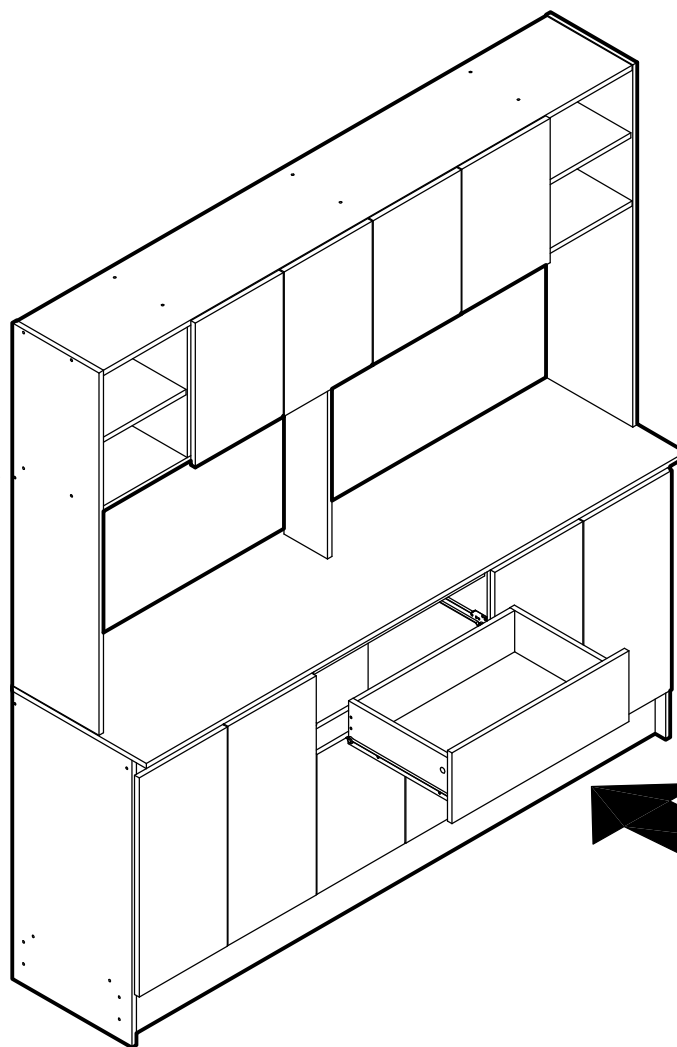
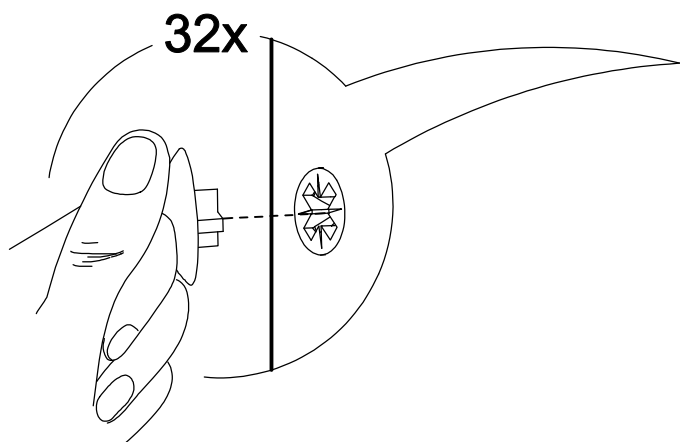


PRECAUCIÓN

CON MARTILLO Y CLAVO REALICE
ENCAMINADOS EN EL FONDO
DEL CAJÓN. DESPUÉS, ATORNILLE
EN LAS GUIAS QUE REALIZÓ.



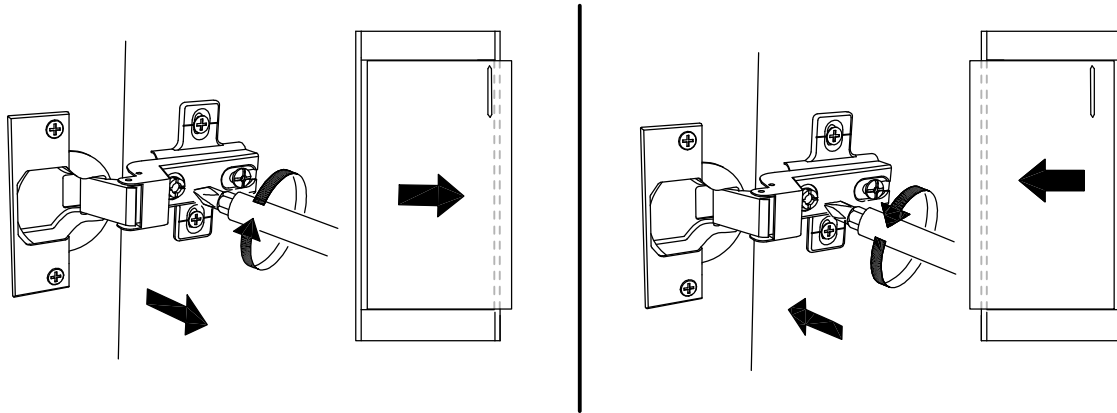
29



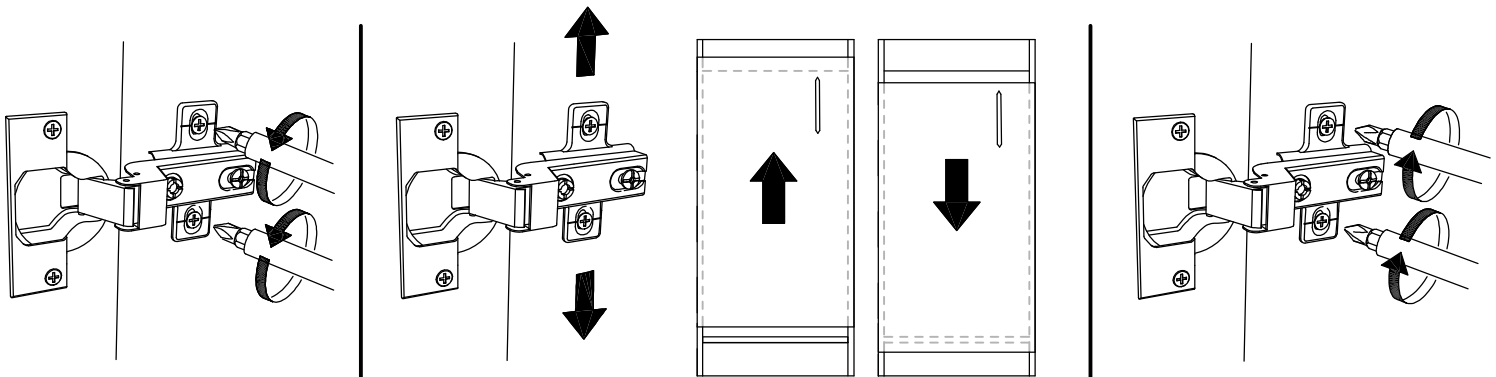
REGULACIÓN DE PUERTAS

* Imagen de mueble referencial

REGULACIÓN HORIZONTAL



REGULACIÓN VERTICAL

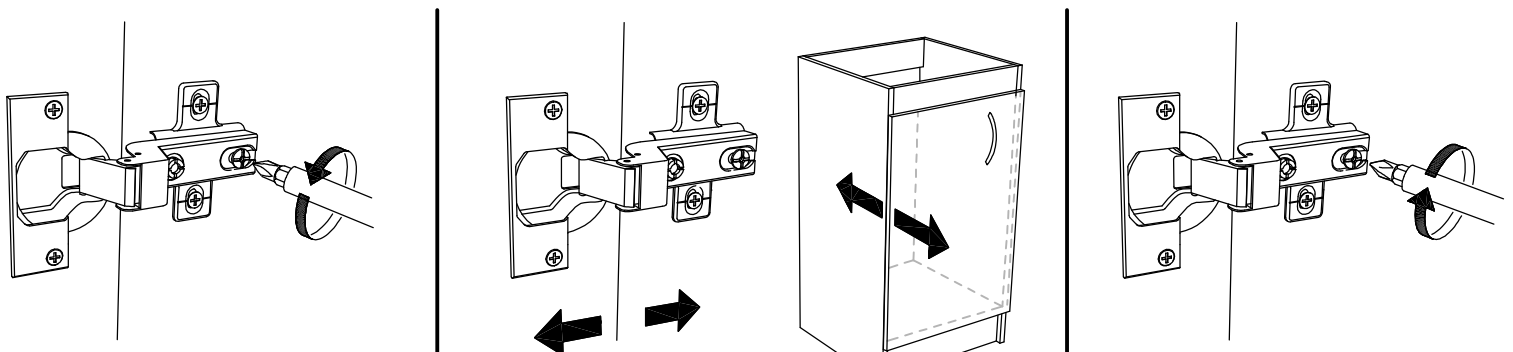


Suelte ambos tornillos de la bisagra.

Regule la altura de la puerta.

Apriete ambos tornillos de la bisagra.

REGULACIÓN DE PROFUNDIDAD



Suelte el tornillo.

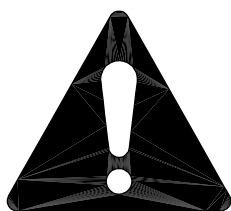
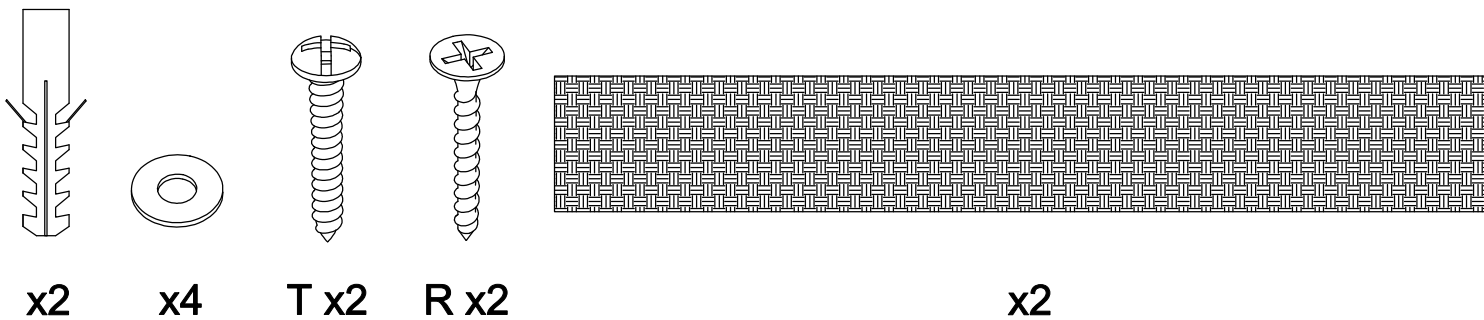
Regule la profundidad de la puerta.

Apriete el tornillo.

ANCLAJE A MURO

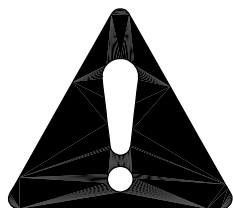
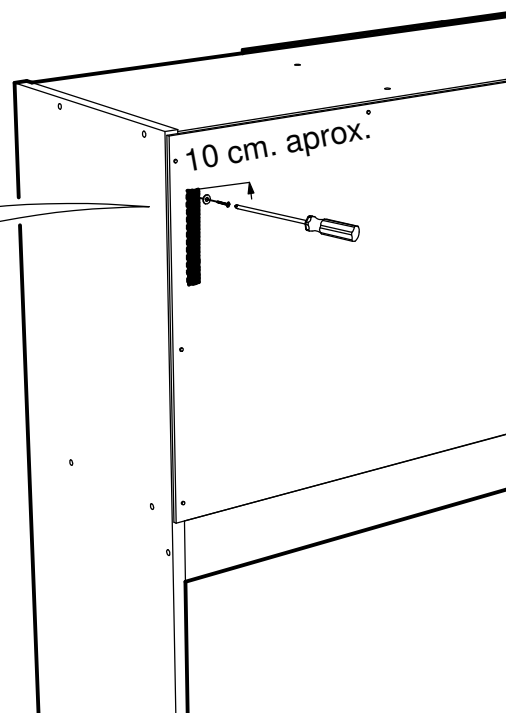
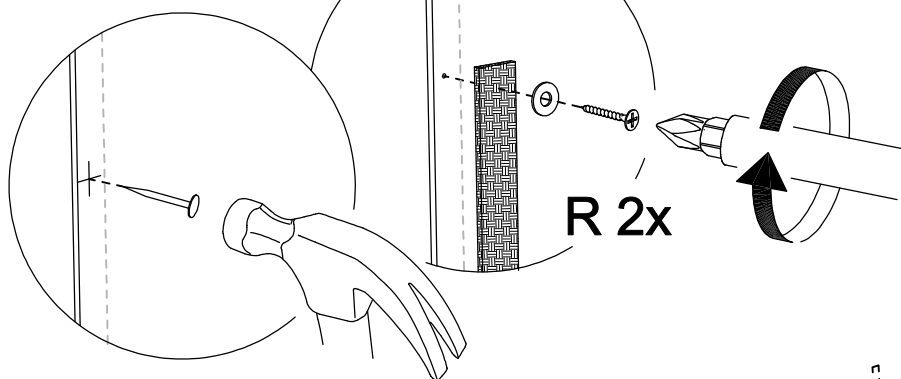
* IMAGEN DEL MUEBLE REFERENCIAL

HERRAJES



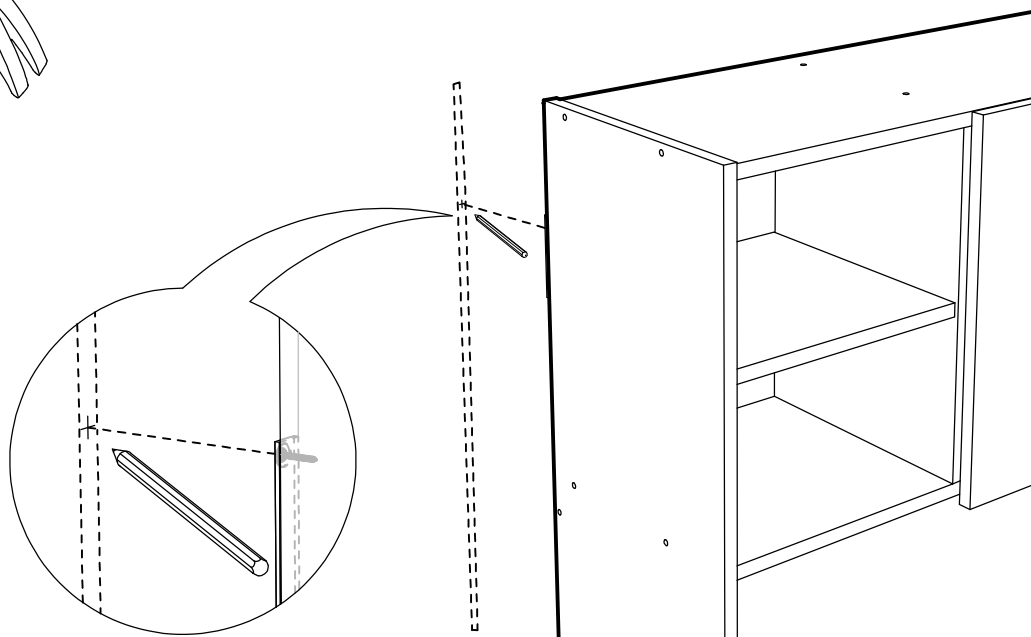
PRECAUCIÓN

NO OLVIDAR LA GOLILLA
ENTRE CINTA DE
SEGURIDAD Y
TORNILLO



PRECAUCIÓN

CON UN LÁPIZ, HAGA UNA MARCA EN
EL MURO, A LA MISMA ALTURA DEL
TORNILLO QUE FIJÓ EN EL MUEBLE.
REPITA ESTE PASO EN EL LADO
DERECHO DEL MUEBLE.



CON UN TALADRO, REALICE PERFORACIONES EN LAS MARCAS QUE HIZO ANTERIORMENTE.
USE LOS HERRAJES SEGÚN EL TIPO DE MURO:

- MURO DE MADERA: BROCA DE Ø3mm PARA MADERA.
- MURO DE CONCRETO: BROCA DE Ø6mm PARA CONCRETO.

