



ATENCIÓN!!!

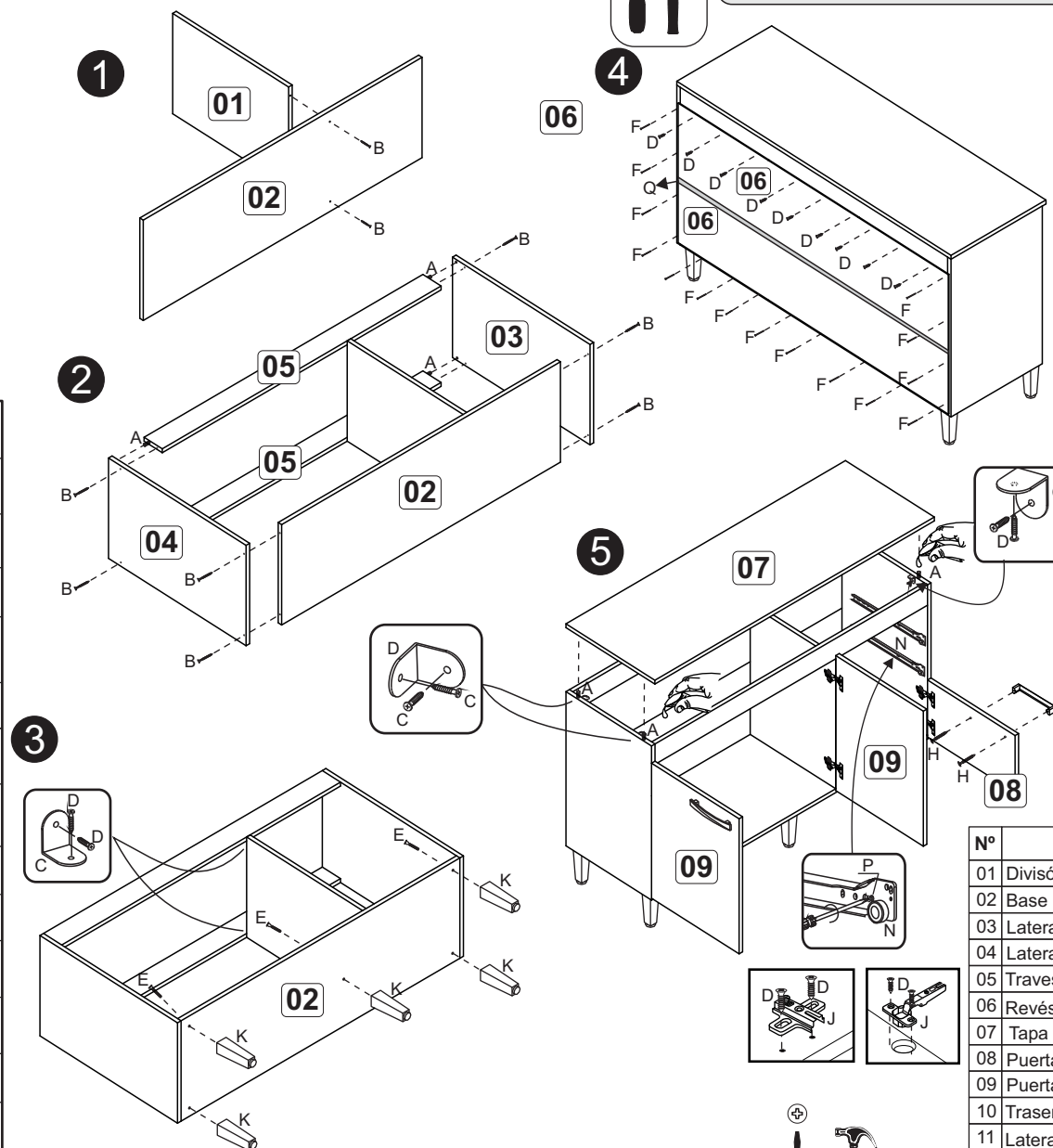
La fábrica solo es responsable por las piezas del producto. El producto debe ser ensamblado por un profesional calificado.

EL MONTAJE INCORRECTO resultará en la pérdida de la garantía y la asistencia.

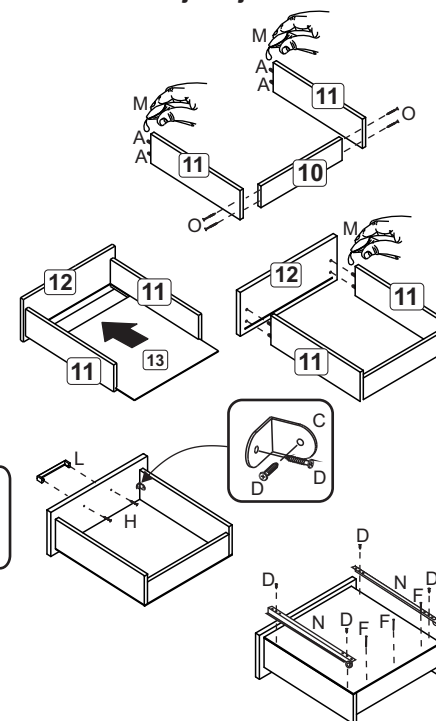


272094

A		Clavija 6x30	16
B		Tornillo de cabeza plana 4,0x40	10
C		Soporte metálico 22x22	10
D		Tornillo de cabeza plana 3,5x14	64
E		Tornillo de cabeza plana 5,0x45	05
F		Clavo 10x10	40
H		Tornillo de cabeza plana 3,5x30	10
J		Bisagra con calzo	06
K		Pata	05
L		Tirador angelina 128mm	05
M		Pegamento	01
N		Corredera 350 MM	02
O		Clavo 13x15	08
P		Tornillo de cabeza plana 6,0x10	08
Q		Perfil 1394mm	01



Montaje Cajón



Relación piezas

Nº	Descripción	mm	Cant
01	Divisoria	510x385x15	01
02	Base inferior	1370x385x15	01
03	Lateral derecha	605x385x15	01
04	Lateral izquierda	605x385x15	01
05	Travesaño	1370x80x15	02
06	Revés	1394x270x03	02
07	Tapa	1402x400x15	01
08	Puerta más pequeña	224x458x15	01
09	Puerta	530x458x15	02
10	Trasero del cajón	392x80x15	02
11	Lateral cajón	350x100x15	04
12	Frente cajón	150x458x15	02
13	Fondo de cajón	422x355x03	02

