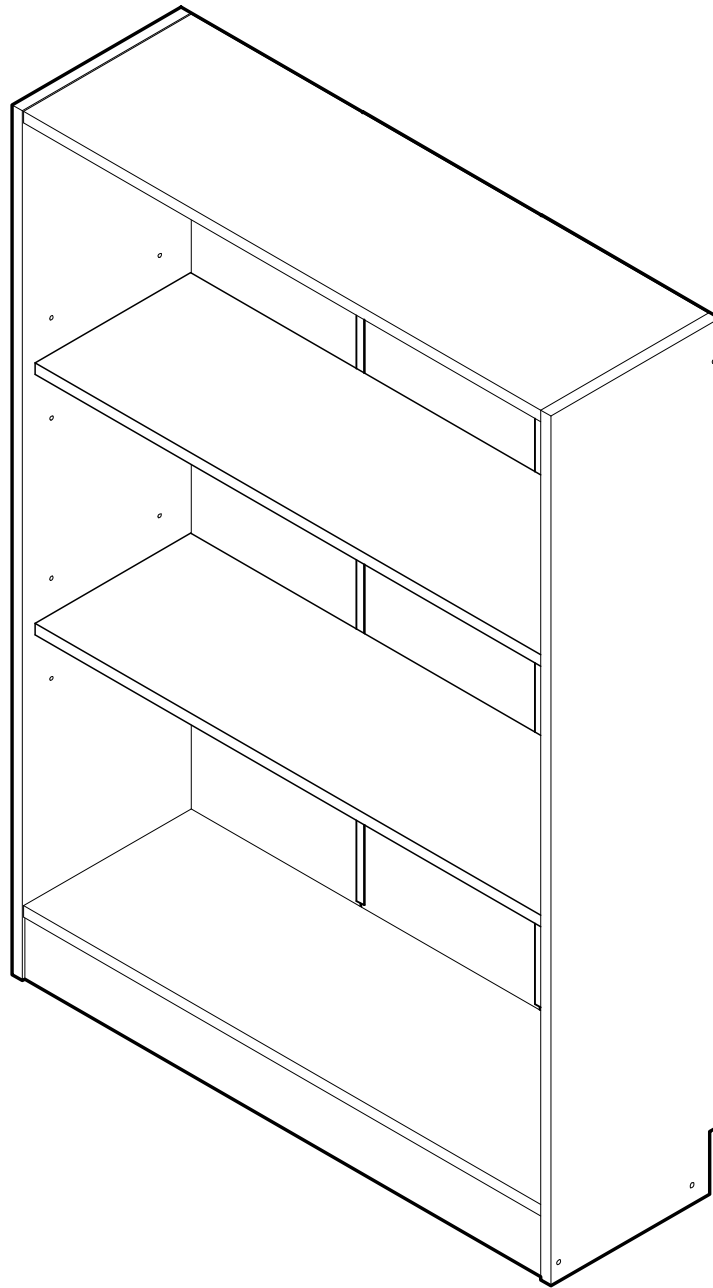


# LIBRERO MOSCÚ

## 2 REPISAS 80x112cm



## Encuentre su Manual de armado:

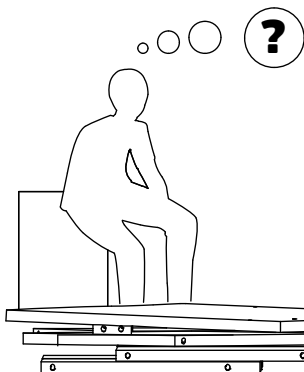
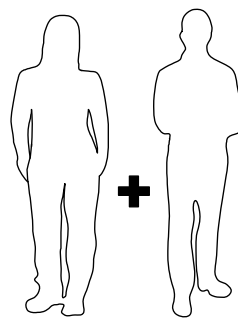
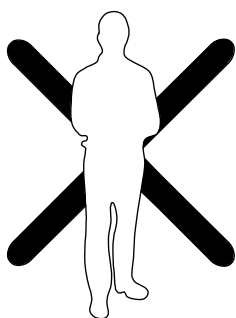
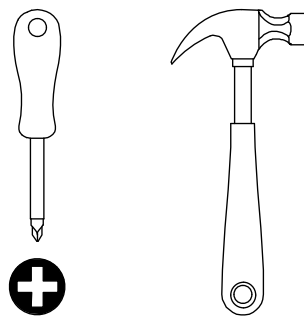
- 1- Ingrese a [www.cic.cl](http://www.cic.cl)
- 2- Busque el nombre del mueble.
- 3- Haga clic sobre el mueble seleccionado.
- 4- Diríjase a la opción "ARMALO TU MISMO".
- 5- Descargue el manual de armado.

o escanée el siguiente código QR.



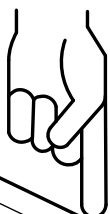
## HERRAMIENTAS

A USAR - NO INCLUIDAS



**SERVICIO AL CLIENTE**  
**800 74 00 00**

## INDICA TAPACANTO

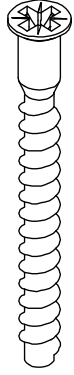


1.- Revise que todos los herrajes contenido(s) en la(s) bolsa(s), coincidan con el listado de herrajes indicado en las siguientes páginas.

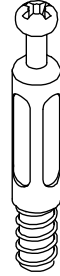
2.- No elimine ningún número de las piezas. Una vez armado el mueble puede desprenderlos y/o borrarlos (los números impresos puede borrarlos con alcohol, alcohol gel o desinfectante de ambientes).

3.- No retire el número que va pegado en el exterior de la caja. Este número se denomina código de trazabilidad (ej.: 0871265) y tiene por objetivo hacer el seguimiento al mueble, en caso de que se presenten problemas en el armado.

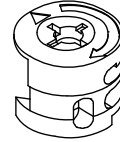
# HERRAJES



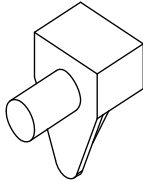
M x6



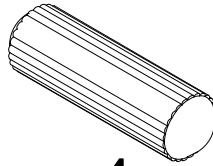
x8



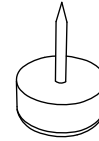
x8



x8



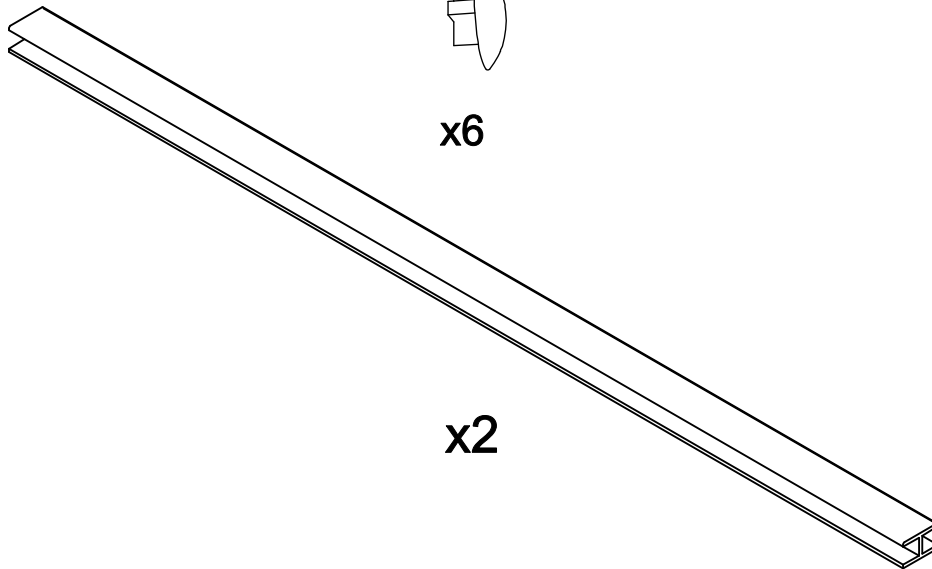
x4



x4



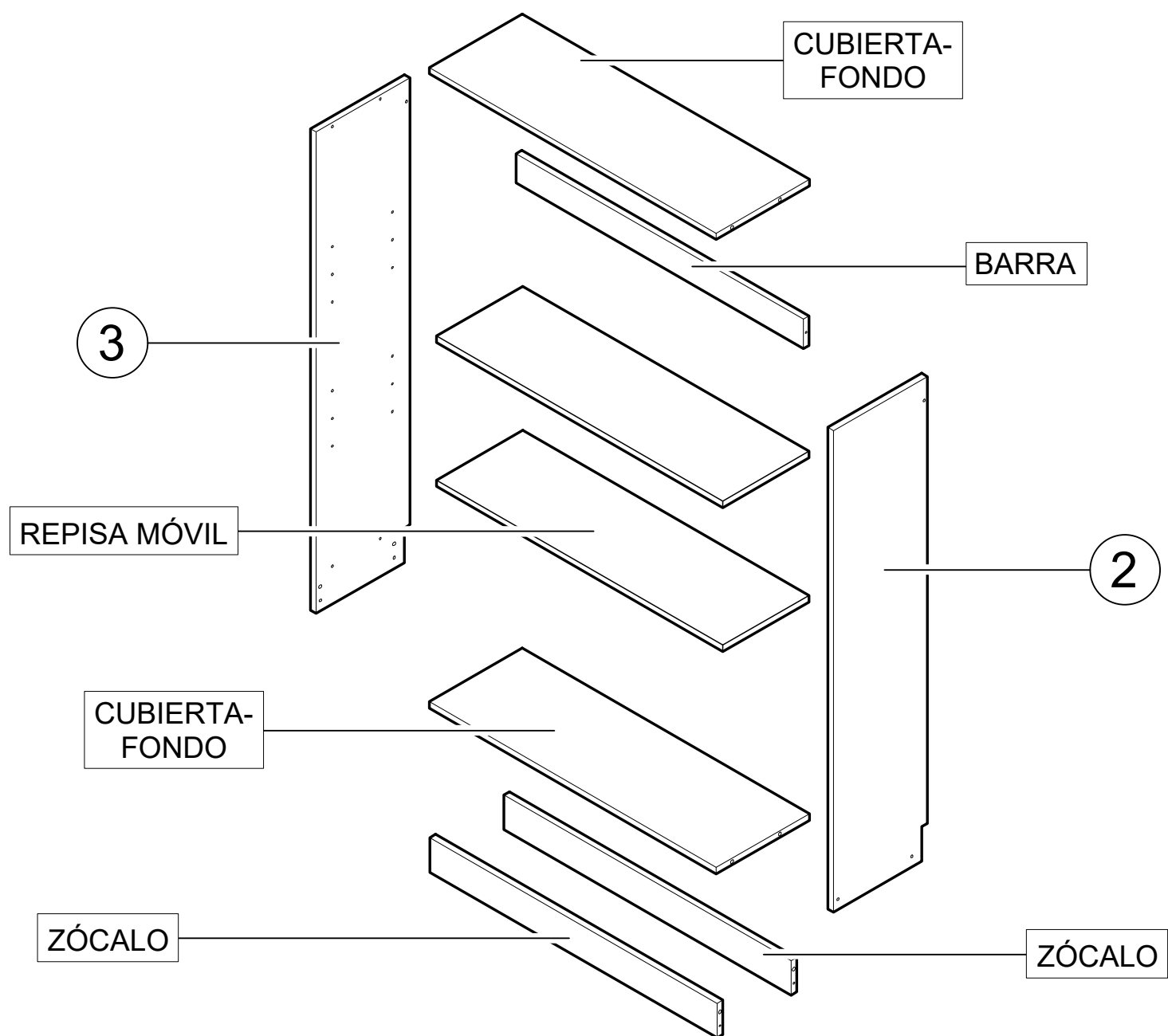
x6



x2

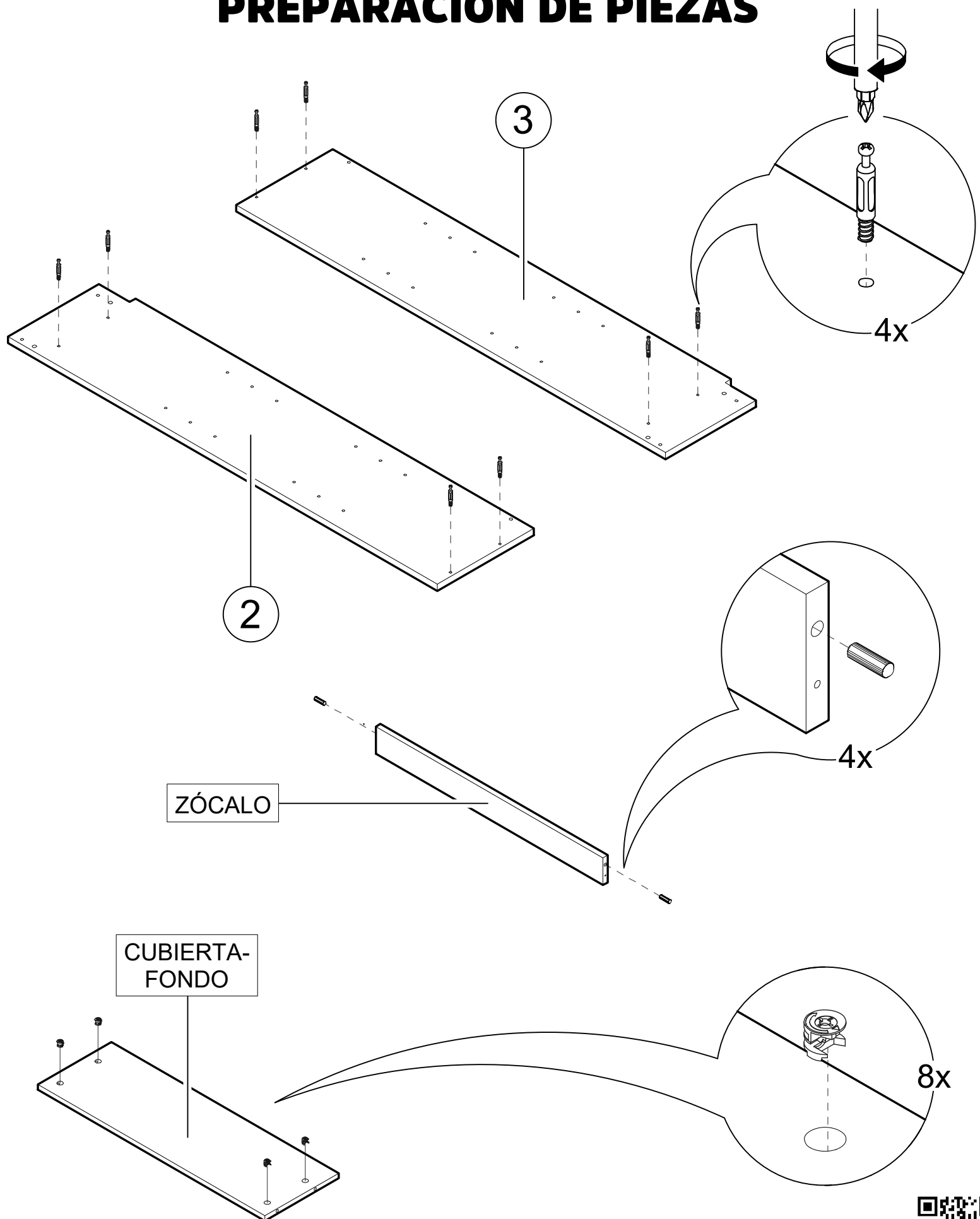


# PIEZAS Y COMPONENTES



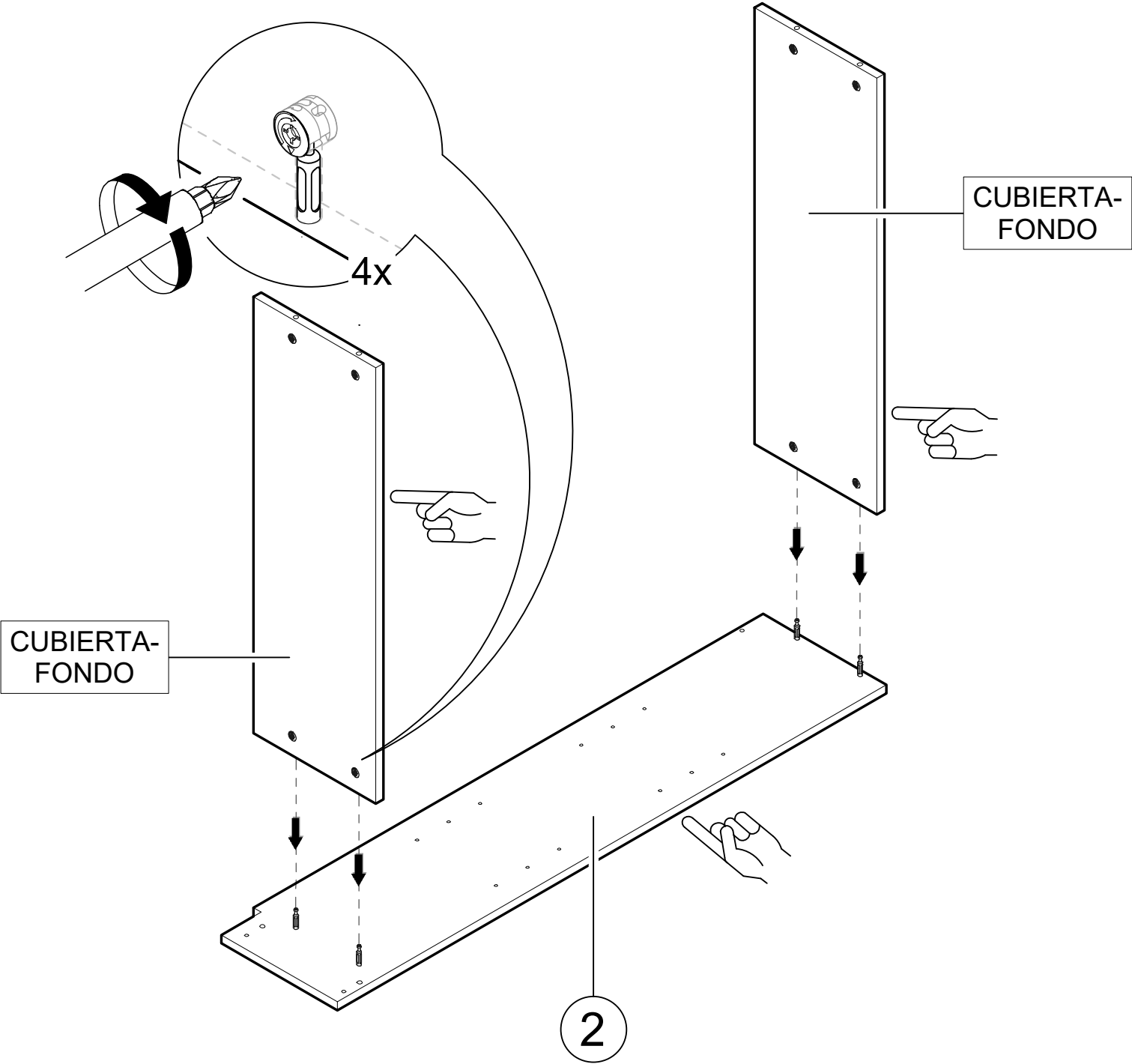
S/N	CUBIERTA-FONDO	x2
2	COSTADO DERECHO	x1
3	COSTADO IZQUIERDO	x1
S/N	REPISA MÓVIL	x2
S/N	BARRA	x1
S/N	ZÓCALO	x2

# PREPARACIÓN DE PIEZAS

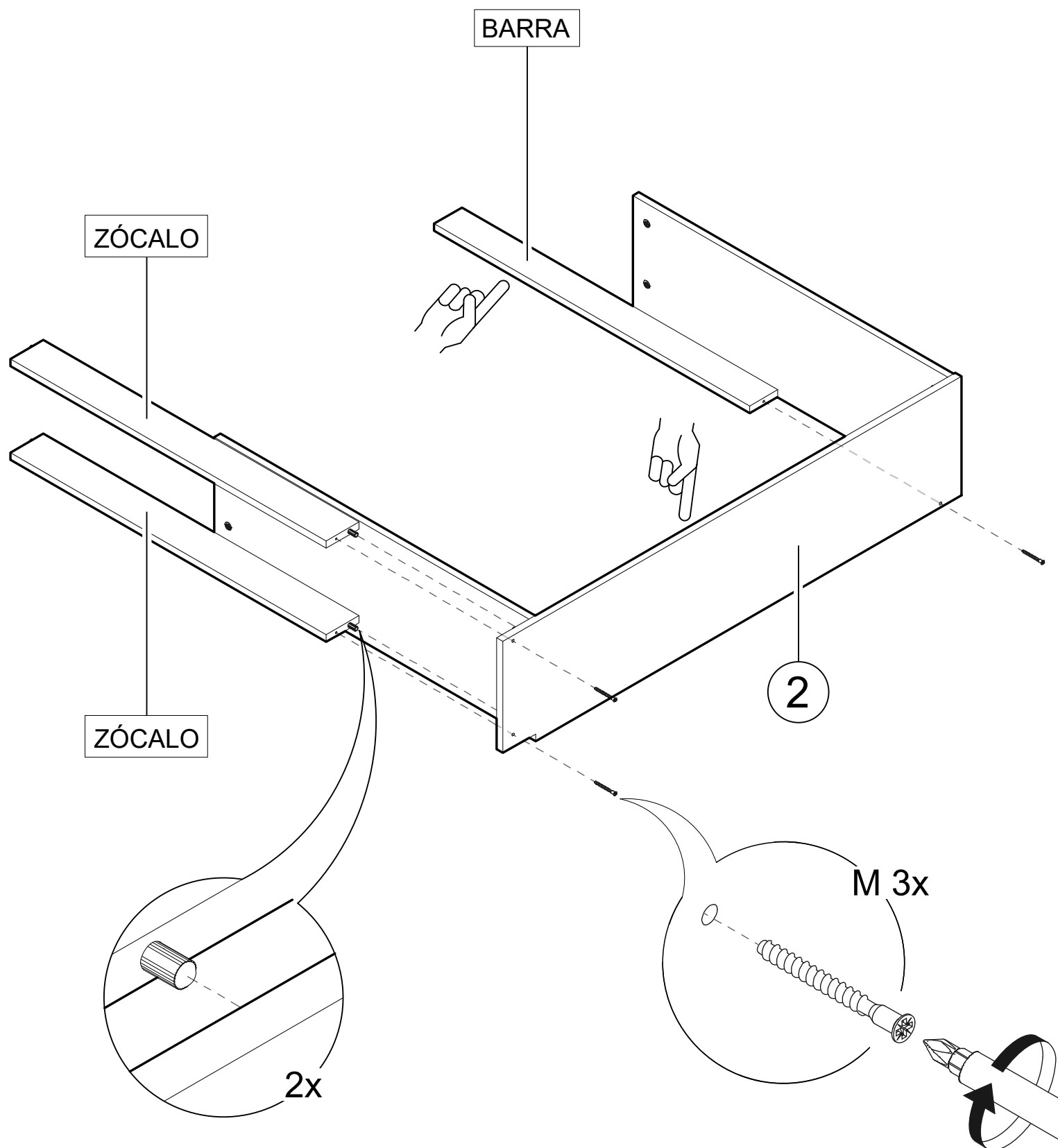


# SECUENCIA DE ARMADO

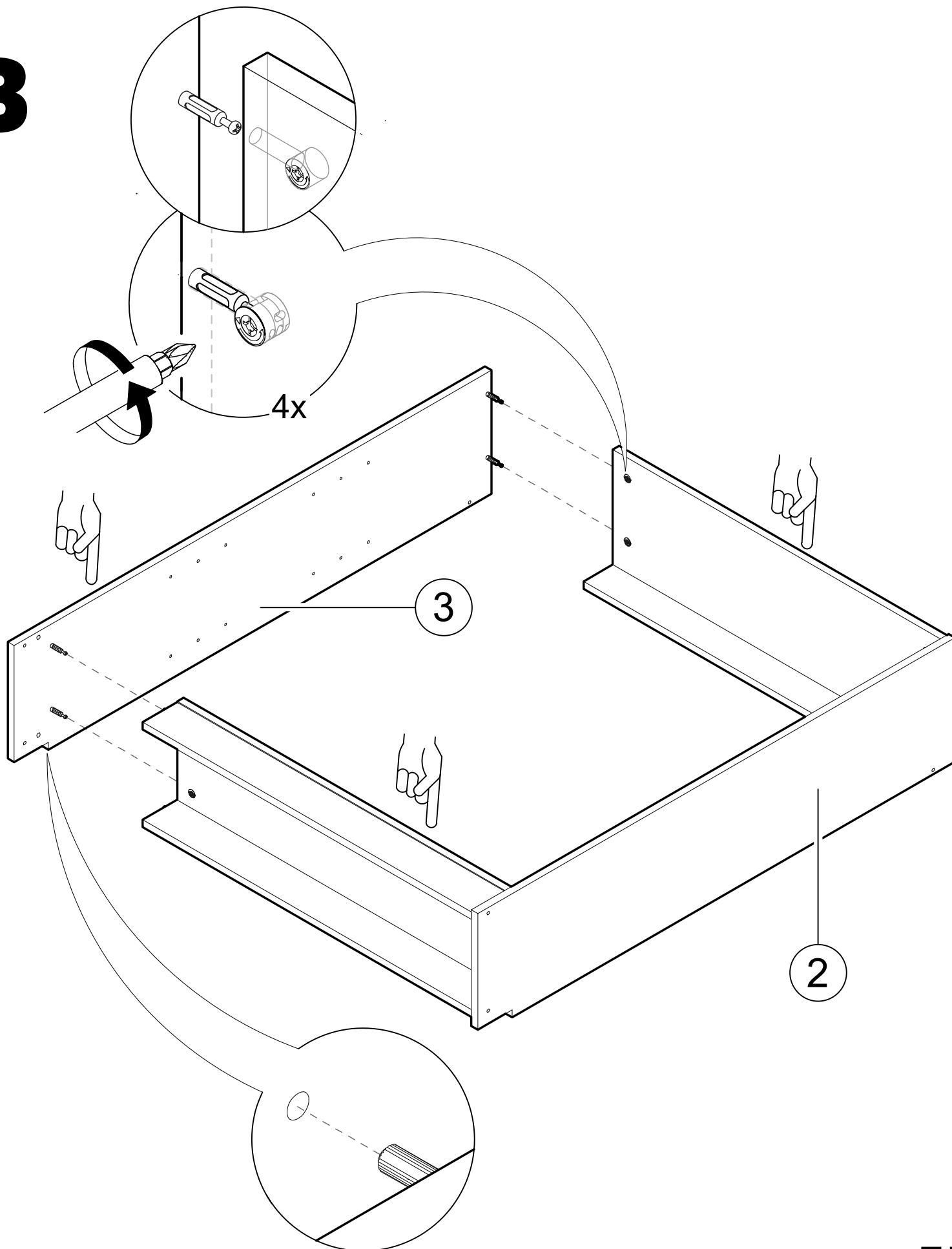
1



# 2

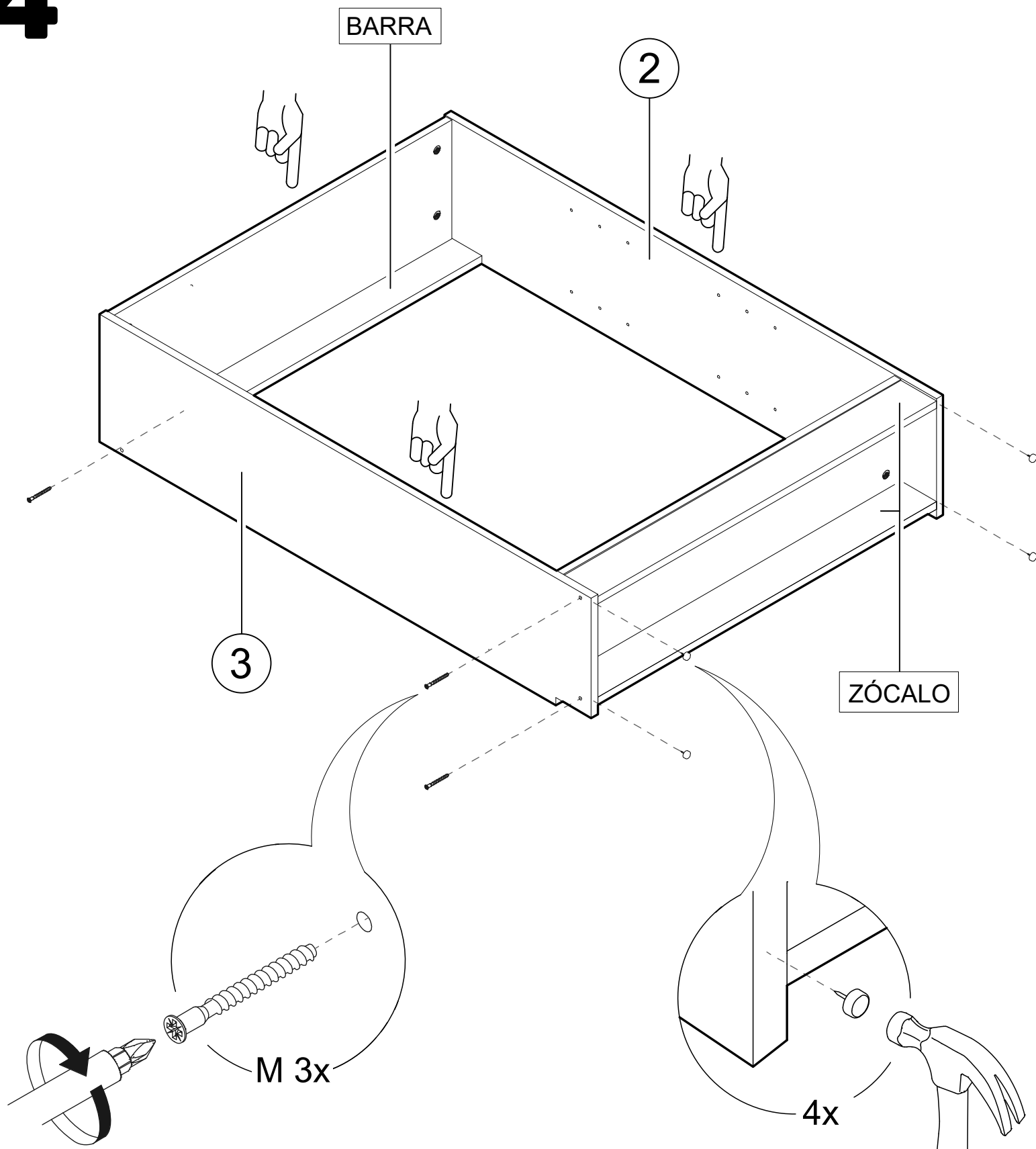


3

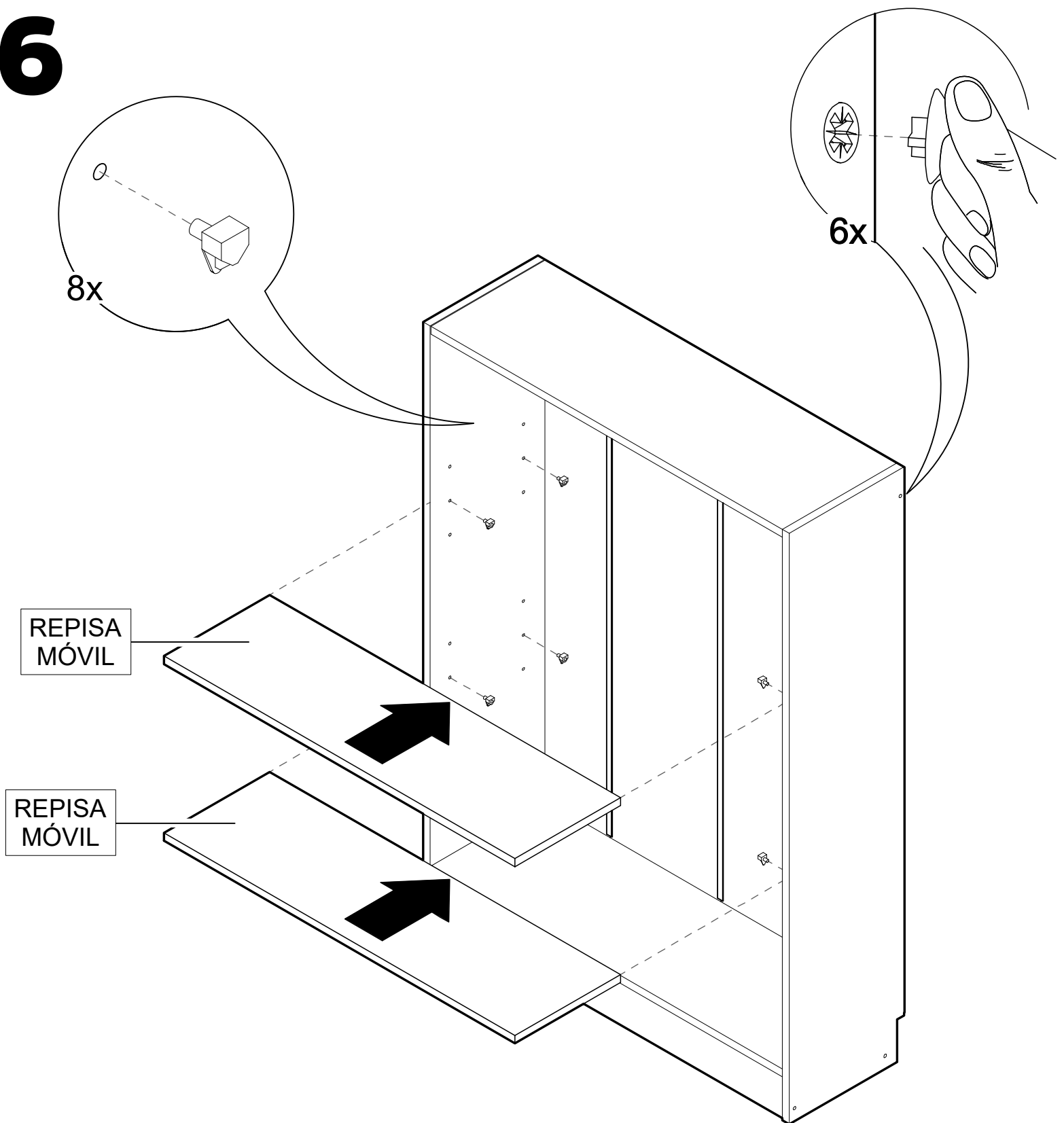




4



# 6



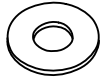
# ANCLAJE A MURO

\* IMAGEN DEL MUEBLE REFERENCIAL

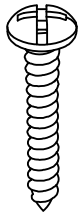
## HERRAJES



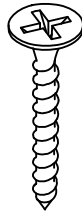
x2



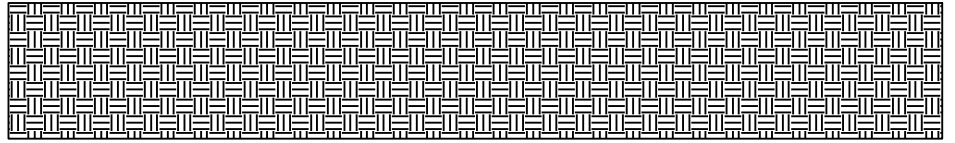
x4



T x2



R x2

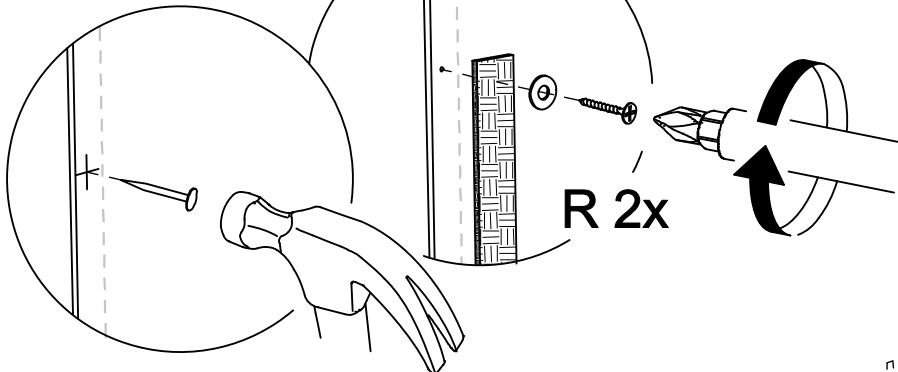


x2



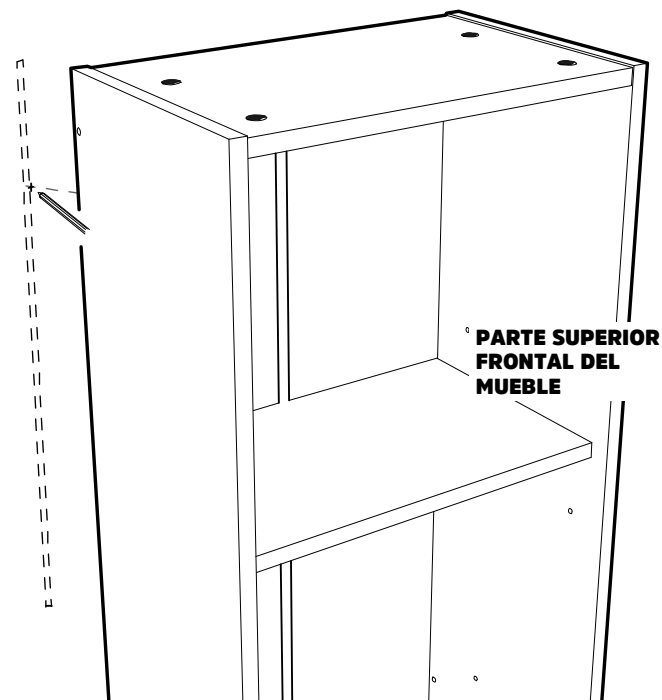
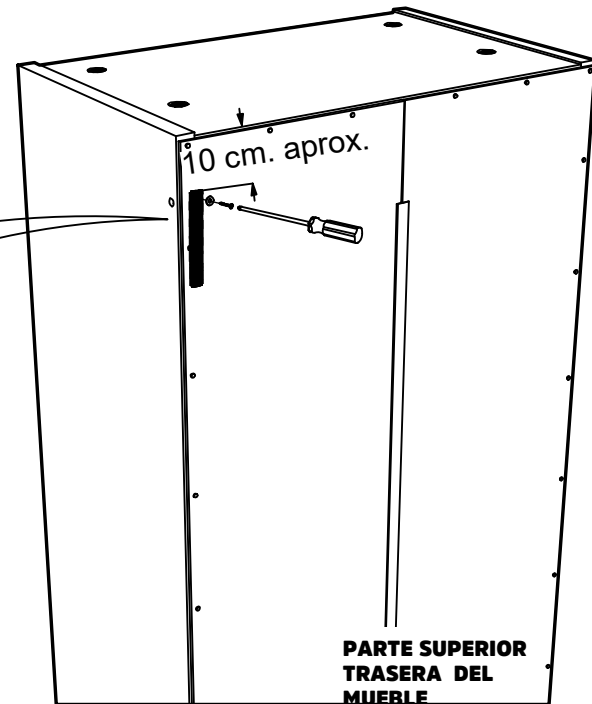
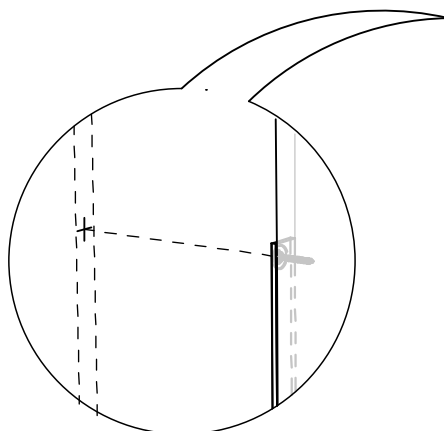
### PRECAUCIÓN

NO OLVIDAR LA GOLILLA  
ENTRE CINTA DE  
SEGURIDAD Y  
TORNILLO



### PRECAUCIÓN

CON UN LÁPIZ, HAGA UNA MARCA EN  
EL MURO, A LA MISMA ALTURA DEL  
TORNILLO QUE FIJÓ EN EL MUEBLE.  
REPITA ESTE PASO EN EL LADO  
DERECHO DEL MUEBLE.



CON UN TALADRO, REALICE PERFORACIONES EN LAS MARCAS QUE HIZO ANTERIORMENTE.

USE LOS HERRAJES SEGÚN EL TIPO DE MURO:

- MURO DE MADERA: BROCA DE Ø3mm PARA MADERA.
- MURO DE CONCRETO: BROCA DE Ø6mm PARA CONCRETO.
- MURO DE YESO-CARTÓN: BROCA DE Ø10mm PARA CONCRETO Ó MADERA.

