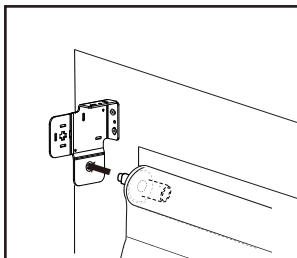
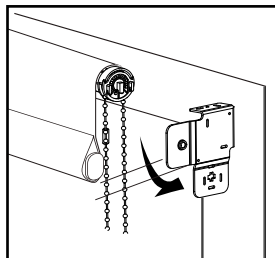


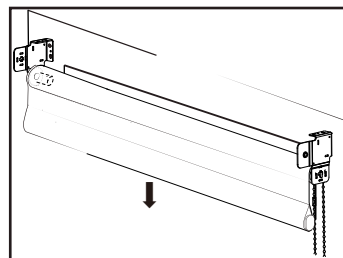
PASO 5



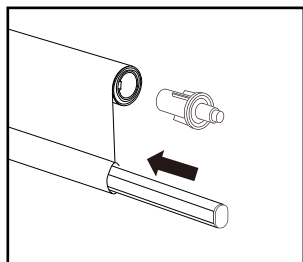
PASO 6



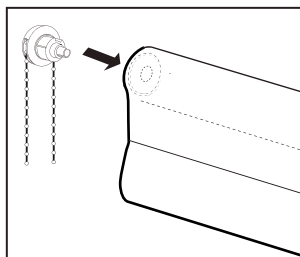
PASO 7



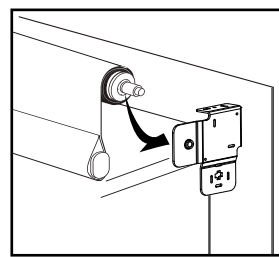
PASO 8



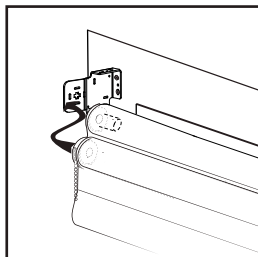
PASO 9



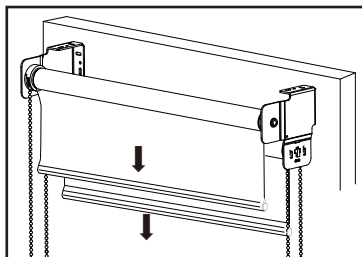
PASO 10



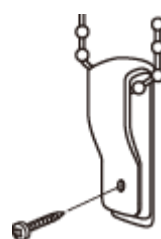
PASO 11



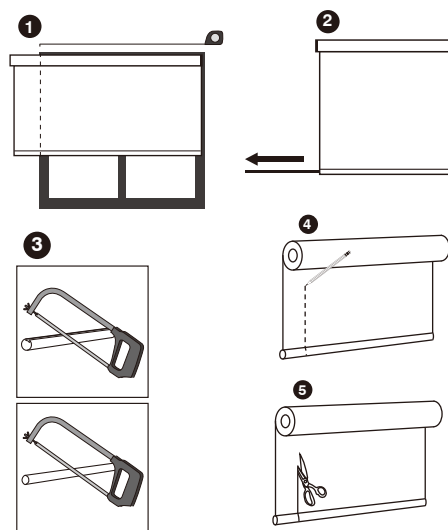
PASO 12



PASO 13



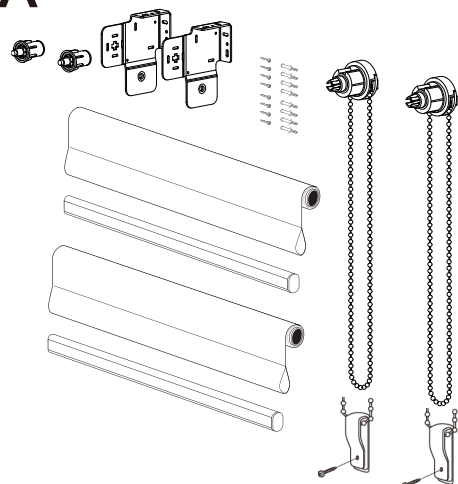
MEDICIÓN Y CORTE DE LA PERSIANA



285mm

COTIDIANA®

Instrucciones de Montaje Persiana Enrollable Doble



ADVERTENCIA: INSTRUCCIONES DE SEGURIDAD PARA LOS NIÑOS IMPORTANTE INFORMACIÓN DE SEGURIDAD

Lea completamente todas las advertencias de seguridad y la información respecto de la instalación antes de proceder a la instalación de la persiana. Los niños más pequeños pueden estrangularse por los lazos formados por los cordones, cadenas, cintas y cordones internos que se utilizan en la operación del producto. Para evitar el estrangulamiento y enredos, mantenga los cordones fuera del alcance de los niños. Los cordones pueden envolver el cuello de un niño. Aleje camas, cunas y muebles de los cordones que cubren la ventana. No amarre los cordones y asegúrese que éstos no se doblen y creen un lazo.

Los ganchos de seguridad para niños deben ubicarse lo suficientemente alto de manera que queden fuera del alcance de los niños más pequeños, pero que sí queden asequibles para los adultos. Todos los ganchos de seguridad para niños de las persianas deben quedar fijos a una superficie sólida usando un tornillo y una fijación adecuada para el muro o el material de la superficie. Estos artículos no deben pegarse o adherirse en el lugar. Al cortarse la cadena de control, ésta podría liberar pequeñas piezas que podrían ser tragadas por un niño causando una asfixia interna.

Dispositivo de Seguridad para Niños

Lea cuidadosamente estas instrucciones antes de instalar y usar el dispositivo de seguridad para los niños. Los niños pueden estrangularse si este dispositivo de seguridad no está instalado. Use siempre este dispositivo para mantener los cordones o cadenas fuera del alcance de los niños. Guarde las instrucciones para futura referencia. El uso de dispositivos de seguridad adicionales ayuda a reducir el riesgo de estrangulamiento, pero no puede considerarse totalmente infalible.

El dispositivo de seguridad para niños reduce los riesgos de estrangulamiento o enredo limitando el acceso al cordón o a la cadena de acero. Ancle el dispositivo con el cordón o la cadena de acero al muro o piso, de modo que los niños no puedan tirar ni el cordón ni la cadena y que éstos queden enredados en sus cuellos.



Montaje del Gancho de Seguridad para Niños

El gancho de seguridad para niños está diseñado para montarse en una superficie adyacente a la persiana para eliminar el peligro que pueda causar un cordón.

1-Tire la cadena hacia arriba, hacia el gancho de seguridad para niños.

2-ponga el gancho de seguridad para niños en un muro adyacente donde el gancho se fije de manera tal que el lazo no quede fácilmente asequible.

3-Asegúrese que la cadena de control se pueda tirar fácilmente. Debe ser instalada a una distancia máxima posible desde el mecanismo de control para evitar que el cordón del lazo de tiro se suelte.

4-Atornille el gancho de seguridad para niños en su lugar.



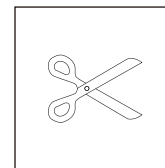
Garantía

A partir de la fecha, este producto cuenta con un año de garantía contra materiales defectuosos o errores de fabricación. La garantía no cubre defectos o daños causados por efecto de accidentes, uso inadecuado del producto, desgaste natural o por no seguir correctamente las instrucciones de instalación, manejo y/o mantenimiento. De igual manera no cubre daños causados por falta de cuidado con el producto o causas ajenas tales como rayaduras, golpes o exceso de polvo. En ninguno caso se responsabilizará por daños o perjuicios causados por el mal manejo o mal uso del producto.

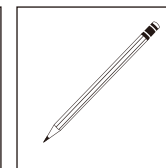
Para hacer efectiva la garantía debe llevar el producto al establecimiento donde fue adquirido, con la factura de compra correspondiente.

Este producto ha sido diseñado y fabricado para ser instalado para el cubrimiento de ventanas y para uso en interiores.

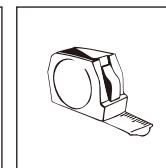
HERRAMIENTAS DE MONTAJE



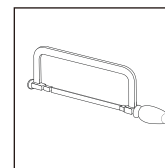
Tijeras



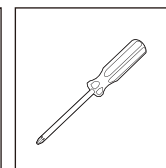
Lápiz



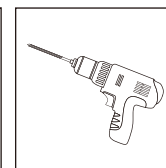
Cinta Métrica



Sierra

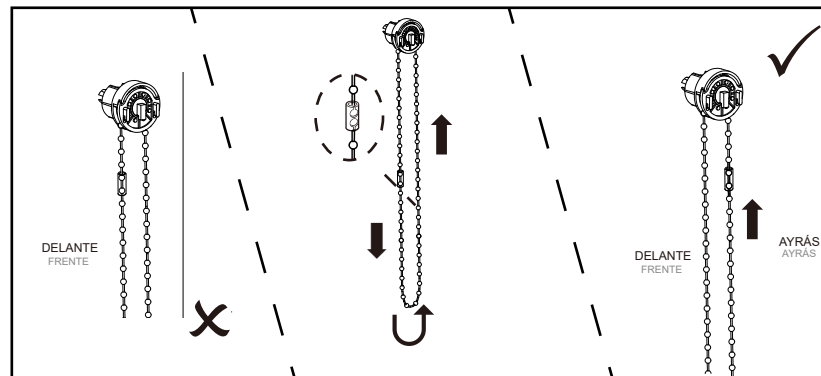


Destornillador

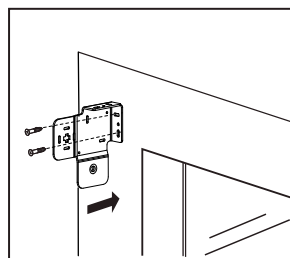


Taladro

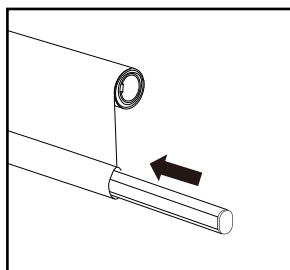
UBIQUE EL CONECTOR DE CADENA ANTES DE MONTAR



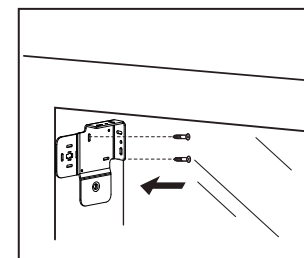
PASO 1A MONTAJE FRONTAL



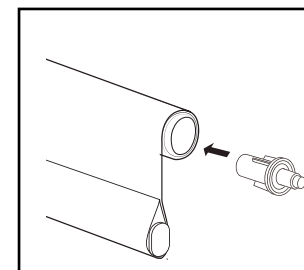
PASO 2



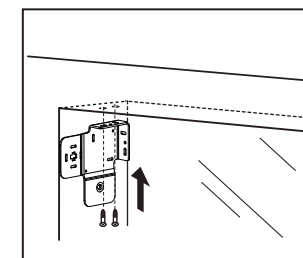
PASO 1B RANURA SUPERIOR



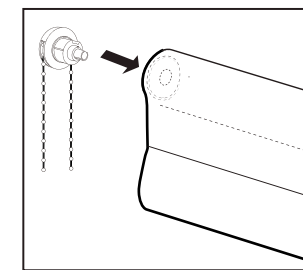
PASO 3



PASO 1C RANURA LATERAL



PASO 4



210mm